



Expertise

Protokollnummer: 38334422
Auftrags-Nr / Referenz: 24080456
Besichtigungsdatum: 10.02.2025

Hersteller: Renault	Modell: Twingo Electric INTENS
FIN: VF1AH000068467313	



Angaben zum Fahrzeug	
Hersteller / Typ / Modell / Ausstattung	
Renault Twingo Electric INTENS	
Fahrgestellnummer	VF1AH000068467313
Laufleistung (abgelesen)	30.043 km
Erstzulassung	13.12.2021
Anzahl Halter	1
Leistung / Hubraum	31 kw / 0 ccm
Kraftstoffart / Zylinder	Elektro / 0
Getriebe / Anzahl Gänge	Direktantrieb / 1
Antriebsart	Heckantrieb
Fahrzeugart	PKW Limousine
Farbe / Farbcode	Pyrénées-Weiß
Türen / Sitze	5 / 4
Polsterart	Stoff
Polsterfarbe	Schwarz
Re-/Import	Nein
Raucherfahrzeug	Nein
Fahrbereitschaft	fahrbereit



Angaben zum Fahrzeug

Wartungsheft / Nachweis	nicht vorhanden	Restlauf bis Service	0 km
Schlüssel ist/soll	2 / 2	FZG-Dokumente	ZB#2 (B) lag vor (Kopie), ZB#1 (S) lag nicht vor
		BriefNr	GG096165
Vorschaden / Unfall	Keine Feststellbar	Nachlackierung	Keine Feststellbar
Besichtigungsbedingungen	Ausreichend	Hubmittel / Grube	ja
Probefahrt	nicht durchgeführt	Motorlauf	durchgeführt
Fahrbereitschaft	fahrbereit		
HSN/TSN	3333 / BNZ 00015		
Abgasnorm	2017/1151;WLTP;reine Elektrofz	Feinstaubplakette	
zul. Gesamtgewicht	1.518 kg	Leergewicht	

Bereifung

Montierte Bereifung

#	Reifengröße	Reifentyp	Hersteller	Profiltiefe
1)	165/65 R15 81T	Sommerreifen auf Leichtmetall	Nexen	5mm / 5mm
2)	165/65 R15 81T	Sommerreifen auf Leichtmetall	Nexen	4mm / 4mm

Legende: Profiltiefenangabe für Reifen links an erster Stelle, für Reifen rechts an zweiter Stelle der Achse in Fahrtrichtung



Ausstattung

Serienausstattung

- | | |
|---|--|
| <ul style="list-style-type: none"> • Airbag: Airbag für Fahrer und Beifahrer • Alarmanlagen-Vorrüstung • Außenspiegel (2) elektrisch einstellbar und beheizbar • Bordcomputer • Easy-Link • Felgen: Leichtmetallräder 15" "Altana" glanzgedreht mit schwarz (mit Bereifung 165/65 R15 vorne, 185/60 R15 hinten) • Flexicases: Geschlossenes Handschuhfach • Geräuschsimulator Z.E. Voice, geschwindigkeitsabhängig • Getriebe: Automatisches Untersetzungsgetriebe • Heckscheibenwischer • Klimaautomatik • Kopfstützen (2) hinten • Lackierung: Uni • LED-Tagfahrlicht • Lenkrad höhenverstellbar • Paket: Innenlook-Paket Design "Golfball" (Weiß) • Polster: Stoff-Kunstlederpolsterung in Schwarz mit Akzenten in Weiß • Reifendruckkontrolle (RDK) • Servolenkung, elektrisch • Sitze: Fahrersitz höhenverstellbar • Sitze: Rücksitzlehne mit verstellbarem Neigungswinkel • Striping "Electric" • Türgriffe und Heckspoiler in Wagenfarbe lackiert • Zentralverriegelung mit Funk-Fernbedienung | <ul style="list-style-type: none"> • Airbag: Seitenairbags mit Kopf- und Thoraxschutz vorne • Anti-Blockier-System und Bremsassistent • Außenspiegelgehäuse in Wagenfarbe lackiert • Dritte Bremsleuchte • Elektronisches Stabilitätsprogramm (ESP) mit Antriebsschlupfregelung (ASR) • Fensterheber elektrisch vorne • Flexicase: Offenes Ablagefach zwischen den Vordersitzen inkl. USB-Anschluss • Geschwindigkeitsbegrenzer • Heckscheibenheizung • ISOFIX/i-Size-Kindersitzbefestigungen auf den hinteren Außenplätzen • Kopfstützen (2) vorne • Ladekabel: Ladekabel Typ2/Typ2 (Mode3) mit 5,6 m Länge • Lederlenkrad • Licht- und Regensensor • Paket: R & GO-Klima-Paket • Reifen: Mobilitäts-Set (12V-Kompressor - Reifendichtmittel) • Seitenschutzleisten in Wagenfarbe mit Zierleiste • Sitze: Beifahrersitzlehne mit One-Touch-Funktion • Sitze: Rücksitzlehne geteilt umklappbar • Start-Stop-System • Tempopilot • Wegfahrsperre elektronisch |
|---|--|

Sonderausstattung

- Einparkhilfe hinten mit Rückfahrkamera (akustisches Signal)

Kurze Sachverständige Feststellungen

Vorgelegte Dokumente	Zum Zeitpunkt der Besichtigung lag die Zulassungsbescheinigung Teil 2 (Brief) vor, die Zulassungsbescheinigung Teil 1 (Schein) lag nicht vor. (Kopie)
FIN-Vergleich	Die Fahrzeug-Identifizierungsnummer (FIN) wurde abgelesen und die Übereinstimmung im Verlauf der Besichtigung durch den Unterzeichner mit den vorgelegten Unterlagen festgestellt.
Besichtigung	Die Besichtigungsbedingungen waren zur Beurteilung des Fahrzeuges ausreichend. Die Untersuchung erfolgte auf der zum Gutachten gehörenden Lichtbildanlage nachzuvollziehenden Lichtverhältnissen. Zur Untersuchung des Fahrzeuges standen Hubmittel bzw. eine Grube zur Verfügung.
Probefahrt	Es wurde bei der Besichtigung des Fahrzeuges keine Probefahrt/keine Rangierfahrt durchgeführt.
Motorlauf	Ein Probelauf des Motors wurde durchgeführt.
Fahrbereitschaft	Das Fahrzeug war zum Zeitpunkt der Besichtigung aus eigener Kraft fahr-/ sowie bewegungsfähig.

Wertmindernde Faktoren

Nr.	Bauteilgruppe	Beschreibung
1	Verkleidungen/ Abdeckungen	Fußmatten (Vorn links) - gebrochen / gerissen - erneuern
2	Sonstiges	Inspektion/Wartung - fällig - durchführen



Nr.	Bauteilgruppe	Beschreibung
3	Verglasung	Frontscheibe - Kratzer - Wertminderung
4	Tür vorn links	Tür - Delle / Lackschaden - Smart Repair
5	Schweller rechts	Schweller - Delle(n) - instandsetzen und lackieren

Fehlteile

Beschreibung

Ausrüstung - Tirefit komplett

Ausrüstung - Ladekabel

Auftrag/Auftragsumfang

Es wurde der Auftrag erteilt, ein Verkaufsbericht über das beschriebene Fahrzeug zu erstellen. Dieses beinhaltet folgende Umfänge:

- Beschreibung von kernrelevanten Angaben zum Fahrzeug
- Dokumentation von Ausstattungsmerkmalen
(Lieferung durch Drittdienstleister)
- Dokumentation von Schäden, Mängeln, Fehlteilen
- Dokumentation von Vorschäden, unreparierten Vorschäden, Nachlackierungen
- eine kurze Sicht- oder Funktionsprüfung der Ausstattungsdetails sofern möglich.
(Funktionsprüfungen von Fahrerassistenzsysteme gehören nicht zum Leistungsumfang!)
- eine Fotodokumentation des Fahrzeuges

Grundlage zum Auftrag

Grundlage dieses Produktes stellt der Leitfaden für Fahrzeugrücknahmen und Bewertungen der Alphabet Fuhrpark GmbH dar. Die expliziten Feststellungen im Einzelfall trifft der Sachverständige objektiv im Rahmen der vorgegebenen Standards aufgrund eigener Sachkunde.

Die Fahrzeugbesichtigung erfolgt im demontagefreien Zustand.

Schäden oder Mängel welche erst im Rahmen von Zerlege-/ Diagnosearbeiten oder durch erweiterte Kenntnisse festgestellt werden können, verbleiben im Bereich des Prognoserisikos. Ein erweitertes Risiko besteht durch verschwiegene Mängel welche durch arglistige Täuschung hervorgerufen, und durch den sachverständigen nicht identifizierbar waren.

Schäden oder Mängel, die aus einer normalen Nutzung bzw. Abnutzung des Fahrzeuges entstanden sind, werden gemäß dem zugrunde gelegten Standard akzeptiert.

Ein expliziter Ausweis und eine monetäre Betrachtung der zu erwartenden Merkmale innerhalb des Produktes erfolgten nicht.

Merkmale, welche in ihrer Art und Ausprägung leicht über den üblichen Gebrauch hinausgehen jedoch keine inakzeptable Beschädigung darstellen, werden ggf. unter Gebrauchsspuren dokumentiert und ausgewiesen.

Schäden oder Mängel, welche gemäß dem zugrunde gelegten Standard, nicht mehr einer normalen Nutzung bzw. Abnutzung zugeordnet werden können, werden im Produkt unter Wertmindernde Faktoren aufgelistet.

Je nach Produktspezifikation kann ein monetärer Ausweis erfolgen. Insofern dieses stattfindet können die Kosten zu 100% dargestellt sein oder anteilig gemäß Fahrzeugalter und Laufleistung.

Vorschäden

Am Fahrzeug konnten augenscheinlich weder reparierte noch unreparierte Vorschäden festgestellt werden.



Abbildung 1: Schräg vorne (links)



Abbildung 2: Schräg vorne (rechts)



Abbildung 3: Schräg hinten (links)



Abbildung 4: Schräg hinten (rechts)



Abbildung 5: Innenraum vorne



Abbildung 6: Innenraum hinten



Abbildung 7: Kombiinstrument



Abbildung 8: Instrumententafel



Abbildung 9: Innenraum 360° Ansicht ([Online Link](#))



Abbildung 10: Laderaum

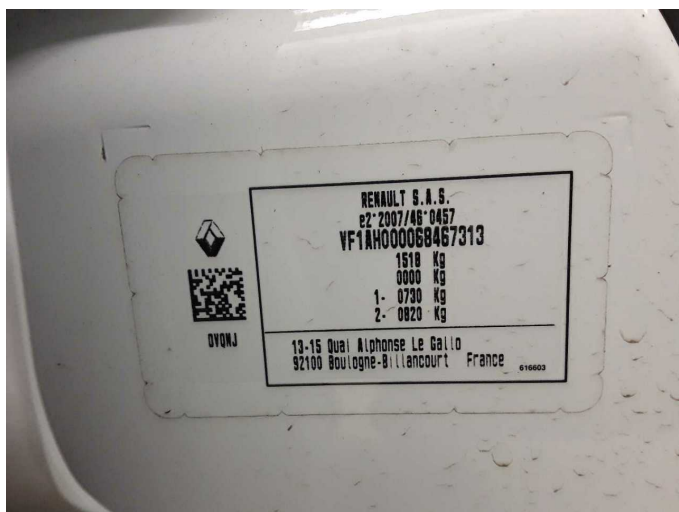


Abbildung 11: FIN



Abbildung 12: Montierte Bereifung

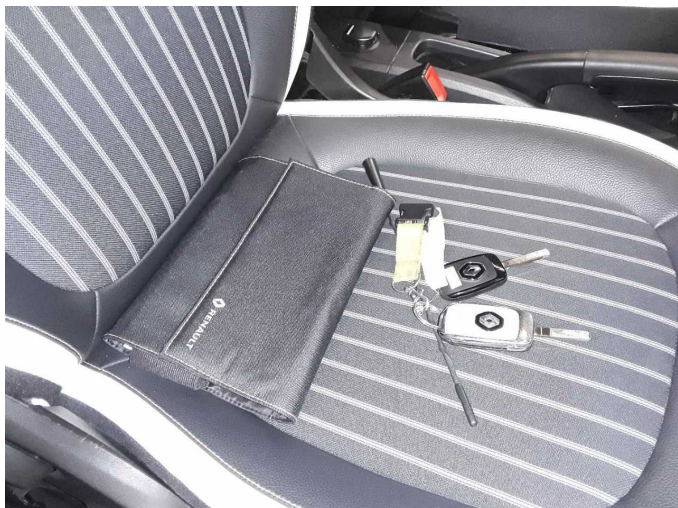


Abbildung 13: Dokumente



Abbildung 14: Dokumente

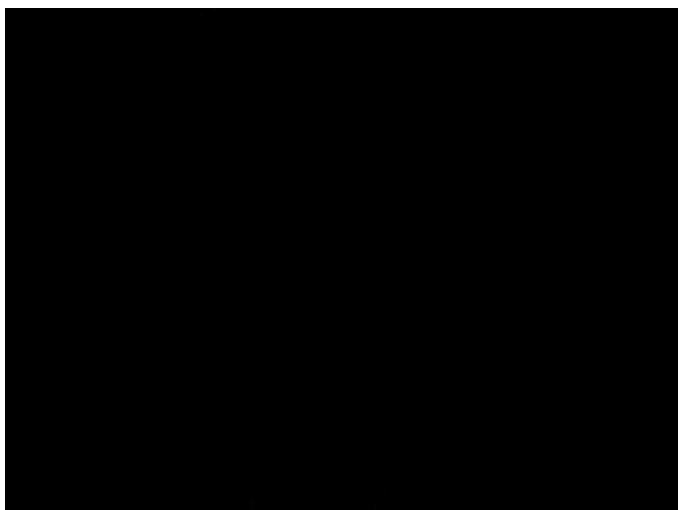


Abbildung 15: Navigation



Abbildung 16: Sonstiges



Abbildung 17: Sonstiges



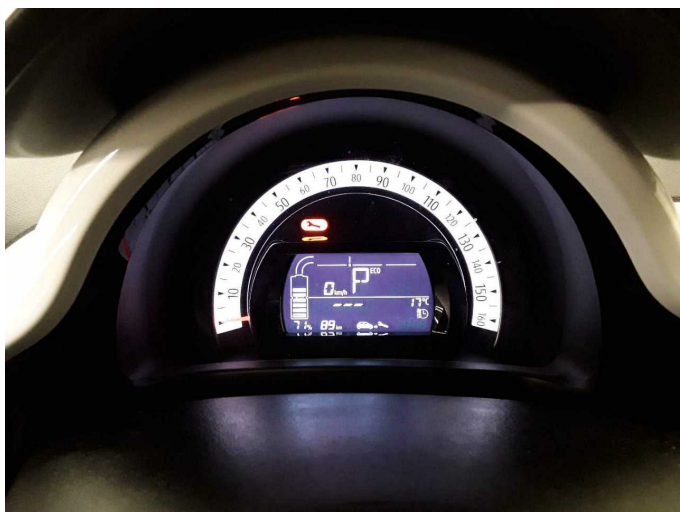
Abbildung 18: Sonstiges



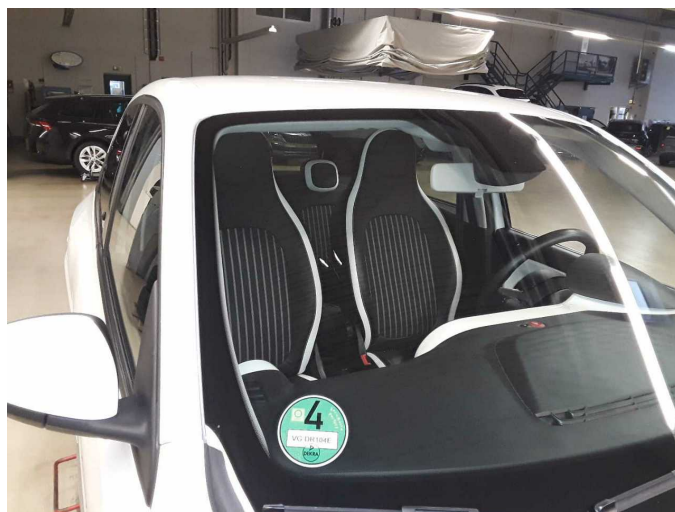
Beschädigung 1: Verkleidungen/Abdeckungen: Fußmatten (Vorn links) - gebrochen / gerissen - erneuern



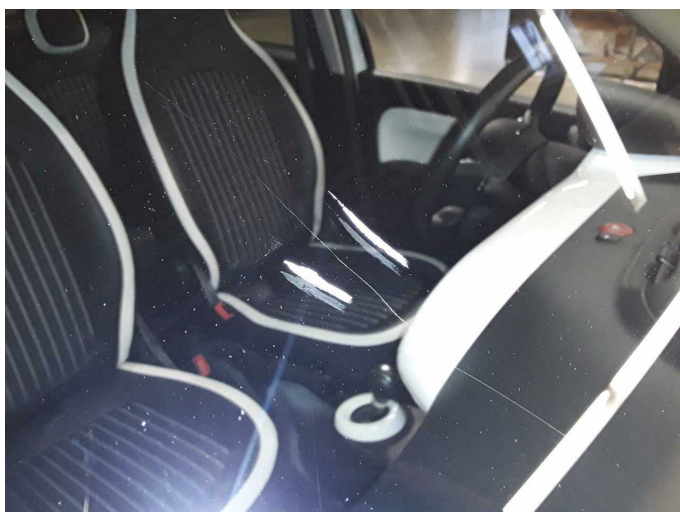
Beschädigung 1: Verkleidungen/Abdeckungen: Fußmatten (Vorn links) - gebrochen / gerissen - erneuern



Beschädigung 2: Sonstiges: Inspektion/Wartung - fällig - durchführen



Beschädigung 3: Verglasung: Frontscheibe - Kratzer - Wertminderung



Beschädigung 3: Verglasung: Frontscheibe - Kratzer - Wertminderung



Beschädigung 4: Tür vorn links: Tür - Delle / Lackschaden - Smart Repair



Beschädigung 4: Tür vorn links: Tür - Delle / Lackschaden - Smart Repair



Beschädigung 4: Tür vorn links: Tür - Delle / Lackschaden - Smart Repair



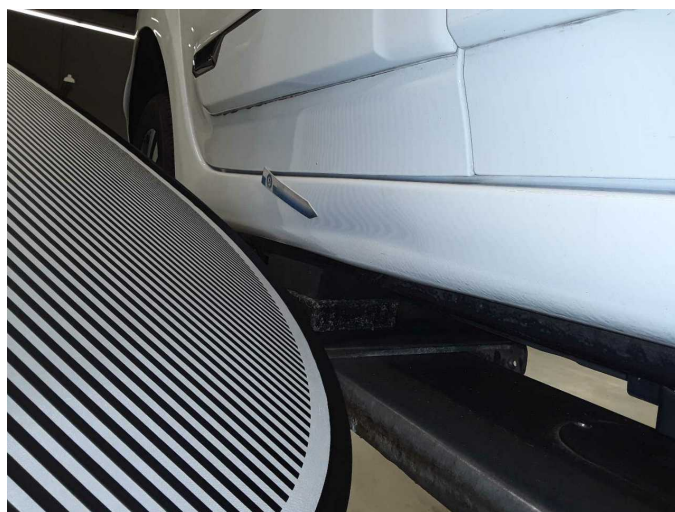
Beschädigung 5: Schweller rechts: Schweller - Delle(n) - instandsetzen und lackieren



Beschädigung 5: Schweller rechts: Schweller - Delle(n) - instandsetzen und lackieren



Beschädigung 5: Schweller rechts: Schweller - Delle(n) - instandsetzen und lackieren



Beschädigung 5: Schweller rechts: Schweller - Delle(n) - instandsetzen und lackieren



Fehlteil 1: Ausrüstung: Tirefit komplett - fehlt - erneuern



Fehlteil 2: Ausrüstung: Ladekabel - fehlt - erneuern