

Zustandsbericht / Minderwertgutachten

Vorgang

Auftraggeber ALD AutoLeasing D GmbH Kooperationen, Nedderfeld 95, 22529 Hamburg
Besichtigung 10.04.2025

Bemerkungen

Der im Zustandsbericht festgestellte Fahrzeugzustand bezieht sich nur auf die festgestellten Schäden oder Mängel, die über die normale Abnutzung entsprechend der Laufzeit/Laufleistung bzw. über das übliche Verschleißmaß hinausgehen.

Die Besichtigung umfasste eine äußere Inaugenscheinnahme des Fahrzeuges ohne die Demontage von Verkleidungsteilen etc.

Das Ergebnis der Besichtigung wurde nach den Kriterien des Auftraggebers (faire Fahrzeugbewertung) durchgeführt.

Die hier aufgeführten Positionen berücksichtigen nur Schäden, die gemäß „faire Fahrzeugbewertung“ als „nicht akzeptierter Zustand“ einzustufen sind.

Bei der Lackschichtdickenmessung wurden bei mindestens drei Messungen pro Bauteil Lackschichtdicken von 104 µm bis 217 µm festgestellt.

Es wurde eine optische Überprüfung auf Vorschäden und eine Lackschichtdickenmessung vorgenommen. Dabei wurden Nachlackierungen an folgenden Karosserieteilen festgestellt:

- Seitenteil hinten rechts und der Tür hinten rechts

Ohne weitergehende Untersuchungen wurde nach dem Umfang der festgestellten Nachlackierungen und der Ausführungsqualität nach sachverständigem Ermessen *kein* merkantiler Minderwert angesetzt. Das Fahrzeug / Objekt wurde zum Zeitpunkt der Besichtigung in einem nicht gereinigten Zustand vorgefunden. Das Fahrzeug / Objekt wurde auf einer Hebebühne von unten besichtigt. Bei der Besichtigung konnte keine Fahrprobe durchgeführt werden. Folglich sind Mängel bzw. Schäden, die nur bei einer Fahrprobe feststellbar sind, nicht berücksichtigt. Im Rahmen der Fahrzeug / Objektbesichtigung wurde ein Probelauf des Motors durchgeführt.

Für die Bearbeitung des Vorganges standen folgende Unterlagen zur Verfügung: - Fz-Schein/Zul.Beschein. Teil I 2 Hauptschlüssel, 0 Nebenschlüssel vorgelegt.

Fahrzeugdaten

Erstzulassung	29.12.2022	Letzte Zulassung	14.12.2023
Fahrzeugart	Personenkraftwagen	Hersteller	Kia
Typ / Verkaufsbez.	Sportage (NQ5)(2021->) / Sportage 1.6 T-GDI Plug-in Hybrid Spirit 4WD (6d)	Aufbauart	Mehrzweckfahrzeug
Türen	5	Sitzplätze	5
Fahrzeug-Ident.-Nr.	U5YPV81HDNL033209	HSN / TSN	2234 / ABF
DAT Europa-Code®	014250310300001	DAT Marktindex	DE001 6307
Km-Stand abgelesen	46804	Nächste HU §29 StVZO	12 / 2025
Energiequelle / Kraftstoff	Hybr.B/E ext.auf.	Zylinderanzahl	
Leistung (kW)	132	Hubraum (ccm)	1598
Schadstoffklasse:	EURO6;WLTP;AP;PI/CI; M, N1 I	Antriebsart	Allrad

Getriebe
Farbe / Farbe

Automatik /
Weiß / Uni / 2-Schicht / WD
/ Weiß

Felgen

Leichtmetall

Es wird unterstellt, dass die Gesamtleistung dem abgelesenen Km-Stand entspricht.

Räder / Reifen

Achse	Reifenbezeichnung	Hersteller/Typ	Art	Profiltiefe
1 links	235 / 50 R 19 103 V	Michelin / Primacy 4	S / O	5 mm
rechts	235 / 50 R 19 103 V	Michelin / Primacy 4	S / O	5 mm
2 links	235 / 50 R 19 103 V	Michelin / Primacy 4	S / O	5 mm
rechts	235 / 50 R 19 103 V	Michelin / Primacy 4	S / O	5 mm
Pannenset	Füllflasche haltbar bis 31.08.2027			

S/ Sommer; /O Original; /F Runflat;

Serienausstattung

Serie: 6 Lautsprecher, Airbag Beifahrerseite abschaltbar, Airbag Fahrer-/Beifahrerseite, Ambiente-Beleuchtung, Anti-Blockier-System (ABS), Antriebsart: Allradantrieb, Anzeige für Reifendruck im Display, Anzeigeelemente Supervision Digital 12,3 Zoll, Audio-Navigationssystem KIA (12,3"-Display), Audiobedienung am Lenkrad, Außenspiegel Wagenfarbe, Außenspiegel elektr. anklappbar, Außenspiegel elektr. verstell- und heizbar, beide, Bi-LED-Scheinwerfer mit adaptivem Fernlicht, Blinkleuchte in Außenspiegel integriert, Coming-Home-Lichtfunktion (Dynamisches Welcome Light), DAB-Tuner (Radioempfang digital), Dachantenne im Haifischflossen-Design, Dachhimmel grau, Dachkonsole mit Leseleuchten, Dachreling, Einparkhilfe hinten, Einparkhilfe vorn, Einschaltautomatik für Fahrlicht, Elektr. Bremskraftverteilung (EBD), Elektromotor 67 kW (Hybridantrieb), Elektron. Stabilitäts-Programm (ESP / ESC), Fahrassistenz-System: Autobahnassistent (Highway Driving Assist, HDA), Fahrassistenz-System: Bergabfahr-Assistent, Fahrassistenz-System: Berganfahr-Assistent, Fahrassistenz-System: Fernlichtassistent, Fahrassistenz-System: Frontkollisionswarnung mit Abbiege-Assistent / Querverkehrs-Assistent (FCA-JX), Fahrassistenz-System: Frontkollisionswarnung mit Fußgänger- und Fahrraderkennung (Forward Collision-Avoidance Assist), Fahrassistenz-System: Insassenalarm, Fahrassistenz-System: Müdigkeitserkennungs-Sensor (Driver Attention Warning, DAW), Fahrassistenz-System: Notbrems-Assistent, Fahrassistenz-System: Sicherheitssystem mit automatischem Notruf (ERA GLONASS / eCall), Fahrassistenz-System: Stauassistent, Fahrassistenz-System: Verkehrszeichenerkennung, erweitert (Geschwindigkeits-Regel-/Begrenzeranlage), Fahrassistenz-System: aktiver Spurhalteassistent (LKAS, Lane Keep Assist System), Fahrmodusschalter, Fensterheber elektr. mit Einklemmschutz vorn, Fensterheber elektrisch vorn + hinten, Fensterzierleisten verchromt, Freisprecheinrichtung (Bluetooth) mit Sprachsteuerung, Frontscheibe geräuschkämmend, Fußmatten, Gegenlenkunterstützung (Vehicle Stability Management, VSM), Gepäckraumabdeckung / Rollo, Geschwindigkeits-Regelanlage (Tempomat), Getriebe Automatik - (6-Stufen), Heckklappenöffnung elektr., Heckleuchten LED, Hybrid 195 kW (Motor 1,6 Ltr. - 132 kW), Induktionsladeschale für Smartphone, Innenspiegel mit Abblendautomatik, Isofix-Aufnahmen für Kindersitz, Karosserie: 5-türig, Kindersicherung, Klimaautomatik 2-Zonen, Kopf-Airbag-System, Kopfstützen hinten verstellbar, Kopfstützen vorn verstellbar, Kühlergrill Klavierlack, LM-Felgen 7,5x19, Lendenwirbelstütze Sitz vorn links, elektr. verstellbar, Lenkrad (Leder), Lenkrad heizbar, Lenkrad mit Multifunktion, Lenksäule (Lenkrad) höhen-/längsverstellbar, Mittelarmlehne hinten mit Getränkehalter, Mittelarmlehne vorn, Mittelkonsole Klavierlack-Optik, Mobile Online Dienste UVO Connect / Kia Connect, Navigationsbasierte Adaptive Geschwindigkeitsregelanlage (Tempomat) mit Abstandsregelung (NSCC), Nebelscheinwerfer LED, Otto-Partikelfilter (OPF), Parkbremse elektrisch, Radioempfang digital (DAB+), Radstand 2680 mm, Reifen 235/50 R19 ..V, Reifen-Reparaturset, Rückfahrkamera, Rücksitz klappbar (40:20:40), Rücksitzlehnen neigungsverstellbar, Schadstoffarm nach Abgasnorm Euro 6d, Schalt-/Wählhebelgriff Leder, Scheibenwischer mit Regensensor, Schließ-/Startsystem Smart-Key, Seitenairbag, Seitenairbag vorn mitte (Center-Airbag), Servolenkung elektronisch gesteuert, Sicherheitsgurte vorn höhenverstellbar, Sitz vorn links elektr. verstellbar (10-fach), Sitz vorn links höhenverstellbar, Sitz vorn rechts elektr. verstellbar (8-fach), Sitz vorn rechts mech. höhenverstellbar, Sitzheizung hinten, Sitzheizung vorn, Smartphone Schnittstelle (Apple CarPlay & Android Auto), Sonderlackierung Carrara-Weiß, Sonnenblenden mit Spiegel (beleuchtet), Steckdose (12V-Anschluß) im Koffer-/Laderaum, Steckdose (12V-Anschluß) in Mittelkonsole, Tagfahrlicht LED, Türgriffe außen Wagenfarbe, USB-Anschluss Mittelkonsole, Unterfahrschutz hinten, Unterfahrschutz vorn, Verglasung hinten abgedunkelt (Privacy Glass), Wegfahrsperre, Wärmeschutzverglasung, Zentralverriegelung mit Fernbedienung

Sonderausstattung

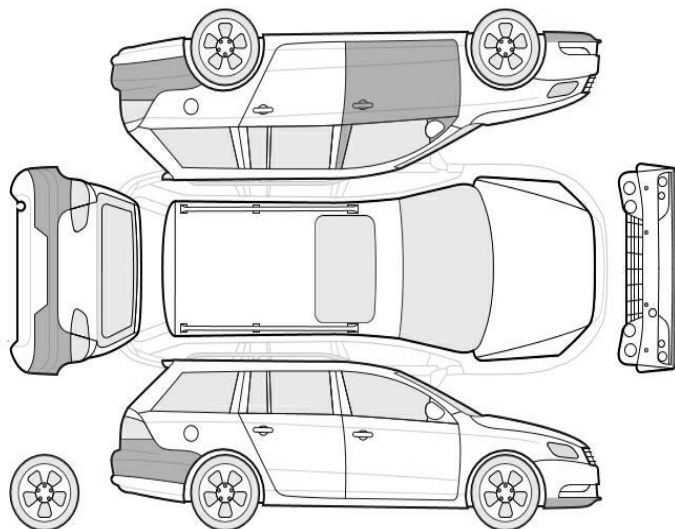
Code	Bezeichnung
83717	Motor 1,6 Ltr. - 132 kW Turbo Plug-in Hybrid
4219	Fahrassistenz-Paket: DriveWise-Park-Plus
4001	Leder-Paket

Allgemeinzustand und Wartung

Abgesehen von den beschriebenen Schäden/Mängeln weist das Fahrzeug/Objekt einen, bezogen auf Alter und Nutzung, üblichen Gesamtzustand auf.

Wartungsnachweis: lückenhaft
letzte Wartung: am 13.01.2025 bei Kilometerstand 43.761

Nicht akzeptierter Zustand / Ausstehende Reparaturen



Bezeichnung des Schadens / Rep.-Weg

1. Flankenschutz Tür vorne links gestaucht und in der Lackierung verschrammt, erneuern
2. Wartungsintervalle überzogen, Entfall der uneingeschränkten Herstellergarantie
3. Frontspoiler Lackierung, Kratzer, instandsetzen und lackieren mit Lackaufbau
4. A-Säule rechts, Delle, instandsetzen und lackieren mit Lackaufbau
5. Stoßfänger hinten Lackierung, zerkratzt, smart repair
6. Tür vorne links Einstieg, Delle und Kratzer, instandsetzen und lackieren mit Lackaufbau
7. Tür vorne links Innenseite, deformiert, instandsetzen und lackieren mit Lackaufbau



Bild 1 : Diagonal von vorn



Bild 2 : Diagonal von hinten

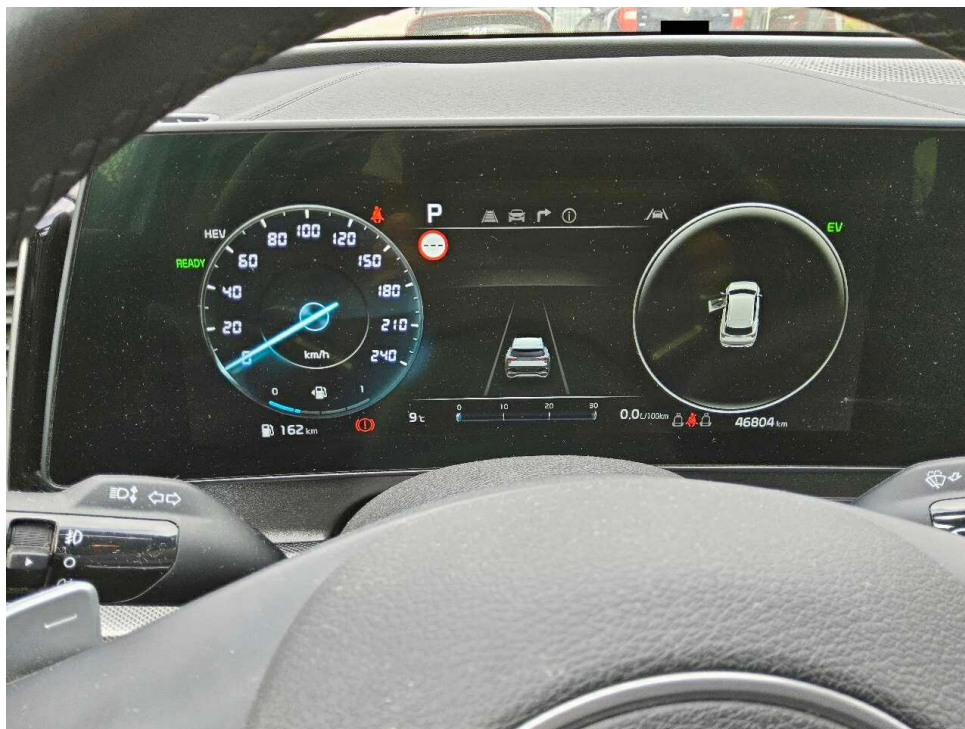


Bild 3 : Tacho mit KM Stand

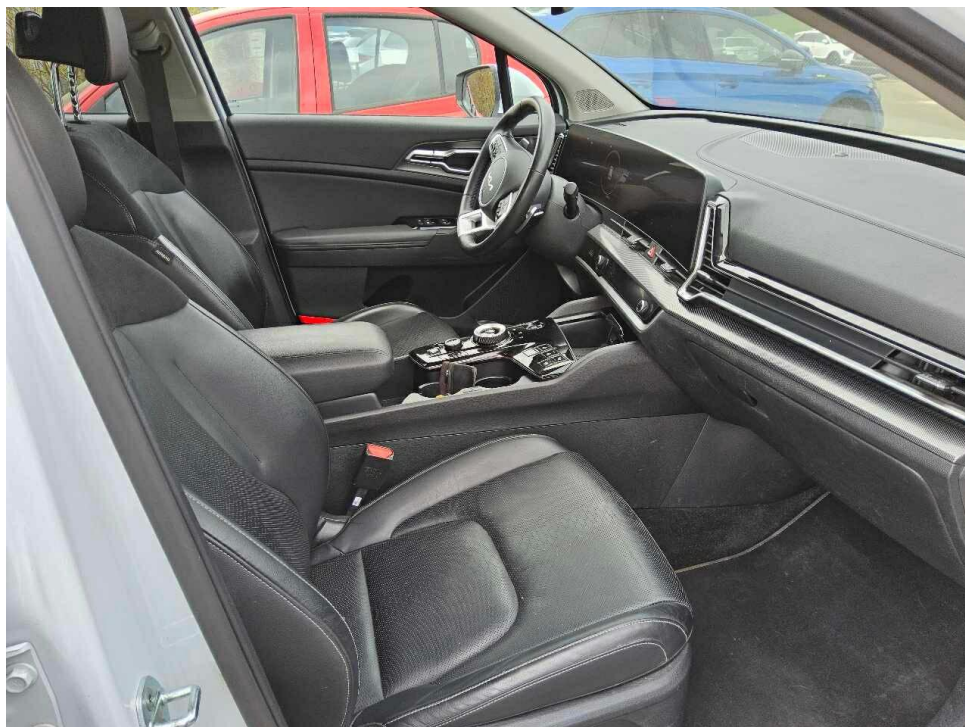


Bild 4 : Innenraum durch Beifahrertür

Service-Nachweis

Mit Abstempelung bestätigt die wartungsausführende Werkstatt, dass der Service nach Herstellervorgabe durchgeführt wurde.

Service - Nachweis #1	Datum
km-Stand	43 761
Reparatur-Auftragsnummer	229540
Durchführende Werkstatt	2689
Durchgeführter Service	30.000 km - 24 Monate
Leistungen durchgeführt:	ja nein
Ölwechsel mit Filter	<input checked="" type="checkbox"/> <input type="checkbox"/>
Bremsflüssigkeit	<input checked="" type="checkbox"/> <input type="checkbox"/>
Kühflüssigkeit	<input type="checkbox"/> <input checked="" type="checkbox"/>
Zahnriemen mit Spannrolle	<input type="checkbox"/> <input checked="" type="checkbox"/>

Werkstattstempel

KIA MOTORS

Autohaus Hilpert GmbH
 Markt Berolzheimer Str. 13
 Tel. 09142/969750, Fax 969798
 91757 Treuchtlingen

Ihr nächster Service-Termin
 Datum: 12.04.2026 oder bei: 58 761 km-Stand¹

¹ Je nachdem, was zuerst eintritt.

Karosserie-Inspektion (nur auszufüllen bei Folgeschaden oder Schaden)

Durchgeführt: ☒ Ja ☐ Nein

Schadenscode:
 1. Steinschlag 2. Kratzer
 3. Delle 4. Karosseriebeschädigung
 5. Korrosionsschutzbeschädigung

Bemerkung:

Beschädigung beseitigt: ☐ Ja ☒ Nein

Bild 5 : Wartungsnachweise
 Wartungsintervalle überzogen, Entfall der uneingeschränkten Herstellergarantie

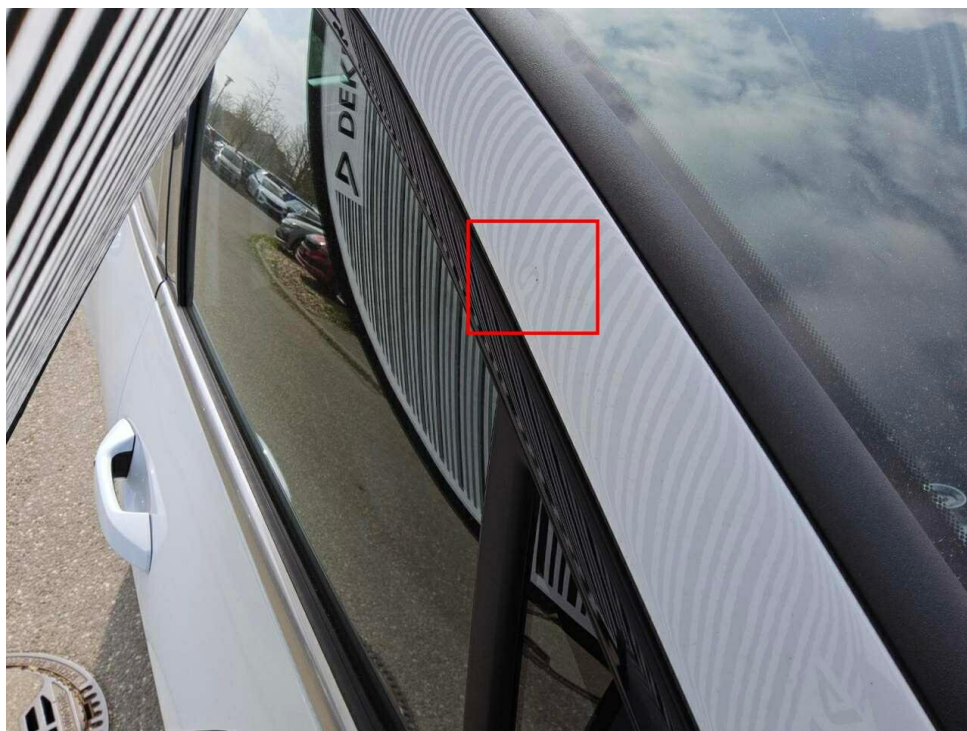


Bild 6 : A-Säule rechts, Delle, instandsetzen und lackieren mit Lackaufbau

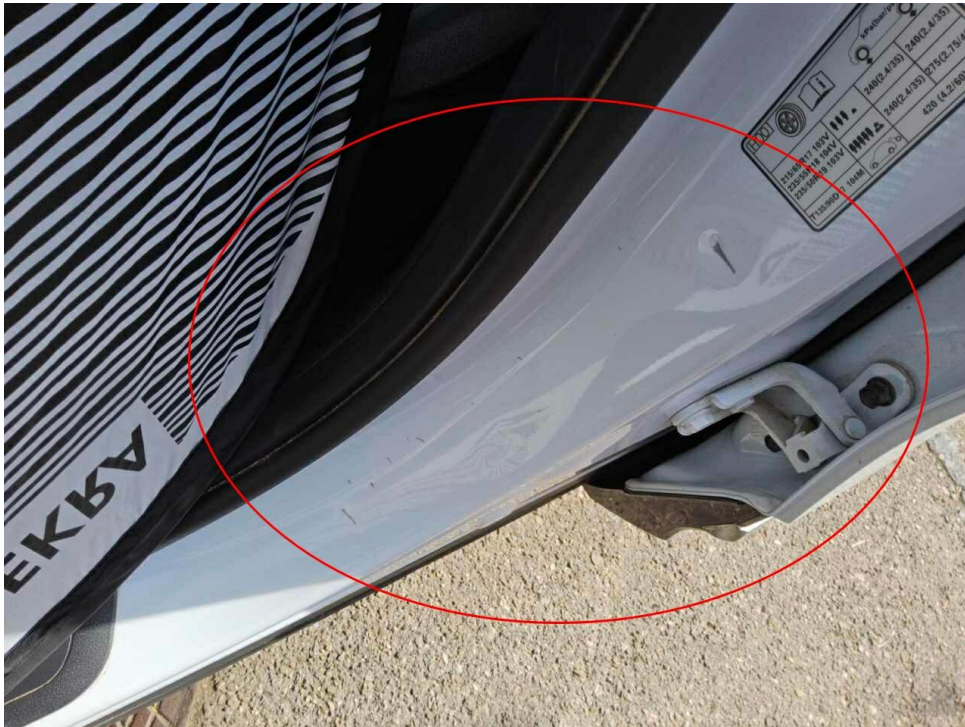


Bild 7 : Tür vorne links Einstieg, Delle und Kratzer, instandsetzen und lackieren mit Lackaufbau



Bild 8 : Tür vorne links Innenseite, deformiert, instandsetzen und lackieren mit Lackaufbau



Bild 9 : Stoßfänger hinten Lackierung, zerkratzt, smart repair



Bild 10 : Frontspoiler Lackierung, Kratzer, instandsetzen und lackieren mit Lackaufbau

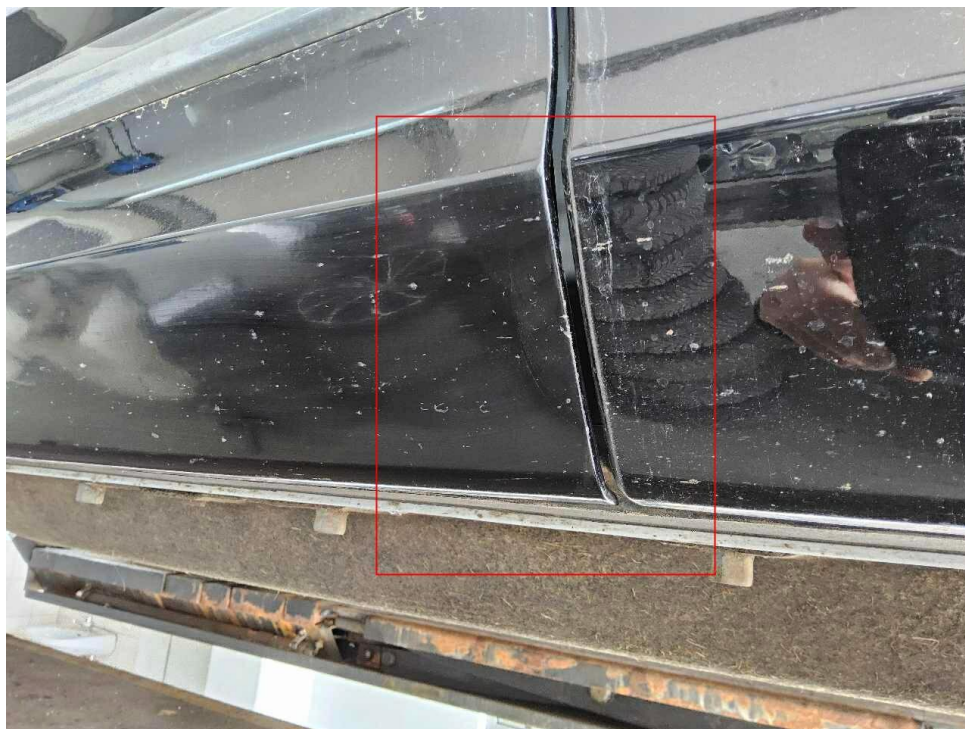


Bild 11 : Flankenschutz Tür vorne links gestaucht