

DEKRA Automobil GmbH  
Wilhelmshavener Heerstr. 242, 26125 Oldenburg

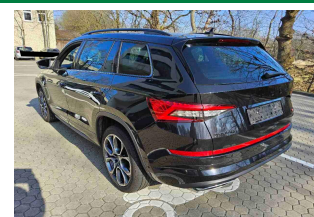
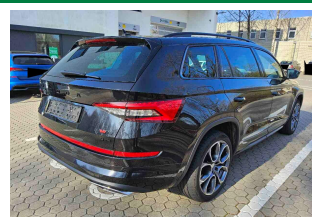
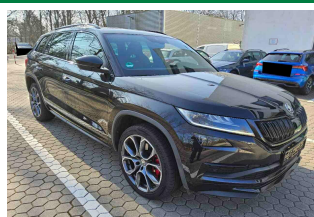
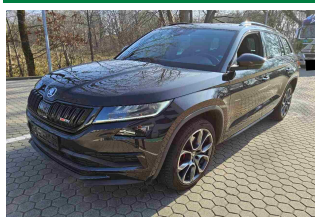
Mobility Concept GmbH  
Grünwalder Weg 34  
82041 Oberhaching

DEKRA Automobil GmbH  
Niederlassung Oldenburg  
Wilhelmshavener Heerstr. 242  
26125 Oldenburg  
Telefon 0441 / 98393-0  
Fax 0441 / 98393-11  
E-Mail oldenburg.automobil@dekra.com



Ansprechpartner:  
Tobias Setter  
Tel. direkt 0441 98393-0  
Tel. mobil 0151 57168275

## Zustandsbericht / Minderwertgutachten



**Kennzeichen**

**M ZU1356**

**FIN**

**TMBLM7NS5M8030901**

### Vorgang

Kunden-Nr.  
Auftraggeber  
Ihr Auftrag vom  
Besichtigung

0210003894  
Mobility Concept GmbH, Grünwalder Weg 34, 82041 Oberhaching  
03.03.2025, telefonisch.  
04.03.2025, 10:45 Uhr, durch Herrn Tobias Setter bei DEKRA Automobil GmbH  
Niederlassung Oldenburg, Wilhelmshavener Heerstr. 242, 26125 Oldenburg ohne  
Anwesenheit einer bevollmächtigten Person.  
04.03.2025  
Leasingrückläufer 3864866

Bewertet auf  
Betrifft

### Zusammenfassung

Reparaturkosten gesamt

mit MwSt.  
ohne MwSt.

-2.004,00 EUR  
-1.684,03 EUR

Minderwerte aus Rep.-kosten

mit MwSt.  
ohne MwSt.

-1.477,81 EUR  
-1.241,86 EUR

## Bemerkungen

**Diese Dienstleistung wurde entsprechend den Vorgaben des Auftraggebers (Kriterien der fairen Fahrzeugbewertung) erstellt. Im Einzelfall können Abweichungen zum DEKRA Standard vorliegen.**

Bei der Lackschichtdickenmessung wurden bei mindestens drei Messungen pro Bauteil Lackschichtdicken von 100 µm bis 138 µm festgestellt.

Es wurde eine optische Überprüfung auf Vorschäden und eine Lackschichtdickenmessung vorgenommen. Die augenscheinliche Überprüfung sowie die Lackschichtdickenmessung ergaben keine Hinweise auf Nachlackierungen, Instandsetzungsarbeiten oder reparierte Vorschäden.

Die vorgefundenen Besichtigungsbedingungen waren ausreichend. Das Fahrzeug / Objekt wurde von oben und auf einer Hebebühne von unten besichtigt. Im Rahmen der Fahrzeug / Objektbesichtigung wurde ein Probelauf des Motors durchgeführt.

Für die Bearbeitung des Vorganges standen folgende Unterlagen zur Verfügung: - Fz-Schein/Zul.Beschein. Teil I

Prüfposition/en: Schadenerweiterung nach Diagnose nicht auszuschließen.

2 Hauptschlüssel vorgelegt.

## Fahrzeugdaten

Erstzulassung	15.02.2021	Letzte Zulassung	15.02.0202
Fahrzeugart	Personenkraftwagen	Hersteller	Skoda
Typ / Verkaufsbez.	Kodiaq (NS)(2016->) / Kodiaq 2.0 Bi-TDI RS 4x4 (EURO 6d-TEMP)	Aufbauart	Geländewagen
Türen	5	Sitzplätze	5
Fahrzeug-Ident.-Nr.	TMBLM7NS5M8030901	HSN / TSN	8004 / ATW
DAT Europa-Code®	018000900100001	DAT Marktindex	DE001 6123
Km-Stand abgelesen	43257	Nächste HU §29 StVZO	03 / 2026
Energiequelle / Kraftstoff	Diesel	Zylinderanzahl	4 / Reihenmotor
Leistung (kW)	176	Hubraum (ccm)	1968
Schadstoffklasse:	EURO6;WLTP;DG;PI/CI; M,	Antriebsart	Allrad
	N1 I		
Getriebe / Gänge	DSG / 7	Felgen	Leichtmetall
Farbe (Hersteller)	Black Magic / 1Z, LF9R	Polster / Farbe	Teilleder / Schwarz
	Es wird unterstellt, dass die Gesamtleistung dem abgelesenen Km-Stand entspricht.		

## Räder / Reifen

Achse	Reifenbezeichnung	Hersteller/Typ	Art	Profiltiefe
1 links	235 / 45 R 20 100 W	Minerva / Radial F205	S / O	6 mm
rechts	235 / 45 R 20 100 W	Minerva / Radial F205	S / O	6 mm
2 links	235 / 45 R 20 100 W	Minerva / Radial F205	S / O	6 mm
rechts	235 / 45 R 20 100 W	Minerva / Radial F205	S / O	6 mm
Pannenset	Füllflasche haltbar bis 10 / 2024			

S/ Sommer; /O Original;

## Serienausstattung

Serie: 3. Bremsleuchte, 8 Lautsprecher, Airbag Beifahrerseite, Airbag Beifahrerseite abschaltbar, Airbag Fahrerseite, Ambiente-Beleuchtung LED, Anti-Blockier-System (ABS), Antriebs-Schlupfregelung (ASR), Antriebsart: Allradantrieb, Außenspiegel elektr. anklappbar, alle Spiegel mit Abblendautomatik, Außenspiegel elektr. verstell- und heizbar, beide, Batterie 59 Ah, Bremsassistent, Bremsenergieerückgewinnung, Bremsscheiben hinten (310 mm x 22 mm), Bremsscheiben vorn (340 mm x 30 mm), CargoFlex-System, Dachhimmel schwarz, Dachreling, Durchladeeinrichtung (Mittelarmlehne hinten), Edelstahlpedale Sportdesign, Einparkhilfe vorn und hinten, Elektron. Querdifferentialsperre (XDS), Elektron. Stabilitäts-Programm (ESP), Fahrassistenten-System: Adaptive Fahrwerksregelung (DCC) inkl. Fahrprofilwahl (Drive Mode Selector), Fahrassistenten-System: Auffahrwarnsystem mit City-Notbremsfunktion (Frontradar-Assistent),

Fahrassistenz-System: Berganfahr-Assistent (Hill-Holder), Fahrassistenz-System: Einschaltautomatik für Fahrlicht (Fahrlichtassistent), Fahrassistenz-System: Fahrprofilauswahl mit Soundgenerator, Fahrassistenz-System: Multikollisionsbremse (Multi Collision Brake), Fensterheber elektrisch vorn + hinten, Fernbedienung für Zentralverriegelung, Funkschlüssel (3) klappbar, Fußraumbeleuchtung vorn und hinten, Gepäck-/Laderaumabdeckung, Getriebe 7-Gang - Doppelkupplungsgetriebe DSG, Gurtstraffer hinten, Heckleuchten LED (Kristallglas-Optik), Heckscheibenwischer, Isofix-Aufnahmen für Kindersitz an Rücksitz, Karosserie: 5-türig, Knieairbag Fahrerseite, Kombiinstrument digital (virtual cockpit), Komfort-Freisprecheinrichtung Bluetooth, Kopf-Airbag-System, Kopfstützen hinten, Kopfstützen vorn, Kältemittel R 1234 YF, Kühlergrill schwarz, LM-Felgen 8x20 (X-Trem, Anthrazit), Lendenwirbelstütze Sitz vorn links, Lendenwirbelstütze Sitz vorn rechts, Lenkrad (Sport/Leder - 3-Speichen, unten abgeflacht) mit Multifunktion und Schaltfunktion, Lenkrad heizbar, Lenksäule (Lenkrad) höhenverstellbar, Lenksäule (Lenkrad) längsverstellbar, Longlife-Service, Mittelarmlehne vorn, Modell RS, Motor 2,0 Ltr. - 176 kW BI-TDI, Motor 2,0 Ltr. - 176 kW BI-TDI DPF KAT (CUAA), Motorhaubenisolierung, Multifunktionsanzeige, Nebelscheinwerfer, Notrufsystem, Phonebox, Progressivlenkung, Radioempfang digital (DAB+), Radstand 2791 mm, Reifen 235/45 R20 ...V, Reifen-Reparaturkit, Reifendruck-Kontrollsystem, Rußpartikelfilter, Rücksitzbank klappbar 1/3-2/3, Schadstoffarm nach Abgasnorm Euro 6d-TEMP, Schalt-/Wählhebelgriff Leder, Scheibenwaschdüsen heizbar, Scheibenwischer Aero (Flachblattscheibenwischer), Scheibenwischer mit Regensensor, Scheinwerfer LED mit adaptiver Lichtverteilung (AFS), Scheinwerfer-Reinigungsanlage (SRA), Seitenairbag vorn, Seitenscheiben hinten und Heckscheibe abgedunkelt (SunSet), Servolenkung elektronisch (Servotronic), Sitz vorn links höhenverstellbar, Sitz vorn rechts höhenverstellbar, Sitzbezug / Polsterung: Leder / Mikrofaser, Sitze vorn elektr. verstellbar (mit Memory), Sitzheizung vorn, SmartLink (MirrorLink, Apple CarPlay und Android Auto), Sonnenblende links mit Spiegel, Sonnenblende rechts mit Spiegel, Sprachsteuerung für Infotainment-System, Start-Stop-Knopf (Start/Stop-Anlage ohne Schlüssel), Start/Stop-Anlage, Steckdose (12V-Anschluß) im Koffer-/Laderaum, Steckdose (12V-Anschluß) in Mittelkonsole vorn, Stoßfänger RS, Stoßfänger Wagenfarbe, Türgriffe außen Wagenfarbe, Verglasung getönt, Verzurösen Koffer-/Laderaum, Warnanlage für Sicherheitsgurte, Fahrer-/Beifahrerseite, Wegfahrsperre, Wireless SmartLink, Zentralverriegelung

## Sonderausstattung

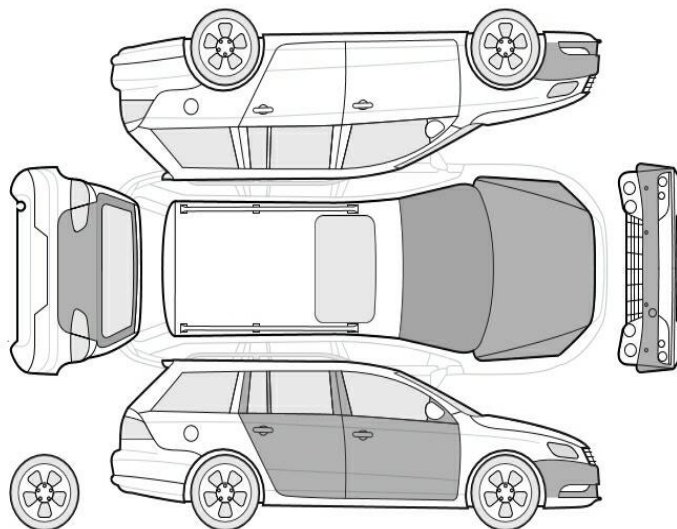
Code	Bezeichnung
14233	Anhängerkupplung mit Stabilitätskontrolle
2757	Business-Paket Columbus
4282	Fahrassistenz-Paket: Stau- und Notfallassistent
4284	Fahrassistenz-Paket: Traveller Plus
18680	Fahrassistenz-System: Verkehrszeichenerkennung
28919	Klimaanlage Climatronic 3-Zonen
35611	Komfortöffnung für elektr. Heckklappe/-Deckel
16708	Panorama-Schiebedach elektrisch
11109	Perleffekt-Lackierung
39804	Rückfahrkamera
35508	Schließ-/Startsystem Kessy

## Allgemeinzustand und Wartung

Abgesehen von den beschriebenen Schäden/Mängeln weist das Fahrzeug/Objekt einen, bezogen auf Alter und Nutzung, üblichen Gesamtzustand auf.

Wartungsnachweis: digital

### Nicht akzeptierter Zustand / Ausstehende Reparaturen



Bezeichnung des Schadens / Rep.-Weg	Rep.Kost Anrechnung		Minderwert in EUR	
	brutto		brutto	netto
1. Reifendichtmittel Verwendungsdatum abgelaufen (10.2024), erneuern (Bild 14)	66	voll	-66,00	-55,46
2. Alufelge vorn rechts verschrammt (glanzgedreht), erneuern (Bild 15, 16)	809	anteilig	-583,53	-490,36
3. Alufelge vorn links verschrammt (glanzgedreht), erneuern (Bild 17)	809	anteilig	-583,53	-490,36
4. Bremsscheiben 2. Achse eingelaufen, prüfen und Befund festlegen, Schadenerweiterung möglich (Bild 18, 19)	50	voll	-50,00	-42,02
5. Tür vorne rechts Türgriff, zerkratzt, lackieren (Bild 13)	270	anteilig	-194,75	-163,66
<b>Rep.Kosten insgesamt / Minderwert</b>	<b>2.004</b>		<b>-1.477,81</b>	<b>-1.241,86</b>

### Akzeptierter Zustand / Gebrauchsspuren

Folgende Schäden sind in Anbetracht des Alters, der Laufleistung und dem Einsatzzweck als Gebrauchsspur einzustufen.

#### Bezeichnung des Schadens

Frontscheibe, Steinschlag, Gebrauchsspur  
 Motorhaube Lackierung, Steinschlag, Gebrauchsspur  
 Stoßfänger vorne Lackierung, Steinschlag, Gebrauchsspur  
 Tür vorne rechts Einstieg Lackierung, zerkratzt, Gebrauchsspur  
 Tür hinten rechts Einstieg Lackierung, zerkratzt, Gebrauchsspur  
 Heckklappe Lackierung oberhalb, zerkratzt, Gebrauchsspur

**Hinweise**

Alle Beträge (ausgenommen eines evtl. aufgeführten merkantilen Minderwertes) beinhalten die gesetzliche Mehrwertsteuer. Minderwerte sind brutto und netto ausgewiesen.

Alle systemseitig ermittelten Werte können Auf- oder Abrundungen enthalten.

Der Sachverständige  
Tobias Setter

Im Rahmen einer Weitergabe oder Veröffentlichung dieses Dokuments, sind die allgemein gültigen datenschutzrechtlichen Grundsätze, insbesondere hinsichtlich der Anonymisierung personenbezogener Daten, zwingend einzuhalten.

Dieses Dokument wurde elektronisch gefertigt und ist auch ohne Unterschrift gültig.

**Die ausgeführte Fahrzeugdokumentation sowie der dokumentierte Fahrzeugzustand wurden von folgenden Personen geprüft und bestätigt.**

<b>Fahrer, der das Fahrzeug abstellt / übergibt / abliefert</b>		
Datum	Name in Druckbuchstaben	Unterschrift
<b>DEKRA Sachverständiger</b>		
Datum	Name in Druckbuchstaben	Unterschrift
<b>Empfänger / Spediteur / Abholer / Bevollmächtigter des Autohauses</b>		
Datum	Name in Druckbuchstaben	Unterschrift