

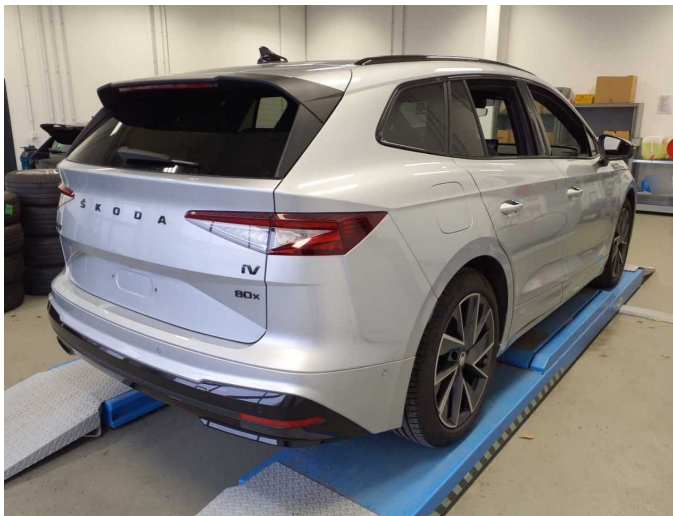
Expertise

Protokollnummer: 38039330
Auftrags-Nr / Referenz: 1001813791
Besichtigungsdatum: 20.01.2025

Hersteller: Skoda

Modell: Enyaq iV electric 195kW 1-Gang-Automatik

FIN: TMBLE7NY7NF055927



Angaben zum Fahrzeug

Hersteller / Typ / Modell / Ausstattung

Skoda Enyaq iV electric 195kW 1-Gang-Automatik

Fahrgestellnummer TMBLE7NY7NF055927
Laufleistung (abgelesen) 15.461 km
Erstzulassung 05.09.2022
Anzahl Halter unbekannt
Nächste HU (Abgelesen aus ZBI) 09/2025

Leistung / Hubraum 77 kw / 0 ccm
Kraftstoffart / Zylinder Elektro / 1
Getriebe / Anzahl Gänge Automatik / 1
Antriebsart Allradantrieb
Fahrzeugart PKW Kombi

Farbe / Farbcode Brilliant-Silber Metallic
Türen / Sitze 5 / 5
Polsterart Alcantara/Leder
Polsterfarbe Schwarz-Anthrazit
Fahrbereitschaft fahrbereit

Angaben zum Fahrzeug

Wartungsheft / Nachweis	nicht vorhanden	Restlauf bis Service	583 Tag(e)
Schlüssel ist/soll	2 / 2	FZG-Dokumente	ZB#1 (S) lag vor (Kopie), ZB#2 (B) lag nicht vor
Vorschaden / Unfall	Keine Feststellbar	Nachlackierung	Keine Feststellbar
Besichtigungsbedingungen	Ausreichend	Hubmittel / Grube	ja
Probefahrt	nicht durchgeführt	Motorlauf	durchgeführt
Fahrbereitschaft	fahrbereit		
HSN/TSN	8004 / AWT 00028		
Abgasnorm	2017/1151;WLTP;reine Elektrofz	Feinstaubplakette	
zul. Gesamtgewicht	2.746 kg	Leergewicht	

Bereifung

Montierte Bereifung

#	Reifengröße	Reifentyp	Hersteller	Profiltiefe
1)	235/50 R20 100T	Sommerreifen (mit Notlauf) auf Leichtmetall	Pirelli	7mm / 7mm
2)	255/45 R20 101T	Sommerreifen (mit Notlauf) auf Leichtmetall	Pirelli	6mm / 6mm

Legende: Profiltiefenangabe für Reifen links an erster Stelle, für Reifen rechts an zweiter Stelle der Achse in Fahrtrichtung

Ausstattung

Ausstattung

- "Basis"
- + Remote Access + Infotainment Online 3Y
- 5 Sitze
- Abdeckungen für Leichtmetallräder
- Airbag FS und BFS, ohne Knieairbag, mit BFS-Deaktivierung
- Ambientelicht Ausführung 2
- Antenne nur für FM Empfang, Diversity
- Assisted Drive Plus
- Automatische Distanzregelung (mit follow to stop) und Speed-Limiter
- Außenspiegel mit Memoryfunktion automatisch abblendbar, elektrisch anklapp-/einstellbar, separat beheizbar
- Betriebserlaubnis Nachtrag
- Bordliteratur in Deutsch
- Chrom-Paket
- Climatronic (3-Zonen) mit Klimabedienteil hinten
- Comfort Seat Plus (LHD)
- DAB - Digitaler Radioempfang
- DC Batterieladung (Ausf. 3)
- Dekor-Einlagen
- Dreip.Automatikgurte vorn mit Gurt- und Endbeschlagstraffer und Höheneinstellung
- Dämpfung vorn
- Elektrische Luftzusatzheizung
- Elektro-Motor Systemleistung 195KW Grundmotor ist: N23/T9W
- Extern, USB Typ-C nur Datenbuchse(n)
- Fahrzeuge mit besonderen Produktaufwer- tungsmaßnahmen
- Fertigungsablauf Standard
- Feststellbremse
- Frontscheibe in Wärmeschutzglas
- Fußhebelwerk
- Gepäckraumabdeckung, schiebbar
- Getriebe für Elektroantrieb (1-Gang)
- Gewichtsbereich 8 nur Einbausteuerung keine Bedarfsprognose
- Heckscheiben-Wisch-Waschanlage mit Intervallschaltung
- Heckspoiler
- Hochvolt-Batterie 82 kWh (brutto)
- Innenleuchte im Fußraum vorn und hinten
- iV Universal Charger 11 kW
- Kindersicherung, manuell
- Kofferraumwendematte - Zweiseitiger Kofferraumbodenbelag (Teppich/gummiert)
- Komfortöffnung Heckklappe (Virtuelles Pedal)
- Kopfstützen hinten (3 Stück)
- Kältemittel R1234yf
- Ladedose Combo 2 (EU)
- Ladekabel mit Industriestecker CEE 16A / 400V / 6h lang + gerade
- LED- Hauptscheinwerfer mit variabler Lichtverteilung
- "Sportpaket"
- 12 Volt-Steckdose im Kofferraum
- 8 Lautsprecher (passiv)
- Ablagekästen im Kofferraum
- Allradantrieb
- Ambientebeleuchtung außen, leuchtende(s) Stylingelement(e) seitlichund vorn
- Antriebssystem BEV
- Aufkleber/Schilder in deutsch
- Außen-Sound Standard
- Außenspiegel Fahrerseite konvex, Beifahrerseite konvex
- Batterie 320A (49Ah)
- Batterieladegerät (Ausf.3)
- Bauteilesatz ohne länderspezifische Bauvorschrift
- Betriebsspannung 12 V
- Bordwerkzeug
- Climate Basic
- Cockpit Infotainment (Ausführung 2)
- Convenience Plus (DE, Sportline)
- Dachreling, schwarz
- DC/DC Wandler 3,0 KW
- Drehmoment 425 Nm Grundmotor ist: N23/T9W
- Dynamiklenkung
- Dämpfung hinten, Sportausführung
- Einton-Signalhorn
- Elektro-Motor Aggr.0EH.A und 0EJ.B
- Entriegelung Hintersitz Standard
- Erweiterte Innengeräuschkämpfung
- Fahrprofilauswahl und konv. Dämpfer
- Fahrzeugklassen-Differenzierung -50A-
- Federbereich 17 nur Einbausteuerung keine Bedarfsprognose
- Front Assist mit Warnen und Bremsen auf Fahrzeuge, Fußgänger und Radfahrer
- Fußmatten vorn und hinten
- Gepäckraumbeleuchtung
- Getriebe Übersetzung 9,953 und 11,532
- Gewichtsklasse
- Gurtkontrolle, E-Kontakt vorn und hinten, optisch und akustisch
- Hinterachsgewicht Ausführung 1
- Infotainment Basic
- Instrumenteneinsatz, Anzeige in KM/H
- Kein Sonderfahrzeug, Standard-Ausführung
- Kindersitzverankerung für Kindersitzsystem I-Size, 2 x top tether und Kindersitzverankerung vorn BF-Seite
- Komfort telefonie mit LTE und Wireless charging
- Kopfstützen für Vordersitz
- Kurzcheck

- Ledersportmultifunktionslenkrad, beheizbar mit Tiptronic
- Leichtmetallräder 8J x 20 vorn, mit 9J x 20 hinten
- Leuchtweitenregulierung, autom/dynamisch mit Kurvenfahrlicht (AFS 1)
- Linkslenker
- Mirror Link
- Mit besondere Anforderungen an die Lenksäulenverriegelung
- Mit Projektionsleuchte (Spiegel)
- Mit Rückfahrkamerasystem (Ausf.2)
- Mit Verkehrszeichenerkennung
- Mittelkonsole
- Navigationsgerät-Standard mit Media und Internet Paket
- Nichtraucher Ausführung
- o.b.Abgas
- Parking Clever Plus
- Plattformgruppenklasse 2
- Rechtsverkehr
- Reifen 235/50 R20 100T / EU vorn Reifen 255/45 R20 101T / EU hinten (Polymerbeschichtung vorn u. hinten)
- Rücksitzbank ungeteilt, Lehne geteilt umlegbar mit Mittelarmlehne
- Scheibenwischer-Intervallschaltung mit Licht/Regensensor
- Schrifzugabe
- Serviceanzeige 2 Jahre (fest) ohne km Elektro-Fahrzeug
- Sicherheitsinnenspiegel automatisch abblendbar
- Sitzeinstellung, elektrisch für beide Vordersitze mit Memory
- Softwareverbund Ausführung 6
- Sport-Komfortausstattung
- Sport Line
- Spurhalteassistent plus Emergency Assist und Stauassistent
- Stabilisator vorn
- Stoßfänger Sport
- Trainiertes Parken
- Transportschutzfolie (Mindestschutz) mit zus. Transportschutzmaßnahmen
- Tür und Seitenverkleidung
- Wegfahrsperre elektronisch
- Zellmodul G
- Zus.Karosserieabdeckung am Radlauf und am seitlichen Schweller
- Kühlerschutzgitter
- Ladekabel HH Typ E/F (DT/FR)
- Ladekabel Mode 3 Typ2 3 16A
- Landesverkaufsprogramm Deutschland
- LED-SBBR-Leuchte, Lichtfunktionen animiert
- Leergewichtsbereich 1
- Lendenwirbelstütze, elektr. einstellbar in Vordersitzlehnen und Massagefunktion links
- Licht & view Plus (DE, Sportline)
- Matrix-Beam
- Mit Ausweichunterstützung mit Abbiegeassistent
- Mit erweitertem Sicherheitssystem (PreCrash Basic und Front)
- Mit Regenschirm
- Mit Scheinwerferreinigungsanlage, mit Waschwasser-Standanzeige
- Müdigkeitserkennung
- Netztrennwand
- Notrufsystem eCall+
- Ohne zusätzliche Bereifung
- Parklenkassistent IPA (Intelligent Park Assist)
- Radschrauben Standard
- Regionscode " ECE " für Radio
- Reifendruckkontrolle
- Remote Access / Remote Access + Online Infotainment
- Scheiben seitlich und hinten
- Scheibenwaschdüsen beheizbar, vorn
- Schlüsselloser Schließ- und Startsystem "Keyless Advanced" ohne Safesicherung
- Seitenairbag vorn, mit Kopfairbag und Interaktionsairbag vorn
- Sitzbezüge in Alcantara/Leder
- Sitzheizung für Vordersitze getrennt regelbar
- Spezielles Typschild für EG für M1-Pkw
- Sport-Komfortsitze vorn
- Sprachsteuerung
- Spurwechselassistent
- Stabilisator hinten
- Standard-Klimazonen
- Tagesfahrlichtschaltung und coming und leaving home Funktion
- Trommelbremsen hinten
- Typprüfand Deutschland
- UWB fähiges Land und Trägerfrequenz 433,92 bis 434,42Mhz
- Zierleisten schwarz
- Zus.Rückstrahler (Türbereich)

Kurze Sachverständige Feststellungen

Vorgelegte Dokumente	Zum Zeitpunkt der Besichtigung lag die Zulassungsbescheinigung Teil 1 (Schein) vor, die Zulassungsbescheinigung Teil 2 (Brief) lag nicht vor. (Kopie)
FIN-Vergleich	Die Fahrzeug-Identifizierungsnummer (FIN) wurde abgelesen und die Übereinstimmung im Verlauf der Besichtigung durch den Unterzeichner mit den vorgelegten Unterlagen festgestellt.
Besichtigung	Die Besichtigungsbedingungen waren zur Beurteilung des Fahrzeuges ausreichend. Die Untersuchung erfolgte auf der zum Gutachten gehörenden Lichtbildanlage nachzuvollziehenden Lichtverhältnissen. Zur Untersuchung des Fahrzeuges standen Hubmittel bzw. eine Grube zur Verfügung.
Probefahrt	Es wurde bei der Besichtigung des Fahrzeuges keine Probefahrt/keine Rangierfahrt durchgeführt.
Motorlauf	Ein Probelauf des Motors wurde durchgeführt.
Fahrbereitschaft	Das Fahrzeug war zum Zeitpunkt der Besichtigung aus eigener Kraft fahr-/ sowie bewegungsfähig.

Wertmindernde Faktoren

Nr.	Bauteilgruppe	Beschreibung
1	Sonstiges	Sonstiges (Verkaufsempfehlung: Privat)

Gebrauchsspuren

Nr.	Bauteilgruppe	Beschreibung
1	Fahrzeugdach	Dach - Delle(n) - kein Abzug
2	Verglasung	Frontscheibe - Steinschlag - kein Abzug
3	Motorhaube	Motorhaube - Steinschlag - kein Abzug
4	Stoßfänger vorn	Stoßfänger vorn - Steinschlag - kein Abzug

Das Fahrzeug weist dem Alter und Einsatz entsprechende Gebrauchsspuren auf.

Auftrag/Auftragsumfang

Es wurde der Auftrag erteilt, ein Verkaufsbericht über das beschriebene Fahrzeug zu erstellen. Dieses beinhaltet folgende Umfänge:

- Beschreibung von kernrelevanten Angaben zum Fahrzeug
- Dokumentation von Ausstattungsmerkmalen
(Lieferung durch Drittdienstleister)
- Dokumentation von Schäden, Mängeln, Fehlteilen
- Dokumentation von Vorschäden, unreparierten Vorschäden, Nachlackierungen
- eine kurze Sicht- oder Funktionsprüfung der Ausstattungsdetails sofern möglich.
(Funktionsprüfungen von Fahrerassistenzsysteme gehören nicht zum Leistungsumfang!)
- eine Fotodokumentation des Fahrzeuges

Grundlage zum Auftrag

Grundlage dieses Produktes stellt der Leitfaden für Fahrzeugrücknahmen und Bewertungen gemäß des Schadengrenzmusterkatalog des Auftraggebers dar. Die expliziten Feststellungen im Einzelfall trifft der Sachverständige objektiv im Rahmen der vorgegebenen Standards aufgrund eigener Sachkunde.

Die Fahrzeugbesichtigung erfolgt im demontagefreien Zustand.

Schäden oder Mängel welche erst im Rahmen von Zerlege-/ Diagnosearbeiten oder durch erweiterte Kenntnisse festgestellt werden können, verbleiben im Bereich des Prognoserisikos. Ein erweitertes Risiko besteht durch verschwiegene Mängel welche durch arglistige Täuschung hervorgerufen, und durch den sachverständigen nicht identifizierbar waren.

Schäden oder Mängel, die aus einer normalen Nutzung bzw. Abnutzung des Fahrzeuges entstanden sind, werden gemäß dem zugrunde gelegten Standard akzeptiert.

Ein expliziter Ausweis und eine monetäre Betrachtung der zu erwartenden Merkmale innerhalb des Produktes erfolgten nicht.

Merkmale, welche in ihrer Art und Ausprägung leicht über den üblichen Gebrauch hinausgehen jedoch keine inakzeptable Beschädigung darstellen, werden ggf. unter Gebrauchsspuren dokumentiert und ausgewiesen.

Schäden oder Mängel, welche gemäß dem zugrunde gelegten Standard, nicht mehr einer normalen Nutzung bzw. Abnutzung zugeordnet werden können, werden im Produkt unter Wertmindernde Faktoren aufgelistet.

Je nach Produktspezifikation kann ein monetärer Ausweis erfolgen. Insofern dieses stattfindet können die Kosten zu 100% dargestellt sein oder anteilig gemäß Fahrzeugalter und Laufleistung.

Vorschäden

Am Fahrzeug konnten augenscheinlich weder reparierte noch unreparierte Vorschäden festgestellt werden.

Bemerkungen

Verkaufsempfehlung: Privat

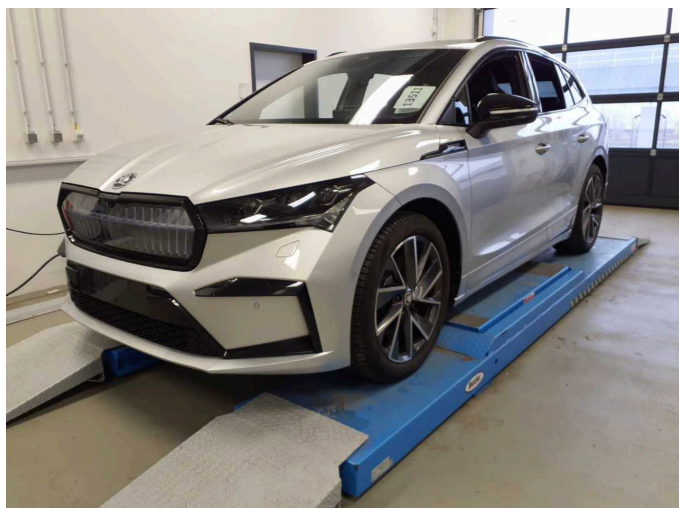


Abbildung 1: Schräg vorne

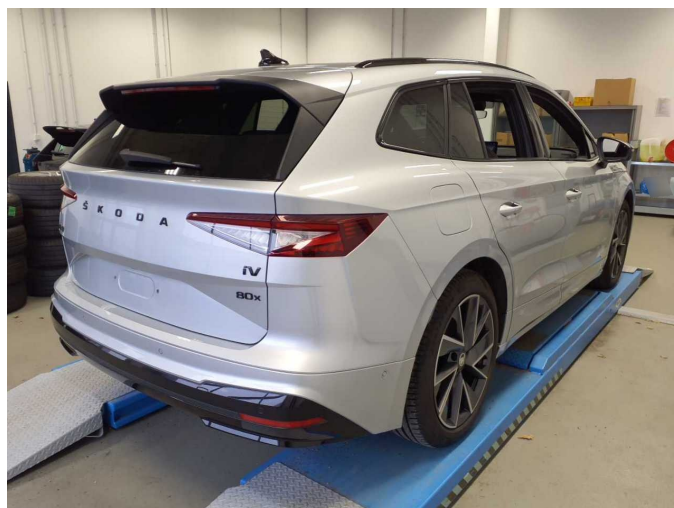


Abbildung 2: Schräg hinten

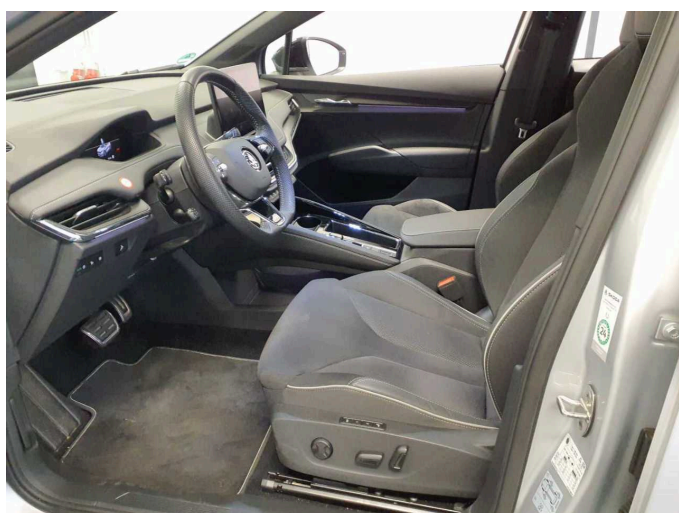


Abbildung 3: Innenraum



Abbildung 4: Innenraum



Abbildung 5: Innenraum



Abbildung 6: Innenraum

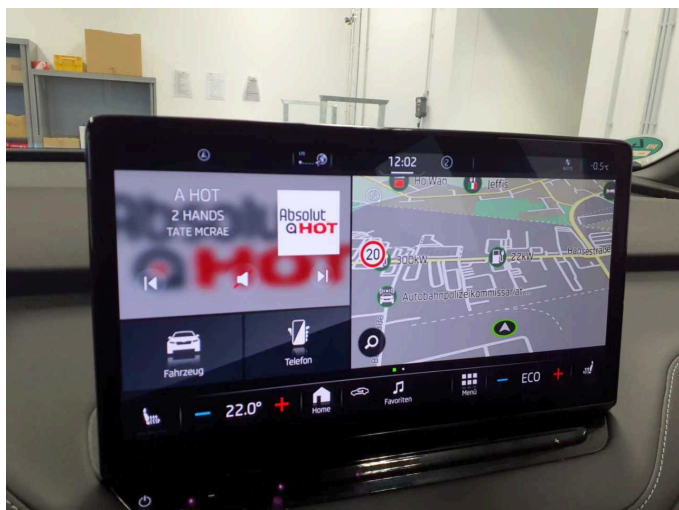


Abbildung 7: Innenraum

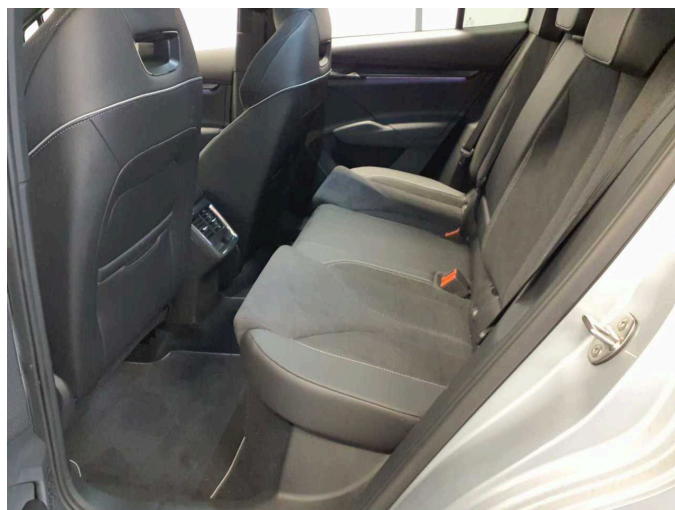


Abbildung 8: Innenraum

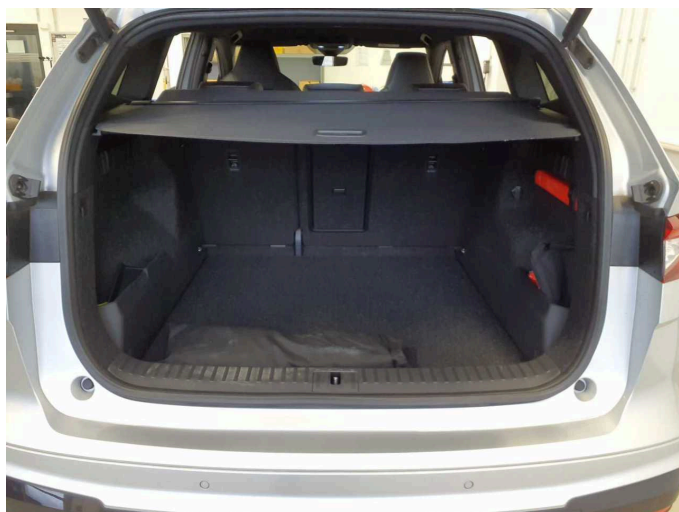


Abbildung 9: Innenraum



Abbildung 10: Schweller



Abbildung 11: Schweller



Abbildung 12: Typschild



Abbildung 13: Räder/Reifen

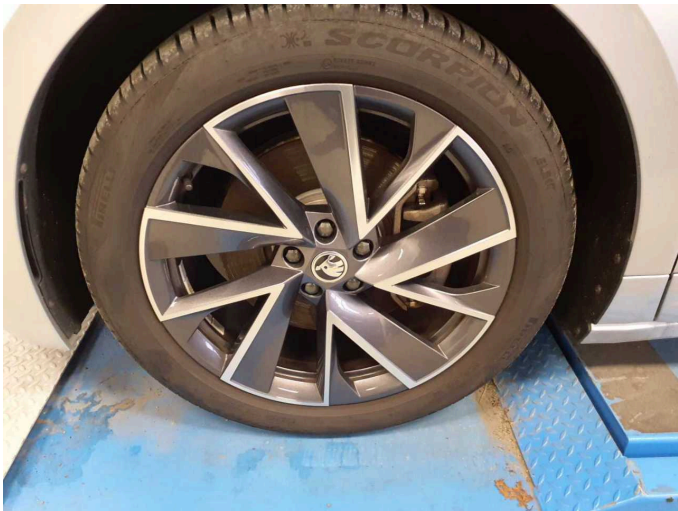


Abbildung 14: Räder/Reifen



Abbildung 15: Räder/Reifen



Abbildung 16: Räder/Reifen

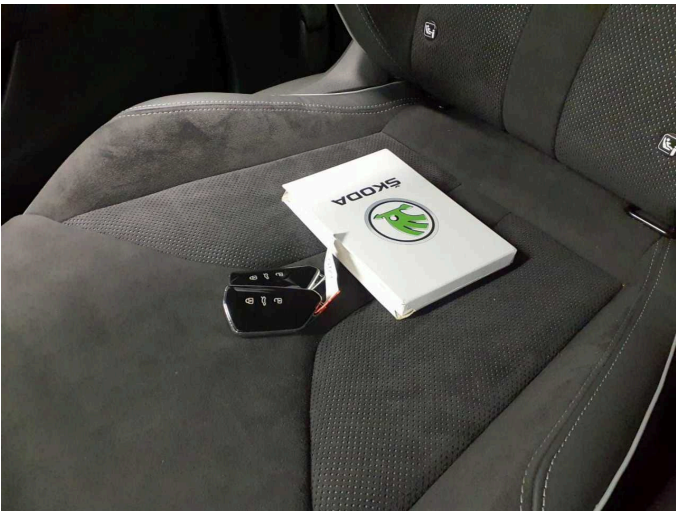


Abbildung 17: Fahrzeugdokumente

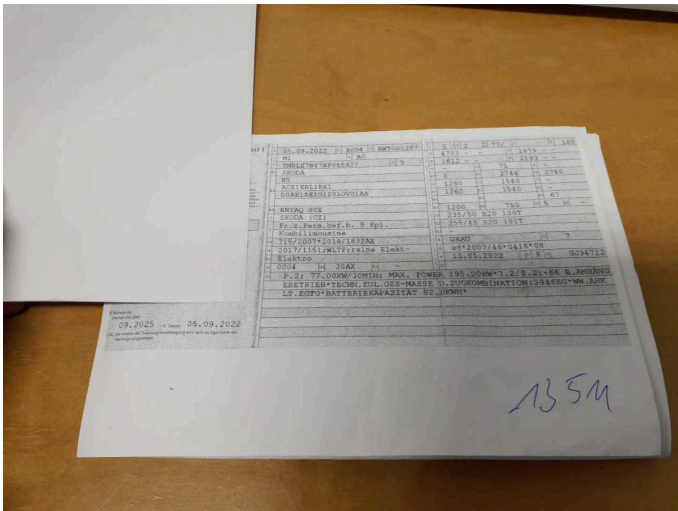


Abbildung 18: Sonstiges

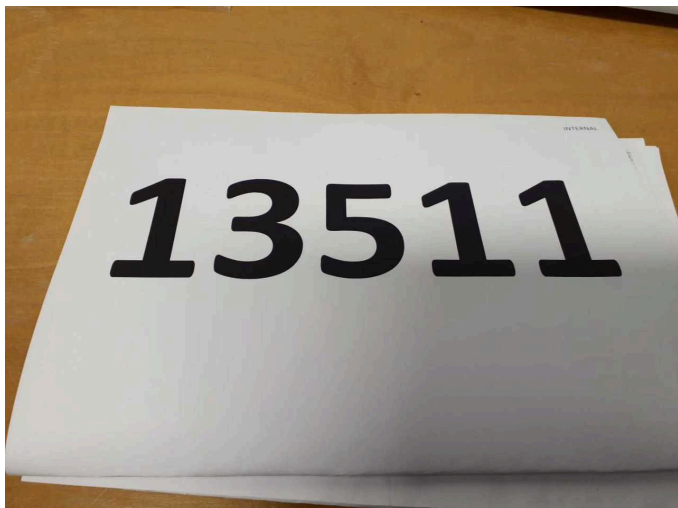


Abbildung 19: Sonstiges



Abbildung 20: Sonstiges

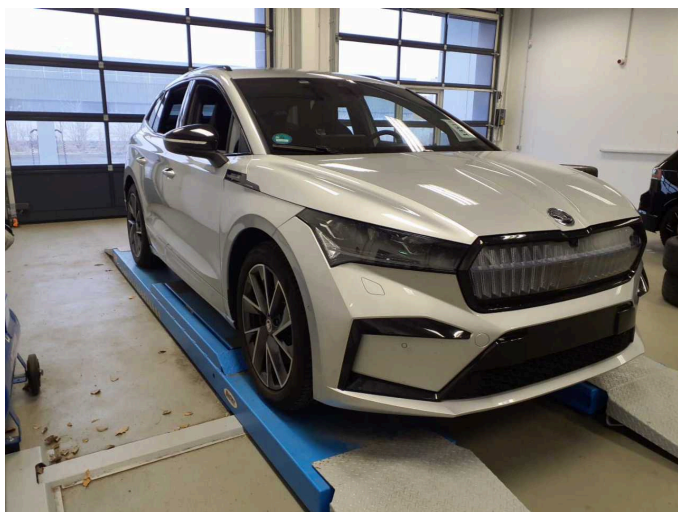


Abbildung 21: Sonstiges



Abbildung 22: Sonstiges

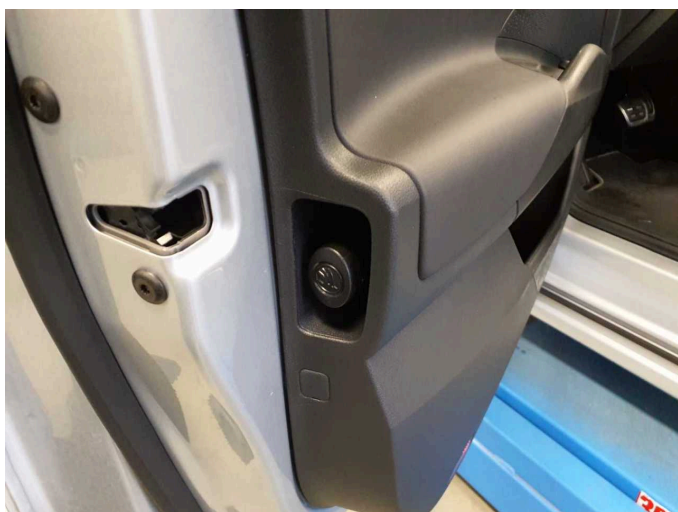


Abbildung 23: Sonstiges

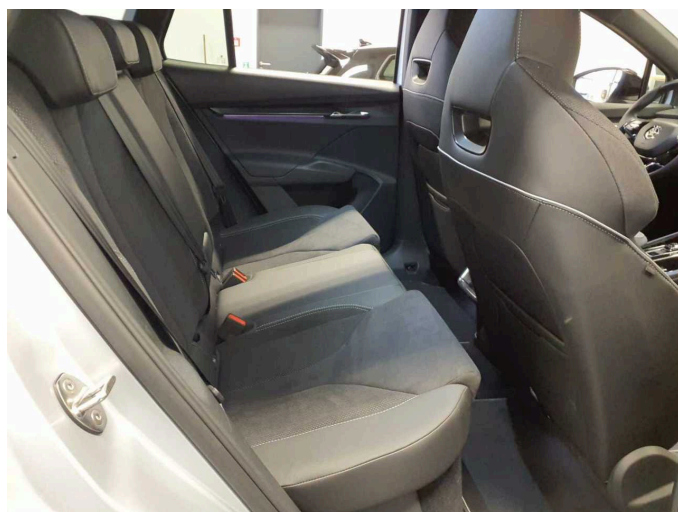


Abbildung 24: Sonstiges



Abbildung 25: Sonstiges



Abbildung 26: Sonstiges

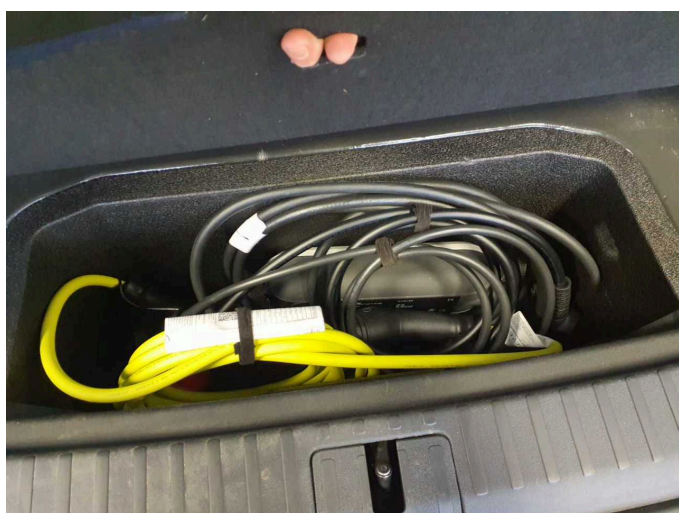


Abbildung 27: Sonstiges



Abbildung 28: Sonstiges



Abbildung 29: Sonstiges