

SKODA SUPERB

SUPERB COMBI 1.

FIN	TMBJW7NP9M7029253
Kilometerstand	105.789 km
Erstzulassungsdatum	19.04.2021

AUFTRAGSDETAILS

Begutachtungsdatum	08.01.2025 11:04:30	Inspektionsort	CAT GmbH & Co. KG Düren
--------------------	---------------------	----------------	-------------------------

FAHRZEUGINFORMATIONEN

FIN	TMBJW7NP9M7029253	Antriebsart	Frontantrieb
Kilometerstand	105.789 km	Getriebe	Automatik
Fahrzeugart	Kombi	Gänge	6
Anzahl Türen	5	Interieurfarbe	Schwarz
Erstzulassungsdatum	19.04.2021	Fahrzeugfarbe	Weiß
Kraftstoffart	Hybrid Benzin	Fahrzeugkategorie	Personenkraftwagen
Marke	SKODA	Metallic-Lackierung	Nein
Modell	Superb	Polsterart	Leder
Gesamtanzahl der Sitze	5		

DOKUMENTE UND WARTUNG

Anzahl Schlüssel gesamt	3	Originalschlüssel	Ja
Euro-Aufkleber	Ja	Betriebsanleitung	Ja

GEPRÜFTE AUSSTATTUNG DURCH DEN SACHVERSTÄNDIGEN

Anhängerkupplungstyp	Anhängerkupplung schwenkbar	Einparkhilfe hinten	Ja	Multifunktionslenkrad	Ja
Anzahl der Ladekabel (Normalladung)	0	Einparkhilfe vorn	Ja	Navigation	Ja
Anzahl der Ladekabel (Schnellladung)	0	Elektrisch verstellbare Sitze VL	Ja	Scheinwerfertyp	Scheinwerfer LED
Art des Navigations-Datenträgers	SD vorhanden	Elektrisch verstellbare Sitze VR	Ja	Schiebedach elekt.	Ja
Dachreling	Ja	Klimaanlagentyp	Klimaanlage auto.	Sitzheizung vorne	Ja
Doppelkabine	Nein	Kofferraumabdeckung / Rollo vorhanden	Ja	Tempomat	Ja

BEREIFUNG

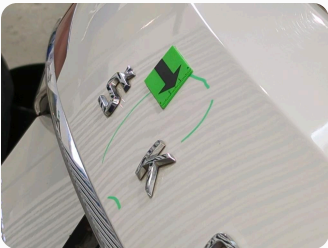
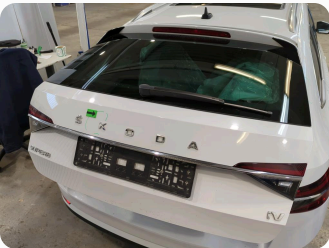
Position	Profiltiefe	Hersteller	Dimension	Reifentyp	Felgenart	Pannensichere Bereifung
Vorne Links	4,0 mm	Bridgestone	235/40 R 19 96 W	Sommer	Aluminium	-
Vorne Rechts	4,0 mm	Bridgestone	235/40 R 19 96 W	Sommer	Aluminium	-
Hinten Links	5,0 mm	Goodyear	235/40 R 19 96 W	Sommer	Aluminium	-
Hinten Rechts	5,0 mm	Goodyear	235/40 R 19 96 W	Sommer	Aluminium	-
Demontiert	4,0 mm	Dunlop	215/55 R 17 98 V	Winter	Aluminium	-
Demontiert	4,0 mm	Dunlop	215/55 R 17 98 V	Winter	Aluminium	-
Demontiert	4,0 mm	Dunlop	215/55 R 17 98 V	Winter	Aluminium	-
Demontiert	4,0 mm	Dunlop	215/55 R 17 98 V	Winter	Aluminium	-

ÄUSSERE SCHÄDEN



2 | STOSSFÄNGER VORNE

Typ	Kratzer
Schweregrad	>2 cm - 3 cm
Reparaturmethode	Lackieren
Ursache	Bei Inspektion festgestellt



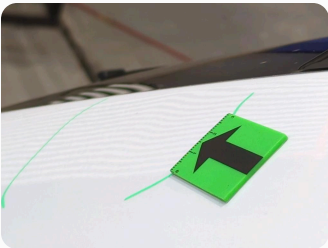
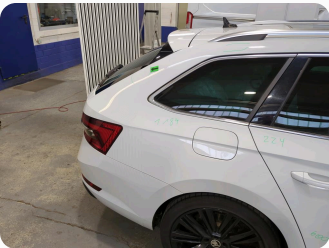
3 | HECKKLAPPE

Typ	Delle(n)
Schweregrad	>2 cm - 3 cm
Reparaturmethode	Instandsetzen + lackieren
Ursache	Bei Inspektion festgestellt



4 | TÜR HINTEN RECHTS

Typ	Korrosion
Schweregrad	>0,5 cm - 1 cm
Reparaturmethode	Lackieren
Ursache	Bei Inspektion festgestellt



5 | SEITENWAND HINTEN RECHTS

Typ	Delle(n)
Schweregrad	>2 cm - 3 cm
Reparaturmethode	Instandsetzen + lackieren
Ursache	Bei Inspektion festgestellt

INNENSCHÄDEN



1 | INNENRAUM

Typ	Deformiert
Schweregrad	Unbekannt
Reparaturmethode	Keine Reparatur
Ursache	Bei Inspektion festgestellt

Kommentare: Folgeschäden durch Reifenlagerung auf Rücksitzbank möglich

Geschätzter reduzierter Wert	1.314,16 €
------------------------------	------------

KOMMENTARE

ALLGEMEINER HINWEIS

Servicenachweis fehlt

FAHRZEUGBILDER

