



Expertise

Protokollnummer: 40873599  
Auftrags-Nr / Referenz: 25023681  
Besichtigungsdatum: 01.08.2025

Hersteller: Skoda

Modell: Superb Combi 1.4 TSI iV DSG Ambition

FIN: TMBJW7NP5M7024678



Angaben zum Fahrzeug	
Hersteller / Typ / Modell / Ausstattung	
Skoda Superb Combi 1.4 TSI iV DSG Ambition	
Fahrgestellnummer	TMBJW7NP5M7024678
Laufleistung (abgelesen)	115.798 km
Erstzulassung	17.12.2020
Anzahl Halter	1
Nächste HU (Bericht lag nicht vor)	11/2025
Leistung / Hubraum	115 kw / 1.395 ccm
Kraftstoffart / Zylinder	Hybr.B/E ext.aufl / 4
Getriebe / Anzahl Gänge	Automatik / 6
Antriebsart	Frontantrieb
Fahrzeugart	PKW Kombi
Farbe / Farbcode	Quarz Grau Metallic (F7Y)
Türen / Sitze	5 / 5
Polsterart	Stoff
Polsterfarbe	Schwarz
Re-/Import	Nein
Fahrbereitschaft	fahrbereit



Angaben zum Fahrzeug

Wartungsheft / Nachweis	digitaler Nachweis / vollständig	Restlauf bis Service	7.300 km
Letzte Wartung am / bei	04/2025 bei 108.449 km		
Schlüssel ist/soll	3 / 3	FZG-Dokumente	ZB#2 (B) lag vor (Kopie), ZB#1 (S) lag nicht vor
		BriefNr	FX225258
Vorschaden / Unfall	Feststellbar	Nachlackierung	Feststellbar
Besichtigungsbedingungen	Ausreichend	Hubmittel / Grube	ja
Probefahrt	nicht durchgeführt	Motorlauf	durchgeführt
Fahrbereitschaft	fahrbereit		
HSN/TSN	8004 / AUJ 00063		
Abgasnorm	EURO6;WLTP;AM;PI/CI; M, N1 I	Feinstaubplakette	
zul. Gesamtgewicht	2.291 kg	Leergewicht	

Bereifung

Montierte Bereifung

#	Reifengröße	Reifentyp	Hersteller	Profiltiefe
1)	215/55 R17 94V	Sommerreifen auf Leichtmetall	Michelin	5mm / 5mm
2)	215/55 R17 94V	Sommerreifen auf Leichtmetall	Michelin	5mm / 5mm

Zusatzbereifung

#	Reifengröße	Reifentyp	Hersteller	Profiltiefe
1)	215/55 R17 98V	Winterreifen auf Leichtmetall	Goodyear	6mm / 6mm
2)	215/55 R17 98V	Winterreifen auf Leichtmetall	Goodyear	7mm / 7mm

Ersatz

Typ	Reifengröße	Reifentyp	Hersteller	Profiltiefe
Tirefit		Ablaufdatum 08/2024		

Legende: Profiltiefenangabe für Reifen links an erster Stelle, für Reifen rechts an zweiter Stelle der Achse in Fahrtrichtung



## Ausstattung

### Serienausstattung

- Ablagefächer geschlossen, hinter den Radhauskästen im Kofferraum inklusive Cargoelementen
- Airbag, Fahrer-Knieairbag
- Airbag, Seitenairbags vorne
- Antriebsschlupfregelung (ASR)
- Außenspiegel und Türgriffe in Wagenfarbe
- Beleuchtetes Handschuhfach
- Bremsassistent, hydraulisch (HBA)
- Dachreling, schwarz
- Drehzahlmesser
- Easy Start (Start-Stopp-Taste anstelle Zündschloss)
- Elektronische Querdifferenzialsperre (XDS+)
- Fahrlichtassistent und Regensensor
- Fahrwerk: Adaptives Fahrwerk DCC
- Fensterheber elektrisch vorn und hinten, inkl. Einklemmschutz und Kindersicherung
- Getriebe: 6-Gang-Direktschaltgetriebe (DSG)
- Getönte Scheiben
- Heckscheibenwischer inkl. Scheibenwaschanlage
- Kofferraumabdeckung, einroll- sowie herausnehmbar, halbautomatisch
- Ladekabel, Mode-2, Schuko, 10A
- LED - Heckleuchten
- Lenkrad: höhen-und längeneinstellbar
- Leseleuchten vorn und hinten am Dachhimmel
- Mittelarmlehne vorn mit Ablagefach
- Motorschleppmomentregelung (MSR)
- Multifunktionsanzeige im Kombiinstrument
- Navigation: Dynamisches Navigationssystem Amundsen 8"
- Polster: Stoff
- Radiozubehör: Digitaler Radioempfang DAB+
- Radiozubehör: Wireless SmartLink für Apple Car Play
- Reifenmobilitätsset
- Scheibenwaschdüsen beheizt
- Sicherheitsgurte Superb
- Sitze: Höheneinstellbare Vordersitze
- Sitze: Rücksitzlehne 60:40 geteilt umklappbar
- Sonnenblende auf Fahrer- und Beifahrerseite mit beleuchtetem Make-Up-Spiegel
- Steckdose 12-V in der Mittelkonsole vorn und hinten
- Verchromte Elemente
- Wegfahrsperrung
- Ablagen
- Airbag, Fahrer- und abschaltbarer Beifahrerairbag
- Airbag, Kopfairbags
- Antiblockiersystem (ABS)
- Außenspiegel elektrisch einstell- und beheizbar
- Außenspiegel, elektrisch anklappbar
- Berganfahrassistent
- Dachhimmel Grau
- Dekoreinlage Silber Brushed
- Dritte Bremsleuchte
- Elektronische Parkbremse inklusive Auto-Hold-Funktion
- Elektronische Stabilisierungskontrolle (ESC)
- Fahrprofilauswahl inklusive personalisierbarem Schlüssel (Normal, Eco, Sport, Individual)
- Frontradarassistent inkl. City-Notbremsfunktion
- Geschwindigkeitsregelanlage (Tempomat) inkl. Speedlimiter
- Heckscheibe beheizbar
- ISOFIX-Vorbereitung auf den äußeren Rücksitzen, inklusive Top-Tether
- Kopfstützen vorn und hinten höhenverstellbar
- LED-Abblendlicht
- Lenkrad: 2- Speichen-Lederlenkrad mit Multifunktionstasten
- Mittelarmlehne hinten mit Becherhaltern und Durchlademöglichkeit
- Multifunktionsanzeige farbig im Kombiinstrument
- Multikollisionsbremse
- Nebelscheinwerfer LED mit integriertem Abbiegelicht
- Ottopartikelfilter
- Radiozubehör: 2 USB-C-Anschlüsse in der Mittelkonsole
- Radiozubehör: SmartLink+
- Reifendrucküberwachung
- Räder: 17" Leichtmetallfelgen Drakon
- Servolenkung, elektromechanisch
- Sitze: Einstellbare Lendenwirbelstützen in den Vordersitzen
- SKODA Care Connect
- Start-/Stopp-Automatik inkl. Bremsenergieerückgewinnung
- Steckdose 12-V im Kofferraum
- Telefon: Komfort Telefonfreisprecheinrichtung Bluetooth
- Verzurrösen im Kofferraum
- Zentralverriegelung mit Funkfernbedienung

### Sonderausstattung

- Anhängerzugvorrichtung, schwenkbar inklusive Gespannstabilisierung
- Gepäcknetztrennwand
- Beheizbare Windschutzscheibe
- Elektrisches Panoramaschiebedach inklusive Sonnenschutzrollo (Entfall des Brillenfachs am Dachhimmel)



- |   |   |
|---|---|
| <ul style="list-style-type: none"> <li>• ISOFIX-Vorbereitung auf dem Beifahrersitz</li> <li>• Kessy, schlüsselloses Zugangs- und Start-Stopp-System</li> <li>• Lackierung: Metallic</li> <li>• Ladekabel für AC-Ladestationen (Mode-3-Ladekabel, Typ 2, 16A)</li> <li>• Parksensoren vorn und hinten</li> <li>• Sitze: Beheizbare Vordersitze</li> <li>• Sonnenschutzrollo für die Seitenscheiben hinten</li> </ul> | <ul style="list-style-type: none"> <li>• Klimaanlage Climatronic (3-Zonen) (vollautomatisch, für Fahrer und Beifahrer und Fond getrennt regelbar)</li> <li>• Lenkrad: Beheizbares Lenkrad (2 Speichen) (mit Schaltwippen)</li> <li>• Radio: Soundsystem CANTON (11 Lautsprecher - 1 Subwoofer - Digital Equalizer 610W)</li> <li>• Sunset (Heckscheibe und hintere Seitenscheiben dunkel getönt)</li> </ul> |
|---|---|

## Kurze Sachverständige Feststellungen

Vorgelegte Dokumente	Zum Zeitpunkt der Besichtigung lag die Zulassungsbescheinigung Teil 2 (Brief) vor, die Zulassungsbescheinigung Teil 1 (Schein) lag nicht vor. (Kopie)
FIN-Vergleich	Die Fahrzeug-Identifizierungsnummer (FIN) wurde abgelesen und die Übereinstimmung im Verlauf der Besichtigung durch den Unterzeichner mit den vorgelegten Unterlagen festgestellt.
Besichtigung	Die Besichtigungsbedingungen waren zur Beurteilung des Fahrzeuges ausreichend. Zur Untersuchung des Fahrzeuges standen Hubmittel bzw. eine Grube zur Verfügung.
Probefahrt	Es wurde bei der Besichtigung des Fahrzeuges keine Probefahrt/keine Rangierfahrt durchgeführt.
Motorlauf	Ein Probelauf des Motors wurde durchgeführt.
Fahrbereitschaft	Das Fahrzeug war zum Besichtigungszeitpunkt fahrbereit.

## Wertmindernde Faktoren

Nr.	Bauteilgruppe	Beschreibung
1	Ausrüstung	Tirefit Füllmittel - abgelaufen - erneuern
2	Verkleidungen/ Abdeckungen	Heckdeckel, Innenverkleidung - Kratzer - Wertminderung
3	Heckleuchte	Heckleuchte rechts - Kratzer - Wertminderung
4	Außenspiegel links	Abdeckkappe - Kratzer - lackieren
5	Motorhaube	Motorhaube - Delle(n) - Smart Repair
6	Tür vorn rechts	Tür - Kratzer - Smart Repair
7	Tür hinten rechts	Tür (Zierleiste) - Kratzer - Smart Repair
8	Tür hinten links	Tür - Kratzer - Smart Repair
9	Instrumententafel	Luftdüse Mitte (Hinten) - beschädigt - erneuern
10	Tür vorn links	Tür - verformt - instandsetzen und lackieren
11	Stoßfänger vorn	Stoßfänger vorn - Delle / Lackschaden - instandsetzen und lackieren
12	Stoßfänger hinten	Stoßfänger hinten - Kratzer - lackieren
13	Seitenwand links	Seitenwand - Kratzer - lackieren

## Gebrauchsspuren

Nr.	Bauteilgruppe	Beschreibung
1	Tür vorn links	Schachtelleiste außen - Delle(n) - kein Abzug
2	Verglasung	Frontscheibe - Steinschlag - kein Abzug
3	Seitenwand rechts	Seitenwand - Kratzer - kein Abzug
4	Heckklappe/-tür	Heckklappe - Delle / Lackschaden - kein Abzug

Das Fahrzeug weist dem Alter und Einsatz entsprechende Gebrauchsspuren auf.



## Vorschäden

### Nr. Vorschaden

### Schadenhöhe (netto)

1 Seite rechts, Angabe durch Nutzer/Auftraggeber, vom 03.03.2021

516,04 €

## Nachlackierungen

### Nr. Nachlackierung

1 Tür vorne rechts

## Lackschichtdickenmessung

Tür vorne rechts

178 µm

## Auftrag/Auftragsumfang

Es wurde der Auftrag erteilt, ein Verkaufsbericht über das beschriebene Fahrzeug zu erstellen. Dieses beinhaltet folgende Umfänge:

- Beschreibung von kernrelevanten Angaben zum Fahrzeug
- Dokumentation von Ausstattungsmerkmalen  
(Lieferung durch Drittdienstleister)
- Dokumentation von Schäden, Mängeln, Fehlteilen
- Dokumentation von Vorschäden, unreparierten Vorschäden, Nachlackierungen
- eine kurze Sicht- oder Funktionsprüfung der Ausstattungsdetails sofern möglich.  
(Funktionsprüfungen von Fahrerassistenzsysteme gehören nicht zum Leistungsumfang!)
- eine Fotodokumentation des Fahrzeuges

## Grundlage zum Auftrag

Grundlage dieses Produktes stellt der Leitfaden für Fahrzeugrücknahmen und Bewertungen der Alphabet Fuhrpark GmbH dar. Die expliziten Feststellungen im Einzelfall trifft der Sachverständige objektiv im Rahmen der vorgegebenen Standards aufgrund eigener Sachkunde.

Die Fahrzeugbesichtigung erfolgt im demontagefreien Zustand.

Schäden oder Mängel welche erst im Rahmen von Zerlege-/ Diagnosearbeiten oder durch erweiterte Kenntnisse festgestellt werden können, verbleiben im Bereich des Prognoserisikos. Ein erweitertes Risiko besteht durch verschwiegene Mängel welche durch arglistige Täuschung hervorgerufen, und durch den sachverständigen nicht identifizierbar waren.

Schäden oder Mängel, die aus einer normalen Nutzung bzw. Abnutzung des Fahrzeuges entstanden sind, werden gemäß dem zugrunde gelegten Standard akzeptiert.

Ein expliziter Ausweis und eine monetäre Betrachtung der zu erwartenden Merkmale innerhalb des Produktes erfolgten nicht.

Merkmale, welche in ihrer Art und Ausprägung leicht über den üblichen Gebrauch hinausgehen jedoch keine inakzeptable Beschädigung darstellen, werden ggf. unter Gebrauchsspuren dokumentiert und ausgewiesen.

Schäden oder Mängel, welche gemäß dem zugrunde gelegten Standard, nicht mehr einer normalen Nutzung bzw. Abnutzung zugeordnet werden können, werden im Produkt unter Wertmindernde Faktoren aufgelistet.

Je nach Produktspezifikation kann ein monetärer Ausweis erfolgen. Insofern dieses stattfindet können die Kosten zu 100% dargestellt sein oder anteilig gemäß Fahrzeugalter und Laufleistung.

## Vorschäden

Laut vorliegenden Informationen wurden am Fahrzeug Vorschäden instandgesetzt. Reparaturspuren, die Rückschlüsse auf den Instandsetzungsbereich des Schadens ermöglichen, waren bei der Besichtigung nicht erkennbar.

## Bemerkungen

- Winterradsatz ist kein Bestandteil des Auslieferungsumfangs.





**Abbildung 1:** Schräg vorne (links)



**Abbildung 2:** Schräg vorne (rechts)



**Abbildung 3:** Schräg hinten (links)



**Abbildung 4:** Schräg hinten (rechts)



**Abbildung 5:** Innenraum vorne



**Abbildung 6:** Innenraum hinten





Abbildung 7: Kombiinstrument



Abbildung 8: Instrumententafel



Abbildung 9: Innenraum 360° Ansicht



Abbildung 10: Laderaum



Abbildung 11: FIN



Abbildung 12: Montierte Bereifung



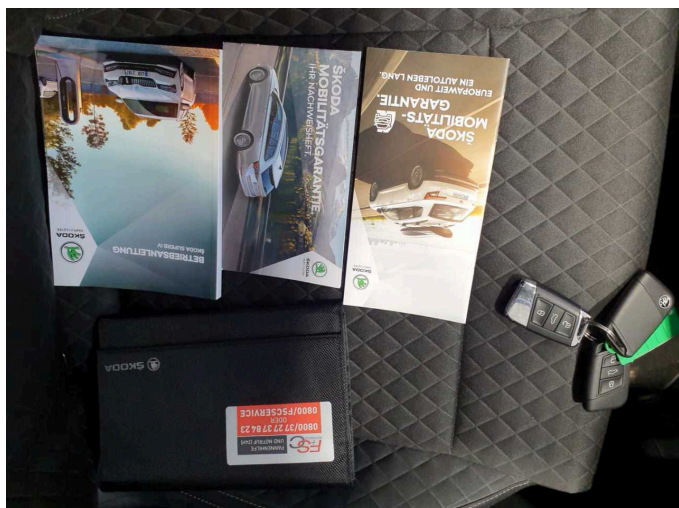


Abbildung 13: Dokumente



Abbildung 14: Zusatzbereifung



Abbildung 15: Navigation



Abbildung 16: Sonstiges



Abbildung 17: Sonstiges



Abbildung 18: Sonstiges





Abbildung 19: Sonstiges



Abbildung 20: Sonstiges



Abbildung 21: Sonstiges



Abbildung 22: Sonstiges



Abbildung 23: Sonstiges



Abbildung 24: Sonstiges





**Beschädigung 1:** Ausrüstung: Tirefit Füllmittel - abgelaufen - erneuern



**Beschädigung 2:** Verkleidungen/Abdeckungen: Heckdeckel, Innenverkleidung - Kratzer - Wertminderung



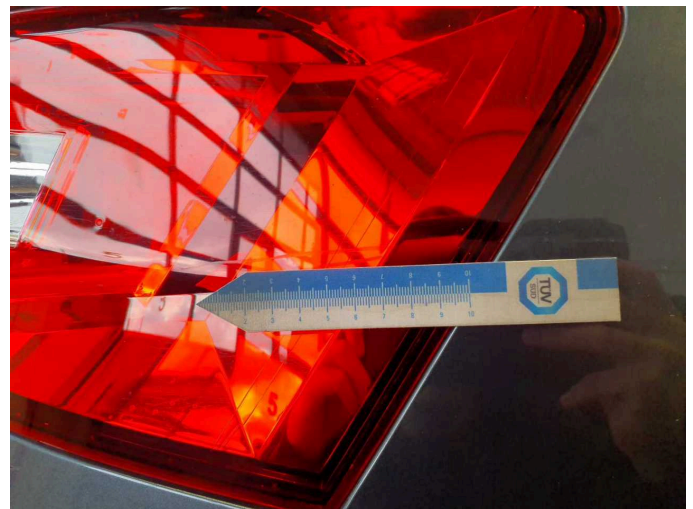
**Beschädigung 2:** Verkleidungen/Abdeckungen: Heckdeckel, Innenverkleidung - Kratzer - Wertminderung



**Beschädigung 2:** Verkleidungen/Abdeckungen: Heckdeckel, Innenverkleidung - Kratzer - Wertminderung

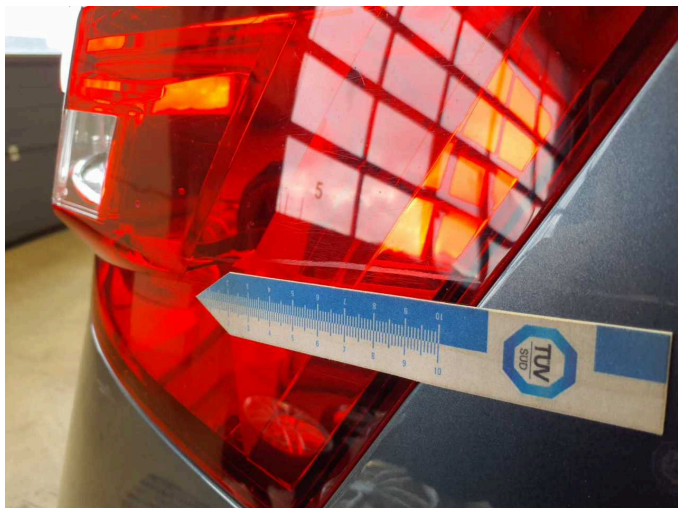


**Beschädigung 2:** Verkleidungen/Abdeckungen: Heckdeckel, Innenverkleidung - Kratzer - Wertminderung

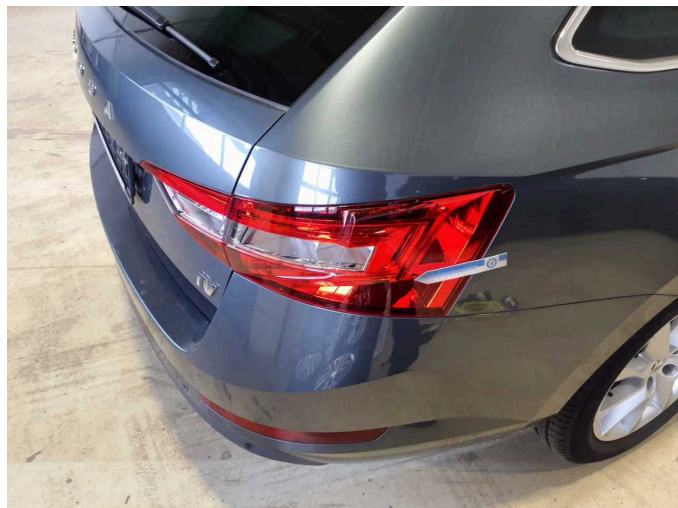


**Beschädigung 3:** Heckleuchte: Heckleuchte rechts - Kratzer - Wertminderung

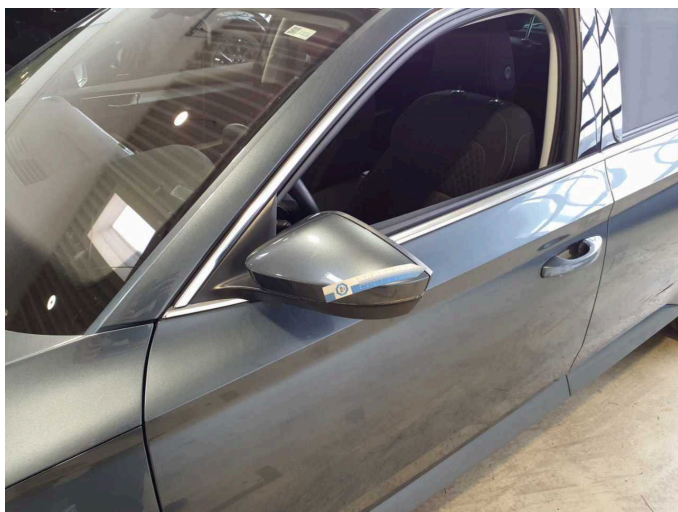




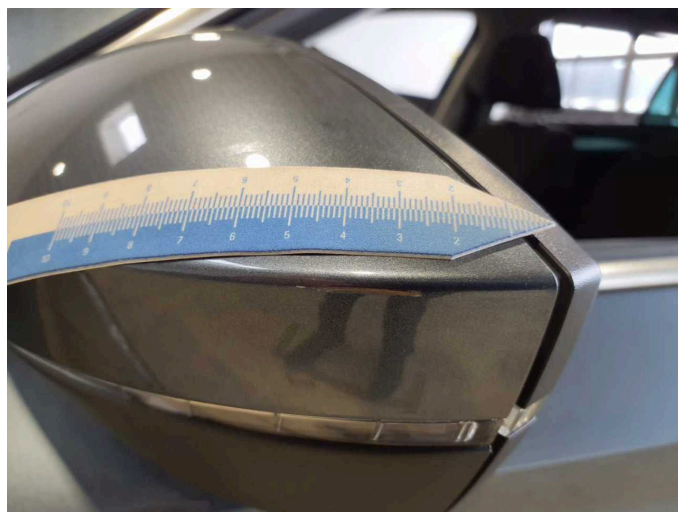
**Beschädigung 3:** Heckleuchte: Heckleuchte rechts - Kratzer - Wertminderung



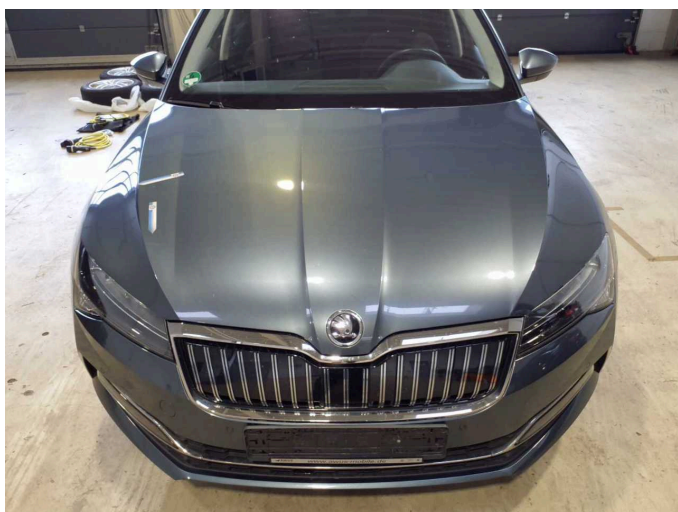
**Beschädigung 3:** Heckleuchte: Heckleuchte rechts - Kratzer - Wertminderung



**Beschädigung 4:** Außenspiegel links: Abdeckkappe - Kratzer - lackieren



**Beschädigung 4:** Außenspiegel links: Abdeckkappe - Kratzer - lackieren



**Beschädigung 5:** Motorhaube: Motorhaube - Delle(n) - Smart Repair

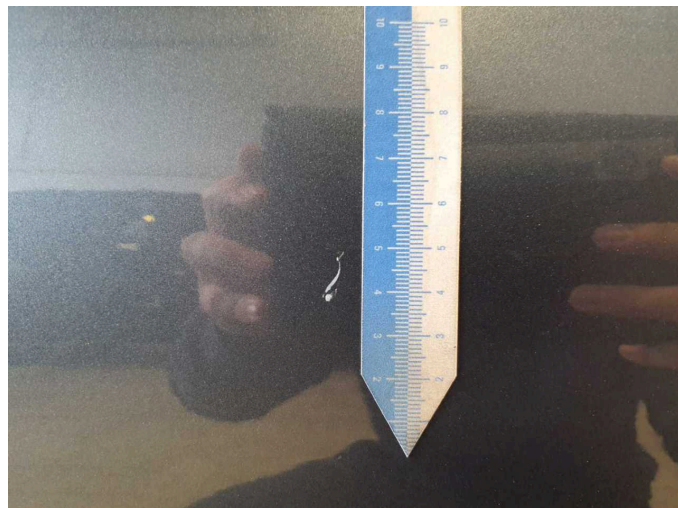


**Beschädigung 5:** Motorhaube: Motorhaube - Delle(n) - Smart Repair





**Beschädigung 5:** Motorhaube: Motorhaube - Delle(n) - Smart Repair



**Beschädigung 6:** Tür vorn rechts: Tür - Kratzer - Smart Repair



**Beschädigung 6:** Tür vorn rechts: Tür - Kratzer - Smart Repair



**Beschädigung 7:** Tür hinten rechts: Tür (Zierleiste) - Kratzer - Smart Repair



**Beschädigung 7:** Tür hinten rechts: Tür (Zierleiste) - Kratzer - Smart Repair

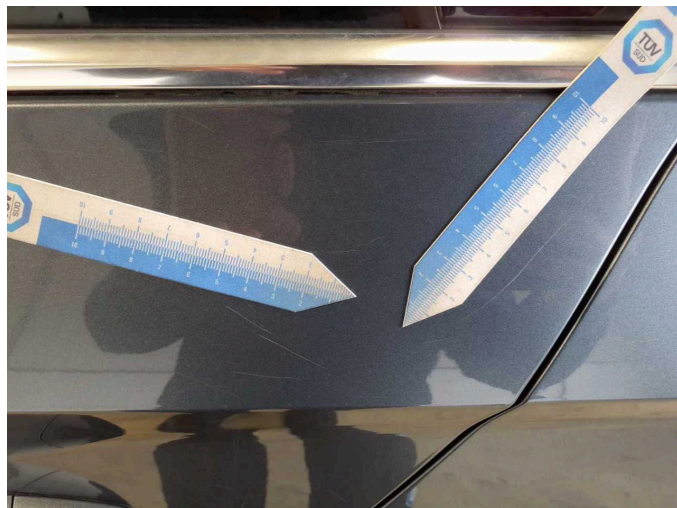


**Beschädigung 8:** Tür hinten links: Tür - Kratzer - Smart Repair

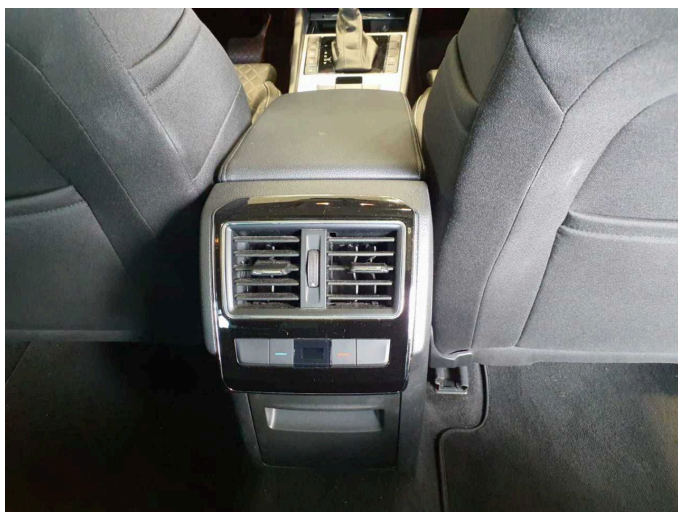




**Beschädigung 8:** Tür hinten links: Tür - Kratzer - Smart Repair



**Beschädigung 8:** Tür hinten links: Tür - Kratzer - Smart Repair



**Beschädigung 9:** Instrumententafel: Luftdüse Mitte (Hinten) - beschädigt - erneuern



**Beschädigung 9:** Instrumententafel: Luftdüse Mitte (Hinten) - beschädigt - erneuern



**Beschädigung 10:** Tür vorn links: Tür - verformt - instandsetzen und lackieren



**Beschädigung 10:** Tür vorn links: Tür - verformt - instandsetzen und lackieren





**Beschädigung 11:** Stossfänger vorn: Stossfänger vorn - Delle / Lackschaden - instandsetzen und lackieren



**Beschädigung 11:** Stossfänger vorn: Stossfänger vorn - Delle / Lackschaden - instandsetzen und lackieren



**Beschädigung 11:** Stossfänger vorn: Stossfänger vorn - Delle / Lackschaden - instandsetzen und lackieren



**Beschädigung 11:** Stossfänger vorn: Stossfänger vorn - Delle / Lackschaden - instandsetzen und lackieren



**Beschädigung 11:** Stossfänger vorn: Stossfänger vorn - Delle / Lackschaden - instandsetzen und lackieren



**Beschädigung 11:** Stossfänger vorn: Stossfänger vorn - Delle / Lackschaden - instandsetzen und lackieren

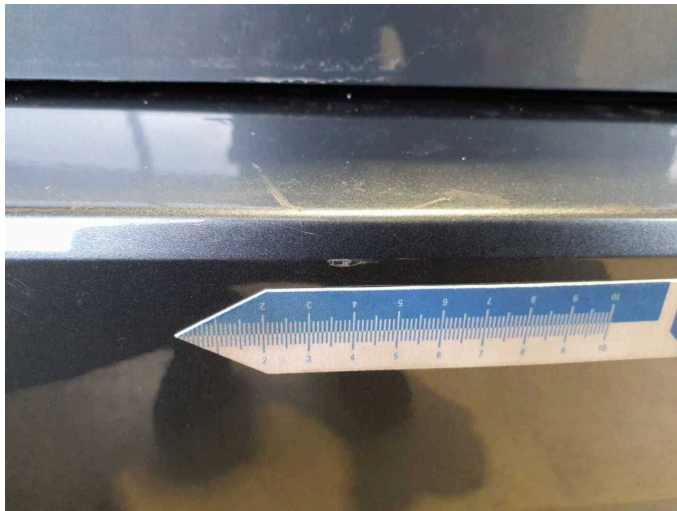




**Beschädigung 12:** Stossfänger hinten: Stossfänger hinten - Kratzer - lackieren



**Beschädigung 12:** Stossfänger hinten: Stossfänger hinten - Kratzer - lackieren



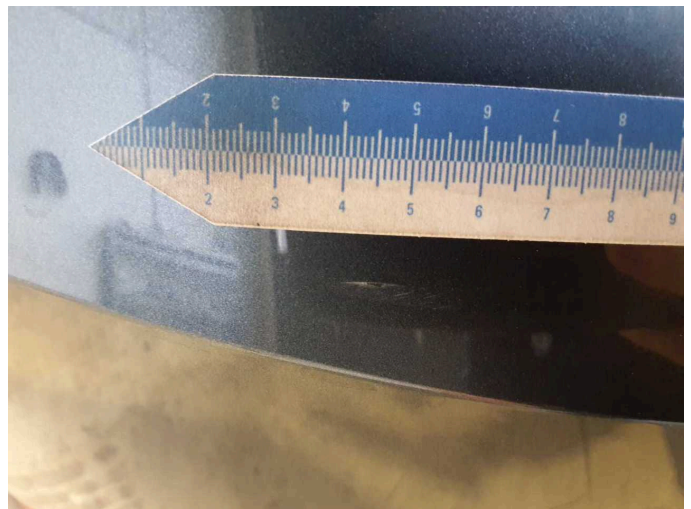
**Beschädigung 12:** Stossfänger hinten: Stossfänger hinten - Kratzer - lackieren



**Beschädigung 12:** Stossfänger hinten: Stossfänger hinten - Kratzer - lackieren



**Beschädigung 12:** Stossfänger hinten: Stossfänger hinten - Kratzer - lackieren



**Beschädigung 12:** Stossfänger hinten: Stossfänger hinten - Kratzer - lackieren





**Beschädigung 13:** Seitenwand links: Seitenwand - Kratzer - lackieren



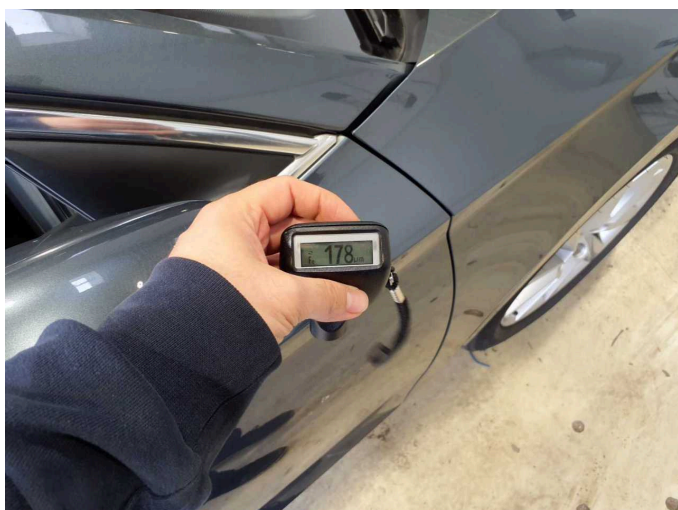
**Beschädigung 13:** Seitenwand links: Seitenwand - Kratzer - lackieren



**Beschädigung 13:** Seitenwand links: Seitenwand - Kratzer - lackieren



**Beschädigung 13:** Seitenwand links: Seitenwand - Kratzer - lackieren



**Nachlackierung 1:** Tür vorne rechts



**Nachlackierung 1:** Tür vorne rechts





# Wartungshistorie

(gemäß Auftraggeber Informationen)

Fahrgestellnummer: TMBJW7NP5M7024678  
Hersteller / Modell: SKODA SKODA Superb Combi 1.4 TSI iV DSG Ambition

Datum	KM-Stand	Beschreibung
28.04.2025	108.449	Bremsflüssigkeit; Bremsflüssigkeit ern; Motoröl b. Wartung; Ölfilter ern; Ölwechsel; Wartung Sonstiges
28.10.2024	93.078	Luftfiltereinsatz ern; Motoröl b. Wartung; Ölfilter ern; Regelwartungsdienst; Wartung Sonstiges
30.04.2024	77.229	Motoröl b. Wartung; Ölfilter ern; Ölwechsel; Wartung Sonstiges
15.11.2023	63.473	AU; Getriebeöl ern/prüfen; Motoröl b. Wartung; Ölfilter ern; Regelwartungsdienst; Wartung Sonstiges; Zündkerzen ern
13.07.2023	54.890	Klimaanlage inst.; Reparatur Sonstiges; Systemtest/Eigendiagnose
31.03.2023	50.707	Bremsflüssigkeit; Bremsflüssigkeit ern; Motoröl b. Wartung; Ölfilter ern; Ölwechsel; Wartung Sonstiges
04.08.2022	33.247	Motoröl b. Wartung; Ölfilter ern; Regelwartungsdienst; Wartung Sonstiges
12.11.2021	14.952	Motoröl b. Wartung; Ölfilter ern; Ölwechsel; Wartung Sonstiges
22.10.2021	20.000	Systemtest/Eigendiagnose