



Expertise

Protokollnummer: 41165663
Auftrags-Nr / Referenz: 25093896
Besichtigungsdatum: 20.08.2025

Hersteller: Skoda

Modell: Superb Combi 1.4 TSI iV DSG Style

FIN: TMBJW7NP0L7073317



Angaben zum Fahrzeug

Hersteller / Typ / Modell / Ausstattung	
Skoda Superb Combi 1.4 TSI iV DSG Style	
Fahrgestellnummer	TMBJW7NP0L7073317
Laufleistung (abgelesen)	57.081 km
Erstzulassung	23.07.2020
Anzahl Halter	1
Nächste HU (Bericht lag nicht vor)	10/2025
Leistung / Hubraum	115 kw / 1.395 ccm
Kraftstoffart / Zylinder	Hybr.B/E ext.aufl / 4
Getriebe / Anzahl Gänge	Automatik / 6
Antriebsart	Frontantrieb
Fahrzeugart	PKW Kombi
Farbe / Farbcode	Black Magic Pearlescent (F9R)
Türen / Sitze	5 / 5
Polsterart	Leder
Polsterfarbe	Schwarz



Angaben zum Fahrzeug

Wartungsheft / Nachweis	digitaler Nachweis / vollständig	Restlauf bis Service	72 Tag(e)
Letzte Wartung am / bei	10/2024 bei 45.807 km		
Schlüssel ist/soll	2 / 2	FZG-Dokumente	ZB#2 (B) lag vor (Kopie), ZB#1 (S) lag nicht vor
		BriefNr	FU123242
Vorschaden / Unfall	Feststellbar	Nachlackierung	Feststellbar
Besichtigungsbedingungen	ausreichend	Hubmittel / Grube	ja
Probefahrt	nicht durchgeführt	Motorlauf	durchgeführt
HSN/TSN	8004 / AUJ 00032		
Abgasnorm	EURO6;WLTP;AM;PI/CI; M, N1 I	Feinstaubplakette	
zul. Gesamtgewicht	2.291 kg	Leergewicht	

Bereifung

Montierte Bereifung

#	Reifengröße	Reifentyp	Hersteller	Profiltiefe
1)	235/40 R19 96W	Sommerreifen auf Leichtmetall	Bridgestone	5mm / 5mm
2)	235/40 R19 96W	Sommerreifen auf Leichtmetall	Bridgestone	6mm / 6mm

Zusatzbereifung

#	Reifengröße	Reifentyp	Hersteller	Profiltiefe
1)	215/55 R17 94H	Winterreifen auf Leichtmetall	Continental	6mm / 6mm
2)	215/55 R17 94H	Winterreifen auf Leichtmetall	Continental	7mm / 7mm

Ersatz

Typ	Reifengröße	Reifentyp	Hersteller	Profiltiefe
	Tirefit	Ablaufdatum 03/2024		

Legende: Profiltiefenangabe für Reifen links an erster Stelle, für Reifen rechts an zweiter Stelle der Achse in Fahrtrichtung

Ausstattung

Serienausstattung

- Ablagefächer geschlossen, hinter den Radhauskästen im Kofferraum inklusive Cargoelementen
- Airbag, Fahrer-Knieairbag
- Airbag, Seitenairbags vorne
- Antriebsschlupfregelung (ASR)
- Außenspiegel und Türgriffe in Wagenfarbe
- Beleuchtetes Handschuhfach
- Bremsassistent, hydraulisch (HBA)
- Dachreling, eloxiert
- Drehzahlmesser
- Dynamischer Licht Assistent (Maskiertes Dauerfernlicht)
- Elektrische Heckklappenöffnung
- Elektronische Querdifferenzialsperre (XDS+)
- Fahrlichtassistent und Regensensor
- Fahrwerk: Adaptives Fahrwerk DCC
- Fensterheber elektrisch vorn und hinten, inkl. Einklemmschutz und Kindersicherung
- Geschwindigkeitsregelanlage (Tempomat) inkl. Speedlimiter
- Green tec: Start-/Stopp-Automatik inkl. Bremsenergierückgewinnung
- ISOFIX-Vorbereitung auf den äußeren Rücksitzen, inklusive Top-Tether
- Kopfstützen vorn und hinten höhenverstellbar
- Ladekabel, Mode-2, Schuko, 10A
- Lehnenfernentriegelung der Rücksitzlehnen im Kofferraum
- Lenkrad: Lederlenkrad mit Multifunktionstasten
- Matrix-LED-Scheinwerfer
- Mittelarmlehne vorn mit Ablagefach
- Motorschleppmomentregelung (MSR)
- Multikollisionsbremse
- Nebelscheinwerfer LED mit integriertem Abbiegelicht
- Ottopartikelfilter
- Radiozubehör: 2 USB-C-Anschlüsse in der Mittelkonsole
- Radiozubehör: SmartLink+
- Reifendrucküberwachung
- Scheibenwaschdüsen beheizt
- Servolenkung, elektromechanisch
- Sitze: Beheizbare Vordersitze
- Sitze: Elektrisch einstellbare Vordersitze, Fahrersitz mit Memory-Funktion
- Sitze: Elektrische Bedienung des Beifahrersitzes vom Fond aus
- Sitze: Rücksitzlehne 60:40 geteilt umklappbar
- Sonnenblende auf Fahrer- und Beifahrerseite mit beleuchtetem Make-Up-Spiegel
- Telefon: Komfort Telefonfreisprecheinrichtung
- Verzurrrösen im Kofferraum
- Zentralverriegelung mit Funkfernbedienung
- Ablagen
- Airbag, Fahrer- und abschaltbarer Beifahrerairbag
- Airbag, Kopfairbags
- Antiblockiersystem (ABS)
- Außenspiegel elektrisch einstell- und beheizbar
- Außenspiegel, elektrisch anklappbar
- Berganfahrassistent
- Dachhimmel Grau
- Dekoreinlage Dark Brushed
- Dritte Bremsleuchte
- Easy Start (Start-Stopp-Taste anstelle Zündschloss)
- Elektronische Parkbremse inklusive Auto-Hold-Funktion
- Elektronische Stabilisierungskontrolle (ESC)
- Fahrprofilauswahl inklusive personalisierbarem Schlüssel (Normal, Eco, Sport, Individual)
- Frontradarassistent inkl. City-Notbremsfunktion
- Fußraumbeleuchtung vorn und hinten
- Getriebe: 6-Gang-Direktschaltgetriebe (DSG)
- Getönte Scheiben
- Heckscheibe beheizbar
- Heckscheibenwischer inkl. Scheibenwaschanlage
- Klimaanlage Air Care Climatronic (2-Zonen)
- Kofferraumabdeckung, einroll- sowie herausnehmbar, halbautomatisch
- Ladekantenschutz aus Metall
- Lenkrad: höhen- und längeneinstellbar
- Leseleuchten vorn und hinten am Dachhimmel
- Mittelarmlehne hinten mit Becherhaltern und Durchlademöglichkeit
- Multifunktionsanzeige farbig im Kombiinstrument
- Navigation: Dynamisches Navigationssystem Amundsen 8"
- Parksensoren hinten
- Radiozubehör: Digitaler Radioempfang DAB+
- Radiozubehör: Wireless SmartLink für Apple Car Play
- Reifenmobilitätsset (Reifenpannenspray inkl. Kompressor)
- Sicherheitsgurte Superb
- Sitze: Einstellbare Lendenwirbelstützen in den Vordersitzen
- Sitze: elektrisch einstellbarer Fahrersitz mit Memory-Funktion
- Sitze: Höheneinstellbare Vordersitze
- SKODA Care Connect
- Steckdose 12-V im Kofferraum
- Steckdose 12-V in der Mittelkonsole vorn und hinten
- Verchromte Elemente
- Wegfahrsperre



Sonderausstattung

- Adaptiver Abstandsassistent ACC (Regelbereich bis 210 km/h) (ersetzt Geschwindigkeitsregelanlage)
- Dekoreinlage Argenzo Zebrano
- Kessy, schlüsselloses Zugangs-und Start-Stopp-System
- Kofferraumwendematte 432
- Lackierung: Perleffekt
- Ladekantenschutz 435
- LED-Ambientebeleuchtung (Dekorleisten mit auswählbarem Farbklima, Leselampen, Türgriffe und Fußraum sowie Sonnenblenden mit LED-Beleuchtung -Projektion des SKODA Schriftzuges von der Türunterseite auf den Boden (Vordertüren))
- Parksensoren vorn und hinten
- Polster: Lederausstattung Glamour (Sitzflächen aus Feinnappa-Leder kombiniert mit hochwertigen Materialien)
- Räder: 19" Leichtmetallfelgen Acamar Anthrazit (8J x 19" ET 44 mit Bereifung 235/40 R19)
- Sonnenschutzrollo für die Seitenscheiben hinten
- Anhängerzugvorrichtung, schwenkbar inklusive Gespannstabilisierung
- Elektrisches Panoramaschiebedach inklusive Sonnenschutzrollo (Entfall des Brillenfachs am Dachhimmel)
- Ladekabel für AC-Ladestationen (Mode-3-Ladekabel, Typ 2, 16A)
- Paket: Business Columbus (iV Combi) (dyn. Radio-Navigationssystem Columbus kapazitives 9, 2" Touchdisplay Verkehrszeichenerk. Sprachbedienung Phonebox mit induk. Aufladefunktion (Verb. über Außenantenne) Müdigkeitserk. Digitales Kombiinstrument 230 V Steckdose, USB-Anschlüsse, Tablethalter im Fond Sunset Infotainment Online (3 Jahre) beh. Lenkrad beh. äußere Rücks. Remote Acces Gepäcknetztrennwand Multifunktionsablage unter der Kofferraum abdeckung)
- Rückfahrkamera mit Waschdüse

Kurze Sachverständige Feststellungen

Vorgelegte Dokumente	Zum Zeitpunkt der Besichtigung lag die Zulassungsbescheinigung Teil 2 (Brief) vor, die Zulassungsbescheinigung Teil 1 (Schein) lag nicht vor. (Kopie)
FIN-Vergleich	Die Fahrzeug-Identifizierungsnummer (FIN) wurde am Fahrzeug abgelesen und die Übereinstimmung im Verlauf der Besichtigung durch den Unterzeichner mit den vorgelegten Unterlagen festgestellt.
Besichtigung	Die Besichtigungsbedingungen waren zur Beurteilung des Fahrzeuges ausreichend. Zur Untersuchung des Fahrzeuges standen Hubmittel bzw. eine Grube zur Verfügung.
Probefahrt	Es wurde bei der Besichtigung des Fahrzeuges keine Probefahrt/keine Rangierfahrt durchgeführt.
Motorlauf	Ein Probelauf des Motors wurde durchgeführt.

Wertmindernde Faktoren

Nr.	Bauteilgruppe	Beschreibung
1	Motorhaube	Motorhaube (Baumharz) - verschmutzt - reinigen
2	Ausrüstung	Tirefit Füllmittel - fällig - erneuern
3	Heckbereich	Anhängerdose - gebrochen / gerissen - erneuern
4	Rad/Reifen	Leichtmetallfelge vorn rechts - verkratzt / verschürft - Wertminderung
5	Rad/Reifen	Leichtmetallfelge hinten links - verkratzt / verschürft - Wertminderung
6	Tür hinten rechts	Tür - Delle(n) - Smart Repair
7	Sonstiges	Sonstiges (Navigation wird nicht gestartet) - ohne Funktion - Diagnose durchführen
8	Kotflügel rechts	Kotflügel rechts - Kratzer - lackieren
9	Stoßfänger vorn	Stoßfänger vorn - verkratzt / verschürft - lackieren

Gebrauchsspuren

Nr.	Bauteilgruppe	Beschreibung
1	Karosserie	Karosserie - Kratzer - kein Abzug
2	Rad/Reifen	Leichtmetallfelge hinten rechts - Kratzer - kein Abzug
3	Verglasung	Frontscheibe - Steinschlag - kein Abzug
4	Schweller links	Einstieg - Kratzer - kein Abzug



Nr.	Bauteilgruppe	Beschreibung
5	Verkleidungen/ Abdeckungen	Fußmatten - gebrochen / gerissen - kein Abzug
6	Verkleidungen/ Abdeckungen	Türverkleidung hinten rechts - verschmutzt - kein Abzug
7	2.Radsatz	1 Reifen - gebrochen / gerissen - kein Abzug
8	2.Radsatz	2 Leichtmetallfelgen - Kratzer - kein Abzug
9	Motorhaube	Motorhaube - Delle(n) - sanft instandsetzen
Das Fahrzeug weist dem Alter und Einsatz entsprechende Gebrauchsspuren auf.		

Vorschäden

Nr.	Vorschaden	Schadenhöhe (netto)
1	Seite links, Angabe durch Nutzer/Auftraggeber, vom 08.09.2021	929,06 €

Unfallschäden

Nr.	Unfall
1	Seite links
2	Seite rechts

Nachlackierungen

Nr.	Nachlackierung
1	Motorhaube, fachgerecht ausgeführt

Lackschichtdickenmessung

Motorhaube	178 µm
------------	--------

Auftrag/Auftragsumfang

Es wurde der Auftrag erteilt, ein Verkaufsbericht über das beschriebene Fahrzeug zu erstellen. Dieses beinhaltet folgende Umfänge:

- Beschreibung von kernrelevanten Angaben zum Fahrzeug
- Dokumentation von Ausstattungsmerkmalen
(Lieferung durch Drittdienstleister)
- Dokumentation von Schäden, Mängeln, Fehlteilen
- Dokumentation von Vorschäden, unreparierten Vorschäden, Nachlackierungen
- eine kurze Sicht- oder Funktionsprüfung der Ausstattungsdetails sofern möglich.
(Funktionsprüfungen von Fahrerassistenzsysteme gehören nicht zum Leistungsumfang!)
- eine Fotodokumentation des Fahrzeuges



Grundlage zum Auftrag

Grundlage dieses Produktes stellt der Leitfaden für Fahrzeugrücknahmen und Bewertungen der Alphabet Fuhrpark GmbH dar. Die expliziten Feststellungen im Einzelfall trifft der Sachverständige objektiv im Rahmen der vorgegebenen Standards aufgrund eigener Sachkunde.

Die Fahrzeugbesichtigung erfolgt im demontagefreien Zustand.

Schäden oder Mängel welche erst im Rahmen von Zerlege-/ Diagnosearbeiten oder durch erweiterte Kenntnisse festgestellt werden können, verbleiben im Bereich des Prognoserisikos. Ein erweitertes Risiko besteht durch verschwiegene Mängel welche durch arglistige Täuschung hervorgerufen, und durch den sachverständigen nicht identifizierbar waren.

Schäden oder Mängel, die aus einer normalen Nutzung bzw. Abnutzung des Fahrzeuges entstanden sind, werden gemäß dem zugrunde gelegten Standard akzeptiert.

Ein expliziter Ausweis und eine monetäre Betrachtung der zu erwartenden Merkmale innerhalb des Produktes erfolgten nicht.

Merkmale, welche in ihrer Art und Ausprägung leicht über den üblichen Gebrauch hinausgehen jedoch keine inakzeptable Beschädigung darstellen, werden ggf. unter Gebrauchsspuren dokumentiert und ausgewiesen.

Schäden oder Mängel, welche gemäß dem zugrunde gelegten Standard, nicht mehr einer normalen Nutzung bzw. Abnutzung zugeordnet werden können, werden im Produkt unter Wertmindernde Faktoren aufgelistet.

Je nach Produktspezifikation kann ein monetärer Ausweis erfolgen. Insofern dieses stattfindet können die Kosten zu 100% dargestellt sein oder anteilig gemäß Fahrzeugalter und Laufleistung.

Vorschäden

Am Fahrzeug wurden unreparierte Vorschäden festgestellt. Die notwendigen Aufwendungen für die Instandsetzung sind im Gutachten aufgeführt bzw. werden ggf. in einer separat beiliegenden Reparaturkalkulation detailliert dargestellt.

Bemerkungen

Die beigefügte Reparaturkostenkalkulation wurde nach bestem Wissen und Gewissen unter eingeschränkten Besichtigungsbedingung im demontagefreien Zustand erstellt. Es können aufgrund verdeckter Beschädigung erhebliche Mehrkosten und somit Abweichung der für den Unfall ausgewiesenen Reparaturkosten nicht ausgeschlossen werden.



Abbildung 1: Schräg vorne (links)



Abbildung 2: Schräg vorne (rechts)



Abbildung 3: Schräg hinten (links)



Abbildung 4: Schräg hinten (rechts)



Abbildung 5: Innenraum vorne



Abbildung 6: Innenraum hinten



Abbildung 7: Kombiinstrument



Abbildung 8: Instrumententafel

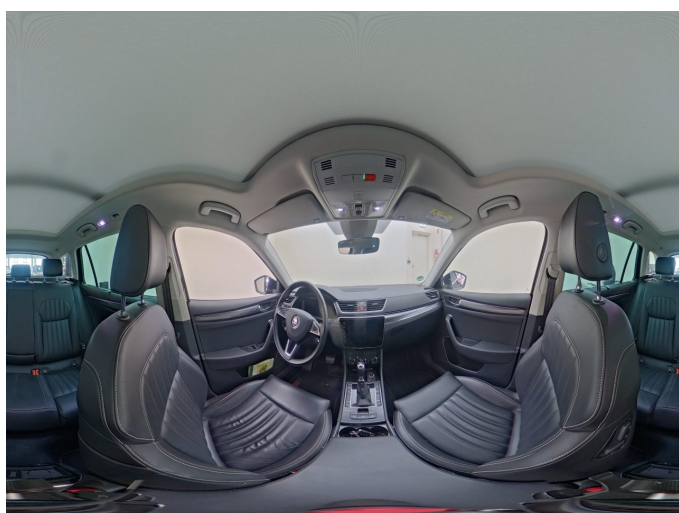


Abbildung 9: Innenraum 360° Ansicht



Abbildung 10: Laderaum

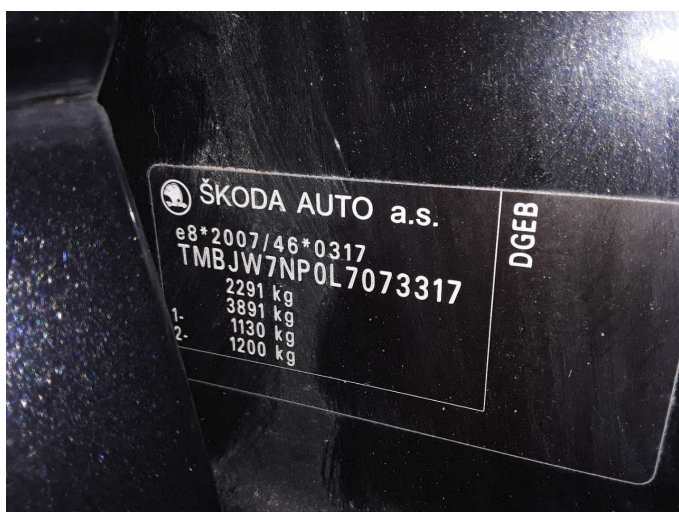


Abbildung 11: FIN



Abbildung 12: Montierte Bereifung



Abbildung 13: Dokumente

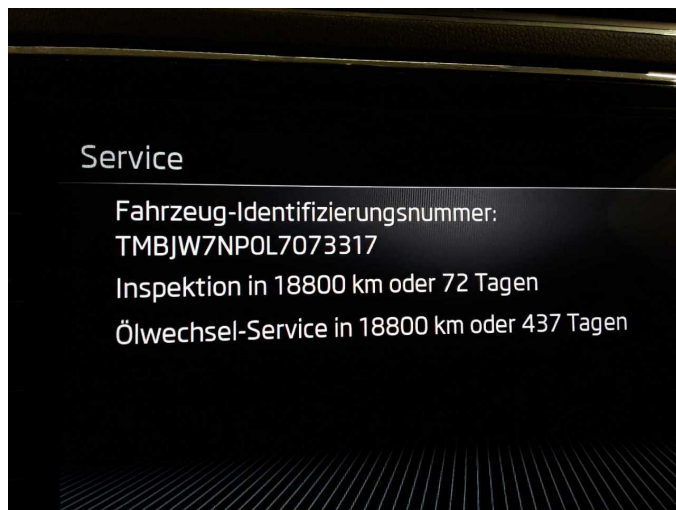


Abbildung 14: Dokumente



Abbildung 15: Zusatzbereifung



Abbildung 16: Navigation



Abbildung 17: Sonstiges



Abbildung 18: Sonstiges



Abbildung 19: Sonstiges



Abbildung 20: Sonstiges

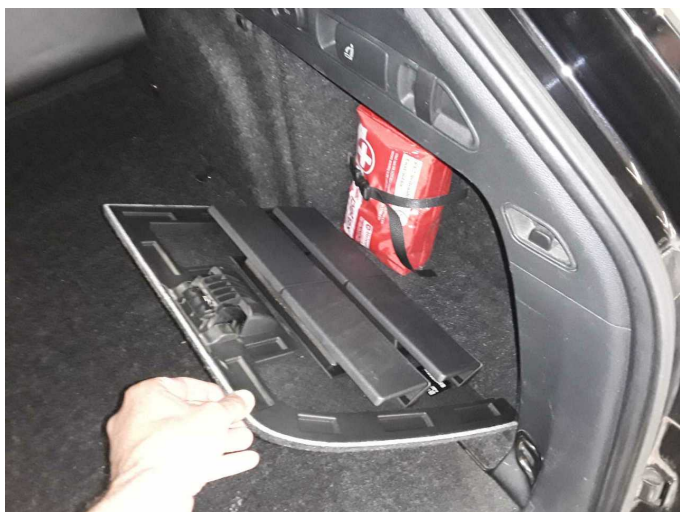


Abbildung 21: Sonstiges



Abbildung 22: Sonstiges



Abbildung 23: Sonstiges



Abbildung 24: Sonstiges



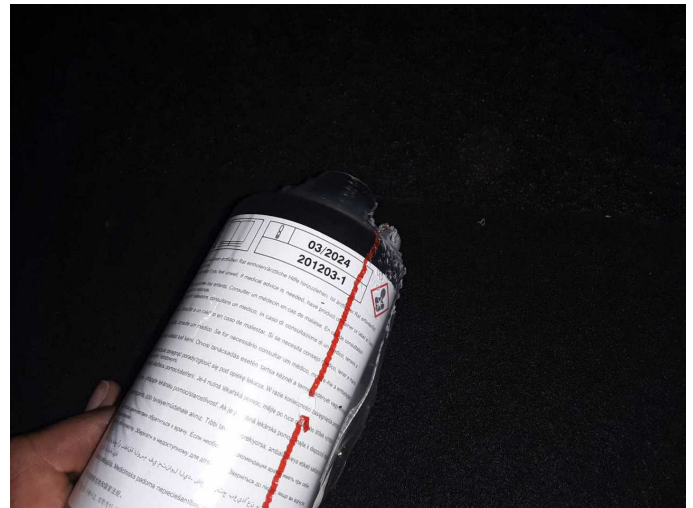
Abbildung 25: Sonstiges



Beschädigung 1: Motorhaube: Motorhaube (Baumharz) - verschmutzt - reinigen



Beschädigung 1: Motorhaube: Motorhaube (Baumharz) - verschmutzt - reinigen



Beschädigung 2: Ausrüstung: Tirefit Füllmittel - fällig - erneuern



Beschädigung 3: Heckbereich: Anhängerdose - gebrochen / gerissen - erneuern



Beschädigung 3: Heckbereich: Anhängerdose - gebrochen / gerissen - erneuern



Beschädigung 4: Rad/Reifen: Leichtmetallfelge vorn rechts - verkratzt / verschürft - Wertminderung



Beschädigung 4: Rad/Reifen: Leichtmetallfelge vorn rechts - verkratzt / verschürft - Wertminderung



Beschädigung 4: Rad/Reifen: Leichtmetallfelge vorn rechts - verkratzt / verschürft - Wertminderung



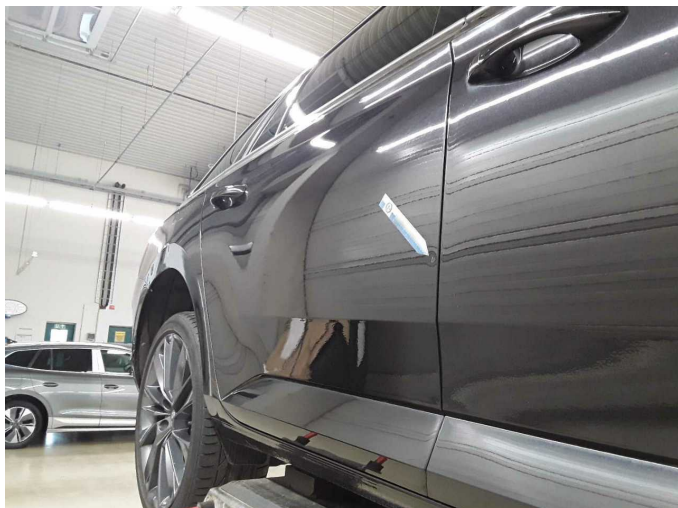
Beschädigung 5: Rad/Reifen: Leichtmetallfelge hinten links - verkratzt / verschürft - Wertminderung



Beschädigung 5: Rad/Reifen: Leichtmetallfelge hinten links - verkratzt / verschürft - Wertminderung



Beschädigung 5: Rad/Reifen: Leichtmetallfelge hinten links - verkratzt / verschürft - Wertminderung



Beschädigung 6: Tür hinten rechts: Tür - Delle(n) - Smart Repair



Beschädigung 6: Tür hinten rechts: Tür - Delle(n) - Smart Repair



Beschädigung 7: Sonstiges: Sonstiges (Navigation wird nicht gestartet) - ohne Funktion - Diagnose durchführen



Beschädigung 8: Kotflügel rechts: Kotflügel rechts - Kratzer - lackieren



Beschädigung 8: Kotflügel rechts: Kotflügel rechts - Kratzer - lackieren



Beschädigung 8: Kotflügel rechts: Kotflügel rechts - Kratzer - lackieren



Beschädigung 9: Stossfänger vorn: Stossfänger vorn - verkratzt / verschürft - lackieren



Beschädigung 9: Stossfänger vorn: Stossfänger vorn - verkratzt / verschürft - lackieren



Beschädigung 9: Stossfänger vorn: Stossfänger vorn - verkratzt / verschürft - lackieren



Beschädigung 9: Stossfänger vorn: Stossfänger vorn - verkratzt / verschürft - lackieren



Beschädigung 9: Stossfänger vorn: Stossfänger vorn - verkratzt / verschürft - lackieren



Beschädigung 9: Stossfänger vorn: Stossfänger vorn - verkratzt / verschürft - lackieren



Gebrauchsspur 2: Rad/Reifen: Leichtmetallfelge hinten rechts - Kratzer - kein Abzug



Gebrauchsspur 5: Verkleidungen/Abdeckungen: Fußmatten - gebrochen / gerissen - kein Abzug



Gebrauchsspur 5: Verkleidungen/Abdeckungen: Fußmatten - gebrochen / gerissen - kein Abzug



Gebrauchsspur 6: Verkleidungen/Abdeckungen: Türverkleidung hinten rechts - verschmutzt - kein Abzug



Gebrauchsspur 6: Verkleidungen/Abdeckungen: Türverkleidung hinten rechts - verschmutzt - kein Abzug



Gebrauchsspur 7: 2.Radsatz: 1 Reifen - gebrochen / gerissen - kein Abzug



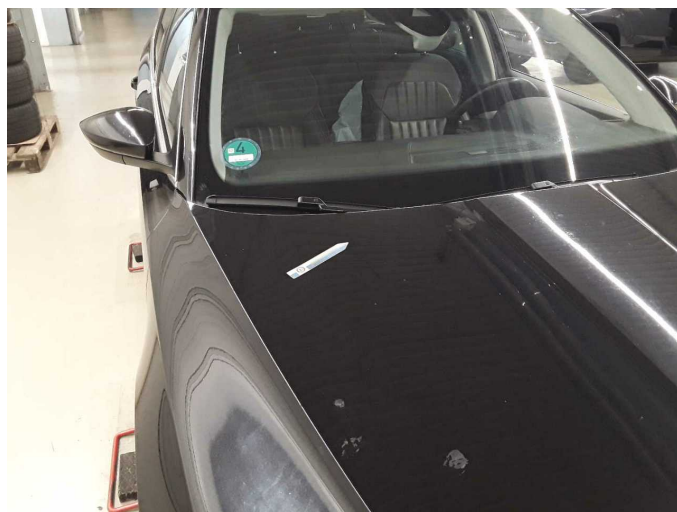
Gebrauchsspur 7: 2.Radsatz: 1 Reifen - gebrochen / gerissen - kein Abzug



Gebrauchsspur 7: 2.Radsatz: 1 Reifen - gebrochen / gerissen - kein Abzug



Gebrauchsspur 9: Motorhaube: Motorhaube - Delle(n) - sanft instandsetzen



Gebrauchsspur 9: Motorhaube: Motorhaube - Delle(n) - sanft instandsetzen



Unfall 1: Seite links



Unfall 1: Seite links



Unfall 1: Seite links



Unfall 1: Seite links



Unfall 1: Seite links



Unfall 1: Seite links



Unfall 1: Seite links



Unfall 1: Seite links



Unfall 2: Seite rechts



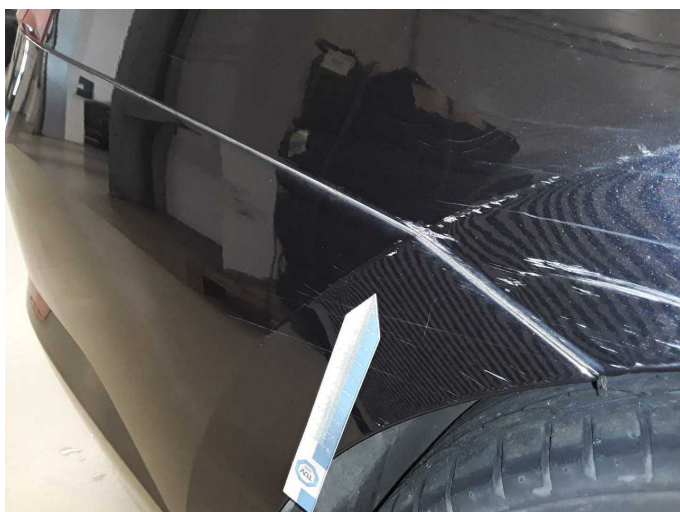
Unfall 2: Seite rechts



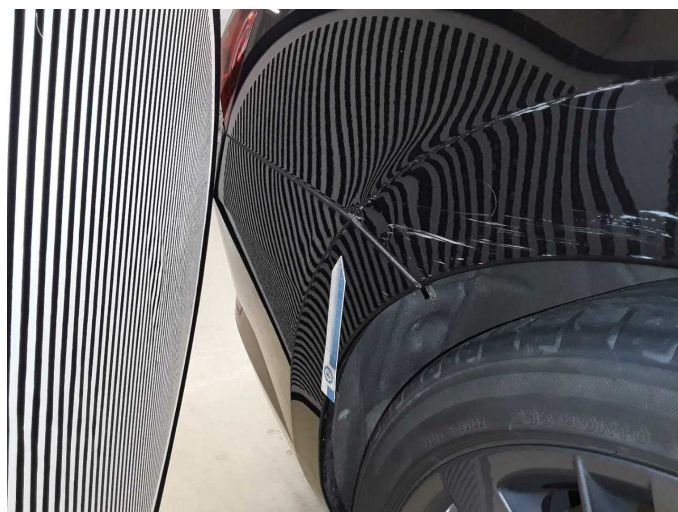
Unfall 2: Seite rechts



Unfall 2: Seite rechts



Unfall 2: Seite rechts



Unfall 2: Seite rechts



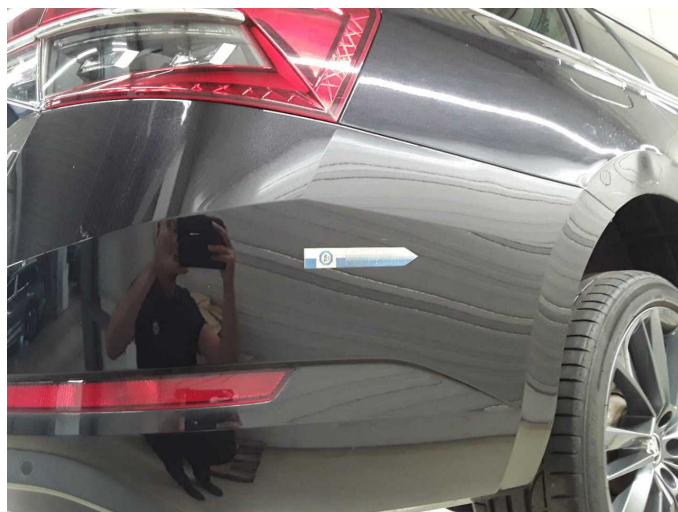
Unfall 2: Seite rechts



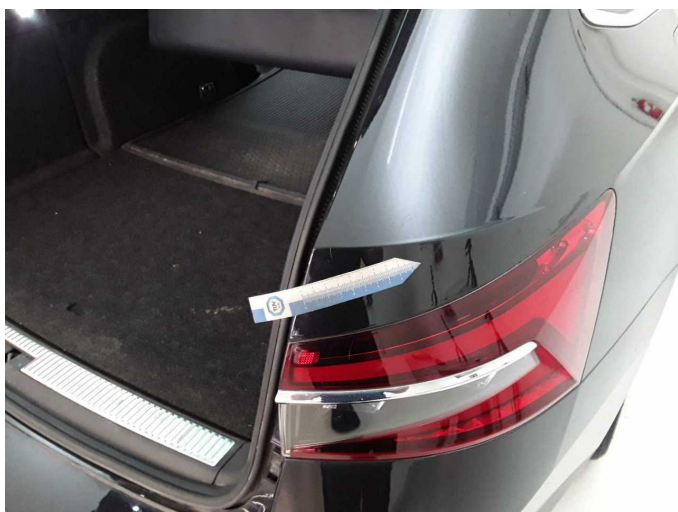
Unfall 2: Seite rechts



Unfall 2: Seite rechts



Unfall 2: Seite rechts



Unfall 2: Seite rechts



Unfall 2: Seite rechts



Motorhaube: 178 µm



Motorhaube: 178 µm



Wartungshistorie

(gemäß Auftraggeber Informationen)

Fahrgestellnummer: TMBJW7NP0L7073317

Hersteller / Modell: SKODA SKODA Superb Combi 1.4 TSI iV DSG Style

Datum	KM-Stand	Beschreibung
24.07.2025	54.994	Systemtest/Eigendiagnose
31.10.2024	45.807	Motoröl b. Wartung; Ölfilter ern; Regelwartungsdienst; Wartung Sonstiges; Zündkerzen ern
12.10.2023	36.096	AU; Bremse Sonstiges; Bremsflüssigkeit; Bremsflüssigkeit ern; Bremsklötze hinten; Bremsklötze vorne; Bremsscheiben + Klötze h; Bremsscheiben + Klötze v; Bremsscheiben hinten; Bremsscheiben vorne
08.02.2023	27.633	Motoröl b. Wartung; Ölfilter ern; Regelwartungsdienst; Wartung Sonstiges
26.11.2021	15.914	Motoröl b. Wartung; Ölfilter ern; Ölwechsel; Wartung Sonstiges