



Expertise

Protokollnummer: 41321961
Auftrags-Nr / Referenz: 25139365
Besichtigungsdatum: 02.09.2025

Hersteller: Skoda

Modell: Octavia Combi 2.0 TDI DSG RS Plus

FIN: TMBJK0NX4PY007100



Angaben zum Fahrzeug

Hersteller / Typ / Modell / Ausstattung	
Skoda Octavia Combi 2.0 TDI DSG RS Plus	
Fahrgestellnummer	TMBJK0NX4PY007100
Laufleistung (abgelesen)	52.115 km
Erstzulassung	04.08.2022
Anzahl Halter	1
Nächste HU (Abgelesen aus ZBI)	08/2025
Leistung / Hubraum	147 kw / 1.968 ccm
Kraftstoffart / Zylinder	Diesel / 4
Getriebe / Anzahl Gänge	automatisiertes Schaltgetriebe / 7
Antriebsart	Frontantrieb
Fahrzeugart	PKW Kombi
Farbe / Farbcode	Brillant Silber Metallic
Türen / Sitze	5 / 5
Polsterart	Alcantara/Leder
Polsterfarbe	Anthrazit-Schwarz
Raucherfahrzeug	Nein



Angaben zum Fahrzeug

Wartungsheft / Nachweis	nicht vorhanden	Restlauf bis Service	4.600 km
Schlüssel ist/soll	3 / 3	FZG-Dokumente	ZB#1 (S) lag vor (Kopie), ZB#2 (B) lag nicht vor
		BriefNr	GJ945896
Vorschaden / Unfall	Feststellbar	Nachlackierung	Feststellbar
Besichtigungsbedingungen	ausreichend	Hubmittel / Grube	ja
Probefahrt	nicht durchgeführt	Motorlauf	durchgeführt
HSN/TSN	8004 / AVI 00076		
Abgasnorm	EURO6;WLTP;AP;PI/CI; M, N1 I	Feinstaubplakette	
zul. Gesamtgewicht	2.042 kg	Leergewicht	

Bereifung

Montierte Bereifung

#	Reifengröße	Reifentyp	Hersteller	Profiltiefe
1)	225/40 R19 93Y	Sommerreifen auf Leichtmetall	Bridgestone	6mm / 6mm
2)	225/40 R19 93Y	Sommerreifen auf Leichtmetall	Bridgestone	6mm / 6mm

Zusatzbereifung

#	Reifengröße	Reifentyp	Hersteller	Profiltiefe
1)	205/60 R16 96H	Winterreifen auf Leichtmetall	Continental	6mm / 6mm
2)	205/60 R16 96H	Winterreifen auf Leichtmetall	Continental	7mm / 7mm

Ersatz

Typ	Reifengröße	Reifentyp	Hersteller	Profiltiefe
N	125/70 R18 99M	Ganzjahresreifen auf Stahl	Sonstige	7 mm

Legende: Profiltiefenangabe für Reifen links an erster Stelle, für Reifen rechts an zweiter Stelle der Achse in Fahrtrichtung



Ausstattung

Serienausstattung

- Ablagefach im Gepäckraum mit Cargoelement
- Airbag, Fahrer und Beifahrer
- Airbag, Kopfairbags
- Airbag: Center-Airbag vorn
- Anhängerzugvorrichtung Vorbereitung inklusive Gespannstabilisierung
- Armaturentafelmittelteil mit Microfaser-Bezug in Schwarz und roter Ziernaht
- Außenspiegel mit Memoryfunktion
- Beheizte Scheibenwaschdüsen inklusive 5l Wischwasserbehälter
- Brillenfach am Dachhimmel
- Dachreling, schwarz
- Dieselpartikelfilter
- Drehzahlmesser
- Elektronische Parkbremse
- Elektronische Stabilisierungskontrolle (ESC)
- Fahrprofilauswahl
- Fensterheber elektrisch vorn und hinten, inkl. Einklemmschutz und Kindersicherung
- Gepäcknetztrennwand
- Getriebe: 7-Gang-Direktschaltgetriebe (DSG)
- Green tec: Start-/Stopp-Automatik inkl. Bremsenergieerückgewinnung
- Heckspoiler
- ISOFIX-Vorbereitungen auf dem Beifahrersitz und den äußeren Rücksitzen inkl. Top-Tether-Verankerung
- Kofferraumabdeckung, herausnehmbar
- LED Nebelscheinwerfer
- LED-Heckleuchten in Kristallglasoptik und animierten Blinkern
- LED-Scheinwerfer mit LED-Tagfahrlicht
- Lehnenfernentriegelung der Rücksitzlehnen im Kofferraum
- Lenkrad: höhen- und längeneinstellbar
- Lenkrad: Lederlenkrad mit Multifunktionstasten mit Schaltwippen
- Motorschleppmomentregelung (MSR)
- Paket: Komfort Plus (Combi RS, Sportline)
- Paket: Reise Plus (DSG)
- Pedalerie in Edelstahl optik
- Radiozubehör: 2 USB-C-Anschlüsse vorn
- Radiozubehör: Bluetooth Freisprecheinrichtung
- Radiozubehör: SmartLink
- Regensensor
- Räder: 19" Leichtmetallfelgen Altair, Anthrazit glanzgedreht (7, 5J x 19, ET 48 mit Reifen 225/40 R19)
- Sitze: Beheizbare Rücksitze
- Sitze: Elektrisch einstellbare Ergo-Sportsitze vorn
- Sitze: Rücksitzlehne 60:40 geteilt umklappbar
- SKODA Care Connect
- Speedlimiter
- Ablagen
- Airbag, Fahrer-Knieairbag
- Airbag, Seitenairbags vorne
- Ambientebeleuchtung
- Antiblockiersystem (ABS)
- Antriebsschlupfregelung (ASR)
- Automatisch abblendbarer Außenspiegel (Fahrerseite)
- Außenspiegel elektrisch einstell- und beheizbar
- Außenspiegel, elektrisch anklappbar
- Berganfahrassistent inklusive Auto-Hold-Funktion
- Bremsassistent, hydraulisch (HBA)
- Dachhimmel schwarz
- Dekorleiste Dark-Carbon
- Digitales Kombiinstrument (Virtuelles Cockpit) 10,2"
- Dritte Bremsleuchte
- Elektronische Querdifferenzialsperre (XDS+)
- Fahrlichtassistent
- Fahrwerk: Sportfahrwerk
- Frontradarassistent inkl. City-Notbremsfunktion und Personen- und Radfahrererkennung
- Geschwindigkeitsregelanlage (Tempomat)
- Getönte Scheiben
- Heckscheibe beheizbar
- Heckscheibenwischer inkl. Scheibenwaschanlage
- Innenspiegel automatisch abblendend
- Kessy, schlüsselloses Zugangs- und Start-Stopp-System
- Kindersicherung elektronisch
- Komfortöffnung mit elektrischer Heckklappenbedienung (Combi)
- LED-Kennzeichenbeleuchtung
- LED-Matrix Scheinwerfer und dynamischer Fernlichtassistent (AFS)
- Lenkrad: Beheizbares Lenkrad im Sportdesign mit Schaltwippen
- Mittelarmlehne hinten mit Durchlademöglichkeit
- Mittelarmlehne vorn, inkl. Ablagefach
- Paket: Infotainment Columbus Plus
- Paket: Parken & Licht
- Parksensoren vorn und hinten
- Progressivlenkung
- Radiozubehör: 8 Lautsprecher
- Radiozubehör: Digitaler Radioempfang DAB+
- Radiozubehör: Sprachbedienung
- Reifendrucküberwachung
- Sicherheitsgurte
- Sicherheitsleuchten in den Seitentüren vorn
- Sitze: Beheizbare Vordersitze
- Sitze: Höheneinstellbarer Fahrer- und Beifahrersitz
- Sitze: Sportsitze mit integrierten Kopfstützen vorn und höheneinstellbare Kopfstützen hinten



- Spurwechsel- und Ausparkassistent sowie Ausstiegswarner
- Sunset (Heckscheibe und hintere Seitenscheiben dunkel getönt)
- Telefon: Wireless SmartLink für Apple CarPlay
- Türeinstiegsleisten vorn
- Verzurösen im Kofferraum
- Wegfahrsperr

- Spurhalteassistent (Lane Assist)
- Steckdose 12-V im Kofferraum
- Steckdose 230 V und USB-Ladeanschluss
- Telefon: Phonebox mit induktiver Ladefunktion (Verbindung über die Außenantenne)
- Textilfußmatten
- Verglasung: Akustikverglasung in den vorderen Seitenscheiben und Sunset
- Zentralverriegelung inklusive im Schlüssel integrierter Funkfernbedienung und EASY Start

Sonderausstattung

- Lackierung: Metallic
- Paket: Simply Clever PKC
- Radiozubehör: CANTON Soundsystem sowie 18" Stahlreservenotrad (12 Lautsprecher (10 Lautsprecher, 1 Zentrallautsprecher, 1 Subwoofer in der Reserveradmulde) - 18" Stahlresevenotrad (Bereifung 125/70 R18) inklusive Wagenheber und Radschraubenschlüssel)

- Paket: Sicherheit (Müdigkeitserkennung - Seitenairbags hinten - Proaktiver Insassenschutz mit Heckaufprallerkennung)
- Standheizung mit Funkfernbedienung
- Windschutzscheibe beheizbar

Kurze Sachverständige Feststellungen

Vorgelegte Dokumente	Zum Zeitpunkt der Besichtigung lag die Zulassungsbescheinigung Teil 1 (Schein) vor, die Zulassungsbescheinigung Teil 2 (Brief) lag nicht vor. (Kopie)
FIN-Vergleich	Die Fahrzeug-Identifizierungsnummer (FIN) wurde am Fahrzeug abgelesen und die Übereinstimmung im Verlauf der Besichtigung durch den Unterzeichner mit den vorgelegten Unterlagen festgestellt.
Besichtigung	Die Besichtigungsbedingungen waren zur Beurteilung des Fahrzeuges ausreichend. Zur Untersuchung des Fahrzeuges standen Hubmittel bzw. eine Grube zur Verfügung.
Probefahrt	Es wurde bei der Besichtigung des Fahrzeuges keine Probefahrt/keine Rangierfahrt durchgeführt.
Motorlauf	Ein Probelauf des Motors wurde durchgeführt.

Wertmindernde Faktoren

Nr.	Bauteilgruppe	Beschreibung
1	Motorhaube	Motorhaube - Delle(n) - sanft instandsetzen
2	Seitenwand links	Radlauf - Delle(n) - sanft instandsetzen
3	Seitenwand rechts	Einstieg - Delle / Lackschaden - Smart Repair
4	Rad/Reifen	Leichtmetallfelge vorn rechts - beschädigt - Wertminderung
5	Rad/Reifen	Leichtmetallfelge hinten rechts - beschädigt - Wertminderung
6	Stoßfänger vorn	Stoßfänger vorn - Kratzer - Smart Repair
7	Stoßfänger hinten	Stoßfänger hinten (Incl. Schwarzer Zierleiste) - beschädigt - Smart Repair

Gebrauchsspuren

Nr.	Bauteilgruppe	Beschreibung
1	Sonstiges	Inspektion/Wartung - kein Nachweis - kein Abzug

Das Fahrzeug weist dem Alter und Einsatz entsprechende Gebrauchsspuren auf.



Vorschäden

Nr.	Vorschaden	Schadenhöhe (netto)
1	Seite rechts, Angabe durch Nutzer/Auftraggeber, vom 16.01.2024	4.701,23 €
2	Heck, Angabe durch Nutzer/Auftraggeber, vom 19.01.2024	6.691,37 €

Nachlackierungen

Nr.	Nachlackierung
1	Dachholm rechts, Seitenwand rechts, fachgerecht ausgeführt, Reparaturrechnung nicht vorhanden

Lackschichtdickenmessung

Dachholm rechts	184 µm	Seitenwand rechts	624 µm
-----------------	--------	-------------------	--------

Auftrag/Auftragsumfang

Es wurde der Auftrag erteilt, ein Verkaufsbericht über das beschriebene Fahrzeug zu erstellen. Dieses beinhaltet folgende Umfänge:

- Beschreibung von kernrelevanten Angaben zum Fahrzeug
- Dokumentation von Ausstattungsmerkmalen
(Lieferung durch Drittdienstleister)
- Dokumentation von Schäden, Mängeln, Fehlteilen
- Dokumentation von Vorschäden, unreparierten Vorschäden, Nachlackierungen
- eine kurze Sicht- oder Funktionsprüfung der Ausstattungsdetails sofern möglich.
(Funktionsprüfungen von Fahrerassistenzsysteme gehören nicht zum Leistungsumfang!)
- eine Fotodokumentation des Fahrzeuges

Grundlage zum Auftrag

Grundlage dieses Produktes stellt der Leitfaden für Fahrzeugrücknahmen und Bewertungen der Alphabet Fuhrpark GmbH dar. Die expliziten Feststellungen im Einzelfall trifft der Sachverständige objektiv im Rahmen der vorgegebenen Standards aufgrund eigener Sachkunde.

Die Fahrzeugbesichtigung erfolgt im demontagefreien Zustand.

Schäden oder Mängel welche erst im Rahmen von Zerlege-/ Diagnosearbeiten oder durch erweiterte Kenntnisse festgestellt werden können, verbleiben im Bereich des Prognoserisikos. Ein erweitertes Risiko besteht durch verschwiegene Mängel welche durch arglistige Täuschung hervorgerufen, und durch den sachverständigen nicht identifizierbar waren.

Schäden oder Mängel, die aus einer normalen Nutzung bzw. Abnutzung des Fahrzeuges entstanden sind, werden gemäß dem zugrunde gelegten Standard akzeptiert.

Ein expliziter Ausweis und eine monetäre Betrachtung der zu erwartenden Merkmale innerhalb des Produktes erfolgten nicht.

Merkmale, welche in ihrer Art und Ausprägung leicht über den üblichen Gebrauch hinausgehen jedoch keine inakzeptable Beschädigung darstellen, werden ggf. unter Gebrauchsspuren dokumentiert und ausgewiesen.

Schäden oder Mängel, welche gemäß dem zugrunde gelegten Standard, nicht mehr einer normalen Nutzung bzw. Abnutzung zugeordnet werden können, werden im Produkt unter Wertmindernde Faktoren aufgelistet.

Je nach Produktspezifikation kann ein monetärer Ausweis erfolgen. Insofern dieses stattfindet können die Kosten zu 100% dargestellt sein oder anteilig gemäß Fahrzeugalter und Laufleistung.

Vorschäden

Laut vorliegenden Informationen wurden am Fahrzeug Vorschäden instandgesetzt. Reparaturspuren, die Rückschlüsse auf den Instandsetzungsbereich des Schadens ermöglichen, waren bei der Besichtigung nicht erkennbar.



Bemerkungen

- Das Fahrzeug befand sich zum Besichtigungszeitpunkt in beschädigten, nicht demontierten Zustand. Schadenausweitung möglich, Zusatzkosten können entstehen.



Abbildung 1: Schräg vorne (links)



Abbildung 2: Schräg vorne (rechts)



Abbildung 3: Schräg hinten (links)



Abbildung 4: Schräg hinten (rechts)

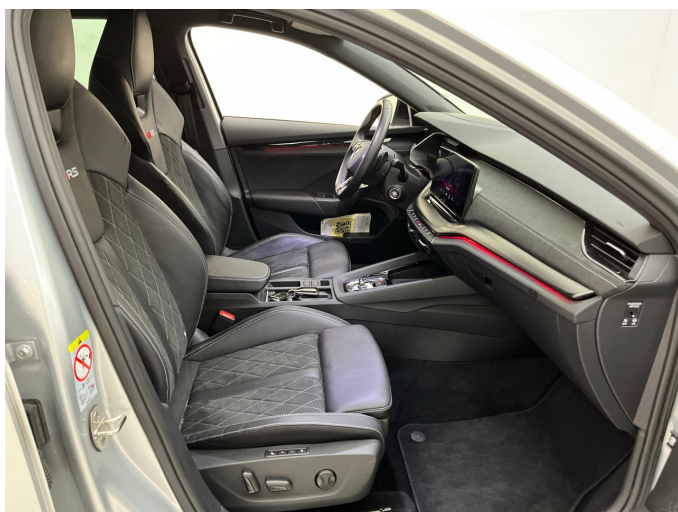


Abbildung 5: Innenraum vorne



Abbildung 6: Innenraum hinten



Abbildung 7: Kombiinstrument



Abbildung 8: Instrumententafel



Abbildung 9: Innenraum 360° Ansicht



Abbildung 10: Laderaum

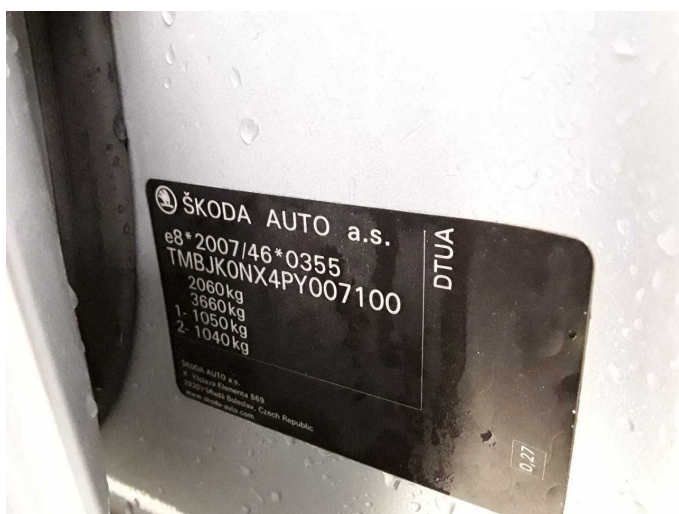


Abbildung 11: FIN



Abbildung 12: Montierte Bereifung



Abbildung 13: Dokumente



Abbildung 14: Dokumente



Abbildung 15: Dokumente



Abbildung 16: Zusatzbereifung

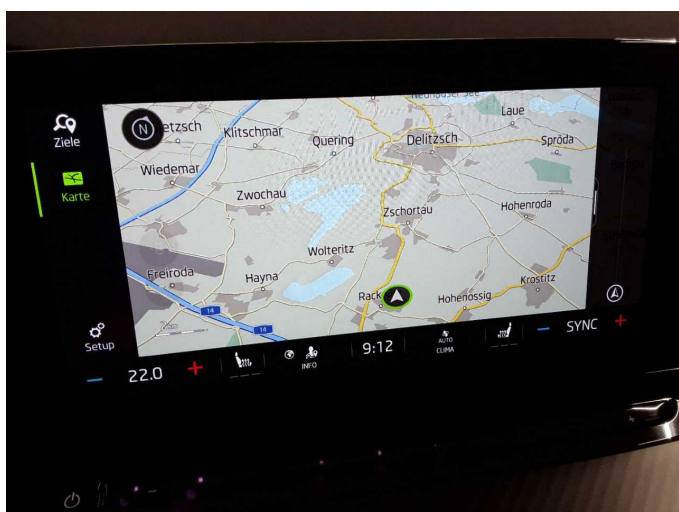


Abbildung 17: Navigation



Abbildung 18: Sonstiges



Abbildung 19: Sonstiges



Beschädigung 1: Motorhaube: Motorhaube - Delle(n) - sanft instandsetzen



Beschädigung 2: Seitenwand links: Radlauf - Delle(n) - sanft instandsetzen



Beschädigung 2: Seitenwand links: Radlauf - Delle(n) - sanft instandsetzen



Beschädigung 3: Seitenwand rechts: Einstieg - Delle / Lackschaden - Smart Repair



Beschädigung 4: Rad/Reifen: Leichtmetallfelge vorn rechts - beschädigt - Wertminderung



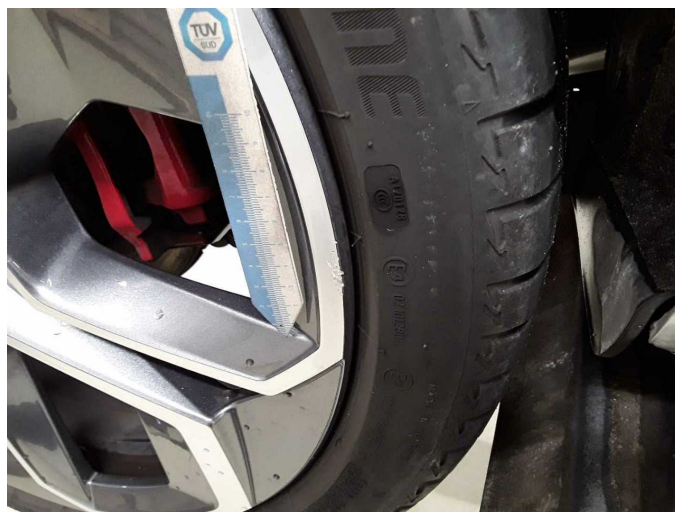
Beschädigung 4: Rad/Reifen: Leichtmetallfelge vorn rechts - beschädigt - Wertminderung



Beschädigung 5: Rad/Reifen: Leichtmetallfelge hinten rechts - beschädigt - Wertminderung



Beschädigung 5: Rad/Reifen: Leichtmetallfelge hinten rechts - beschädigt - Wertminderung



Beschädigung 5: Rad/Reifen: Leichtmetallfelge hinten rechts - beschädigt - Wertminderung



Beschädigung 6: Stossfänger vorn: Stossfänger vorn - Kratzer - Smart Repair



Beschädigung 6: Stossfänger vorn: Stossfänger vorn - Kratzer - Smart Repair



Beschädigung 7: Stossfänger hinten: Stossfänger hinten (Incl. Schwarzer Zierleiste) - beschädigt - Smart Repair



Beschädigung 7: Stossfänger hinten: Stossfänger hinten (Incl. Schwarzer Zierleiste) - beschädigt - Smart Repair



Beschädigung 7: Stossfänger hinten: Stossfänger hinten (Incl. Schwarzer Zierleiste) - beschädigt - Smart Repair



Beschädigung 7: Stossfänger hinten: Stossfänger hinten (Incl. Schwarzer Zierleiste) - beschädigt - Smart Repair



Beschädigung 7: Stossfänger hinten: Stossfänger hinten (Incl. Schwarzer Zierleiste) - beschädigt - Smart Repair



Dachholm rechts: 184 µm



Dachholm rechts: 184 µm



Seitenwand rechts: 624 µm



Seitenwand rechts: 624 µm