



SKODA SUPERB

SUPERB COMBI 2.

FIN	TMBJJ9NP3L7040967
Kilometerstand	99.375 km
Erstzulassungsdatum	16.01.2020

AUFTRAGSDETAILS

Begutachtungsdatum	22.05.2025 11:45:52	Inspektionsort	Schlosser Mücke
--------------------	---------------------	----------------	-----------------

FAHRZEUGINFORMATIONEN

FIN	TMBJJ9NP3L7040967	Antriebsart	Frontantrieb
Kilometerstand	99.375 km	Getriebe	Automatik
Fahrzeugart	Kombi	Gänge	7
Anzahl Türen	5	Interieurfarbe	Schwarz
Erstzulassungsdatum	16.01.2020	Fahrzeugfarbe	Blau
Kraftstoffart	Diesel	Fahrzeugkategorie	Personenkraftwagen
Marke	SKODA	Metallic-Lackierung	Ja
Modell	Superb	Polsterart	Leder
Gesamtanzahl der Sitze	5		

DOKUMENTE UND WARTUNG

Anzahl Schlüssel gesamt	2	Originalschlüssel	Ja
Euro-Aufkleber	Ja	Betriebsanleitung	Ja

GEPRÜFTE AUSSTATTUNG DURCH DEN SACHVERSTÄNDIGEN

Anhängerkupplungstyp	Keine Anhängerkupplung	Einparkhilfe vorn	Ja	Navigation	Ja
Anzahl der Ladekabel (Normalladung)	0	Elektrisch verstellbare Sitze VL	Ja	Scheinwerfertyp	Scheinwerfer LED
Anzahl der Ladekabel (Schnellladung)	0	Elektrisch verstellbare Sitze VR	Ja	Schiebedach elekt.	Nein
Art des Navigations-Datenträgers	HD	Klimaanlagentyp	Klimaanlage auto.	Sitzheizung vorne	Ja

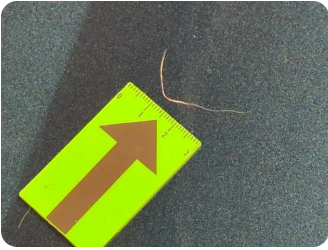
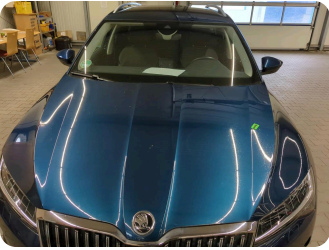
Dachreling	Ja	Kofferraumabdeckung / Rollo vorhanden	Ja	Tempomat	Ja
Einparkhilfe hinten	Ja	Multifunktionslenkrad	Ja	Wartungshistorie	02/12/2024,90860

BEREIFUNG

Position	Profiltiefe	Hersteller	Dimension	Reifentyp	Felgenart	Pannensichere Bereifung
Vorne Links	5,0 mm	Michelin	215/60 R 16 99 H	Winter	Aluminium	-
Vorne Rechts	5,0 mm	Michelin	215/60 R 16 99 H	Winter	Aluminium	-
Hinten Links	7,0 mm	Michelin	215/60 R 16 99 H	Winter	Aluminium	-
Hinten Rechts	7,0 mm	Michelin	215/60 R 16 99 H	Winter	Aluminium	-
Demontiert	6,0 mm	Pirelli	235/40 R 19 96 W	Sommer	Aluminium	-
Demontiert	6,0 mm	Pirelli	235/40 R 19 96 W	Sommer	Aluminium	-
Demontiert	5,0 mm	Pirelli	235/40 R 19 96 W	Sommer	Aluminium	-
Demontiert	4,0 mm	Pirelli	235/40 R 19 96 W	Sommer	Aluminium	-

ÄUSSERE SCHÄDEN

Schäden ohne Gruppen



2 | MOTORHAUBE

Typ	Kratzer
Schweregrad	>2 cm - 3 cm
Reparaturmethode	Lackieren
Ursache	Bei Inspektion festgestellt



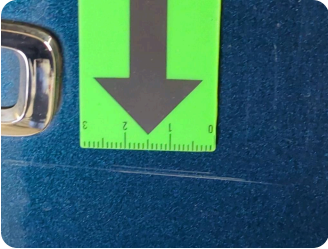
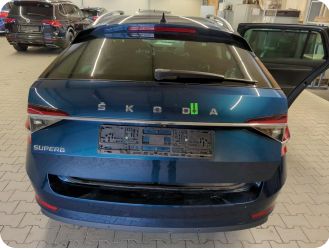
4 | TÜR HINTEN LINKS

Typ	Kratzer
Schweregrad	>2 cm - 3 cm
Reparaturmethode	Lackieren
Ursache	Bei Inspektion festgestellt



5 | TÜR VORNE LINKS

Typ	Kratzer
Schweregrad	>2 cm - 3 cm
Reparaturmethode	Lackieren
Ursache	Bei Inspektion festgestellt



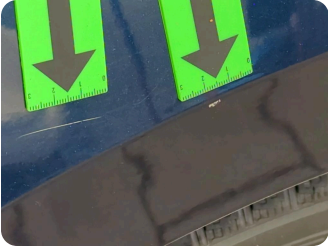
6 | HECKKLAPPE

Typ	Kratzer
Schweregrad	>2 cm - 3 cm
Reparaturmethode	Lackieren
Ursache	Bei Inspektion festgestellt



7 | STOSSFÄNGERZIERBLLENDE HINTEN

Typ	Kratzer
Schweregrad	>2 cm - 3 cm
Reparaturmethode	Ersetzen
Ursache	Bei Inspektion festgestellt

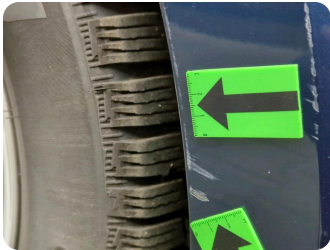


8 | SEITENWAND HINTEN RECHTS

Typ	Kratzer
Schweregrad	>2 cm - 3 cm
Reparaturmethode	Lackieren
Ursache	Bei Inspektion festgestellt



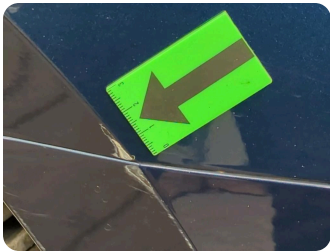
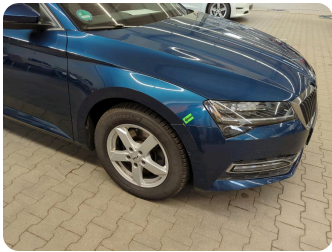
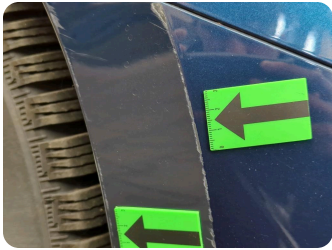
Vorne Rechts



3 | STOSSFÄNGER VORNE

Typ	Kratzer
Schweregrad	Ersetzen
Reparaturmethode	Ersetzen
Ursache	Unfallschaden 1

 [61055716.pdf](#)



9 | KOTFLÜGEL VORNE RECHTS

Typ	Kratzer
Schweregrad	>2 cm - 3 cm
Reparaturmethode	Keine Reparatur
Ursache	Unfallschaden 1

INNENSCHÄDEN



1 | KONTROLLLEUCHTE REIFENDRUCK

Typ	Keine/schlechte Funktion
Schweregrad	Andere - siehe Bemerkung
Reparaturmethode	Keine Reparatur
Ursache	Bei Inspektion festgestellt

Geschätzter reduzierter Wert	2.886,54 €
------------------------------	------------

KOMMENTARE

i ALLGEMEINER HINWEIS

KVA Macadam

FAHRZEUGBILDER

