



Expertise

Protokollnummer: 40524385
Auftrags-Nr / Referenz: 24934624
Besichtigungsdatum: 11.07.2025

Hersteller: Skoda	Modell: Octavia Combi 2.0 TDI DSG Clever
FIN: TMBJJ8NX4PY011004	



Angaben zum Fahrzeug	
Hersteller / Typ / Modell / Ausstattung	
Skoda Octavia Combi 2.0 TDI DSG Clever	
Fahrgestellnummer	TMBJJ8NX4PY011004
Laufleistung (abgelesen)	131.739 km
Erstzulassung	26.09.2022
Anzahl Halter	1
Nächste HU (Bericht lag nicht vor)	09/2025
Leistung / Hubraum	110 kw / 1.968 ccm
Kraftstoffart / Zylinder	Diesel / 4
Getriebe / Anzahl Gänge	Automatik / 7
Antriebsart	Frontantrieb
Fahrzeugart	PKW Kombi
Farbe / Farbcode	Black Magic Pearlescent (F9R)
Türen / Sitze	5 / 5
Polsterart	Stoff
Polsterfarbe	Schwarz
Re-/Import	Nein
Fahrbereitschaft	fahrbereit



Angaben zum Fahrzeug

Wartungsheft / Nachweis	digitaler Nachweis / vollständig	Restlauf bis Service	14.000 km
Letzte Wartung am / bei	03/2025 bei 118.909 km		
Schlüssel ist/soll	2 / 2	FZG-Dokumente	ZB#2 (B) lag vor (Kopie), ZB#1 (S) lag nicht vor
		BriefNr	GJ954998
Vorschaden / Unfall	Keine Feststellbar	Nachlackierung	Keine Feststellbar
Besichtigungsbedingungen	Ausreichend	Hubmittel / Grube	ja
Probefahrt	nicht durchgeführt	Motorlauf	durchgeführt
Fahrbereitschaft	fahrbereit		
HSN/TSN	8004 / AWL 00191		
Abgasnorm	EURO6;WLTP;AP;PI/CI; M, N1 I	Feinstaubplakette	
zul. Gesamtgewicht	1.990 kg	Leergewicht	

Bereifung

Montierte Bereifung

#	Reifengröße	Reifentyp	Hersteller	Profiltiefe
1)	205/55 R17 91V	Sommerreifen auf Leichtmetall	Goodyear	6mm / 6mm
2)	205/55 R17 91V	Sommerreifen auf Leichtmetall	Goodyear	6mm / 6mm

Ersatz

Typ	Reifengröße	Reifentyp	Hersteller	Profiltiefe
	Tirefit	Ablaufdatum 06/2026		

Legende: Profiltiefenangabe für Reifen links an erster Stelle, für Reifen rechts an zweiter Stelle der Achse in Fahrtrichtung

Ausstattung

Serienausstattung

- Abbiegelicht in Nebelscheinwerfer integriert
- Ablagen
- Airbag, Fahrer-Knieairbag
- Airbag, Seitenairbags vorne
- Ambientebeleuchtung
- Anschlussgarantie für 3 Jahr, max. 50 000 km
- Antiblockiersystem (ABS)
- Außenspiegel elektrisch einstell- und beheizbar
- Beheizte Scheibenwaschdüsen inklusive 5l Wischwasserbehälter
- Brillenfach am Dachhimmel
- Dachreling, schwarz
- Dieselpartikelfilter
- Dritte Bremsleuchte
- Elektronische Querdifferenzialsperre (XDS+)
- Fahrlichtassistent
- Fernlichtassistent
- Frontradarassistent inkl. City-Notbremsfunktion und Personen- und Radfahrererkennung
- Getönte Scheiben
- Heckscheibe beheizbar
- Heckscheibenwischer inkl. Scheibenwaschanlage
- ISOFIX-Vorbereitungen auf dem Beifahrersitz und den äußeren Rücksitzen inkl. Top-Tether-Verankerung
- Kofferraumabdeckung, herausnehmbar
- LED Nebelscheinwerfer
- LED-Kennzeichenbeleuchtung
- LED-Scheinwerfer mit LED-Tagfahrlicht
- Lenkrad: Beheizbares Lenkrad inklusive beheizbarer Vordersitze
- Leuchtweitenregulierung manuell
- Mittelarmlehne hinten mit Durchlademöglichkeit
- Motorschleppmomentregelung (MSR)
- Parksensoren vorn und hinten
- Radio: Musiksystem Bolero mit kapazitivem 10"-Farbdisplay
- Radiozubehör: Bluetooth Freisprecheinrichtung
- Radiozubehör: SmartLink
- Regensensor
- Reifenmobilitätsset
- Rückfahrkamera
- Servolenkung, elektromechanisch
- Sicherheitsleuchten in den Seitentüren vorn
- Sitze: Höheneinstellbarer Fahrer- und Beifahrersitz
- Sitze: Rücksitzlehne 60:40 geteilt umklappbar
- Speedlimiter
- Steckdose 12-V im Kofferraum
- Telefon: Wireless SmartLink für Apple CarPlay
- Verzurrösen im Kofferraum
- Wegfahrsperre
- Ablagefach im Gepäckraum mit Cargoelement
- Airbag, Fahrer und Beifahrer
- Airbag, Kopfairbags
- Airbag: Center-Airbag vorn
- Anhängerzugvorrichtung Vorbereitung inklusive Gespannstabilisierung
- Antriebsschlupfregelung (ASR)
- Außenspiegel, elektrisch anklappbar
- Berganfahrassistent inklusive Auto-Hold-Funktion
- Bremsassistent, hydraulisch (HBA)
- Dachhimmel Grau
- Dekorleiste in Silber-Haptik mit Ambientebeleuchtung
- Drehzahlmesser
- Elektronische Parkbremse
- Elektronische Stabilisierungskontrolle (ESC)
- Fensterheber elektrisch vorn und hinten, inkl. Einklemmschutz und Kindersicherung
- Geschwindigkeitsregelanlage (Tempomat)
- Getriebe: 7-Gang-Direktschaltgetriebe (DSG)
- Green tec: Start-/Stopp-Automatik inkl. Bremsenergieerückgewinnung
- Innenspiegel automatisch abblendend
- Kindersicherung für die hinteren Türen & Fenster
- Klimaanlage Climatronic (3-Zonen)
- Kopfstützen (5) vorn und hinten höheneinstellbar
- LED-Heckleuchten in Kristallglasoptik und animierten Blinkern
- Lehnenfernentriegelung der Rücksitzlehnen im Kofferraum
- Lenkrad: höhen- und längeneinstellbar
- Lenkrad: Lederlenkrad mit Multifunktionstasten mit Schaltwippen
- Mittelarmlehne vorn, inkl. Ablagefach
- Multifunktionsanzeige im Kombiinstrument
- Polster: Stoff
- Radiozubehör: 2 USB-C-Anschlüsse vorn
- Radiozubehör: 8 Lautsprecher
- Radiozubehör: Digitaler Radioempfang DAB+
- Radiozubehör: Sprachbedienung
- Reifendrucküberwachung
- Räder: 17" Leichtmetallfelgen Pulsar AERO, Schwarz glanzgedreht (7J x 17, ET 46 mit Reifen 205/55 R17)
- Sicherheitsgurte
- Sitze: Beheizbare Rücksitze
- Sitze: Manuell einstellbare Ergo-Sitze vorn
- SKODA Care Connect
- Spurhalteassistent (Lane Assist)
- Steckdose 230 V und USB-Ladeanschluss
- Verglasung: Akustikverglasung in den vorderen Seitenscheiben und Sunset



- Zentralverriegelung inklusive im Schlüssel integrierter Funkfernbedienung und EASY Start

Sonderausstattung

- Abwahl der Anschlussgarantie
- Gepäcknetztrennwand
- Lackierung: Perleffekt
- Paket: Infotainmentpaket Columbus (Navigationssystem Columbus - Infotainment Online (Laufzeit 3 Jahre) - Digitales Kombiinstrument (Virtuelles Cockpit) - Phonebox - KESSY (Schlüsselloses Zugangs- und Start-Stopp-System))
- Anhängerzugvorrichtung, schwenkbar inklusive Gespannstabilisierung und Adapter
- LED-Hauptscheinwerfer Matrix und dynamischer Fernlichtassistent (AFS) (Scheinwerferreinigungsanlage inklusive Waschwasserstandskontrolle)
- Windschutzscheibe beheizbar

Kurze Sachverständige Feststellungen

Vorgelegte Dokumente	Zum Zeitpunkt der Besichtigung lag die Zulassungsbescheinigung Teil 2 (Brief) vor, die Zulassungsbescheinigung Teil 1 (Schein) lag nicht vor. (Kopie)
FIN-Vergleich	Die Fahrzeug-Identifizierungsnummer (FIN) wurde abgelesen und die Übereinstimmung im Verlauf der Besichtigung durch den Unterzeichner mit den vorgelegten Unterlagen festgestellt.
Besichtigung	Die Besichtigungsbedingungen waren zur Beurteilung des Fahrzeuges ausreichend. Zur Untersuchung des Fahrzeuges standen Hubmittel bzw. eine Grube zur Verfügung.
Probefahrt	Es wurde bei der Besichtigung des Fahrzeuges keine Probefahrt/keine Rangierfahrt durchgeführt.
Motorlauf	Ein Probelauf des Motors wurde durchgeführt.
Fahrbereitschaft	Das Fahrzeug war zum Besichtigungszeitpunkt fahrbereit.

Wertmindernde Faktoren

Nr.	Bauteilgruppe	Beschreibung
1	Ausrüstung	Fahrzeugschlüssel (Batterie) - leer - erneuern
2	Verkleidungen/ Abdeckungen	Fußmatten - gebrochen / gerissen - erneuern
3	Motorhaube	Dämmmatte - gebrochen / gerissen - erneuern
4	Stoßfänger vorn	Stoßfänger vorn - verkratzt / verschürft - Smart Repair
5	Verglasung	Frontscheibe - Steinschlag - erneuern

Auftrag/Auftragsumfang

Es wurde der Auftrag erteilt, ein Verkaufsbericht über das beschriebene Fahrzeug zu erstellen. Dieses beinhaltet folgende Umfänge:

- Beschreibung von kernrelevanten Angaben zum Fahrzeug
- Dokumentation von Ausstattungsmerkmalen
(Lieferung durch Drittdienstleister)
- Dokumentation von Schäden, Mängeln, Fehlteilen
- Dokumentation von Vorschäden, unreparierten Vorschäden, Nachlackierungen
- eine kurze Sicht- oder Funktionsprüfung der Ausstattungsdetails sofern möglich.
(Funktionsprüfungen von Fahrerassistenzsysteme gehören nicht zum Leistungsumfang!)
- eine Fotodokumentation des Fahrzeuges



Grundlage zum Auftrag

Grundlage dieses Produktes stellt der Leitfaden für Fahrzeugrücknahmen und Bewertungen der Alphabet Fuhrpark GmbH dar. Die expliziten Feststellungen im Einzelfall trifft der Sachverständige objektiv im Rahmen der vorgegebenen Standards aufgrund eigener Sachkunde.

Die Fahrzeugbesichtigung erfolgt im demontagefreien Zustand.

Schäden oder Mängel welche erst im Rahmen von Zerlege-/ Diagnosearbeiten oder durch erweiterte Kenntnisse festgestellt werden können, verbleiben im Bereich des Prognoserisikos. Ein erweitertes Risiko besteht durch verschwiegene Mängel welche durch arglistige Täuschung hervorgerufen, und durch den sachverständigen nicht identifizierbar waren.

Schäden oder Mängel, die aus einer normalen Nutzung bzw. Abnutzung des Fahrzeuges entstanden sind, werden gemäß dem zugrunde gelegten Standard akzeptiert.

Ein expliziter Ausweis und eine monetäre Betrachtung der zu erwartenden Merkmale innerhalb des Produktes erfolgten nicht.

Merkmale, welche in ihrer Art und Ausprägung leicht über den üblichen Gebrauch hinausgehen jedoch keine inakzeptable Beschädigung darstellen, werden ggf. unter Gebrauchsspuren dokumentiert und ausgewiesen.

Schäden oder Mängel, welche gemäß dem zugrunde gelegten Standard, nicht mehr einer normalen Nutzung bzw. Abnutzung zugeordnet werden können, werden im Produkt unter Wertmindernde Faktoren aufgelistet.

Je nach Produktspezifikation kann ein monetärer Ausweis erfolgen. Insofern dieses stattfindet können die Kosten zu 100% dargestellt sein oder anteilig gemäß Fahrzeugalter und Laufleistung.

Vorschäden

Am Fahrzeug konnten augenscheinlich keine reparierten Vorschäden festgestellt werden.



Abbildung 1: Schräg vorne (links)



Abbildung 2: Schräg vorne (rechts)



Abbildung 3: Schräg hinten (links)



Abbildung 4: Schräg hinten (rechts)



Abbildung 5: Innenraum vorne



Abbildung 6: Innenraum hinten



Abbildung 7: Kombiinstrument



Abbildung 8: Instrumententafel

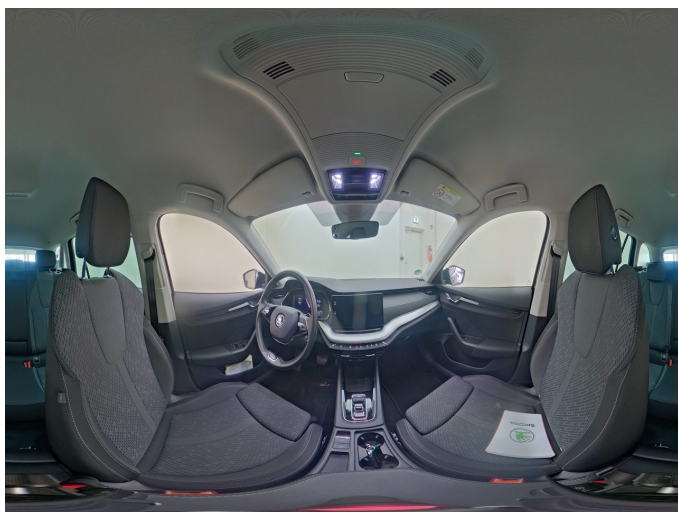


Abbildung 9: Innenraum 360° Ansicht



Abbildung 10: Laderaum

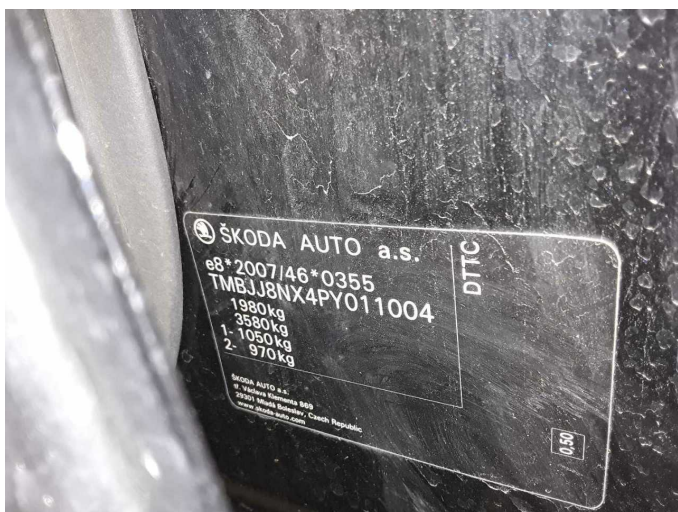


Abbildung 11: FIN



Abbildung 12: Montierte Bereifung

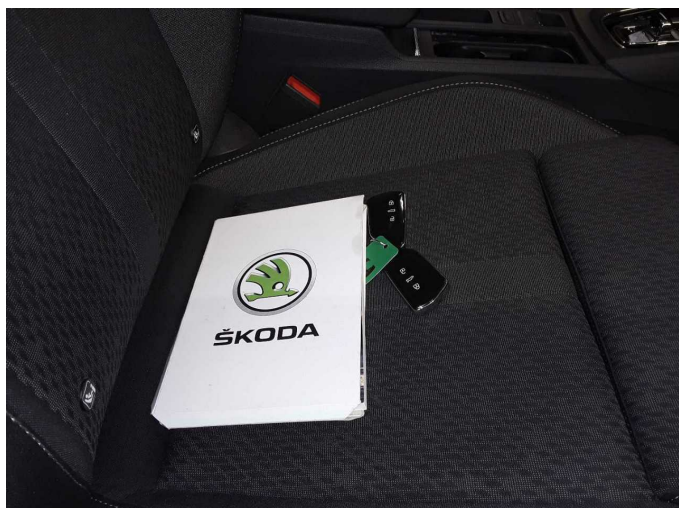


Abbildung 13: Dokumente



Abbildung 14: Dokumente

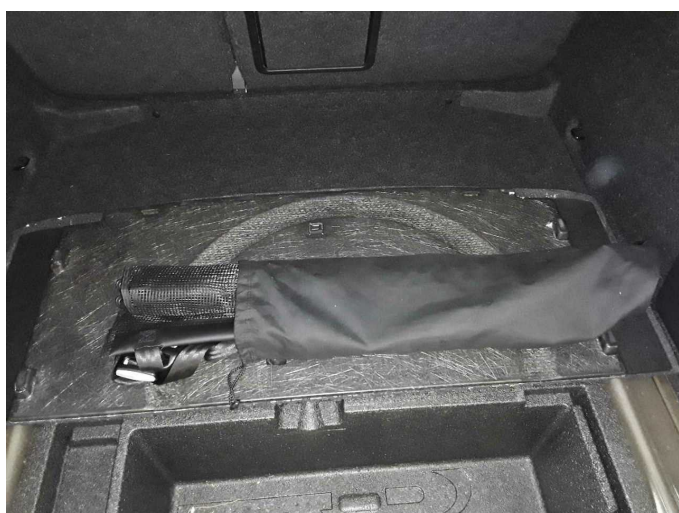
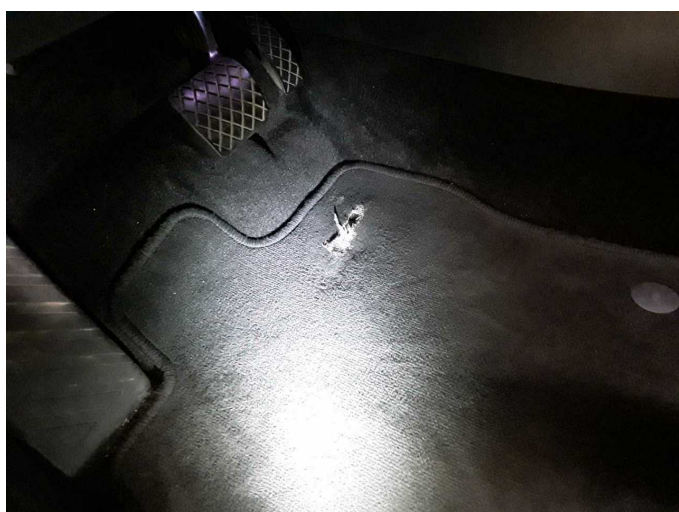


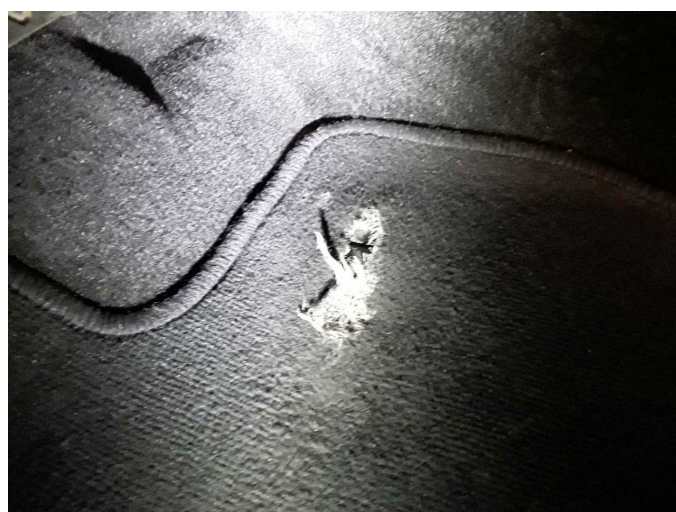
Abbildung 15: Sonstiges



Abbildung 16: Sonstiges



Beschädigung 2: Verkleidungen/Abdeckungen: Fußmatten - gebrochen / gerissen - erneuern



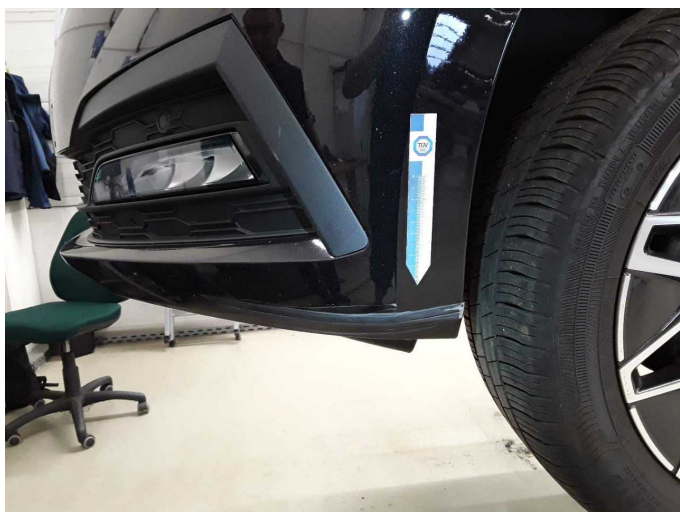
Beschädigung 2: Verkleidungen/Abdeckungen: Fußmatten - gebrochen / gerissen - erneuern



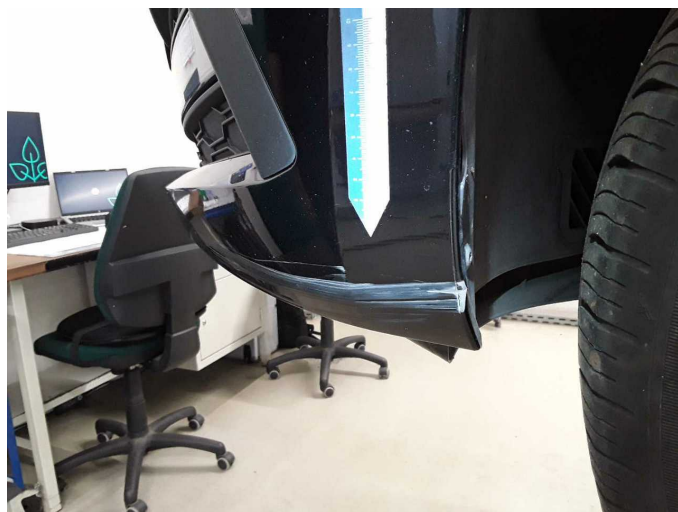
Beschädigung 3: Motorhaube: Dämmmatte - gebrochen / gerissen - erneuern



Beschädigung 3: Motorhaube: Dämmmatte - gebrochen / gerissen - erneuern



Beschädigung 4: Stossfänger vorn: Stossfänger vorn - verkratzt / verschürft - Smart Repair



Beschädigung 4: Stossfänger vorn: Stossfänger vorn - verkratzt / verschürft - Smart Repair



Beschädigung 5: Verglasung: Frontscheibe - Steinschlag - erneuern



Beschädigung 5: Verglasung: Frontscheibe - Steinschlag - erneuern



Beschädigung 5: Verglasung: Frontscheibe - Steinschlag - erneuern



Wartungshistorie

(gemäß Auftraggeber Informationen)

Fahrgestellnummer: TMBJJ8NX4PY011004
Hersteller / Modell: SKODA SKODA Octavia Combi 2.0 TDI DSG Clever

Datum	KM-Stand	Beschreibung
05.03.2025	118.909	Getriebeöl ern/prüfen; Luftfiltereinsatz ern; Motoröl b. Wartung; Ölfilter ern; Regelwartungsdienst; Systemtest/Eigendiagnose; Wartung Sonstiges
29.08.2024	88.883	Bremse Sonstiges; Bremsflüssigkeit; Bremsflüssigkeit ern; Bremsklötze hinten; Bremsklötze vorne; Bremsscheiben + Klötze h; Bremsscheiben + Klötze v; Bremsscheiben hinten; Bremsscheiben vorne; Kraftstofffilter ern; Motoröl b. Wartung; Ölfilter ern; Regelwartungsdienst; Reparatur Sonstiges; Wartung Sonstiges
13.12.2023	59.916	Motoröl b. Wartung; Ölfilter ern; Regelwartungsdienst; Wartung Sonstiges
08.05.2023	29.647	Motoröl b. Wartung; Regelwartungsdienst