



# SKODA Octavia

## Octavia Combi 2.0 TDI DSG

FIN	TMBJJ7NXXMY072332
Kilometerstand	102.594 km
Erstzulassungsdatum	17.12.2020

## AUFTRAGSDETAILS

Begutachtungsdatum	16.09.2025 15:35:31	Inspektionsort	BCA Neuss
--------------------	---------------------	----------------	-----------

## FAHRZEUGINFORMATIONEN

FIN	TMBJJ7NXXMY072332	Antriebsart	Frontantrieb
Kilometerstand	102.594 km	Getriebe	Automatik
Fahrzeugart	Kombi	Gänge	7
Anzahl Türen	5	Interieurfarbe	Schwarz
Erstzulassungsdatum	17.12.2020	Fahrzeugfarbe	Blau
Kraftstoffart	Diesel	Fahrzeugkategorie	Personenkraftwagen
Marke	SKODA	Metallic-Lackierung	Ja
Modell	Octavia	Polsterart	Stoff
Gesamtanzahl der Sitze	5		

## DOKUMENTE UND WARTUNG

Anzahl Schlüssel gesamt	2	Originalschlüssel	Ja
Euro-Aufkleber	Ja	Betriebsanleitung	Ja

## GEPRÜFTE AUSSTATTUNG DURCH DEN SACHVERSTÄNDIGEN

Anhängerkupplungstyp	Keine Anhängerkupplung	Klimaanlagentyp	Klimaanlage auto.
Anzahl der Ladekabel (Normalladung)	0	Kofferraumabdeckung / Rollo vorhanden	Ja

Anzahl der Ladekabel (Schnellladung)	0	Multifunktionslenkrad	Ja
Art des Navigations-Datenträgers	HD	Navigation	Ja
Dachreling	Ja	Scheinwerfertyp	Scheinwerfer LED
Doppelkabine	Nein	Schiebedach elekt.	Nein
Einparkhilfe hinten	Ja	Sitzheizung vorne	Ja
Einparkhilfe vorn	Ja	Tempomat	Ja
Elektrisch verstellbare Sitze VL	Ja	Wartungshistorie	24/07/2025,99826
Elektrisch verstellbare Sitze VR	Ja		

## BEREIFUNG

### Montierte Reifen

Ort	Position	Profiltiefe	Hersteller	Dimension	Reifentyp	Felgenart	Pannensichere Bereifung
Vorne	Links	4,0 mm	Continental	205/55 R 17 91 V	Sommer	Aluminium	-
Vorne	Rechts	4,0 mm	Continental	205/55 R 17 91 V	Sommer	Aluminium	-
Hinten	Links	5,0 mm	Continental	205/55 R 17 91 V	Sommer	Aluminium	-
Hinten	Rechts	5,0 mm	Continental	205/55 R 17 91 V	Sommer	Aluminium	-

### Nicht montierte Reifen

Ort	Position	Profiltiefe	Hersteller	Dimension	Reifentyp	Felgenart	Pannensichere Bereifung
-	-	2,0 mm	Pirelli	205/60 R 16 96 H	Winter	Aluminium	-
-	-	2,0 mm	Pirelli	205/60 R 16 96 H	Winter	Aluminium	-
-	-	7,0 mm	Pirelli	205/60 R 16 96 H	Winter	Aluminium	-
-	-	7,0 mm	Pirelli	205/60 R 16 96 H	Winter	Aluminium	-

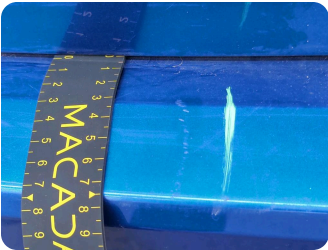


Äußere Schäden



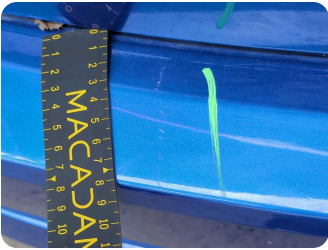
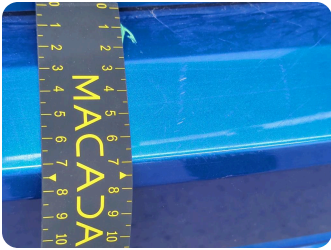
1 | Stoßfänger vorne

Typ	Kratzer
Schweregrad	>6 cm - 8 cm
Reparaturmethode	Lackieren
Ursache	Bei Inspektion festgestellt



2 | Stoßfänger hinten

Typ	Kratzer
Schweregrad	>10 cm - 15 cm
Reparaturmethode	Lackieren
Ursache	Bei Inspektion festgestellt



3 | Außenspiegel Gehäuse rechts

Typ	Kratzer
Schweregrad	>2 cm - 3 cm
Reparaturmethode	Lackieren
Ursache	Bei Inspektion festgestellt

Geschätzter reduzierter Wert	789,20 €
------------------------------	----------

Fahrzeugbilder

