

## Expertise

Protokollnummer: 41662199  
Auftrags-Nr / Referenz: 25188050  
Besichtigungsdatum: 18.09.2025

Hersteller: Skoda

Modell: Octavia Combi 2.0 TDI DSG Ambition

FIN: TMBJJ7NX9MY184099



### Angaben zum Fahrzeug

#### Hersteller / Typ / Modell / Ausstattung

Skoda Octavia Combi 2.0 TDI DSG Ambition

**Fahrgestellnummer** TMBJJ7NX9MY184099

**Laufleistung** (abgelesen) 115.358 km

**Erstzulassung** 10.11.2021

**Anzahl Halter** 1

**Leistung / Hubraum** 110 kw / 1.968 ccm

**Kraftstoffart / Zylinder** Diesel / 4

**Getriebe / Anzahl Gänge** Automatik / 7

**Antriebsart** Frontantrieb

**Fahrzeugart** PKW Kombi

**Farbe / Farbcode** Brillant-Silber Metallic

**Türen / Sitze** 5 / 5

**Polsterart** Stoff

**Polsterfarbe** Anthrazit-Schwarz

**Fahrbereitschaft** fahrbereit



## Angaben zum Fahrzeug

<b>Wartungsheft / Nachweis</b>	nicht vorhanden	<b>Restlauf bis Service</b>	22.000 km
<b>Schlüssel ist/soll</b>	2 / 2	<b>FZG-Dokumente</b>	ZB#2 (B) lag vor (Kopie), ZB#1 (S) lag nicht vor
		<b>BriefNr</b>	GG184785
<b>Vorschaden / Unfall</b>	Keine Feststellbar	<b>Nachlackierung</b>	Feststellbar
<b>Besichtigungsbedingungen</b>	ausreichend	<b>Hubmittel / Grube</b>	ja
<b>Probefahrt</b>	nicht durchgeführt	<b>Motorlauf</b>	durchgeführt
<b>Fahrbereitschaft</b>	fahrbereit		
<b>HSN/TSN</b>	8004 / AWL 00076		
<b>Abgasnorm</b>	EURO6;WLTP;AP;PI/CI; M, N1 I	<b>Feinstaubplakette</b>	
<b>zul. Gesamtgewicht</b>	1.990 kg	<b>Leergewicht</b>	

## Bereifung

### Montierte Bereifung

#	Reifengröße	Reifentyp	Hersteller	Profiltiefe
1)	205/55 R17 91V	Sommerreifen auf Leichtmetall	Michelin	4mm / 4mm
2)	205/55 R17 91V	Sommerreifen auf Leichtmetall	Michelin	6mm / 6mm

### Ersatz

Typ	Reifengröße	Reifentyp	Hersteller	Profiltiefe
Tirefit		Ablaufdatum 04/2025		

**Legende: Profiltiefenangabe für Reifen links an erster Stelle, für Reifen rechts an zweiter Stelle der Achse in Fahrtrichtung**



## Ausstattung

### Serienausstattung

- Ablagefach im Gepäckraum mit Cargoelement
- Airbag, Fahrer und Beifahrer
- Airbag, Kopfairbags
- Antiblockiersystem (ABS)
- Außenspiegel elektrisch einstell- und beheizbar
- Beheizte Scheibenwaschdüsen inklusive 5l Wischwasserbehälter
- Brillenfach am Dachhimmel
- Dachreling, schwarz
- Dieselpartikelfilter
- Dritte Bremsleuchte
- Elektronische Querdifferenzialsperre (XDS+)
- Fahrlichtassistent
- Frontradarassistent inkl. City-Notbremsfunktion und Personen- und Radfahrererkennung
- Getriebe: 7-Gang-Direktschaltgetriebe (DSG)
- Green tec: Start-/Stopp-Automatik inkl. Bremsenergieerückgewinnung
- Innenspiegel automatisch abblendend
- Kindersicherung für die hinteren Türen & Fenster
- Klimaanlage Climatronic (2-Zonen)
- Kopfstützen (5) vorn und hinten höheneinstellbar
- LED - Heckleuchten
- LED-Scheinwerfer mit LED-Tagfahrlicht
- Lenkrad: Lederlenkrad mit Multifunktionstasten mit Schaltwippen
- Mittelarmlehne vorn, inkl. Ablagefach
- Multifunktionsanzeige im Kombiinstrument
- Polster: Stoff
- Radiozubehör: 2 USB-C-Anschlüsse vorn
- Radiozubehör: 8 Lautsprecher
- Radiozubehör: Digitaler Radioempfang DAB+
- Radiozubehör: Sprachbedienung
- Reifendrucküberwachung
- Servolenkung, elektromechanisch
- Sitze: Höheneinstellbarer Fahrer- und Beifahrersitz
- SKODA Care Connect
- Spurhalteassistent (Lane Assist)
- Telefon: Wireless SmartLink für Apple CarPlay
- Wegfahrsperre
- Ablagen
- Airbag, Fahrer-Knieairbag
- Airbag, Seitenairbags vorne
- Antriebsschlupfregelung (ASR)
- Außenspiegel, elektrisch anklappbar
- Berganfahrassistent inklusive Auto-Hold-Funktion
- Bremsassistent, hydraulisch (HBA)
- Dachhimmel Grau
- Dekorleiste in Silber-Square
- Drehzahlmesser
- Elektronische Parkbremse
- Elektronische Stabilisierungskontrolle (ESC)
- Fensterheber elektrisch vorn und hinten, inkl. Einklemmschutz und Kindersicherung
- Geschwindigkeitsregelanlage (Tempomat)
- Getönte Scheiben
- Heckscheibe beheizbar
- Heckscheibenwischer inkl. Scheibenwaschanlage
- ISOFIX-Vorbereitungen auf dem Beifahrersitz und den äußeren Rücksitzen inkl. Top-Tether-Verankerung
- Kofferraumabdeckung, herausnehmbar
- LED Nebelscheinwerfer
- LED-Kennzeichenbeleuchtung
- Lenkrad: höhen- und längeneinstellbar
- Leuchtweitenregulierung manuell
- Mittelarmlehne hinten mit Durchlademöglichkeit
- Motorschleppmomentregelung (MSR)
- Parksensoren hinten
- Radio: Musiksistem Bolero mit kapazitivem 10"-Farbdisplay
- Radiozubehör: Bluetooth Freisprecheinrichtung
- Radiozubehör: SmartLink
- Regensensor
- Reifenmobilitätsset
- Sicherheitsgurte
- Sitze: Rücksitzlehne 60:40 geteilt umklappbar
- Speedlimiter
- Steckdose 12-V im Kofferraum
- Verzurrösen im Kofferraum
- Zentralverriegelung inklusive im Schlüssel integrierter Funkfernbedienung und EASY Start

### Sonderausstattung

- Anhängerzugvorrichtung, schwenkbar inklusive  
Gespannstabilisierung und Adapter
- Lackierung: Metallic
- Lenkrad: Beheizbares Lenkrad inklusive beheizbarer Vordersitze



- Paket: Infotainmentpaket Columbus (Navigationssystem Columbus - Infotainment Online (Laufzeit 3 Jahre) - Digitales Kombiinstrument (Virtuelles Cockpit) - Phonebox - KESSY (Schlüsselloses Zugangs- und Start-Stopp-System))
  - Räder: 17" Leichtmetallfelgen Rotare AERO (7J x 17, ET 46 mit Reifen 205/55 R17)
  - Rückfahrkamera inkl. Rückleuchten in Kristallglasoptik und animierten Blinkern
  - Sunset (Heckscheibe und hintere Seitenscheiben dunkel getönt)
- Paket: Reise (DSG) (Assistensystem Traveller: - Verkehrszeichenerkennung - Prädiktiver und adaptiver Abstandsassistent pACC - Adaptiver Spurhalteassistent - Notfall-, Stauassistent - Kapazitives Lenkrad mit Hands Off Detection - Adaptiver Abstandsassistent ACC (Regelbereich 210 km/h) - Müdigkeitserkennung - Fahrprofilwahl - Automatisch abblendbarer Außenspiegel (Fahrerseite))

## Kurze Sachverständige Feststellungen

Vorgelegte Dokumente	Zum Zeitpunkt der Besichtigung lag die Zulassungsbescheinigung Teil 2 (Brief) vor, die Zulassungsbescheinigung Teil 1 (Schein) lag nicht vor. (Kopie)
FIN-Vergleich	Die Fahrzeug-Identifizierungsnummer (FIN) wurde am Fahrzeug abgelesen und die Übereinstimmung im Verlauf der Besichtigung durch den Unterzeichner mit den vorgelegten Unterlagen festgestellt.
Besichtigung	Die Besichtigungsbedingungen waren zur Beurteilung des Fahrzeuges ausreichend. Zur Untersuchung des Fahrzeuges standen Hubmittel bzw. eine Grube zur Verfügung.
Probefahrt	Es wurde bei der Besichtigung des Fahrzeuges keine Probefahrt/keine Rangierfahrt durchgeführt.
Motorlauf	Ein Probelauf des Motors wurde durchgeführt.
Fahrbereitschaft	Das Fahrzeug war zum Besichtigungszeitpunkt fahrbereit.

## Wertmindernde Faktoren

Nr.	Bauteilgruppe	Beschreibung
1	Sonstiges	Inspektion/Wartung - kein Nachweis - kein Abzug
2	Ausrüstung	Tirefit Füllmittel - abgelaufen - erneuern
3	Verkleidungen/ Abdeckungen	Zierleiste / Dekorleiste (Frontscheibe rechts) - verkratzt / verschürft - erneuern
4	Verkleidungen/ Abdeckungen	B-Säule links Verkleidung innen - Fehlstellung - einstellen/justieren
5	Heckklappe/-tür	Heckklappe - Kratzer - Smart Repair
6	Kotflügel rechts	Kotflügel rechts - Delle / Lackschaden - Smart Repair
7	Scheinwerfer	Scheinwerfer rechts - Steinschlag - Wertminderung
8	Tür vorn rechts	Tür - Delle / Lackschaden - instandsetzen und lackieren
9	Kotflügel links	Kotflügel links - Kratzer - lackieren
10	Motorhaube	Motorhaube (Einschlüsse) - nicht fachgerecht instandgesetzt - lackieren
11	Stoßfänger hinten	Stoßfänger hinten (Stellenweise Matt, Einschlüsse) - nicht fachgerecht instandgesetzt - lackieren
12	Seitenwand rechts	Seitenwand - verkratzt / verschürft - lackieren
13	Stoßfänger vorn	Stoßfänger vorn (Schleifspuren) - nicht fachgerecht instandgesetzt - lackieren
14	Verglasung	Frontscheibe mit Spurhalteassistent (Sandstrahleffekt) - Steinschlag - erneuern
15	Fahrzeugdach	Dach - Steinschlag - lackieren

## Gebrauchsspuren

Nr.	Bauteilgruppe	Beschreibung
1	Rad/Reifen	Leichtmetallfelge hinten links - Steinschlag - kein Abzug
2	Tür hinten rechts	Tür - Kratzer - kein Abzug

Das Fahrzeug weist dem Alter und Einsatz entsprechende Gebrauchsspuren auf.



## Fehlteile

### Beschreibung

Unterlagen - Serviceheft (Digital)

## Nacklackierungen

### Nr. Nacklackierung

1 Motorhaube, Stoßfänger hinten, Stoßfänger vorne, nicht fachgerecht ausgeführt, Reparaturrechnung nicht vorhanden

## Lackschichtdickenmessung

Motorhaube 387 µm |

## Auftrag/Auftragsumfang

Es wurde der Auftrag erteilt, ein Verkaufsbericht über das beschriebene Fahrzeug zu erstellen. Dieses beinhaltet folgende Umfänge:

- Beschreibung von kernrelevanten Angaben zum Fahrzeug
- Dokumentation von Ausstattungsmerkmalen  
(Lieferung durch Drittdienstleister)
- Dokumentation von Schäden, Mängeln, Fehlteilen
- Dokumentation von Vorschäden, unreparierten Vorschäden, Nacklackierungen
- eine kurze Sicht- oder Funktionsprüfung der Ausstattungsdetails sofern möglich.  
(Funktionsprüfungen von Fahrerassistenzsysteme gehören nicht zum Leistungsumfang!)
- eine Fotodokumentation des Fahrzeuges

## Grundlage zum Auftrag

Grundlage dieses Produktes stellt der Leitfaden für Fahrzeugrücknahmen und Bewertungen der Alphabet Fuhrpark GmbH dar. Die expliziten Feststellungen im Einzelfall trifft der Sachverständige objektiv im Rahmen der vorgegebenen Standards aufgrund eigener Sachkunde.

Die Fahrzeugbesichtigung erfolgt im demontagefreien Zustand.

Schäden oder Mängel welche erst im Rahmen von Zerlege-/ Diagnosearbeiten oder durch erweiterte Kenntnisse festgestellt werden können, verbleiben im Bereich des Prognoserisikos. Ein erweitertes Risiko besteht durch verschwiegene Mängel welche durch arglistige Täuschung hervorgerufen, und durch den sachverständigen nicht identifizierbar waren.

Schäden oder Mängel, die aus einer normalen Nutzung bzw. Abnutzung des Fahrzeuges entstanden sind, werden gemäß dem zugrunde gelegten Standard akzeptiert.

Ein expliziter Ausweis und eine monetäre Betrachtung der zu erwartenden Merkmale innerhalb des Produktes erfolgten nicht.

Merkmale, welche in ihrer Art und Ausprägung leicht über den üblichen Gebrauch hinausgehen jedoch keine inakzeptable Beschädigung darstellen, werden ggf. unter Gebrauchsspuren dokumentiert und ausgewiesen.

Schäden oder Mängel, welche gemäß dem zugrunde gelegten Standard, nicht mehr einer normalen Nutzung bzw. Abnutzung zugeordnet werden können, werden im Produkt unter Wertmindernde Faktoren aufgelistet.

Je nach Produktspezifikation kann ein monetärer Ausweis erfolgen. Insofern dieses stattfindet können die Kosten zu 100% dargestellt sein oder anteilig gemäß Fahrzeugalter und Laufleistung.

## Vorschäden

Am Fahrzeug konnten augenscheinlich keine reparierten Vorschäden festgestellt werden.

## Bemerkungen

Minderwerte höher als HEK



**Abbildung 1:** Schräg vorne (links)



**Abbildung 2:** Schräg vorne (rechts)



**Abbildung 3:** Schräg hinten (links)



**Abbildung 4:** Schräg hinten (rechts)



**Abbildung 5:** Innenraum vorne



**Abbildung 6:** Innenraum hinten



Abbildung 7: Kombiinstrument



Abbildung 8: Instrumententafel



Abbildung 9: Innenraum 360° Ansicht



Abbildung 10: Laderaum



Abbildung 11: FIN



Abbildung 12: Montierte Bereifung

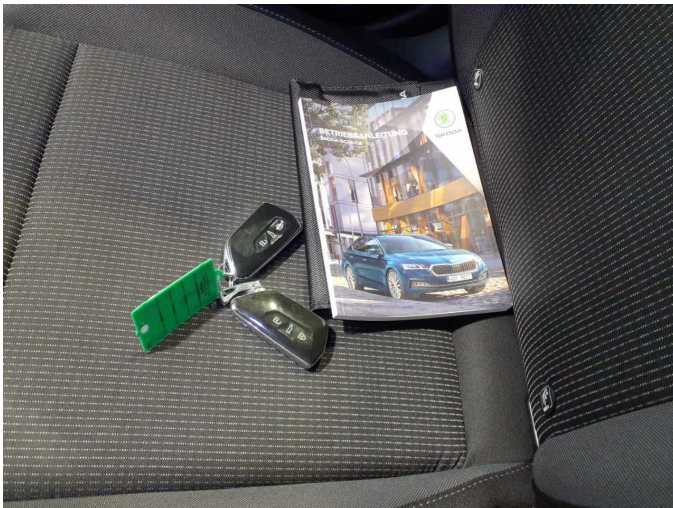


Abbildung 13: Dokumente



Abbildung 14: Dokumente



Abbildung 15: Navigation



Abbildung 16: Sonstiges

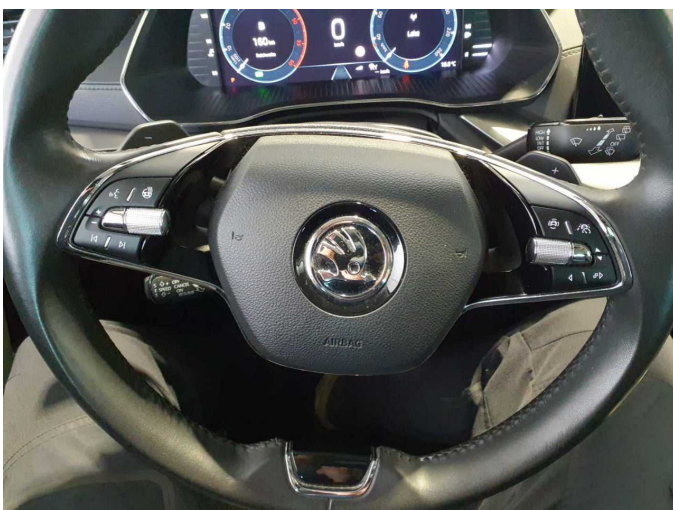


Abbildung 17: Sonstiges



Abbildung 18: Sonstiges



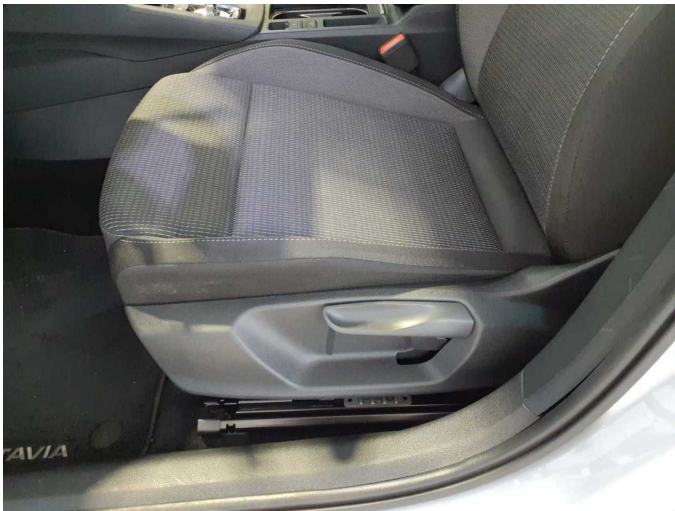


Abbildung 19: Sonstiges



Abbildung 20: Sonstiges

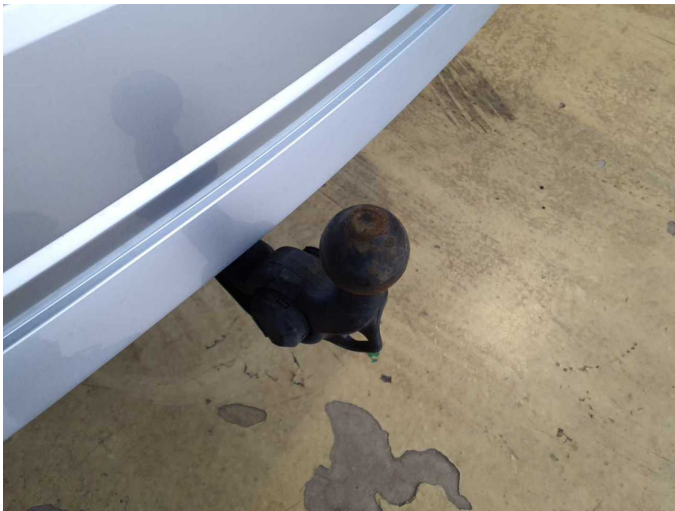


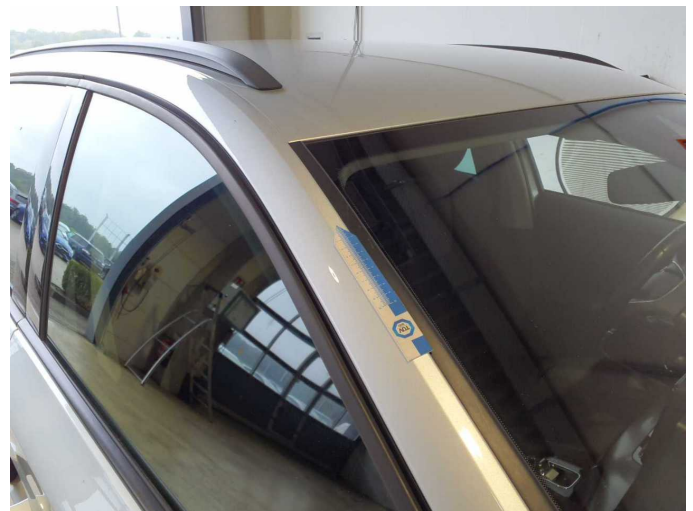
Abbildung 21: Sonstiges



Abbildung 22: Sonstiges



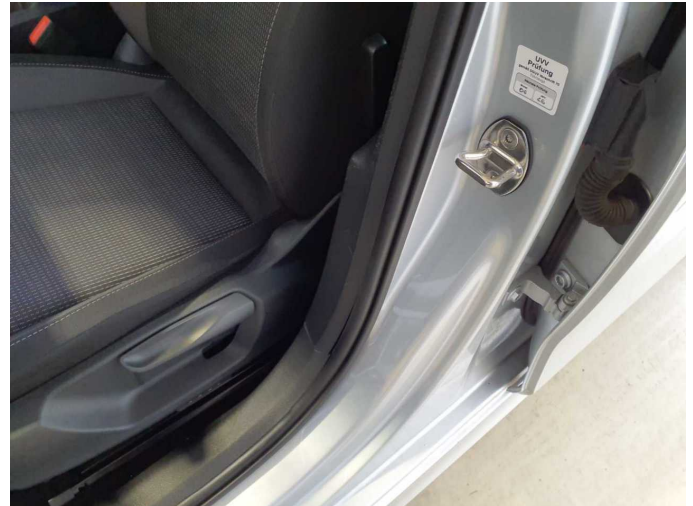
Beschädigung 2: Ausrüstung: Tirefit Füllmittel - abgelaufen - erneuern



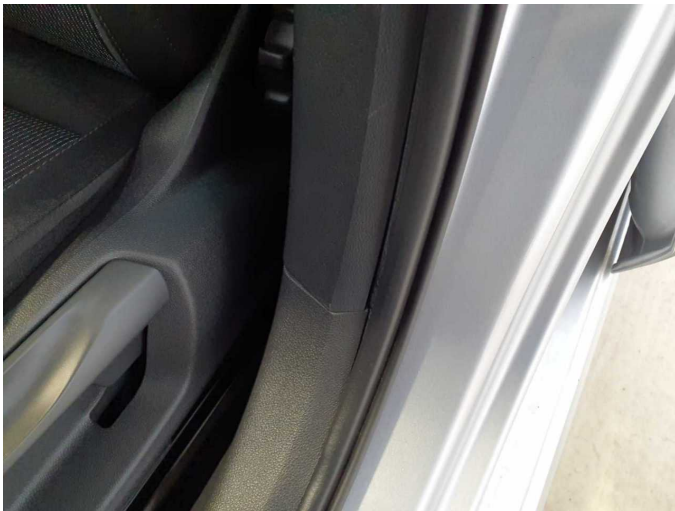
Beschädigung 3: Verkleidungen/Abdeckungen: Zierleiste / Dekorleiste (Frontscheibe rechts) - verkratzt / verschürft - erneuern



**Beschädigung 3:** Verkleidungen/Abdeckungen: Zierleiste / Dekorleiste (Frontscheibe rechts) - verkratzt / verschürft - erneuern



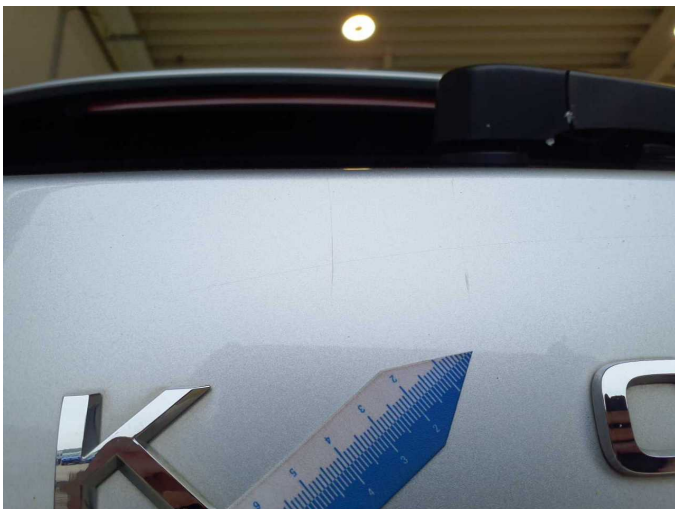
**Beschädigung 4:** Verkleidungen/Abdeckungen: B-Säule links Verkleidung innen - Fehlstellung - einstellen/justieren



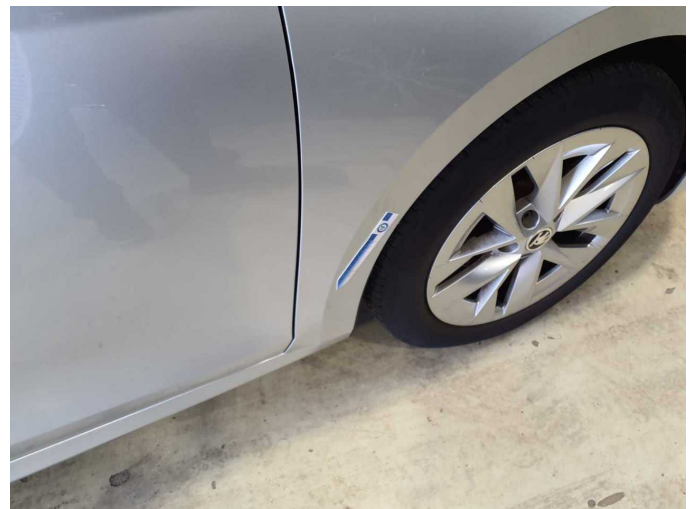
**Beschädigung 4:** Verkleidungen/Abdeckungen: B-Säule links Verkleidung innen - Fehlstellung - einstellen/justieren



**Beschädigung 5:** Heckklappe/-tür: Heckklappe - Kratzer - Smart Repair



**Beschädigung 5:** Heckklappe/-tür: Heckklappe - Kratzer - Smart Repair



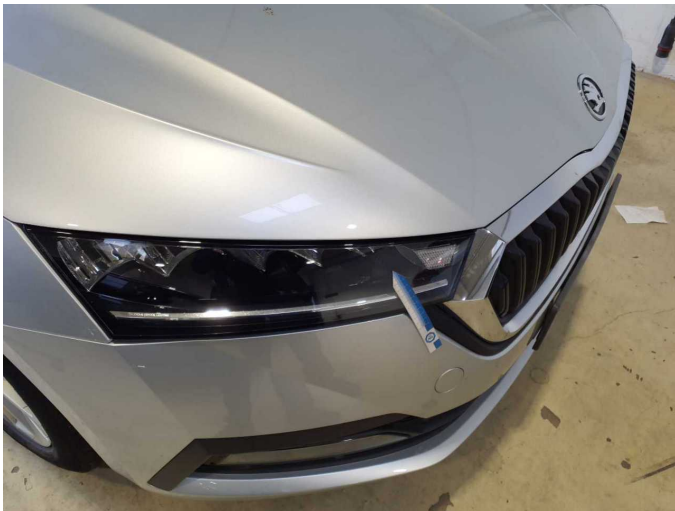
**Beschädigung 6:** Kotflügel rechts: Kotflügel rechts - Delle / Lackschaden - Smart Repair



**Beschädigung 6:** Kotflügel rechts: Kotflügel rechts - Delle / Lackschaden - Smart Repair



**Beschädigung 6:** Kotflügel rechts: Kotflügel rechts - Delle / Lackschaden - Smart Repair



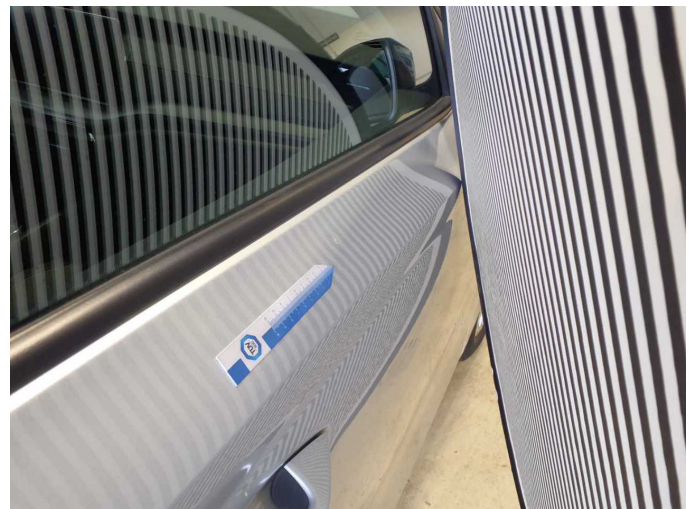
**Beschädigung 7:** Scheinwerfer: Scheinwerfer rechts - Steinschlag - Wertminderung



**Beschädigung 7:** Scheinwerfer: Scheinwerfer rechts - Steinschlag - Wertminderung



**Beschädigung 8:** Tür vorn rechts: Tür - Delle / Lackschaden - instandsetzen und lackieren



**Beschädigung 8:** Tür vorn rechts: Tür - Delle / Lackschaden - instandsetzen und lackieren



**Beschädigung 8:** Tür vorn rechts: Tür - Delle / Lackschaden - instandsetzen und lackieren



**Beschädigung 8:** Tür vorn rechts: Tür - Delle / Lackschaden - instandsetzen und lackieren



**Beschädigung 9:** Kotflügel links: Kotflügel links - Kratzer - lackieren



**Beschädigung 9:** Kotflügel links: Kotflügel links - Kratzer - lackieren



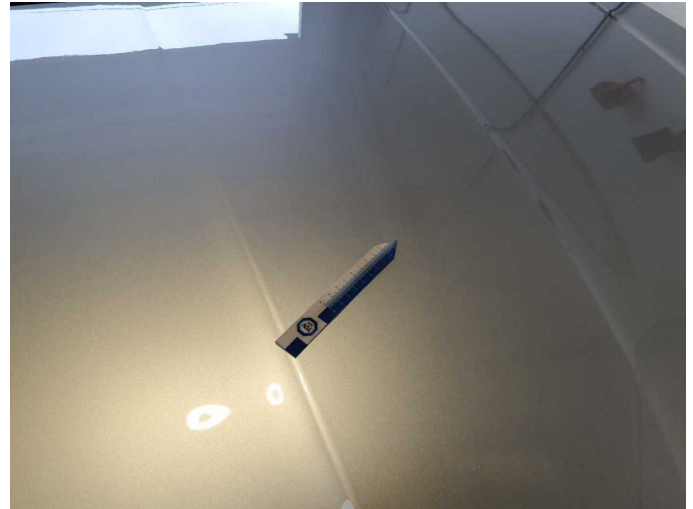
**Beschädigung 10:** Motorhaube: Motorhaube (Einschlüsse) - nicht fachgerecht instandgesetzt - lackieren



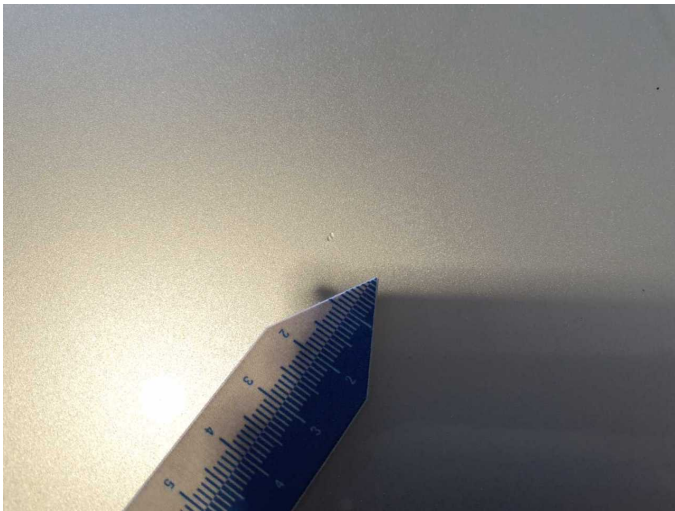
**Beschädigung 10:** Motorhaube: Motorhaube (Einschlüsse) - nicht fachgerecht instandgesetzt - lackieren



**Beschädigung 10:** Motorhaube: Motorhaube (Einschlüsse) - nicht fachgerecht instandgesetzt - lackieren



**Beschädigung 10:** Motorhaube: Motorhaube (Einschlüsse) - nicht fachgerecht instandgesetzt - lackieren



**Beschädigung 10:** Motorhaube: Motorhaube (Einschlüsse) - nicht fachgerecht instandgesetzt - lackieren



**Beschädigung 11:** Stossfänger hinten: Stossfänger hinten (Stellenweise Matt, Einschlüsse) - nicht fachgerecht instandgesetzt - lackieren



**Beschädigung 11:** Stossfänger hinten: Stossfänger hinten (Stellenweise Matt, Einschlüsse) - nicht fachgerecht instandgesetzt - lackieren



**Beschädigung 11:** Stossfänger hinten: Stossfänger hinten (Stellenweise Matt, Einschlüsse) - nicht fachgerecht instandgesetzt - lackieren



**Beschädigung 11:** Stossfänger hinten: Stossfänger hinten (Stellenweise Matt, Einschlüsse) - nicht fachgerecht instandgesetzt - lackieren



**Beschädigung 11:** Stossfänger hinten: Stossfänger hinten (Stellenweise Matt, Einschlüsse) - nicht fachgerecht instandgesetzt - lackieren



**Beschädigung 12:** Seitenwand rechts: Seitenwand - verkratzt / verschürft - lackieren



**Beschädigung 12:** Seitenwand rechts: Seitenwand - verkratzt / verschürft - lackieren



**Beschädigung 13:** Stossfänger vorn: Stossfänger vorn (Schleifspuren) - nicht fachgerecht instandgesetzt - lackieren



**Beschädigung 13:** Stossfänger vorn: Stossfänger vorn (Schleifspuren) - nicht fachgerecht instandgesetzt - lackieren



**Beschädigung 13:** Stossfänger vorn: Stossfänger vorn (Schleifspuren) - nicht fachgerecht instandgesetzt - lackieren



**Beschädigung 14:** Verglasung: Frontscheibe mit Spurhalteassistent (Sandstrahleffekt) - Steinschlag - erneuern



**Beschädigung 14:** Verglasung: Frontscheibe mit Spurhalteassistent (Sandstrahleffekt) - Steinschlag - erneuern



**Beschädigung 14:** Verglasung: Frontscheibe mit Spurhalteassistent (Sandstrahleffekt) - Steinschlag - erneuern



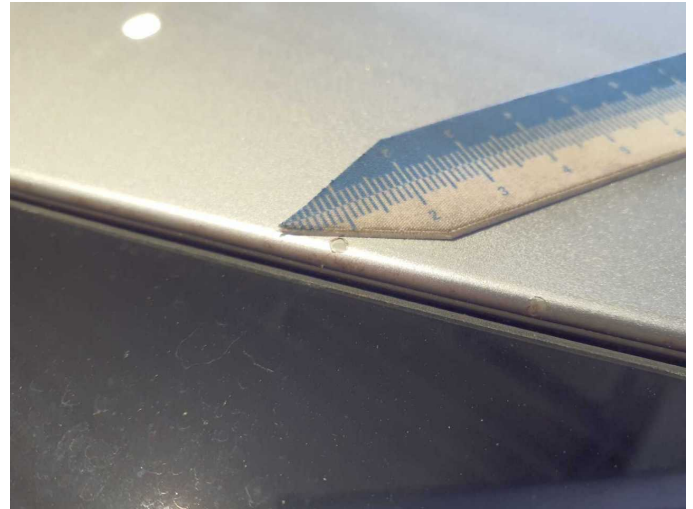
**Beschädigung 14:** Verglasung: Frontscheibe mit Spurhalteassistent (Sandstrahleffekt) - Steinschlag - erneuern



**Beschädigung 14:** Verglasung: Frontscheibe mit Spurhalteassistent (Sandstrahleffekt) - Steinschlag - erneuern



**Beschädigung 15:** Fahrzeugdach: Dach - Steinschlag - lackieren



**Beschädigung 15:** Fahrzeugdach: Dach - Steinschlag - lackieren



**Beschädigung 15:** Fahrzeugdach: Dach - Steinschlag - lackieren



**Gebrauchsspur 1:** Rad/Reifen: Leichtmetallfelge hinten links - Steinschlag - kein Abzug



**Gebrauchsspur 1:** Rad/Reifen: Leichtmetallfelge hinten links - Steinschlag - kein Abzug



**Gebrauchsspur 2:** Tür hinten rechts: Tür - Kratzer - kein Abzug

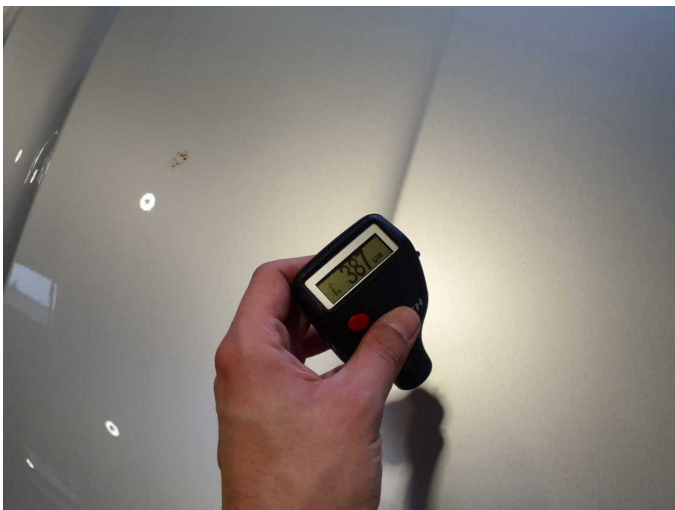




**Gebrauchsspur 2:** Tür hinten rechts: Tür - Kratzer - kein Abzug



**Nachlackierung 1:** Motorhaube, Stoßfänger hinten, Stoßfänger vorne



**Nachlackierung 1:** Motorhaube, Stoßfänger hinten, Stoßfänger vorne



**Nachlackierung 1:** Motorhaube, Stoßfänger hinten, Stoßfänger vorne



**Nachlackierung 1:** Motorhaube, Stoßfänger hinten, Stoßfänger vorne



**Nachlackierung 1:** Motorhaube, Stoßfänger hinten, Stoßfänger vorne



**Nachlackierung 1:** Motorhaube, Stoßfänger hinten, Stoßfänger vorne