



Expertise

Protokollnummer: 41238227
Auftrags-Nr / Referenz: 25087567
Besichtigungsdatum: 25.08.2025

Hersteller: Skoda	Modell: Octavia Combi 2.0 TDI DSG Ambition
FIN: TMBJJ7NX8NY117334	



Angaben zum Fahrzeug	
Hersteller / Typ / Modell / Ausstattung	
Skoda Octavia Combi 2.0 TDI DSG Ambition	
Fahrgestellnummer	TMBJJ7NX8NY117334
Laufleistung (abgelesen)	90.205 km
Erstzulassung	07.07.2022
Anzahl Halter	2
Nächste HU (Bericht lag vor)	08/2027
Leistung / Hubraum	110 kw / 1.968 ccm
Kraftstoffart / Zylinder	Diesel / 4
Getriebe / Anzahl Gänge	automatisiertes Schaltgetriebe / 7
Antriebsart	Frontantrieb
Fahrzeugart	PKW Kombi
Farbe / Farbcode	Reflexsilber metallic (A7W)
Türen / Sitze	5 / 5
Polsterart	Stoff
Polsterfarbe	Schwarz-Grau



Angaben zum Fahrzeug

Wartungsheft / Nachweis	digitaler Nachweis / vollständig	Restlauf bis Service	500 km
Letzte Wartung am / bei	08/2024 bei 77.449 km		
Schlüssel ist/soll	1 / 2	FZG-Dokumente	ZB#2 (B) lag vor (Kopie), ZB#1 (S) lag nicht vor
		BriefNr	GJ937384
Vorschaden / Unfall	Keine Feststellbar	Nachlackierung	Keine Feststellbar
Besichtigungsbedingungen	ausreichend	Hubmittel / Grube	ja
Probefahrt	nicht durchgeführt	Motorlauf	durchgeführt
HSN/TSN	8004 / AWL 00128		
Abgasnorm	EURO6;WLTP;AP;PI/CI; M, N1 I	Feinstaubplakette	
zul. Gesamtgewicht	1.980 kg	Leergewicht	

Bereifung

Montierte Bereifung

#	Reifengröße	Reifentyp	Hersteller	Profiltiefe
1)	205/60 R16 92V	Sommerreifen auf Leichtmetall	Kumho	4mm / 4mm
2)	205/60 R16 92V	Sommerreifen auf Leichtmetall	Kumho	4mm / 4mm

Ersatz

Typ	Reifengröße	Reifentyp	Hersteller	Profiltiefe
	Tirefit	Ablaufdatum 05/2026		

Legende: Profiltiefenangabe für Reifen links an erster Stelle, für Reifen rechts an zweiter Stelle der Achse in Fahrtrichtung

Ausstattung

Serienausstattung

- Ablagefach im Gepäckraum mit Cargoelement
- Airbag, Fahrer und Beifahrer
- Airbag, Kopfairbags
- Airbag: Center-Airbag vorn
- Antriebsschlupfregelung (ASR)
- Außenspiegel, elektrisch anklappbar
- Berganfahrassistent
- Bremsassistent, hydraulisch (HBA)
- Dachhimmel Grau
- Dekorleiste in Goldress-Matt
- Drehzahlmesser
- Elektronische Parkbremse inkl. Auto-Hold-Funktion
- Elektronische Stabilisierungskontrolle (ESC)
- Frontradarassistent inkl. City-Notbremsfunktion und Personen- und Radfahrererkennung
- Getriebe: 7-Gang-Direktschaltgetriebe (DSG)
- Green tec: Start-/Stopp-Automatik inkl. Bremsenergierückgewinnung
- Innenspiegel automatisch abblendend
- Kindersicherung für die hinteren Türen & Fenster
- Klimaanlage Climatronic (2-Zonen)
- Kopfstützen (5) vorn und hinten höheneinstellbar
- LED - Heckleuchten
- LED-Scheinwerfer mit LED-Tagfahrlicht
- Lenkrad: Lederlenkrad mit Multifunktionstasten mit Schaltwippen
- Mittelarmlehne vorn, inkl. Ablagefach
- Multifunktionsanzeige im Kombiinstrument
- Parksensoren hinten
- Radio: Musiksystem Bolero mit kapazitivem 10"-Farbdisplay
- Radiozubehör: Bluetooth Freisprecheinrichtung
- Radiozubehör: SmartLink
- Regensensor und Fahrlichtassistent
- Reifenmobilitätsset
- Servolenkung, elektromechanisch
- Sitze: Höheneinstellbarer Fahrer- und Beifahrersitz
- SKODA Care Connect
- Spurhalteassistent (Lane Assist)
- Telefon: Wireless SmartLink für Apple CarPlay
- Wegfahrsperrung
- Ablagen
- Airbag, Fahrer-Knieairbag
- Airbag, Seitenairbags vorne
- Antiblockiersystem (ABS)
- Außenspiegel elektrisch einstell- und beheizbar
- Beheizte Scheibenwaschdüsen inklusive 5l Wischwasserbehälter
- Brillenfach am Dachhimmel
- Dachreling AERO in Schwarz
- Dieselpartikelfilter
- Dritte Bremsleuchte
- Elektronische Querdifferenzialsperre (XDS+)
- Fensterheber elektrisch vorn und hinten, inkl. Einklemmschutz und Kindersicherung
- Geschwindigkeitsregelanlage (Tempomat)
- Getönte Scheiben
- Heckscheibe beheizbar
- Heckscheibenwischer inkl. Scheibenwaschanlage
- ISOFIX-Vorbereitungen auf dem Beifahrersitz und den äußeren Rücksitzen inkl. Top-Tether-Verankerung
- Kofferraumabdeckung, herausnehmbar
- LED Nebelscheinwerfer
- LED-Kennzeichenbeleuchtung
- Lenkrad: höhen- und längeneinstellbar
- Leuchtweitenregulierung manuell
- Mittelarmlehne hinten mit Durchlademöglichkeit
- Motorschleppmomentregelung (MSR)
- Müdigkeitserkennung
- Polster: Stoff
- Radiozubehör: 2 USB-C-Anschlüsse vorn
- Radiozubehör: 8 Lautsprecher
- Radiozubehör: Digitaler Radioempfang DAB+
- Radiozubehör: Sprachbedienung
- Reifendrucküberwachung
- Räder: 16" Leichtmetallfelgen Twister AERO
- Sicherheitsgurte
- Sitze: Rücksitzlehne 60:40 geteilt umklappbar
- Speedlimiter
- Steckdose 12-V im Kofferraum
- Verzurrösen im Kofferraum
- Zentralverriegelung inklusive im Schlüssel integrierter Funkfernbedienung und EASY Start

Sonderausstattung



- Gepäcknetztrennwand
- Lackierung: Metallic
- Lenkrad: Beheizbares Lenkrad inklusive beheizbarer Vordersitze

- Paket: Infotainmentpaket Business Columbus (DSG)
(Navigationssystem Columbus - Bluetooth Frei. - Infotainment Online
(Laufzeit 3 Jahre), Online-Kartenupdates: für die Navigation,
Verkehrssituation, Tankstellen und Parkplatzsuche - Digital Cockpit
Plus - 3 USB-Ladeanschlüsse - Fahrprofilauswahl - Adaptiver
Abstandsassistent ACC - Phonebox mit induktiver Lade. -
Assistenzsystem Traveller (Travel Assist): -
Verkehrszeichenerkennung -Adaptiver Spurhalteassistent -Notfall-,
Stauassistent -Kapazitives Lenkrad mit Hands Off Detection)

Kurze Sachverständige Feststellungen

Vorgelegte Dokumente	Zum Zeitpunkt der Besichtigung lag die Zulassungsbescheinigung Teil 2 (Brief) vor, die Zulassungsbescheinigung Teil 1 (Schein) lag nicht vor. (Kopie)
FIN-Vergleich	Die Fahrzeug-Identifizierungsnummer (FIN) wurde am Fahrzeug abgelesen und die Übereinstimmung im Verlauf der Besichtigung durch den Unterzeichner mit den vorgelegten Unterlagen festgestellt.
Besichtigung	Die Besichtigungsbedingungen waren zur Beurteilung des Fahrzeuges ausreichend. Zur Untersuchung des Fahrzeuges standen Hubmittel bzw. eine Grube zur Verfügung.
Probefahrt	Es wurde bei der Besichtigung des Fahrzeuges keine Probefahrt/keine Rangierfahrt durchgeführt.
Motorlauf	Ein Probelauf des Motors wurde durchgeführt.

Wertmindernde Faktoren

Nr.	Bauteilgruppe	Beschreibung
1	Interieur	Regenschirm (VR) - fehlt - erneuern
2	Verkleidungen/ Abdeckungen	Zierleiste / Dekorleiste (Tür VR) - Kratzer - erneuern
3	Rad/Reifen	Leichtmetallfelge vorn links - Kratzer - Wertminderung
4	Seitenwand links	Kniestück - Kratzer - Smart Repair
5	Stoßfänger vorn	Stoßfänger vorn - verformt - instandsetzen und lackieren
6	Seitenwand rechts	Seitenwand - Delle / Lackschaden - instandsetzen und lackieren

Gebrauchsspuren

Nr.	Bauteilgruppe	Beschreibung
1	Karosserie	Karosserie (Waschstraßenkratzer) - Kratzer - kein Abzug
2	Stoßfänger hinten	Stoßfänger hinten - Kratzer - kein Abzug
3	Außenspiegel rechts	Abdeckkappe - Kratzer - kein Abzug
4	Motorhaube	Motorhaube - Steinschlag - kein Abzug

Das Fahrzeug weist dem Alter und Einsatz entsprechende Gebrauchsspuren auf.

Fehlteile

Beschreibung

Ausrüstung - Fahrzeugschlüssel



Auftrag/Auftragsumfang

Es wurde der Auftrag erteilt, ein Verkaufsbericht über das beschriebene Fahrzeug zu erstellen. Dieses beinhaltet folgende Umfänge:

- Beschreibung von kernrelevanten Angaben zum Fahrzeug
- Dokumentation von Ausstattungsmerkmalen
(Lieferung durch Drittdienstleister)
- Dokumentation von Schäden, Mängeln, Fehlteilen
- Dokumentation von Vorschäden, unreparierten Vorschäden, Nachlackierungen
- eine kurze Sicht- oder Funktionsprüfung der Ausstattungsdetails sofern möglich.
(Funktionsprüfungen von Fahrerassistenzsysteme gehören nicht zum Leistungsumfang!)
- eine Fotodokumentation des Fahrzeuges

Grundlage zum Auftrag

Grundlage dieses Produktes stellt der Leitfaden für Fahrzeugrücknahmen und Bewertungen der Alphabet Fuhrpark GmbH dar. Die expliziten Feststellungen im Einzelfall trifft der Sachverständige objektiv im Rahmen der vorgegebenen Standards aufgrund eigener Sachkunde.

Die Fahrzeugbesichtigung erfolgt im demontagefreien Zustand.

Schäden oder Mängel welche erst im Rahmen von Zerlege-/ Diagnosearbeiten oder durch erweiterte Kenntnisse festgestellt werden können, verbleiben im Bereich des Prognoserisikos. Ein erweitertes Risiko besteht durch verschwiegene Mängel welche durch arglistige Täuschung hervorgerufen, und durch den sachverständigen nicht identifizierbar waren.

Schäden oder Mängel, die aus einer normalen Nutzung bzw. Abnutzung des Fahrzeuges entstanden sind, werden gemäß dem zugrunde gelegten Standard akzeptiert.

Ein expliziter Ausweis und eine monetäre Betrachtung der zu erwartenden Merkmale innerhalb des Produktes erfolgten nicht.

Merkmale, welche in ihrer Art und Ausprägung leicht über den üblichen Gebrauch hinausgehen jedoch keine inakzeptable Beschädigung darstellen, werden ggf. unter Gebrauchsspuren dokumentiert und ausgewiesen.

Schäden oder Mängel, welche gemäß dem zugrunde gelegten Standard, nicht mehr einer normalen Nutzung bzw. Abnutzung zugeordnet werden können, werden im Produkt unter Wertmindernde Faktoren aufgelistet.

Je nach Produktspezifikation kann ein monetärer Ausweis erfolgen. Insofern dieses stattfindet können die Kosten zu 100% dargestellt sein oder anteilig gemäß Fahrzeugalter und Laufleistung.

Vorschäden

Am Fahrzeug konnten augenscheinlich keine reparierten Vorschäden festgestellt werden.

Bemerkungen

Das Fahrzeug befand sich zum Besichtigungszeitpunkt in beschädigten, nicht demontierten Zustand. Schadenausweitung möglich, Zusatzkosten können entstehen.



Abbildung 1: Schräg vorne (links)



Abbildung 2: Schräg vorne (rechts)



Abbildung 3: Schräg hinten (links)



Abbildung 4: Schräg hinten (rechts)



Abbildung 5: Innenraum vorne



Abbildung 6: Innenraum hinten



Abbildung 7: Kombiinstrument



Abbildung 8: Instrumententafel

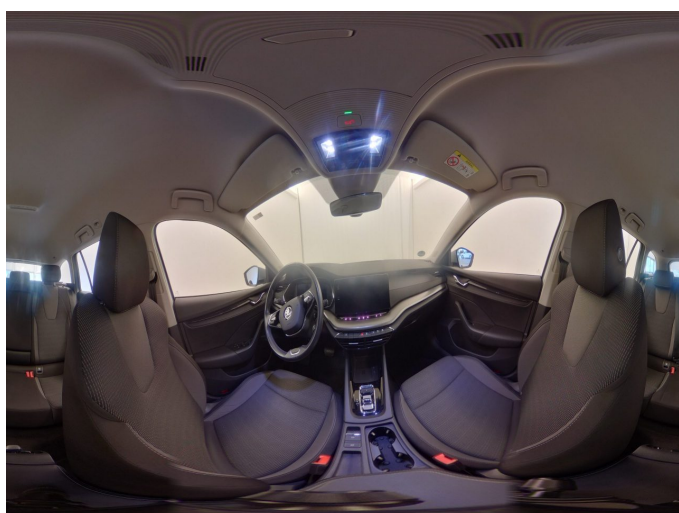


Abbildung 9: Innenraum 360° Ansicht



Abbildung 10: Laderaum



Abbildung 11: FIN



Abbildung 12: Montierte Bereifung

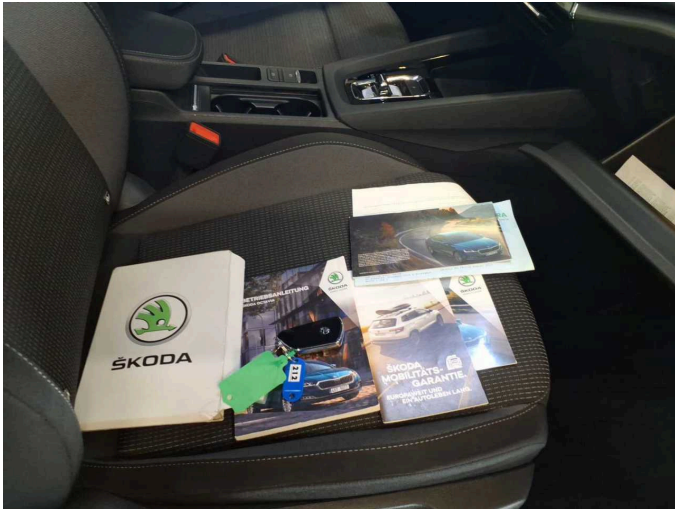


Abbildung 13: Dokumente



Abbildung 14: Dokumente



Abbildung 15: Navigation



Abbildung 16: Sonstiges



Abbildung 17: Sonstiges



Abbildung 18: Sonstiges



Abbildung 19: Sonstiges

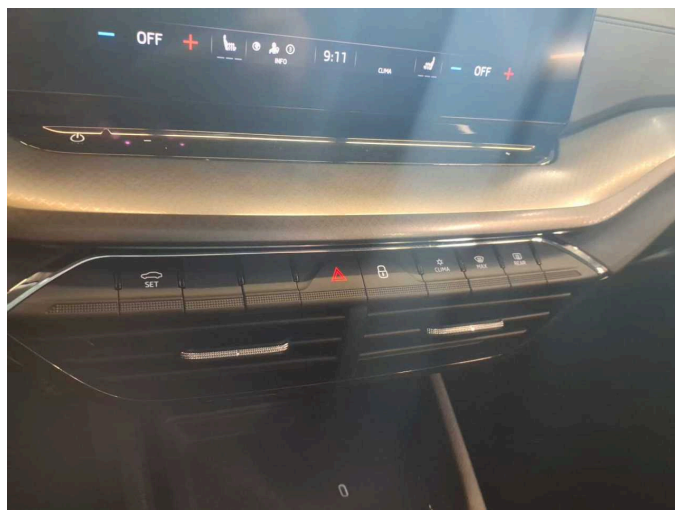


Abbildung 20: Sonstiges

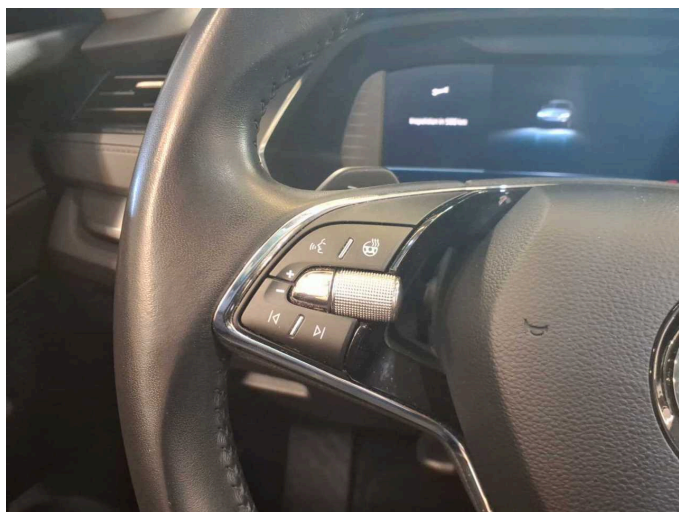


Abbildung 21: Sonstiges

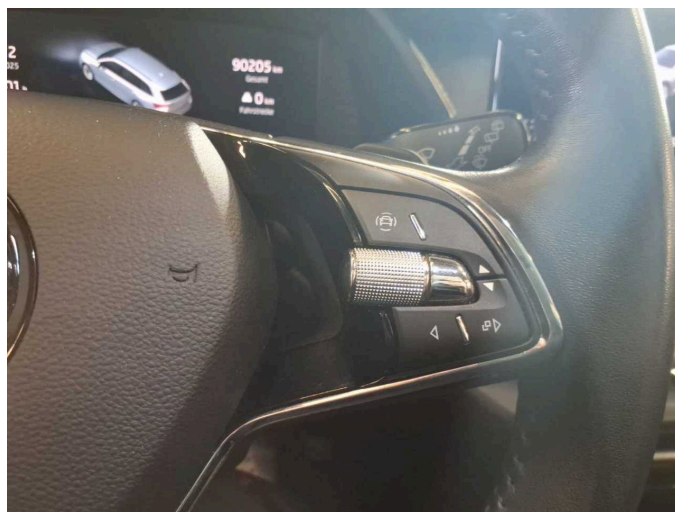


Abbildung 22: Sonstiges



Abbildung 23: Sonstiges



Abbildung 24: Sonstiges



Abbildung 25: Sonstiges



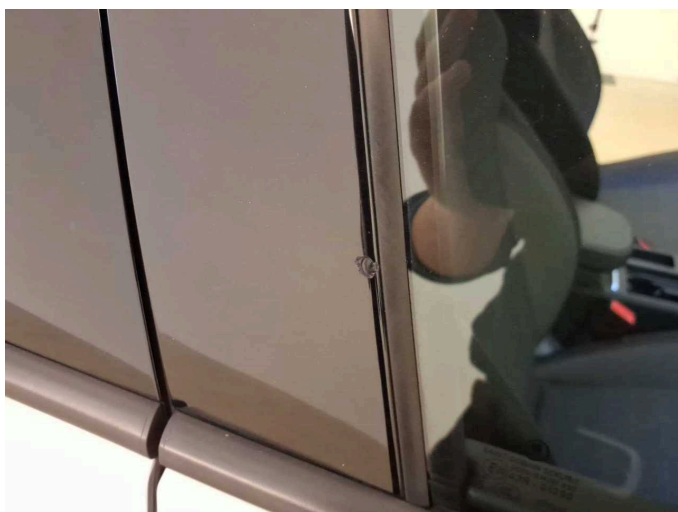
Abbildung 26: Sonstiges



Beschädigung 1: Interieur: Regenschirm (VR) - fehlt - erneuern



Beschädigung 2: Verkleidungen/Abdeckungen: Zierleiste / Dekorleiste (Tür VR) - Kratzer - erneuern



Beschädigung 2: Verkleidungen/Abdeckungen: Zierleiste / Dekorleiste (Tür VR) - Kratzer - erneuern



Beschädigung 3: Rad/Reifen: Leichtmetallfelge vorn links - Kratzer - Wertminderung



Beschädigung 3: Rad/Reifen: Leichtmetallfelge vorn links - Kratzer - Wertminderung



Beschädigung 3: Rad/Reifen: Leichtmetallfelge vorn links - Kratzer - Wertminderung



Beschädigung 4: Seitenwand links: Kniestück - Kratzer - Smart Repair



Beschädigung 4: Seitenwand links: Kniestück - Kratzer - Smart Repair



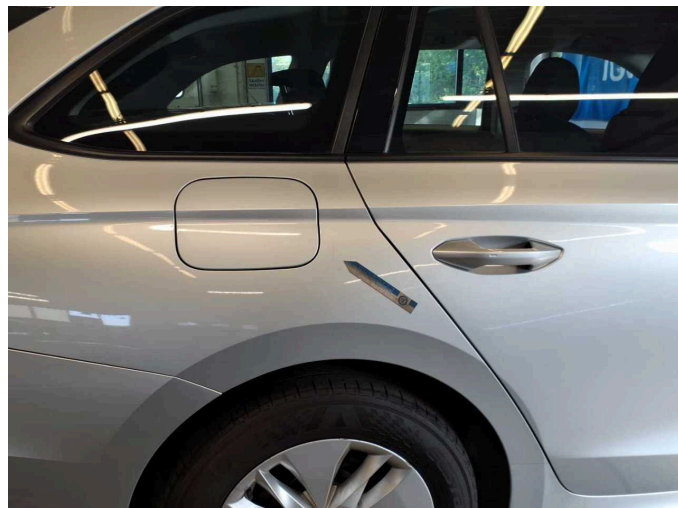
Beschädigung 5: Stossfänger vorn: Stossfänger vorn - verformt - instandsetzen und lackieren



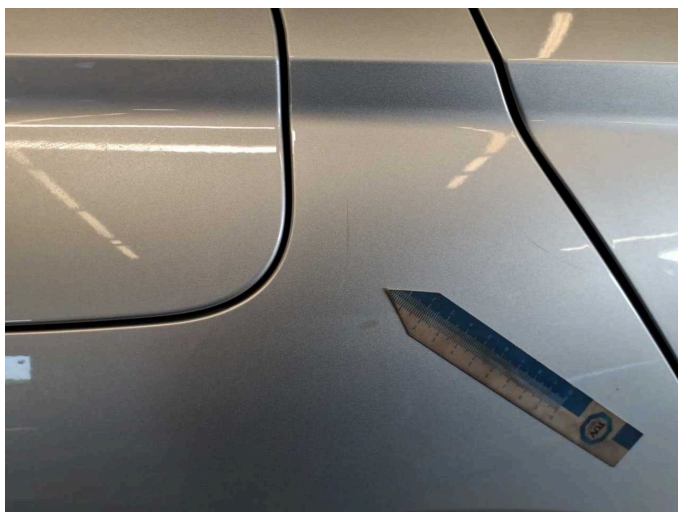
Beschädigung 5: Stossfänger vorn: Stossfänger vorn - verformt - instandsetzen und lackieren



Beschädigung 5: Stossfänger vorn: Stossfänger vorn - verformt - instandsetzen und lackieren



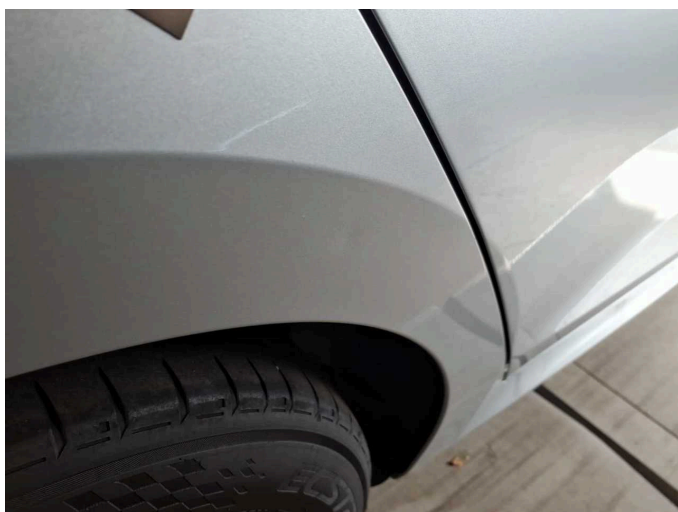
Beschädigung 6: Seitenwand rechts: Seitenwand - Delle / Lackschaden - instandsetzen und lackieren



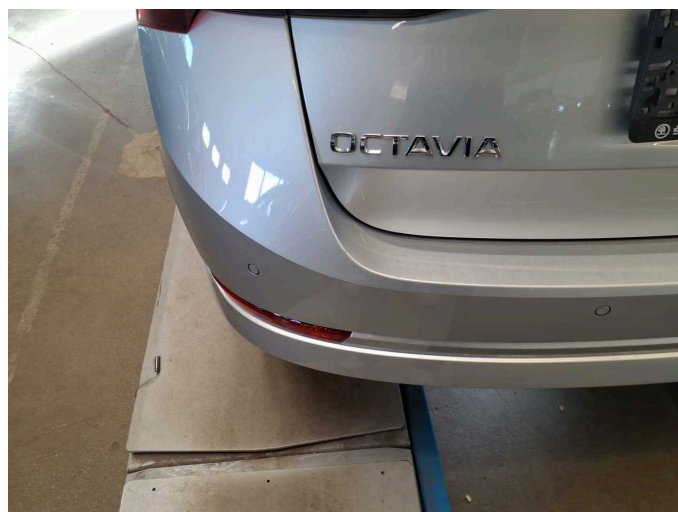
Beschädigung 6: Seitenwand rechts: Seitenwand - Delle / Lackschaden - instandsetzen und lackieren



Beschädigung 6: Seitenwand rechts: Seitenwand - Delle / Lackschaden - instandsetzen und lackieren



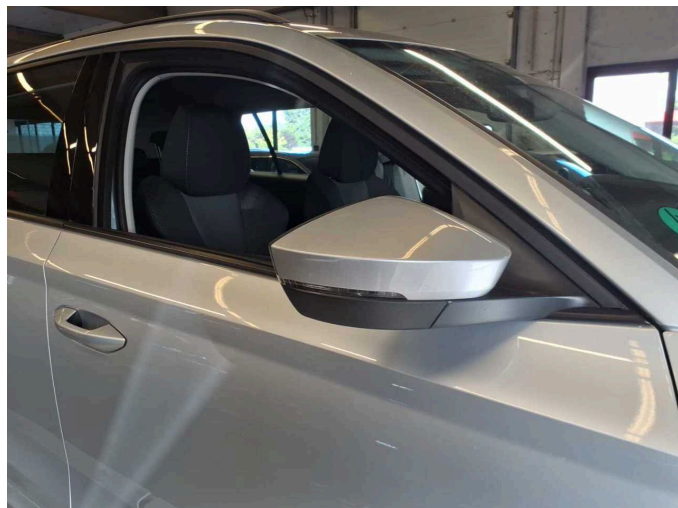
Beschädigung 6: Seitenwand rechts: Seitenwand - Delle / Lackschaden - instandsetzen und lackieren



Gebrauchsspur 2: Stossfänger hinten: Stossfänger hinten - Kratzer - kein Abzug



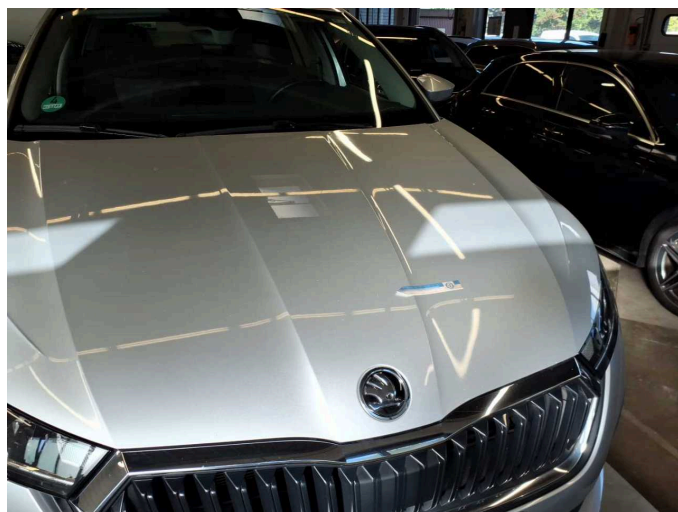
Gebrauchsspur 2: Stossfänger hinten: Stossfänger hinten - Kratzer - kein Abzug



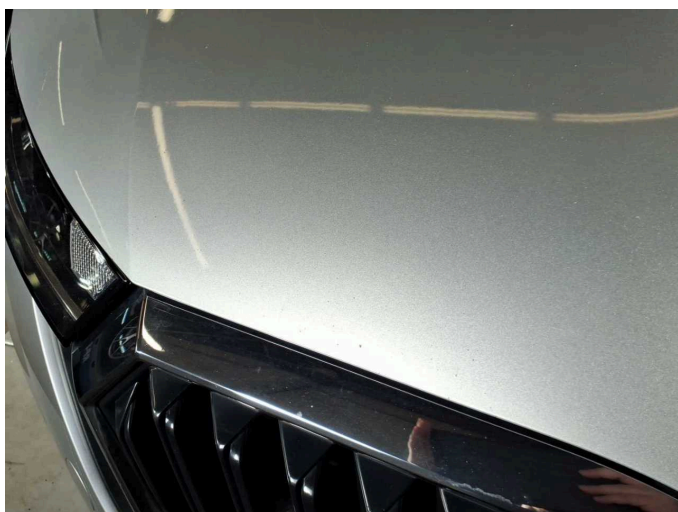
Gebrauchsspur 3: Außenspiegel rechts: Abdeckkappe - Kratzer - kein Abzug



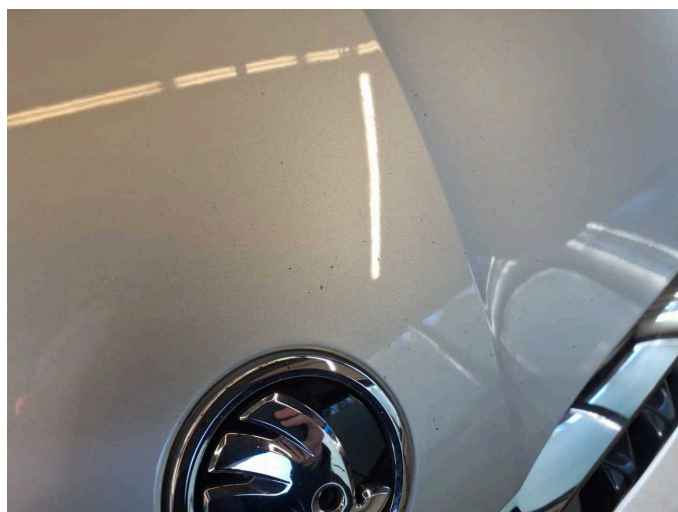
Gebrauchsspur 3: Außenspiegel rechts: Abdeckkappe - Kratzer - kein Abzug



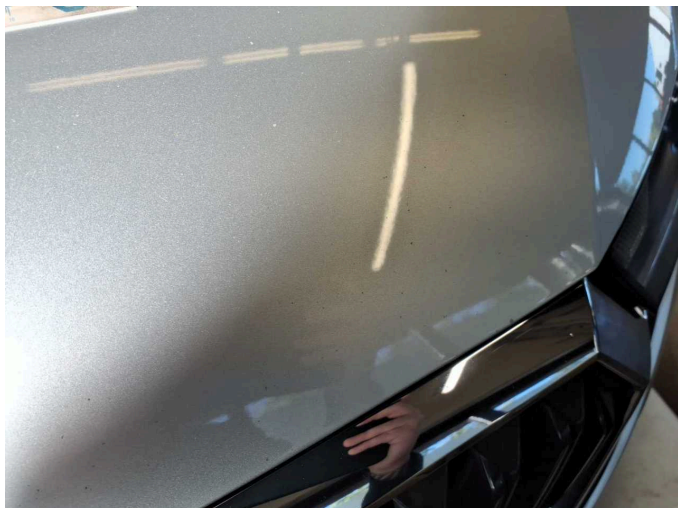
Gebrauchsspur 4: Motorhaube: Motorhaube - Steinschlag - kein Abzug



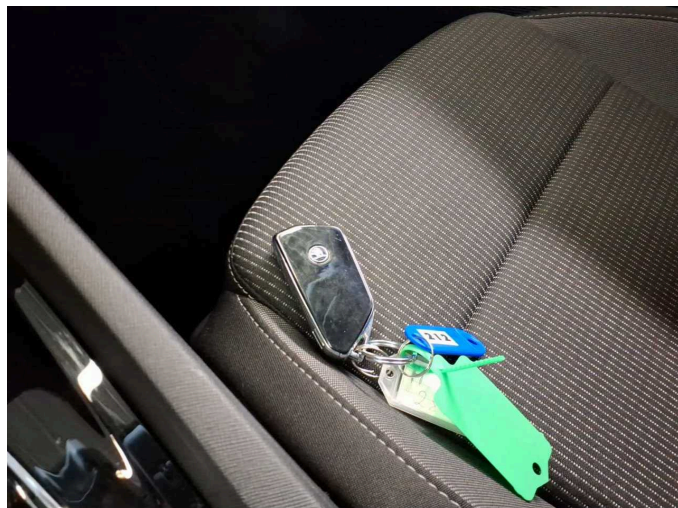
Gebrauchsspur 4: Motorhaube: Motorhaube - Steinschlag - kein Abzug



Gebrauchsspur 4: Motorhaube: Motorhaube - Steinschlag - kein Abzug



Gebrauchsspur 4: Motorhaube: Motorhaube - Steinschlag - kein Abzug



Fehlteil 1: Ausrüstung: Fahrzeugschlüssel - fehlt - erneuern



Wartungshistorie

(gemäß Auftraggeber Informationen)

Fahrgestellnummer: TMBJJ7NX8NY117334

Hersteller / Modell: SKODA SKODA Octavia Combi 2.0 TDI DSG Ambition

Datum	KM-Stand	Beschreibung
13.08.2024	77.449	Motoröl b. Wartung; Ölfilter ern; Ölwechsel; Wartung Sonstiges
12.12.2023	60.630	Bremse Sonstiges; Bremsklötze hinten; Bremsklötze vorne; Bremsscheiben hinten; Bremsscheiben vorne; Motoröl b. Wartung; Ölfilter ern; Regelwartungsdienst; Wartung Sonstiges
20.10.2023	50.818	Motoröl b. Wartung; Ölfilter ern; Ölwechsel; Wartung Sonstiges
01.03.2023	31.184	Regelwartungsdienst; Wartung Sonstiges
15.12.2022	24.748	Motoröl b. Wartung; Ölfilter ern; Ölwechsel; Wartung Sonstiges