



Expertise

Protokollnummer: 40805421
Auftrags-Nr / Referenz: 25015076
Besichtigungsdatum: 29.07.2025

Hersteller: Skoda	Modell: Octavia Combi 2.0 TDI DSG First Edition
FIN: TMBJJ7NX7MY125245	



Angaben zum Fahrzeug	
Hersteller / Typ / Modell / Ausstattung	
Skoda Octavia Combi 2.0 TDI DSG First Edition	
Fahrgestellnummer	TMBJJ7NX7MY125245
Laufleistung (abgelesen)	109.963 km
Erstzulassung	14.04.2021
Anzahl Halter	1
Leistung / Hubraum	110 kw / 1.968 ccm
Kraftstoffart / Zylinder	Diesel / 4
Getriebe / Anzahl Gänge	Automatik / 7
Antriebsart	Frontantrieb
Fahrzeugart	PKW Kombi
Farbe / Farbcode	Black Magic Pearlescent (F9R)
Türen / Sitze	5 / 5
Polsterart	Stoff
Polsterfarbe	Schwarz-Grau
Raucherfahrzeug	Nein



Angaben zum Fahrzeug

Wartungsheft / Nachweis	digitaler Nachweis / vollständig	Restlauf bis Service	18.800 km
Schlüssel ist/soll	2 / 2	FZG-Dokumente	ZB#2 (B) lag vor (Kopie), ZB#1 (S) lag nicht vor
		BriefNr	GA516729
Vorschaden / Unfall	Keine Feststellbar	Nachlackierung	Keine Feststellbar
Besichtigungsbedingungen	Ausreichend	Hubmittel / Grube	ja
Probefahrt	nicht durchgeführt	Motorlauf	durchgeführt
HSN/TSN	8004 / AWL 00058		
Abgasnorm	EURO6;WLTP;AP;PI/CI; M, N1 I	Feinstaubplakette	
zul. Gesamtgewicht	1.990 kg	Leergewicht	

Bereifung

Montierte Bereifung

#	Reifengröße	Reifentyp	Hersteller	Profiltiefe
1)	205/55 R17 95V	Sommerreifen auf Leichtmetall	Dunlop	6mm / 6mm
2)	205/55 R17 91W	Sommerreifen auf Leichtmetall	Continental	6mm / 6mm

Zusatzbereifung

#	Reifengröße	Reifentyp	Hersteller	Profiltiefe
1)	205/60 R16 92H	Winterreifen auf Leichtmetall	Fulda	7mm / 7mm
2)	205/60 R16 92H	Winterreifen auf Leichtmetall	Fulda	7mm / 7mm

Ersatz

Typ	Reifengröße	Reifentyp	Hersteller	Profiltiefe
E	205/60 R16 92V	Sommerreifen auf Stahl	Sonstige	7 mm

Legende: Profiltiefenangabe für Reifen links an erster Stelle, für Reifen rechts an zweiter Stelle der Achse in Fahrtrichtung

Ausstattung

Serienausstattung

- Ablagen
- Airbag, Fahrer-Knieairbag
- Airbag, Seitenairbags vorne
- Antriebsschlupfregelung (ASR)
- Automatisch abblendbarer Außenspiegel (Fahrerseite)
- Außenspiegel mit Memoryfunktion
- Beheizte Scheibenwaschdüsen inklusive 5l Wischwasserbehälter
- Dachhimmel Grau
- Dieselpartikelfilter
- Drehzahlmesser
- Elektronische Parkbremse
- Elektronische Stabilisierungskontrolle (ESC)
- Fahrprofilauswahl
- Frontradarassistent inkl. City-Notbremsfunktion und Personen- und Radfahrererkennung
- Getriebe: 7-Gang-Direktschaltgetriebe (DSG)
- Green tec: Start-/Stopp-Automatik inkl. Bremsenergierückgewinnung
- Heckscheibenwischer inkl. Scheibenwaschanlage
- ISOFIX-Vorbereitungen auf dem Beifahrersitz und den äußeren Rücksitzen inkl. Top-Tether-Verankerung
- Klimaanlage Climatronic (2-Zonen)
- Kopfstützen (5) vorn und hinten höheneinstellbar
- LED Nebelscheinwerfer
- LED-Scheinwerfer mit LED-Tagfahrlicht
- Lenkrad: Lederlenkrad mit Multifunktionstasten mit Schaltwippen
- Mittelarmlehne vorn, inkl. Ablagefach
- Navigationssystem Columbus mit kapazitivem 10"-Farbdisplay
- Radiozubehör: 2 USB-C-Anschlüsse vorn
- Radiozubehör: Digitaler Radioempfang DAB+
- Regensensor
- Reifenmobilitätsset
- Servolenkung, elektromechanisch
- Sicherheitsleuchten in den Seitentüren vorn
- Sitze: Elektrisch einstellbare Vordersitze mit Memory-Funktion
- SKODA Care Connect
- Speedlimiter
- Spurwechsel- und Ausparkassistent sowie Ausstiegswarner
- Telefon: SmartLink (MirrorLink, Apple CarPlay, Android Auto)
- Telefonfreisprecheinrichtung Bluetooth
- Wegfahrsperre
- Airbag, Fahrer und Beifahrer
- Airbag, Kopfairbags
- Antiblockiersystem (ABS)
- Armaturentafelmittelteil mit Stoff-Bezug
- Außenspiegel elektrisch einstell- und beheizbar
- Außenspiegel, elektrisch anklappbar
- Berganfahrassistent inklusive Auto-Hold-Funktion
- Bremsassistent, hydraulisch (HBA)
- Dachreling, eloxiert
- Digitales Kombiinstrument (Virtuelles Cockpit) 10,2"
- Dritte Bremsleuchte
- Elektronische Querdifferenzialsperre (XDS+)
- Fahrlichtassistent
- Fensterheber elektrisch vorn und hinten, inkl. Einklemmschutz und Kindersicherung
- Geschwindigkeitsregelanlage (Tempomat)
- Getönte Scheiben
- Heckleuchten in Kristallglasoptik und animierten Blinkern
- Heckscheibe beheizbar
- Innenspiegel automatisch abblendend
- Kessy, schlüsselloses Zugangs- und Start-Stopp-System
- Kindersicherung elektronisch
- Kofferraumabdeckung, herausnehmbar
- Lackierung: Uni
- LED - Heckleuchten
- Lenkrad: höhen- und längeneinstellbar
- Leuchtweitenregulierung manuell
- Mittelarmlehne hinten mit Durchlademöglichkeit
- Motorschleppmomentregelung (MSR)
- Parksensoren vorn und hinten
- Polster: Stoff
- Radiozubehör: 8 Lautsprecher
- Radiozubehör: Sprachbedienung
- Reifendrucküberwachung
- Räder: 17" Leichtmetallfelgen Rotare AERO
- Sicherheitsgurte
- Sitze: Beheizbare Vordersitze
- Sitze: Höheneinstellbarer Fahrer- und Beifahrersitz
- Sitze: Rücksitzlehne 60:40 geteilt umklappbar
- SKODA Infotainment Online
- Spurhalteassistent (Lane Assist)
- Steckdose 12-V im Kofferraum
- Telefon: Phonebox mit induktiver Ladefunktion (Verbindung über die Außenantenne)
- Telefon: Wireless SmartLink für Apple CarPlay
- Verzurrrösen im Kofferraum



- Zentralverriegelung inklusive im Schlüssel integrierter Funkfernbedienung und EASY Start

Sonderausstattung

- Gepäcknetztrennwand
- Räder: Stahlreservenotrad 16" (mit Bereifung 205/55 R16 inklusive Wagenheber und Radschraubenschlüssel)
- Lackierung: Perleffekt
- Variabler Ladeboden im Kofferraum inklusive Organisier und Alu-Querträger

Kurze Sachverständige Feststellungen

Vorgelegte Dokumente	Zum Zeitpunkt der Besichtigung lag die Zulassungsbescheinigung Teil 2 (Brief) vor, die Zulassungsbescheinigung Teil 1 (Schein) lag nicht vor. (Kopie)
FIN-Vergleich	Die Fahrzeug-Identifizierungsnummer (FIN) wurde abgelesen und die Übereinstimmung im Verlauf der Besichtigung durch den Unterzeichner mit den vorgelegten Unterlagen festgestellt.
Besichtigung	Die Besichtigungsbedingungen waren zur Beurteilung des Fahrzeuges ausreichend. Zur Untersuchung des Fahrzeuges standen Hubmittel bzw. eine Grube zur Verfügung.
Probefahrt	Es wurde bei der Besichtigung des Fahrzeuges keine Probefahrt/keine Rangierfahrt durchgeführt.
Motorlauf	Ein Probelauf des Motors wurde durchgeführt.

Wertmindernde Faktoren

Nr.	Bauteilgruppe	Beschreibung
1	Interieur	Regenschirm - fehlt - erneuern
2	Tür vorn links	Türkante - Kratzer - Smart Repair
3	Heckbereich	Kofferboden - verschmutzt - aufbereiten
4	Rad/Reifen	Leichtmetallfelge hinten rechts - Kratzer - Wertminderung
5	Stoßfänger hinten	Stoßfänger hinten - Kratzer - lackieren
6	Stoßfänger vorn	Stoßfänger vorn - Kratzer - lackieren

Gebrauchsspuren

Nr.	Bauteilgruppe	Beschreibung
1	Motorhaube	Motorhaube - Steinschlag - kein Abzug
2	Verglasung	Frontscheibe - Steinschlag - kein Abzug
3	Interieur	Innenraum - verschmutzt - kein Abzug

Das Fahrzeug weist dem Alter und Einsatz entsprechende Gebrauchsspuren auf.

Auftrag/Auftragsumfang

Es wurde der Auftrag erteilt, ein Verkaufsbericht über das beschriebene Fahrzeug zu erstellen. Dieses beinhaltet folgende Umfänge:

- Beschreibung von kernrelevanten Angaben zum Fahrzeug
- Dokumentation von Ausstattungsmerkmalen
(Lieferung durch Drittdienstleister)
- Dokumentation von Schäden, Mängeln, Fehlteilen
- Dokumentation von Vorschäden, unreparierten Vorschäden, Nachlackierungen
- eine kurze Sicht- oder Funktionsprüfung der Ausstattungsdetails sofern möglich.
(Funktionsprüfungen von Fahrerassistenzsysteme gehören nicht zum Leistungsumfang!)
- eine Fotodokumentation des Fahrzeuges



Grundlage zum Auftrag

Grundlage dieses Produktes stellt der Leitfaden für Fahrzeugrücknahmen und Bewertungen der Alphabet Fuhrpark GmbH dar. Die expliziten Feststellungen im Einzelfall trifft der Sachverständige objektiv im Rahmen der vorgegebenen Standards aufgrund eigener Sachkunde.

Die Fahrzeugbesichtigung erfolgt im demontagefreien Zustand.

Schäden oder Mängel welche erst im Rahmen von Zerlege-/ Diagnosearbeiten oder durch erweiterte Kenntnisse festgestellt werden können, verbleiben im Bereich des Prognoserisikos. Ein erweitertes Risiko besteht durch verschwiegene Mängel welche durch arglistige Täuschung hervorgerufen, und durch den sachverständigen nicht identifizierbar waren.

Schäden oder Mängel, die aus einer normalen Nutzung bzw. Abnutzung des Fahrzeuges entstanden sind, werden gemäß dem zugrunde gelegten Standard akzeptiert.

Ein expliziter Ausweis und eine monetäre Betrachtung der zu erwartenden Merkmale innerhalb des Produktes erfolgten nicht.

Merkmale, welche in ihrer Art und Ausprägung leicht über den üblichen Gebrauch hinausgehen jedoch keine inakzeptable Beschädigung darstellen, werden ggf. unter Gebrauchsspuren dokumentiert und ausgewiesen.

Schäden oder Mängel, welche gemäß dem zugrunde gelegten Standard, nicht mehr einer normalen Nutzung bzw. Abnutzung zugeordnet werden können, werden im Produkt unter Wertmindernde Faktoren aufgelistet.

Je nach Produktspezifikation kann ein monetärer Ausweis erfolgen. Insofern dieses stattfindet können die Kosten zu 100% dargestellt sein oder anteilig gemäß Fahrzeugalter und Laufleistung.

Vorschäden

Am Fahrzeug konnten augenscheinlich keine reparierten Vorschäden festgestellt werden.

Bemerkungen

- Winterradsatz ist kein Bestandteil des Auslieferungsumfangs.



Abbildung 1: Schräg vorne (links)



Abbildung 2: Schräg vorne (rechts)



Abbildung 3: Schräg hinten (links)



Abbildung 4: Schräg hinten (rechts)



Abbildung 5: Innenraum vorne



Abbildung 6: Innenraum hinten



Abbildung 7: Kombiinstrument



Abbildung 8: Instrumententafel



Abbildung 9: Innenraum 360° Ansicht ([Online Link](#))



Abbildung 10: Laderaum



Abbildung 11: FIN



Abbildung 12: Montierte Bereifung

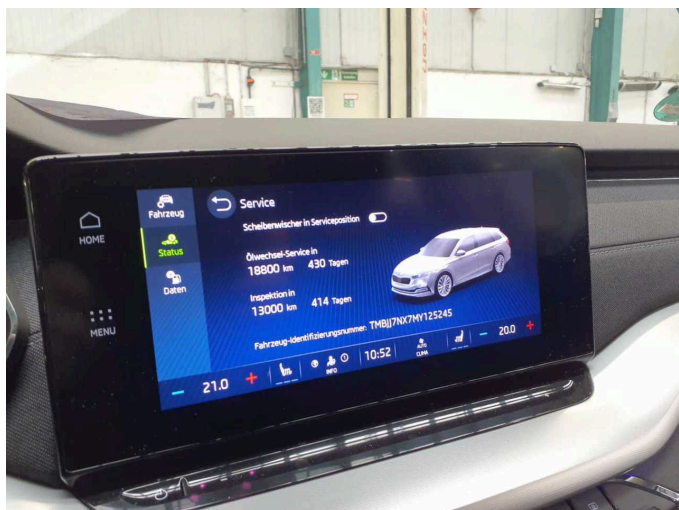


Abbildung 13: Dokumente

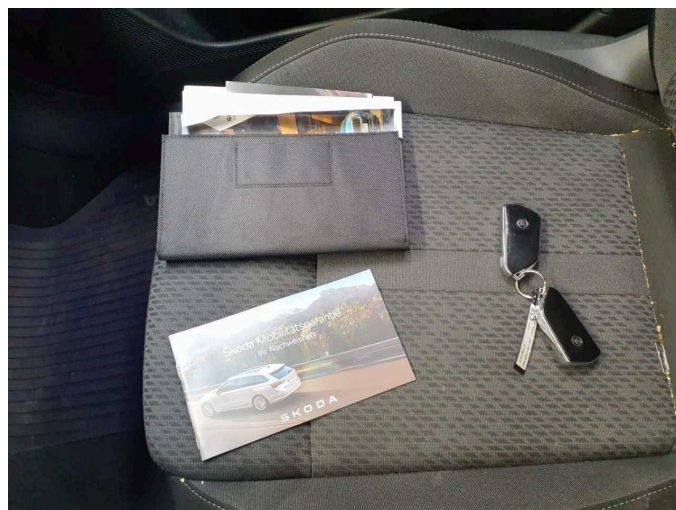


Abbildung 14: Dokumente



Abbildung 15: Zusatzbereifung



Abbildung 16: Zusatzbereifung



Abbildung 17: Navigation



Abbildung 18: Sonstiges



Abbildung 19: Sonstiges

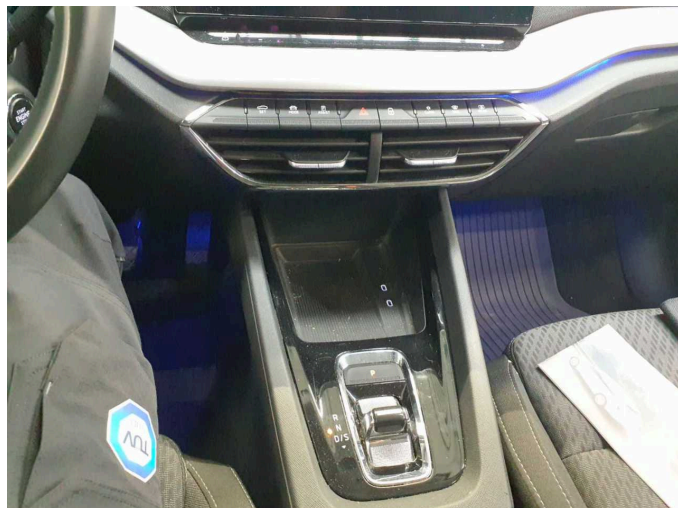


Abbildung 20: Sonstiges

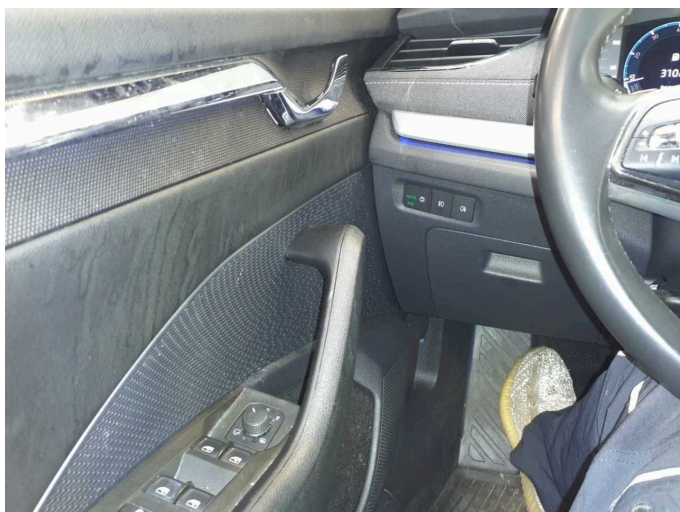


Abbildung 21: Sonstiges



Abbildung 22: Sonstiges

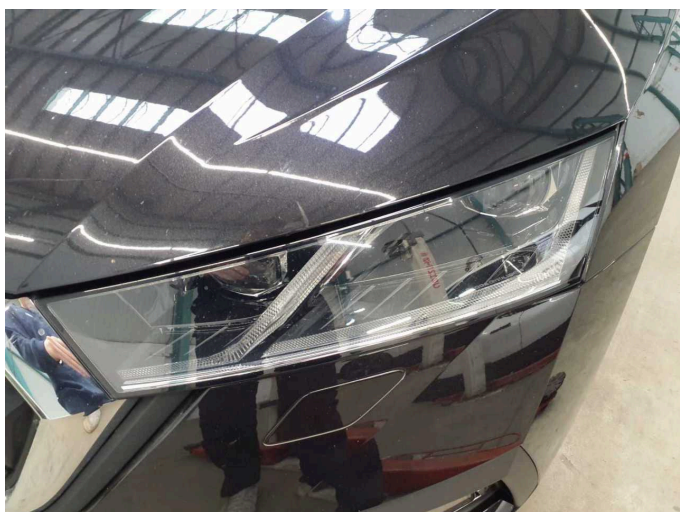


Abbildung 23: Sonstiges

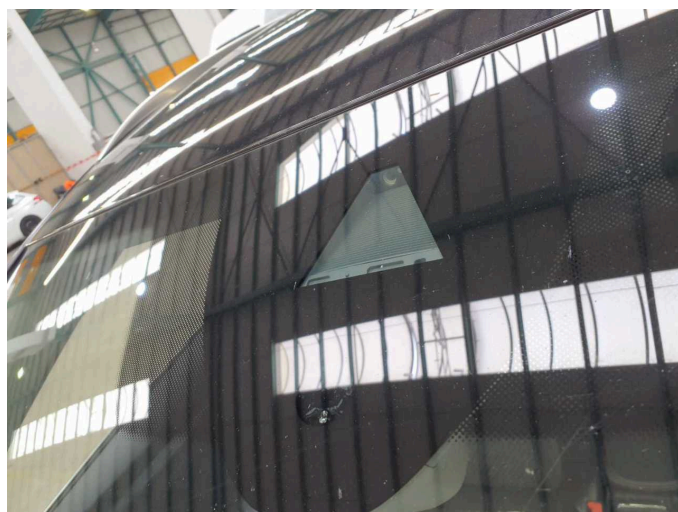


Abbildung 24: Sonstiges



Abbildung 25: Sonstiges

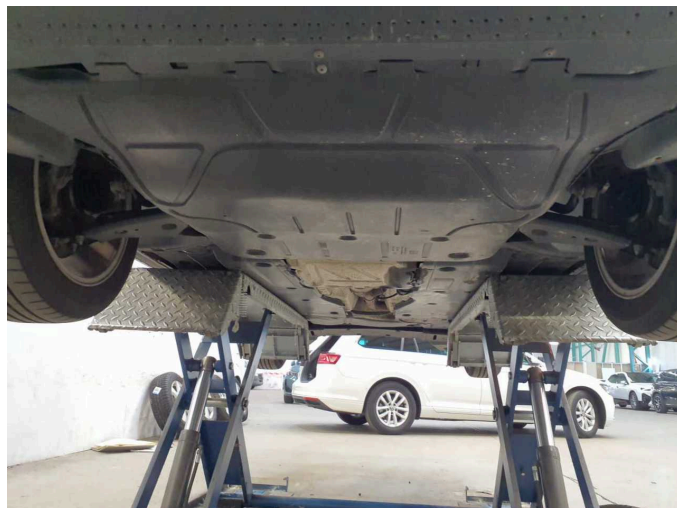


Abbildung 26: Sonstiges

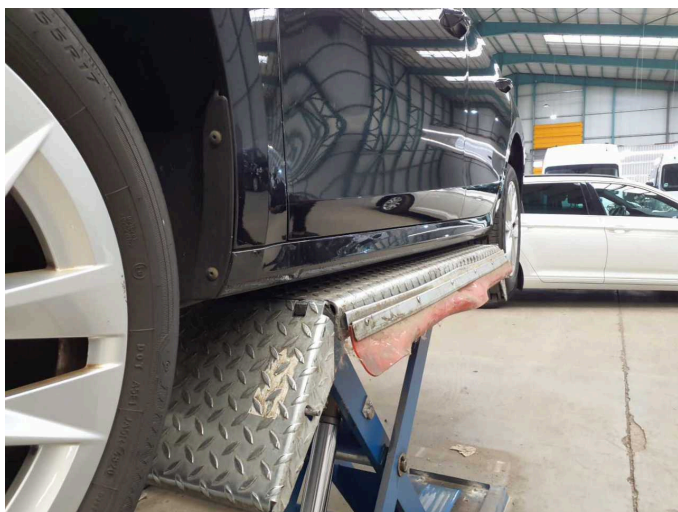


Abbildung 27: Sonstiges

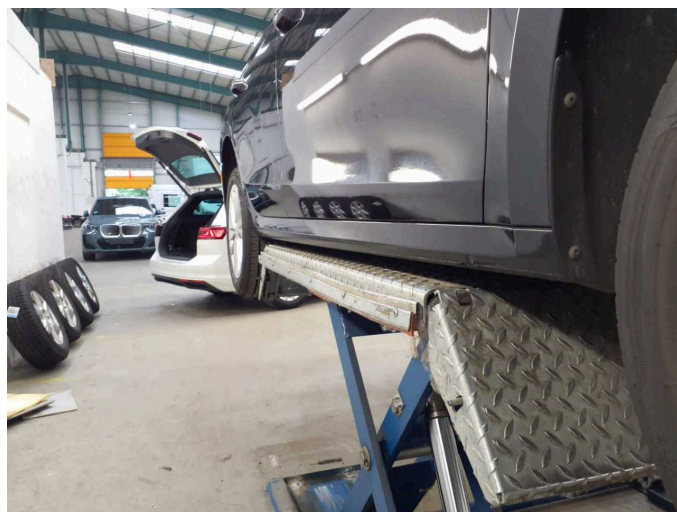


Abbildung 28: Sonstiges



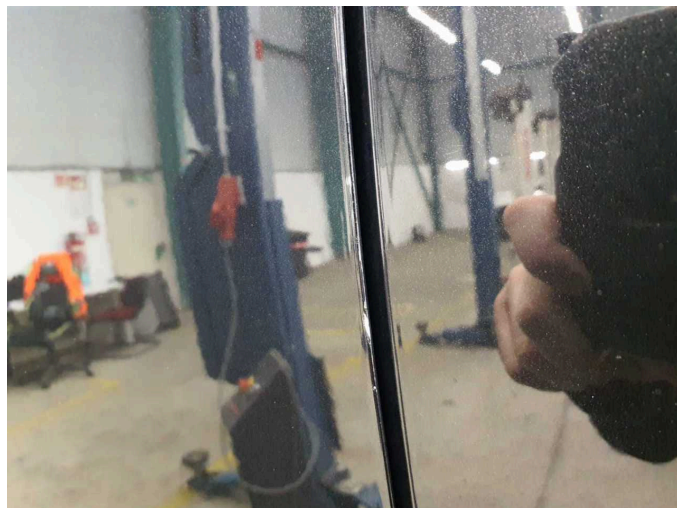
Beschädigung 1: Interieur: Regenschirm - fehlt - erneuern



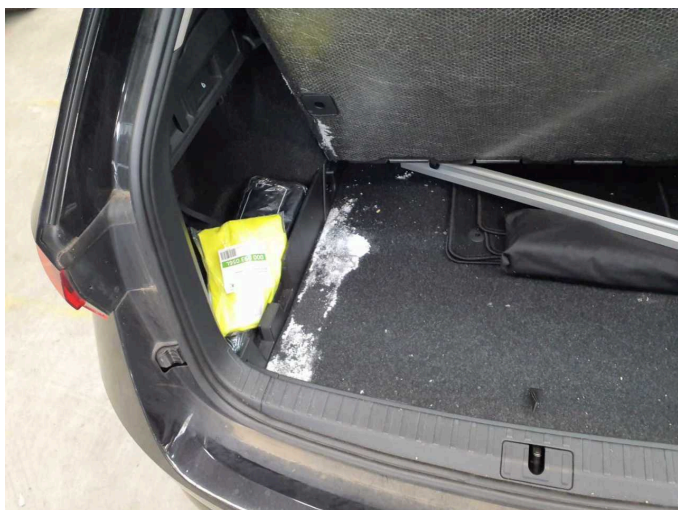
Beschädigung 1: Interieur: Regenschirm - fehlt - erneuern



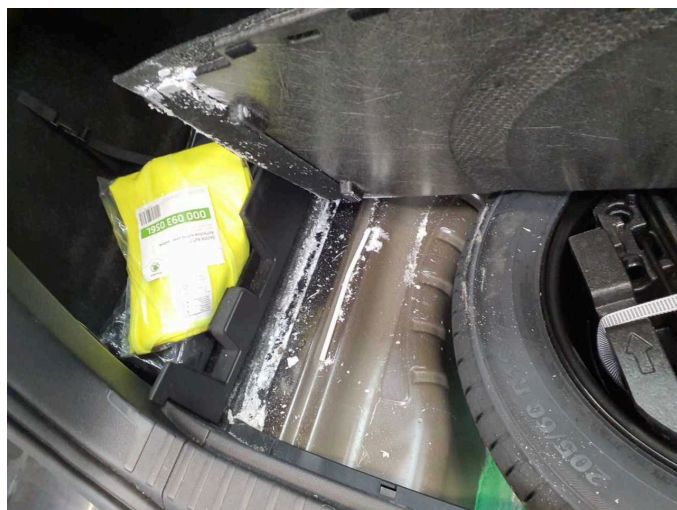
Beschädigung 2: Tür vorn links: Türkante - Kratzer - Smart Repair



Beschädigung 2: Tür vorn links: Türkante - Kratzer - Smart Repair



Beschädigung 3: Heckbereich: Kofferboden - verschmutzt - aufbereiten



Beschädigung 3: Heckbereich: Kofferboden - verschmutzt - aufbereiten



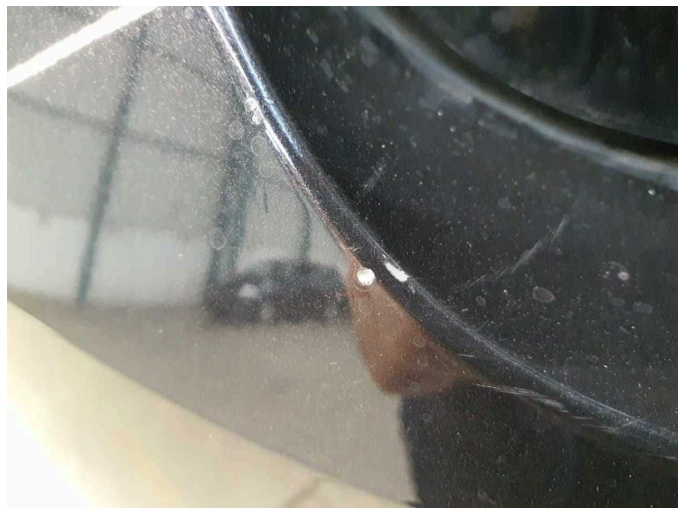
Beschädigung 4: Rad/Reifen: Leichtmetallfelge hinten rechts - Kratzer - Wertminderung



Beschädigung 4: Rad/Reifen: Leichtmetallfelge hinten rechts - Kratzer - Wertminderung



Beschädigung 5: Stossfänger hinten: Stossfänger hinten - Kratzer - lackieren



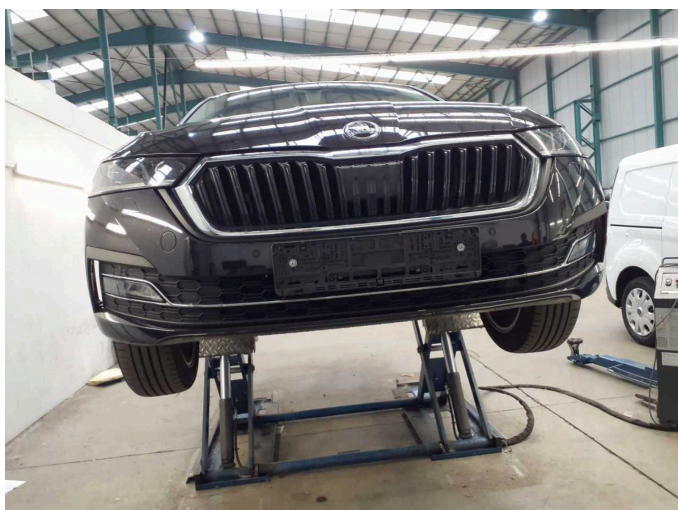
Beschädigung 5: Stossfänger hinten: Stossfänger hinten - Kratzer - lackieren



Beschädigung 5: Stossfänger hinten: Stossfänger hinten - Kratzer - lackieren



Beschädigung 5: Stossfänger hinten: Stossfänger hinten - Kratzer - lackieren



Beschädigung 6: Stossfänger vorn: Stossfänger vorn - Kratzer - lackieren



Beschädigung 6: Stossfänger vorn: Stossfänger vorn - Kratzer - lackieren



Beschädigung 6: Stossfänger vorn: Stossfänger vorn - Kratzer - lackieren