

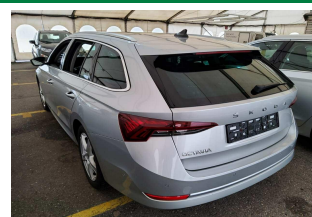
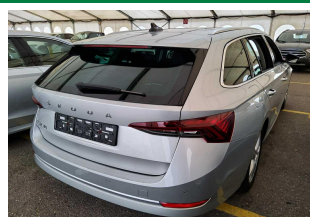
DEKRA Automobil GmbH  
Im Husarenlager 14, 76187 Karlsruhe

Mobility Concept GmbH  
Grünwalder Weg 34  
82041 Oberhaching

DEKRA Automobil GmbH  
Niederlassung Karlsruhe  
Im Husarenlager 14  
76187 Karlsruhe  
Telefon 0721 / 5607-0  
Fax 0721 / 5607-60  
E-Mail karlsruhe.automobil@dekra.com

Ansprechpartner:  
Michael Fuchs  
Tel. direkt 0721 5607-0

## Zustandsbericht / Minderwertgutachten



**Kennzeichen**

**MN G1370**

**FIN**

**TMBJJ7NX5MY092889**

### Vorgang

Kunden-Nr.  
Auftraggeber  
Ihr Auftrag vom  
Besichtigung

0210003894

Mobility Concept GmbH, Grünwalder Weg 34, 82041 Oberhaching  
10.01.2025, telefonisch.

20.02.2025, 10:30 Uhr, durch Herrn Michael Fuchs bei Mosolf, Mercedes-Benz-Str. 1,  
76726 Germersheim ohne Anwesenheit einer bevollmächtigten Person.

Bewertet auf  
Betriff

20.02.2025  
Leasing-Nr. 342006

### Zusammenfassung

Reparaturkosten gesamt

mit MwSt.  
ohne MwSt.

-2.236,00 EUR  
-1.878,99 EUR

Minderwerte aus Rep.-kosten

mit MwSt.  
ohne MwSt.

-1.576,00 EUR  
-1.324,36 EUR

## Bemerkungen

**Diese Dienstleistung wurde entsprechend den Vorgaben des Auftraggebers (Kriterien der fairen Fahrzeugbewertung) erstellt. Im Einzelfall können Abweichungen zum DEKRA Standard vorliegen.**

Bei der Lackschichtdickenmessung wurden bei mindestens drei Messungen pro Bauteil Lackschichtdicken von 87 µm bis 159 µm festgestellt.

Es wurde eine optische Überprüfung auf Vorschäden und eine Lackschichtdickenmessung vorgenommen. Die augenscheinliche Überprüfung sowie die Lackschichtdickenmessung ergaben keine Hinweise auf Nachlackierungen, Instandsetzungsarbeiten oder reparierte Vorschäden.

Der Fahrzeugschein lag bei Besichtigung nicht vor.

Die vorgefundenen Besichtigungsbedingungen waren ausreichend. Das Fahrzeug / Objekt wurde von oben besichtigt. Im Rahmen der Fahrzeug / Objektbesichtigung wurde ein Probelauf des Motors durchgeführt.

Bei der Fahrzeugbesichtigung wurde keine Probefahrt durchgeführt.

Für die Bearbeitung des Vorganges standen folgende Unterlagen zur Verfügung: - Fz-Schein/Zul.Beschein. Teil I  
2 Hauptschlüssel, 1 Nebenschlüssel vorgelegt.

## Fahrzeugdaten

Erstzulassung	18.01.2021	Fahrzeugart	PKW
Hersteller	SKODA	Typ / Verkaufsbez.	Octavia Combi 2.0 TDI DSG First Edition
Aufbauart	Kombi	Türen	5
Sitzplätze	5	Fahrzeug-Ident.-Nr.	TMBJJ7NX5MY092889
HSN / TSN	8004 / AWL	Schlüssel-Nr.	10461652
Km-Stand abgelesen	160508	Energiequelle / Kraftstoff	Diesel
Zylinderanzahl	4 / Reihenmotor	Leistung (kW)	110
Hubraum (ccm)	1968	Schadstoffklasse:	EURO6;WLTP;AP;PI/CI; M, N1 I
Antriebsart	Frontantrieb	Getriebe	Automatik /
Felgen	Leichtmetall	Farbe	Grau / Metallic
Polster / Farbe	Stoff / Schwarz		

Es wird unterstellt, dass die Gesamtleistung dem abgelesenen Km-Stand entspricht.

## Räder / Reifen

Achse	Reifenbezeichnung	Hersteller/Typ	Art	Profiltiefe
1 links	205 / 55 R 17 95 V	Bridgestone / Blizzak LM-005	W /O	6 mm
rechts	205 / 55 R 17 95 V	Bridgestone / Blizzak LM-005	W /O	6 mm
2 links	205 / 55 R 17 95 V	Bridgestone / Blizzak LM-005	W /O	5 mm
rechts	205 / 55 R 17 95 V	Bridgestone / Blizzak LM-005	W /O	4 mm
Ersatzrad	205 / 60 R 16 92 V	Kumho / Ecsta PS71 FSL	S /	6 mm

W/ Winter; S/ Sommer; /O Original; ; /F Runflat;

## zusätzlicher Reifensatz

Reifenbezeichnung	Hersteller/Typ	Art	Profiltiefe
205 / 55 R 17 91 V	Continental / EcoContact 6	S /O	5 mm
205 / 55 R 17 91 V	Continental / EcoContact 6	S /O	5 mm
205 / 55 R 17 91 V	Continental / EcoContact 6	S /O	5 mm
205 / 55 R 17 91 V	Continental / EcoContact 6	S /O	5 mm

S/ Sommer; /O Original;

Felgen: Leichtmetall

## Serienausstattung

Serie: Ablagen, Airbag, Fahrer und Beifahrer, Airbag, Fahrer-Knieairbag, Airbag, Kopfairbags, Airbag, Seitenairbags vorne, Antiblockiersystem (ABS), Antriebsschlupfregelung (ASR), Armaturentafelmittelteil mit Stoff-Bezug, Automatisch abblendbarer Außenspiegel (Fahrerseite), Außenspiegel elektrisch einstell- und beheizbar, Außenspiegel mit Memoryfunktion, Außenspiegel, elektrisch anklappbar, Beheizte Scheibenwaschdüsen inklusive 5l Wischwasserbehälter, Berganfahrassistent inklusive Auto-Hold-Funktion, Bremsassistent, hydraulisch (HBA), Dachhimmel Grau, Dachreling, eloxiert, Dieselpartikelfilter, Digitales Kombiinstrument (Virtuelles Cockpit) 10,2", Drehzahlmesser, Dritte Bremsleuchte, Elektronische Parkbremse, Elektronische Querdifferenzialsperre (XDS+), Elektronische Stabilisierungskontrolle (ESC), Fahrlichtassistent, Fahrprofilauswahl, Fensterheber elektrisch vorn und hinten, inkl. Einklemmschutz und Kindersicherung, Frontradarassistent inkl. City-Notbremsfunktion und Personen- und Radfahrererkennung, Geschwindigkeitsregelanlage (Tempomat), Getriebe: 7-Gang-Direktschaltgetriebe (DSG), Getönte Scheiben, Green tec: Start-/Stopp-Automatik inkl. Bremsenergieerückgewinnung, Heckleuchten in Kristallglasoptik und animierten Blinkern, Heckscheibe beheizbar, Heckscheibenwischer inkl. Scheibenwaschanlage, ISOFIX-Vorbereitungen auf dem Beifahrersitz und den äußeren Rücksitzen inkl. Top-Tether-Verankerung, Innenspiegel automatisch abblendend, Kessy, schlüsselloses Zugangs- und Start-Stopp-System, Kindersicherung elektronisch, Klimaanlage Climatronic (2-Zonen), Kofferraumabdeckung, herausnehmbar, Kopfstützen (5) vorn und hinten höheneinstellbar, LED Nebelscheinwerfer, LED-Heckleuchten, LED-Scheinwerfer mit LED-Tagfahrlicht, Lackierung: Uni, Lenkrad: Lederlenkrad mit Multifunktionstasten mit Schaltwippen, Lenkrad: höhen- und längeneinstellbar, Leuchtweitenregulierung manuell, Mittelarmlehne hinten mit Durchlademöglichkeit, Mittelarmlehne vorn, inkl. Ablagefach, Motorschleppmomentregelung (MSR), Navigationssystem Columbus mit kapazitivem 10"-Farbdisplay, Parksensoren vorn und hinten, Polster: Stoff, Radiozubehör: 2 USB-C-Anschlüsse vorn, Radiozubehör: 8 Lautsprecher, Radiozubehör: Digitaler Radioempfang DAB+, Radiozubehör: Sprachbedienung, Regensensor, Reifendrucküberwachung, Reifenmobilitätsset, Räder: 17" Leichtmetallfelgen Rotare AERO, SKODA Care Connect, SKODA Infotainment Online, Servolenkung, elektromechanisch, Sicherheitsgurte, Sicherheitsleuchten in den Seitentüren vorn, Sitze: Beheizbare Vordersitze, Sitze: Elektrisch einstellbare Vordersitze mit Memory-Funktion, Sitze: Höheneinstellbarer Fahrer- und Beifahrersitz, Sitze: Rücksitzlehne 60:40 geteilt umklappbar, Speedlimiter, Spurhalteassistent (Lane Assist), Spurwechsel- und Ausparkassistent sowie Ausstiegswarner, Steckdose 12-V im Kofferraum, Telefon: Phonebox mit induktiver Ladefunktion (Verbindung über die Außenantenne), Telefon: SmartLink (MirrorLink, Apple CarPlay, Android Auto), Telefon: Wireless SmartLink für Apple CarPlay, Telefonfreisprecheinrichtung Bluetooth, Verzurösen im Kofferraum, Wegfahrsperre, Zentralverriegelung inklusive im Schlüssel integrierter Funkfernbedienung und EASY Start

## Sonderausstattung

Code	Bezeichnung
PK1	Anhängerkupplungsvorrichtung, schwenkbar inklusive Gespannstabilisierung und Adapter
3CX	Gepäcknetztrennwand
4E6	Komfortöffnung inklusive elektrischer Heckklappenbedienung Lackierung: Metallic
WC2,YO	Paket: Infotainmentpaket Columbus Plus (Combi)
Z	
WK2	Paket: Komfort & Relax (Combi)
WP1	Paket: Parken & Sicht
WA1	Paket: Reise (DSG)
3FU	Panoramaschiebedach, elektrisch
PJ3	Räder: 17" Leichtmetallfelgen Pulsar AERO, Schwarz glanzgedreht
PJA	Räder: Stahlreserventrad 16"
PHC	Standheizung

## Allgemeinzustand und Wartung

Abgesehen von den beschriebenen Schäden/Mängeln weist das Fahrzeug/Objekt einen, bezogen auf Alter und Nutzung, üblichen Gesamtzustand auf.

Wartungsnachweis: digital  
bis Wartung verbleiben: 24.800 km (zum Besichtigungszeitpunkt)

## Nicht akzeptierter Zustand / Ausstehende Reparaturen

Bezeichnung des Schadens / Rep.-Weg	Rep.Kost brutto	Anrechnung	Minderwert in EUR brutto	netto
1. Blende SOS-Schalter fehlt, erneuern (Bild 13)	216	voll	-216	-181,51
2. Motorhaube viele Steinschläge bis auf Grundierung, lackieren mit Lackaufbau (Bild 14, 15, 16)	610	anteilig	-278	-233,61
3. Kotflügel vorne rechts deformiert, erneuern (Bild 17, 18)	656	voll	-656	-551,26
4. Kniestück hinten rechts verkratzt, smart repair (Bild 19)	150	voll	-150	-126,05
5. Leichtmetallfelge Sommerradsatz glanzgedreht vorne rechts mehrfach verschrammt, erneuern (Bild 20, 21)	604	anteilig	-276	-231,93
<b>Rep.Kosten insgesamt / Minderwert</b>	<b>2.236</b>		<b>-1.576</b>	<b>-1.324,36</b>

## Akzeptierter Zustand / Gebrauchsspuren

Folgende Schäden sind in Anbetracht des Alters, der Laufleistung und dem Einsatzzweck als Gebrauchsspur einzustufen.

### Bezeichnung des Schadens

Türverkleidung vorne rechts leichte Kratzer,  
Heckklappenverkleidung leichte Kratzer,  
Türeinstieg hinten links leichte Kratzer,  
Heckklappe leichte Kratzer,  
Frontscheibe leichte Steinschläge,  
Stoßfänger hinten Ladekante und mittig verschrammt,  
Seitenwand hinten links leichte Kratzer und Steinschläge,

## Hinweise

Alle Beträge (ausgenommen eines evtl. aufgeführten merkantilen Minderwertes) beinhalten die gesetzliche Mehrwertsteuer. Minderwerte sind brutto und netto ausgewiesen.  
Alle systemseitig ermittelten Werte können Auf- oder Abrundungen enthalten.

Der Sachverständige  
Michael Fuchs

Im Rahmen einer Weitergabe oder Veröffentlichung dieses Dokuments, sind die allgemein gültigen datenschutzrechtlichen Grundsätze, insbesondere hinsichtlich der Anonymisierung personenbezogener Daten, zwingend einzuhalten.

Dieses Dokument wurde elektronisch gefertigt und ist auch ohne Unterschrift gültig.

Die ausgeführte Fahrzeugdokumentation sowie der dokumentierte Fahrzeugzustand wurden von folgenden Personen geprüft und bestätigt.

<b>Fahrer, der das Fahrzeug abstellt / übergibt / abliefert</b>		
Datum	Name in Druckbuchstaben	Unterschrift
<b>DEKRA Sachverständiger</b>		
Datum	Name in Druckbuchstaben	Unterschrift
<b>Empfänger / Spediteur / Abholer / Bevollmächtigter des Autohauses</b>		
Datum	Name in Druckbuchstaben	Unterschrift