



Bild 1 : Diagonal vorn links



Bild 2 : Diagonal vorn rechts



Bild 3 : Diagonal hinten rechts



Bild 4 : Diagonal hinten links





Bild 5 : Fahrzeugunterseite

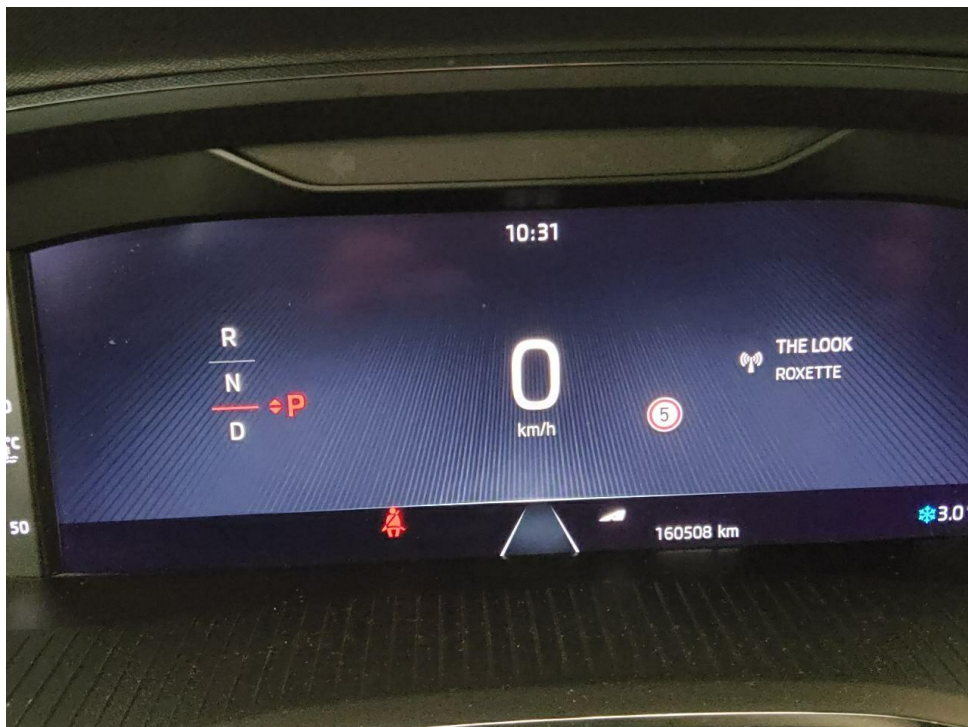


Bild 6 : Kombiinstrument (betriebsbereit) mit Km-Stand



Bild 7 : Serviceintervallanzeige



Bild 8 : Durch geöffnete Fahrertüre: Fahrersitz, Armaturenbrett und Schalthebel



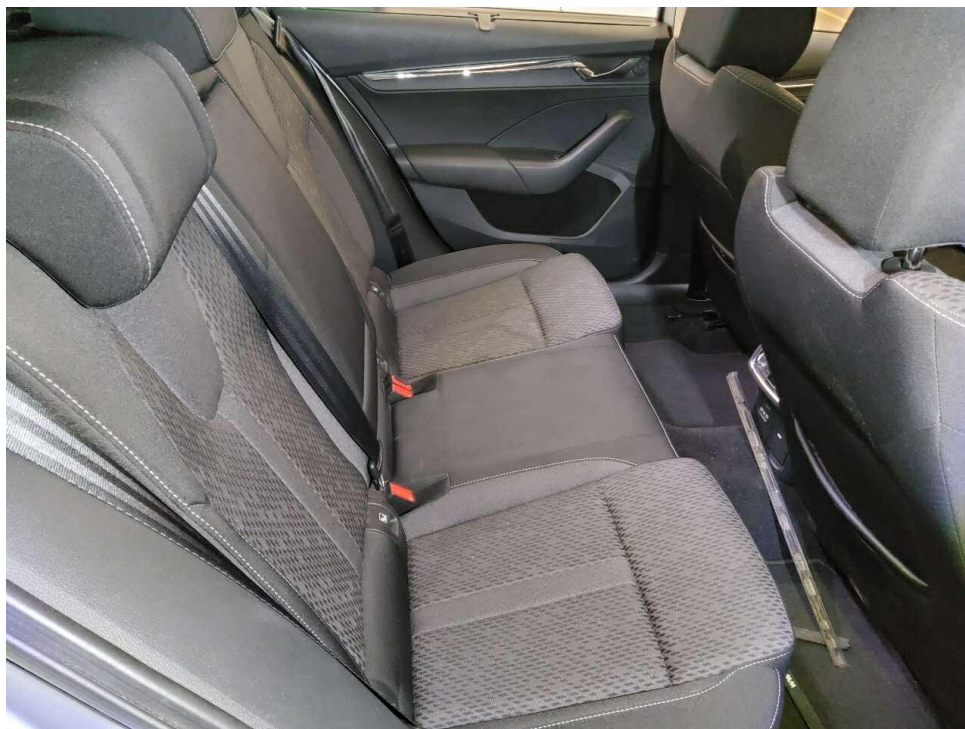


Bild 9 : Durch geöffnete hintere Tür: Rücksitzbank



Bild 10 : Mittelkonsole (Radio/Navi eingeschaltet)

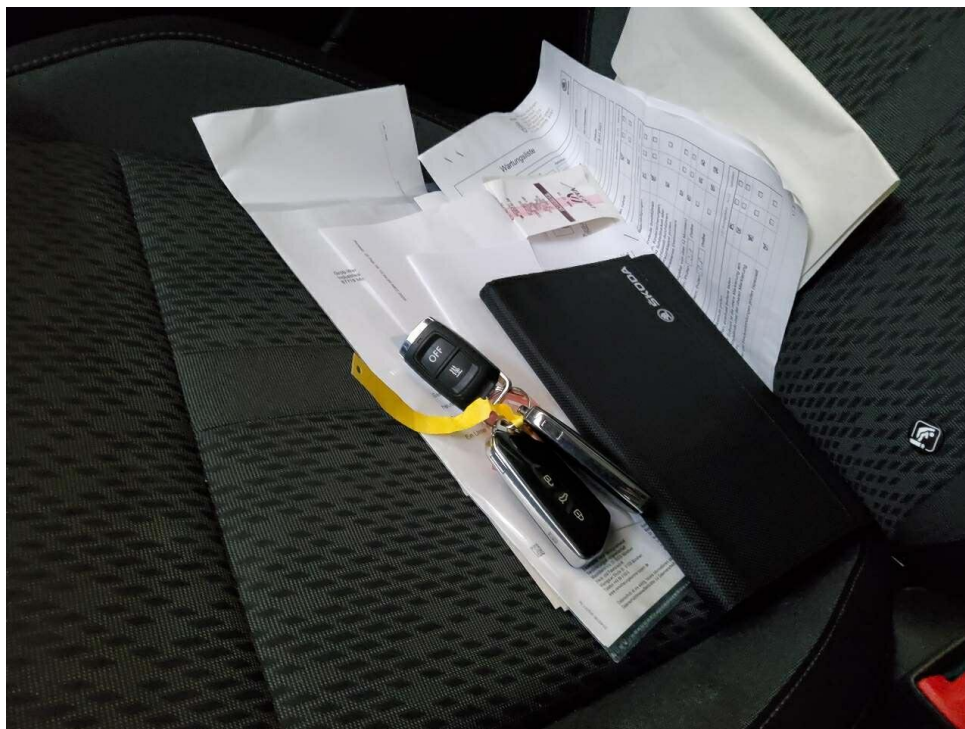


Bild 11 : Serviceheft letzter Eintrag, alle Fahrzeugschlüssel, Bordmappe



Bild 12 : 2. Radsatz





Bild 13 : Blende SOS-Schalter fehlt



Bild 14 : Motorhaube viele Steinschläge bis auf Grundierung

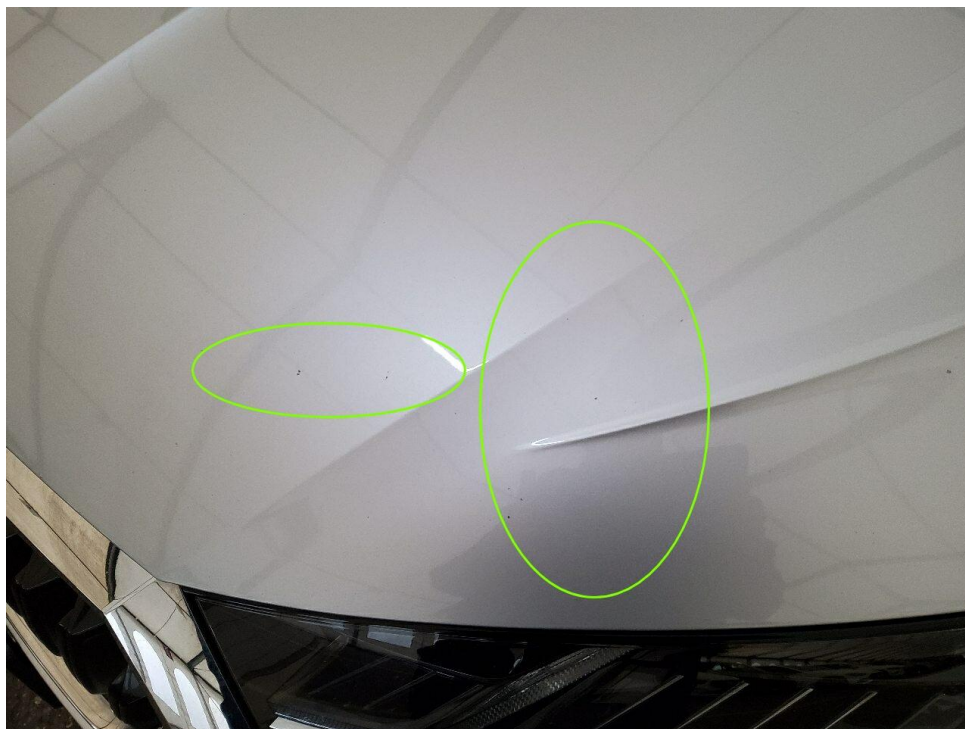


Bild 15 : Motorhaube viele Steinschläge bis auf Grundierung



Bild 16 : Motorhaube viele Steinschläge bis auf Grundierung





Bild 17 : Kotflügel vorne rechts deformiert



Bild 18 : Kotflügel vorne rechts deformiert



Bild 19 : Kniestück hinten rechts verkratzt

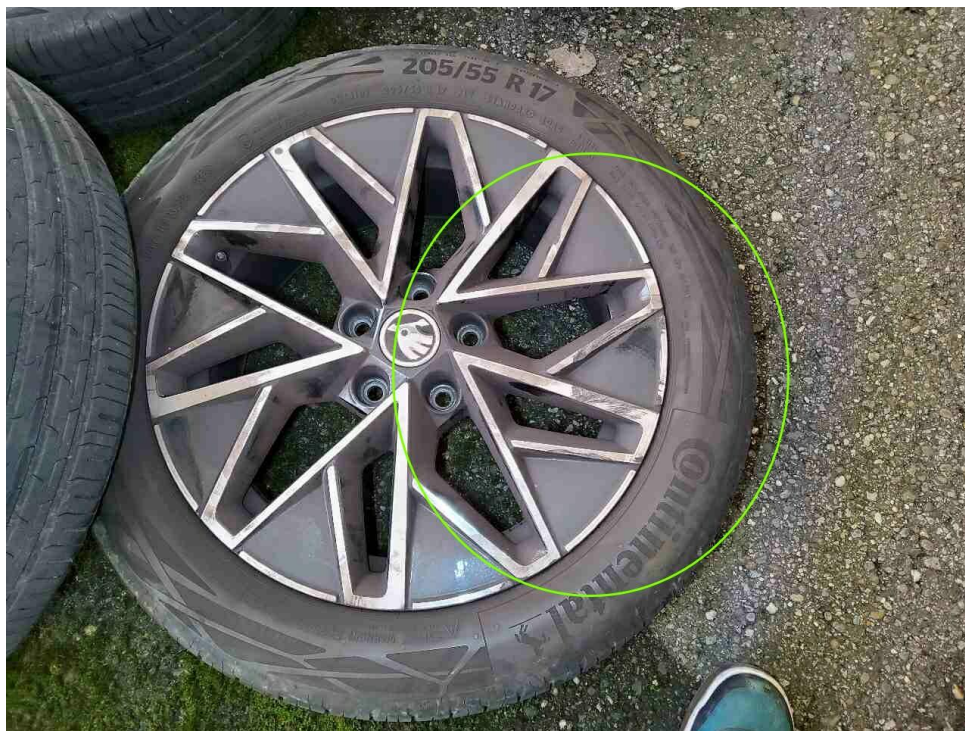


Bild 20 : Leichtmetallfelge Sommerradsatz glanzgedreht vorne rechts mehrfach verschrammt



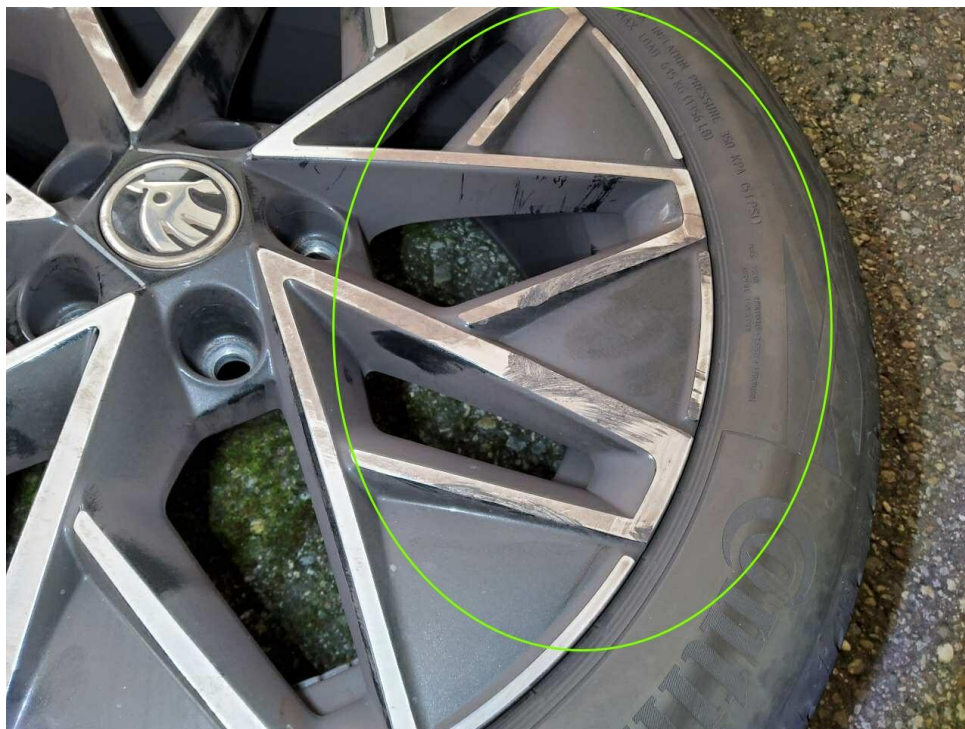


Bild 21 : Leichtmetallfelge Sommerradsatz glanzgedreht vorne rechts mehrfach verschrammt