



Athlon Verkaufsexpertise

Kunde :	Athlon Germany KD	Vertragsnummer :	12068750
Berichtsnummer :	0000000838621-DE949		
Amtl. Kennzeichen :	HF-F 1080		

Fahrzeugdaten

Skoda Kodiaq .

Fahrzeug-Ident.-Nr.:	TMBJJ7NS5N8029703	Laufleistung abgelesen:	139424 km
Erstzulassung / Baujahr:	28.02.2022 / 2022	Besichtigungsdatum/-ort:	29.04.2025 Düren
Fahrzeugart:	PKW	Aufbauart:	Kombilimousine
KBA-Nr. (HSN/ TSN):	800//4ART	Kraftstoff / Emissionsklasse:	Diesel / Euro 6
Getriebe Art:	automatic	Navi.-Datenträger:	Festplattenlaufwerk
Hubraum / Leistung:	1968 ccm / 110 kW (150 PS)	Antriebsart:	-
Lackfarbe:	Schwarz	Lackart:	Perleffekt
Anzahl Schlüssel:	2	Polster Art:	Stoff
Serviceheft verfügbar:	Digital	Farbe Innenausstattung:	Schwarz
Letzter Service km / am:	- / -		

Montierte Bereifung

Reifenart / Felgentyp:	Winterreifen	Aluminium
1. Achse - links / Zust.		215/65/R17/99 6 mm
1. Achse - rechts / Zust.		215/65/R17/99 6 mm
2. Achse - links / Zust.		215/65/R17/99 6 mm
2. Achse - rechts / Zust.		215/65/R17/99 6 mm
Verkehrssicherheit:	Verkehrssicher	

Unmontierte Bereifung

Reifenart / Felgentyp:	Sommerreifen	Aluminium
1. Achse - links / Zust.		285/50/R19/99 6 mm
1. Achse - rechts / Zust.		285/50/R19/99 6 mm
2. Achse - links / Zust.		285/50/R19/99 6 mm
2. Achse - rechts / Zust.		285/50/R19/99 6 mm
Verkehrssicherheit:	Verkehrssicher	

Informationen über evtl. nachgelieferte Fehlteile wie z.B. Schlüssel oder Servicehefte finden Sie unter den Ausstattungsdetails in Athloncarsale.

Die Athlon Verkaufsexpertise wurde unparteiisch und nach bestem Wissen und Gewissen erstellt. Die im Athlon Verkaufsexpertise aufgeführten Bilder sind Bestandteil der Fahrzeugbeschreibung, hinsichtlich der Ausstattung und des Fahrzeug-zustandes.



Serienausstattung

- Getriebe 7-Gang - Doppelkupplungsgetriebe DSG
- Ablagetasche an Vordersitzlehnen
- Airbag Beifahrerseite abschaltbar
- Ambiente-Beleuchtung LED
- Antriebs-Schlupfregelung (ASR)
- Ausstattungs-Paket: Family
- Außenspiegel elektr. verstell- und heizbar, beide
- Bremsassistent
- Brillenfach
- Diebstahl-Warnanlage mit Innenraumüberwachung und Abschleppschutz
- Einparkhilfe vorn und hinten
- Elektron. Stabilitäts-Programm (ESP)
- Fahrassistenz-System Auffahrwarnsystem mit City-Notbremsfunktion (Frontradar-Assistent)
- Fahrassistenz-System Einschaltautomatik für Fahrlicht (Fahrlichtassistent)
- Fahrassistenz-System Multi Collision Brake
- Fernbedienung für Zentralverriegelung
- 3. Bremsleuchte
- Heckleuchten LED (Kristallglas-Optik)
- Infotainment-Paket Amundsen
- Isofix-Aufnahmen für Kindersitz an Rücksitz
- Klimaanlage Climatronic 2-Zonen
- Kofferraum / Heckklappe elektrisch betätigt (öffnen + schließen)
- Kopf-Airbag-System
- Kopfstützen vorn
- Lendenwirbelstütze Sitz vorn rechts
- Lenksäule (Lenkrad) höhenverstellbar
- LM-Felgen
- Mittelarmlehne vorn
- Motor 2,0 Ltr. - 110 kW TDI
- Nebelscheinwerfer
- 8 Lautsprecher
- Airbag Beifahrerseite
- Airbag Fahrerseite
- Anti-Blockier-System (ABS)
- Antriebsart Frontantrieb
- Außenspiegel elektr. anklappbar, alle Spiegel mit Abblendautomatik
- Außenspiegel Wagenfarbe
- Bremsenergieergückgewinnung
- Dachreling
- Durchladeeinrichtung (Mittelarmlehne hinten)
- Elektron. Querdifferentialsperre (XDS)
- Fahrassistenz-Paket: Traveller Plus
- Fahrassistenz-System Berganfahr-Assistent (Hill-Holder)
- Fahrassistenz-System: Fernlichtassistent
- Fensterheber elektrisch vorn + hinten
- Laderaumabdeckung
- Gurtstraffer hinten
- Heckscheibenwischer
- Innenausstattung: Dekoreinlagen Anodized Cross
- Karosserie 5-türig
- Knieairbag Fahrerseite
- Komfort-Freisprecheinrichtung Bluetooth, mit Sprachsteuerung
- Kopfstützen hinten
- Lendenwirbelstütze Sitz vorn links
- Lenkrad (Leder - 2-Speichen) mit Multifunktion
- Lenksäule (Lenkrad) längsverstellbar
- Maxi-DOT Farbdisplay
- Modellpflege
- Multifunktionsanzeige
- Notrufsystem

- | | |
|--|---|
| <ul style="list-style-type: none"> • Phonebox • Radstand 2791 mm • Zentralverriegelung • Schadstoffarm nach Abgasnorm Euro 6d • Scheibenwaschdüsen heizbar • Scheibenwischer mit Regensensor • Scheinwerfer-Reinigungsanlage (SRA) • Seitenairbag vorn • Servolenkung elektronisch (Servotronic) • Sitz vorn rechts höhenverstellbar • Sitzheizung vorn + hinten • Sonnenblende links mit Spiegel • Start-Stop-Knopf (Start/Stop-Anlage ohne Schlüssel) • Steckdose (12V-Anschluß) im Koffer-/Laderaum • Stoßfänger Wagenfarbe • Türgriffe außen Wagenfarbe • Verzurösen Koffer-/Laderaum • Wegfahrsperre • Rußpartikelfilter | <ul style="list-style-type: none"> • Radioempfang digital (DAB+) • Reifendruck-Kontrollsystem • Rücksitzbank klappbar 1/3-2/3 • Schalt-/Wählhebelgriff Leder • Scheibenwischer Aero, vorn • Scheinwerfer LED mit adaptiver Lichtverteilung (AFS) • Schließ-/Startsystem Kessy • Seitenscheiben hinten + Heckscheibe abgedunkelt (SunSet) • Sitz vorn links höhenverstellbar • Sitzbezug / Polsterung: Stoff Tour • SmartLink (Apple CarPlay und Android Auto) • Sonnenblende rechts mit Spiegel • Start/Stop-Anlage • Steckdose (12V-Anschluß) in Mittelkonsole vorn • Textiltfussmatten • Verglasung getönt • Warnanlage für Sicherheitsgurte, Fahrer-/Beifahrerseite • Wireless SmartLink |
|--|---|

Sonderausstattung

- | | |
|--|---|
| <ul style="list-style-type: none"> • Fahrassistenz-Paket: Stau- und Notfallassistent • Frontscheibe heizbar • Kindersicherung elektr. betätigt • Lehnenentriegelung der Rücksitzlehne im Kofferraum • Perleffekt-Lackierung • Rückfahrkamera | <ul style="list-style-type: none"> • Fahrassistenz-System Fahrprofilwahl • Gepäckraum-Abtrennung (Netz) • Klimaanlage Climatronic 3-Zonen • LM-Felgen 7x19 (Triglav) • Reserverad platzsparend |
|--|---|

Wir weisen darauf hin, dass die Ausstattungsmerkmale dieser VIN Abfrage nur zu Ihrer Information dienen. Abweichungen sind in Einzelfällen möglich. Basisgrundlage für die Gebotsabgabe, sind in der Bietersoftware aufgeführten Ausstattungsmerkmale. Für einen Defekt von verborgen gebliebenen Schäden im Hinblick auf Elektronik und Mechanik, kann aufgrund des Tatbestandes gewerblicher Handel keine Haftungsübernommen werden.

Durchgeführte Technikprüfung

Klimaanlage:	Eine Funktion der Klimaanlage wurde zum Besichtigungszeitpunkt festgestellt.
Lichtanlage:	Die Lichtanlage war zum Besichtigungszeitpunkt in Ordnung.
Motorlauf:	Ein Probelauf des Motors wies akustische bzw. visuelle Mängel zum Besichtigungszeitpunkt auf. **Motorkontrolleuchte an
Hinweis:	*

Schaden



Karosserie außen

Bauteil	Schaden
1. Motorhaube	Verschmutzt (leicht)
2. Windschutzscheibe	Beschädigt
3. Stoßfänger Vorne	Kratzer
4. Türeinstieg Vorne - Links	Kratzer
5. Türeinstieg Hinten - Links	Verformt (leicht)
6. Stoßfänger Hinten	Kratzer
7. Tür Hinten - Rechts	Verformt (leicht)



Sonstiges

Bauteil	Schaden
8. Wartungsnachweis	Fehlt
9. Kofferraum	Gebrauchsspuren

Wir weisen darauf hin, dass das Fahrzeug zusätzlich zu den im Bericht aufgeführten Beschädigungen alters- und lauleistungsbedingte Gebrauchsspuren aufweisen kann, wie sie im normalen Gebrauch unvermeidlich sind (kleine Beulen, Dellen, Kratzer).

Bilddokumentation



Vorne links



Vorne rechts



Hinten links



Hinten rechts



Kombiinstrument



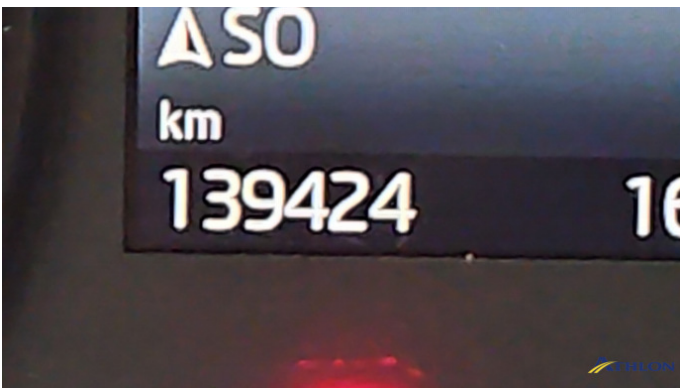
Mittelkonsole



Innen



Kofferraum



Kilometerstand



Felgen



Motorraum



Schlüssel



Sonstiges



Klimaanlage



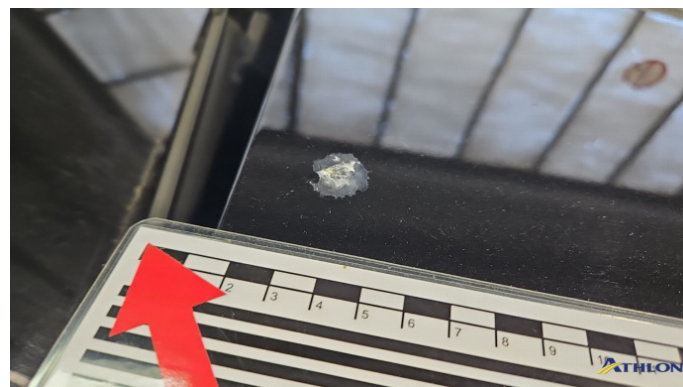
Tankdeckel



Windschutzscheibe



Bereifung



1. Motorhaube
Verschmutzt (leicht)



2. Windschutzscheibe
Beschädigt



3. Stoßfänger Vorne
Kratzer



3. Stoßfänger Vorne
Kratzer



4. Türeinstieg Vorne - Links
Kratzer



5. Türeinstieg Hinten - Links
Verformt (leicht)



5. Türeinstieg Hinten - Links
Verformt (leicht)



6. Stoßfänger Hinten
Kratzer



7. Tür Hinten - Rechts
Verformt (leicht)



9. Kofferraum
Gebrauchsspuren



9. Kofferraum
Gebrauchsspuren



9. Kofferraum
Gebrauchsspuren