



Expertise

Protokollnummer: 41001144
Auftrags-Nr / Referenz: 24998325
Besichtigungsdatum: 05.08.2025

Hersteller: Skoda	Modell: Superb Combi 2.0 TDI DSG Ambition
FIN: TMBJH7NP0N7021103	



Angaben zum Fahrzeug	
Hersteller / Typ / Modell / Ausstattung	
Skoda Superb Combi 2.0 TDI DSG Ambition	
Fahrgestellnummer	TMBJH7NP0N7021103
Laufleistung (abgelesen)	101.447 km
Erstzulassung	11.01.2022
Anzahl Halter	1
Nächste HU (Bericht lag vor)	05/2027
Leistung / Hubraum	110 kw / 1.968 ccm
Kraftstoffart / Zylinder	Diesel / 4
Getriebe / Anzahl Gänge	Automatik / 7
Antriebsart	Frontantrieb
Fahrzeugart	PKW Kombi
Farbe / Farbcode	Lava-Blau Metallic (W5Q)
Türen / Sitze	5 / 5
Polsterart	Stoff/Leder Kombination
Polsterfarbe	Schwarz-Anthrazit
Raucherfahrzeug	Nein



Angaben zum Fahrzeug

Wartungsheft / Nachweis	digitaler Nachweis / vollständig	Restlauf bis Service	21.100 km
Letzte Wartung am / bei	05/2025 bei 96.039 km		
Schlüssel ist/soll	2 / 2	FZG-Dokumente	ZB#2 (B) lag vor (Kopie), ZB#1 (S) lag nicht vor
		BriefNr	GG207793
Vorschaden / Unfall	Keine Feststellbar	Nachlackierung	Keine Feststellbar
Besichtigungsbedingungen	Ausreichend	Hubmittel / Grube	ja
Probefahrt	Kurze Fahrt auf dem Betriebsgelände	Motorlauf	durchgeführt
HSN/TSN	8004 / APL 01345		
Abgasnorm	EURO6;WLTP;AP;PI/CI; M, N1 I	Feinstaubplakette	
zul. Gesamtgewicht	2.196 kg	Leergewicht	

Bereifung

Montierte Bereifung

#	Reifengröße	Reifentyp	Hersteller	Profiltiefe
1)	215/60 R16 95V	Sommerreifen auf Leichtmetall	Continental	4mm / 4mm
2)	215/60 R16 95V	Sommerreifen auf Leichtmetall	Continental	4mm / 4mm

Zusatzbereifung

#	Reifengröße	Reifentyp	Hersteller	Profiltiefe
1)	215/60 R16 99H	Winterreifen auf Leichtmetall	Continental	6mm / 6mm
2)	215/60 R16 99H	Winterreifen auf Leichtmetall	Goodyear	6mm / 6mm

Ersatz

Typ	Reifengröße	Reifentyp	Hersteller	Profiltiefe
Tirefit		Ablaufdatum 10/2025		

Legende: Profiltiefenangabe für Reifen links an erster Stelle, für Reifen rechts an zweiter Stelle der Achse in Fahrtrichtung

Ausstattung

Serienausstattung

- Ablagefächer geschlossen, hinter den Radhauskästen im Kofferraum inklusive Cargoelementen
- Airbag, Fahrer- und abschaltbarer Beifahrerairbag
- Airbag, Fahrer-Knieairbag
- Airbag, Kopfairbags
- Airbag, Seitenairbags vorne
- Antiblockiersystem (ABS)
- Antriebsschlupfregelung (ASR)
- Außenspiegel elektrisch einstell- und beheizbar
- Außenspiegel und Türgriffe in Wagenfarbe
- Außenspiegel, elektrisch anklappbar (mit Bordingspots - Innen- & Außenspiegel mit automatischer Abblendung)
- Bremsassistent, hydraulisch (HBA)
- Dachreling, schwarz
- Dieselpartikelfilter und SCR-Katalysator
- Dritte Bremsleuchte
- Elektronische Parkbremse inklusive Auto-Hold-Funktion
- Elektronische Stabilisierungskontrolle (ESC)
- Fensterheber elektrisch vorn und hinten, inkl. Einklemmschutz und Kindersicherung
- Geschwindigkeitsregelanlage (Tempomat) inkl. Speedlimiter
- Getriebe: 7-Gang-Direktschaltgetriebe (DSG)
- Getönte Scheiben
- Heckscheibe beheizbar
- Heckscheibenwischer inkl. Scheibenwaschanlage
- ISOFIX-Vorbereitung auf den äußeren Rücksitzen, inklusive Top-Tether
- Kopfstützen vorn und hinten höhenverstellbar
- LED - Heckleuchten
- Lenkrad: höhen-und längeneinstellbar
- Leseleuchten vorn und hinten am Dachhimmel
- Mittelarmlehne hinten mit Becherhaltern und Durchlademöglichkeit
- Multifunktionsanzeige im Kombiinstrument
- Nebelscheinwerfer LED mit integriertem Abbiegelicht
- Polster: Stoff
- Radiozubehör: 2 USB-A-Anschlüsse in der Mittelkonsole
- Radiozubehör: Digitaler Radioempfang DAB+
- Radiozubehör: In Car Communication
- Radiozubehör: Wireless SmartLink für Apple Car Play
- Reifendrucküberwachung
- Räder: 16" Leichtmetallfelgen Orion (6, 5J x 16" ET 41 mit Bereifung 215/60 R16)
- Servolenkung, elektromechanisch
- Sitze: Einstellbare Lendenwirbelstützen in den Vordersitzen
- Sitze: Höheneinstellbare Vordersitze
- Sitze: Rücksitzlehne 60:40 geteilt umklappbar
- Ablagen (Tickethalter an der Windschutzscheibe 4 Dachhaltegriffe, hinten mit Kleiderhaken Kleiderhaken an der B-Säule Halterung für die Warnwesten in den vorderen Türen Brillenfach am Dachhimmel Ablagefächer in den Türverkleidungen (vorn und hinten) mit 1, 5l Flaschenhalter Becherhalter in der Mittelkonsole vorn mit Easy-Open Flaschenöffnung Ablageetaschen an den Vordersitzrücklehnen Ablagefächer hinter den Radhauskästen im Kofferraum inkl. Cargoelementen Beleuchteter Kofferraum)
- Beleuchtetes Handschuhfach
- Berganfahrassistent
- Dachhimmel Grau
- Dekoreinlage Silber Brushed
- Drehzahlmesser
- Easy Start (Start-Stopp-Taste anstelle Zündschloss)
- Elektronische Querdifferenzialsperre (XDS+)
- Fahrlichtassistent und Regensensor (Tunnellicht, Coming- und Leaving-Home-Funktion)
- Frontradarassistent inkl. City-Notbremsfunktion (Der Frontradarassistent warnt vor bevorstehenden Kollisionen und initiiert eine Bremsung, um die Wucht eines unvermeidbaren Aufpralls zu verringern. Der Frontradarassistent überwacht mit einem im Kühlergrill integrierten Radarsensor permanent die Entfernung zum vorausfahrenden Verkehr.)
- Kofferraumabdeckung, einroll- sowie herausnehmbar, halbautomatisch
- LED-Abblendlicht
- Lenkrad: 2- Speichen-Lederlenkrad mit Multifunktionstasten (inkl. Schalt- und Handbremshebel in Leder)
- Mittelarmlehne vorn mit Ablagefach
- Motorschleppmomentregelung (MSR)
- Multikollisionsbremse
- Parksensoren hinten
- Radio: Infotainmentsystem Bolero (Kapazitiver Multi-Touch-Display 8, 0" (800x480) - 8 Lautsprecher - Wireless Smartlink für Apple Car Play)
- Radiozubehör: SmartLink+ (Apple CarPlay - Android Auto - MirrorLink - SmartGate)
- Reifenmobilitätsset (Reifenpannenspray inkl. Kompressor)
- Scheibenwaschdüsen beheizt
- Sicherheitsgurte Superb (Höheneinstellbare Dreipunkt-Sicherheitsgurte vorn, mit Gurtstraffern - Drei Dreipunkt-Sicherheitsgurte hinten - Gurtanlegesignalisation für alle Sitze)



- Sonnenblende auf Fahrer- und Beifahrerseite mit beleuchtetem Make-Up-Spiegel
- Start-/Stopp-Automatik inkl. Bremsenergieerückgewinnung
- Steckdose 12-V im Kofferraum
- Steckdose 12-V in der Mittelkonsole vorn und hinten
- Telefon: Komfort Telefonfreisprecheinrichtung Bluetooth (ohne Anbindung an die Außenantenne)
- Verchromte Elemente (bei Luftausströmern, Lichtschalter, Musik- oder Navigationssystemen, Klimaanlage)
- Verzurrsen im Kofferraum
- Wegfahrsperre

Sonderausstattung

- Adaptiver Abstandsassistent ACC (Regelbereich bis 210 km/h) (ersetzt Geschwindigkeitsregelanlage)
- Klimaanlage Climatronic (3-Zonen) (vollautomatisch, für Fahrer und Beifahrer und Fond getrennt regelbar)
- Paket: Business Columbus (Ambition, Combi) (dynamisches Radio-Navigationssystem Columbus kapazitives 9, 2" Touchdisplay Farbige Maxi-Dot Display WLAN Hotspot Sprachbedienung Phonebox mit induktiver Aufladefunktion (Verb. über Außenantenne) Müdigkeitserkennung 230 V Steckdose, USB-Anschlüsse, Tablethalter im Fond Sunset (Heckscheibe und hintere Seitenscheiben dunkel getönt) Infotainment Online 3 J. Netzprogramm im Kofferraum Gepäcknetztrennwand Elektrische Heckklappenbedienung Multifunktionsablage unter der Kofferraumabdeckung)
- Verkehrszeichenerkennung für Navigationssysteme

- SKODA Care Connect (SOS-Notruffunktion (Emergency Call inkl. automatischer Aktivierung bei einem Unfall mit Airbagauslösung) Mobilitätsservice (Verbindungsmöglichkeit zur schnellen Hilfe im Pannenfall) Informationsservice (Verbindungsmöglichkeit zur Hotline für alle Fragen rund um Fahrzeugfunktionen) Kostenloser Fahrzeugfernzugriff für 1 Jahr (Remote Access) mit Zugriffsmöglichkeit auf Fahrzeugdaten und -funktionen via Smartphone, z. B. Parkposition, Warnblinkanlage einschalten, aktueller Status der Tankfüllung)
- Zentralverriegelung mit Funkfernbedienung

- Digitales Kombiinstrument (Virtuelles Cockpit) 10,2"
- Kessy, schlüsselloses Zugangs- und Start-Stopp-System
- Lackierung: Metallic
- Lenkrad: Beheizbares Lenkrad (2 Speichen) (mit Schaltwippen)
- Parksensoren vorn und hinten
- Polster: Microfaser-Leder-Ausstattung (Elektrisch einstellbare Vordersitze mit Memory-Funktion - Fußraumbelichtung vorne und hinten)
- Sitze: Beheizbare Vordersitze
- Spurhalte- (Lane Assist), Spurwechsel- (Blind-Spot Detection), Auspark-, Notfall- und Stauassistent (Spurhalteassistent (Lane Assist) mit adaptiver Spurführung)
- Trenngitter Skoda Superb Combi (Händler)

Kurze Sachverständige Feststellungen

Vorgelegte Dokumente	Zum Zeitpunkt der Besichtigung lag die Zulassungsbescheinigung Teil 2 (Brief) vor, die Zulassungsbescheinigung Teil 1 (Schein) lag nicht vor. (Kopie)
FIN-Vergleich	Die Fahrzeug-Identifizierungsnummer (FIN) wurde abgelesen und die Übereinstimmung im Verlauf der Besichtigung durch den Unterzeichner mit den vorgelegten Unterlagen festgestellt.
Besichtigung	Die Besichtigungsbedingungen waren zur Beurteilung des Fahrzeuges ausreichend. Zur Untersuchung des Fahrzeuges standen Hubmittel bzw. eine Grube zur Verfügung.
Probefahrt	Es wurde eine kurze Bewegungs- und Rangierfahrt auf dem Betriebsgelände durchgeführt.
Motorlauf	Ein Probelauf des Motors wurde durchgeführt.

Wertmindernde Faktoren

Nr.	Bauteilgruppe	Beschreibung
1	Tür vorn rechts	Zierleiste unten - Kratzer - Smart Repair
2	Interieur	Laderaumboden - verschmutzt - reinigen
3	Tür vorn links	Zierleiste unten - Kratzer - Smart Repair
4	elektronische Systeme	Spurhaltesystem - elektrischer Fehler - Diagnose durchführen
5	Tür vorn links	Tür - Delle(n) - Smart Repair
6	Seitenwand rechts	Einstieg - Kratzer - Smart Repair
7	Tür hinten links	Tür - Kratzer - Smart Repair



Nr.	Bauteilgruppe	Beschreibung
8	Stoßfänger vorn	Stoßfänger vorn (unterhalb) - verkratzt / verschürft - Smart Repair
9	Seitenwand links	Einstieg - Delle / Lackschaden - Smart Repair
10	Stoßfänger hinten	Spoiler - verkratzt / verschürft - erneuern
11	Seitenwand rechts	Seitenwand - Delle / Lackschaden - instandsetzen und lackieren
12	Stoßfänger hinten	Stoßfänger hinten - verkratzt / verschürft - lackieren
13	Seitenwand links	Seitenwand - Delle / Lackschaden - instandsetzen und lackieren
14	Tür hinten rechts	Tür - Delle / Lackschaden - lackieren
15	Verglasung	Frontscheibe - Steinschlag - erneuern

Gebrauchsspuren

Nr.	Bauteilgruppe	Beschreibung
1	Interieur	Innenraum - verschmutzt - kein Abzug
2	Motorhaube	Motorhaube - Steinschlag - kein Abzug
3	Kotflügel rechts	Kotflügel rechts - Kratzer - kein Abzug
4	Karosserie	Karosserie - Kratzer - kein Abzug
5	Fahrzeugdach	Dach - Steinschlag - kein Abzug
6	Kotflügel links	Kotflügel links - Kratzer - kein Abzug
7	Heckleuchte	Heckleuchte links - Kratzer - kein Abzug

Das Fahrzeug weist dem Alter und Einsatz entsprechende Gebrauchsspuren auf.

Auftrag/Auftragsumfang

Es wurde der Auftrag erteilt, ein Verkaufsbericht über das beschriebene Fahrzeug zu erstellen. Dieses beinhaltet folgende Umfänge:

- Beschreibung von kernrelevanten Angaben zum Fahrzeug
- Dokumentation von Ausstattungsmerkmalen
(Lieferung durch Drittdienstleister)
- Dokumentation von Schäden, Mängeln, Fehlteilen
- Dokumentation von Vorschäden, unreparierten Vorschäden, Nachlackierungen
- eine kurze Sicht- oder Funktionsprüfung der Ausstattungsdetails sofern möglich.
(Funktionsprüfungen von Fahrerassistenzsysteme gehören nicht zum Leistungsumfang!)
- eine Fotodokumentation des Fahrzeuges



Grundlage zum Auftrag

Grundlage dieses Produktes stellt der Leitfaden für Fahrzeugrücknahmen und Bewertungen der Alphabet Fuhrpark GmbH dar. Die expliziten Feststellungen im Einzelfall trifft der Sachverständige objektiv im Rahmen der vorgegebenen Standards aufgrund eigener Sachkunde.

Die Fahrzeugbesichtigung erfolgt im demontagefreien Zustand.

Schäden oder Mängel welche erst im Rahmen von Zerlege-/ Diagnosearbeiten oder durch erweiterte Kenntnisse festgestellt werden können, verbleiben im Bereich des Prognoserisikos. Ein erweitertes Risiko besteht durch verschwiegene Mängel welche durch arglistige Täuschung hervorgerufen, und durch den sachverständigen nicht identifizierbar waren.

Schäden oder Mängel, die aus einer normalen Nutzung bzw. Abnutzung des Fahrzeuges entstanden sind, werden gemäß dem zugrunde gelegten Standard akzeptiert.

Ein expliziter Ausweis und eine monetäre Betrachtung der zu erwartenden Merkmale innerhalb des Produktes erfolgten nicht.

Merkmale, welche in ihrer Art und Ausprägung leicht über den üblichen Gebrauch hinausgehen jedoch keine inakzeptable Beschädigung darstellen, werden ggf. unter Gebrauchsspuren dokumentiert und ausgewiesen.

Schäden oder Mängel, welche gemäß dem zugrunde gelegten Standard, nicht mehr einer normalen Nutzung bzw. Abnutzung zugeordnet werden können, werden im Produkt unter Wertmindernde Faktoren aufgelistet.

Je nach Produktspezifikation kann ein monetärer Ausweis erfolgen. Insofern dieses stattfindet können die Kosten zu 100% dargestellt sein oder anteilig gemäß Fahrzeugalter und Laufleistung.

Vorschäden

Am Fahrzeug konnten augenscheinlich keine reparierten Vorschäden festgestellt werden.

Bemerkungen

- Winterradsatz ist kein Bestandteil des Auslieferungsumfangs.



Abbildung 1: Schräg vorne (links)



Abbildung 2: Schräg vorne (rechts)



Abbildung 3: Schräg hinten (links)



Abbildung 4: Schräg hinten (rechts)



Abbildung 5: Innenraum vorne



Abbildung 6: Innenraum hinten



Abbildung 7: Kombiinstrument



Abbildung 8: Instrumententafel

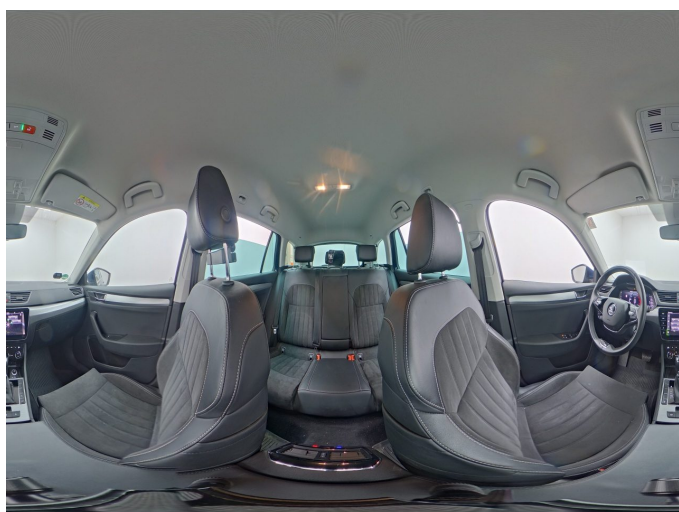


Abbildung 9: Innenraum 360° Ansicht



Abbildung 10: Laderaum



Abbildung 11: FIN



Abbildung 12: Montierte Bereifung



Abbildung 13: Dokumente



Abbildung 14: Dokumente

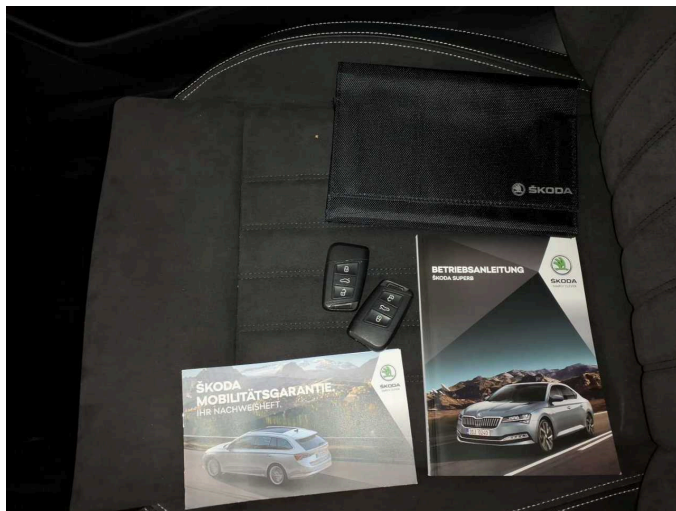


Abbildung 15: Dokumente



Abbildung 16: Dokumente



Abbildung 17: Zusatzbereifung



Abbildung 18: Navigation



Abbildung 19: Sonstiges



Abbildung 20: Sonstiges



Abbildung 21: Sonstiges



Abbildung 22: Sonstiges



Abbildung 23: Sonstiges



Abbildung 24: Sonstiges



Abbildung 25: Sonstiges



Abbildung 26: Sonstiges



Abbildung 27: Sonstiges



Abbildung 28: Sonstiges



Abbildung 29: Sonstiges

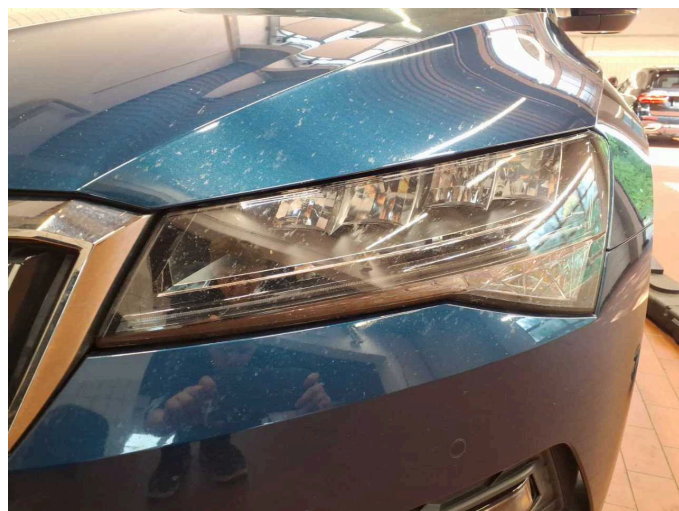


Abbildung 30: Sonstiges



Abbildung 31: Sonstiges



Abbildung 32: Sonstiges

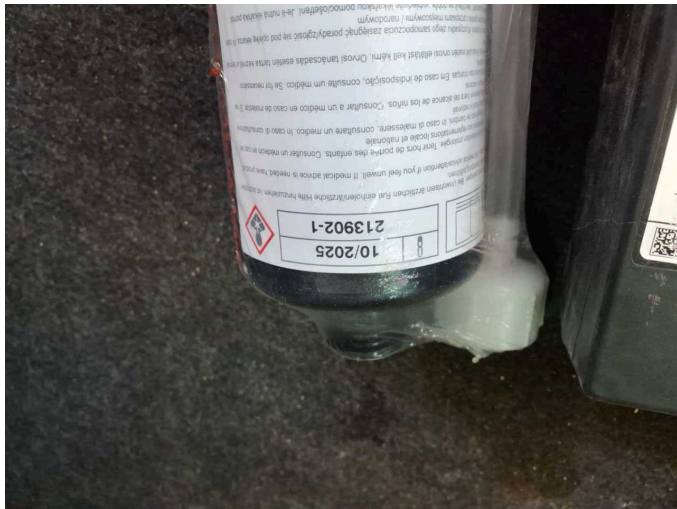
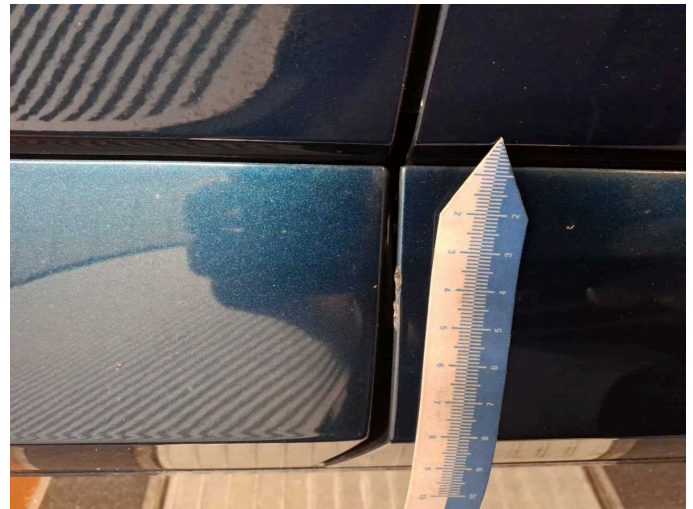
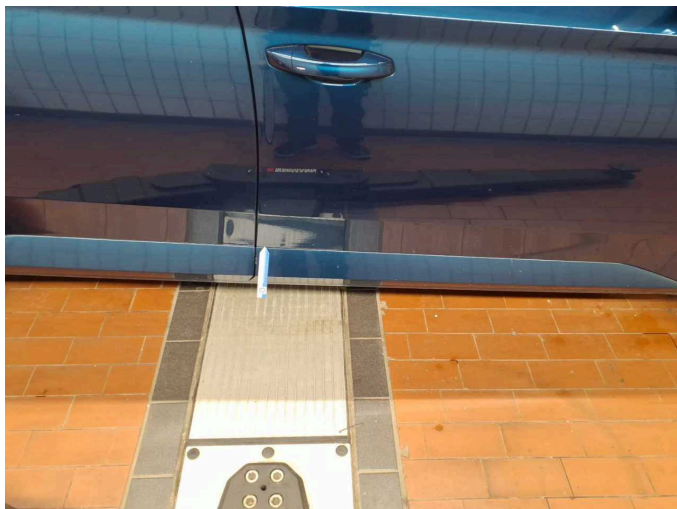


Abbildung 33: Sonstiges



Beschädigung 1: Tür vorn rechts: Zierleiste unten - Kratzer - Smart Repair



Beschädigung 1: Tür vorn rechts: Zierleiste unten - Kratzer - Smart Repair



Beschädigung 2: Interieur: Laderaumboden - verschmutzt - reinigen



Beschädigung 2: Interieur: Laderaumboden - verschmutzt - reinigen



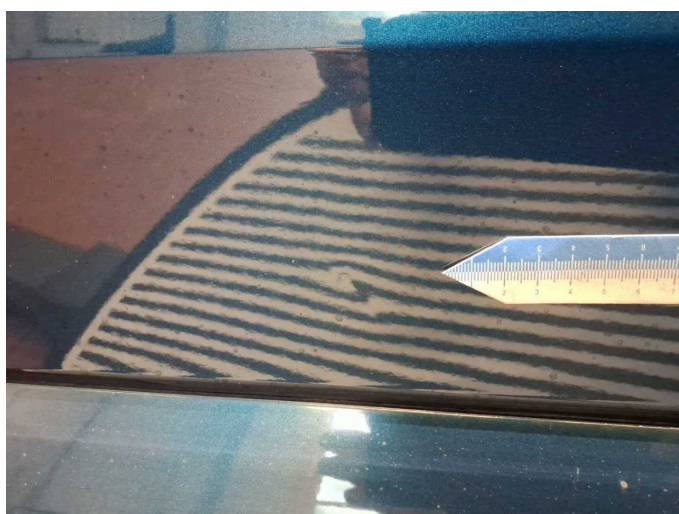
Beschädigung 3: Tür vorn links: Zierleiste unten - Kratzer - Smart Repair



Beschädigung 3: Tür vorn links: Zierleiste unten - Kratzer - Smart Repair



Beschädigung 4: elektronische Systeme: Spurhaltesystem - elektrischer Fehler - Diagnose durchführen



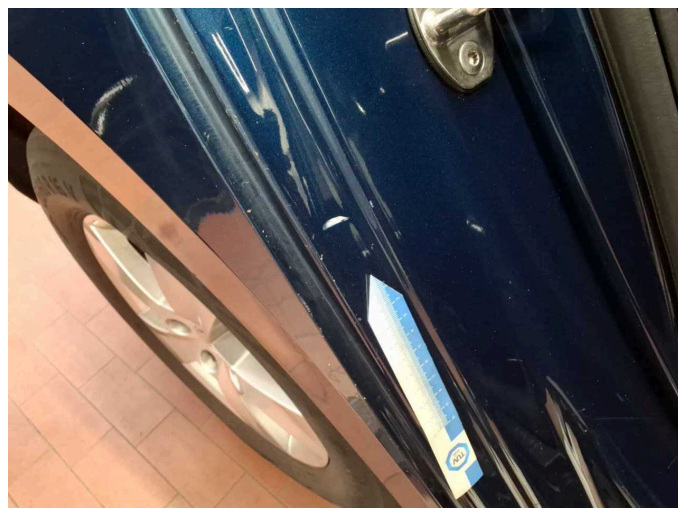
Beschädigung 5: Tür vorn links: Tür - Delle(n) - Smart Repair



Beschädigung 5: Tür vorn links: Tür - Delle(n) - Smart Repair



Beschädigung 6: Seitenwand rechts: Einstieg - Kratzer - Smart Repair



Beschädigung 6: Seitenwand rechts: Einstieg - Kratzer - Smart Repair



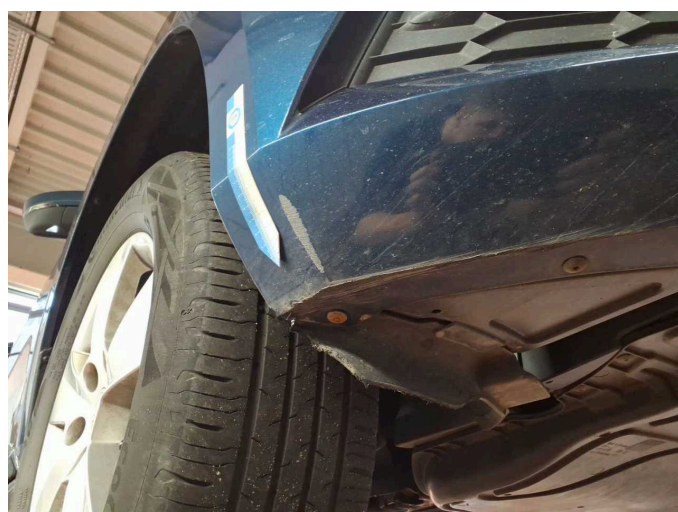
Beschädigung 7: Tür hinten links: Tür - Kratzer - Smart Repair



Beschädigung 7: Tür hinten links: Tür - Kratzer - Smart Repair



Beschädigung 8: Stossfänger vorn: Stossfänger vorn (unterhalb) - verkratzt / verschürft - Smart Repair



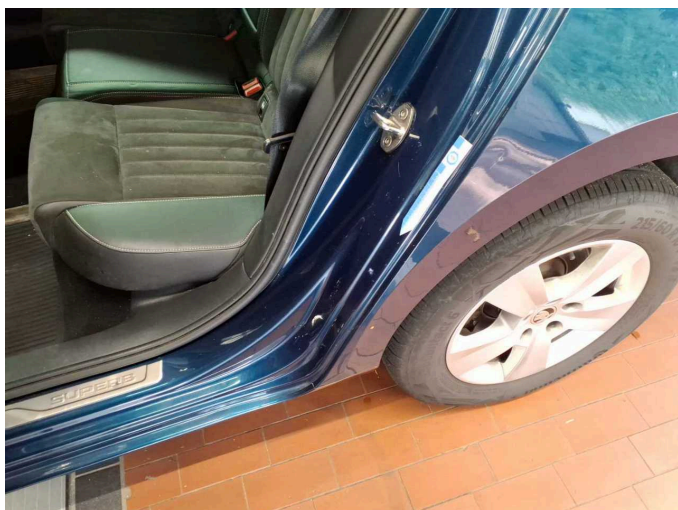
Beschädigung 8: Stossfänger vorn: Stossfänger vorn (unterhalb) - verkratzt / verschürft - Smart Repair



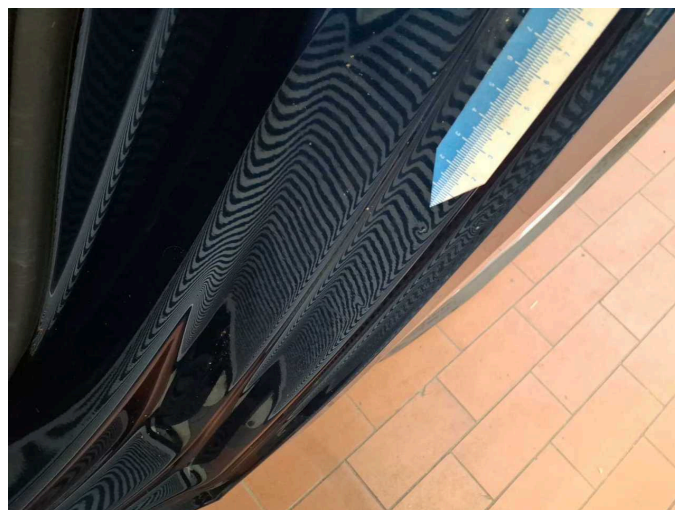
Beschädigung 8: Stossfänger vorn: Stossfänger vorn (unterhalb) - verkratzt / verschürft - Smart Repair



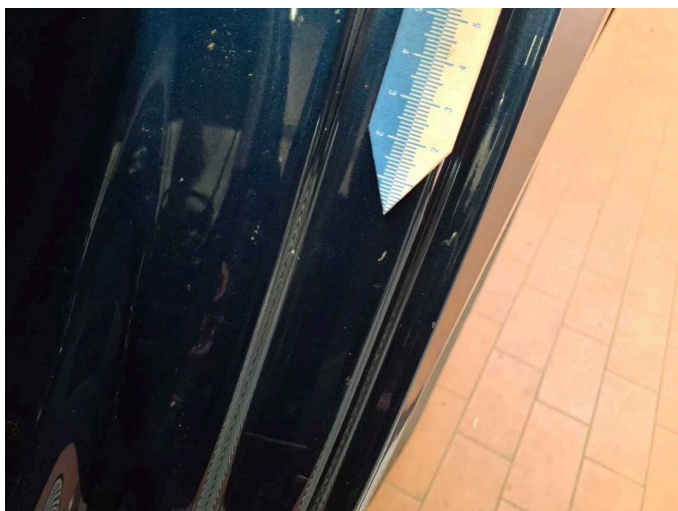
Beschädigung 8: Stossfänger vorn: Stossfänger vorn (unterhalb) - verkratzt / verschürft - Smart Repair



Beschädigung 9: Seitenwand links: Einstieg - Delle / Lackschaden - Smart Repair



Beschädigung 9: Seitenwand links: Einstieg - Delle / Lackschaden - Smart Repair



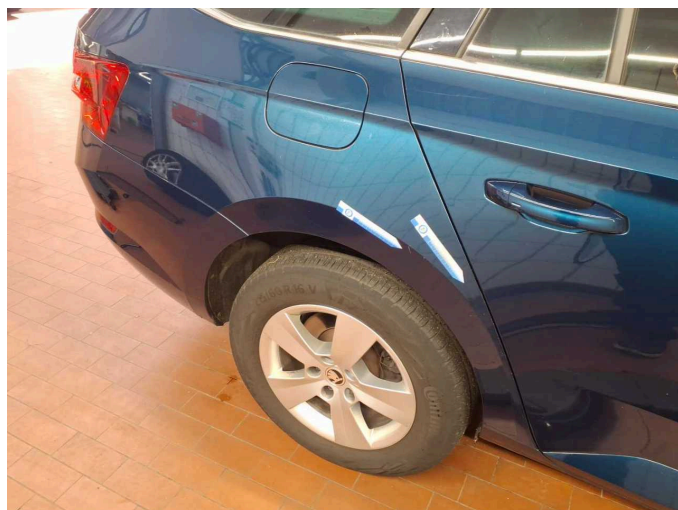
Beschädigung 9: Seitenwand links: Einstieg - Delle / Lackschaden - Smart Repair



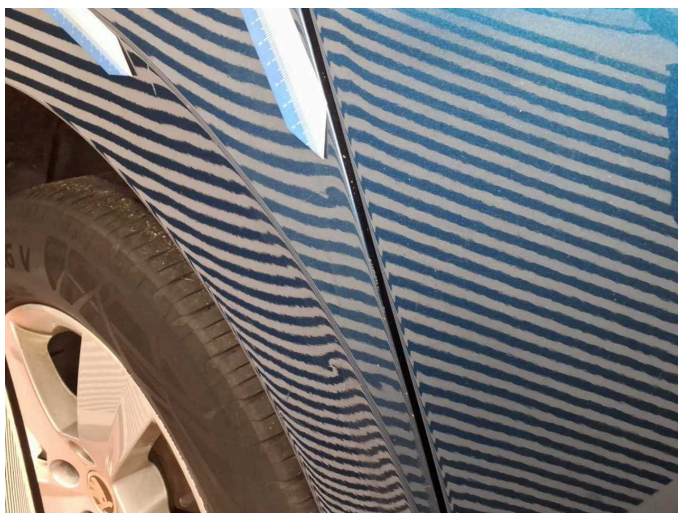
Beschädigung 10: Stossfänger hinten: Spoiler - verkratzt / verschürft - erneuern



Beschädigung 10: Stossfänger hinten: Spoiler - verkratzt / verschürft - erneuern



Beschädigung 11: Seitenwand rechts: Seitenwand - Delle / Lackschaden - instandsetzen und lackieren



Beschädigung 11: Seitenwand rechts: Seitenwand - Delle / Lackschaden - instandsetzen und lackieren



Beschädigung 11: Seitenwand rechts: Seitenwand - Delle / Lackschaden - instandsetzen und lackieren



Beschädigung 12: Stossfänger hinten: Stossfänger hinten - verkratzt / verschürft - lackieren



Beschädigung 12: Stossfänger hinten: Stossfänger hinten - verkratzt / verschürft - lackieren



Beschädigung 12: Stossfänger hinten: Stossfänger hinten - verkratzt / verschürft - lackieren



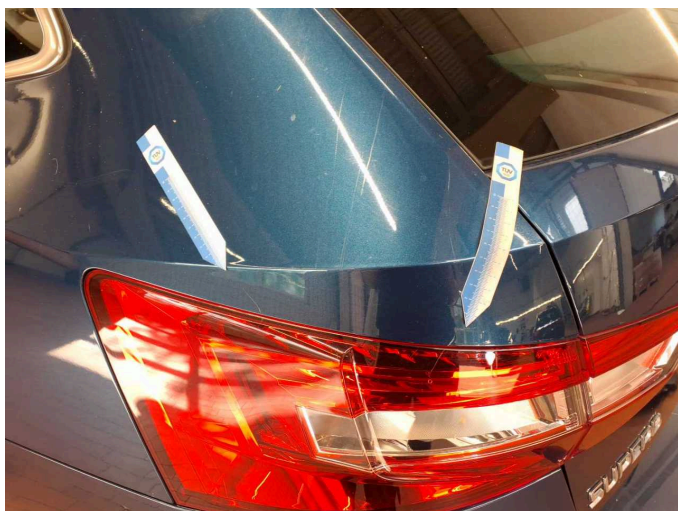
Beschädigung 12: Stossfänger hinten: Stossfänger hinten - verkratzt / verschürft - lackieren



Beschädigung 12: Stossfänger hinten: Stossfänger hinten - verkratzt / verschürft - lackieren



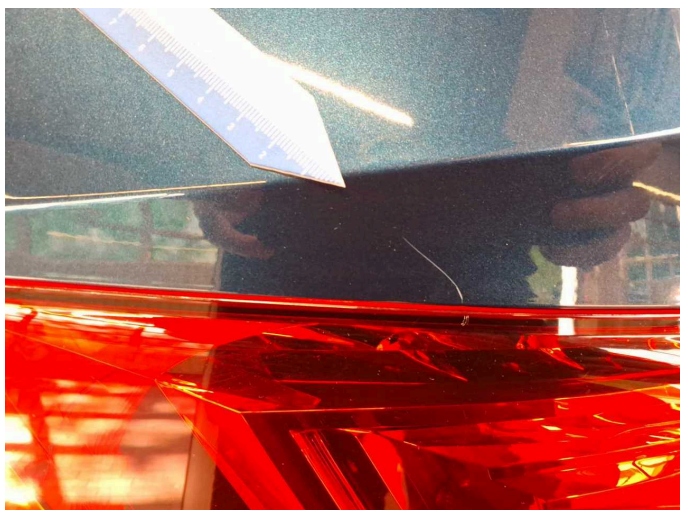
Beschädigung 12: Stossfänger hinten: Stossfänger hinten - verkratzt / verschürft - lackieren



Beschädigung 13: Seitenwand links: Seitenwand - Delle / Lackschaden - instandsetzen und lackieren



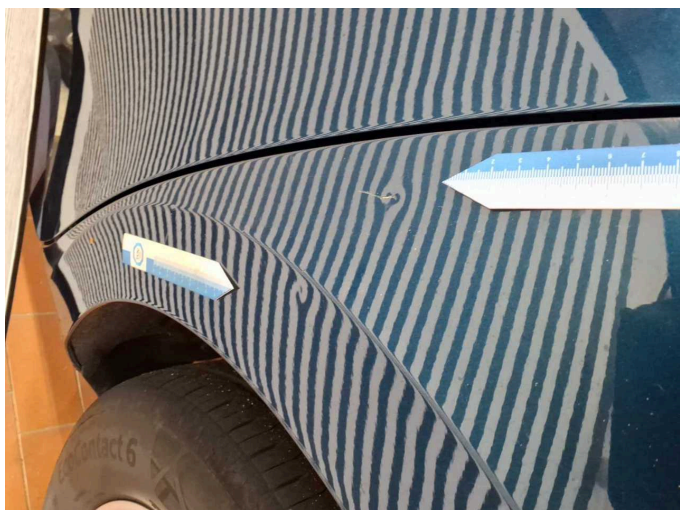
Beschädigung 13: Seitenwand links: Seitenwand - Delle / Lackschaden - instandsetzen und lackieren



Beschädigung 13: Seitenwand links: Seitenwand - Delle / Lackschaden
- instandsetzen und lackieren



Beschädigung 13: Seitenwand links: Seitenwand - Delle / Lackschaden
- instandsetzen und lackieren



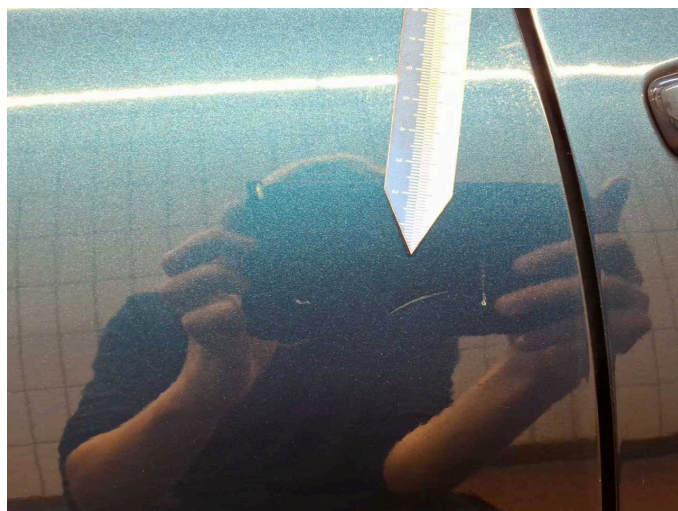
Beschädigung 13: Seitenwand links: Seitenwand - Delle / Lackschaden
- instandsetzen und lackieren



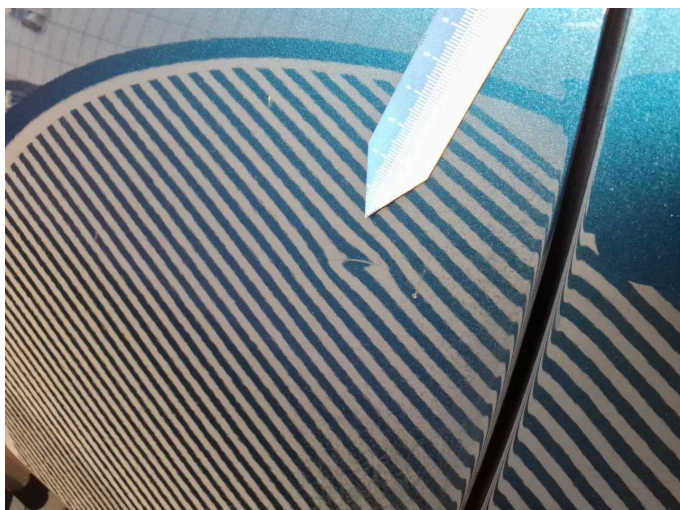
Beschädigung 13: Seitenwand links: Seitenwand - Delle / Lackschaden
- instandsetzen und lackieren



Beschädigung 14: Tür hinten rechts: Tür - Delle / Lackschaden -
lackieren



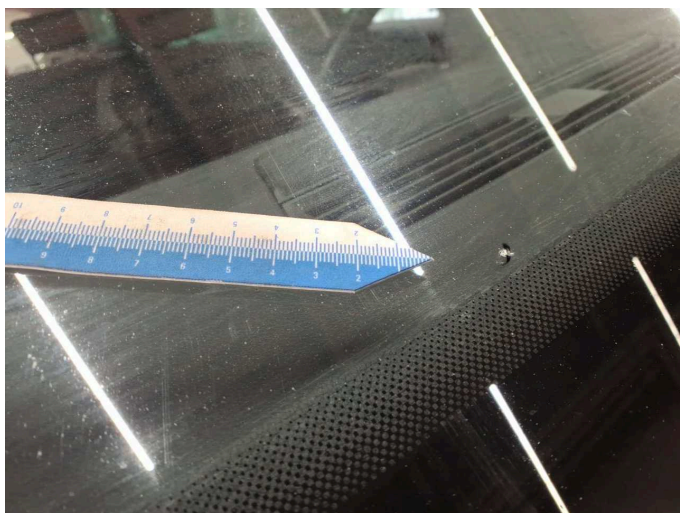
Beschädigung 14: Tür hinten rechts: Tür - Delle / Lackschaden -
lackieren



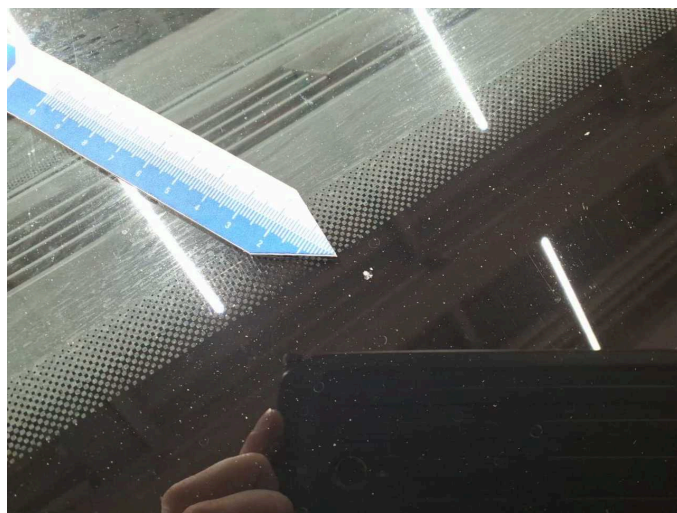
Beschädigung 14: Tür hinten rechts: Tür - Delle / Lackschaden - lackieren



Beschädigung 14: Tür hinten rechts: Tür - Delle / Lackschaden - lackieren



Beschädigung 15: Verglasung: Frontscheibe - Steinschlag - erneuern



Beschädigung 15: Verglasung: Frontscheibe - Steinschlag - erneuern



Beschädigung 15: Verglasung: Frontscheibe - Steinschlag - erneuern



Beschädigung 15: Verglasung: Frontscheibe - Steinschlag - erneuern



Wartungshistorie

(gemäß Auftraggeber Informationen)

Fahrgestellnummer: TMBJH7NP0N7021103
Hersteller / Modell: SKODA SKODA Superb Combi 2.0 TDI DSG Ambition

Datum	KM-Stand	Beschreibung
28.05.2025	96.039	AU; Kraftstofffilter ern; Luftfiltereinsatz ern; Motoröl b. Wartung; Ölfilter ern; Regelwartungsdienst; Wartung Sonstiges
22.05.2024	65.361	Bremse Sonstiges; Bremsflüssigkeit; Bremsflüssigkeit ern; Bremsklötze hinten; Bremsscheiben + Klötze v; Bremsscheiben hinten; Bremsscheiben vorne; Motoröl b. Wartung; Ölfilter ern; Regelwartungsdienst; Wartung Sonstiges
22.03.2023	34.563	Bremse Sonstiges; Bremsklötze hinten; Bremsklötze vorne
02.01.2023	27.914	Motoröl b. Wartung; Ölfilter ern; Regelwartungsdienst; Wartung Sonstiges