

DEKRA Automobil GmbH  
An der Hansalinie 19, 48163 Münster

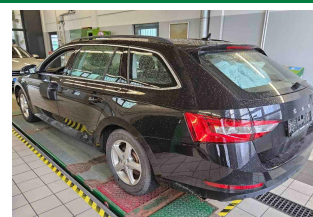
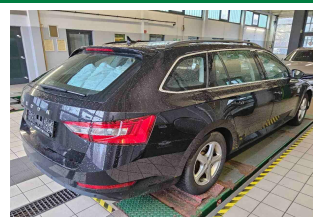
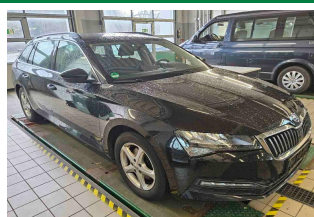
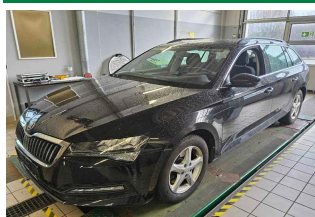
Mobility Concept GmbH  
Grünwalder Weg 34  
82041 Oberhaching

DEKRA Automobil GmbH  
Niederlassung Münster  
An der Hansalinie 19  
48163 Münster  
Telefon 0251 / 9757-0  
Fax 0251 / 9757-162  
E-Mail muenster.automobil@dekra.com



Ansprechpartner:  
Maximilian Blanke  
Tel. direkt 0251 9757-0  
Tel. mobil 0151 20300828

## Zustandsbericht/Minderwertgutachten-Leasing



**Kennzeichen**

**CW S6235**

**FIN**

**TMBJH7NP0M7081607**

### Vorgang

Kunden-Nr.  
Auftraggeber  
Ihr Auftrag vom  
Besichtigung

0210003894

Mobility Concept GmbH, Grünwalder Weg 34, 82041 Oberhaching  
24.02.2025, telefonisch.

27.02.2025, 09:30 Uhr, durch Herrn Maximilian Blanke bei DEKRA Automobil GmbH  
Niederlassung Münster, An der Hansalinie 19, 48163 Münster ohne Anwesenheit  
einer bevollmächtigten Person.

Bewertet auf  
Betrifft

27.02.2025  
Leasing-Nr. 351591

### Zusammenfassung

Reparaturkosten gesamt

mit MwSt.  
ohne MwSt.

0,00 EUR  
0,00 EUR

## Bemerkungen

**Diese Dienstleistung wurde entsprechend den Vorgaben des Auftraggebers (Kriterien der fairen Fahrzeugbewertung) erstellt. Im Einzelfall können Abweichungen zum DEKRA Standard vorliegen.**

Diese Dienstleistung wurde entsprechend den vertraglichen Vorgaben des Auftraggebers erstellt. Im Einzelfall können Abweichungen zum DEKRA Standard vorliegen.

Bei der Lackschichtdickenmessung wurden bei mindestens drei Messungen pro Bauteil Lackschichtdicken von 90 µm bis 135 µm festgestellt.

Es wurde eine optische Überprüfung auf Vorschäden und eine Lackschichtdickenmessung vorgenommen. Die augenscheinliche Überprüfung sowie die Lackschichtdickenmessung ergaben keine Hinweise auf Nachlackierungen, Instandsetzungsarbeiten oder reparierte Vorschäden.

**Das Fahrzeug befand sich zum Zeitpunkt der Besichtigung in einem stark verschmutzten und nassen Zustand, aufgrund dessen können Schadenerweiterungen nicht ausgeschlossen werden.**

Das Fahrzeug / Objekt wurde zum Zeitpunkt der Besichtigung in einem nicht gereinigten Zustand vorgefunden.

Das Fahrzeug / Objekt wurde von oben und auf einer Hebebühne von unten besichtigt. Im Rahmen der Fahrzeug / Objektbesichtigung wurde ein Probelauf des Motors durchgeführt.

Für die Bearbeitung des Vorganges standen folgende Unterlagen zur Verfügung: - Fz-Schein/Zul.Beschein. Teil I  
2 Hauptschlüssel vorgelegt.

## Fahrzeugdaten

Erstzulassung	03.12.2021	Fahrzeugart	PKW
Hersteller	SKODA	Typ / Verkaufsbez.	Superb Combi 2.0 TDI DSG Ambition
Aufbauart	Kombi	Türen	5
Sitzplätze	5	Fahrzeug-Ident.-Nr.	TMBJH7NP0M7081607
HSN / TSN	8004 / APL	Schlüssel-Nr.	10462654
Km-Stand abgelesen	129856	Nächste HU §29 StVZO	12 / 2026
Energiequelle / Kraftstoff	Diesel	Zylinderanzahl	4 / Reihenmotor
Leistung (kW)	110	Hubraum (ccm)	1968
Schadstoffklasse:	EURO6;WLTP;AP;PI/CI; M, N1 I	Antriebsart	Frontantrieb
Getriebe	Automatik /	Felgen	Leichtmetall
Farbe (Hersteller)	Black Magic Pearlescent / Wasserbasis / 2-Schicht / F9R	Polster / Farbe	Stoff / Schwarz
Es wird unterstellt, dass die Gesamtleistung dem abgelesenen Km-Stand entspricht.			

## Räder / Reifen

Achse	Reifenbezeichnung	Hersteller/Typ	Art	Profiltiefe
1 links	215 / 60 R 16 99 H	Dunlop / Winter Sport 5	W /O	4 mm
rechts	215 / 60 R 16 99 H	Dunlop / Winter Sport 5	W /O	4 mm
2 links	215 / 60 R 16 99 H	Dunlop / Winter Sport 5	W /O	8 mm
rechts	215 / 60 R 16 99 H	Dunlop / Winter Sport 5	W /O	8 mm
Pannenset				

W/ Winter; /O Original; /F Runflat;

## zusätzlicher Reifensatz

Reifenbezeichnung	Hersteller/Typ	Art	Profiltiefe
215 / 60 R 16 95 V	Continental / EcoContact 6	S /O	3 mm
215 / 60 R 16 95 V	Continental / EcoContact 6	S /O	3 mm
215 / 60 R 16 95 V	Continental / EcoContact 6	S /O	5 mm
215 / 60 R 16 95 V	Continental / EcoContact 6	S /O	5 mm

S/ Sommer; /O Original; /F Runflat;

Felgen: Leichtmetall

## Serienausstattung

Serie: Ablagefächer geschlossen, hinter den Radhauskästen im Kofferraum inklusive Cargoelementen, Ablagen, Airbag, Fahrer- und abschaltbarer Beifahrerairbag, Airbag, Fahrer-Knieairbag, Airbag, Kopfairbags, Airbag, Seitenairbags vorne, Antiblockiersystem (ABS), Antriebsschlupfregelung (ASR), Außenspiegel elektrisch einstell- und beheizbar, Außenspiegel und Türgriffe in Wagenfarbe, Außenspiegel, elektrisch anklappbar, Beleuchtetes Handschuhfach, Berganfahrassistent, Bremsassistent, hydraulisch (HBA), Dachhimmel Grau, Dachreling, schwarz, Dekoreinlage Silber Brushed, Dieselpartikelfilter und SCR-Katalysator, Digitales Kombiinstrument (Virtuelles Cockpit) 10,2", Drehzahlmesser, Dritte Bremsleuchte, Easy Start (Start-Stopp-Taste anstelle Zündschloss), Elektronische Parkbremse inklusive Auto-Hold-Funktion, Elektronische Querdifferenzialsperre (XDS+), Elektronische Stabilisierungskontrolle (ESC), Fahrlichtassistent und Regensensor, Fensterheber elektrisch vorn und hinten, inkl. Einklemmschutz und Kindersicherung, Frontradarassistent inkl. City-Notbremsfunktion, Geschwindigkeitsregelanlage (Tempomat) inkl. Speedlimiter, Getriebe: 7-Gang-Direktschaltgetriebe (DSG), Getönte Scheiben, Heckscheibe beheizbar, Heckscheibenwischer inkl. Scheibenwaschanlage, ISOFIX-Vorbereitung auf den äußeren Rücksitzen, inklusive Top-Tether, Klimaanlage Air Care Climatronic (2-Zonen), Kofferraumabdeckung, einroll- sowie herausnehmbar, halbautomatisch, Kopfstützen vorn und hinten höhenverstellbar, LED-Abblendlicht, LED-Heckleuchten, Lackierung: Uni, Lenkrad: 2-Speichen-Lederlenkrad mit Multifunktionstasten, Lenkrad: höhen-und längeneinstellbar, Leseleuchten vorn und hinten am Dachhimmel, Mittelarmlehne hinten mit Becherhaltern und Durchlademöglichkeit, Mittelarmlehne vorn mit Ablagefach, Motorschleppmomentregelung (MSR), Multikollisionsbremse, Nebelscheinwerfer LED mit integriertem Abbiegelicht, Parksensoren hinten, Polster: Stoff, Radio: Infotainmentsystem Bolero, Radiozubehör: Digitaler Radioempfang DAB+, Radiozubehör: In Car Communication, Radiozubehör: SmartLink+, Radiozubehör: USB-Anschlüsse vorne (Typ-C) sowie USB-Ladeanschluss (Typ-A) in der Mittelarmlehne, Radiozubehör: Wireless SmartLink für Apple Car Play, Reifendrucküberwachung, Reifenmobilitätsset, Räder: 16" Leichtmetallfelgen Orion, SKODA Care Connect, Scheibenwaschdüsen beheizt, Servolenkung, elektromechanisch, Sicherheitsgurte Superb, Sitze: Einstellbare Lendenwirbelstützen in den Vordersitzen, Sitze: Höheneinstellbare Vordersitze, Sitze: Rücksitzlehne 60:40 geteilt umklappbar, Sonnenblende auf Fahrer- und Beifahrerseite mit beleuchtetem Make-Up-Spiegel, Start-/Stopp-Automatik inkl. Bremsenergieerückgewinnung, Steckdose 12-V im Kofferraum, Steckdose 12-V in der Mittelkonsole vorn und hinten, Telefon: Komfort Telefonfreisprecheinrichtung Bluetooth, Verchromte Elemente, Verzurrösen im Kofferraum, Wegfahrsperre, Zentralverriegelung mit Funkfernbedienung

### Sonderausstattung

Code	Bezeichnung
4E7,3U7	Elektrische Heckklappenöffnung
3CX	Gepäcknetztrennwand
	Lackierung: Perleffekt
UK3	Lehnenfernentriegelung der Rücksitzlehnen im Kofferraum
3U7	Multifunktionsablage unter der Kofferraumabdeckung
7X2	Parksensoren vorn und hinten
RND,PT	Radio: Infotainmentsystem Amundsen
1	
4A3	Sitze: Beheizbare Vordersitze

### Allgemeinzustand und Wartung

Abgesehen von den beschriebenen Schäden/Mängeln weist das Fahrzeug/Objekt einen, bezogen auf Alter und Nutzung, üblichen Gesamtzustand auf.

Wartungsnachweis: digital  
bis Wartung verbleiben: 20.400 km oder 581 Tage (zum Besichtigungszeitpunkt)

### Akzeptierter Zustand / Gebrauchsspuren

Das Fahrzeug weist dem Alter, der Laufleistung und dem Einsatzzweck entsprechende Gebrauchsspuren auf.

#### Bezeichnung des Schadens

Fahrzeug weist diverse Oberflächenkratzer auf,  
Fahrzeugfront weist diverse Steinschlagbelastungen auf, (Bild 17)  
Fahrzeuginnenraum weist diverse Nutzungs- und Gebrauchsspuren auf,  
Frontstoßfängerverkleidung unterhalb verschrammt, (Bild 15, 16)  
Dach oberflächlich verkratzt, schleifen und polieren (Bild 14)

### Hinweise


Alle Beträge (ausgenommen eines evtl. aufgeführten merkantilen Minderwertes) beinhalten die gesetzliche Mehrwertsteuer. Minderwerte sind brutto und netto ausgewiesen.  
Alle systemseitig ermittelten Werte können Auf- oder Abrundungen enthalten.

Der Sachverständige  
Maximilian Blanke

Im Rahmen einer Weitergabe oder Veröffentlichung dieses Dokuments, sind die allgemein gültigen datenschutzrechtlichen Grundsätze, insbesondere hinsichtlich der Anonymisierung personenbezogener Daten, zwingend einzuhalten.

Dieses Dokument wurde elektronisch gefertigt und ist auch ohne Unterschrift gültig.

Die ausgeführte Fahrzeugdokumentation sowie der dokumentierte Fahrzeugzustand wurden von folgenden Personen geprüft und bestätigt.

<b>Fahrer, der das Fahrzeug abstellt / übergibt / abgeliefert</b>		
27.02.2025	.	
Datum	Name in Druckbuchstaben	Unterschrift
<b>DEKRA Sachverständiger</b>		
Datum	Name in Druckbuchstaben	Unterschrift
<b>Empfänger / Spediteur / Abholer / Bevollmächtigter des Autohauses</b>		
Datum	Name in Druckbuchstaben	Unterschrift