



# SKODA Octavia

## OCTAVIA COMBI 2

FIN	TMBJG7NX8MY134681
Kilometerstand	122.813 km
Erstzulassungsdatum	27.05.2021

## AUFTRAGSDETAILS

Begutachtungsdatum	02.09.2025 10:59:04	Inspektionsort	CAT GmbH & Co. KG Düren
--------------------	---------------------	----------------	-------------------------

## FAHRZEUGINFORMATIONEN

FIN	TMBJG7NX8MY134681	Antriebsart	Frontantrieb
Kilometerstand	122.813 km	Getriebe	Schaltgetriebe
Fahrzeugart	Kombi	Gänge	6
Anzahl Türen	5	Interieurfarbe	Anthrazit
Erstzulassungsdatum	27.05.2021	Fahrzeugfarbe	Grau
Kraftstoffart	Diesel	Fahrzeugkategorie	Personenkraftwagen
Marke	SKODA	Metallic-Lackierung	Ja
Modell	Octavia	Polsterart	Stoff
Gesamtanzahl der Sitze	5		

## DOKUMENTE UND WARTUNG

Anzahl Schlüssel gesamt	3	Originalschlüssel	Ja
Euro-Aufkleber	Ja	Betriebsanleitung	Ja

## GEPRÜFTE AUSSTATTUNG DURCH DEN SACHVERSTÄNDIGEN

Anhängerkupplungstyp	Anhängerkupplung schwenkbar	Klimaanlagentyp	Klimaanlage auto.
Anzahl der Ladekabel (Normalladung)	0	Kofferraumabdeckung / Rollo vorhanden	Ja

Anzahl der Ladekabel (Schnellladung)	0	Multifunktionslenkrad	Ja
Art des Navigations-Datenträgers	HD	Navigation	Ja
Dachreling	Ja	Scheinwerfertyp	Scheinwerfer LED
Einparkhilfe hinten	Ja	Schiebedach elekt.	Nein
Einparkhilfe vorn	Ja	Sitzheizung vorne	Ja
Elektrisch verstellbare Sitze VL	Nein	Tempomat	Ja
Elektrisch verstellbare Sitze VR	Nein	Wartungshistorie	18/07/2025,120024

## BEREIFUNG

### Montierte Reifen

Ort	Position	Profiltiefe	Hersteller	Dimension	Reifentyp	Felgenart	Pannensichere Bereifung
Vorne	Links	7,0 mm	Pirelli	205/60 R 16 96 V	Sommer	Aluminium	-
Vorne	Rechts	7,0 mm	Pirelli	205/60 R 16 96 V	Sommer	Aluminium	-
Hinten	Links	7,0 mm	Pirelli	205/60 R 16 96 V	Sommer	Aluminium	-
Hinten	Rechts	7,0 mm	Pirelli	205/60 R 16 96 V	Sommer	Aluminium	-

### Nicht montierte Reifen

Ort	Position	Profiltiefe	Hersteller	Dimension	Reifentyp	Felgenart	Pannensichere Bereifung
-	-	4,0 mm	Pirelli	205/60 R 16 96 H	Winter	Stahl	-
-	-	4,0 mm	Pirelli	205/60 R 16 96 H	Winter	Stahl	-
-	-	7,0 mm	Pirelli	205/60 R 16 96 H	Winter	Stahl	-
-	-	7,0 mm	Pirelli	205/60 R 16 96 H	Winter	Stahl	-

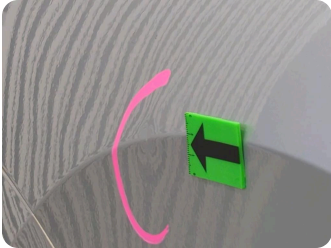
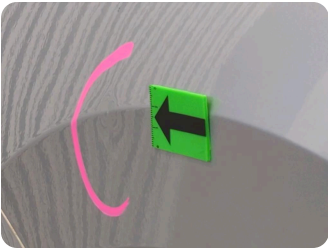
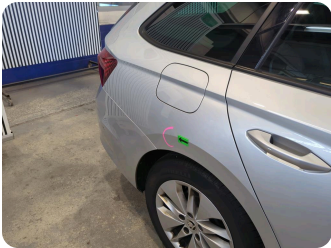


Äußere Schäden



2 | Motorhaube

Typ	Steinschlag
Schweregrad	>30 cm
Reparaturmethode	Lackieren
Ursache	Bei Inspektion festgestellt



3 | Seitenwand hinten rechts

Typ	Delle(n)
Schweregrad	>2 cm - 3 cm
Reparaturmethode	Instandsetzen + lackieren
Ursache	Bei Inspektion festgestellt



1 | Bodenteppich

Typ	Riss
Schweregrad	Ersetzen
Reparaturmethode	Ersetzen
Ursache	Bei Inspektion festgestellt

Geschätzter reduzierter Wert	1.292,42 €
------------------------------	------------



Fahrzeugbilder

