



Expertise

Protokollnummer: 41228960
Auftrags-Nr / Referenz: 25001831
Besichtigungsdatum: 26.08.2025

Hersteller: Skoda

Modell: Octavia Combi 2.0 TDI First Edition

FIN: TMBJG7NX1MY026452



Angaben zum Fahrzeug

Hersteller / Typ / Modell / Ausstattung	
Skoda Octavia Combi 2.0 TDI First Edition	
Fahrgestellnummer	TMBJG7NX1MY026452
Laufleistung (abgelesen)	116.109 km
Erstzulassung	14.10.2020
Anzahl Halter	1
Leistung / Hubraum	85 kw / 1.968 ccm
Kraftstoffart / Zylinder	Diesel / 4
Getriebe / Anzahl Gänge	Manuell / 6
Antriebsart	Frontantrieb
Fahrzeugart	PKW Kombi
Farbe / Farbcode	Reflexsilber metallic (A7W)
Türen / Sitze	5 / 5
Polsterart	Stoff
Polsterfarbe	Schwarz-Anthrazit



Angaben zum Fahrzeug

Wartungsheft / Nachweis	digitaler Nachweis / vollständig	Restlauf bis Service	900 km
Letzte Wartung am / bei	04/2024 bei 86.982 km		
Schlüssel ist/soll	2 / 2	FZG-Dokumente	ZB#2 (B) lag vor (Kopie), ZB#1 (S) lag nicht vor
		BriefNr	FX191249
Vorschaden / Unfall	Feststellbar	Nachlackierung	Keine Feststellbar
Besichtigungsbedingungen	ausreichend	Hubmittel / Grube	ja
Probefahrt	nicht durchgeführt	Motorlauf	durchgeführt
HSN/TSN	8004 / AWK 00013		
Abgasnorm	EURO6;WLTP;DG;PI/CI; M, N1 I	Feinstaubplakette	
zul. Gesamtgewicht	1.940 kg	Leergewicht	

Bereifung

Montierte Bereifung

#	Reifengröße	Reifentyp	Hersteller	Profiltiefe
1)	205/55 R17 91V	Sommerreifen auf Leichtmetall	Continental	5mm / 5mm
2)	205/55 R17 91V	Sommerreifen auf Leichtmetall	Continental	4mm / 4mm

Zusatzbereifung

#	Reifengröße	Reifentyp	Hersteller	Profiltiefe
1)	205/60 R16 92H	Winterreifen auf Leichtmetall	Continental	5mm / 5mm
2)	205/60 R16 92H	Winterreifen auf Leichtmetall	Continental	6mm / 6mm

Ersatz

Typ	Reifengröße	Reifentyp	Hersteller	Profiltiefe
N	125/70 R18 99M	Sommerreifen auf Stahl	Sonstige	4 mm

Legende: Profiltiefenangabe für Reifen links an erster Stelle, für Reifen rechts an zweiter Stelle der Achse in Fahrtrichtung

Ausstattung

Serienausstattung

- Ablagen
- Airbag, Fahrer-Knieairbag
- Airbag, Seitenairbags vorne
- Antriebsschlupfregelung (ASR)
- Automatisch abblendbarer Außenspiegel (Fahrerseite)
- Außenspiegel mit Memoryfunktion
- Beheizte Scheibenwaschdüsen inklusive 5l Wischwasserbehälter
- Dachhimmel Grau
- Dieselpartikelfilter
- Drehzahlmesser
- Elektronische Parkbremse
- Elektronische Stabilisierungskontrolle (ESC)
- Fahrprofilauswahl
- Frontradarassistent inkl. City-Notbremsfunktion mit Personenerkennung
- Getriebe: 6-Gang-Schaltgetriebe
- Green tec: Start-/Stopp-Automatik inkl. Bremsenergierückgewinnung
- Heckscheibenwischer inkl. Scheibenwaschanlage
- ISOFIX-Vorbereitungen auf dem Beifahrersitz und den äußeren Rücksitzen inkl. Top-Tether-Verankerung
- Kindersicherung an den hinteren Türen
- Klimaanlage Climatronic (2-Zonen)
- Kopfstützen (5) vorn und hinten höheneinstellbar
- LED-Ambientebeleuchtung
- LED-Scheinwerfer mit LED-Tagfahrlicht
- Lenkrad: höhen-und längeneinstellbar
- Leuchtweitenregulierung manuell
- Mittelarmlehne vorn, inkl. Ablagefach
- Motorschleppmomentregelung (MSR)
- Parksensoren vorn und hinten
- Polster: Stoff
- Radiozubehör: 8 Lautsprecher
- Radiozubehör: Sprachbedienung
- Reifendrucküberwachung
- Räder: 17" Leichtmetallfelgen Rotare AERO
- Sicherheitsgurte
- Sitze: Beheizbare Vordersitze
- Sitze: Höheneinstellbarer Fahrer- und Beifahrersitz
- Sitze: Rücksitzlehne 60:40 geteilt umklappbar
- SKODA Infotainment Online
- Spurhalteassistent (Lane Assist)
- Steckdose 12-V im Kofferraum
- Telefon: Phonebox mit induktiver Ladefunktion (Verbindung über die Außenantenne)
- Telefon: Wireless SmartLink für Apple CarPlay
- Verzurrösen im Kofferraum
- Airbag, Fahrer und Beifahrer
- Airbag, Kopfairbags
- Antiblockiersystem (ABS)
- Armaturentafelmittelteil mit Stoff-Bezug
- Außenspiegel elektrisch einstell- und beheizbar
- Außenspiegel, elektrisch anklappbar
- Berganfahrassistent inklusive Auto-Hold-Funktion
- Bremsassistent, hydraulisch (HBA)
- Dachreling, eloxiert
- Digitales Kombiinstrument (Virtuelles Cockpit) 10,2"
- Dritte Bremsleuchte
- Elektronische Querdifferenzialsperre (XDS+)
- Fahrlichtassistent
- Fensterheber elektrisch vorn und hinten, inkl. Einklemmschutz und Kindersicherung
- Geschwindigkeitsregelanlage (Tempomat)
- Getönte Scheiben
- Heckleuchten in Kristallglasoptik und animierten Blinkern
- Heckscheibe beheizbar
- Innenspiegel automatisch abblendend
- KESSY (Schlüsselloses Zugangs- und Start-Stopp-System)
- Kindersicherung elektronisch
- Kofferraumabdeckung, herausnehmbar
- LED Nebelscheinwerfer
- LED - Heckleuchten
- Lehnenfernentriegelung der Rücksitzlehnen im Kofferraum
- Lenkrad: Lederlenkrad mit Multifunktionstasten
- Mittelarmlehne hinten mit Becherhaltern und Durchlademöglichkeit
- Navigationssystem Columbus mit kapazitivem 10"-Farbdisplay
- Radiozubehör: 2 USB-C-Anschlüsse vorn
- Radiozubehör: Digitaler Radioempfang DAB+
- Regensensor
- Reifenmobilitätsset
- Servolenkung, elektromechanisch
- Sicherheitsleuchten in den Seitentüren vorn
- Sitze: Elektrisch einstellbare Vordersitze mit Memory-Funktion
- SKODA Care Connect
- Speedlimiter
- Spurwechsel- und Ausparkassistent sowie Ausstiegswarner
- Telefon: SmartLink (MirrorLink, Apple CarPlay, Android Auto)
- Telefonfreisprecheinrichtung Bluetooth
- Wegfahrsperre



- Zentralverriegelung inklusive im Schlüssel integrierter Funkfernbedienung und EASY Start

Sonderausstattung

- Anhängerzugvorrichtung, schwenkbar inklusive Gespannstabilisierung und Adapter
- Radiozubehör: CANTON Soundsystem sowie 18" Stahlreservenotrad (12 Lautsprecher (10 Lautsprecher, 1 Zentrallautsprecher, 1 Subwoofer in der Reserveradmulde) - 18" Stahlresevenotrad (Bereifung 125/70 R18) inklusive Wagenheber und Radschraubenschlüssel)
- Gepäcknetztrennwand
- Komfortöffnung inklusive elektrischer Heckklappenbedienung
- Lackierung: Metallic

Kurze Sachverständige Feststellungen

Vorgelegte Dokumente	Zum Zeitpunkt der Besichtigung lag die Zulassungsbescheinigung Teil 2 (Brief) vor, die Zulassungsbescheinigung Teil 1 (Schein) lag nicht vor. (Kopie)
FIN-Vergleich	Die Fahrzeug-Identifizierungsnummer (FIN) wurde am Fahrzeug abgelesen und die Übereinstimmung im Verlauf der Besichtigung durch den Unterzeichner mit den vorgelegten Unterlagen festgestellt.
Besichtigung	Die Besichtigungsbedingungen waren zur Beurteilung des Fahrzeuges ausreichend. Zur Untersuchung des Fahrzeuges standen Hubmittel bzw. eine Grube zur Verfügung.
Probefahrt	Es wurde bei der Besichtigung des Fahrzeuges keine Probefahrt/keine Rangierfahrt durchgeführt.
Motorlauf	Ein Probelauf des Motors wurde durchgeführt.

Wertmindernde Faktoren

Nr.	Bauteilgruppe	Beschreibung
1	Seitenwand links	Einstieg - Kratzer - Smart Repair
2	Seitenwand rechts	Seitenwand - Delle(n) - sanft instandsetzen
3	Fahrzeugdach	Dachholm rechts - Delle(n) - sanft instandsetzen
4	Seitenwand links	Seitenwand - Delle(n) - sanft instandsetzen
5	Stoßfänger hinten	Stoßfänger hinten (Leicht eingedrückt) - verkratzt / verschürft - instandsetzen und lackieren
6	Stoßfänger vorn	Stoßfänger vorn - verkratzt / verschürft - lackieren
7	Motorhaube	Motorhaube - Korrosion - lackieren

Fehlteile

Beschreibung

Ausrüstung - Regenschirm

Vorschäden

Nr.	Vorschaden	Schadenhöhe (netto)
1	Heck, Angabe durch Nutzer/Auftraggeber, vom 12.07.2021	3.097,36 €
2	Seite links, Angabe durch Nutzer/Auftraggeber, vom 28.03.2022	4.665,47 €



Auftrag/Auftragsumfang

Es wurde der Auftrag erteilt, ein Verkaufsbericht über das beschriebene Fahrzeug zu erstellen. Dieses beinhaltet folgende Umfänge:

- Beschreibung von kernrelevanten Angaben zum Fahrzeug
- Dokumentation von Ausstattungsmerkmalen
(Lieferung durch Drittdienstleister)
- Dokumentation von Schäden, Mängeln, Fehlteilen
- Dokumentation von Vorschäden, unreparierten Vorschäden, Nachlackierungen
- eine kurze Sicht- oder Funktionsprüfung der Ausstattungsdetails sofern möglich.
(Funktionsprüfungen von Fahrerassistenzsysteme gehören nicht zum Leistungsumfang!)
- eine Fotodokumentation des Fahrzeuges

Grundlage zum Auftrag

Grundlage dieses Produktes stellt der Leitfaden für Fahrzeugrücknahmen und Bewertungen der Alphabet Fuhrpark GmbH dar. Die expliziten Feststellungen im Einzelfall trifft der Sachverständige objektiv im Rahmen der vorgegebenen Standards aufgrund eigener Sachkunde.

Die Fahrzeugbesichtigung erfolgt im demontagefreien Zustand.

Schäden oder Mängel welche erst im Rahmen von Zerlege-/ Diagnosearbeiten oder durch erweiterte Kenntnisse festgestellt werden können, verbleiben im Bereich des Prognoserisikos. Ein erweitertes Risiko besteht durch verschwiegene Mängel welche durch arglistige Täuschung hervorgerufen, und durch den sachverständigen nicht identifizierbar waren.

Schäden oder Mängel, die aus einer normalen Nutzung bzw. Abnutzung des Fahrzeuges entstanden sind, werden gemäß dem zugrunde gelegten Standard akzeptiert.

Ein expliziter Ausweis und eine monetäre Betrachtung der zu erwartenden Merkmale innerhalb des Produktes erfolgten nicht.

Merkmale, welche in ihrer Art und Ausprägung leicht über den üblichen Gebrauch hinausgehen jedoch keine inakzeptable Beschädigung darstellen, werden ggf. unter Gebrauchsspuren dokumentiert und ausgewiesen.

Schäden oder Mängel, welche gemäß dem zugrunde gelegten Standard, nicht mehr einer normalen Nutzung bzw. Abnutzung zugeordnet werden können, werden im Produkt unter Wertmindernde Faktoren aufgelistet.

Je nach Produktspezifikation kann ein monetärer Ausweis erfolgen. Insofern dieses stattfindet können die Kosten zu 100% dargestellt sein oder anteilig gemäß Fahrzeugalter und Laufleistung.

Vorschäden

Laut vorliegenden Informationen wurden am Fahrzeug Vorschäden instandgesetzt. Reparaturspuren, die Rückschlüsse auf den Instandsetzungsbereich des Schadens ermöglichen, waren bei der Besichtigung nicht erkennbar.

Bemerkungen

Das Fahrzeug befand sich zum Besichtigungszeitpunkt in beschädigten, nicht demontierten Zustand. Schadenausweitung möglich, Zusatzkosten können entstehen.

Der Winterradsatz ist nicht Bestandteil der vorliegenden Fahrzeugausstattung.



Abbildung 1: Schräg vorne (links)



Abbildung 2: Schräg vorne (rechts)



Abbildung 3: Schräg hinten (links)



Abbildung 4: Schräg hinten (rechts)



Abbildung 5: Innenraum vorne



Abbildung 6: Innenraum hinten



Abbildung 7: Kombiinstrument



Abbildung 8: Instrumententafel



Abbildung 9: Innenraum 360° Ansicht ([Online Link](#))



Abbildung 10: Laderaum



Abbildung 11: FIN



Abbildung 12: Montierte Bereifung

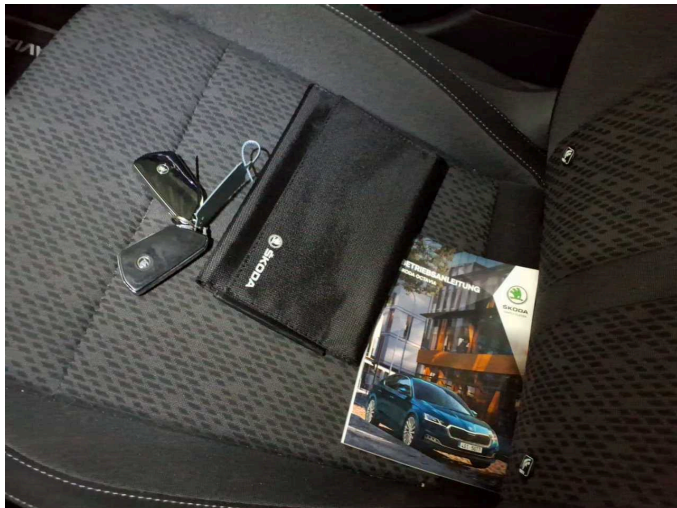


Abbildung 13: Dokumente



Abbildung 14: Zusatzbereifung



Abbildung 15: Navigation

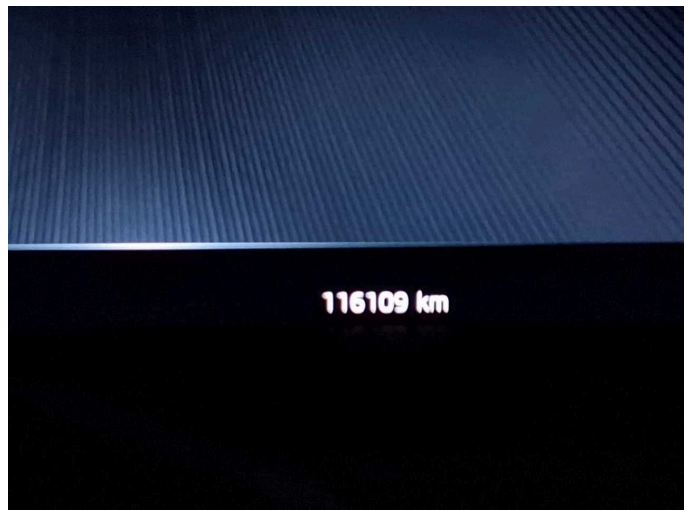


Abbildung 16: Sonstiges



Abbildung 17: Sonstiges



Abbildung 18: Sonstiges



Abbildung 19: Sonstiges



Abbildung 20: Sonstiges



Abbildung 21: Sonstiges



Abbildung 22: Sonstiges



Abbildung 23: Sonstiges



Abbildung 24: Sonstiges



Abbildung 25: Sonstiges

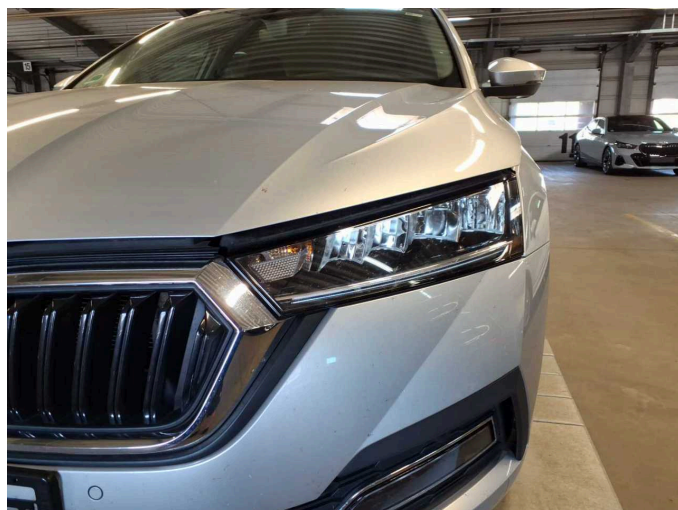


Abbildung 26: Sonstiges

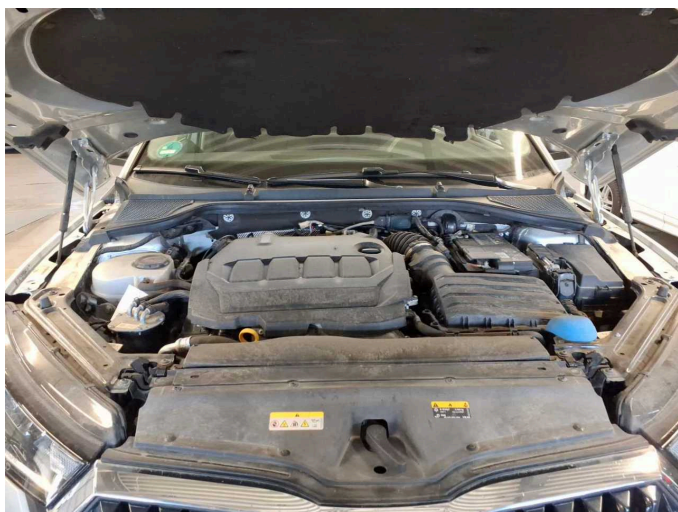


Abbildung 27: Sonstiges



Abbildung 28: Sonstiges



Abbildung 29: Sonstiges

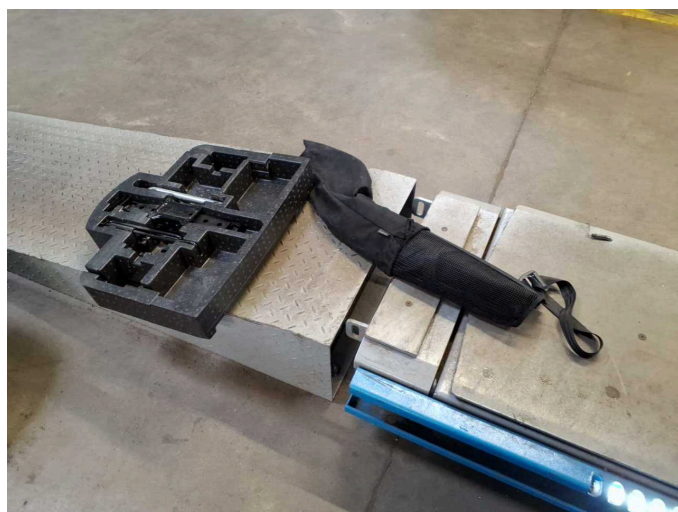


Abbildung 30: Sonstiges

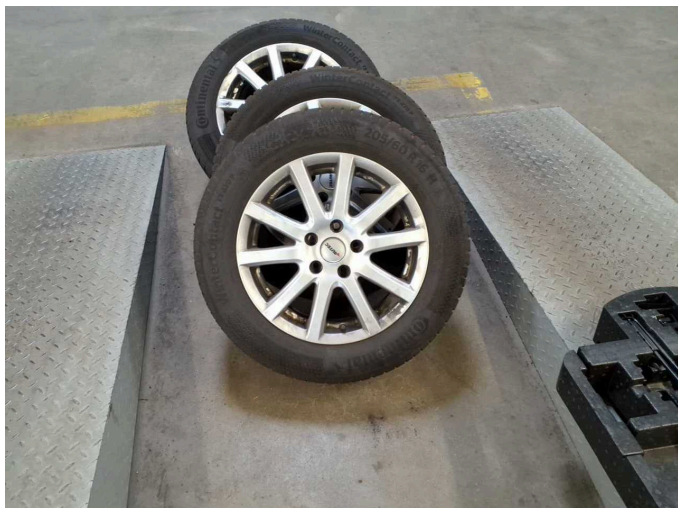


Abbildung 31: Sonstiges

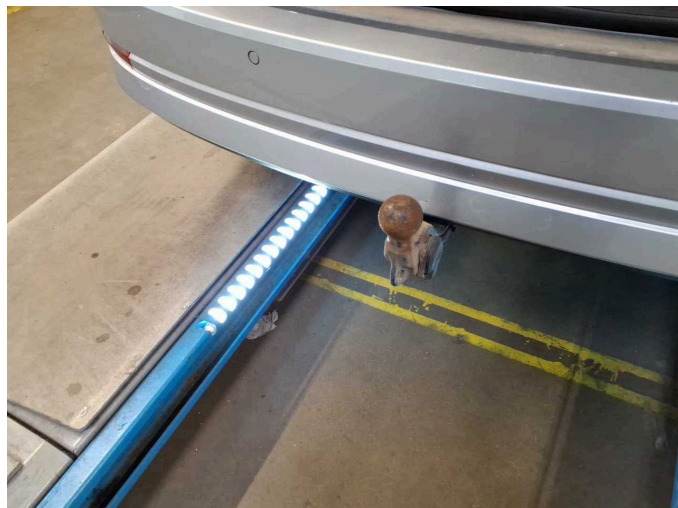
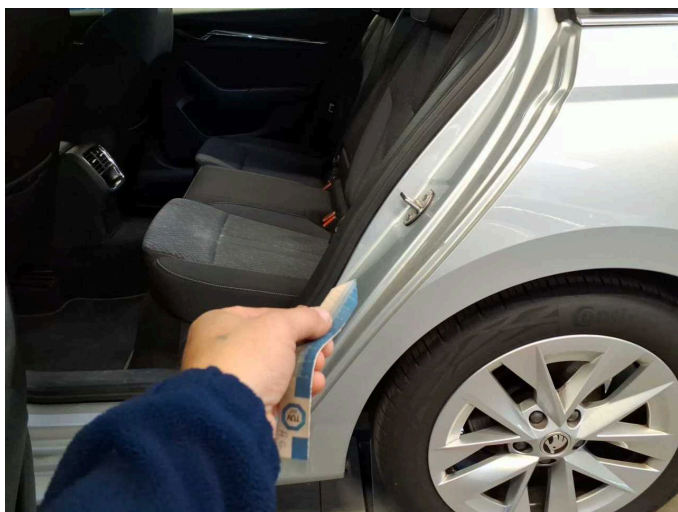


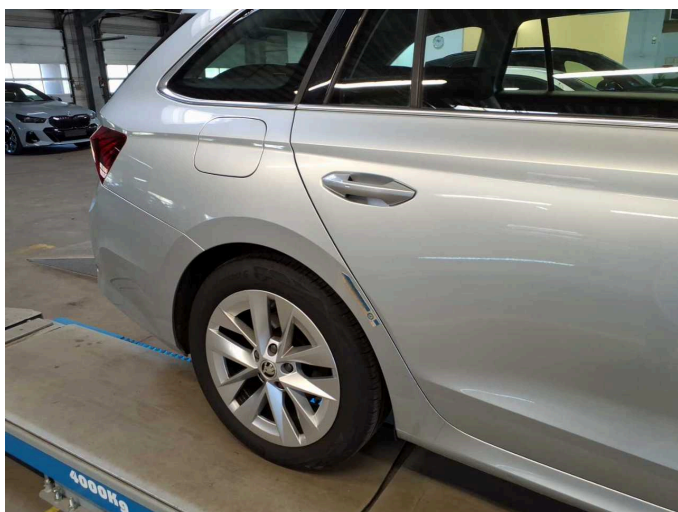
Abbildung 32: Sonstiges



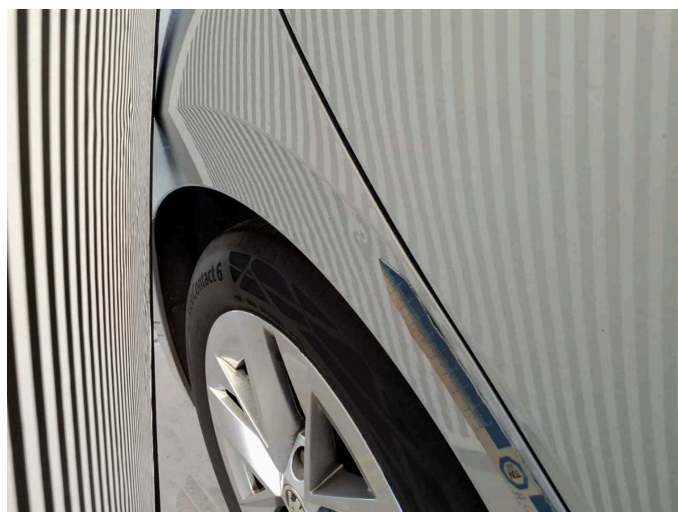
Beschädigung 1: Seitenwand links: Einstieg - Kratzer - Smart Repair



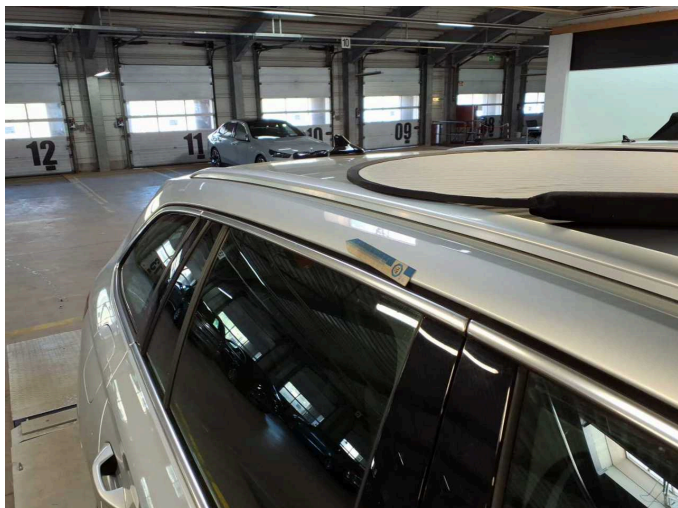
Beschädigung 1: Seitenwand links: Einstieg - Kratzer - Smart Repair



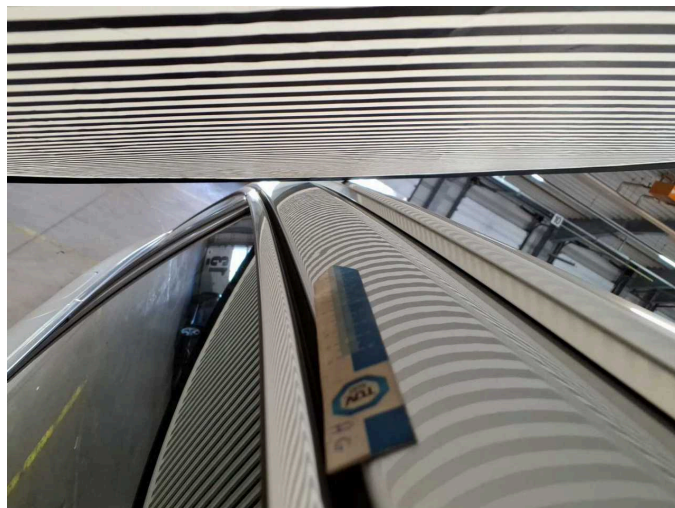
Beschädigung 2: Seitenwand rechts: Seitenwand - Delle(n) - sanft instandsetzen



Beschädigung 2: Seitenwand rechts: Seitenwand - Delle(n) - sanft instandsetzen



Beschädigung 3: Fahrzeugdach: Dachholm rechts - Delle(n) - sanft instandsetzen



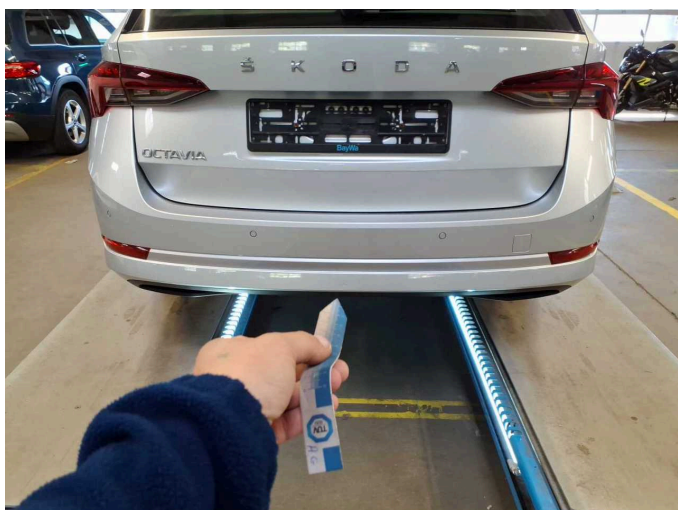
Beschädigung 3: Fahrzeugdach: Dachholm rechts - Delle(n) - sanft instandsetzen



Beschädigung 4: Seitenwand links: Seitenwand - Delle(n) - sanft instandsetzen



Beschädigung 4: Seitenwand links: Seitenwand - Delle(n) - sanft instandsetzen



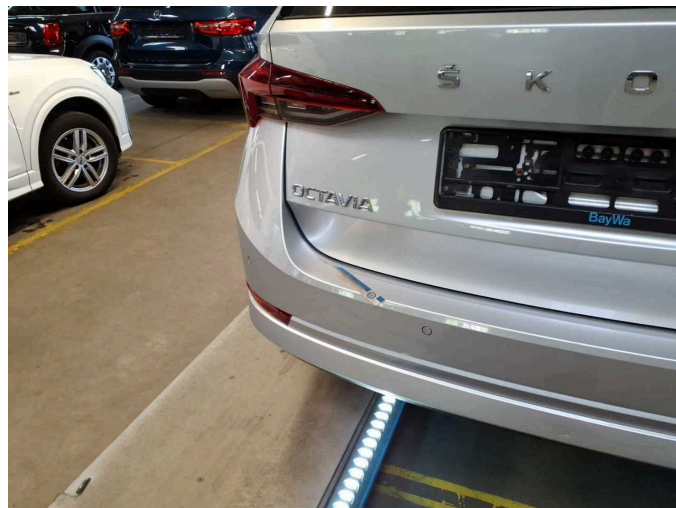
Beschädigung 5: Stossfänger hinten: Stossfänger hinten (Leicht eingedrückt) - verkratzt / verschürft - instandsetzen und lackieren



Beschädigung 5: Stossfänger hinten: Stossfänger hinten (Leicht eingedrückt) - verkratzt / verschürft - instandsetzen und lackieren



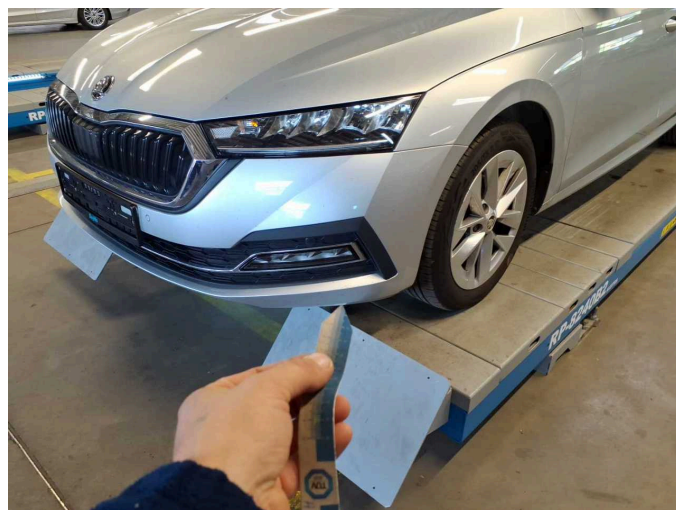
Beschädigung 5: Stossfänger hinten: Stossfänger hinten (Leicht eingedrückt) - verkratzt / verschürft - instandsetzen und lackieren



Beschädigung 5: Stossfänger hinten: Stossfänger hinten (Leicht eingedrückt) - verkratzt / verschürft - instandsetzen und lackieren



Beschädigung 5: Stossfänger hinten: Stossfänger hinten (Leicht eingedrückt) - verkratzt / verschürft - instandsetzen und lackieren



Beschädigung 6: Stossfänger vorn: Stossfänger vorn - verkratzt / verschürft - lackieren



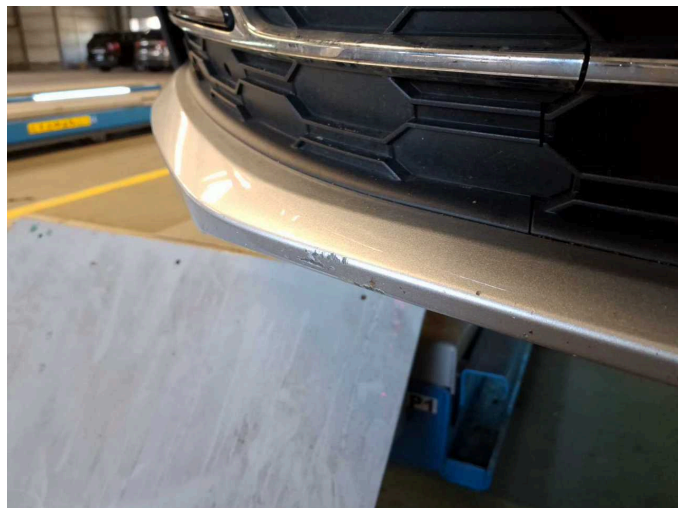
Beschädigung 6: Stossfänger vorn: Stossfänger vorn - verkratzt / verschürft - lackieren



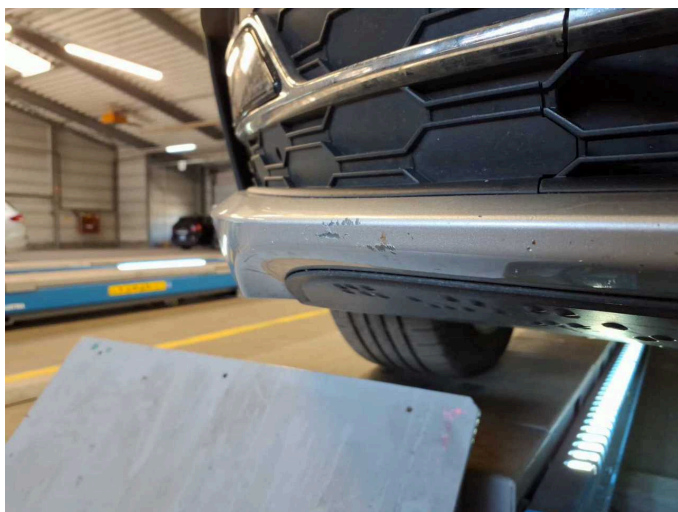
Beschädigung 6: Stossfänger vorn: Stossfänger vorn - verkratzt / verschürft - lackieren



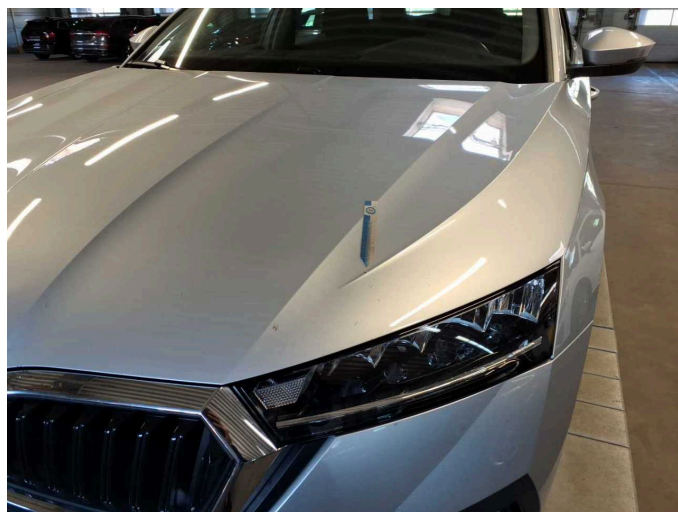
Beschädigung 6: Stossfänger vorn: Stossfänger vorn - verkratzt / verschürft - lackieren



Beschädigung 6: Stossfänger vorn: Stossfänger vorn - verkratzt / verschürft - lackieren



Beschädigung 6: Stossfänger vorn: Stossfänger vorn - verkratzt / verschürft - lackieren



Beschädigung 7: Motorhaube: Motorhaube - Korrosion - lackieren



Beschädigung 7: Motorhaube: Motorhaube - Korrosion - lackieren



Fehlteil 1: Ausrüstung: Regenschirm - fehlt - erneuern



Wartungshistorie

(gemäß Auftraggeber Informationen)

Fahrgestellnummer: TMBJG7NX1MY026452

Hersteller / Modell: SKODA SKODA Octavia Combi 2.0 TDI First Edition

Datum	KM-Stand	Beschreibung
09.04.2024	86.982	Kraftstofffilter ern; Luftfiltereinsatz ern; Motoröl b. Wartung; Ölfilter ern; Regelwartungsdienst; Systemtest/Eigendiagnose; Wartung Sonstiges
08.03.2024	84.253	Keilrippenriemen; Reparatur Sonstiges; Systemtest/Eigendiagnose; Wartung Sonstiges; Zahnriemen/Steuerkett ern
09.10.2023	71.055	AU
28.04.2023	58.640	Bremse Sonstiges; Bremsklötze hinten; Bremsklötze vorne; Bremsscheiben hinten; Bremsscheiben vorne; Motoröl b. Wartung; Ölfilter ern; Regelwartungsdienst; Wartung Sonstiges
10.11.2022	45.144	Bremsflüssigkeit; Bremsflüssigkeit ern; Reparatur Sonstiges; Systemtest/Eigendiagnose
20.04.2022	30.571	Motoröl b. Wartung; Ölfilter ern; Regelwartungsdienst; Wartung Sonstiges