



Expertise

Protokollnummer: 40835372
Auftrags-Nr / Referenz: 24990710
Besichtigungsdatum: 29.07.2025

Hersteller: Skoda

Modell: Karoq 2.0 TDI SCR DSG Clever

FIN: TMBJF7NU2M5050611



Angaben zum Fahrzeug

Hersteller / Typ / Modell / Ausstattung

Skoda Karoq 2.0 TDI SCR DSG Clever

Fahrgestellnummer TMBJF7NU2M5050611

Laufleistung (abgelesen) 79.916 km

Erstzulassung 01.07.2021

Anzahl Halter 1

Nächste HU (Bericht lag vor) 05/2026

Leistung / Hubraum 85 kw / 1.968 ccm

Kraftstoffart / Zylinder Diesel / 4

Getriebe / Anzahl Gänge Automatik / 7

Antriebsart Frontantrieb

Fahrzeugart Geländewagen

Farbe / Farbcode Blau Race Metallic

Türen / Sitze 5 / 5

Polsterart Stoff

Polsterfarbe Schwarz-Dunkelgrau



Angaben zum Fahrzeug

Wartungsheft / Nachweis	digitaler Nachweis / vollständig	Restlauf bis Service	22.800 km
Letzte Wartung am / bei	05/2025 bei 72.673 km		
Schlüssel ist/soll	2 / 2	FZG-Dokumente	ZB#2 (B) lag vor (Kopie), ZB#1 (S) lag nicht vor
		BriefNr	GD055046
Vorschaden / Unfall	Feststellbar	Nachlackierung	Feststellbar
Besichtigungsbedingungen	Ausreichend	Hubmittel / Grube	ja
Probefahrt	nicht durchgeführt	Motorlauf	durchgeführt
HSN/TSN	8004 / AVU 00160		
Abgasnorm	EURO6;WLTP;AP;PI/CI; M, N1 I	Feinstaubplakette	
zul. Gesamtgewicht	2.005 kg	Leergewicht	

Bereifung

Montierte Bereifung

#	Reifengröße	Reifentyp	Hersteller	Profiltiefe
1)	215/55 R17 94V	Sommerreifen auf Leichtmetall	Bridgestone	4mm / 4mm
2)	215/55 R17 94V	Sommerreifen auf Leichtmetall	Bridgestone	5mm / 5mm

Zusatzbereifung

#	Reifengröße	Reifentyp	Hersteller	Profiltiefe
1)	215/60 R16 95H	Winterreifen (mit Notlauf) auf Leichtmetall	Pirelli	5mm / 5mm
2)	215/60 R16 95H	Winterreifen (mit Notlauf) auf Leichtmetall	Pirelli	5mm / 5mm

Ersatz

Typ	Reifengröße	Reifentyp	Hersteller	Profiltiefe
N	125/70 R18 99M	Sommerreifen auf Stahl	Sonstige	5 mm

Legende: Profiltiefenangabe für Reifen links an erster Stelle, für Reifen rechts an zweiter Stelle der Achse in Fahrtrichtung



Ausstattung

Serienausstattung

- Ablagefach auf dem linken Radhauskasten
- Ablagefächer hinter den Radhauskasten im Kofferraum
- Abnehmbarer Abfalleimer für die Türverkleidung
- Airbag, Fahrer-Knieairbag
- Airbag, Seitenairbags vorne
- Anschlussgarantie für 3 Jahr, max. 50 000 km
- Antriebsschlupfregelung (ASR)
- Außenspiegel elektrisch einstell- und beheizbar mit integrierten Seitenblinkern
- Bremsassistent, hydraulisch
- Cargo-Elemente im Kofferraum
- Dekoreinlage Clever
- Dieselpartikelfilter
- Dritte Bremsleuchte
- Elektronische Querdifferenzialsperre (XDS+)
- Fahrlichtassistent und Regensensor
- Fußmatten
- Getriebe: 7-Gang-Doppelkupplungsgetriebe (DSG)
- Green tec (Start/Stopp-Automatik sowie Bremsenergie-Rückgewinnung)
- Heckscheibenwischer Aero inkl. Scheibenwaschanlage
- ISOFIX-Vorbereitung auf den äußeren Rücksitzen
- Kindersicherung elektrisch (Türöffnung)
- Kofferraum-Wendematte
- Kopfstützen vorn und hinten höhenverstellbar
- LED-Heckleuchten in Kristallglasoptik
- Mittelarmlehne hinten mit Becherhaltern und Durchlademöglichkeit
- Multifunktionsanzeige mit Maxi-Dot-Display
- Paket: LED Beleuchtungspaket
- Polster: Stoff
- Reifendrucküberwachung
- Scheibenwaschdüsen beheizt, vorn
- Sicherheitsgurte Karoq
- Sitze: Einstellbare Lendenwirbelstützen in den Vordersitzen
- Steckdose 12V - in der Mittelkonsole und im Kofferraum
- SUNSET
- Verzurrösen im Kofferraum
- Zentralverriegelung mit Funkfernbedienung
- Ablagefach auf der Armaturentafel Geschlossenes
- Ablagen
- Airbag, Fahrer und Beifahrer
- Airbag, Kopfairbags
- Allergenfilter
- Antiblockiersystem (ABS)
- Außenspiegel elektrisch anklappbar inkl. Innen- & Außenspiegel mit automatischer Abblendung
- Berganfahrassistent
- Care Connect: Proaktive Dienste (Laufzeit 10 Jahre)
- Dachreling, silber
- Diebstahlwarnanlage
- Drehzahlmesser
- EASY START, schlüsselloses Start-Stopp-System
- ESC Elektronische Stabilisierungskontrolle
- Fensterheber elektrisch vorn und hinten
- Geschwindigkeitsregelanlage
- Getönte Scheiben
- Handschuhfach beleuchtet
- Heckscheibe beheizbar
- Innenspiegelabblendung, automatisch
- Kessy - schlüsselloses Zugangs- und Start-Stopp-System
- Klimaanlage Climatronic (2-Zonen)
- Kofferraumabdeckung, fest
- LED-Hauptscheinwerfer mit LED-Tagfahrlicht
- Lenkrad: Lederlenkrad mit Multifunktionstasten
- Mittelarmlehne vorn, inkl. Ablagefach
- MSR (Motorschleppmomentregelung)
- Netzprogramm im Kofferraum
- Parksensoren hinten
- Reifen-Mobilitätsset
- Rücksitzlehne 60:40 geteilt umklappbar
- Servolenkung, elektromechanisch
- Sitze: Beheizbare Vorder- und äußere Rücksitze
- Sitze: Vordersitze, höheneinstellbar
- Speedlimiter
- Stoßfänger teilweise in Wagenfarbe lackiert
- Türeinstiegsleisten vorn und hinten
- Wegfahrsperre

Sonderausstattung

- Abwahl serienmäßige Anschlussgarantie
- Digitales Kombiinstrument (Virtuelles Cockpit)
- Lackierung: Metallic
- Parksensoren vorn & hinten
- Radiozubehör: CANTON Soundsystem (9 Lautsprecher, 1 Subwoofer, Digital Equalizer, 550W)
- Beheizbare Windschutzscheibe
- Gepäcknetztrennwand
- Paket: Business Amundsen (Clever) (Dynamisches Radio-Navigationssystem Amundsen - Farbige Multifunktionsanzeige im Kombiinstrument - Müdigkeitserkennung - Gepäcknetztrennwand - Infotainment Online (Laufzeit 3 Jahre))



- Räder: 18" Stahlreservenotrad, platzsparend (Bereifung 125/70 R18
- inkl. Wagenheber, Radschraubenschlüssel - Ersetzt
Reifenmobilitätsset)

Kurze Sachverständige Feststellungen

Vorgelegte Dokumente	Zum Zeitpunkt der Besichtigung lag die Zulassungsbescheinigung Teil 2 (Brief) vor, die Zulassungsbescheinigung Teil 1 (Schein) lag nicht vor. (Kopie)
FIN-Vergleich	Die Fahrzeug-Identifizierungsnummer (FIN) wurde abgelesen und die Übereinstimmung im Verlauf der Besichtigung durch den Unterzeichner mit den vorgelegten Unterlagen festgestellt.
Besichtigung	Die Besichtigungsbedingungen waren zur Beurteilung des Fahrzeuges ausreichend. Zur Untersuchung des Fahrzeuges standen Hubmittel bzw. eine Grube zur Verfügung.
Probefahrt	Es wurde bei der Besichtigung des Fahrzeuges keine Probefahrt/keine Rangierfahrt durchgeführt.
Motorlauf	Ein Probelauf des Motors wurde durchgeführt.

Wertmindernde Faktoren

Nr.	Bauteilgruppe	Beschreibung
1	Motorhaube	Motorhaube - Delle(n) - Smart Repair
2	Seitenwand rechts	Einstieg - Kratzer - Smart Repair
3	Rad/Reifen	Leichtmetallfelge vorn rechts - Kratzer - Wertminderung
4	Interieur	Laderaumabdeckung / Rollo - beschädigt - erneuern
5	Tür vorn rechts	Tür - Kratzer - lackieren
6	Seitenwand rechts	Seitenwand - Delle / Lackschaden - instandsetzen und lackieren

Gebrauchsspuren

Nr.	Bauteilgruppe	Beschreibung
1	Tür vorn links	Tür - Delle(n) - kein Abzug

Das Fahrzeug weist dem Alter und Einsatz entsprechende Gebrauchsspuren auf.

Vorschäden

Nr.	Vorschaden	Schadenhöhe (netto)
1	Seite links, Angabe durch Nutzer/Auftraggeber, vom 24.06.2024	1.182,20 €
2	Seite rechts, Angabe durch Nutzer/Auftraggeber, vom 09.01.2025	2.872,71 €

Nachlackierungen

Nr.	Nachlackierung
1	Kotflügel rechts
2	Motorhaube
3	Tür vorne rechts

Lackschichtdickenmessung

Kotflügel rechts	235 µm	Motorhaube	312 µm
Tür vorne rechts	241 µm		



Auftrag/Auftragsumfang

Es wurde der Auftrag erteilt, ein Verkaufsbericht über das beschriebene Fahrzeug zu erstellen. Dieses beinhaltet folgende Umfänge:

- Beschreibung von kernrelevanten Angaben zum Fahrzeug
- Dokumentation von Ausstattungsmerkmalen
(Lieferung durch Drittdienstleister)
- Dokumentation von Schäden, Mängeln, Fehlteilen
- Dokumentation von Vorschäden, unreparierten Vorschäden, Nachlackierungen
- eine kurze Sicht- oder Funktionsprüfung der Ausstattungsdetails sofern möglich.
(Funktionsprüfungen von Fahrerassistenzsysteme gehören nicht zum Leistungsumfang!)
- eine Fotodokumentation des Fahrzeuges

Grundlage zum Auftrag

Grundlage dieses Produktes stellt der Leitfaden für Fahrzeugrücknahmen und Bewertungen der Alphabet Fuhrpark GmbH dar. Die expliziten Feststellungen im Einzelfall trifft der Sachverständige objektiv im Rahmen der vorgegebenen Standards aufgrund eigener Sachkunde.

Die Fahrzeugbesichtigung erfolgt im demontagefreien Zustand.

Schäden oder Mängel welche erst im Rahmen von Zerlege-/ Diagnosearbeiten oder durch erweiterte Kenntnisse festgestellt werden können, verbleiben im Bereich des Prognoserisikos. Ein erweitertes Risiko besteht durch verschleiene Mängel welche durch arglistige Täuschung hervorgerufen, und durch den sachverständigen nicht identifizierbar waren.

Schäden oder Mängel, die aus einer normalen Nutzung bzw. Abnutzung des Fahrzeuges entstanden sind, werden gemäß dem zugrunde gelegten Standard akzeptiert.

Ein expliziter Ausweis und eine monetäre Betrachtung der zu erwartenden Merkmale innerhalb des Produktes erfolgten nicht.

Merkmale, welche in ihrer Art und Ausprägung leicht über den üblichen Gebrauch hinausgehen jedoch keine inakzeptable Beschädigung darstellen, werden ggf. unter Gebrauchsspuren dokumentiert und ausgewiesen.

Schäden oder Mängel, welche gemäß dem zugrunde gelegten Standard, nicht mehr einer normalen Nutzung bzw. Abnutzung zugeordnet werden können, werden im Produkt unter Wertmindernde Faktoren aufgelistet.

Je nach Produktspezifikation kann ein monetärer Ausweis erfolgen. Insofern dieses stattfindet können die Kosten zu 100% dargestellt sein oder anteilig gemäß Fahrzeugalter und Laufleistung.

Vorschäden

Laut vorliegenden Informationen wurden am Fahrzeug Vorschäden instandgesetzt. Reparaturspuren, die Rückschlüsse auf den Instandsetzungsbereich des Schadens ermöglichen, waren bei der Besichtigung nicht erkennbar.

Bemerkungen

- Winterradsatz ist kein Bestandteil des Auslieferungsumfanges.



Abbildung 1: Schräg vorne (links)



Abbildung 2: Schräg vorne (rechts)



Abbildung 3: Schräg hinten (links)



Abbildung 4: Schräg hinten (rechts)



Abbildung 5: Innenraum vorne



Abbildung 6: Innenraum hinten

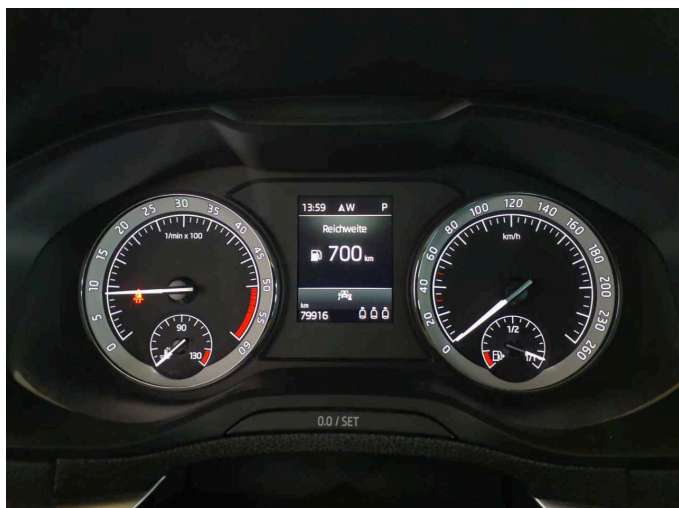


Abbildung 7: Kombiinstrument



Abbildung 8: Instrumententafel

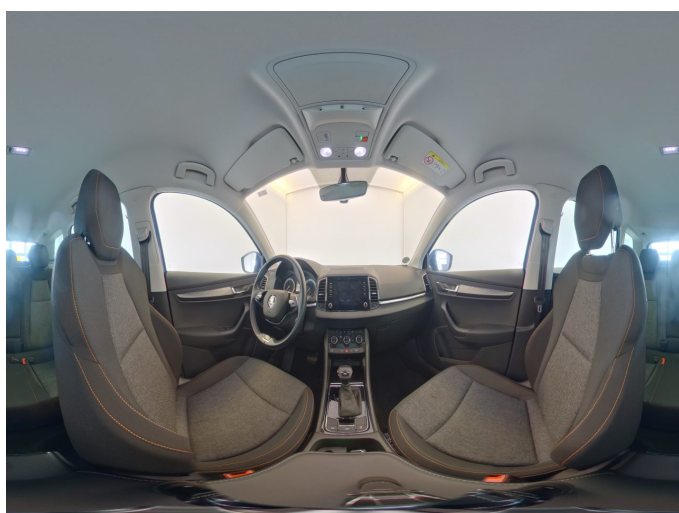


Abbildung 9: Innenraum 360° Ansicht

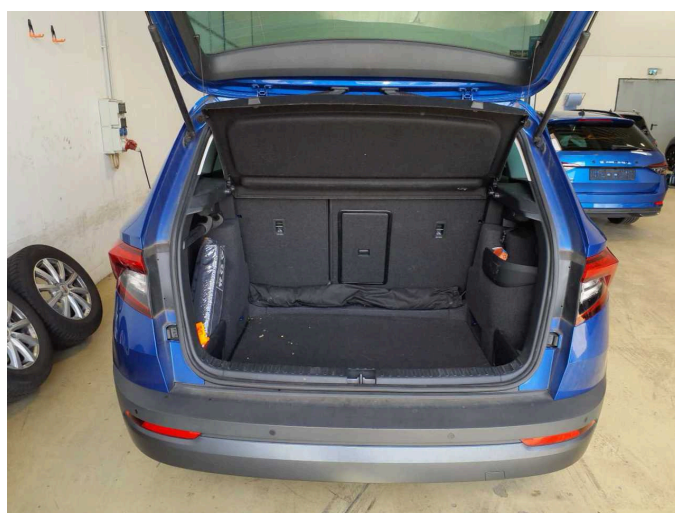


Abbildung 10: Laderaum



Abbildung 11: FIN



Abbildung 12: Montierte Bereifung

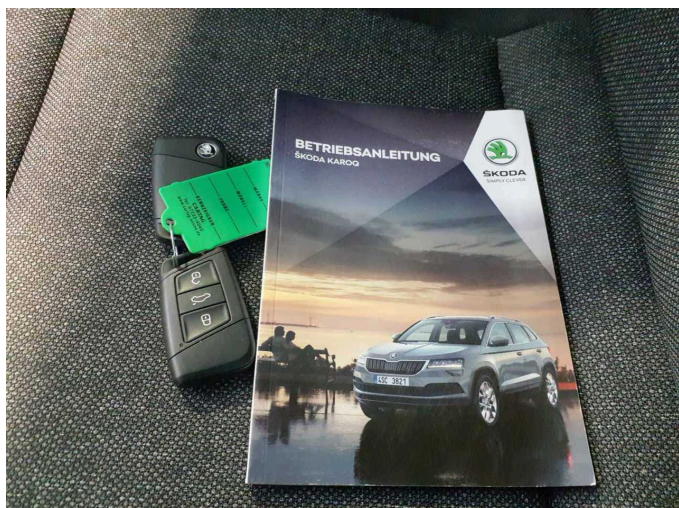


Abbildung 13: Dokumente



Abbildung 14: Zusatzbereifung



Abbildung 15: Navigation



Abbildung 16: Sonstiges



Abbildung 17: Sonstiges



Abbildung 18: Sonstiges



Abbildung 19: Sonstiges



Abbildung 20: Sonstiges

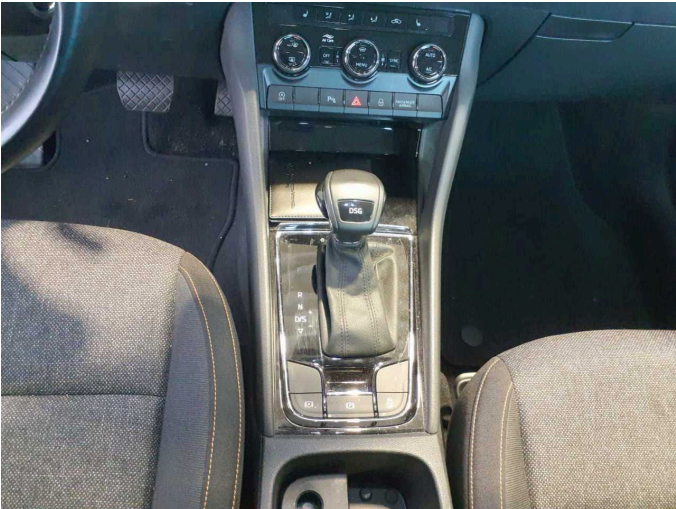


Abbildung 21: Sonstiges



Abbildung 22: Sonstiges



Abbildung 23: Sonstiges



Abbildung 24: Sonstiges

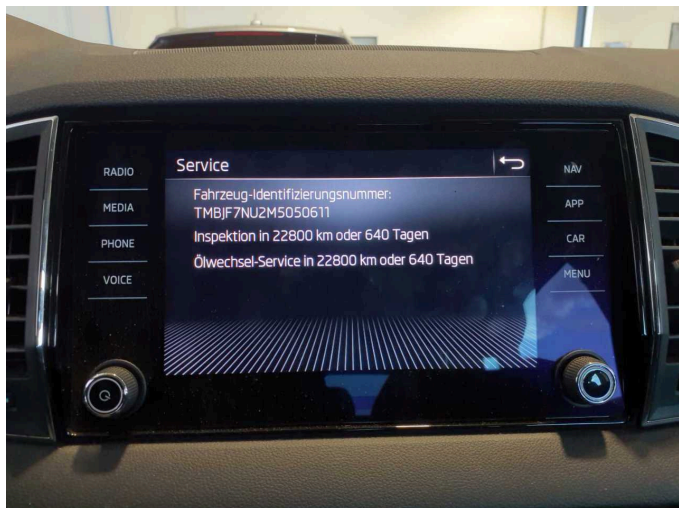


Abbildung 25: Sonstiges



Abbildung 26: Sonstiges



Abbildung 27: Sonstiges

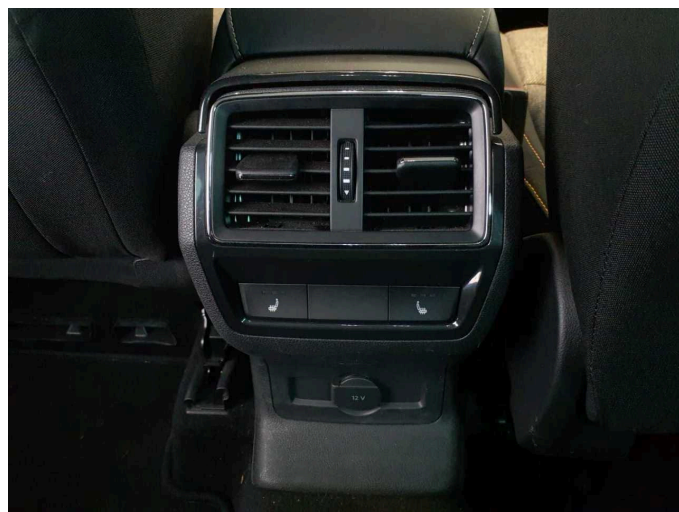


Abbildung 28: Sonstiges



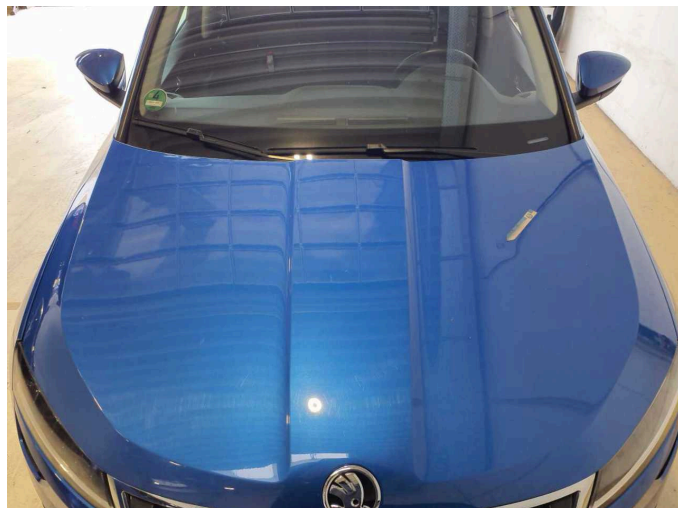
Abbildung 29: Sonstiges



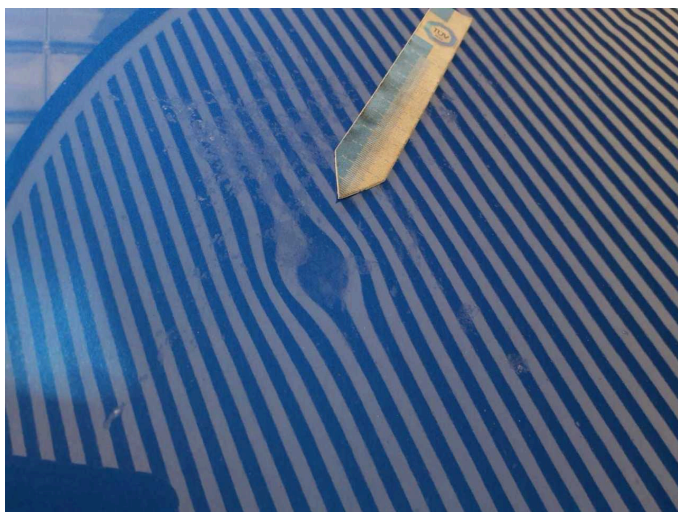
Abbildung 30: Sonstiges



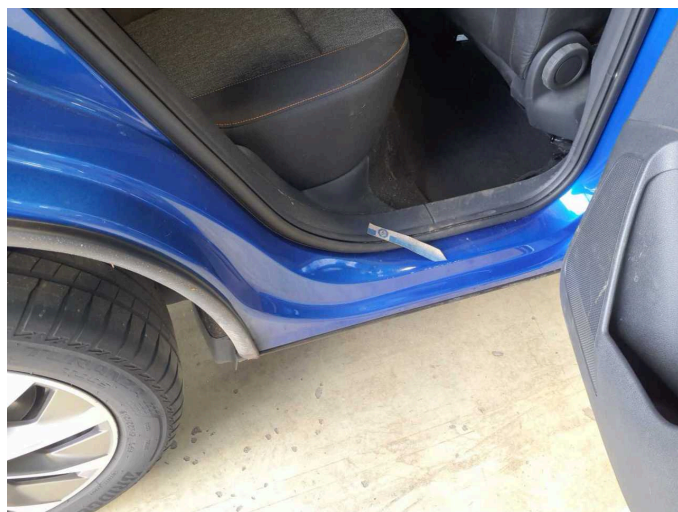
Abbildung 31: Sonstiges



Beschädigung 1: Motorhaube: Motorhaube - Delle(n) - Smart Repair



Beschädigung 1: Motorhaube: Motorhaube - Delle(n) - Smart Repair



Beschädigung 2: Seitenwand rechts: Einstieg - Kratzer - Smart Repair



Beschädigung 2: Seitenwand rechts: Einstieg - Kratzer - Smart Repair



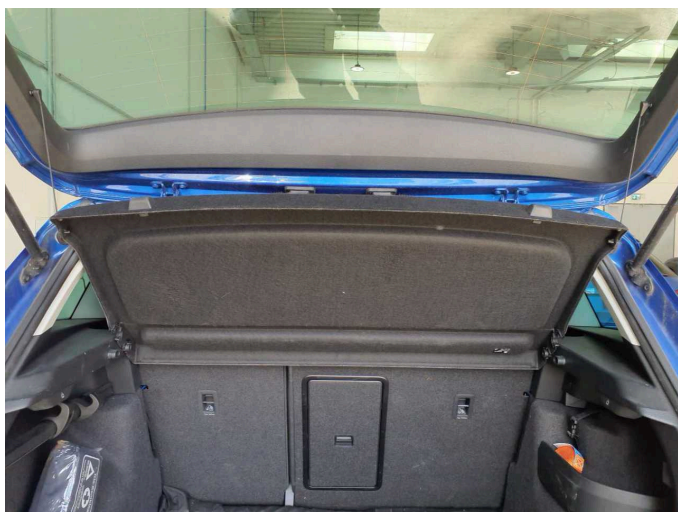
Beschädigung 2: Seitenwand rechts: Einstieg - Kratzer - Smart Repair



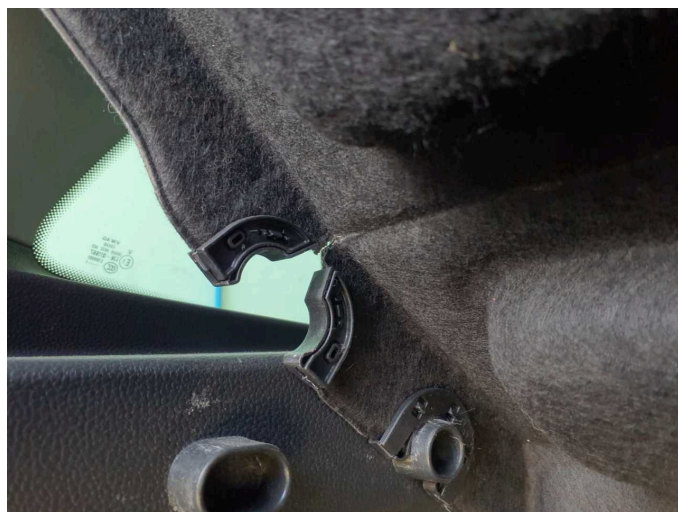
Beschädigung 3: Rad/Reifen: Leichtmetallfelge vorn rechts - Kratzer - Wertminderung



Beschädigung 3: Rad/Reifen: Leichtmetallfelge vorn rechts - Kratzer - Wertminderung



Beschädigung 4: Interieur: Laderaumabdeckung / Rollo - beschädigt - erneuern



Beschädigung 4: Interieur: Laderaumabdeckung / Rollo - beschädigt - erneuern



Beschädigung 4: Interieur: Laderaumabdeckung / Rollo - beschädigt - erneuern



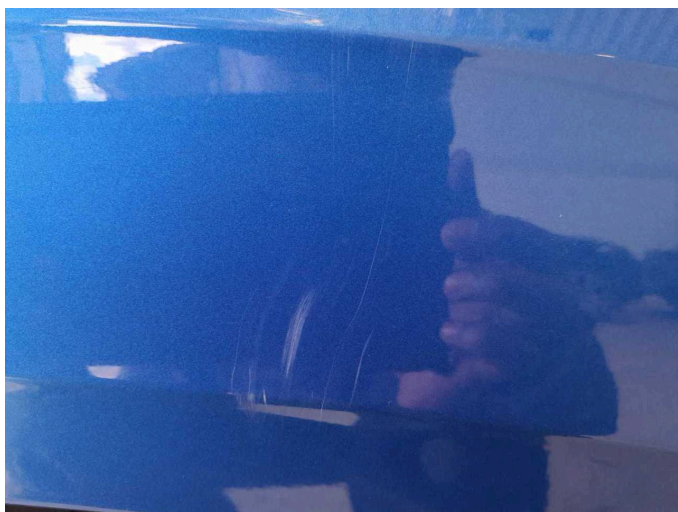
Beschädigung 5: Tür vorn rechts: Tür - Kratzer - lackieren



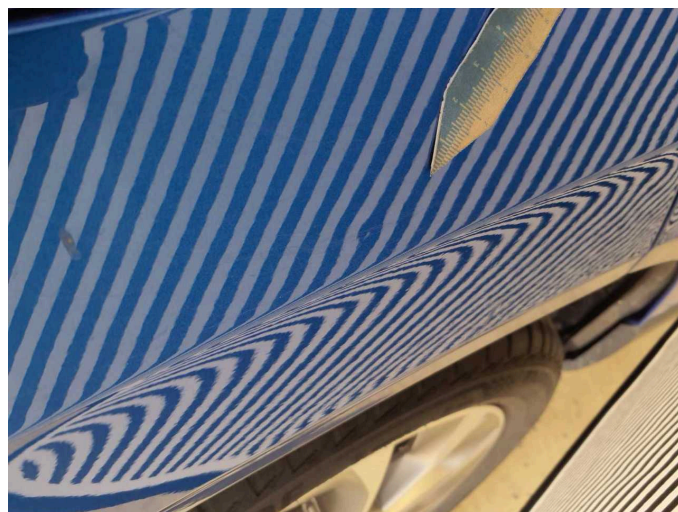
Beschädigung 5: Tür vorn rechts: Tür - Kratzer - lackieren



Beschädigung 6: Seitenwand rechts: Seitenwand - Delle / Lackschaden - instandsetzen und lackieren



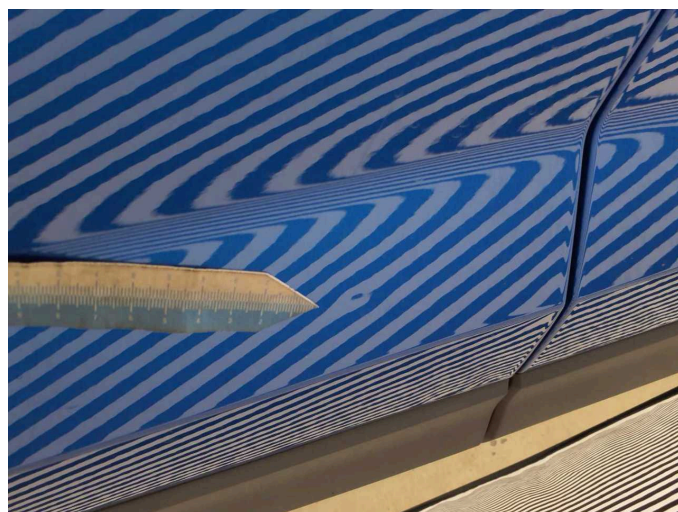
Beschädigung 6: Seitenwand rechts: Seitenwand - Delle / Lackschaden - instandsetzen und lackieren



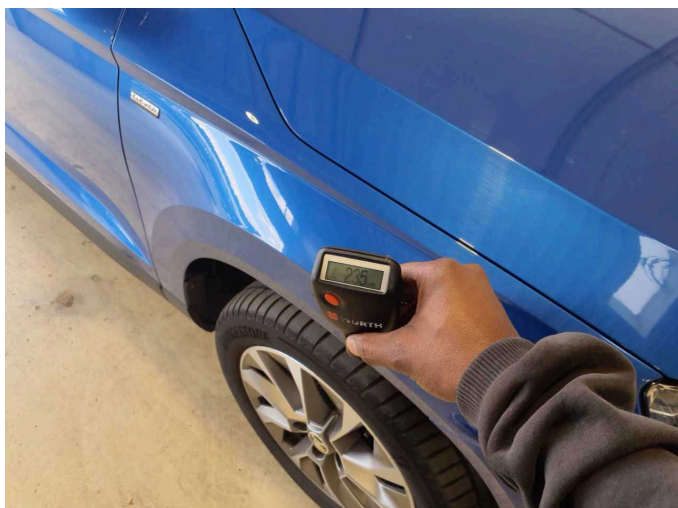
Beschädigung 6: Seitenwand rechts: Seitenwand - Delle / Lackschaden - instandsetzen und lackieren



Gebrauchsspur 1: Tür vorn links: Tür - Delle(n) - kein Abzug



Gebrauchsspur 1: Tür vorn links: Tür - Delle(n) - kein Abzug



Nachlackierung 1: Kotflügel rechts



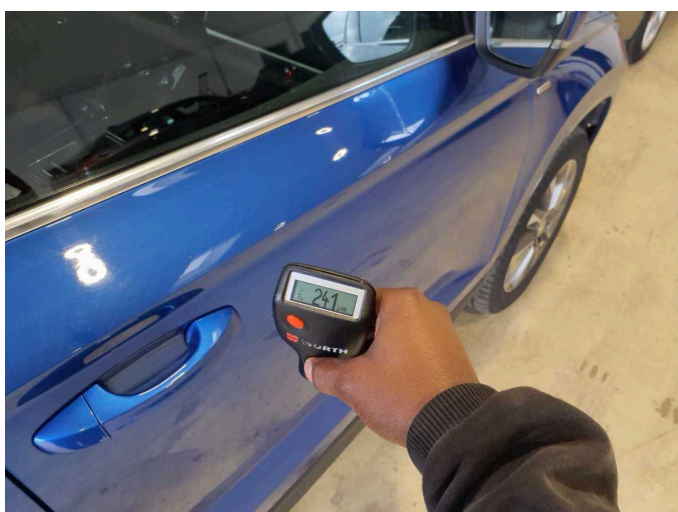
Nachlackierung 1: Kotflügel rechts



Nachlackierung 2: Motorhaube



Nachlackierung 2: Motorhaube



Nachlackierung 3: Tür vorne rechts



Nachlackierung 3: Tür vorne rechts



Wartungshistorie

(gemäß Auftraggeber Informationen)

Fahrgestellnummer: TMBJF7NU2M5050611
Hersteller / Modell: SKODA SKODA Karoq 2.0 TDI SCR DSG Clever

Datum	KM-Stand	Beschreibung
21.05.2025	72.673	Bremsflüssigkeit; Bremsflüssigkeit ern; Motoröl b. Wartung; Ölfilter ern; Ölwechsel; Wartung Sonstiges
24.09.2024	56.338	Bremse Sonstiges; Bremsklötze vorne; Bremsscheiben vorne; Regelwartungsdienst; Reparatur Sonstiges; Wartung Sonstiges
15.05.2024	47.773	HU + AU
06.03.2024	42.399	Bremse Sonstiges; Bremsklötze hinten; Bremsscheiben hinten; Motoröl b. Wartung; Ölfilter ern; Ölwechsel; Wartung Sonstiges
17.07.2023	26.080	Bremsflüssigkeit; Bremsflüssigkeit ern; Regelwartungsdienst; Wartung Sonstiges
18.01.2023	14.415	Motoröl b. Wartung; Ölfilter ern; Ölwechsel; Wartung Sonstiges