



Skoda Fabia3-2015: FW498RH

N° Chassis:	TMBEA6NJ0MZ051894	Version: SKODA Fabia / 2014 / 5P / Berline 1.0 MPI 60 BUSINESS	
1ière MEC:	22/01/2021	CV fiscaux:	
Kilométrage inspection:	54900	Puissance KW:	
Type carrosserie:	Berline	Couleur carrosserie	Bleu
Boîte:	MAN 5 VIT	Nature de peinture	Metallisé
Transmission:	Avant	Couleur intérieur	Noir
Carburant:	Essence	Type de jantes (montées)	Tôle
Moteur fonctionnant	Oui	Couleur tableau de bord	Noir
Batterie fonctionnante	Oui		
Véhicule roulant	Oui		
Nbre portes	5		
Nbre sièges	5		
Nombre appuis-têtes	5		
Type de jantes (montées)	Tôle		
Catégorie	Vehicule particulier		

Options

Nbre clés total	2	Cache bagages	
Nbre clés télécommandes	2	Revêtement de siège	Tissu / Autre
Type de climatisation	Clim. manuelle		

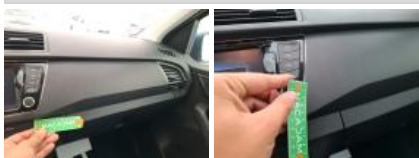
Pneu

185/60/15/84 H				
Pneus d'été:	AVG	Dunlop: 55%	AVD	Dunlop: 60%
	ARG	Dunlop: 60%	ARD	Dunlop: 60%
Profondeur de pneu AVG				4.5
Profondeur de pneu AVD				4.2
Profondeur de pneu ARG				4.3
Profondeur de pneu ARD				4.4
Taille de pneu AVG				185/60 R 15 84 H
Taille de pneu AVD				185/60 R 15 84 H
Taille de pneu ARG				185/60 R 15 84 H
Taille de pneu ARD				185/60 R 15 84 H
Type de pneu AVG				été
Type de pneu AVD				été
Type de pneu ARG				été
Type de pneu ARD				été
Marque de pneu AVG				257
Marque de pneu AVD				257
Marque de pneu ARG				257
Marque de pneu ARD				257

Matériel de secours

Roue de secours	Oui	Cric	Oui
		Runflat	Non

Placage planche de bord, Griffes(s), Réparer/rempl. (montant forfaitaire)



Revêtement assise siège AVG, Tache, Nettoyer



Garniture montant Mil G, Griffe(s), Réparer/rempl. (montant forfaitaire)



Bas de caisse int AVG, Bosse(s) et griffe(s), PDR - Débosselage ss peinture



Garniture porte AVG, Griffe(s), Réparer/rempl. (montant forfaitaire)



Garniture montant Mil D, Griffe(s), Réparer/rempl. (montant forfaitaire)



Enjoliveur de roue AVD, Déformé / Forcé, Acceptable

