



## Zustandsbericht

<b>Kunde :</b>	<b>Allane SE HCBE</b>	<b>Amtl. Kennzeichen :</b>	<b>AH-EA 65E</b>
<b>Berichtsnummer :</b>	<b>0000000842474-DE926</b>		
<b>Referenznummer:</b>	<b>30938085</b>		

### Fahrzeugdaten

#### Hyundai Kona (OS)(2017->) Premium Elektro 2WD

Fahrzeug-Ident.-Nr.:	<b>TMAK581GFLJ017056</b>	Laufleistung abgelesen:	<b>94494 km</b> <b>15.05.2025 Obere</b> <b>Lichtenplatzer Str. 304,</b> <b>42278 Wuppertal</b>
Erstzulassung / Baujahr:	<b>23.10.2020 / 2020</b>	Besichtigungsdatum/-ort:	
Fahrzeugart:	<b>PKW</b>	Aufbauart:	<b>Limousine</b>
Kraftstoff:	<b>Elektro</b>	Getriebe Art:	<b>Automatik</b>
Navi.-Datenträger:	<b>Festplattenlaufwerk</b>	Hubraum / Leistung:	<b>0 ccm / 150 kW (204 PS)</b>
Antriebsart:	<b>Frontantrieb</b>	Lackfarbe:	<b>Dark Knight / MIC</b>
Lackart:	<b>Metallic</b>	Türen / Sitzplätze:	<b>5 / 5</b>
Anzahl Schlüssel:	<b>2</b>	Nächste HU / AU:	<b>10.2025 / 10.2025</b>
Polster Art:	<b>Stoff</b>	Serviceheft verfügbar:	<b>Ja</b>
Farbe Innenausstattung:	<b>Schwarz</b>	Serviceheft gepflegt:	<b>Ja</b>
Raucherfahrzeug:	<b>Nein</b>	Letzter Service km / am:	<b>90241 / 17.03.2025</b>
		Vorgelegte Fahrzeug-	
Fahrzeug fahrbereit:	<b>Ja</b>	Unterlagen:	<b>-</b>
Zustand aussen:	<b>2 - Gut</b>	Zustand innen:	<b>2 - Gut</b>

Der Zustandsbericht wurde unparteiisch und nach bestem Wissen und Gewissen erstellt. Die im Zustandsbericht aufgeführten Bilder sind Bestandteil der Fahrzeugbeschreibung, hinsichtlich der Ausstattung und des Fahrzeug-zustandes.



## Montierte Bereifung

	Sommerreifen	Aluminium original
Reifenart / Felgentyp:		
1. Achse - links / Zust.	Nexen	215/55/R17/94V 5 mm
1. Achse - rechts / Zust.	Nexen	215/55/R17/94V 5 mm
2. Achse - links / Zust.	Nexen	215/55/R17/94V 5 mm
2. Achse - rechts / Zust.	Nexen	215/55/R17/94V 5 mm
Verkehrssicherheit:	Verkehrssicher	

## Serienausstattung

- |   |   |
|---|---|
| <ul style="list-style-type: none"> <li>• 3. Bremsleuchte</li> <li>• Airbag Beifahrerseite</li> <li>• Airbag Fahrerseite</li> <li>• Anti-Blockier-System (ABS)</li> <li>• Außenspiegel elektr. verstell- und heizbar, beide</li> <li>• Blinkleuchte in Außenspiegel integriert</li> <li>• Dachreling</li> <li>• Elektr. Bremskraftverteilung</li> <li>• Elektron. Stabilitätskontrolle (ESC) mit Bremsassistent</li> </ul>   | <ul style="list-style-type: none"> <li>• Abbiegelicht</li> <li>• Airbag Beifahrerseite abschaltbar</li> <li>• Alarmanlage</li> <li>• Antriebsart Frontantrieb</li> <li>• Außenspiegel lackiert</li> <li>• Bremsassistent</li> <li>• Einschaltautomatik für Fahrlicht / Lichtsensor</li> <li>• Elektromotor 150 kW (cont. 28 kW)</li> <li>• Fahrassistenten-Paket<br/>Außenspiegel elektr. anklappbar, Head-up-Display, Fahrassistenten-System:<br/>Einparkhilfe vorn und hinten, Einparkhilfe hinten, Fahrassistenten-System:<br/>Querverkehrs-Assistent Heck (Cross Traffic), Fahrassistenten-System:<br/>Totwinkel-Assistent</li> </ul> |
| <ul style="list-style-type: none"> <li>• Fahrassistenten-System: aktiver Spurhalteassistent (LKAS, Lane Keep Assist System)</li> <li>• Fahrassistenten-System: Autonome Notbremsfunktion inkl. Frontkollisionswarnung (FCA)<br/>Fahrassistenten-System: Autonome Notbremsfunktion inkl. Fußgängererkennung (FCA-Ped.), Fahrassistenten-System: Autonome Notbremsfunktion inkl. Fahrradfahrererkennung (FCA-Cyc.)</li> </ul> | <ul style="list-style-type: none"> <li>• Fahrassistenten-System: Aufmerksamkeits-Assistent</li> </ul>   |
| <ul style="list-style-type: none"> <li>• Fahrassistenten-System Fernlichtassistent</li> </ul>   | <ul style="list-style-type: none"> <li>• Fahrassistenten-System: Sicherheitssystem mit automatischem Notruf (ERA GLONASS / eCall)</li> </ul>  |
| <ul style="list-style-type: none"> <li>• Fahrassistenten-System: Stauassistent</li> <li>• Fahrer-Informationen-System (Display 4,2 Zoll)</li> <li>• Fensterheber elektrisch vorn</li> <li>• Frontscheibe mit Bandfilter oben</li> <li>• Gegenlenkunterstützung (Vehicle Stability Management, VSM)</li> </ul>   | <ul style="list-style-type: none"> <li>• Fahrassistenten-System Verkehrsschildassistent</li> <li>• Fensterheber elektr. hinten</li> <li>• Freisprecheinrichtung Bluetooth</li> <li>• Frontscheibe wärmedämmend</li> <li>• Gepäck-/Laderaumleuchte</li> </ul>  |

- |   |  |
|---|--|
| <ul style="list-style-type: none"> <li>• Gepäcknetz im Koffer-/Laderaum</li> <li>• Geschwindigkeits-Regelanlage (Tempomat) mit Abstandsregelung ACC</li> <li>• Getränkehalter vorn</li> <li>• Heckscheibe heizbar</li> <li>• Innenspiegel mit Abblendautomatik</li> <li>• Karosserie 5-türig</li> <li>• Kopf-Airbag-System</li> <li>• Kühlergrill Wagenfarbe</li> <li>• Lendenwirbelstütze Sitz vorn links, elektr. verstellbar</li> <li>• Lenkrad heizbar</li> <li>• Leseleuchte</li> <li>• LM-Felgen</li> <li>• Navigations-Paket<br/>Soundsystem KRELL, 8 Lautsprecher, Subwoofer, Smartphone Schnittstelle (Apple CarPlay &amp; Android Auto), Navigationssystem, Service-System: Remote Services (Blue Link), Touchscreen-Farbdisplay (10,25 Zoll)</li> <li>• Premium-Paket</li> <li>• Radstand 2600 mm</li> <li>• Reifendruck-Kontrollsystem</li> <li>• Rücksitzlehne geteilt/klappbar</li> <li>• Scheibenbeschlagerkennung / Regelung</li> <li>• Scheinwerfer Voll-LED</li> <li>• Seitenscheiben ab B-Säule abgedunkelt</li> <li>• Sitz vorn links elektr. verstellbar</li> <li>• Sitz vorn rechts elektr. verstellbar</li> <li>• Sitzbezug / Polsterung Stoff/Leder</li> <li>• Smart-Key</li> <li>• Sonnenblenden mit Spiegel (beleuchtet)</li> <li>• Start/Stop-Anlage</li> <li>• Türgriffe außen Wagenfarbe</li> <li>• USB-Anschluss + AUX-IN-Anschluss</li> <li>• Wegfahrsperrung (elektronisch)</li> <li>• Zentralverriegelung mit Fernbedienung</li> </ul> | <ul style="list-style-type: none"> <li>• Gepäckraumabdeckung / Rollo</li> <li>• Getriebe für Elektrofahrzeug</li> <li>• Heckleuchten LED</li> <li>• Induktionsladeschale für Smartphone</li> <li>• Isofix-Aufnahmen für Kindersitz</li> <li>• Klimaautomatik</li> <li>• Kopfstützen hinten verstellbar</li> <li>• Ladekabel mit Typ 2-Stecker</li> <li>• Lenkrad (Leder) mit Multifunktion</li> <li>• Lenkrad mit Schaltwippen</li> <li>• Leuchtweitenregelung</li> <li>• Mittelarmlehne vorn mit Fach</li> <li>• Parkbremse elektrisch (EPB)</li> <li>• Radioempfang digital (DAB+)</li> <li>• Reifen-Reparaturkit</li> <li>• Rückfahrkamera</li> <li>• Schalt-/Wählhebelgriff Leder</li> <li>• Scheibenwischer mit Regensensor</li> <li>• Seitenairbag vorn</li> <li>• Servolenkung</li> <li>• Sitz vorn links höhenverstellbar</li> <li>• Sitz vorn rechts höhenverstellbar</li> <li>• Sitzheizung vorn</li> <li>• Sonderlackierung Galaxy Gray Metallic</li> <li>• Start-Stop-Knopf</li> <li>• Tagfahrlicht LED</li> <li>• Türgriffe innen verchromt</li> <li>• Verglasung getönt</li> <li>• Wärmepumpe für Heizungs-/Klimaanlage</li> </ul> |
|---|--|

### Sonderausstattung

- Mica-Lackierung / Mineraleffekt-Lackierung

Wir weisen darauf hin, dass die bereitgestellten Daten aus der DAT-Datenbank übernommen wurden. Für die Vollständigkeit und Richtigkeit kann keine Haftung übernommen werden.

### Allgemeine Prüfung

<b>Probefahrt:</b>	<b>Eingeschränkt durchgeführt</b> Aufgrund der Bedingungen konnte eine kurze Probefahrt nur mit mäßiger Geschwindigkeit durchgeführt werden. Im Rahmen der Probefahrt wurden weitere Prüfungen durchgeführt. Die Ergebnisse sind im weiteren Verlauf des Gutachtens dokumentiert.
<b>Unterbodenprüfung:</b>	<b>Eingeschränkt durchgeführt</b> Zur Untersuchung des Fahrzeuges standen weder Hubmittel (Hebebühne o. ä.) noch eine Auffahrrampe bzw. Grube zur Verfügung. Aus diesem Grund war die Besichtigung der Fahrzeugunterseite nur begrenzt möglich.
<b>Laufleistung plausibel:</b>	<b>Ja</b> Ja
<b>Hinweis:</b>	
<b>Hinweis (Verkehrssicherheit):</b>	

### Unfallschadenprüfung

<b>Rep. Vorschäden / -höhe brutto:</b>	<b>Keine feststellbar</b> Im Rahmen einer Sichtprüfung der Karosserieaußenhaut konnten keine Vorschäden festgestellt werden.
<b>Lackschichtendickenmessung:</b>	<b>Innerhalb der Toleranzen</b> Am Fahrzeug wurde eine Lackschichtdickenmessung an der Karosserieaußenhaut durchgeführt. Die Messwerte lagen innerhalb der Toleranzen von Erstlackierungen. Hinweise, die auf einen instandgesetzten Unfallschaden oder auf durchgeführte Nachlackierungen hindeuten, waren nicht erkennbar.
<b>Bestehender Unfallschaden:</b>	<b>Nicht festgestellt</b> Am Fahrzeug wurden im Rahmen einer Sichtprüfung der Karosserieaußenhaut keine bestehenden Unfallschäden festgestellt (ausgenommen übliche Gebrauchsspuren).
<b>Hinweis:</b>	

### Übersicht durchgeführte Zustandsprüfung

<b>Klimaanlage:</b>	Eingeschränkt geprüft	✓	<b>Lichtanlage:</b>	Eingeschränkt geprüft	✓
<b>Sonnendach/ Verdeck:</b>	Nicht vorhanden	✗	<b>Sitzheizung:</b>	Nicht geprüft	✗
<b>Bremsanlage:</b>	Eingeschränkt geprüft	✓	<b>Motorlauf:</b>	Eingeschränkt geprüft	✓

### Durchgeführte Technikprüfung

<b>Klimaanlage:</b>	Die Klimaanlage konnte bei der Besichtigung nur eingeschränkt geprüft werden.
<b>Lichtanlage:</b>	Die Lichtanlage konnte zum Besichtigungszeitpunkt nur eingeschränkt geprüft werden.

<b>Sonnendach/ Verdeck:</b>	Nicht vorhanden
<b>Sitzheizung:</b>	Nicht geprüft
<b>Bremsanlage:</b>	Die Bremsanlage wurde durch eine Inaugenscheinnahme geprüft.
<b>Motorlauf:</b>	Die Überprüfung des Motorlaufs war nur eingeschränkt möglich. Dabei wurden keine akustischen bzw. visuellen Auffälligkeiten festgestellt.
<b>Hinweis:</b>	*

## Schaden



### Karosserie außen

	Bauteil	Schaden	Rep.-Art
1.	Dach	1 Delle	Sanft Instandsetzen
2.	Tür Vorne - Links	1 Delle	Sanft Instandsetzen

Eine Vorschadenprüfung erfolgt ausschließlich im Rahmen und der Möglichkeiten einer Inaugenscheinnahme und Lackschichtenmessung ohne eine Demontage von Bauteilen. Ein möglicher Vorschadenumfang ist unbekannt.

Wir weisen darauf hin, dass das Fahrzeug zusätzlich zu den im Bericht aufgeführten Beschädigungen alters- und lauleistungsbedingte Gebrauchsspuren aufweisen kann, wie sie im normalem Gebrauch unvermeidlich sind (kleine Beulen, Dellen, Kratzer).

Es wird zudem keine Haftung für einen Defekt und / oder verborgen gebliebene Schäden im Hinblick auf Elektronik und Mechanik übernommen, sowie für arglistige Täuschung und verschwiegene Mängel.



## Bilddokumentation



Vorne links



Vorne rechts



Hinten rechts



Hinten links



Kofferraum



Innen



Kombiinstrument



Kilometerstand



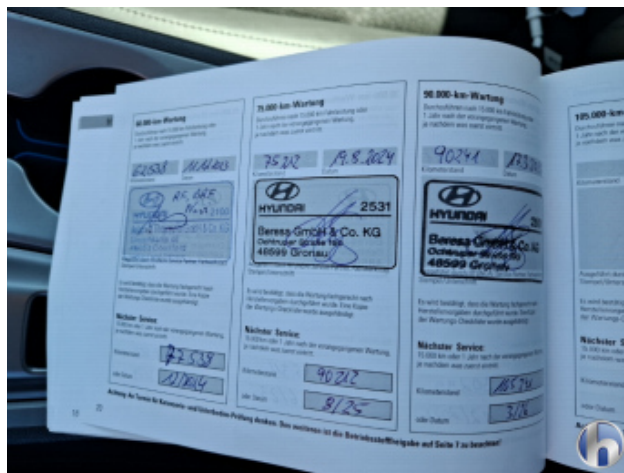
Mittelkonsole

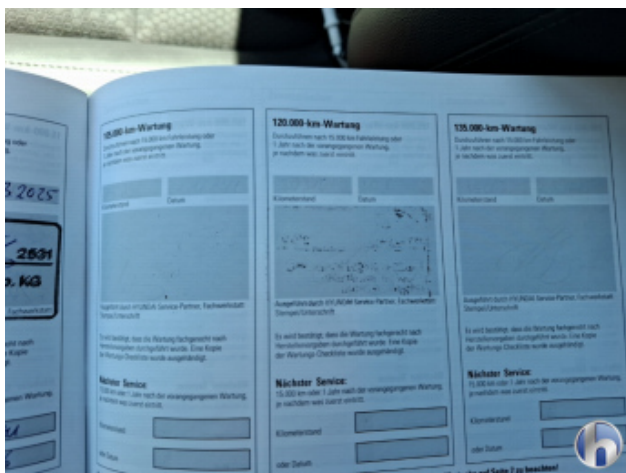


Schlüssel



Serviceheft/Nachweis





Serviceheft/Nachweis



Sonstiges



Motorraum



Felgen



Bereifung



Bereifung



Bereifung



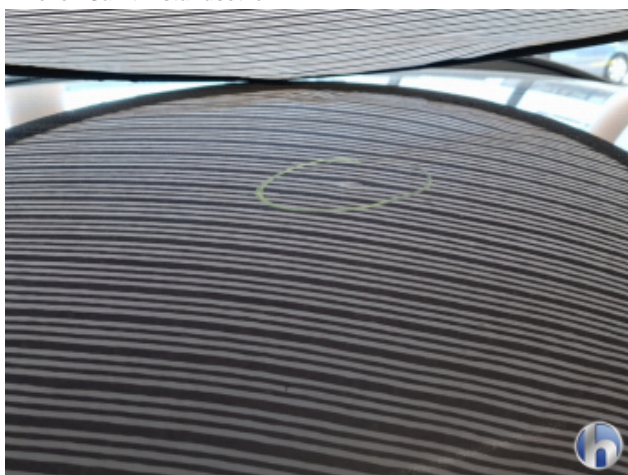
Bereifung



1. Dach  
1 Delle - Sanft Instandsetzen



1. Dach  
1 Delle - Sanft Instandsetzen



1. Dach  
1 Delle - Sanft Instandsetzen



2. Tür Vorne - Links  
1 Delle - Sanft Instandsetzen



2. Tür Vorne - Links  
**1 Delle - Sanft Instandsetzen**



2. Tür Vorne - Links  
**1 Delle - Sanft Instandsetzen**