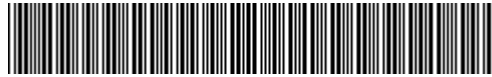




PROTOKOLLNUMMER: 41054730

Bei Rückfragen bitte Protokollnummer und Datum angeben



Datum: 14.08.2025

# Gutachten

**Fahrzeug-Identnummer**

TMAK581GFLJ007464



PROTOKOLLNUMMER: 41054730

Bei Rückfragen bitte Protokollnummer und Datum angeben



Datum: 14.08.2025

## Gutachten

<b>Vertragsnummer</b>	5422744
<b>Auftrags-Nummer / Referenz</b>	459772
<b>Amtliches Kennzeichen</b>	EM-PM501E
<b>Fahrzeugart</b>	Geländewagen
<b>Hersteller</b>	Hyundai
<b>Modell / Verkaufsbezeichnung</b>	Kona EV Premium
<b>Schlüssel-Nummern HSN / TSN</b>	8252 AIO 00000
<b>Fahrzeug-Identnummer</b>	TMAK581GFLJ007464
<b>Anzahl Besitzer</b>	unbekannt
<b>Erstzulassung</b>	16.04.2021
<b>Fahrzeug Kennzeichen</b>	Kennzeichen nicht entgegen genommen
<b>Laufleistung</b>	42.308 km / abgelesen
<b>Farbe / Farbcode</b>	Polar White Uni
<b>Antriebsart</b>	Frontantrieb
<b>Kraftstoffart</b>	Elektro
<b>Hubraum / Leistung</b>	0 ccm/ 150 kW
<b>Anzahl Türen / Anzahl Sitze</b>	5 / 5
<b>Getriebe</b>	Automatik
<b>Polster / Farbe</b>	Teilleder / Schwarz
<b>Anzahl Schlüssel</b>	2 von Schlüsseln vorhanden



PROTOKOLLNUMMER: 41054730



Bei Rückfragen bitte Protokollnummer und Datum angeben

Datum: 14.08.2025

**Probefahrt** kurze Fahrt auf dem Betriebsgelände**Vorschaden** Keine Feststellbar**Nachlackierung** Keine Feststellbar**Bereifung / Felge**

Achse / Größe	Hersteller	Bereifung	Profil [mm]
#1 215/55 R17 94V	Michelin	Sommerreifen auf Leichtmetall	6 / 6
#2 215/55 R17 94V	Michelin	Sommerreifen auf Leichtmetall	3 / 3

**Zulässigkeit Räder** Alle Achsen zulässig.**Verkehrssicherheit Räder** Verkehrssicher

Der Verschleißzustand sowie evtl. Schäden an der Bereifung sind wertmäßig berücksichtigt.

**Fahrzeugausstattung**

Serienausstattung: Airbag: Frontairb. für Fahrer u Beifahr., Airbag: Seitenairbags vorn, Airbag: Vorhangairbags bis in den Fond, Aktiver Spurhalteassistent (LKAS), Alarmanlage, Antiblockiersystem (ABS) mit EBV, Aufmerksamkeitsassistent (DAA), Autonomer Notbremsassistent (AEB), Außenspiegel el. einstellbar, beheizbar, Bremsassistent (BAS), Dachreling, Dachspoiler mit 3. Bremsleuchte, Drehzahlmesser, eCall Notrufsystem, Einparkhilfe hinten, Elektronische Stabilitätskontrolle (ESC), Fahrdynamische Stabilitätsprogramm (VSM), Fensterheber el. v/h, Abw./Aufwärtsau., Fernlichtassistent, Gepäcknetz, Gepäckraumabdeckung, Geschwindigkeitsregelanlage, adaptiv, Getriebe: 1-stufiges Reduktionsgetriebe, Heckscheibe, beheizbar, Heckscheiben-Wisch-/Waschanlage, Innenspiegel automatisch abblendend, ISOFIX-Kindersitzbefestigung hinten, Kindersicherung an den hinteren Türen, Klimaautomatik, Kopfstützen vorn und hinten verstellbar, Ladekabel ICCB, Ladekabel Typ 2, LED-Rückleuchten (Brems- und Fahrlicht), LED-Tagfahrlicht, Lederlenkrad und -schalthebel, Lenkrad beheizbar, Lenkrad mit Multifunktion, Lenksäule manuell längs- und neigungsver, Leuchtweitenregulierung, manuell, Lichtsensor, Mittelarmlehne vorn mit Ablagefach, Paket: Assistenz-Paket, Paket: Navigation, Parkbremse elektrisch, Polster: Stoff-/Lederkombination, Radio: Audiosystem, Radiozubehör: DAB+ Radio, Regensensor, Reifendruckkontrollsystem (TPMS), Räder: LM 7 J x 17, B. 215/55 R 17, Räder: Reifen-Reparatur-Kit, Rückfahrkamera, Servolenkung, Sicherheitsgurte, Sicherheitslenks. neig.- und längsverst., Sitz: Fahrer höhenverstellbar, Sitz:Fahrer el.verst. Lendenwirbelstütze, Sitze vorne elektrisch einstellbar, Sitze: Rücksitzlehne 60:40 geteilt,klapp, Sitzheizung vorne, Smart-Key-System mit Start-Stop-Knopf, Smartphone Ablage mit kabellos.Ladefunk., Stauassistent (LFA), Steckdose 12 Volt, Telefon: Bluetooth-Freisprecheinrichtung, Türgriffe in Wagenfarbe lackiert, Türgriffe innen, verchromt, Verglasung dunkel getönt ab B-Säule, Verglasung: Frontsch. mit Sonnenschutzkl., Verkehrszeichenerkennung, Voll-LED-Scheinwerfer, Wegfahrsperr, elektronisch, Wärmedämmende Frontscheibe, Zentralverriegelung m. Funkfernbedienung



PROTOKOLLNUMMER: 41054730

Bei Rückfragen bitte Protokollnummer und Datum angeben



Datum: 14.08.2025

Sonderausstattung: \*Irrtümer vorbehalten, \*Zwischenverkauf vorbehalten, Klimaautomatik, Lackierung: Uni Polar White, Teilleder

## Wertmindernde Faktoren

Nr.	Bauteilgruppe	Beschreibung
1	Fahrzeugdach	Dachholm links - verformt - instandsetzen und lackieren
2	Stossfänger hinten	Spoiler - verformt - instandsetzen und lackieren
3	Sonstiges	Inspektion/Wartung - kein Nachweis - durchführen

## Gebrauchsspuren

Nr.	Bauteilgruppe	Beschreibung
1	Motorhaube	Motorhaube - Delle(n) - kein Abzug
2	Fahrzeugdach	Dach - Delle(n) - kein Abzug
3	Tür vorn links	Tür - Delle(n) - kein Abzug

## Hinweise zum Gutachten

### Angaben zum Auftrag und zum Begutachtungsumfang:

Es wurde der Auftrag erteilt, eine Fahrzeugbewertung über das beschriebene Fahrzeug zu erstellen.

### Fahrzeug-Identifizierung:

- Die Fahrzeug-Identifizierungsnummer (FIN) wurde abgelesen und die Übereinstimmung im Verlauf der Besichtigung durch den Unterzeichner mit den vorgelegten Unterlagen festgestellt.

### Besichtigungsbedingungen:

- Die Besichtigungsbedingungen waren zur Beurteilung des Fahrzeuges ausreichend.
- Zur Untersuchung des Fahrzeuges standen Hubmittel bzw. eine Grube zur Verfügung.

### Probefahrt / Probelauf von Motor und Aggregaten:

- Es wurde eine kurze Bewegungs- und Rangierfahrt auf dem Betriebsgelände durchgeführt.
- Ein Probelauf des Motors wurde durchgeführt.



PROTOKOLLNUMMER: 41054730



Bei Rückfragen bitte Protokollnummer und Datum angeben

Datum: 14.08.2025

### Vorschäden:

- Am Fahrzeug konnten augenscheinlich keine reparierten Vorschäden festgestellt werden.

### Weitere Hinweise und Feststellungen:

- Die getroffene Feststellung beinhalten weder eine Fahrzeugabnahme im Sinne der StVZO, noch im Sinne des Gewährleistungsrechtes.
- Werden Schäden oder Mängel welche erst im Rahmen von Zerlege-/ Diagnosearbeiten oder durch erweiterte Kenntnisse festgestellt, sowie durch verschwiegene Mängel oder arglistige Täuschung hervorgerufen, wird um sofortige Benachrichtigung des Sachverständigen gebeten.  
Eine Nachbesichtigung des Fahrzeuges zur Feststellung des Umfanges der Reparaturerweiterung und damit verbundenen Kostenausweitung wird in diesem Fall durch den Sachverständigen umgehend durchgeführt. Die für die Schadenerweiterung ursächlichen Altteile sind bis zur Nachbesichtigung durch den Sachverständigen aufzubewahren.

Unterschrift Sachverständiger (Kevin Hofmann)

Vorliegendes Druckexemplar wurde auf elektronischem Wege erzeugt. Der benannte Sachverständige versichert, dass der Inhalt die von ihm getroffenen Feststellungen korrekt wiedergibt. Es ist ohne Originalunterschrift gültig.

Anlagen: 14 Übersichtsfotos, 4 Beschädigungsfotos

PROTOKOLLNUMMER: 41054730

Bei Rückfragen bitte Protokollnummer und Datum angeben



Datum: 14.08.2025

## Übersichtsfotos



Abbildung 1: Schräg vorne



Abbildung 2: Schräg hinten



Abbildung 3: Sonstiges



Abbildung 4: Sonstiges

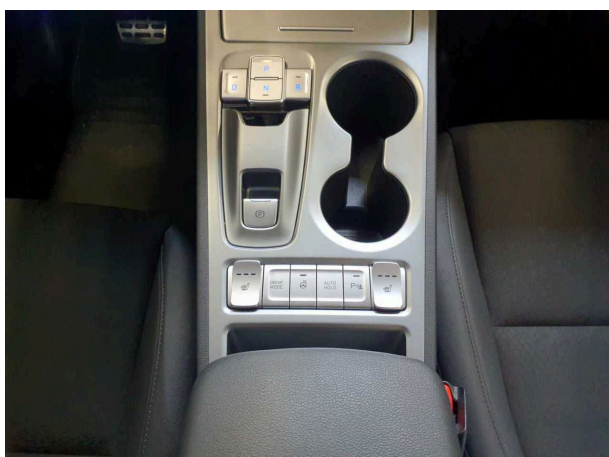


Abbildung 5: Sonstiges



Abbildung 6: Sonstiges



PROTOKOLLNUMMER: 41054730

Bei Rückfragen bitte Protokollnummer und Datum angeben



Datum: 14.08.2025

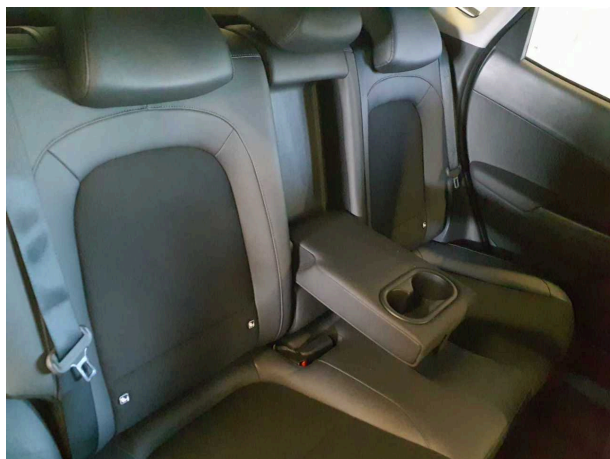


Abbildung 7: Sonstiges



Abbildung 8: Sonstiges

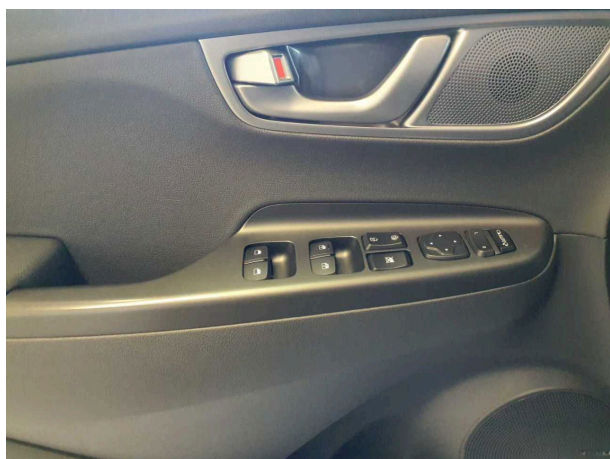


Abbildung 9: Sonstiges

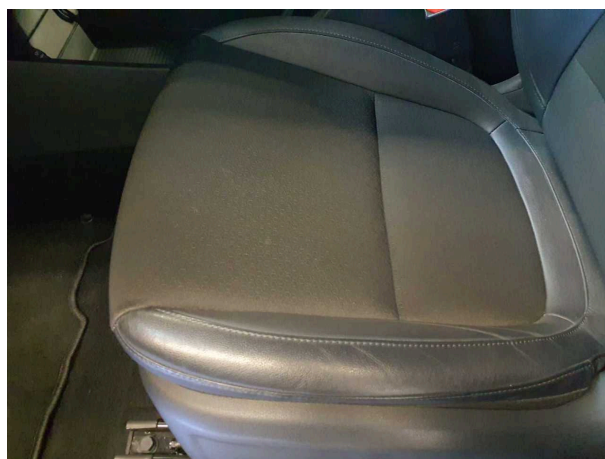


Abbildung 10: Sonstiges



Abbildung 11: Sonstiges



Abbildung 12: Sonstiges

PROTOKOLLNUMMER: 41054730

Bei Rückfragen bitte Protokollnummer und Datum angeben



Datum: 14.08.2025

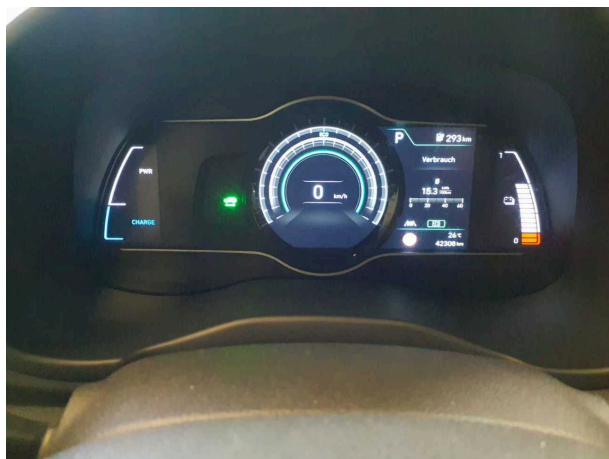
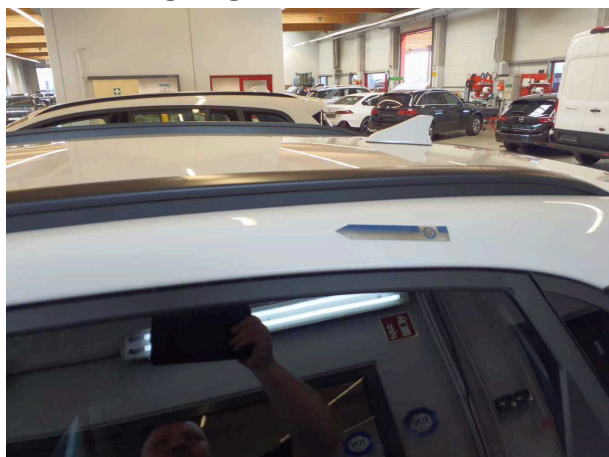


Abbildung 13: Sonstiges



Abbildung 14: Sonstiges

## Beschädigungsfotos



**Beschädigung 1:** Fahrzeugdach: Dachholm links - verformt - instandsetzen und lackieren



**Beschädigung 1:** Fahrzeugdach: Dachholm links - verformt - instandsetzen und lackieren



**Beschädigung 2:** Stossfänger hinten: Spoiler - verformt - instandsetzen und lackieren



**Beschädigung 2:** Stossfänger hinten: Spoiler - verformt - instandsetzen und lackieren