

# Zustandsbericht / Minderwertgutachten

## Vorgang

Auftraggeber ALD AutoLeasing D GmbH Kooperationen, Nedderfeld 95, 22529 Hamburg  
Besichtigung 30.06.2025

## Bemerkungen

**Der im Zustandsbericht festgestellte Fahrzeugzustand bezieht sich nur auf die festgestellten Schäden oder Mängel, die über die normale Abnutzung entsprechend der Laufzeit/Laufleistung bzw. über das übliche Verschleißmaß hinausgehen.**

**Die Besichtigung umfasste eine äußere Inaugenscheinnahme des Fahrzeuges ohne die Demontage von Verkleidungsteilen etc.**

**Das Ergebnis der Besichtigung wurde nach den Kriterien des Auftraggebers (faire Fahrzeugbewertung) durchgeführt.**

**Die hier aufgeführten Positionen berücksichtigen nur Schäden, die gemäß „faire Fahrzeugbewertung“ als „nicht akzeptierter Zustand“ einzustufen sind.**

Bei der Lackschichtdickenmessung wurden bei mindestens drei Messungen pro Bauteil Lackschichtdicken von 86 µm bis 128 µm festgestellt.

Es wurde eine optische Überprüfung auf Vorschäden und eine Lackschichtdickenmessung vorgenommen. Die augenscheinliche Überprüfung sowie die Lackschichtdickenmessung ergaben keine Hinweise auf Nachlackierungen, Instandsetzungsarbeiten oder reparierte Vorschäden.

Die vorgefundenen Besichtigungsbedingungen waren ausreichend. Abgasrelevante Baugruppen wurden messtechnisch nicht überprüft. Folglich wurden Mängel, die nur bei einer Abgasuntersuchung feststellbar sind, nicht berücksichtigt.

2 Hauptschlüssel vorgelegt.

## Fahrzeugdaten

Erstzulassung	08.06.2022	Fahrzeugart	Personenkraftwagen
Hersteller	Hyundai	Typ / Verkaufsbez.	Kona (OS)(2017->) / Kona Select / Select-Paket Elektro 2WD
Aufbauart	Geländewagen	Türen	5
Fahrzeug-Ident.-Nr.	TMAK281HFNJ055686	HSN / TSN	1349 / AFI
DAT Europa-Code®	013450330120002	DAT Marktindex	DE001 6273
Km-Stand abgelesen	45655	Nächste HU §29 StVZO	06 / 2025
Energiequelle / Kraftstoff	Elektro	Zylinderanzahl	/
Leistung (kW)	26	Getriebe	Automatik /
Felgen	Leichtmetall	Farbe / Farbe	Dark Knight / MIC / Mica / Grau

Es wird unterstellt, dass die Gesamtleistung dem abgelesenen Km-Stand entspricht.

## Räder / Reifen

Achse	Reifenbezeichnung	Hersteller/Typ	Art	Profiltiefe
1 links	215 / 55 R 17 94 V	Michelin / Primacy 4	S/O	5 mm
rechts	215 / 55 R 17 94 V	Michelin / Primacy 4	S/O	5 mm
2 links	215 / 55 R 17 94 V	Michelin / Primacy 4	S/O	5 mm
rechts	215 / 55 R 17 94 V	Michelin / Primacy 4	S/O	5 mm
Pannenset				

S/ Sommer; /O Original; /F Runflat;

## Serienausstattung

Serie: 6 Lautsprecher, Ablageetasche an Vordersitzlehnen, Airbag Beifahrerseite, Airbag Beifahrerseite abschaltbar, Airbag Fahrerseite, Aktives Bremslicht (ESS), Alarmanlage, Anti-Blockier-System (ABS), Antriebsart: Frontantrieb, Audiosystem: Radio RDS, Außenspiegel elektr. verstell- und heizbar, beide, Außenspiegel lackiert, Blinkleuchten LED in Außenspiegel integriert, Bremsassistent, Dachreling, Dachspoiler, Digital Cockpit (Instrumentenanzeige Digital), Einparkhilfe hinten, Einschaltautomatik für Fahrlicht / Lichtsensor, Elektr. Bremskraftverteilung, Elektromotor 100 kW (cont. 26 kW), Elektron. Stabilitätskontrolle (ESC) mit Bremsassistent, Fahrassistenten-System: Aufmerksamkeits-Assistent, Fahrassistenten-System: Autonome Notbremsfunktion inkl. Frontkollisionswarnung (FCA), Fahrassistenten-System: Berganfahrhilfe, Fahrassistenten-System: Fahrprofilauswahl (Drive Mode), Fahrassistenten-System: Insassenalarm (ROA), Fahrassistenten-System: Sicherheitssystem mit automatischem Notruf (ERA GLONASS / eCall), Fahrassistenten-System: Spurfolgeassistent (Lane Following Assist, LFA), Fahrassistenten-System: Spurhalteassistent, Warnsystem (LDWS, Lane Departure Warning System), Fahrassistenten-System: aktiver Spurhalteassistent (LKAS, Lane Keep Assist System), Fensterheber elektrisch hinten, Fensterheber elektrisch vorn, Fensterheber elektrisch vorn, mit Auf-/Ab-Automatik, Freisprecheinrichtung Bluetooth, Frontscheibe mit Bandfilter oben, Gegenlenkunterstützung (Vehicle Stability Management, VSM), Gepäck-/Laderaumleuchte, Gepäcknetz im Koffer-/Laderaum, Gepäckraumabdeckung / Rollo, Geschwindigkeits-Begrenzeranlage (Speed-Limiter), Geschwindigkeits-Regelanlage (Tempomat) mit Abstandsregelung ACC, Getriebe für Elektrofahrzeug, Getränkehalter vorn, Gurtstraffer, Heckscheibe heizbar, Isofix-Aufnahmen für Kindersitz, Karosserie: 5-türig, Klimaautomatik, Kopf-Airbag-System, Kopfstützen hinten verstellbar, Kühlergrill Wagenfarbe, LM-Felgen 7x17, Lendenwirbelstütze Sitz vorn links, elektr. verstellbar, Lenkrad (Leder) mit Multifunktion, Lenkrad heizbar, Lenkrad mit Multifunktion, Lenkrad mit Schaltwippen, Lenksäule (Lenkrad) höhenverstellbar, Lenksäule (Lenkrad) längsverstellbar, Leseleuchte, Leuchtweitenregelung, Mittelarmlehne vorn mit Fach, Modellpflege, Notladekabel (ICCB), Parkbremse elektrisch (EPB), Radioempfang digital (DAB+), Radstand 2600 mm, Reifen 215/55 R17 ..V, Reifen-Reparaturkit, Reifendruck-Kontrollsystem, Rückfahrkamera, Rücksitzlehne geteilt/klappbar, Schalt-/Wählhebel (Shift by Wire), Schalt-/Wählhebelgriff Leder, Scheibenbeschlagenerkennung / Regelung, Seitenairbag vorn, Select-Paket, Servolenkung, Sicherheitsgurte vorn höhenverstellbar, Sitz vorn links höhenverstellbar, Sitzbezug / Polsterung: Stoff, Sitzheizung vorn, Smart-Key, Sonnenblenden mit Spiegel (beleuchtet), Start-Stop-Knopf, Start/Stop-Anlage, Tagfahrlicht LED, Touchscreen-Farbdisplay (8,0 Zoll), Türgriffe außen Wagenfarbe, Türgriffe innen silber, USB-Anschluss + AUX-IN-Anschluss, Verglasung getönt, Warnanlage für Sicherheitsgurte, Fahrer-/Beifahrerseite, Wegfahrsperre (elektronisch), Wireless SmartLink (Apple CarPlay), Wärmeschutzverglasung, Zentralverriegelung mit Fernbedienung

## Sonderausstattung

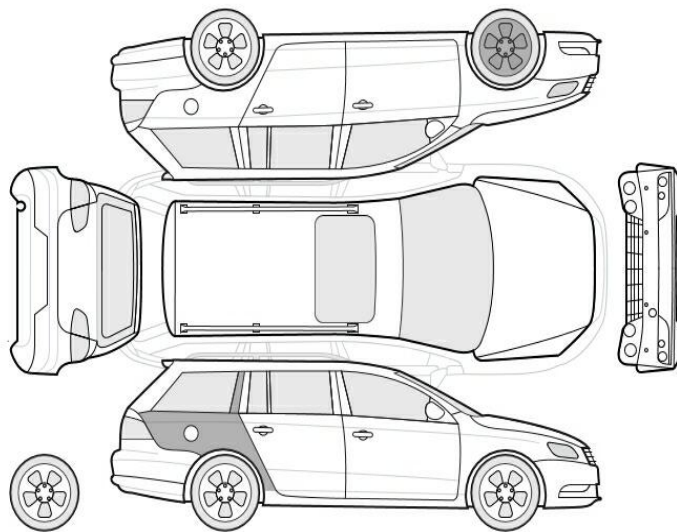
Code	Bezeichnung
11609	Mica-Lackierung / Mineraleffekt-Lackierung

### Allgemeinzustand und Wartung

Abgesehen von den beschriebenen Schäden/Mängeln weist das Fahrzeug/Objekt einen, bezogen auf Alter und Nutzung, üblichen Gesamtzustand auf.

Wartungsnachweis: vollständig  
letzte Wartung: am 03.06.2025 bei Kilometerstand 45.622

### Nicht akzeptierter Zustand / Ausstehende Reparaturen



#### Bezeichnung des Schadens / Rep.-Weg

1. Gurt hinten rechts beschädigt, erneuern  
(Bild 8)
2. Dach eingedellt, smart repair (Bild 9)
3. Seitenteil hinten rechts Zierleiste  
Lackierung, verschrammt, smart repair  
(Bild 7)

### Akzeptierter Zustand / Gebrauchsspuren

Folgende Schäden sind in Anbetracht des Alters, der Laufleistung und dem Einsatzzweck als Gebrauchsspur einzustufen.

#### Bezeichnung des Schadens

Felge vorne links, verschrammt,  
Gebrauchsspur (Bild 6)

# UNABHÄNGIGES BATTERIE ZERTIFIKAT



ZERTIFIKATNUMMER: CEE23511-5638-4143-8E7C-C708F993A0FE

## FAHRZEUG

MARKE: Hyundai  
MODELL: Kona - 39,2 kWh

KILOMETERSTAND: 45.654 km  
FIN: TMAK281HFNJ055686  
DATUM UND UHRZEIT:  
27.06.2025, 12:57:52

DURCHGEFÜHRT VON: DEKRA  
Rücknahmecenter Dorfmark

## ERGEBNISSE

### GESUNDHEITZUSTAND (SOH)

97,3 %

ENERGIE 38kWh | 39kWh

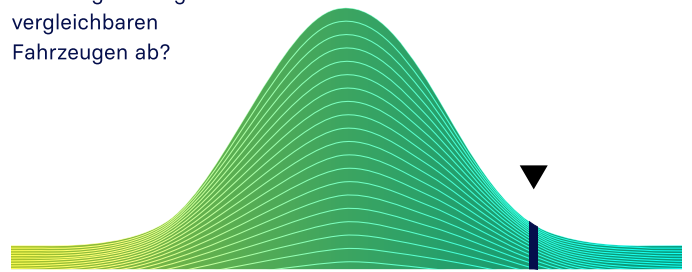


WLTP-REICHWEITE 297km | 305km

## BEWERTUNG

### BENCHMARKING

Wie schneidet Ihr  
Fahrzeug im Vergleich zu  
vergleichbaren  
Fahrzeugen ab?



Unterdurchschnittlich

Durchschnittlich

Überdurchschnittlich

## PRÜFUNGEN

Batteriemanagementsystem (BMS)	✓
Batteriesensor	✓
Batteriemessungen	✓
Batterie-Zellspannung	✓
Fahrzeug-Kommunikation	✓



SCAN FOR DETAILS

## BEWERTUNG

### AUSGEZEICHNETER GESUNDHEITZUSTAND – KEINE AUFFÄLLIGKEITEN

Basierend auf der detaillierten Batteriediagnose, die mit dem AVILOO FLASH Test durchgeführt wurde, bestätigen wir hiermit, dass sich die Antriebsbatterie dieses Fahrzeugs in einem ausgezeichneten Zustand befindet.

Die Antriebsbatterie ist daher offiziell von AVILOO zertifiziert.

*Marcus Berger*

Dr. Marcus Berger, CEO



## ENERGIE

	Brutto	Netto (nominal)	Nutzbar
Aktuell:	40,1kWh	38,1kWh	38,1kWh
Neu:	41,2kWh	39,2kWh	39,2kWh

## REICHWEITE

	WLTP	Typisch
Aktuell:	297-297km	236km
Neu:	305-305km	243km

## AUSFÜHRUNGSPROTOKOLL

AVILOO-Box angeschlossen. 12:57:48

FLASH Test gestartet.	✓
Fahrzeug erkannt.	✓
Start der Datenerfassung.	✓
Datenerfassung beendet.	✓

## SENSOREN

Spannungssensor	✓
Stromsensor	✓
Temperatursensoren	✓
Zellspannungssensoren	✓

## BMS

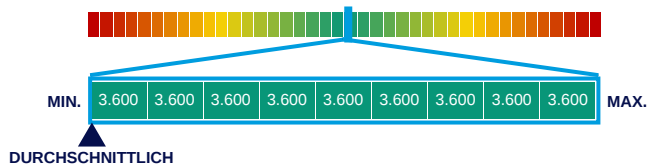
	Wert	Status
BMS-Ladezustand (SoC)*:	38%	
Genauigkeit der SoC-Berechnung:		✓
BMS-Gesundheitszustand (SoH)*:	100%	
Genauigkeit der SoH-Berechnung:		✓

## MESSWERTE

	Min.	Max.	Delta	Status
Batterietemperatur	18.0°C	19.0°C	1.0°C	✓
Zellenspannung	3,600V	3,600V	0mV	✓
Batteriespannung	325,1V			
Durchschn. Stromstärke	-1,0A			

## ZELLSPANNUNGSDIAGRAMM

	1	2	3	4	5	6	7	8	9	10	11	12	13	14	15	16	17	18	19	20
1 - 20	3.600	3.600	3.600	3.600	3.600	3.600	3.600	3.600	3.600	3.600	3.600	3.600	3.600	3.600	3.600	3.600	3.600	3.600	3.600	3.600
21 - 40	3.600	3.600	3.600	3.600	3.600	3.600	3.600	3.600	3.600	3.600	3.600	3.600	3.600	3.600	3.600	3.600	3.600	3.600	3.600	3.600
41 - 60	3.600	3.600	3.600	3.600	3.600	3.600	3.600	3.600	3.600	3.600	3.600	3.600	3.600	3.600	3.600	3.600	3.600	3.600	3.600	3.600
61 - 80	3.600	3.600	3.600	3.600	3.600	3.600	3.600	3.600	3.600	3.600	3.600	3.600	3.600	3.600	3.600	3.600	3.600	3.600	3.600	3.600
81 - 90	3.600	3.600	3.600	3.600	3.600	3.600	3.600	3.600	3.600	3.600	3.600	3.600	3.600	3.600	3.600	3.600	3.600	3.600	3.600	3.600



\*Die hier ausgewiesenen Werte wurden nicht von AVILOO berechnet, sondern entsprechen den vom Batteriemanagementsystem (BMS) ausgelesenen Werten und wurden vom Hersteller berechnet. AVILOO übernimmt daher keine Haftung für deren Richtigkeit.

**HAFTUNGSAUSSCHLUSS:** Das Testergebnis beinhaltet den aktuell berechneten Gesundheitszustand (SoH) der Antriebsbatterie. Die Bestimmung basiert auf Daten, die vom Fahrzeug bereitgestellt werden. Diese werden von den Algorithmen von AVILOO anhand statistischer und analytischer Modelle ausgewertet. Die Manipulation der Daten in der Steuereinheit führt zu einem falschen Ergebnis. Der angegebene SoH weist bei mindestens 95 % der Referenzmessungen eine technisch bedingte Schwankungsbreite (Abweichung) von nicht mehr als 3 % auf. Es ist zu beachten, dass diese Toleranz für die Bestimmung des SoH-Werts auf Zellebene gilt und nicht für den SoH-Wert der gesamten Batterie. Dies liegt daran, dass der Ladezustand einzelner Zellen variieren kann, was sich negativ auf den aktuellen SoH-Wert der Batterie auswirken kann. Dies kann jedoch durch das Batteriemanagementsystem (BMS) oder während einer Kalibrierung ausgeglichen werden. Das Ergebnis spiegelt den Zustand der Batterie zum Zeitpunkt des Tests wider. Daraus können keine Rückschlüsse auf den zukünftigen Gesundheitszustand der Batterie gezogen werden. Aussagen über mechanische Beschädigungen oder äußere Einflüsse sind nicht Teil dieser Diagnose.



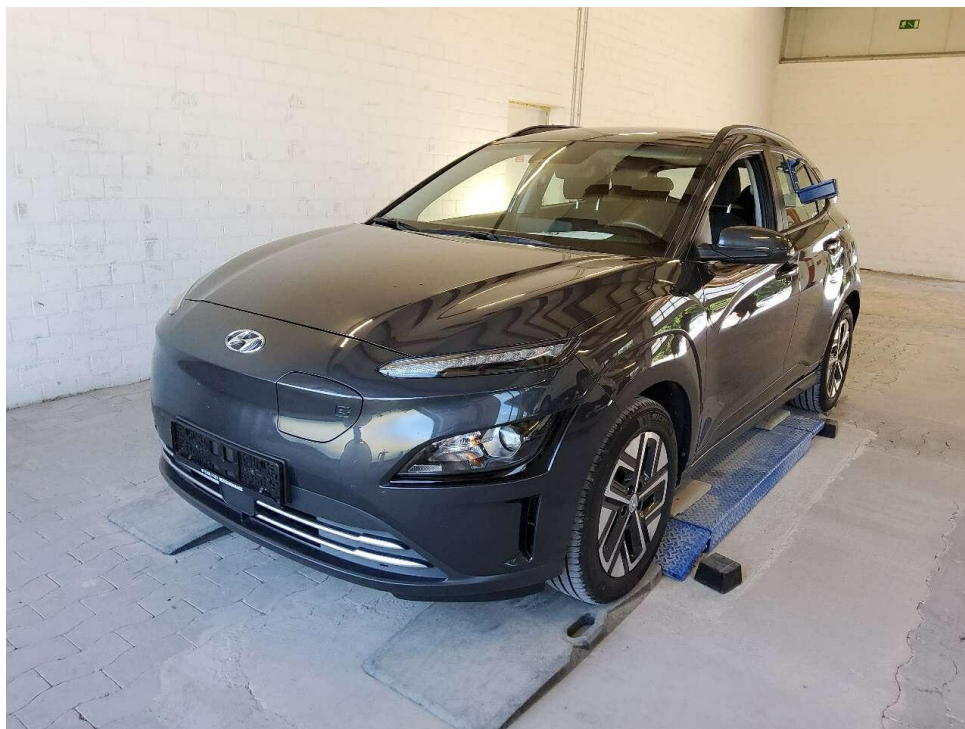


Bild 1 : Diagonal von vorn



Bild 2 : Diagonal von hinten



Bild 3 : Tacho mit KM Stand

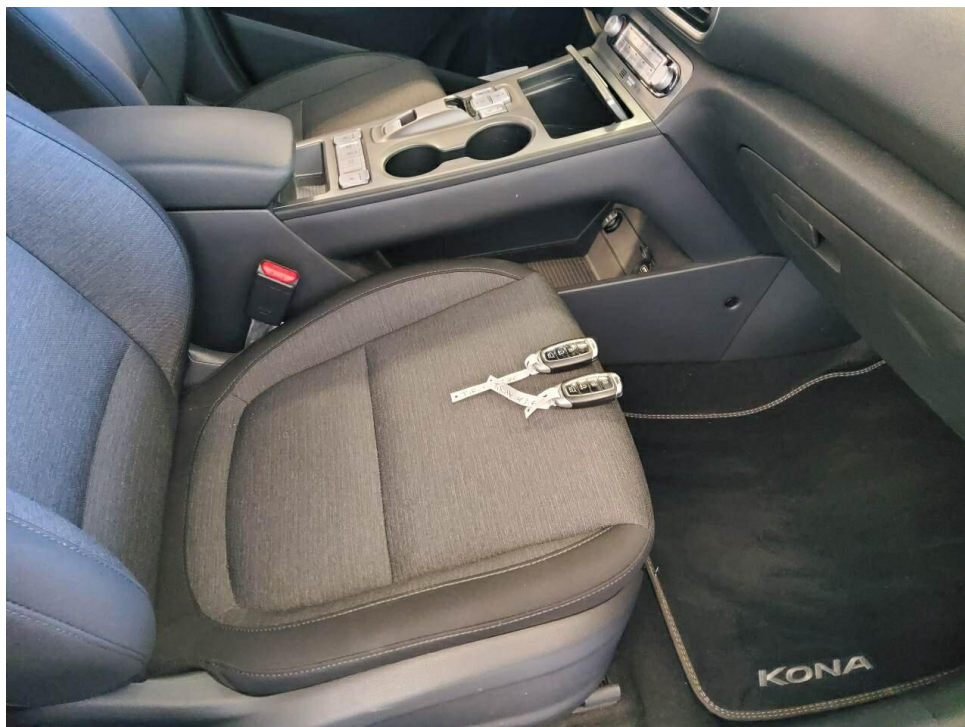


Bild 4 : Innenraum durch Beifahrertür



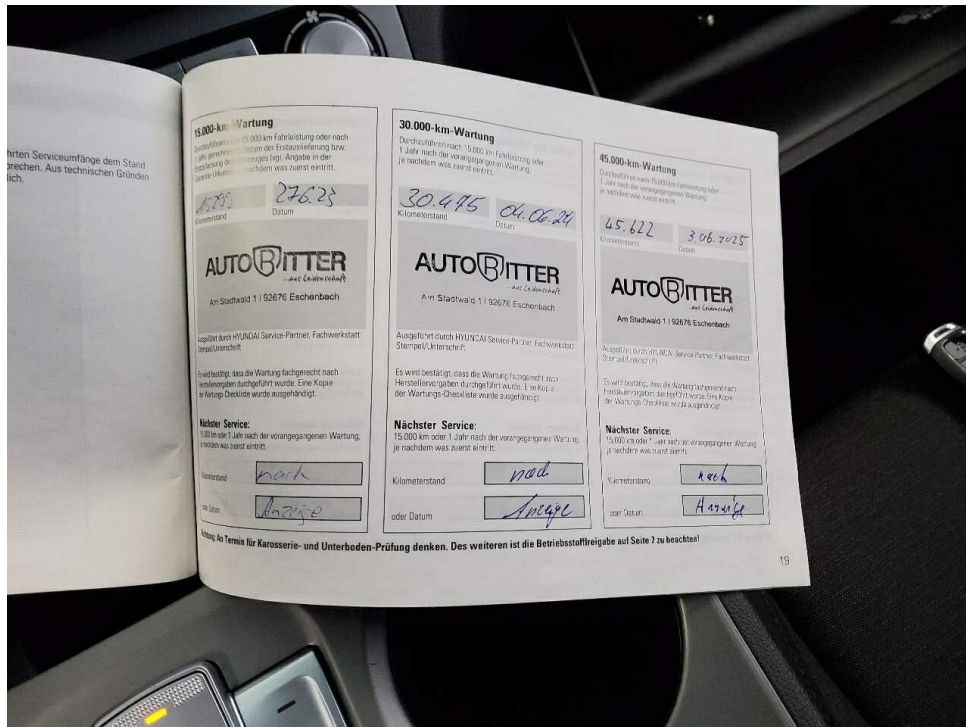


Bild 5 : Wartungsnachweise



Bild 6 : Felge vorne links, verschrämmt, Gebrauchsspur





Bild 7 : Seitenteil hinten rechts Zierleiste Lackierung, verschrammt, smart repair

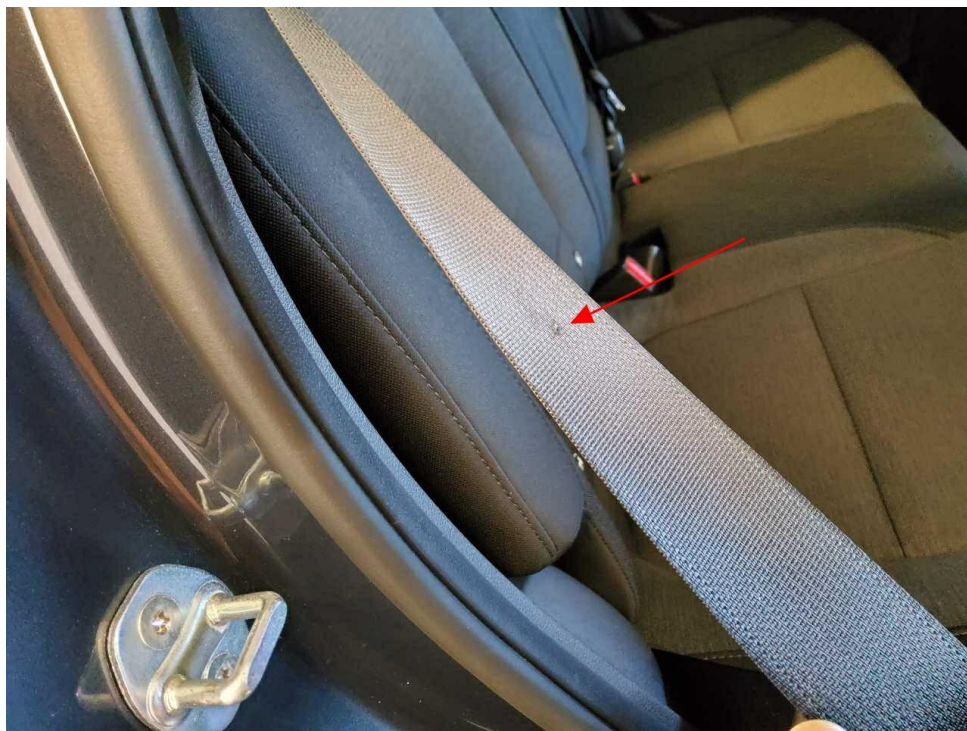


Bild 8 : Gurt hinten rechts beschädigt

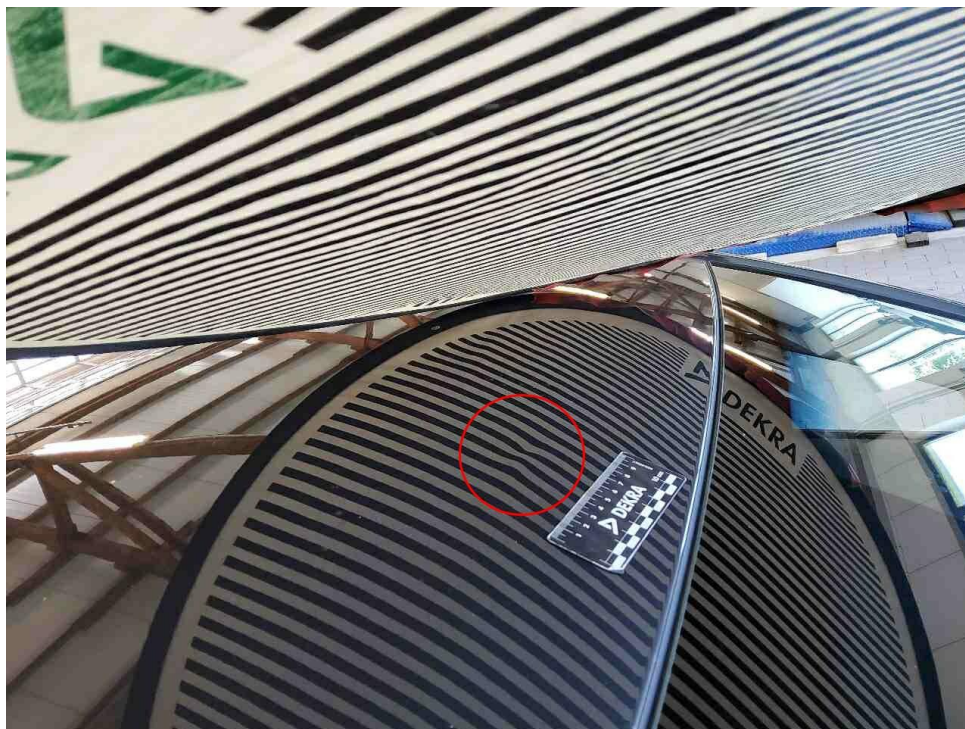


Bild 9 : Dach eingedellt