

Zustandsbericht / Minderwertgutachten

Vorgang

Auftraggeber
Besichtigung

ALD AutoLeasing D GmbH Kooperationen, Nedderfeld 95, 22529 Hamburg
14.03.2025

Bemerkungen

Der im Zustandsbericht festgestellte Fahrzeugzustand bezieht sich nur auf die festgestellten Schäden oder Mängel, die über die normale Abnutzung entsprechend der Laufzeit/Laufleistung bzw. über das übliche Verschleißmaß hinausgehen.

Die Besichtigung umfasste eine äußere Inaugenscheinnahme des Fahrzeuges ohne die Demontage von Verkleidungsteilen etc.

Das Ergebnis der Besichtigung wurde nach den Kriterien des Auftraggebers (faire Fahrzeugbewertung) durchgeführt.

Die hier aufgeführten Positionen berücksichtigen nur Schäden, die gemäß „faire Fahrzeugbewertung“ als „nicht akzeptierter Zustand“ einzustufen sind.

Bei der Lackschichtdickenmessung wurden bei mindestens drei Messungen pro Bauteil Lackschichtdicken von 75 µm bis 200 µm festgestellt.

Es wurde eine optische Überprüfung auf Vorschäden und eine Lackschichtdickenmessung vorgenommen. Die augenscheinliche Überprüfung sowie die Lackschichtdickenmessung ergaben keine Hinweise auf Nachlackierungen, Instandsetzungsarbeiten oder reparierte Vorschäden.

Die vorgefundenen Besichtigungsbedingungen waren ausreichend. Das Fahrzeug / Objekt wurde auf einer Hebebühne von unten besichtigt.

Bei der Fahrzeugbesichtigung wurde keine Probefahrt durchgeführt.

Für die Bearbeitung des Vorganges standen folgende Unterlagen zur Verfügung: - Fz-Schein/Zul.Beschein. Teil I
2 Hauptschlüssel vorgelegt.

Fahrzeugdaten

Erstzulassung	15.03.2022	Letzte Zulassung	15.03.2022
Fahrzeugart	Personenkraftwagen	Hersteller	Hyundai
Typ / Verkaufsbez.	Tucson (NX)(12.2020->) / Tucson 1.6 T-GDI Prime Plug-In Hybrid 4WD (E6d) 5	Aufbauart	Geländewagen
Türen	1349 / AGH	Fahrzeug-Ident.-Nr.	TMAJE812DNJ084275
HSN / TSN	DE001 6265	DAT Europa-Code®	013450752220001
DAT Marktindex	03 / 2025	Km-Stand abgelesen	88300
Nächste HU §29 StVZO		Energiequelle / Kraftstoff	Hybr.B/E ext.auf.
Zylinderanzahl	1598	Leistung (kW)	132
Hubraum (ccm)		Schadstoffklasse:	EURO6;WLTP;AP;PI/CI; M, N1 I
Antriebsart	Allrad	Getriebe	Automatik /
Felgen	Leichtmetall	Farbe / Farbe	Blau / Mineraleffekt / TG8 / Blau
Es wird unterstellt, dass die Gesamtleistung dem abgelesenen Km-Stand entspricht.			

Räder / Reifen

Achse	Reifenbezeichnung	Hersteller/Typ	Art	Profiltiefe
1 links	215 / 65 R 17 99 V	Hankook / Winter i*cept evo3 X W330A SUV	W /O	6 mm
rechts	215 / 65 R 17 99 V	Hankook / Winter i*cept evo3 X W330A SUV	W /O	6 mm
2 links	215 / 65 R 17 99 V	Hankook / Winter i*cept evo3 X W330A SUV	W /O	5 mm
rechts	215 / 65 R 17 99 V	Hankook / Winter i*cept evo3 X W330A SUV	W /O	5 mm
Pannenset	Füllflasche haltbar bis 04 / 2027	Winter i*cept evo3 X W330A SUV		

W/ Winter; /O Original; /F Runflat;

zusätzlicher Reifensatz

Reifenbezeichnung	Hersteller/Typ	Art	Profiltiefe
235 / 50 R 19 103 V	Michelin / Primacy 4	S /O	5 mm
235 / 50 R 19 103 V	Michelin / Primacy 4	S /O	5 mm
235 / 50 R 19 103 V	Michelin / Primacy 4	S /O	6 mm
235 / 50 R 19 103 V	Michelin / Primacy 4	S /O	6 mm

S/ Sommer; /O Original; /F Runflat;

Felgen: Leichtmetall

Serienausstattung

Serie: 8 Lautsprecher, Ablageetasche an Vordersitzlehnen, Airbag Beifahrerseite, Airbag Beifahrerseite abschaltbar, Airbag Fahrerseite, Aktives Bremslicht (ESS), Alarmanlage, Ambiente-Beleuchtung, Anhänger-Stabilisierungs-Programm (TSA), Anti-Blockier-System (ABS), Antriebsart: Allradantrieb, Assistenz-Paket, Audiosystem: Radio RDS, Außenspiegel elektr. anklappbar, Außenspiegel elektr. verstell- und heizbar, beide, Außenspiegel lackiert, Belüftung Innenraum (Multi-Air-Modus), Blinkleuchte in Außenspiegel integriert, Dachreling, Dachspoiler, Digital Cockpit (Instrumentenanzeige Digital), Einschaltautomatik für Fahrlicht / Lichtsensor, Elektr. Bremskraftverteilung, Elektron. Stabilitätskontrolle (ESC) mit Bremsassistent, Fahrassistenten-System: Aufmerksamkeits-Assistent, Fahrassistenten-System: Autonome Notbremsfunktion inkl. Frontkollisionswarnung (FCA), Fahrassistenten-System: Bergabfahr-Assistent, Fahrassistenten-System: Berganfahrhilfe, Fahrassistenten-System: Einparkhilfe vorn und hinten, Fahrassistenten-System: Fahrprofilwahl (Drive Mode), Fahrassistenten-System: Fernlichtassistent, Fahrassistenten-System: Insassenalarm (ROA), Fahrassistenten-System: Multikollisionsbremse (Multi Collision Brake), Fahrassistenten-System: Sicherheitssystem mit automatischem Notruf (ERA GLONASS / eCall), Fahrassistenten-System: Verkehrszeichenerkennung, erweitert (Geschwindigkeits-Regel-/Begrenzeranlage), Fahrassistenten-System: aktiver Spurhalteassistent (LKAS, Lane Keep Assist System), Fensterrahmen mit Chromblende (Satin), Freisprecheinrichtung Bluetooth, Frontscheibe Verbundglas, Funktions-Paket, Gegenlenkunterstützung (Vehicle Stability Management, VSM), Gepäcknetz im Koffer-/Laderaum, Gepäckraumabdeckung / Rollo, Geschwindigkeits-Begrenzeranlage (Speed-Limiter), Getriebe Automatik - (6-Stufen), Getränkehalter hinten, Getränkehalter vorn, Gurtstraffer, Heckklappe/-Deckel elektr. betätigt (Öffnung, sensorgesteuert), Heckleuchten LED, Heckscheibe heizbar, Hybrid 195 kW (Motor 1,6 Ltr. - 132 kW T-GDI), Induktionsladeschale für Smartphone, Innenspiegel mit Abblendautomatik, Isofix-Aufnahmen für Kindersitz, Karosserie: 5-türig, Klimaautomatik 3-Zonen, Kopf-Airbag-System, Kopfstützen hinten verstellbar, LED-Grilldesign-Paket, LM-Felgen 7,5x19, Ladekabel mit Typ 2-Stecker, Lendenwirbelstütze Sitz vorn links, verstellbar, Lenkrad (Leder), Lenkrad heizbar, Lenkrad mit Schaltwippen, Lenksäule (Lenkrad) höhenverstellbar, Lenksäule (Lenkrad) längsverstellbar, Leseleuchte, Luftdüsen hinten, Mittelarmlehne hinten, Mittelarmlehne vorn, Motor 1,6 Ltr. - 132 kW (System: 195 kW) T-GDI Hybrid, Motorhaubenisolierung, Navigations-Paket, Otto-Partikelfilter (OPF), Parkbremse elektrisch (EPB), Plug-in Hybrid, Prime-Paket, Radioempfang digital (DAB+), Radstand 2680 mm, Reifen 235/50 R19 ..H, Reifen-Reparaturkit, Reifendruck-Kontrollsystem, Rückfahrkamera, Rücksitzlehne geteilt/klappbar, Rücksitzlehne umklappbar mit Fernentriegelung im Kofferraum, Schadstoffarm nach Abgasnorm Euro 6d, Schalt-/Wählhebel (Shift by Wire), Scheibenbeschlagenerkennung / Regelung, Scheibenwischer mit Regensensor, Seitenairbag vorn, Seitenairbag vorn mitte (Central Airbag), Servolenkung, Sicherheitsgurte vorn höhenverstellbar, Sitz vorn links

höhenverstellbar, Sitz vorn rechts höhenverstellbar, Sitz-Paket, Sitzbezug / Polsterung: Leder, Smart-Key, Smart-Sense-Plus-Paket, Sonnenblenden mit Spiegel (beleuchtet), Sonnenschutzrollo an Türscheiben hinten, Sound-System KRELL, Start-Stop-Knopf, Start/Stop-Anlage, Steckdose (12V-Anschluß) im Koffer-/Laderaum, Steckdose (12V-Anschluß) vorn, Tagfahrlicht LED, Türgriffe außen Wagenfarbe, USB-Anschluss Mittelkonsole, USB-Anschluss hinten, Verglasung Akustikglas, Verglasung getönt, Verglasung hinten abgedunkelt (Privacy Glass), Warnanlage für Sicherheitsgurte, Fahrer-/Beifahrerseite, Wegfahrsperre (elektronisch), Wireless SmartLink (Apple CarPlay), Zentralverriegelung mit Fernbedienung

Sonderausstattung

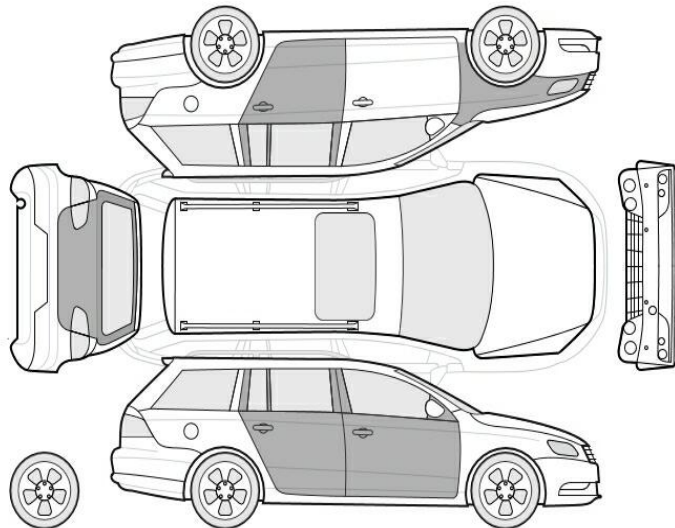
Code	Bezeichnung
4313	Assistenz-Paket Plus
11609	Mica-Lackierung / Mineraleffekt-Lackierung
98000	Anhängerkupplung

Allgemeinzustand und Wartung

Abgesehen von den beschriebenen Schäden/Mängeln weist das Fahrzeug/Objekt einen, bezogen auf Alter und Nutzung, üblichen Gesamtzustand auf.

Wartungsnachweis: vollständig
letzte Wartung: am 18.03.2025 bei Kilometerstand 88.300

Nicht akzeptierter Zustand / Ausstehende Reparaturen



Bezeichnung des Schadens / Rep.-Weg

1. Tür hinten rechts Einstieg, eingedellt, instandsetzen und lackieren mit Lackaufbau
2. Tür vorne rechts Lackierung, zerkratzt, lackieren
3. Tür hinten links Lackierung, zerkratzt, lackieren
4. Kotflügel vorne links Lackierung, zerkratzt, lackieren
5. Antriebsstrang Schraube Kardanwelle an VA-Getriebe, abgerissen, erneuern

Akzeptierter Zustand / Gebrauchsspuren

Folgende Schäden sind in Anbetracht des Alters, der Laufleistung und dem Einsatzzweck als Gebrauchsspur einzustufen.

Bezeichnung des Schadens

Tür hinten rechts Lackierung, zerkratzt,
Gebrauchsspur
Heckklappe Kante, verschrammt,
Gebrauchsspur



Bild 1 : Diagonal von vorn



Bild 2 : Diagonal von hinten



Bild 3 : Tacho mit KM Stand

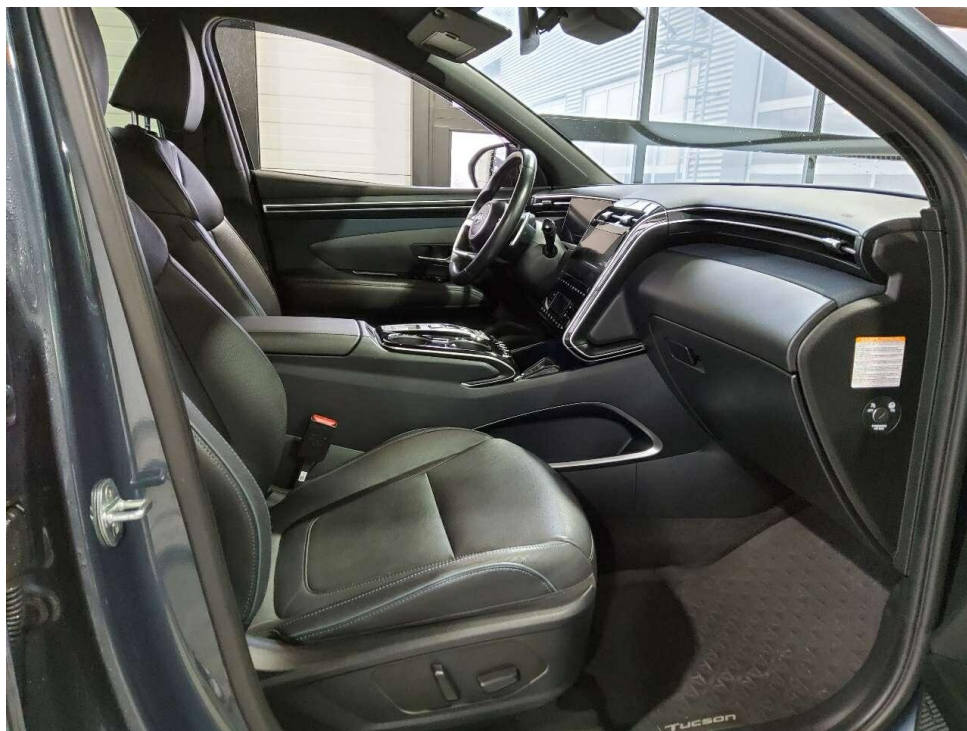


Bild 4 : Innenraum durch Beifahrertür

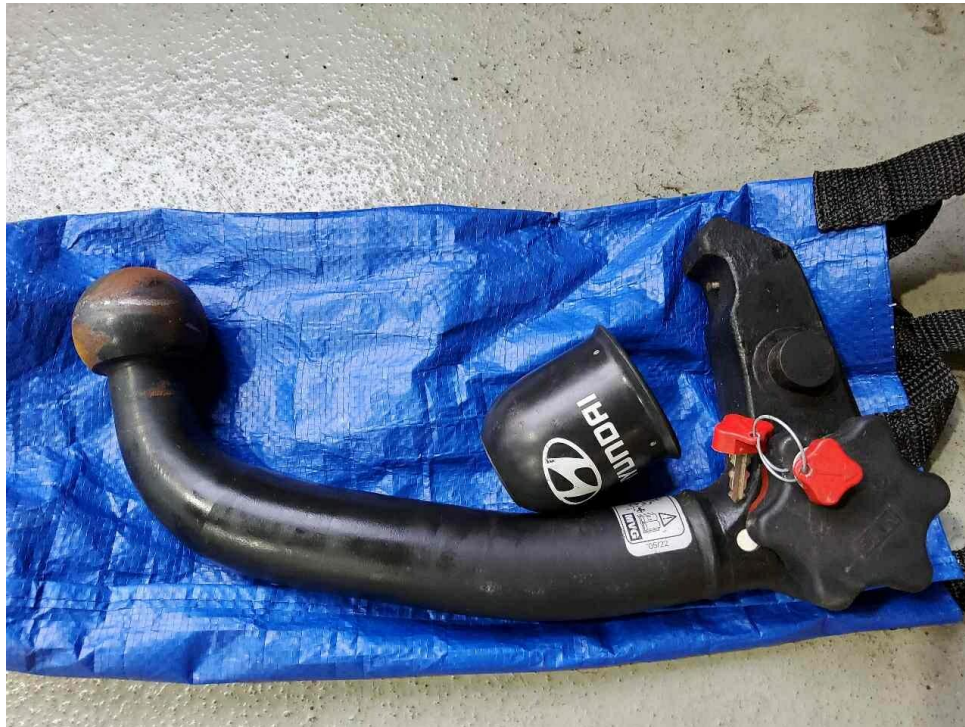


Bild 5 : Kugelkopf bei abnehmbarer Anhängerkupplung

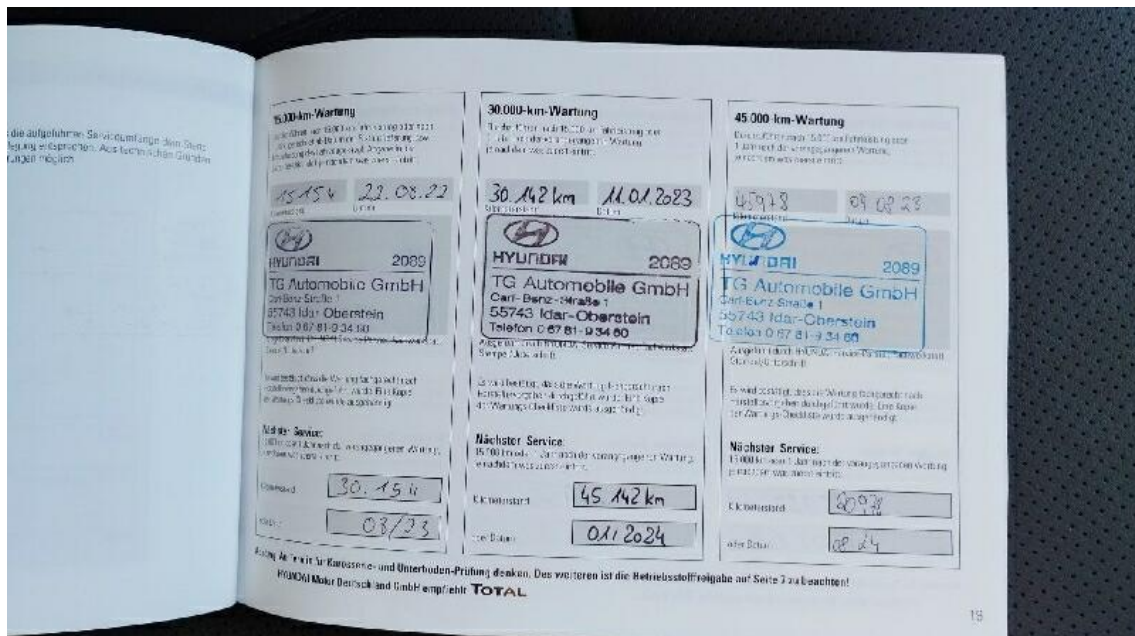


Bild 6 : Wartungsnachweise

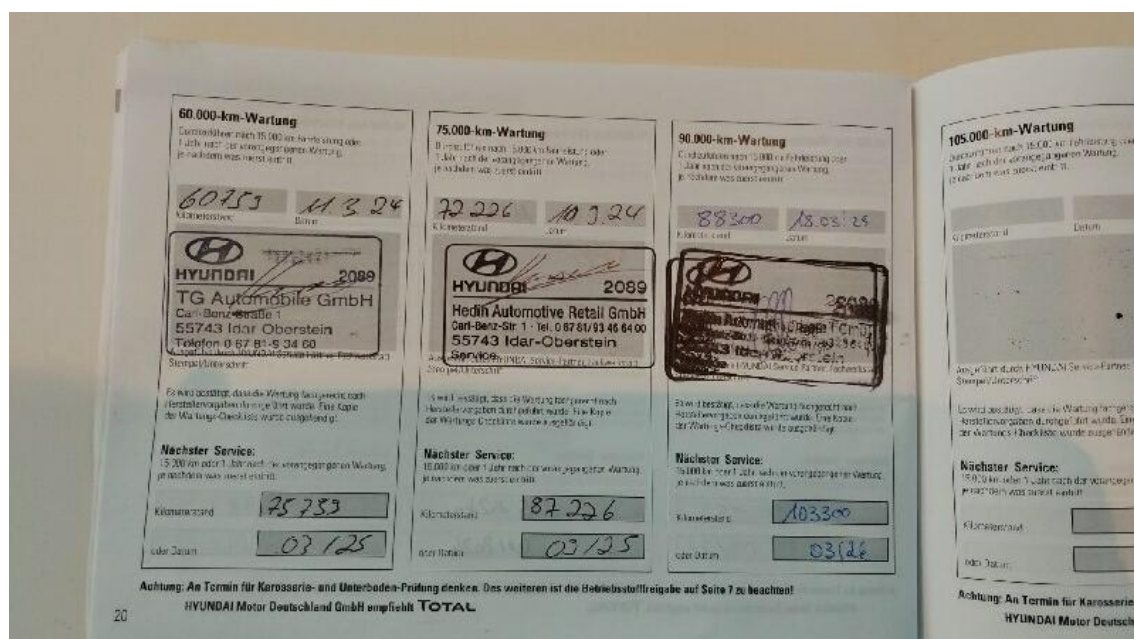


Bild 7 : Wartungsnachweise

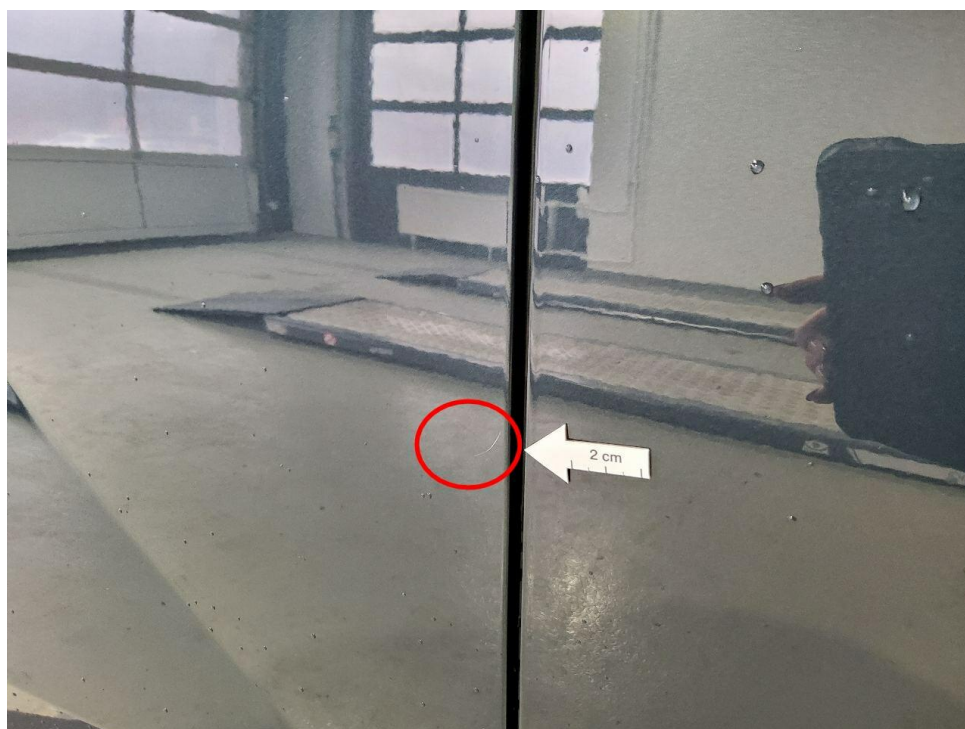


Bild 8 : Tür hinten rechts verkratzt

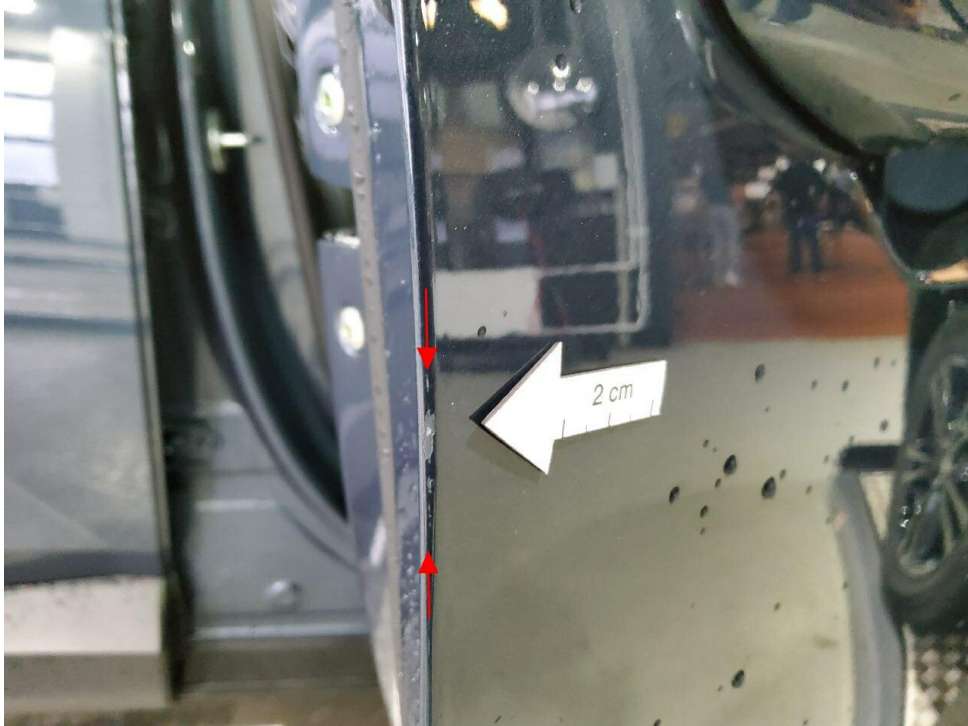


Bild 9 : Türkante vorne rechts verschrammt

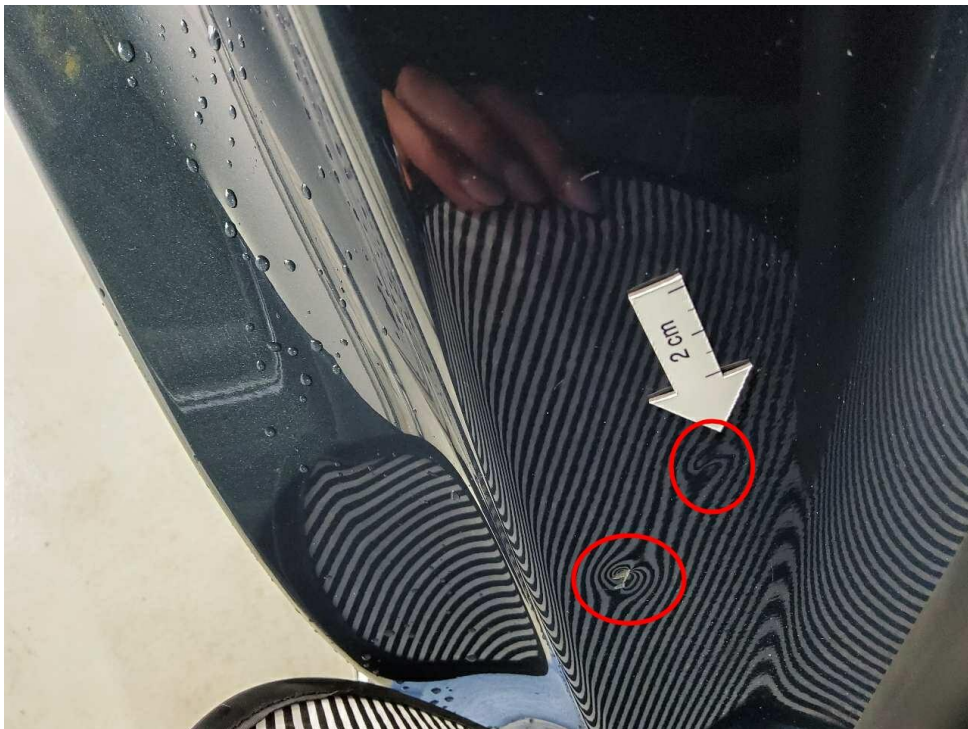


Bild 10 : Einstieg hinten rechts eingedellt, Lackierung verschrammt

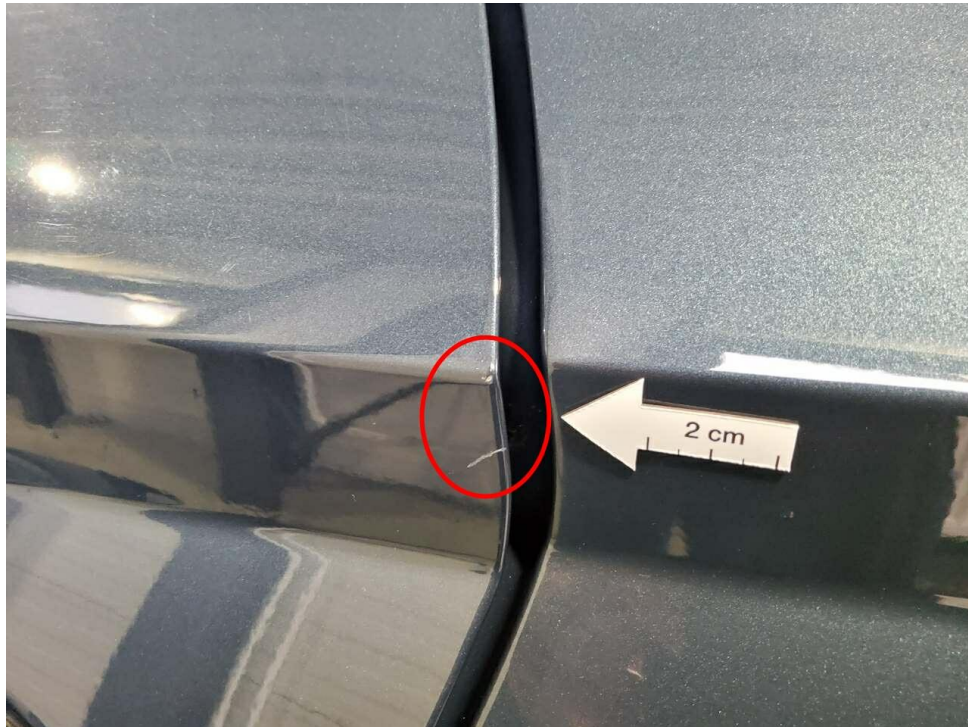


Bild 11 : Türkante vorne rechts verschrammt



Bild 12 : Türkante hinten rechts verschrammt



Bild 13 : Heckklappe verschrammt

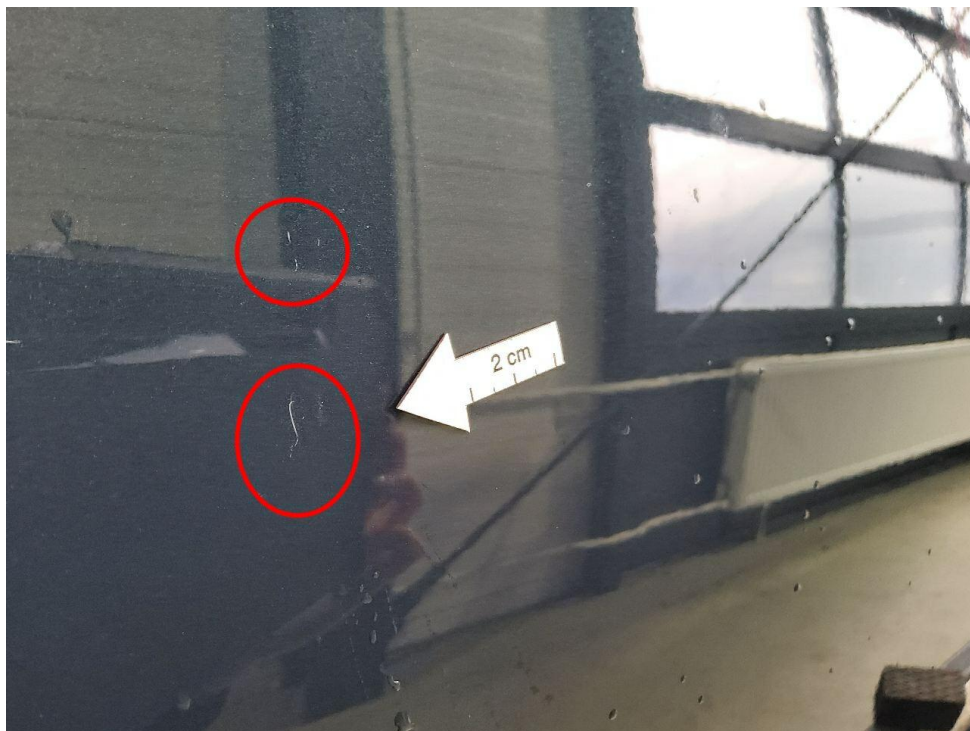


Bild 14 : Tür hinten rechts verkratzt



Bild 15 : Kotflügel vorne links verkratzt

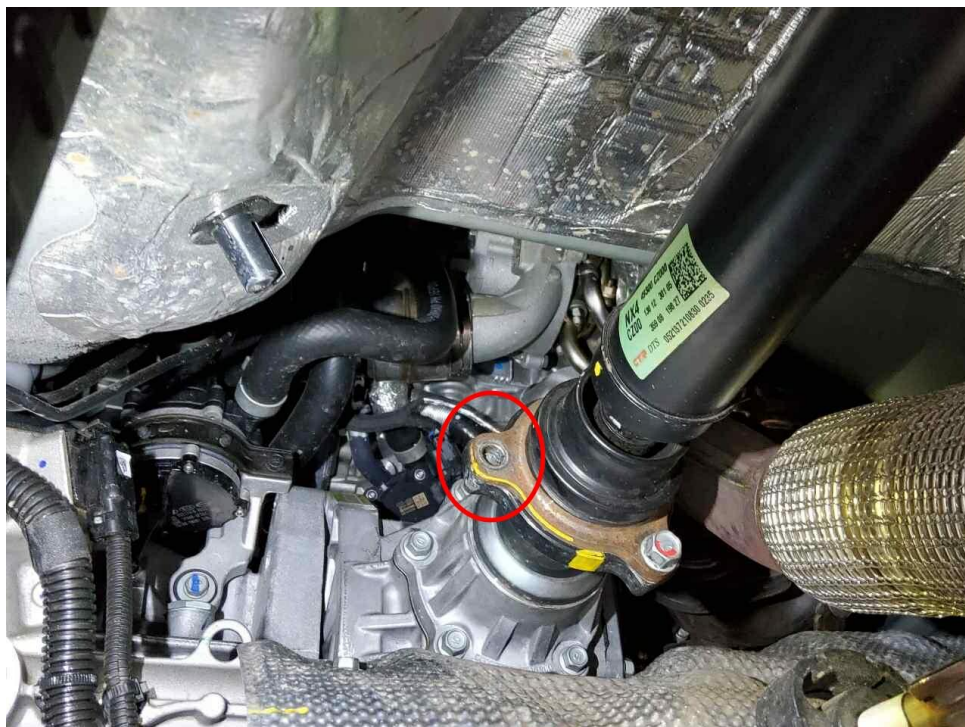


Bild 16 : Schraube Antriebswelle an Vorderachsgetriebe abgerissen