

Duplikat

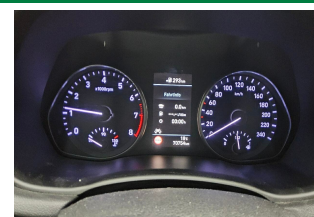
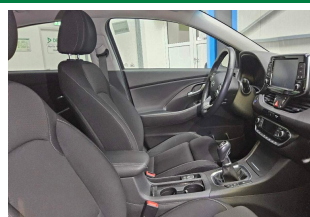
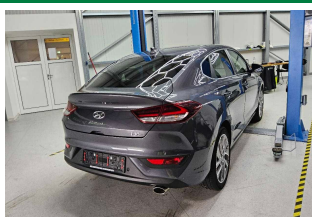
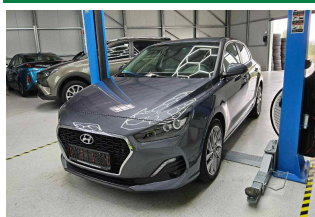
DEKRA Automobil GmbH
Otto-Hahn-Str. 5, 19061 Schwerin

Toyota Kreditbank GmbH
Toyota Allee 5
50858 Köln-Marsdorf

DEKRA Automobil GmbH
Niederlassung Schwerin
Otto-Hahn-Str. 5
19061 Schwerin
Telefon 0385 / 64480-0
Fax 0385 / 64480-901
E-Mail schwerin.automobil@dekra.com

Ansprechpartner:
Robert Dix
Tel. direkt 038564480-0

Zustandsbericht / Minderwertgutachten


Kennzeichen
SW ML750
FIN
TMAH5H13ALJ022118

Vorgang

Kunden-Nr.
Auftraggeber
Ihr Auftrag vom
Besichtigung

0210003742
Toyota Kreditbank GmbH, Toyota Allee 5, 50858 Köln-Marsdorf
09.09.2025, elektronisch.
09.09.2025, 09:00 Uhr, durch Herrn Robert Dix bei Fehrenkötter Transport & Logistik GmbH, Flughafenstr. 1, 19370 Parchim ohne Anwesenheit einer bevollmächtigten Person.
09.09.2025
Eigen-Nr. 8023138604

Bewertet auf
Betrifft

Zusammenfassung

Reparaturkosten / fehlende Teile gesamt

mit MwSt.
ohne MwSt.

3.462,00 EUR
2.909,23 EUR

Minderwerte aus Rep.-kosten / Fehlteilen

mit MwSt.
ohne MwSt.

-3.462,00 EUR
-2.909,23 EUR

Duplikat

Bemerkungen

Bei der Lackschichtdickenmessung wurden bei mindestens drei Messungen pro Bauteil Lackschichtdicken von 70 µm bis 123 µm festgestellt.

Es wurde eine optische Überprüfung auf Vorschäden und eine Lackschichtdickenmessung vorgenommen. Die augenscheinliche Überprüfung sowie die Lackschichtdickenmessung ergaben keine Hinweise auf Nachlackierungen, Instandsetzungsarbeiten oder reparierte Vorschäden. Das Fahrzeug war zum Zeitpunkt der Besichtigung nicht gereinigt, wodurch es nur in eingeschränktem Umfang in Augenschein genommen werden konnte. Das Fahrzeug wurde auf einer Hebebühne von unten besichtigt. Bei der Besichtigung wurde eine Fahrprobe in Verbindung mit einem kurzen Probelauf des Motors durchgeführt. Für die Bearbeitung des Vorganges standen folgende Unterlagen zur Verfügung: - Aktenauszug Prüfposition/en: Schadenerweiterung nach Diagnose nicht auszuschließen. 1 Hauptschlüssel, 0 Nebenschlüssel vorgelegt.

Fahrzeugdaten

Erstzulassung	06.05.2020	Fahrzeugart	PKW
Hersteller	HYUNDAI	Typ / Verkaufsbez.	i30 1.4 T-GDI Fastback N-Line
Aufbauart	Limousine	Türen	5
Sitzplätze	5	Fahrzeug-Ident.-Nr.	TMAH5H13ALJ022118
HSN / TSN	1349 / AEN	Schlüssel-Nr.	10341586
Km-Stand abgelesen	70754	Energiequelle / Kraftstoff	Benzin
Zylinderanzahl	4 / Reihenmotor	Leistung (kW)	103
Hubraum (ccm)	1353	Schadstoffklasse:	EURO6;WLTP;DG;PI/CI; M, N1 I
Antriebsart	Frontantrieb	Getriebe / Gänge	Schaltgetriebe / 6
Felgen	Leichtmetall	Farbe	Grau / Metallic
Polster / Farbe	Stoff / Anthrazit		

Es wird unterstellt, dass die Gesamtleistung dem abgelesenen Km-Stand entspricht.

Räder / Reifen

Achse	Reifenbezeichnung	Hersteller/Typ	Art	Profiltiefe
1 links	225 / 45 R 17 91 W	Michelin / Primacy 3 FSL	S / O	5 mm
rechts	225 / 45 R 17 91 W	Michelin / Primacy 3 FSL	S / O	5 mm
2 links	225 / 45 R 17 91 W	Michelin / Primacy 3 FSL	S / O	5 mm
rechts	225 / 45 R 17 91 W	Michelin / Primacy 3 FSL	S / O	5 mm

S/ Sommer; /O Original;

Serienausstattung

Serie: ABS mit elektronischer Bremskraftverteilung, Abbiegelicht statisch, Ablagen, Airbag: Fahrer- und Beifahrerseite, Airbag: Seitenairbags vorn, Airbag: Vorhangairbags vorn und hinten, Alarmanlage, Assistent: Berganfahrhilfe, Assistent: Bremsassistent, Assistent: Fernlichtassistent, Assistent: Spurhalteassistent (LKAS) aktiv, Aufmerksamkeitsassistent (DAA), Außenspiegel elektisch anklappbar, Außenspiegel elektrisch von innen einstellbar und beheizbar, Außenspiegel in Wagenfarbe, Außenspiegel mit integrierten Blinkleuchten, Bordcomputer 3,5"-Monochrom-Display, City-Notbremsfunktion bis 75 km/h, Dachspoiler mit integrierter 3. Bremsleuchte, Drehzahlmesser, Elektrisches Stabilitätsprogramm (ESC) und Fahrdynamisches Stabilitätsmanagement (VSM), Fensterheber elektrisch vorn und hinten, Fensterrahmeneinfassung in Chrom, Frontscheibe mit Sonnenschutzkeil, Geschwindigkeitsregelanlage mit Limiter, Getriebe: 6-Gang-Schaltgetriebe, Heckscheibe, beheizbar, mit Abschaltautomatik, Heckscheibenwischer mit Intervallschaltung, Isofix-Kindersitzbefestigung hinten, Kindersicherung in den hinteren Türen, Klimaanlage, Kopfstützen (5) vorn und hinten höhenverstellbar, LED-Rückleuchten, LED-Tagfahrlicht, Lenkrad: Multifunktion Dreispeichenlenkrad, Lenkrad: N-Line Sportlenkrad in Leder, Leseleuchte vorn und hinten, Lichtsensor, Mittelarmlehne hinten, mit Durchlademöglichkeit, Nebelscheinwerfer, Paket: Funktionspaket, Partikelfilter: Ottopartikelfilter, Pedale in

Dokument

Aluminiumoptik, Polster: Stoff, Radio RDS mit Display 8-Zoll Farb-Touchscreen, Radiozubehör: 6 Lautsprecher inkl. 2 Hochtöner vorne, Räder: Reifendruckkontrollsystem, Rückfahrkamera, Servolenkung, Sicherheitsgurte i30, Sicherheitslenksäule längs- und neigungsverstellbar, Sitze: Beifahrersitz höhenverstellbar, Sitze: Fahrer- und Beifahrersitz elektrisch verstellbar, Sitze: Fahrersitz höhenverstellbar, Sitze: Lendenwirbelstütze el. einstellbar, Fahrersitz, Sitze: Rücksitzlehne, asymmetrisch geteilt umklappbar, Sitze: Sportsitze vorne, Sitzheizung vorn, Start/Stopp-Automatik ISG (Idle Stop & Go), Steckdose, 12-Volt, Steckdose, 12-Volt im Gepäckraum, Stoßfänger in Wagenfarbe, Verglasung dunkel getönt ab B-Säule, Verglasung rundum getönt, Wegfahrsperre elektronisch, Zentralverriegelung mit Funkfernbedienung

Allgemeinzustand und Wartung

Abgesehen von den beschriebenen Schäden/Mängeln weist das Fahrzeug/Objekt einen, bezogen auf Alter und Nutzung, üblichen Gesamtzustand auf.

Wartungsnachweis: fehlt

Nicht akzeptierter Zustand / Ausstehende Reparaturen

Bezeichnung des Schadens / Rep.-Weg	Rep.Kost brutto	Anrechnung	Minderwert in EUR brutto	netto
1. Servicehistorie nicht nachvollziehbar - Service durchführen, erneuern	450	voll	-450	-378,15
2. Innenraum verschmutzt, reinigen (Bild 7)	200	voll	-200	-168,07
3. Windschutzscheibe Steinschläge im Sichtbereich, erneuern (Bild 9)	1.144	voll	-1.144	-961,34
4. starke Korrosionsbildung Bremse vorne und hinten, erneuern (Bild 16)	1.143	voll	-1.143	-960,50
5. Motor/Getriebe ölfleucht, prüfen und Befund festlegen, Schadenerweiterung möglich (Bild 12, 13, 14)	100	voll	-100	-84,03
Rep.Kosten insgesamt / Minderwert	3.037		-3.037	-2.552,09

Akzeptierter Zustand / Gebrauchsspuren

Folgende Schäden sind in Anbetracht des Alters, der Laufleistung und dem Einsatzzweck als Gebrauchsspur einzustufen.

Bezeichnung des Schadens

Verkleidung Heckklappe verschrammt, (Bild 8)
Frontspoiler unterhalb verschrammt, (Bild 10,
11)

Fehlende Teile

	Kosten brutto	Anrechnung	Minderwert in EUR brutto	netto
1. Zweiter Zündschlüssel	325	voll	-325	-273,11
2. Serviceheft	100	voll	-100	-84,03
fehlende Teile insgesamt / Minderwert	425		-425	-357,14

Duplikat**Hinweise**

Alle Beträge (ausgenommen eines evtl. aufgeführten merkantilen Minderwertes) beinhalten die gesetzliche Mehrwertsteuer. Minderwerte sind brutto und netto ausgewiesen.

Alle systemseitig ermittelten Werte können Auf- oder Abrundungen enthalten.

Der Sachverständige
Robert Dix

Im Rahmen einer Weitergabe oder Veröffentlichung dieses Dokuments, sind die allgemein gültigen datenschutzrechtlichen Grundsätze, insbesondere hinsichtlich der Anonymisierung personenbezogener Daten, zwingend einzuhalten.

Dieses Dokument wurde elektronisch gefertigt und ist auch ohne Unterschrift gültig.

Duplikat



Bild 1 : Fahrzeug diagonal vorn links



Bild 2 : Fahrzeug diagonal hinten rechts

Duplikat



Bild 3 : Fahrzeuginnenraum durch die Beifahrertür



Bild 4 : Kombiinstrument (betriebsbereit) mit Km-Stand

Duplikat

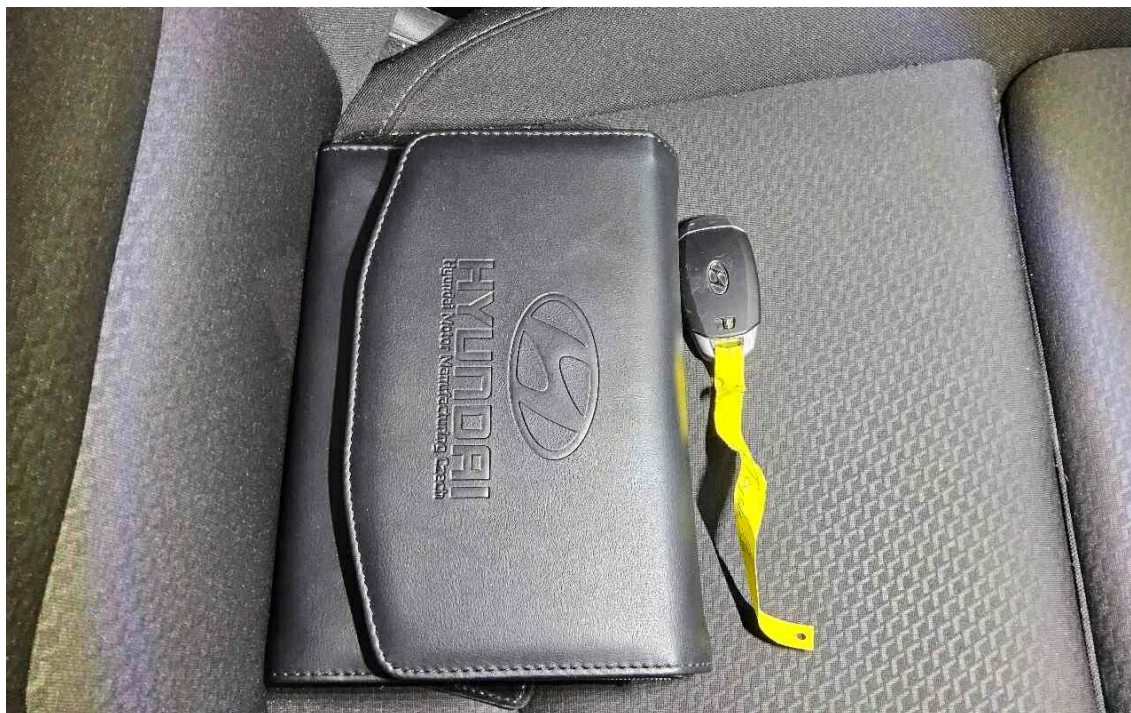


Bild 5 : Schlüssel, Servicenachweis / Serviceheft (letzter Eintrag)

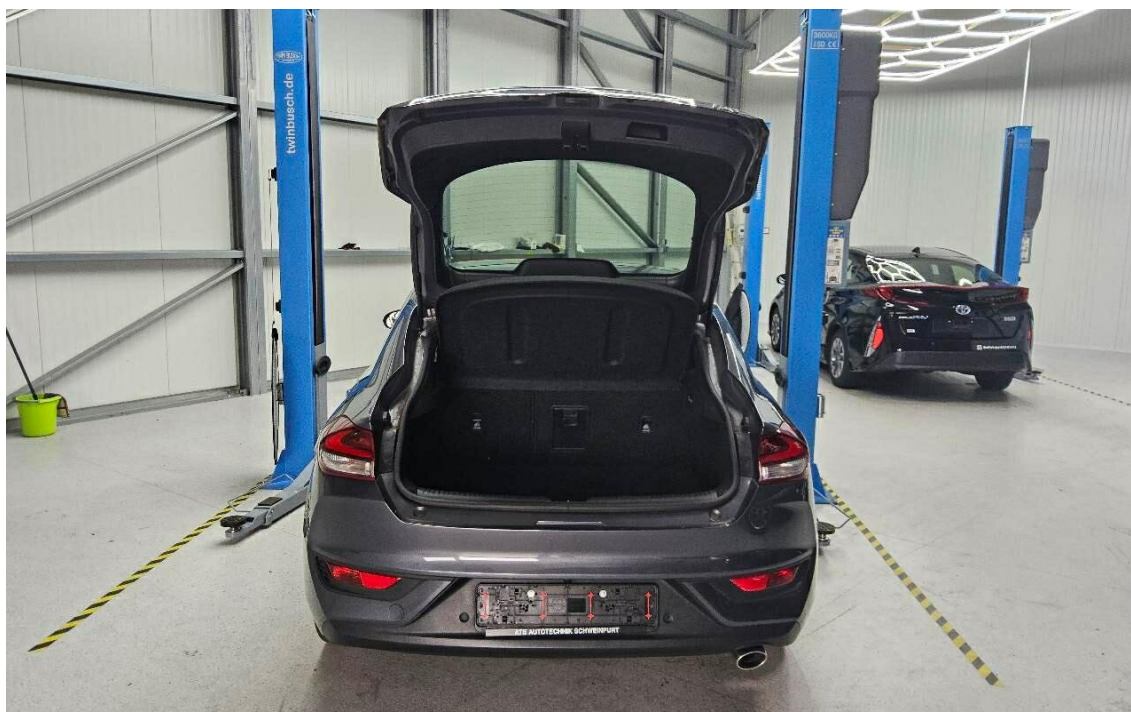


Bild 6 : Kofferraum mit Hutablage

Duplikat



Bild 7 : Innenraum verschmutzt



Bild 8 : Verkleidung Heckklappe verschrammt

Duplikat

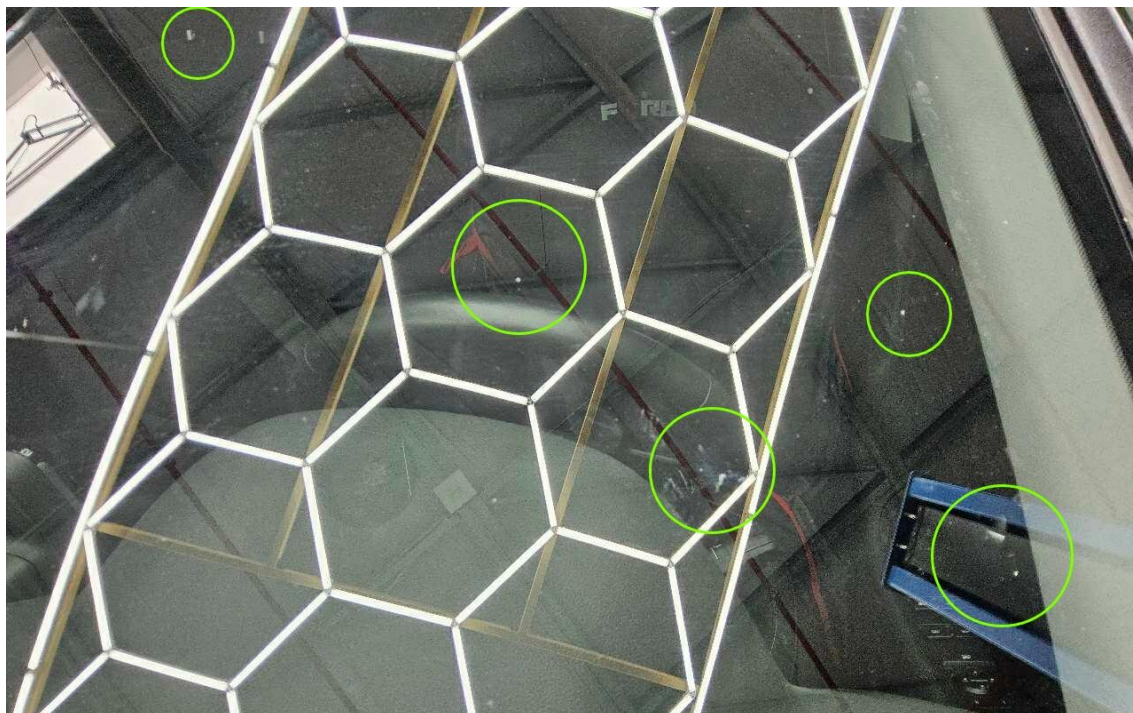


Bild 9 : Windschutzscheibe Steinschläge im Sichtbereich



Bild 10 : Frontspoiler unterhalb verschrammt

Duplikat



Bild 11 : Frontspoiler unterhalb verschrammt

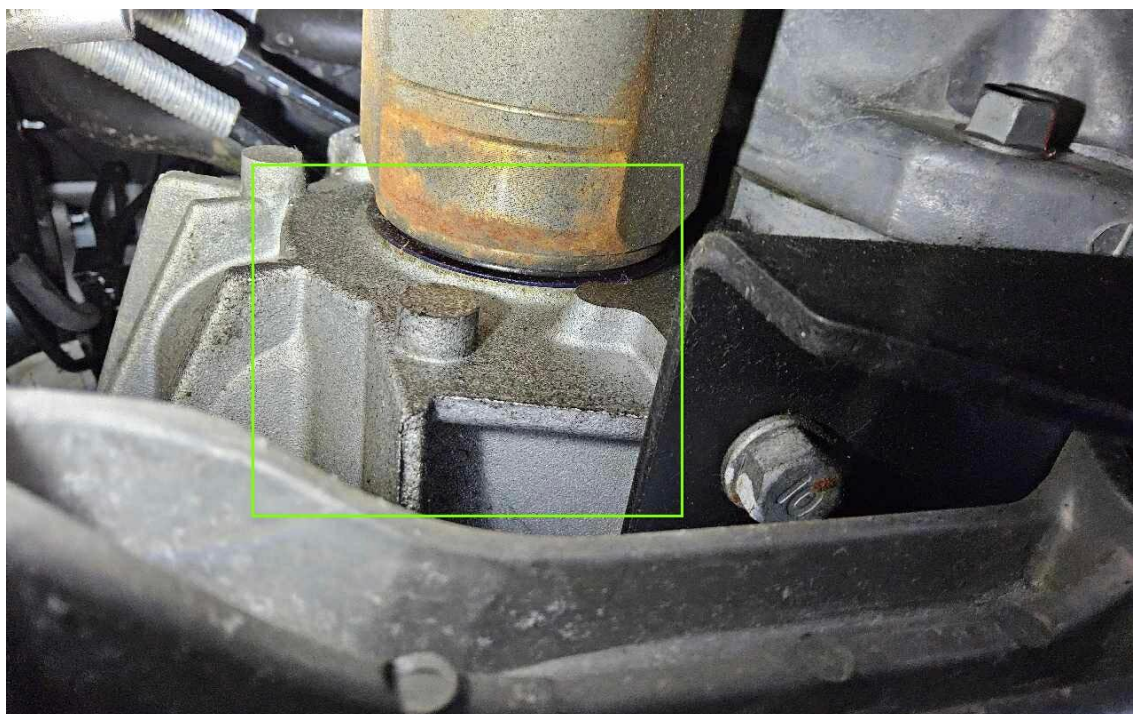


Bild 12 : Motor/Getriebe ölfleucht

Duplikat



Bild 13 : Motor/Getriebe ölfleucht



Bild 14 : Motor/Getriebe ölfleucht

Duplikat



Bild 15 : starke Korrosionsbildung Bremse hinten

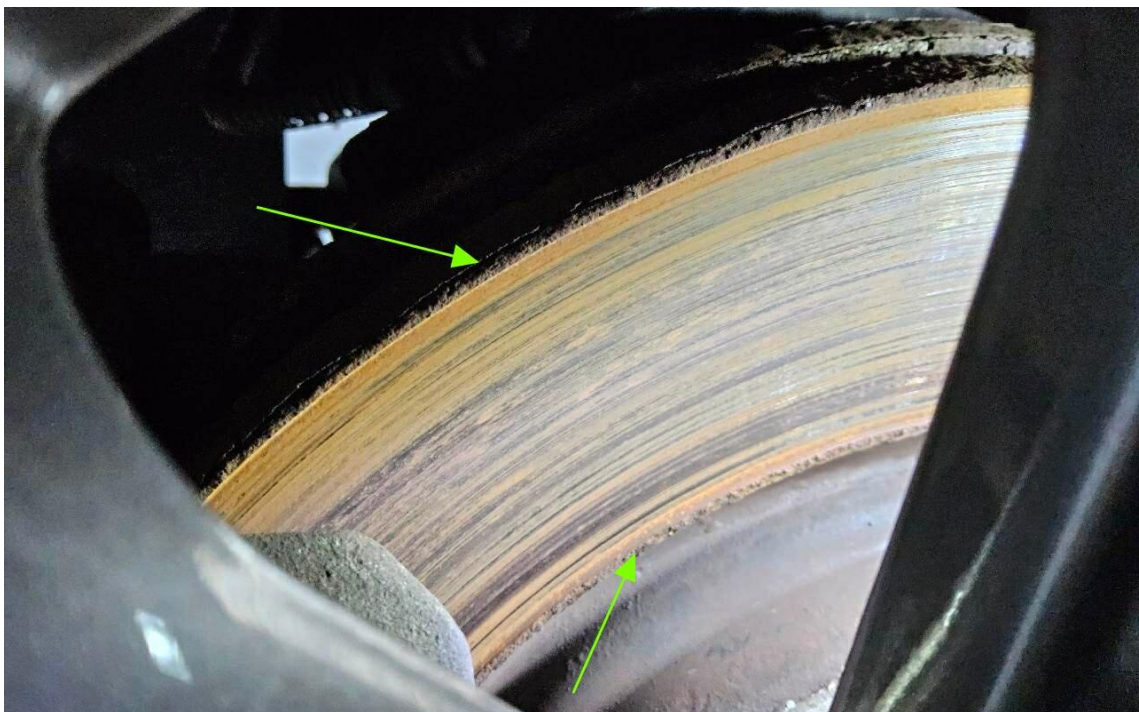


Bild 16 : starke Korrosionsbildung Bremse vorne und hinten