

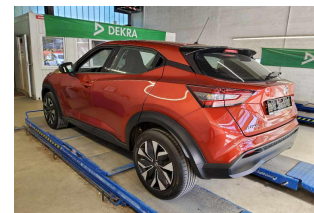
DEKRA Automobil GmbH
Lochhausener Str. 207, 81249 München

Mobility Concept GmbH
Grünwalder Weg 34
82041 Oberhaching

DEKRA Automobil GmbH
Rücknahmezentrum
München-Lochhausen
Lochhausener Str. 207
81249 München
Telefon 089 / 31690-0
Fax 089 / 31690-222
E-Mail
muenchen-nord.automobil@dekra.com

Ansprechpartner:
Joachim Murgott
Tel. direkt 089 31690-0

Zustandsbericht / Minderwertgutachten



Kennzeichen

M CF627

FIN

SJNFAAF16U1116309

Vorgang

Kunden-Nr.
Auftraggeber
Ihr Auftrag vom
Besichtigung

0210003894
Mobility Concept GmbH, Grünwalder Weg 34, 82041 Oberhaching
23.09.2025
19.09.2025, 15:00 Uhr, durch Herrn Joachim Murgott bei DEKRA Automobil GmbH
Rücknahmezentrum München-Lochhausen, Lochhausener Str. 207, 81249 München
ohne Anwesenheit einer bevollmächtigten Person.

Bewertet auf

19.09.2025

Zusammenfassung

Reparaturkosten gesamt

mit MwSt.
ohne MwSt.

-2.577,00 EUR
-2.165,55 EUR

Minderwerte aus Rep.-kosten

mit MwSt.
ohne MwSt.

-2.035,00 EUR
-1.710,09 EUR

Bemerkungen

Diese Dienstleistung wurde entsprechend den Vorgaben des Auftraggebers (Kriterien der fairen Fahrzeugbewertung) erstellt. Im Einzelfall können Abweichungen zum DEKRA Standard vorliegen.

Bei der Lackschichtdickenmessung wurden bei mindestens drei Messungen pro Bauteil Lackschichtdicken von 88 µm bis 240 µm festgestellt.

Es wurde eine optische Überprüfung auf Vorschäden und eine Lackschichtdickenmessung vorgenommen. Dabei wurden Nachlackierungen an folgenden Karosserieteilen festgestellt: Seitenwand hinten links, Kotflügel vorn links, Tür vorne links, Motorhaube und Kotflügel vorne rechts. Keine genauen Angaben zu Schadenshöhe und Umfang.

Die vorgefundenen Besichtigungsbedingungen waren ausreichend. Das Fahrzeug / Objekt wurde auf einer Hebebühne von unten besichtigt. Im Rahmen der Fahrzeug / Objektbesichtigung wurde ein Probelauf des Motors durchgeführt.

Für die Bearbeitung des Vorganges standen folgende Unterlagen zur Verfügung: - Fz-Schein/Zul.Beschein. Teil I 2 Hauptschlüssel vorgelegt.

Fahrzeugdaten

Erstzulassung	08.06.2021	Letzte Zulassung	08.06.2021
Hersteller	NISSAN	Typ / Verkaufsbez.	Juke 1.0 DIG-T Visia
Aufbauart	Geländewagen	Türen	5
Sitzplätze	5	Fahrzeug-Ident.-Nr.	SJNFAAF16U1116309
HSN / TSN	1329 / AMM	Schlüssel-Nr.	10400381
Km-Stand abgelesen	32294	Nächste HU §29 StVZO	06 / 2026
Energiequelle / Kraftstoff	Benzin	Zylinderanzahl	3 / Reihenmotor
Leistung (kW)	84	Hubraum (ccm)	999
Schadstoffklasse:	EURO6;WLTP;AP;PI/CI; M,	Getriebe / Gänge	Schaltgetriebe / 6
	N1 I		
Felgen	Stahl mit Radzierblende		
	Es wird unterstellt, dass die Gesamtleistung dem abgelesenen Km-Stand entspricht.		

Räder / Reifen

Achse	Reifenbezeichnung	Hersteller/Typ	Art	Profiltiefe
1 links	215 / 60 R 17 96 H	Goodyear / EfficientGrip Performance	S / O	6 mm
rechts	215 / 60 R 17 96 H	Goodyear / EfficientGrip Performance	S / O	6 mm
2 links	215 / 60 R 17 96 H	Goodyear / EfficientGrip Performance	S / O	5 mm
rechts	215 / 60 R 17 96 H	Goodyear / EfficientGrip Performance	S / O	5 mm
Pannenset	Füllflasche haltbar bis 31.03.2025			

S/ Sommer; /O Original; /F Runflat;

Serienausstattung

Serie: Airbag: Fahrer- und Beifahrerseite, Airbag: Kopfairbags, Airbag: Seitenairbags vorne, Anti-Blockier-System (ABS) mit elektronischer Bremskraftverteilung (EBD) und NISSAN Bremsassistent, Außenspiegel elektrisch einstellbar, Außentemperaturanzeige, Berganfahrhilfe, Bremsleuchte, dritte, CHASSIS CONTROL Technologien (CCT), Dachspoiler, Drehzahlmesser, Elektronisches Stabilitätsprogramm (ESP), Fahrerinformationssystem mit 4,2"-TFT Farbdisplay, Fensterheber elektrisch vorn und hinten, Fernlicht-Assistent, Geschwindigkeitsregelanlage und Geschwindigkeitsbegrenzer, Getriebe: 6-Gang-Schaltgetriebe, Intelligenter Autonomer Notbrems-Assistent, Intelligenter Spurhalte-Assistent aktiv, Klimaanlage, manuell, Kopfstützen (2), vorn, Kopfstützen (3), hinten höhenverstellbar, LED-Rückleuchten, LED-Voll-LED Scheinwerfer, Lackierung: Uni, Laderaumabdeckung, Lenkrad: Fernbedienung am Lenkrad, Lenksäule höhen- und tiefenverstellbar, Notruf und Pannenanruf (eCall), Polster: Stoff, Radio: Audiosystem, Reifendruck-Kontrollsystem (TPMS - tyre pressure monitor system), Reifenreparaturset, Räder: Stahlfelgen 6,5 J x 16" mit vollflächiger Abdeckung, Rücksitzbank asymmetrisch (60:40) umklappbar, Sitze: Fahrersitz höhenverstellbar, Sitze: ISOFIX-Kindersitz-Befestigungspunkte auf den hinteren Sitzplätzen inkl. Top-Tether, Sitze: Sportsitze vorn, Sonnenblenden mit Make-Up Spiegel auf Fahrer- und Beifahrerseite, Start-/Stopp System, Steckdose, 12-Volt, Türaußengriffe in Schwarz, Türinnengriffe in

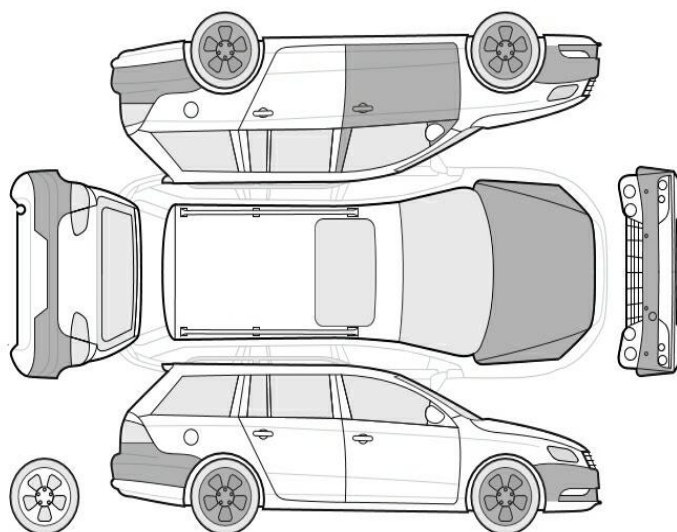
Schwarz, Verkehrszeichenerkennung, Wegfahrsperr

Allgemeinzustand und Wartung

Abgesehen von den beschriebenen Schäden/Mängeln weist das Fahrzeug/Objekt einen, bezogen auf Alter und Nutzung, üblichen Gesamtzustand auf.

Wartungsnachweis: fehlt

Nicht akzeptierter Zustand / Ausstehende Reparaturen



Bezeichnung des Schadens / Rep.-Weg	Rep.Kost Anrechnung		Minderwert in EUR	
	brutto		brutto	netto
1. Service Nachweis fehlt/ Service fehlt,	450	voll	-450	-378,15
2. Tirefit abgelaufen, erneuern (Bild 16)	50	voll	-50	-42,02
3. Heckschürze, verschrammt, erneuern (Bild 17)	544	voll	-544	-457,14
4. Tür vorne links Einstieg, mehrfach eingedellt, instandsetzen und lackieren mit Lackaufbau (Bild 13, 14)	548	anteilig	-341	-286,55
5. Stoßfänger hinten Lackierung, verschrammt, lackieren mit Lackaufbau (Bild 15)	889	anteilig	-554	-465,55
6. Felge hinten links Radzierdeckel, zerbrochen, erneuern (Bild 20, 21)	48	voll	-48	-40,34
7. Felge vorne rechts Radzierdeckel, zerbrochen, erneuern (Bild 18, 19)	48	voll	-48	-40,34
Rep.Kosten insgesamt / Minderwert	2.577		-2.035	-1.710,09

Akzeptierter Zustand / Gebrauchsspuren

Folgende Schäden sind in Anbetracht des Alters, der Laufleistung und dem Einsatzzweck als Gebrauchsspur einzustufen.

Bezeichnung des Schadens

Verkleidung Tür vorne links, zerkratzt, Gebrauchsspur

Motorhaube Lackierung, Steinschlag,
Gebrauchsspur
Stoßfänger vorne Lackierung, Steinschlag,
Gebrauchsspur
Felge vorne links Radzierdeckel, zerkratzt,
Gebrauchsspur
Felge hinten rechts Radzierdeckel, zerkratzt,
Gebrauchsspur

Hinweise

Alle Beträge (ausgenommen eines evtl. aufgeführten merkantilen Minderwertes) beinhalten die gesetzliche Mehrwertsteuer. Minderwerte sind brutto und netto ausgewiesen.

Alle systemseitig ermittelten Werte können Auf- oder Abrundungen enthalten.

Der Sachverständige
Joachim Murgott

Im Rahmen einer Weitergabe oder Veröffentlichung dieses Dokuments, sind die allgemein gültigen datenschutzrechtlichen Grundsätze, insbesondere hinsichtlich der Anonymisierung personenbezogener Daten, zwingend einzuhalten.

Dieses Dokument wurde elektronisch gefertigt und ist auch ohne Unterschrift gültig.

Die ausgeführte Fahrzeugdokumentation sowie der dokumentierte Fahrzeugzustand wurden von folgenden Personen geprüft und bestätigt.

Fahrer, der das Fahrzeug abstellt / übergibt / abliefert		
Datum	Name in Druckbuchstaben	Unterschrift
DEKRA Sachverständiger		
Datum	Name in Druckbuchstaben	Unterschrift
Empfänger / Spediteur / Abholer / Bevollmächtigter des Autohauses		
Datum	Name in Druckbuchstaben	Unterschrift