

Duplikat

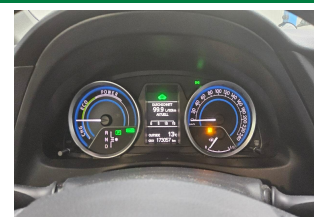
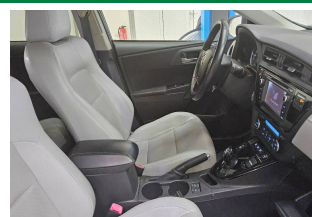
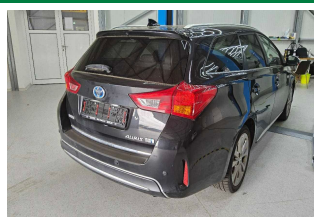
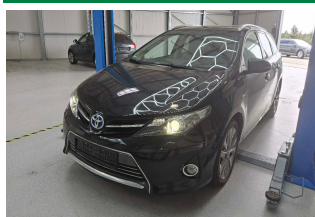
DEKRA Automobil GmbH
Otto-Hahn-Str. 5, 19061 Schwerin

Toyota Kreditbank GmbH
Toyota Allee 5
50858 Köln-Marsdorf

DEKRA Automobil GmbH
Niederlassung Schwerin
Otto-Hahn-Str. 5
19061 Schwerin
Telefon 0385 / 64480-0
Fax 0385 / 64480-901
E-Mail schwerin.automobil@dekra.com

Ansprechpartner:
Robert Dix
Tel. direkt 038564480-0

Zustandsbericht / Minderwertgutachten


Kennzeichen
B PG397
FIN
SB1ZS3JE00E061983

Vorgang

Kunden-Nr.
Auftraggeber
Ihr Auftrag vom
Besichtigung

0210003742
Toyota Kreditbank GmbH, Toyota Allee 5, 50858 Köln-Marsdorf
07.05.2025, elektronisch.
07.05.2025, 11:00 Uhr, durch Herrn Robert Dix bei Fehrenkötter Transport & Logistik GmbH, Flughafenstr. 1, 19370 Parchim ohne Anwesenheit einer bevollmächtigten Person.
07.05.2025
Eigen-Nr. 1055123620

Bewertet auf
Betrifft

Zusammenfassung

Reparaturkosten / fehlende Teile gesamt	mit MwSt.	9.719,00 EUR
	ohne MwSt.	8.167,23 EUR
Minderwerte aus Rep.-kosten / Fehlteilen	mit MwSt.	-9.719,00 EUR
	ohne MwSt.	-8.167,23 EUR
Minderwerte Reifen	mit MwSt.	-164,00 EUR
	ohne MwSt.	-137,81 EUR

Duplikat

Bemerkungen

Bei der Lackschichtdickenmessung wurden bei mindestens drei Messungen pro Bauteil Lackschichtdicken von 87 µm bis 238 µm festgestellt.

Es wurde eine optische Überprüfung auf Vorschäden und eine Lackschichtdickenmessung vorgenommen. Dabei wurden Nachlackierungen an folgenden Karosserieteilen festgestellt:

- Tür vorne rechts
- Seitenwand hinten links
- Dachholm links

Ohne weitergehende Untersuchungen wurde nach dem Umfang der festgestellten Nachlackierungen und der Ausführungsqualität nach sachverständigem Ermessen ein merkantiler Minderwert angesetzt.
HINWEIS: Das Fahrzeug musste aufgrund zu starker Verschmutzung vorab gereinigt werden, sodass eine Besichtigung ermöglicht werden konnte. Mäuse- und Schimmelbefall im Fahrzeuginnenraum. Das Fahrzeug war zum Zeitpunkt der Besichtigung nicht gereinigt, wodurch es nur in eingeschränktem Umfang in Augenschein genommen werden konnte. Das Fahrzeug wurde auf einer Hebebühne von unten besichtigt. Bei der Besichtigung wurde eine Fahrprobe in Verbindung mit einem kurzen Probelauf des Motors durchgeführt. Für die Bearbeitung des Vorganges standen folgende Unterlagen zur Verfügung: - Aktenauszug
Prüfposition/en: Schadenerweiterung nach Diagnose nicht auszuschließen.
2 Hauptschlüssel, 0 Nebenschlüssel vorgelegt.

Fahrzeugdaten

Erstzulassung	16.12.2013	Fahrzeugart	PKW
Hersteller	TOYOTA	Typ / Verkaufsbez.	Auris 1.8 VVT-i Hybrid Automatik Touring Sports Life
Aufbauart	Kombi	Türen	5
Sitzplätze	5	Fahrzeug-Ident.-Nr.	SB1ZS3JE00E061983
HSN / TSN	5013 / AHX	Schlüssel-Nr.	10500115
Km-Stand abgelesen	173057	Energiequelle / Kraftstoff	Hybr.Benzin/E
Zylinderanzahl	4 / Hybridantrieb	Leistung (kW)	73
Hubraum (ccm)	1798	Schadstoffklasse:	EURO5;J;PI/CI; M, N1 I
Antriebsart	Frontantrieb	Getriebe	Automatik /
Felgen	Leichtmetall	Farbe	Mysticschwarz / Mica
Polster / Farbe	Leder / Grau		

Es wird unterstellt, dass die Gesamtleistung dem abgelesenen Km-Stand entspricht.

Räder / Reifen

Achse	Reifenbezeichnung	Hersteller/Typ	Art	Profiltiefe
1 links	225 / 45 R 17 94 W	Goodyear / Vector 4Seasons G3 FP	A /O	5 mm
rechts	225 / 45 R 17 94 W	Goodyear / Vector 4Seasons G3 FP	A /S	5 mm
2 links	225 / 45 R 17 91 W	Falken / ZIEX ZE-914B MFS	S /S	4 mm
rechts	225 / 45 R 17 94 W	Mastersteel / AllSeason	A /O	5 mm

A/ Ganzjahres; S/ Sommer; /O Original; /F Runflat; /S Schaden;

Duplikat

Serienausstattung

Serie: Ablagen:, Airbag (Knieairbag), Airbag (Kopfairbag), Airbags: Frontairbags für Fahrer und Beifahrer, Airbags: Seitenairbags für Fahrer und Beifahrer, Antiblockiersystem (ABS), Außenspiegel, in Wagenfarbe lackiert, elektrisch einstellbar und beheizbar, Berganfahr-Assistent, Blinkleuchten in den Außenspiegeln integriert, Bremsleuchte, dritte, Dachreling, Drehzahlmesser, Elektronisches Stabilitätsprogramm (VSC) inkl. Antriebsschlupfregelung (TRC), Fahrmodus-Selektor für EV-Modus (rein elektrischer Betrieb), Fensterheber vorne elektrisch, Follow-me-home-Funktion, Getriebe: Stufenloses Automatikgetriebe, Heckscheibe beheizbar (mit Abschaltautomatik), Heckscheibenwischer, Innenraum-Beleuchtung, Kindersicherung in den hinteren Türen, Klimaautomatik, Kopfstützen vorne (2), höhenverstellbar, Kopfstützen: hinten (3) höhenverstellbar, Lederlenkrad, höhen- und längsverstellbar, und Lederschaltknopf, Mittelarmlehne vorne, Multimedia Audiosystem Toyota Touch mit Rückfahrkamera, Nebelscheinwerfer mit Chromumrandung in den vorderen Stoßfänger integriert, Polster: Stoff, Servolenkung elektrisch, Sicherheitsgurte:, Sitze: Beifahrersitz höhenverstellbar, Sitze: Fahrersitz höhenverstellbar, Sonnenblenden, mit abdeckbaren und beleuchteten Make-up-Spiegeln auf Fahrer und Beifahrerseite, Start-/Stop-Knopf: schlüsselloses Starten des Motors, Stoßfänger und Türgriffe in Wagenfarbe lackiert, Tagfahrlicht - LED, Wegfahrsperre, elektronisch, Wärmeschutzverglasung, getönt, Zentralverriegelung mit schlüsselintegrierter Funkfernbedienung und Blinkerbestätigung, Zusatzsteckdose, 12 V, im Kofferraum, Zusatzsteckdose, 12V, im Fahrzeugfond

Sonderausstattung

Code **Bezeichnung**
Lackierung: Mica-/Metallic

Allgemeinzustand und Wartung

Abgesehen von den beschriebenen Schäden/Mängeln weist das Fahrzeug/Objekt einen, bezogen auf Alter und Nutzung, nicht üblichen Gesamtzustand auf. Negative Werteeinflüsse wurden gegebenenfalls berücksichtigt.

Wartungsnachweis: fehlt

Nicht akzeptierter Zustand / Ausstehende Reparaturen

Bezeichnung des Schadens / Rep.-Weg	Rep.Kost brutto	Anrechnung	Minderwert in EUR brutto	netto
1. Batterie tiefenentladen, prüfen und Befund festlegen, Schadenerweiterung möglich	100	voll	-100	-84,03
2. Servicehistorie nicht nachvollziehbar - Service durchführen, erneuern	450	voll	-450	-378,15
3. Innenraum verschmutzt - Schimmelbefall, reinigen (Bild 7, 8, 9)	500	voll	-500	-420,17
4. Mäusebefall im Fahrzeuginnenraum - Mehrkosten möglich, prüfen und Befund festlegen, Schadenerweiterung möglich	1.000	voll	-1.000	-840,34
5. Sitzbezug hinten rechts Brandloch, erneuern (Bild 10)	794	voll	-794	-667,23
6. Scheibenwischer hinten gerissen, erneuern (Bild 11)	50	voll	-50	-42,02
7. Spiegelgehäuse rechts nicht lackiert - Minderwert angesetzt,	50	voll	-50	-42,02
8. Tür hinten rechts eingedellt, drücken (Bild 12)	120	voll	-120	-100,84
9. Starke Korrosionsbildung Bremse vorne und hinten, erneuern	1.073	voll	-1.073	-901,68
10. Kotflügel vorne links mehrfach eingedellt, drücken (Bild 13, 14)	160	voll	-160	-134,45
11. Felge vorne rechts Materialabtrag, erneuern (Bild 15)	970	voll	-970	-815,13

Duplikat	12. Tür vorne rechts mangelhaft nachlackiert - Minderwert angesetzt,	150	voll	-150	-126,05
	13. Schachtleiste vorne rechts deformiert, erneuern (Bild 17)	184	voll	-184	-154,62
	14. Streifschaden rechts, instandsetzen (Bild 20)	1.758	voll	-1.758	-1.477,31
	15. Unterschiedliche Reifen montiert,	100	voll	-100	-84,03
	16. Stoßfänger hinten zerkratzt, lackieren (Bild 21, 22, 23)	1.120	voll	-1.120	-941,18
	17. Heckklappe eingedellt und zerkratzt, lackieren (Bild 24, 25)	880	voll	-880	-739,50
	18. Motor ölfeucht, prüfen und Befund festlegen, Schadenerweiterung möglich (Bild 26)	100	voll	-100	-84,03
	19. Nachrüstung Abgashalter, prüfen und Befund festlegen, Schadenerweiterung möglich (Bild 27)	100	voll	-100	-84,03
	Rep.Kosten insgesamt / Minderwert	9.659		-9.659	-8.116,81

Akzeptierter Zustand / Gebrauchsspuren

Folgende Schäden sind in Anbetracht des Alters, der Laufleistung und dem Einsatzzweck als Gebrauchsspur einzustufen.

Bezeichnung des Schadens

Felge vorne links verschrammt,
Felge hinten links verschrammt,

Fehlende Teile

	Kosten Anrechnung brutto		Minderwert in EUR brutto	netto
1. Serviceheft	60	voll	-60	-50,42
fehlende Teile insgesamt / Minderwert	60		-60	-50,42

Reifenbewertung

	Profiltiefe	Art	Minderwert in EUR brutto	netto
vorne rechts	5 mm	AS	-90,00	-75,63
hinten links	4 mm	SS	-74,00	-62,18
Legende		A/ Ganzjahres S/ Sommer /O Original /F Runflat /S Schaden	-164,00	-137,81

Hinweise

Alle Beträge (ausgenommen eines evtl. aufgeführten merkantilen Minderwertes) beinhalten die gesetzliche Mehrwertsteuer. Minderwerte sind brutto und netto ausgewiesen.

Alle systemseitig ermittelten Werte können Auf- oder Abrundungen enthalten.

Der Sachverständige
Robert Dix

Im Rahmen einer Weitergabe oder Veröffentlichung dieses Dokuments, sind die allgemein gültigen datenschutzrechtlichen Grundsätze, insbesondere hinsichtlich der Anonymisierung personenbezogener Daten, zwingend einzuhalten.

Duplikat

Dieses Dokument wurde elektronisch gefertigt und ist auch ohne Unterschrift gültig.

Duplikat

DEKRA Automobil GmbH Niederlassung Schwerin 19061 Schwerin Otto-Hahn-Str. 5
Tel.: 0385 / 64480-0 Fax: 0385 / 64480-901

G U T A C H T E N / K A L K U L A T I O N NR 392 09.05.2025

FABRIKAT	TOYOTA	AURIS TOURING	LIFE
			TYP-CODE 70 E9 10
AUSSTATTG	KLIMAAUTOMATIK	VERGLAS ABGEDUNKELT	F-HEBER V/H IMP-SYS
	AUSSENSP ELEKT HEIZB	6 LAUTSPRECHER	BLUETOOTH
	NEBELSCHEINWERFER	DACHRELING	LEDERLENKRAD
	KEYLESS ENTRY	RADIOBED AM LENKRAD	MITTELARML V SCHIEBB
	RUECKFAHRKAMERA	1798CCM 73KW HYBRID	CVT AUTOMATIKGETR
	SYST "START & STOP"	ALURAEDER 7 J X 17	STAB-PROGRAMM (VSC)
	KNIEAIRBAG	KOPFAIRBAG	

A R B E I T S L O H N		ZEITBASIS 10 AW=1 STD	PREIS =150.00	EUR/STD
ARB.POS.NR/ LEIT-NR	INSTANDSETZUNGS-/EINZEL-/VERBUNDARBEITEN		AW	ARB.- PREIS
670311)	TUERVERKLEIDUNG H R AUS-/EINBAUEN		2	30.00
672201)	TUERAUSSENGRIFF H R AUS-/EINBAUEN		2	30.00
KN	SCHUTZ SEITENWAND H R ERSETZEN		1	15.00
KN	RADHAUSSCHALE H R AUS-/EINBAUEN		2	30.00
1782	TUER H R INSTANDSETZEN		15*	225.00
3482	SEITENWAND H R INSTANDSETZEN		15*	225.00
1000	BATTERIE LADEN BEI FEHLERSPEICHER		2*	30.00
1000	FEHLERCODE AUSLESEN NACH REP.		3*	45.00

L A C K I E R U N G
ZEITBASIS 10 AW=1 STD PREIS = 175.00 EUR/STD

ARB.POS.NR/ LEIT-NR	ARBEITSGANG	MONT-TEILE AUSGEBAUT	AW	ARB.- PREIS
2160	TUER H R	REPARATURLACK ST III	14	245.00
3010	SEITENWAND H R	REPARATURLACK ST III	14	245.00
KN	VORBEREITUNG ZUR LACKIERUNG		13	227.50

E R S A T Z T E I L E PREISSTAND : 23.04.2025 / 01

LEIT-NR	BEZEICHNUNG	TEILE-NR	PREIS
2014	ABDECKFOLIE TUER H R	67841 02230	29.18
3664	SCHUTZ SEITENW H R	58741 02160	37.71
3686	SCHMUTZFAENGER H R V	65631 02200	52.20

S O N S T I G E S

LEIT-NR	BEZEICHNUNG	PREIS
1000	KLEINMATERIAL	10.00*
	SYSTEM AUDATEX	BLATT 1

Duplikat

GUTACHTEN / KALKULATION NR 392

09.05.2025

S C H L U S S K A L K U L A T I O N		EUR	EUR

A R B E I T S L O H N	ZEITBASIS 10 AW = 1 STD		
GESAMT	42 AW X 150.00 EUR/STD	630.00	
GESAMTSUMME ARBEITSLOHN		630.00
N E B E N K O S T E N			
SUMME SONSTIGES		10.00	
GESAMTSUMME NEBENKOSTEN		10.00
L A C K I E R U N G	ZEITBASIS 10 AW = 1 STD		
GESAMT	41 AW X 175.00 EUR/STD	717.50	
GESAMTSUMME LACKIERUNG INKL MATERIAL		717.50
E R S A T Z T E I L E		119.09	
GESAMTSUMME ERSATZTEILE		119.09
R E P A R A T U R K O S T E N	OHNE MWST.....		1 476.59
-----			-----
MWST 19.00 %			280.55
R E P A R A T U R K O S T E N	MIT MWST.....		1 757.14

ERLAEUTERUNGEN:

E-TEILE-PREISE=UPE D HERST/IMPORT
E-TEILE-NR NICHT UNBEDINGT BST-NR
)=ZEITANTEILE IN ANDERER POS ENTH

* = ANWENDERANGABEN
KN = KEINE ERSATZTEIL-/ARB-POS-NR
ZAX=ZEITERHEBUNG DURCH AUDATEX

SYSTEM AUDATEX

BLATT

2

Duplikat

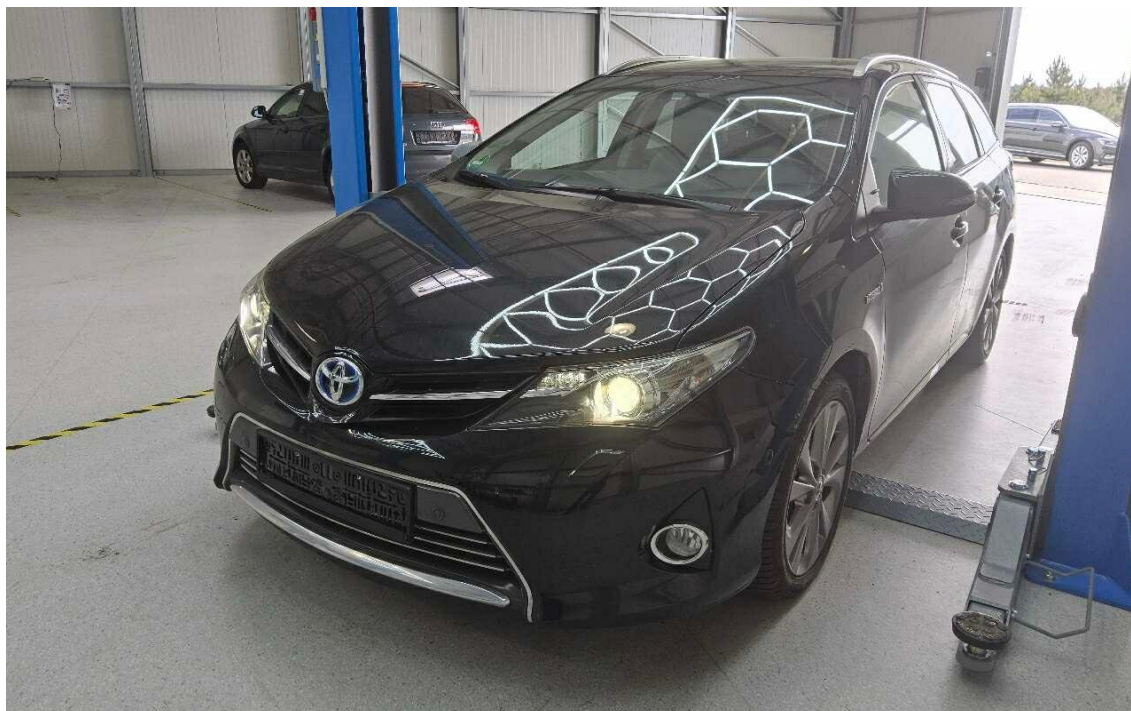


Bild 1 : Fahrzeug diagonal vorn links

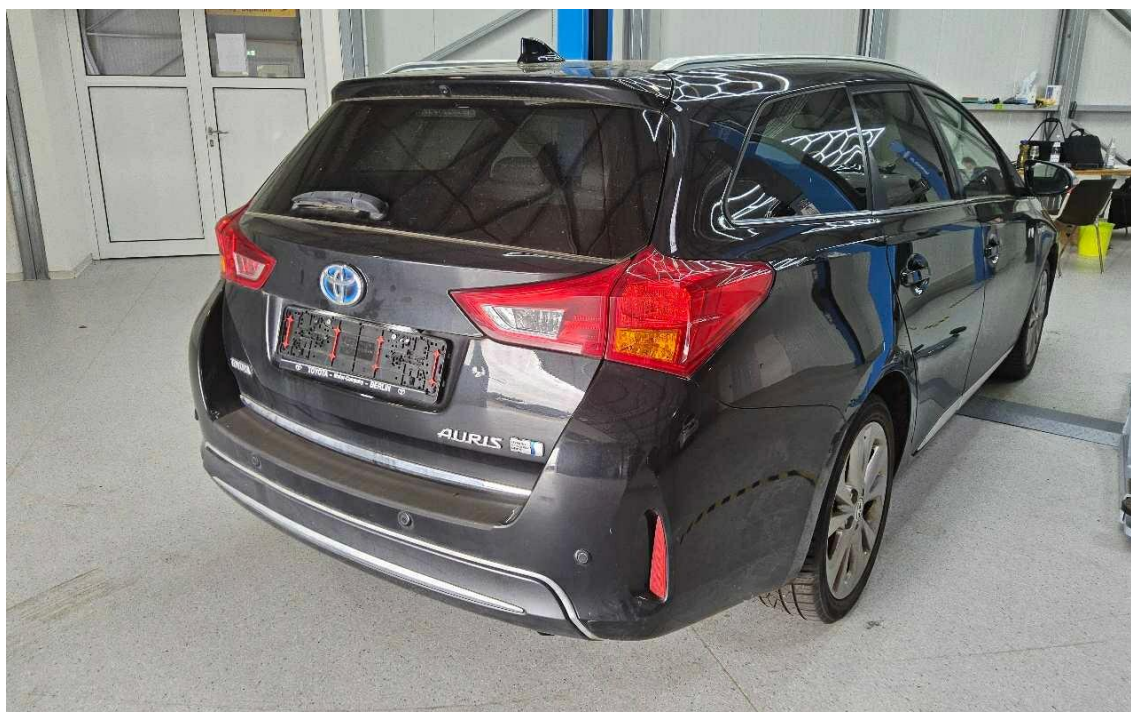


Bild 2 : Fahrzeug diagonal hinten rechts

Duplikat

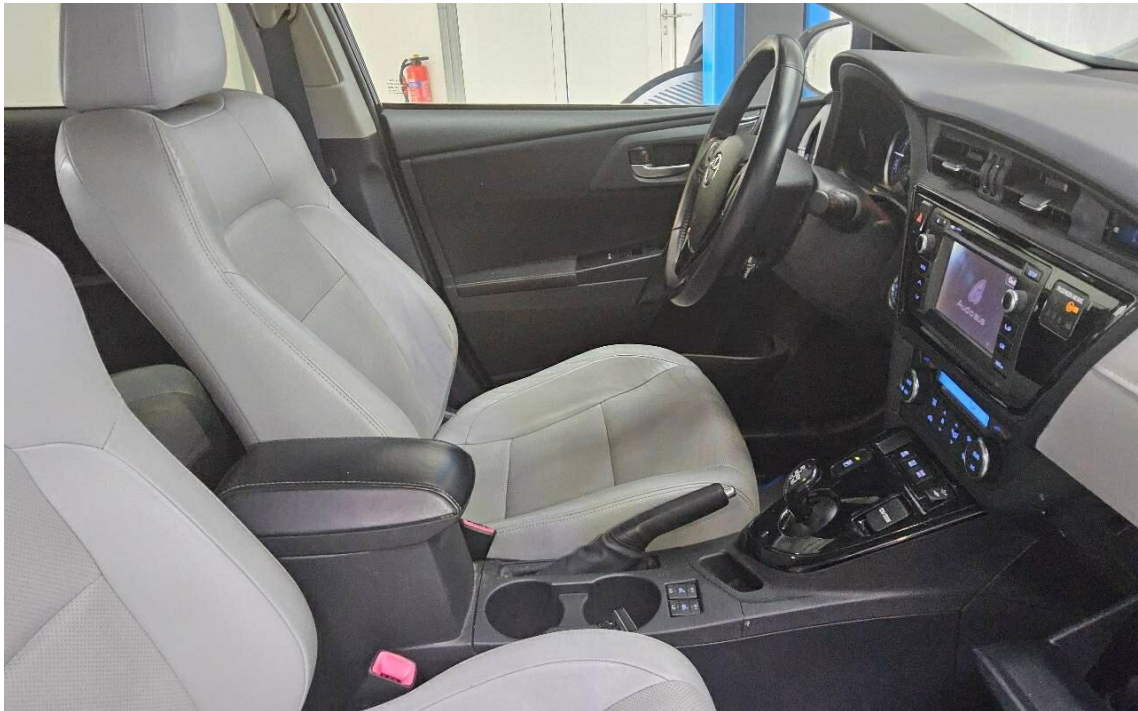


Bild 3 : Fahrzeuginnenraum durch die Beifahrertür



Bild 4 : Kombiinstrument (betriebsbereit) mit Km-Stand

Duplikat



Bild 5 : Schlüssel, Servicenachweis / Serviceheft (letzter Eintrag)



Bild 6 : Kofferraum

Duplikat

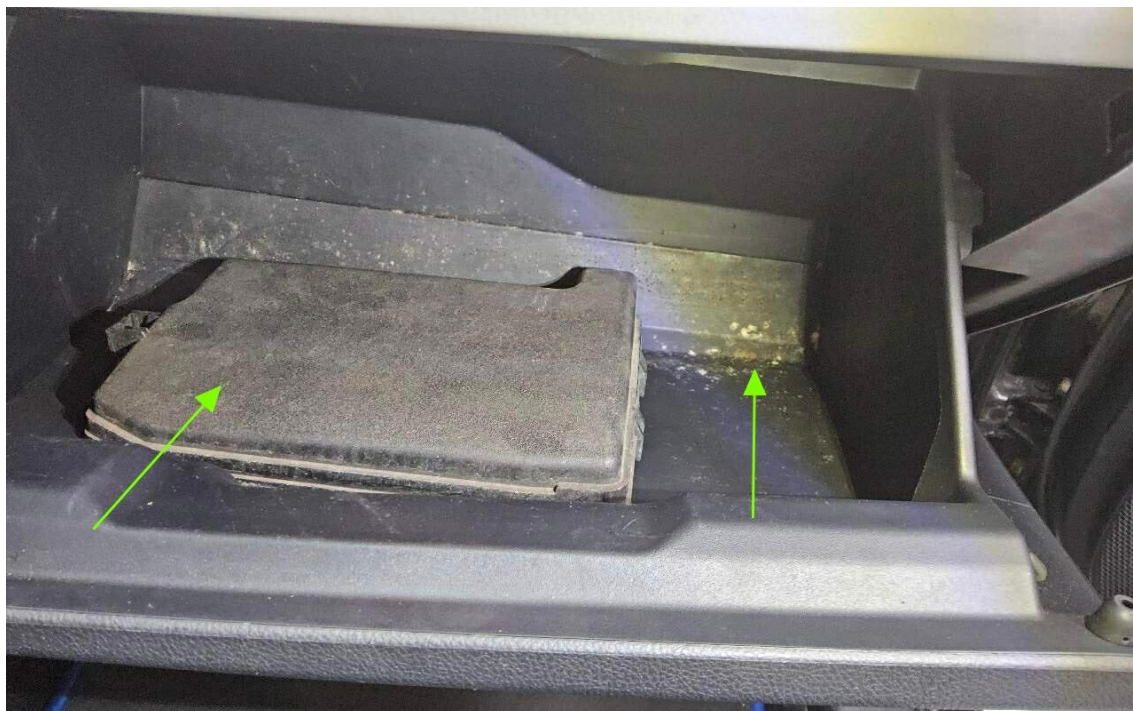


Bild 7 : Innenraum verschmutzt - Schimmelbefall



Bild 8 : Innenraum verschmutzt - Schimmelbefall

Duplikat



Bild 9 : Innenraum verschmutzt - Schimmelbefall

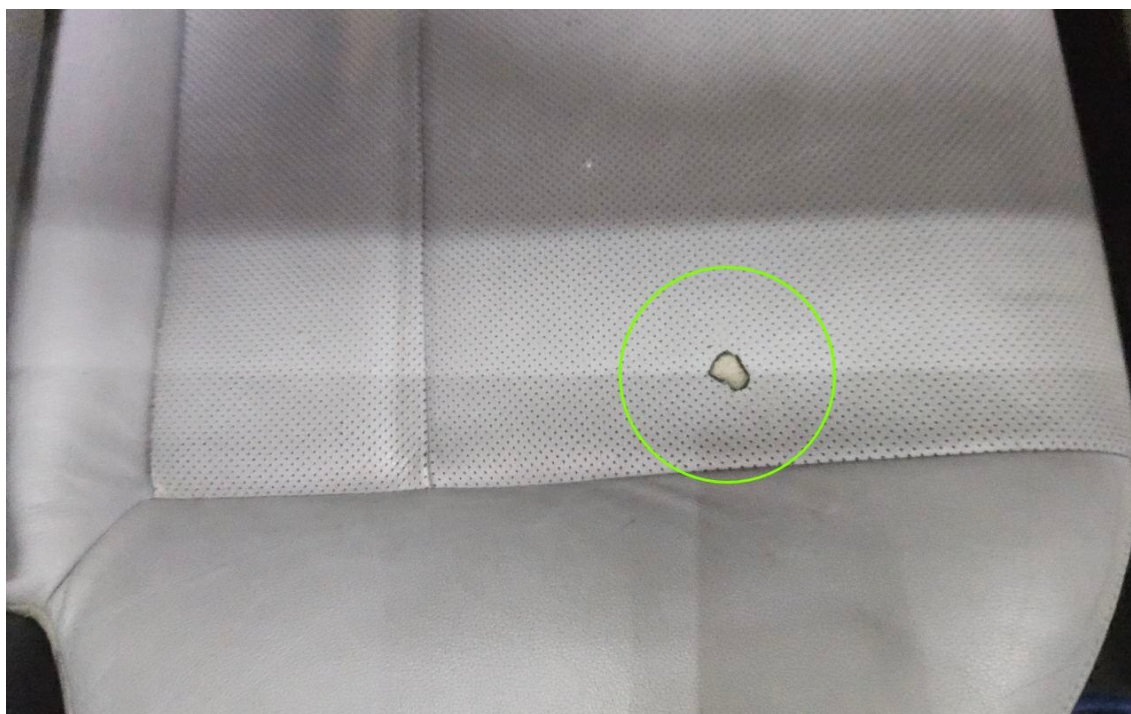


Bild 10 : Sitzbezug hinten rechts Brandloch

Duplikat

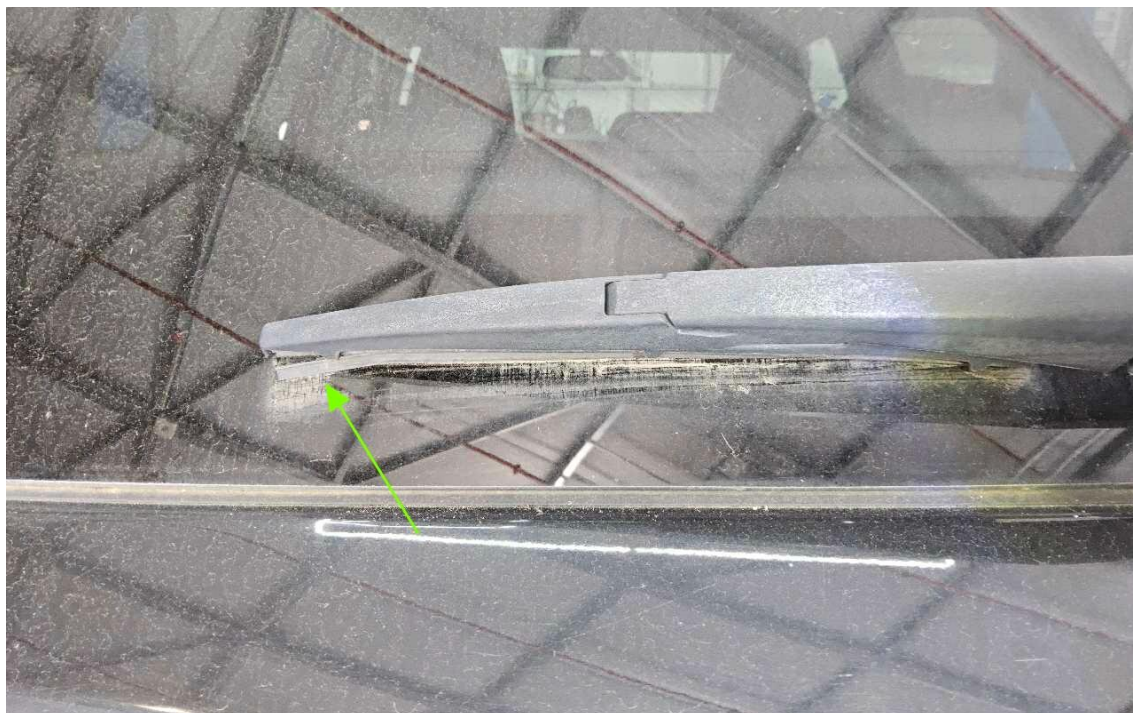


Bild 11 : Scheibenwischer hinten gerissen

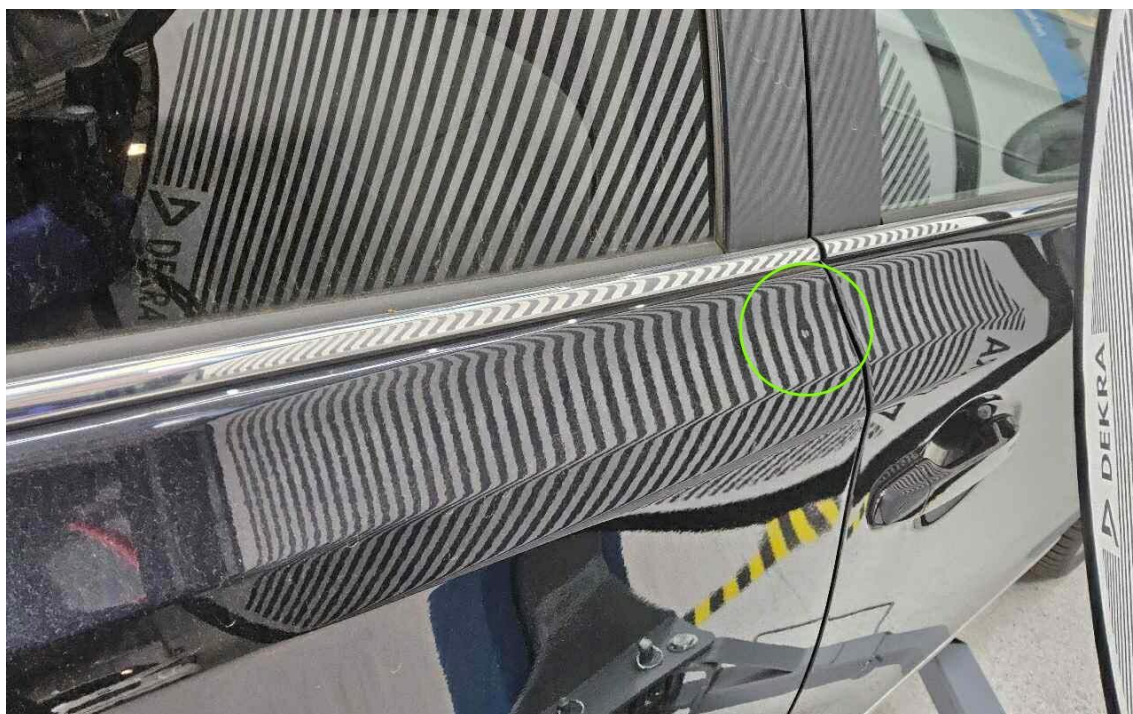


Bild 12 : Tür hinten rechts eingedellt

Duplikat



Bild 13 : Kotflügel vorne links mehrfach eingedellt

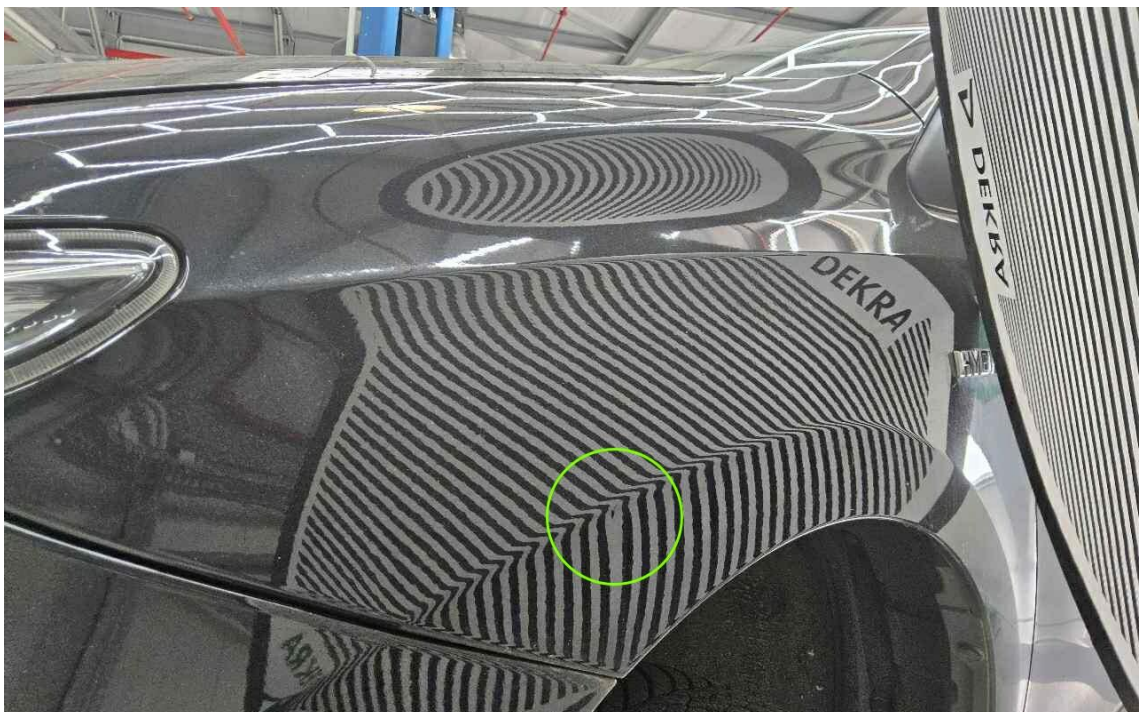


Bild 14 : Kotflügel vorne links mehrfach eingedellt

Duplikat



Bild 15 : Felge vorne rechts Materialabtrag

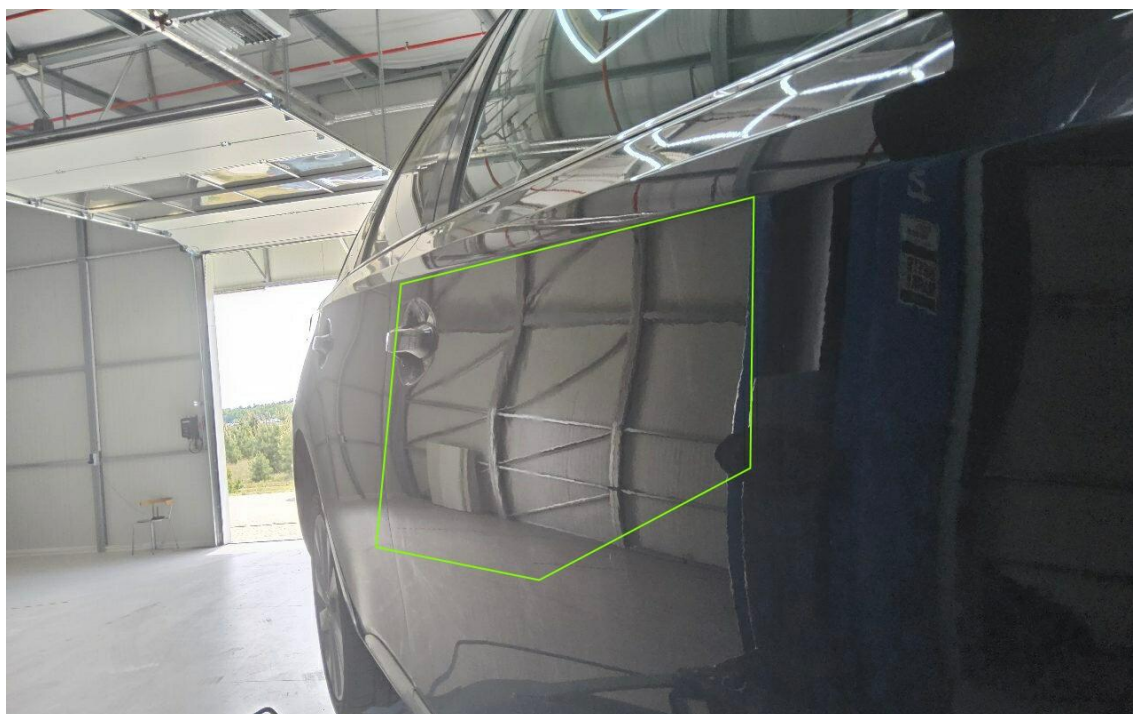


Bild 16 : Tür vorne rechts mangelhaft nachlackiert - Minderwert angesetzt

Duplikat

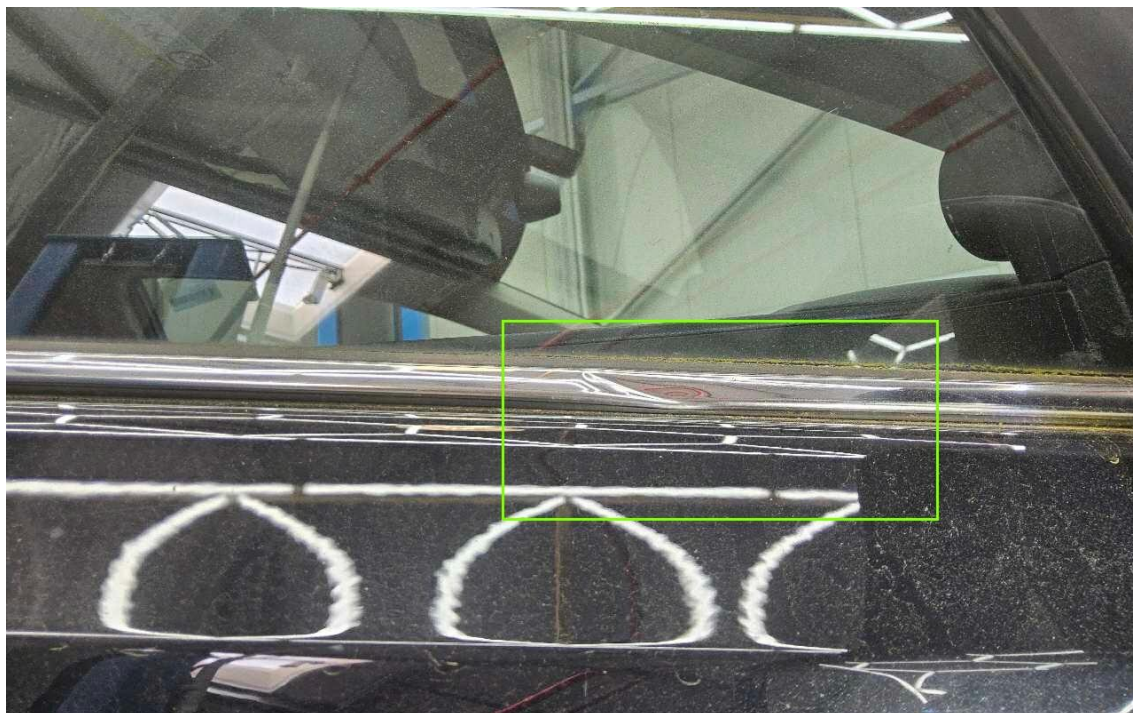


Bild 17 : Schachtleiste vorne rechts deformiert



Bild 18 : Seitenwand hinten rechts deformiert

Duplikat



Bild 19 : Seitenwand hinten rechts deformiert

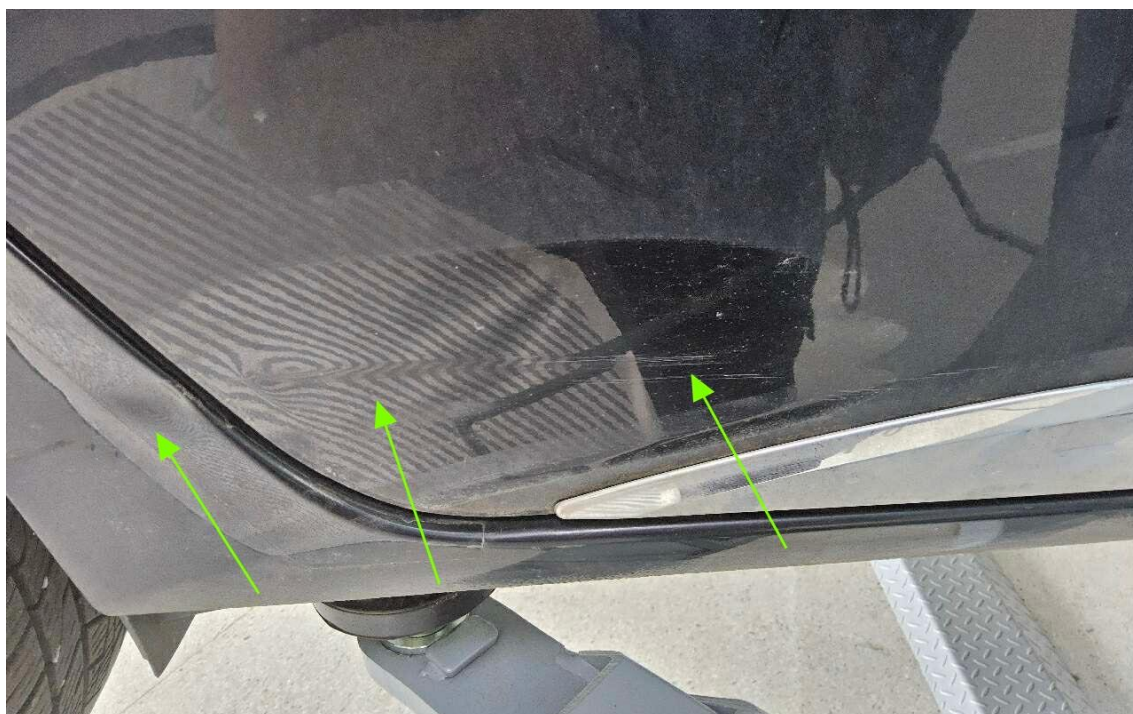


Bild 20 : Streifschaden rechts

Duplikat



Bild 21 : Stoßfänger hinten zerkratzt

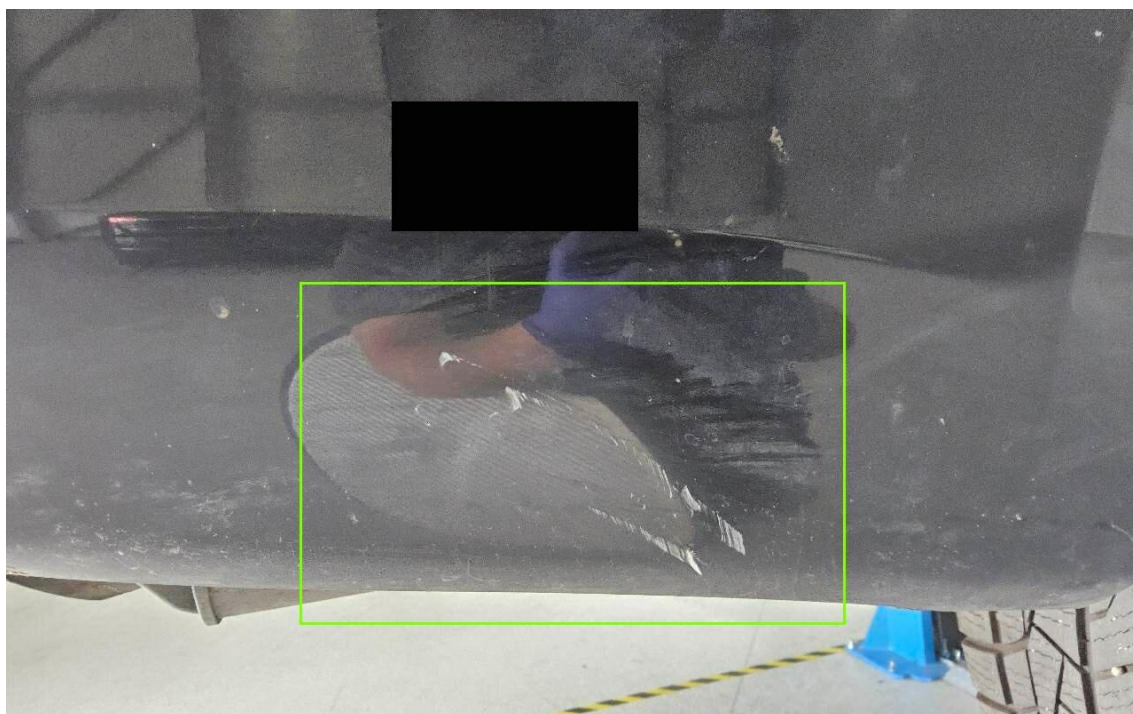


Bild 22 : Stoßfänger hinten zerkratzt

Duplikat

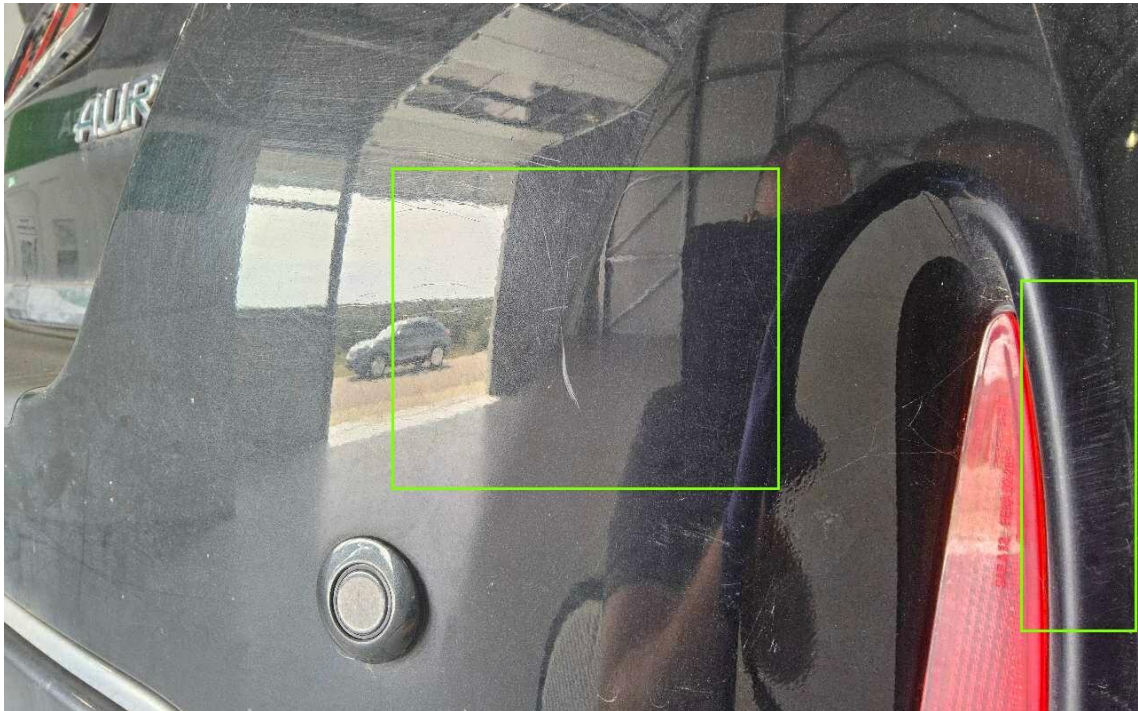


Bild 23 : Stoßfänger hinten zerkratzt

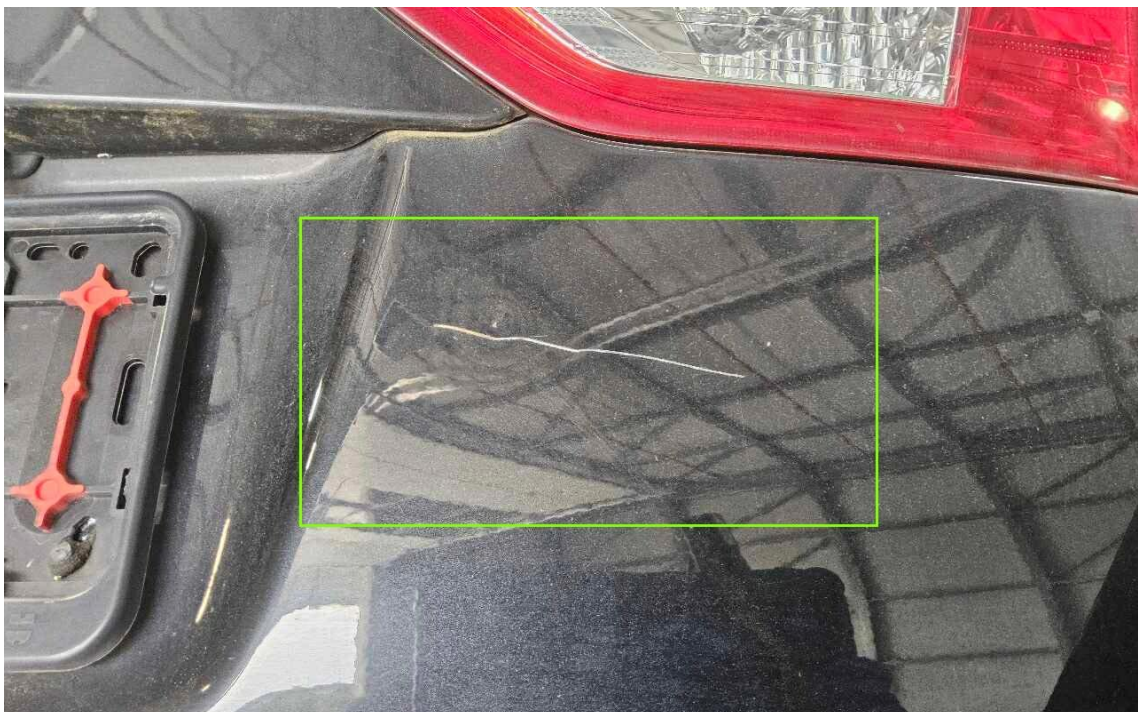


Bild 24 : Heckklappe eingedellt und zerkratzt

Duplikat



Bild 25 : Heckklappe eingedellt und zerkratzt



Bild 26 : Motor ölfeucht

Duplikat

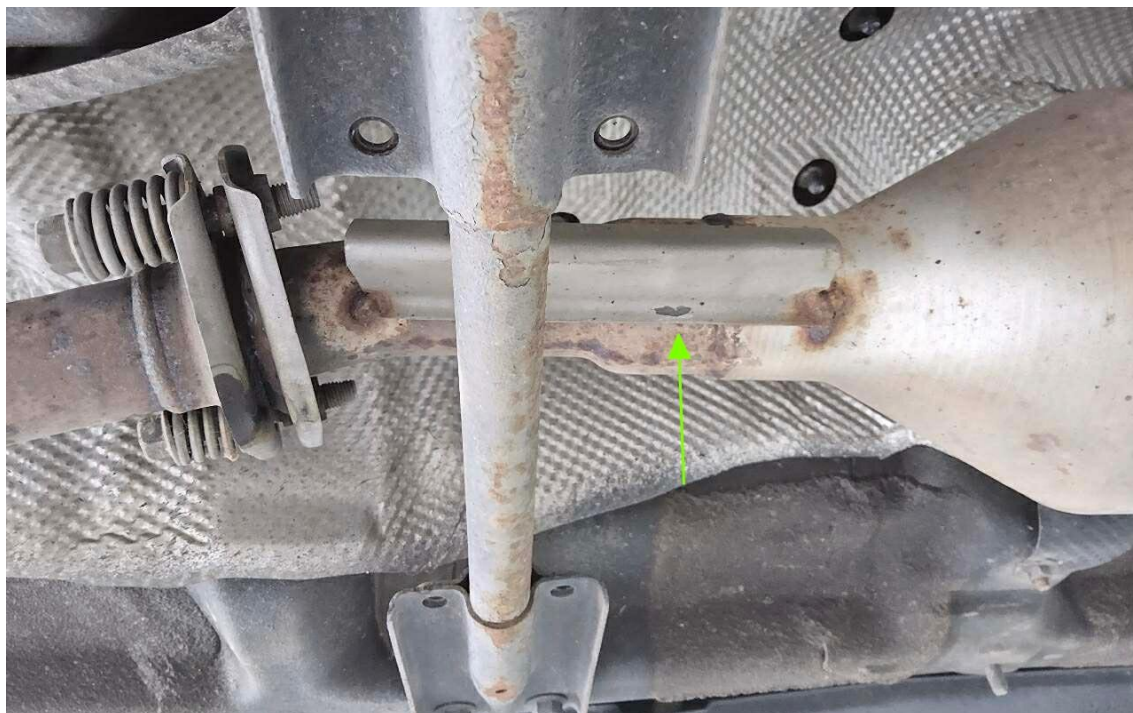


Bild 27 : Nachrüstung Abgashalter



Bild 28 : Achse 1, Reifen Rechts 1

Duplikat



Bild 29 : Achse 2, Reifen Links 1

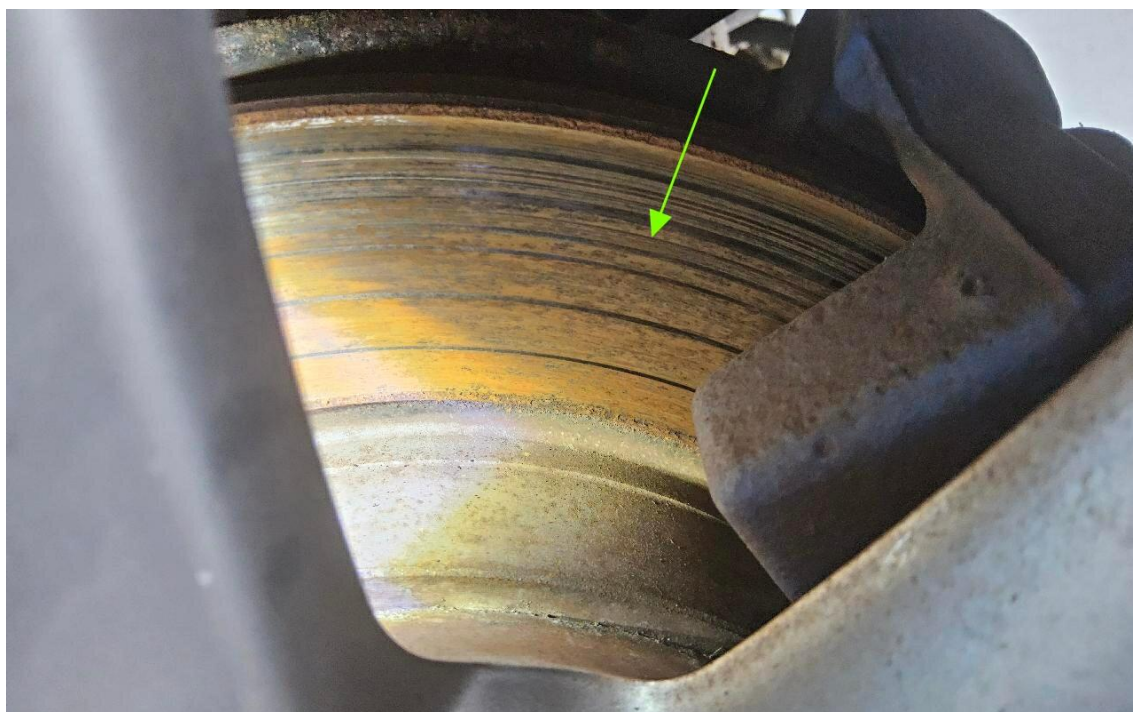


Bild 30 : Starke Korrosionsbildung Bremse

Duplikat

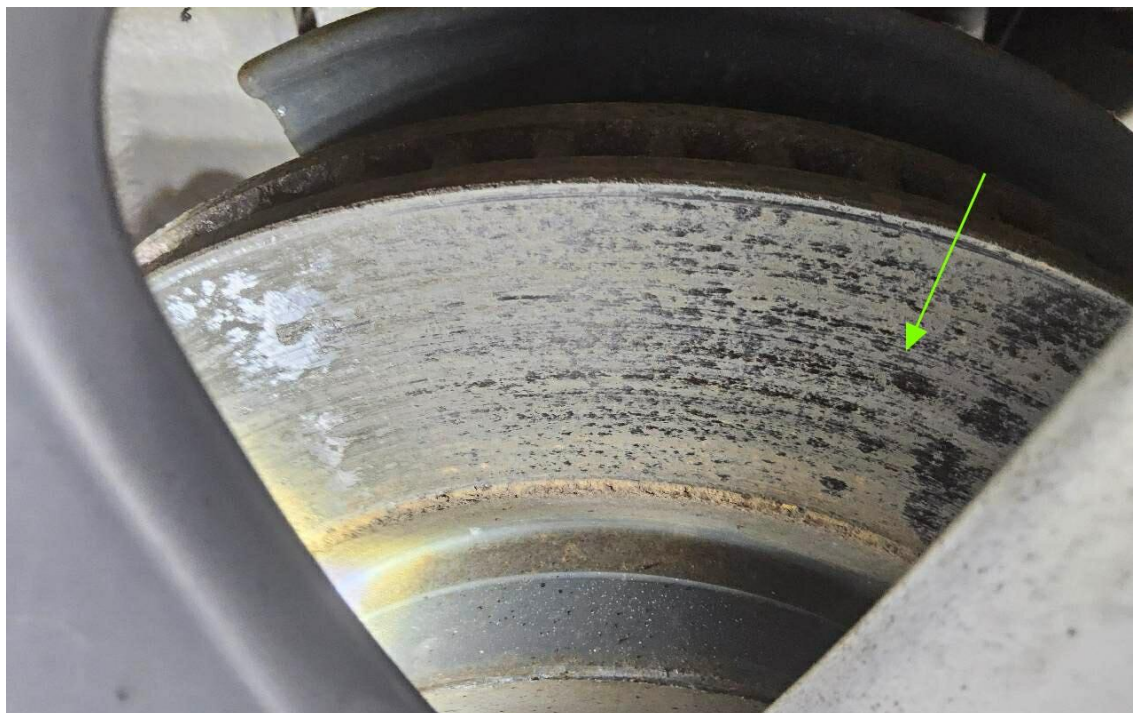


Bild 31 : Starke Korrosionsbildung Bremse