

Duplikat

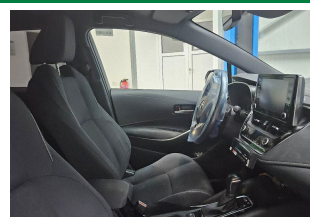
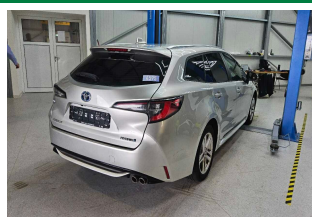
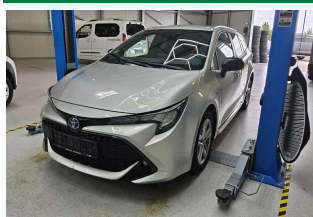
DEKRA Automobil GmbH
Otto-Hahn-Str. 5, 19061 Schwerin

Toyota Kreditbank GmbH
Toyota Allee 5
50858 Köln-Marsdorf

DEKRA Automobil GmbH
Niederlassung Schwerin
Otto-Hahn-Str. 5
19061 Schwerin
Telefon 0385 / 64480-0
Fax 0385 / 64480-901
E-Mail schwerin.automobil@dekra.com

Ansprechpartner:
Robert Dix
Tel. direkt 038564480-0

Zustandsbericht / Minderwertgutachten


Kennzeichen
B DM2402
FIN
SB1Z53BE50E017029

Vorgang

Kunden-Nr.
Auftraggeber
Ihr Auftrag vom
Besichtigung

0210003742

Toyota Kreditbank GmbH, Toyota Allee 5, 50858 Köln-Marsdorf
25.08.2025, elektronisch.

25.08.2025, 11:15 Uhr, durch Herrn Robert Dix bei Fehrenkötter Transport & Logistik
GmbH, Flughafenstr. 1, 19370 Parchim ohne Anwesenheit einer bevollmächtigten
Person.

Bewertet auf
Betrifft

25.08.2025
Eigen-Nr. 9805110870

Zusammenfassung

Reparaturkosten / fehlende Teile gesamt

mit MwSt.
ohne MwSt.

10.982,00 EUR
9.228,59 EUR

Minderwerte aus Rep.-kosten / Fehlteilen

mit MwSt.
ohne MwSt.

-10.982,00 EUR
-9.228,59 EUR

Duplikat

Bemerkungen

Bei der Lackschichtdickenmessung wurden bei mindestens drei Messungen pro Bauteil Lackschichtdicken von 97 µm bis 197 µm festgestellt.

Es wurde eine optische Überprüfung auf Vorschäden und eine Lackschichtdickenmessung vorgenommen. Dabei wurden Nachlackierungen an folgenden Karosserieteilen festgestellt:

- Seitenwand hinten links

Ohne weitergehende Untersuchungen wurde nach dem Umfang der festgestellten Nachlackierungen und der Ausführungsqualität nach sachverständigem Ermessen kein merkantiler Minderwert angesetzt.
HINWEIS: Schimmelbefall im Fahrzeuginnenraum. Das Fahrzeug war zum Zeitpunkt der Besichtigung nicht gereinigt, wodurch es nur in eingeschränktem Umfang in Augenschein genommen werden konnte. Das Fahrzeug wurde auf einer Hebebühne von unten besichtigt. Bei der Besichtigung wurde eine Fahrprobe in Verbindung mit einem kurzen Probelauf des Motors durchgeführt.

Für die Bearbeitung des Vorganges standen folgende Unterlagen zur Verfügung: - Aktenauszug

Prüfposition/en: Schadenerweiterung nach Diagnose nicht auszuschließen.

2 Hauptschlüssel, 0 Nebenschlüssel vorgelegt.

Fahrzeugdaten

Erstzulassung	16.07.2019	Fahrzeugart	PKW
Hersteller	TOYOTA	Typ / Verkaufsbez.	Corolla 2.0 Hybrid Touring Sports Business Edition
Aufbauart	Kombi	Türen	5
Sitzplätze	5	Fahrzeug-Ident.-Nr.	SB1Z53BE50E017029
HSN / TSN	5013 / AMX	Schlüssel-Nr.	10500781
Km-Stand abgelesen	180161	Energiequelle / Kraftstoff	Hybr.Benzin/E
Zylinderanzahl	4 / Hybridantrieb	Leistung (kW)	112
Hubraum (ccm)	1987	Schadstoffklasse:	EURO6;WLTP;DG;PI/CI; M, N1 I
Antriebsart	Frontantrieb	Getriebe	Automatik /
Felgen	Leichtmetall	Farbe	Cosmic-Silber / Metallic
Polster / Farbe	Stoff / Anthrazit		
Es wird unterstellt, dass die Gesamtleistung dem abgelesenen Km-Stand entspricht.			

Räder / Reifen

Achse	Reifenbezeichnung	Hersteller/Typ	Art	Profiltiefe
1 links	205 / 55 R 16 91 V	Continental / EcoContact 6	S/O	5 mm
rechts	205 / 55 R 16 91 V	Continental / EcoContact 6	S/O	5 mm
2 links	205 / 55 R 16 91 V	Continental / EcoContact 6	S/O	5 mm
rechts	205 / 55 R 16 91 V	Continental / PremiumContact 2 *	S/O	5 mm

S/ Sommer; /O Original;

Serienausstattung

Serie: Abblendlichtautomatik, Ablagen, Airbag (Knieairbag), Airbag (Kopfairbag), Airbags: Frontairbags für Fahrer und Beifahrer, Airbags: Seitenairbags für Fahrer und Beifahrer, Antiblockiersystem (ABS), Aufmerksamkeitsassistent, Außenspiegel elektr. einstell- und anklappbar und beheizt, Berganfahr-Assistent, Bremsleuchte, dritte mit LED-Technik, Dach: Dachspoiler, Dachreling silber, Drehzahlmesser, Dynamisches Bremslicht, Elektronisches Stabilitätsprogramm (VSC) inkl. Antriebsschlupfregelung (TRC), Fensterheber vorne und hinten elektrisch, Fernlichtassistent, Follow-me-home-Funktion, Frontkollisionswarnung mit Fußgänger- und Radfahrererkennung, Geschwindigkeitsbegrenzer mit Memory-Funktion, Geschwindigkeitsregelanlage, adaptiv (ACC) mit Stop&Go Funktion, Getriebe: Multidrive S Getriebe (Automatik stufenlos), Heckleuchten mit LED-Leuchtband und LED-Blinkleuchten, Kindersicherung in den hinteren Türen, Klimaautomatik, 2-Zonen,

Dokument

Kopfstützen vorne (2), höhenverstellbar, Kopfstützen: hinten (3) höhenverstellbar, LED-Tagfahrlicht, Laderaumboden, höhenverstellbar, Lederschaltknopf, Lenkrad: 3-Speichen-Lederlenkrad, Lenkrad: Lenkrad beheizbar, Lenkrad: Schaltwippen am Lenkrad, Lenkradbedienung, Luftdüsen für die hinteren Sitzreihen, Mittellarmlehne, vorne, Multi-Info-Farbdisplay (4,2"), Navigationssystem Toyota Touch & Go Plus, Paket: Business-Paket, Park-Feststellbremse, elektrisch, Polster: Stoff, Radio: Multimedia Audiosystem Toyota Touch, Reifendruck-Warnsystem, Räder: Leichtmetallfelgen 16", Rückfahrkamera, Rücksitzlehne, Servolenkung elektrisch, Sicherheitsgurte:, Sitze: Beifahrersitz höhenverstellbar, Sitze: Fahrersitz höhenverstellbar, Sonnenblenden, mit beleuchtung auf der Fahrer und Beifahrerseite, Spurhalte-Assistent mit aktiver Lenkunterstützung, Spurverfolgungsassistent, Start-/Stop-Knopf, Steckdose, 12V, im Kofferraum, Steckdose, 12V, in der Mittelkonsole, Stoßfänger und Türgriffe in Wagenfarbe lackiert, Verkehrsschilderererkennung (RSA), Wegfahrsperre, elektronisch, Zentralverriegelung mit schlüsselintegrierter Funkfernbedienung und Blinkerbestätigung, eCall Notrufsystem

Allgemeinzustand und Wartung

Abgesehen von den beschriebenen Schäden/Mängeln weist das Fahrzeug/Objekt einen, bezogen auf Alter und Nutzung, nicht üblichen Gesamtzustand auf. Negative Werteeinflüsse wurden gegebenenfalls berücksichtigt.

Wartungsnachweis: fehlt

Nicht akzeptierter Zustand / Ausstehende Reparaturen

Bezeichnung des Schadens / Rep.-Weg	Rep.Kost brutto	Anrechnung	Minderwert in EUR brutto	netto
1. Servicehistorie nicht nachvollziehbar - Service durchführen, erneuern	450	voll	-450	-378,15
2. Innenraum verschmutzt - Schimmelbefall, reinigen (Bild 8, 9, 10, 11)	500	voll	-500	-420,17
3. Nachrüstung Taxi, prüfen und Befund festlegen, Schadenerweiterung möglich (Bild 12)	100	voll	-100	-84,03
4. Motor - atypische Geräusche - Mehrkosten möglich, prüfen und Befund festlegen, Schadenerweiterung möglich (Bild 13)	500	voll	-500	-420,17
5. Windschutzscheibe gerissen, erneuern (Bild 14)	1.596	voll	-1.596	-1.341,18
6. Wischblatt gerissen, erneuern (Bild 15)	50	voll	-50	-42,02
7. Motorhaube mehrfach eingedellt, drücken (Bild 16)	200	voll	-200	-168,07
8. Vordere Seitenscheibe Tür vorne rechts defekt, erneuern (Bild 17)	385	voll	-385	-323,53
9. Dach eingedellt, drücken (Bild 18)	80	voll	-80	-67,23
10. starke Korrosionsbildung Bremse vorne und hinten, erneuern (Bild 37, 38)	1.089	voll	-1.089	-915,13
11. Kotflügel vorne links eingedellt, drücken (Bild 19)	80	voll	-80	-67,23
12. Frontschaden, prüfen und Befund festlegen, Schadenerweiterung möglich (Bild 20, 21, 22, 23)	2.456	voll	-2.456	-2.063,87
13. Kotflügel vorne rechts eingedellt und zerkratzt, smart repair (Bild 24, 25)	150	voll	-150	-126,05
14. Schwellerverkleidung rechts zerkratzt, lackieren (Bild 26)	665	voll	-665	-558,82
15. Seitenwand hinten rechts mehrfach eingedellt, drücken (Bild 27, 28)	160	voll	-160	-134,45
16. Heckschaden, prüfen und Befund festlegen, Schadenerweiterung möglich (Bild 29, 30, 31, 32, 33)	2.071	voll	-2.071	-1.740,34
17. Schwellerverkleidung links zerkratzt, smart repair (Bild 34)	150	voll	-150	-126,05

Duplikat	18. Tür hinten links mehrfach eingedellt, drücken (Bild 35)	160	voll	-160	-134,45
	19. Tür vorne links eingedellt, drücken (Bild 36)	80	voll	-80	-67,23
	Rep.Kosten insgesamt / Minderwert	10.922		-10.922	-9.178,17

Fehlende Teile

	Kosten brutto	Anrechnung	Minderwert in EUR brutto	netto
1. Serviceheft	60	voll	-60	-50,42
fehlende Teile insgesamt / Minderwert	60		-60	-50,42

Hinweise

Alle Beträge (ausgenommen eines evtl. aufgeführten merkantilen Minderwertes) beinhalten die gesetzliche Mehrwertsteuer. Minderwerte sind brutto und netto ausgewiesen.

Alle systemseitig ermittelten Werte können Auf- oder Abrundungen enthalten.

Der Sachverständige
Robert Dix

Im Rahmen einer Weitergabe oder Veröffentlichung dieses Dokuments, sind die allgemein gültigen datenschutzrechtlichen Grundsätze, insbesondere hinsichtlich der Anonymisierung personenbezogener Daten, zwingend einzuhalten.

Dieses Dokument wurde elektronisch gefertigt und ist auch ohne Unterschrift gültig.

Duplikat

DEKRA Automobil GmbH Niederlassung Schwerin 19061 Schwerin Otto-Hahn-Str. 5
Tel.: 0385 / 64480-0 Fax: 0385 / 64480-901

G U T A C H T E N / K A L K U L A T I O N NR 1129 25.08.2025

FABRIKAT	TOYOTA	COROLLA (E21/EH1)	BUSINESS EDITION TYP-CODE 70 E5 44
AUSSTATTG	KLIMAAUTOMATIK KOMBIINSTRUMENT 4.2" F-HEBER MIT IMPULSG AUSSENSPEL/HZB/KLAP NAVIGATIONSSYSTEM RADIO DIGITAL F-SITZ LORDOSENST LEDERLENKRAD HEIZBAR BLUETOOTH PARKBREMSE ELEKTR FRONTKAMERA REIFENDRUCKKONTROLLE KNIEAIRBAG FAHRER	HEIZUNGSKANAL H GESCHWINDIGKEITSBEGR ALARMANL/WEGFAHRSP DOPPELZENTRALVERR 6 LAUTSPRECHER REGENSENSOR SITZE V HEIZBAR SYST "START & STOP" 1987CCM 112KW/132KW SCHALTBET AM LENKRAD RADAR V KOPFAIRBAG 5-TUERIG (TOURING)	LADEBODEN VARIABLE STARTERKNOPF INNENSPIEGEL ABLENDB AUDIO TOYOTA TOUCH 2 RADIO MIT BILD 8.0 HECKLEUCHTEN LED KNAUF SCHALTH LEDER LENKRAD MIT RADIO SONNENBL BELEUCHTET SEITENAIRBAG DACHREILING SILBER RUECKFAHRKAMERA

A R B E I T S L O H N	ZEITBASIS	10 AW=1 STD	PREIS =150.00	EUR/STD
ARB.POS.NR/ LEIT-NR	INSTANDSETZUNGS-/EINZEL-/VERBUNDARBEITEN	AW	ARB.- PREIS	
B020	STOSSFAENGER V ERSETZEN UMFASST: STOSSFAENGER UND NOTWENDIGE AN- BAUTEILE AUS-/EINBAUEN	20	300.00	
531041)	RADHAUSSCHALE V L AUS-/EINBAUEN	1	15.00	
531041)	RADHAUSSCHALE V R AUS-/EINBAUEN	1	15.00	
531041A)	RADHAUSSCHALE V AUS-/EINBAUEN (ERG-ARB)	2	30.00	
420018)	RAD (RAEDER) V AUS-/EINBAUEN	1	15.00	
420018)	LAUFRAD/RAEDER AB-ANMONT ERG-ARB	1	15.00	
1000	BATTERIE LADEN BEI FEHLERSPEICHER	2*	30.00	
1000	FEHLERCODE AUSLESEN NACH REP.	3*	45.00	

L A C K I E R U N G (SYSTEM AZT)

LEIT-NR	ARBEITSGANG - MONT-TEILE AUSGEBAUT	AW		
0261	BLN RAHM K-GRILL L NEUTEILLACK ST K1R	3		
0262	BLN RAHM K-GRILL R NEUTEILLACK ST K1R	3		
0281	STOSSFAENGER V NEUTEILLACK ST K1R	9		
	LACKIER-ZEITKOSTEN	AW	ARB.- PREIS	
	FAKTOR 175.00 EUR/STD			
	LACKIERZEIT	15		
	VORBE. KUNSTSTOFF-LACKIERUNG	3		
	VORBE. FARBE ANMISCHEN	2		
	VORBE. FARBMUSTER	2		
	GESAMT-LACKIERZEIT 10 AW/STD :	22	385.00	

SYSTEM AUDATEX

BLATT 1

Duplikat

ERGUTACHTEN / KALKULATION NR 1129

25.08.2025

L A C K I E R U N G (SYSTEM AZT)

LACKIER-MATERIALKOSTEN	PREIS
NEUTEILLACKIERUNG K1R	163.18
MAT-KONST. KUNSTSTOFF-LACKIERUNG	50.70
MAT-KONST. FARBMUSTER	5.20

E R S A T Z T E I L E

PREISSTAND

: 01.08.2025 / 01

LEIT-NR	MENGE	BEZEICHNUNG	TEILE-NR	PREIS
0253		BLLENDE U L STOSSF V	81482 02880	89.59
0254		BLLENDE U R STOSSF V	81481 02890	89.59
0261		BLEN RAHM K-GRILL L	52712 02030	147.89
0262		BLEN RAHM K-GRILL R	52711 02220	147.89
0263	2 X	SCHRAUBE L	90167 50063	2.22
0264	2 X	SCHRAUBE R	90167 50063	2.22
0281		STOSSFAENGER V	52119 F2907	335.51
0317		HALTER L STOSSF V	52116 02470	36.88
0318		HALTER R STOSSF V	52115 02330	36.88
0322	2 X	CLIP BEFESTIGUNG	90467 05170	8.40
0323		SCHRAUBE L	90159 50311	1.61
0324		SCHRAUBE R	90159 50311	1.61
0325	10 X	MUTTER	90189 06193	16.70
0328	4 X	CLIP BEFESTIGUNG	47749 02040	28.92
0329	4 X	FESTSTELLER	53879 02160	38.40

S O N S T I G E S

LEIT-NR	BEZEICHNUNG	PREIS
1000	KLEINMATERIAL	10.00*
	SYSTEM AUDATEX	BLATT 2

Duplikat

GUTACHTEN / KALKULATION NR 1129

25.08.2025

SCHLUSSKALKULATION	EUR	EUR

ARBEITSLOHN ZEITBASIS 10 AW = 1 STD		
GESAMT 31 AW X 150.00 EUR/STD	465.00	
GESAMTSUMME ARBEITSLOHN		465.00
NEBENKOSTEN		
SUMME SONSTIGES	10.00	
GESAMTSUMME NEBENKOSTEN		10.00
LACKIERUNG		
ARBEITSKOSTEN	385.00	
MATERIALKOSTEN	219.08	
GESAMTSUMME LACKIERUNG		604.08
ERSATZTEILE	984.31	
GESAMTSUMME ERSATZTEILE		984.31
REPARATURKOSTEN OHNE MWST.....		2 063.39
-----		-----
MWST 19.00 %		392.04
REPARATURKOSTEN MIT MWST.....		2 455.43

ERLAEUTERUNGEN:

E-TEILE-PREISE=UPE D HERST/IMPORT

* = ANWENDERANGABEN

E-TEILE-NR NICHT UNBEDINGT BST-NR

KN = KEINE ERSATZTEIL-/ARB-POS-NR

)=ZEITANTEILE IN ANDERER POS ENTH

ZAX=ZEITERHEBUNG DURCH AUDATEX

(C) ALLE RECHTE AN DER LACK-KALKULATION SIND DER AZT AUTOMOTIVE GMBH

VORBEHALTEN

SYSTEM AUDATEX

BLATT

3

Duplikat

DEKRA Automobil GmbH Niederlassung Schwerin 19061 Schwerin Otto-Hahn-Str. 5
Tel.: 0385 / 64480-0 Fax: 0385 / 64480-901

G U T A C H T E N / K A L K U L A T I O N NR 1131 25.08.2025

FABRIKAT	TOYOTA	COROLLA (E21/EH1)	BUSINESS EDITION TYP-CODE 70 E5 44
AUSSTATTG	KLIMAAUTOMATIK KOMBIINSTRUMENT 4.2" F-HEBER MIT IMPULSG AUSSENSF EL/HZB/KLAP NAVIGATIONSSYSTEM RADIO DIGITAL F-SITZ LORDOSENST LEDERLENKRAD HEIZBAR BLUETOOTH PARKBREMSE ELEKTR FRONTKAMERA REIFENDRUCKKONTROLLE KNIEAIRBAG FAHRER	HEIZUNGSKANAL H GESCHWINDIGKEITSBEGR ALARMANL/WEGFAHRSP DOPPELZENTRALVERR 6 LAUTSPRECHER REGENSENSOR SITZE V HEIZBAR SYST "START & STOP" 1987CCM 112KW/132KW SCHALTBET AM LENKRAD RADAR V KOPFAIRBAG 5-TUERIG (TOURING)	LADEBODEN VARIABLE STARTERKNOPF INNENSPIEGEL ABLENDB AUDIO TOYOTA TOUCH 2 RADIO MIT BILD 8.0 HECKLEUCHTEN LED KNAUF SCHALTH LEDER LENKRAD MIT RADIO SONNENBL BELEUCHTET SEITENAIRBAG DACHREILING SILBER RUECKFAHRKAMERA

A R B E I T S L O H N	ZEITBASIS	10 AW=1 STD	PREIS =150.00	EUR/STD
ARB.POS.NR/ LEIT-NR	INSTANDSETZUNGS-/EINZEL-/VERBUNDARBEITEN		AW	ARB.- PREIS
KN	RADHAUSSCHALE H L AUS-/EINBAUEN		2	30.00
KN	RADHAUSSCHALE H R AUS-/EINBAUEN		2	30.00
B420	STOSSFAENGER H ERSETZEN UMFASST: STOSSFAENGER UND ALLE NOTWENDIGE ANBAUTEILE AUS-/EINBAUEN		10	150.00
1000	BATTERIE LADEN BEI FEHLERSPEICHER		2*	30.00
1000	FEHLERCODE AUSLESEN NACH REP.		3*	45.00

L A C K I E R U N G (SYSTEM AZT)

LEIT-NR	ARBEITSGANG	- MONT-TEILE AUSGEBAUT	AW	
2581	STOSSFAENGER H	NEUTEILLACK ST K1R	10	
2610	STOSSF-BLENDE H M	NEUTEILLACK ST K1R	3	
	LACKIER-ZEITKOSTEN		AW	ARB.- PREIS
	FAKTOR	175.00 EUR/STD		
	LACKIERZEIT		13	
	VORBE. KUNSTSTOFF-LACKIERUNG		3	
	VORBE. FARBE ANMISCHEN		2	
	VORBE. FARBMUSTER		2	
	GESAMT-LACKIERZEIT	10 AW/STD :	20	350.00
	LACKIER-MATERIALKOSTEN			PREIS
	NEUTEILLACKIERUNG K1R			185.86
	MAT-KONST. KUNSTSTOFF-LACKIERUNG			50.70
	MAT-KONST. FARBMUSTER			5.20
	SYSTEM AUDATEX		BLATT	1

Duplikat GUTACHTEN / KALKULATION NR 1131 25.08.2025
ERSATZTEILE PREISSTAND : 01.08.2025 / 01

LEIT-NR	MENGE	BEZEICHNUNG	TEILE-NR	PREIS
2581		STOSSFAENGER H	52159 0Z948	393.00
2610		STOSSF-BLENDE H M	52754 02901	117.00
2619		HALTER L STOSSF H	52576 02201	79.74
2620		HALTER R STOSSF H	52575 02201	79.74
2631		HALTER L V STOSSF H	52156 02140	36.88
2632		HALTER R V STOSSF H	52155 02150	36.88
2633		SCHRAUBE L	90159 60621	1.11
2634		SCHRAUBE R	90159 60621	1.11
2635	6 X	CLIP BEFESTIGUNG	52161 02030	11.76
2638	5 X	AUFKLEBER U ABDECK H	52461 02190	30.95
2651		BEFEST KLAMMER L	90189 06242	1.30
2652		BEFEST KLAMMER R	90189 06242	1.30
2653	13 X	CLIP BEFESTIGUNG	52161 02030	25.48
2655	2	SCHRAUBE	90159 60621	2.22
2656	2 X	MUTTER	90189 06228	3.08
2658	2 X	SCHRAUBE	90167 50063	2.22
2661		GUMMI STOSSF H L	52462 02370	12.13
2662		GUMMI STOSSF H R	52462 02250	3.18
2668		GUMMI STOSSF H R	52462 02300	12.13
3343		SCHRAUBE L	90167 50063	1.11
3344		SCHRAUBE R	90167 50063	1.11

S O N S T I G E S

LEIT-NR	BEZEICHNUNG	PREIS
1000	KLEINMATERIAL	10.00*
	SYSTEM AUDATEX	BLATT 2

Duplikat

GUTACHTEN / KALKULATION NR 1131

25.08.2025

SCHLUSSKALKULATION	EUR	EUR

ARBEITSLOHN ZEITBASIS 10 AW = 1 STD		
GESAMT 19 AW X 150.00 EUR/STD	285.00	
GESAMTSUMME ARBEITSLOHN		285.00
NEBENKOSTEN		
SUMME SONSTIGES	10.00	
GESAMTSUMME NEBENKOSTEN		10.00
LACKIERUNG		
ARBEITSKOSTEN	350.00	
MATERIALKOSTEN	241.76	
GESAMTSUMME LACKIERUNG		591.76
ERSATZTEILE	853.43	
GESAMTSUMME ERSATZTEILE		853.43
REPARATURKOSTEN OHNE MWST.....		1 740.19
-----		-----
MWST 19.00 %		330.64
REPARATURKOSTEN MIT MWST.....		2 070.83

ERLAEUTERUNGEN:

E-TEILE-PREISE=UPE D HERST/IMPORT

* = ANWENDERANGABEN

E-TEILE-NR NICHT UNBEDINGT BST-NR

KN = KEINE ERSATZTEIL-/ARB-POS-NR

)=ZEITANTEILE IN ANDERER POS ENTH

ZAX=ZEITERHEBUNG DURCH AUDATEX

(C) ALLE RECHTE AN DER LACK-KALKULATION SIND DER AZT AUTOMOTIVE GMBH

VORBEHALTEN

SYSTEM AUDATEX

BLATT

3

Duplikat



Bild 1 : Fahrzeug diagonal vorn links



Bild 2 : Fahrzeug diagonal hinten rechts

Duplikat



Bild 3 : Fahrzeuginnenraum durch die Beifahrertür



Bild 4 : Kombiinstrument (betriebsbereit) mit Km-Stand

Duplikat

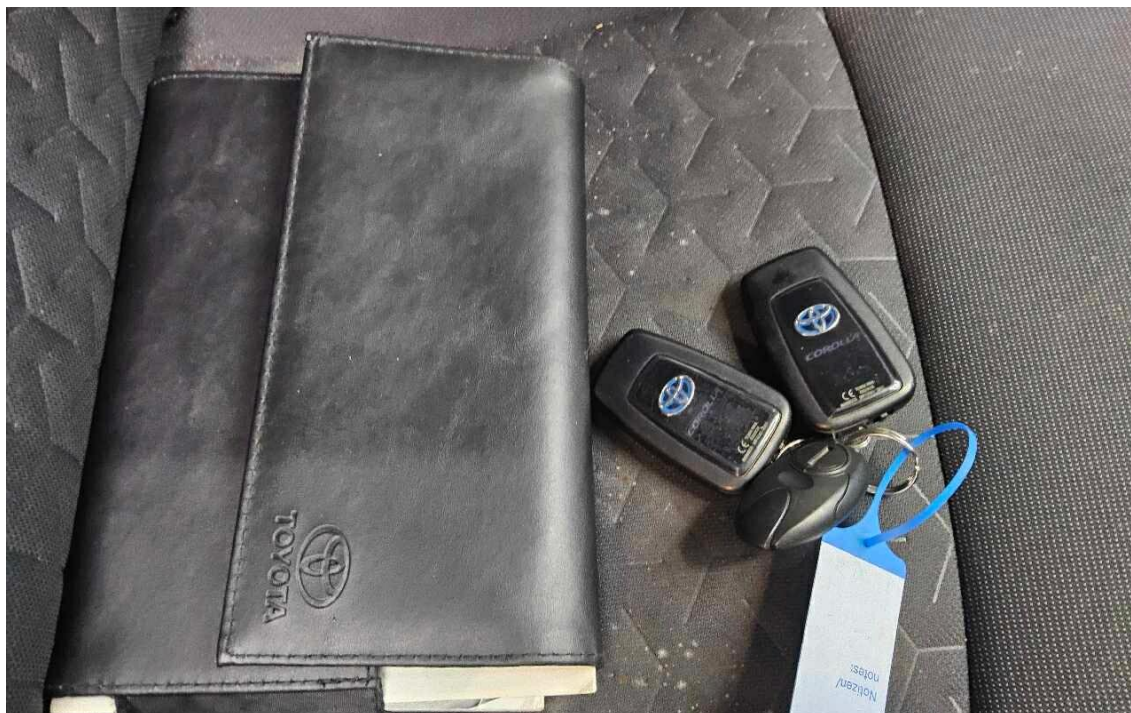


Bild 5 : Schlüssel, Servicenachweis / Serviceheft (letzter Eintrag)

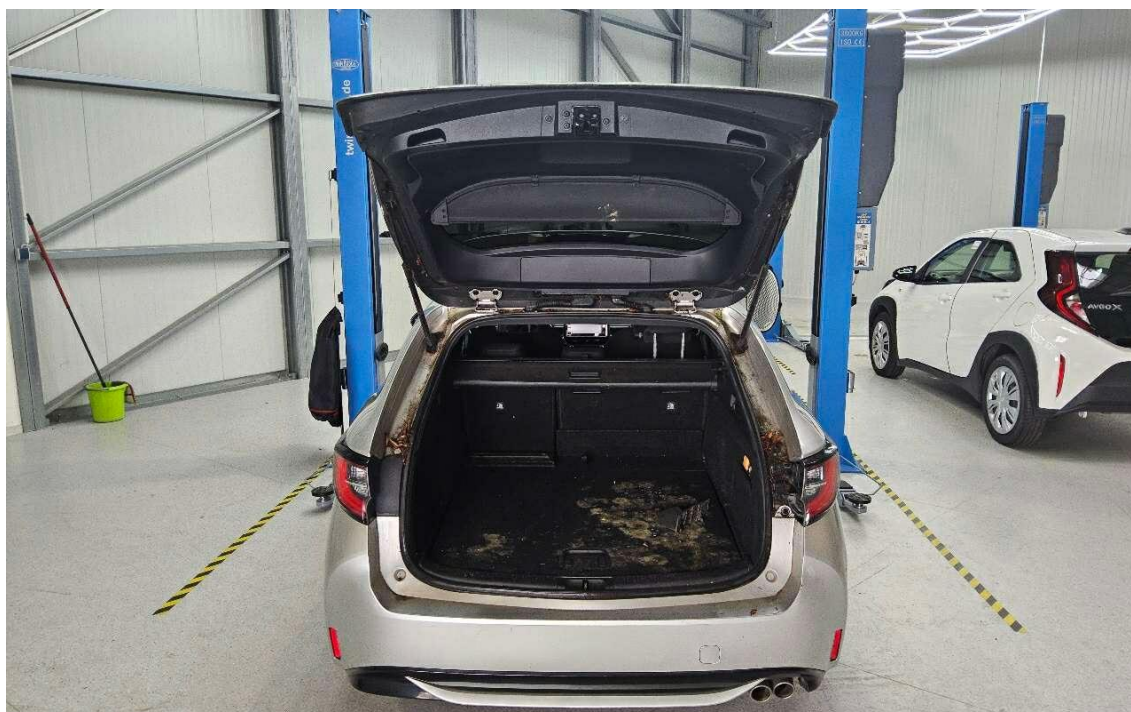


Bild 6 : Kofferraum mit Hutablage

Duplikat

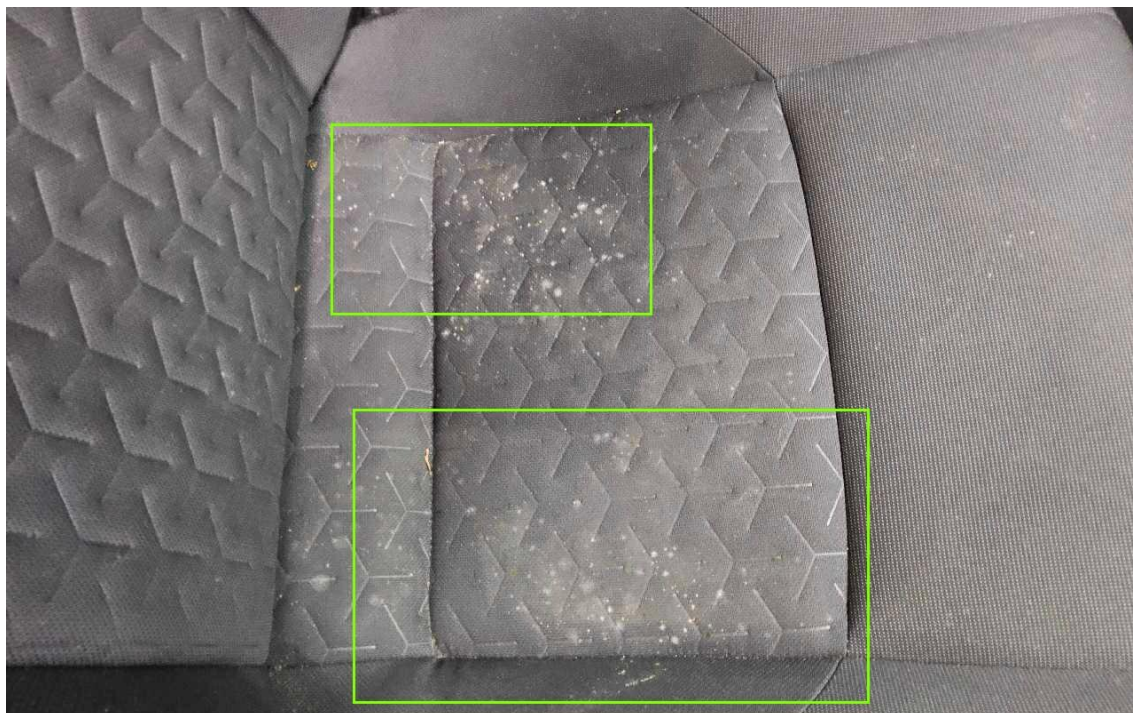


Bild 7 : Innenraum verschmutzt - Schimmelbefall

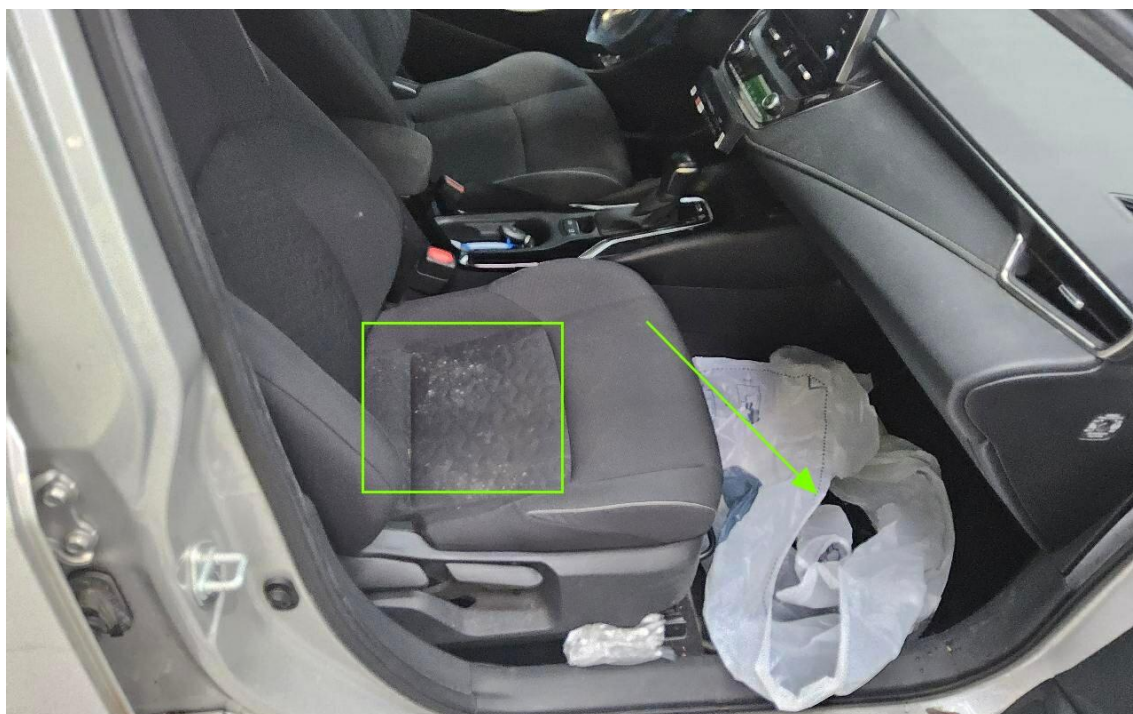


Bild 8 : Innenraum verschmutzt - Schimmelbefall

Duplikat



Bild 9 : Innenraum verschmutzt - Schimmelbefall

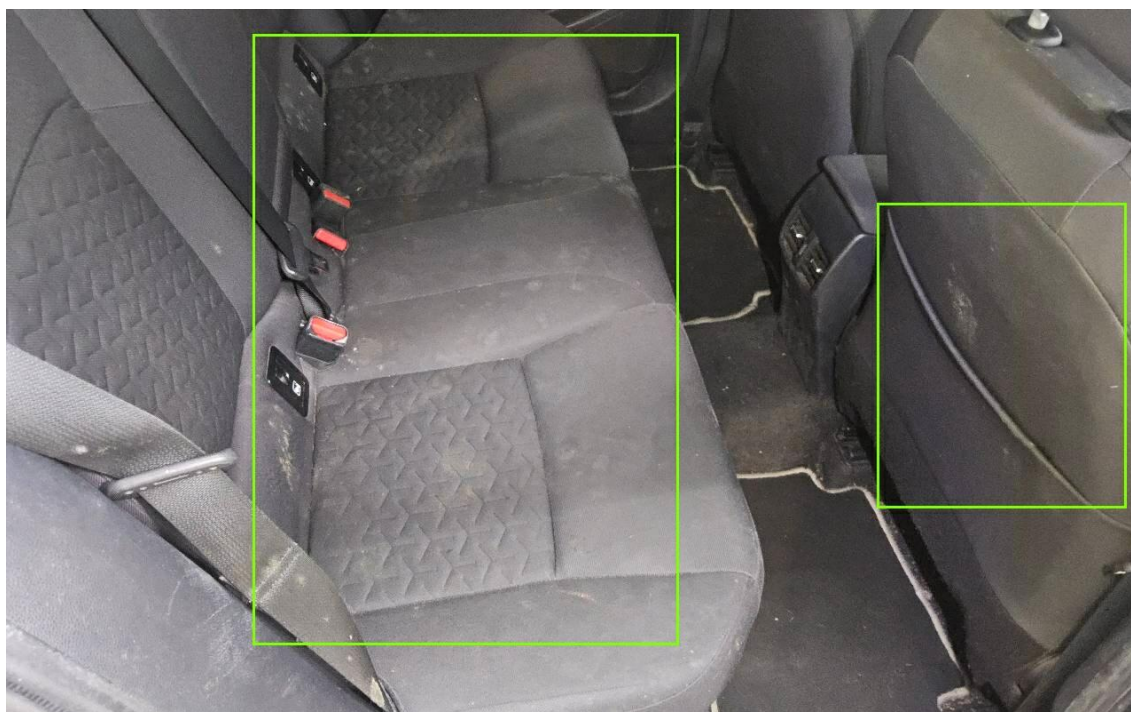


Bild 10 : Innenraum verschmutzt - Schimmelbefall

Duplikat



Bild 11 : Innenraum verschmutzt - Schimmelbefall



Bild 12 : Nachrüstung Taxi

Duplikat

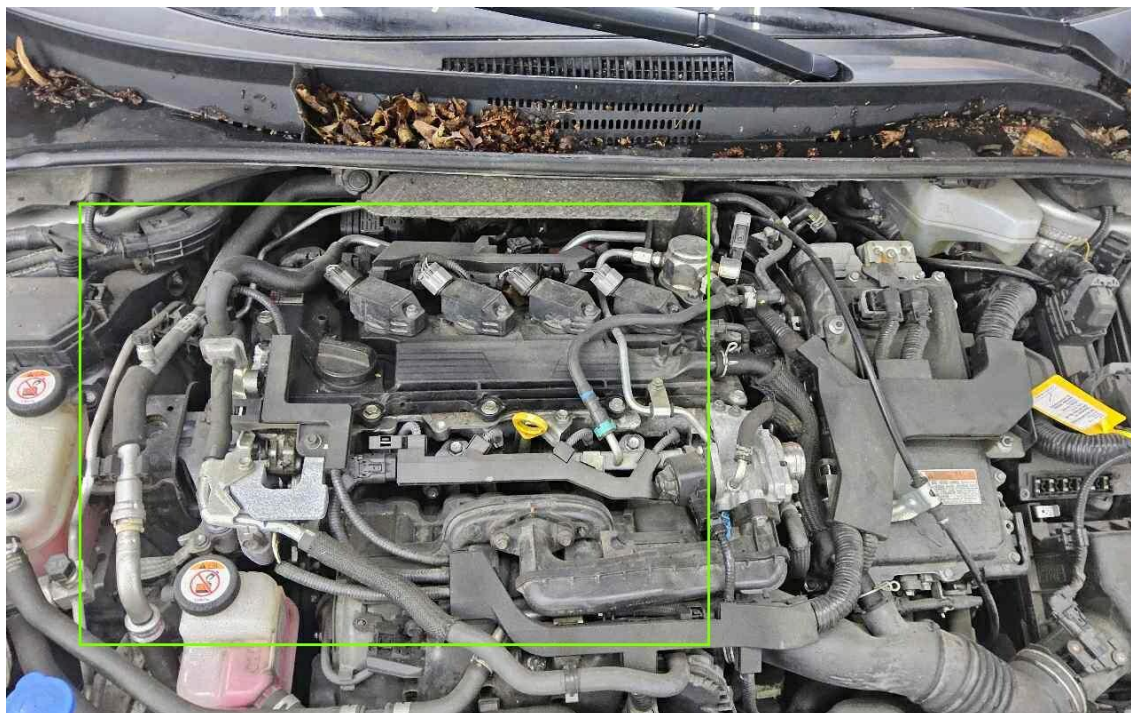


Bild 13 : Motor - atypische Geräusche - Mehrkosten möglich



Bild 14 : Windschutzscheibe gerissen

Duplikat



Bild 15 : Wischblatt gerissen



Bild 16 : Motorhaube mehrfach eingedellt

Duplikat

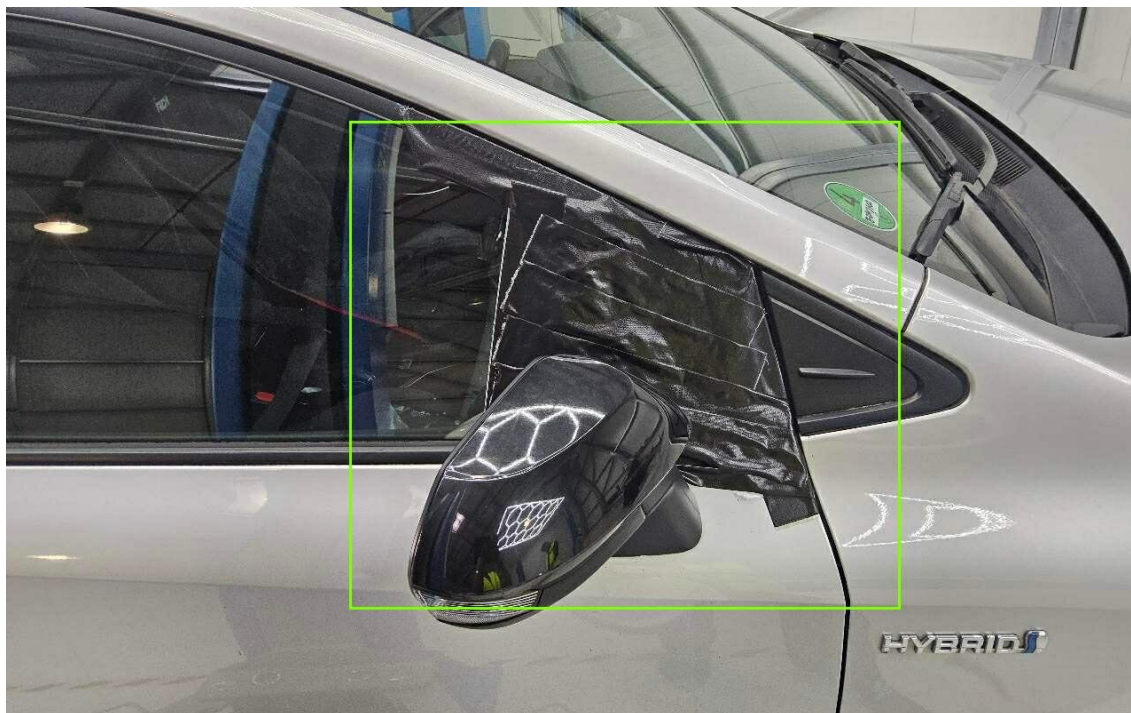


Bild 17 : Vordere Seitenscheibe Tür vorne rechts defekt



Bild 18 : Dach eingedellt

Duplikat



Bild 19 : Kotflügel vorne links eingedellt



Bild 20 : Frontschaden

Duplikat

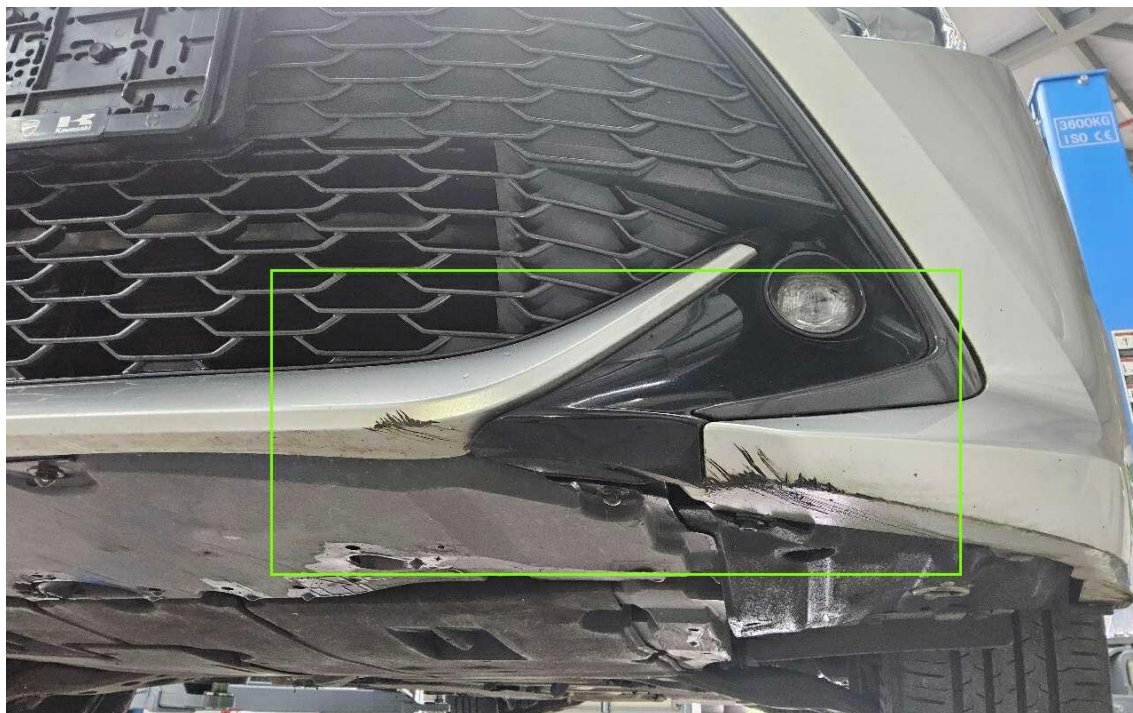


Bild 21 : Frontschaden

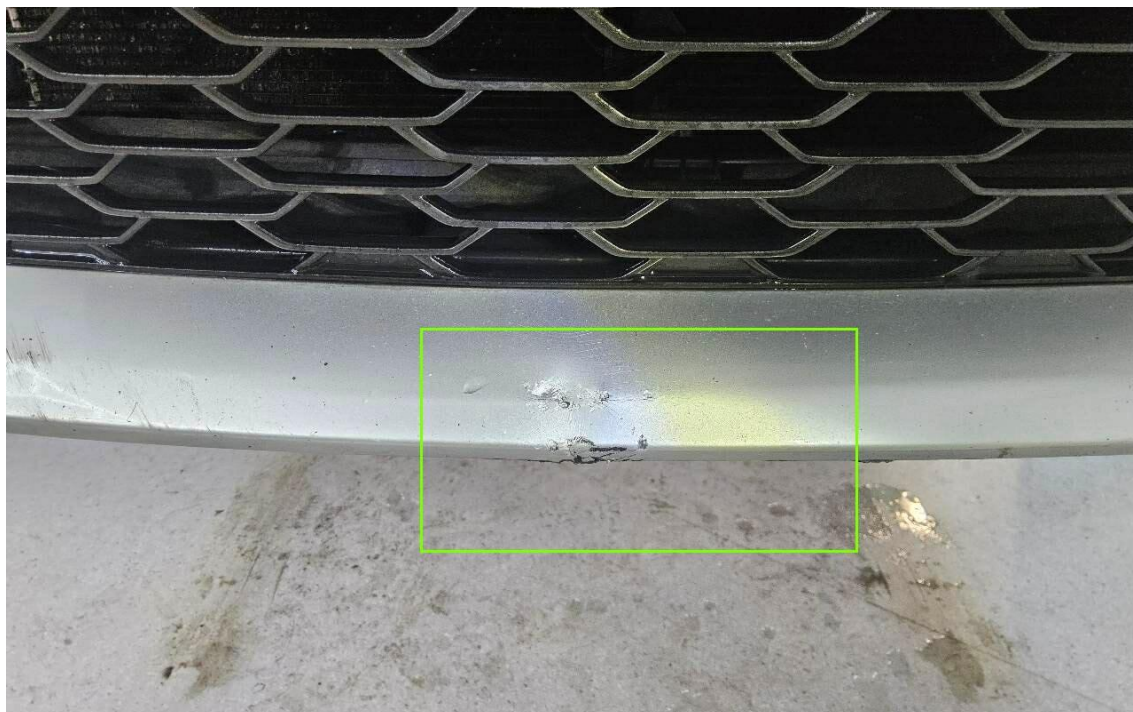


Bild 22 : Frontschaden

Duplikat



Bild 23 : Frontschaden



Bild 24 : Kotflügel vorne rechts eingedellt und zerkratzt

Duplikat

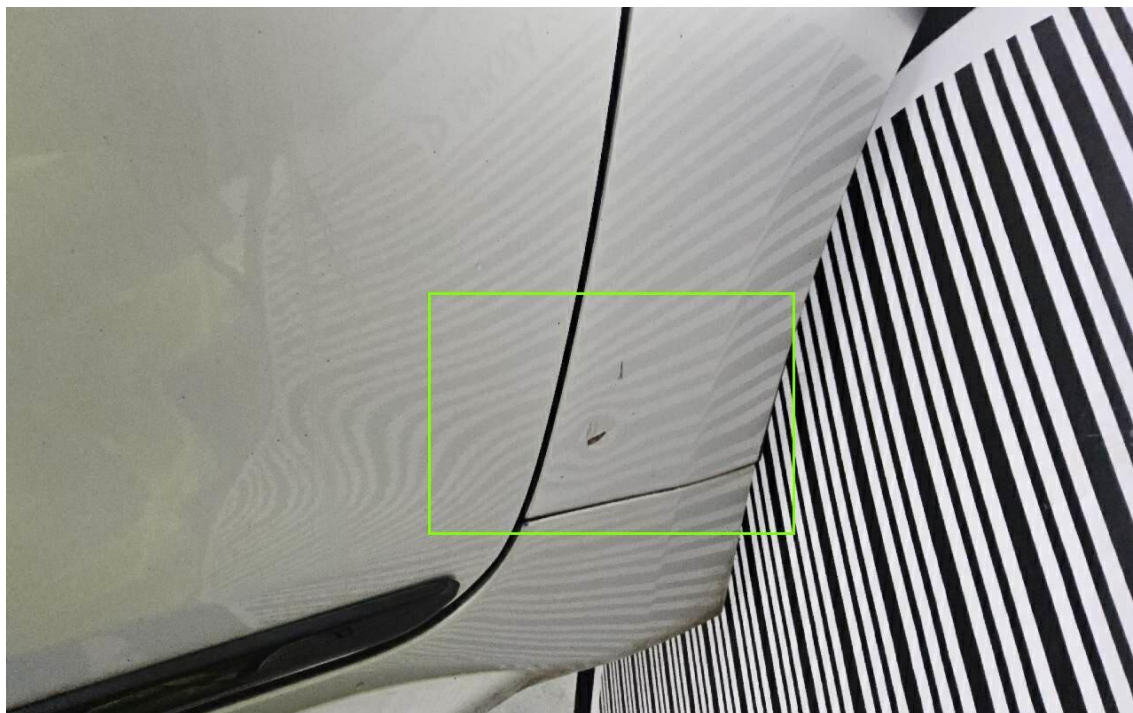


Bild 25 : Kotflügel vorne rechts eingedellt und zerkratzt



Bild 26 : Schwellerverkleidung rechts zerkratzt

Duplikat

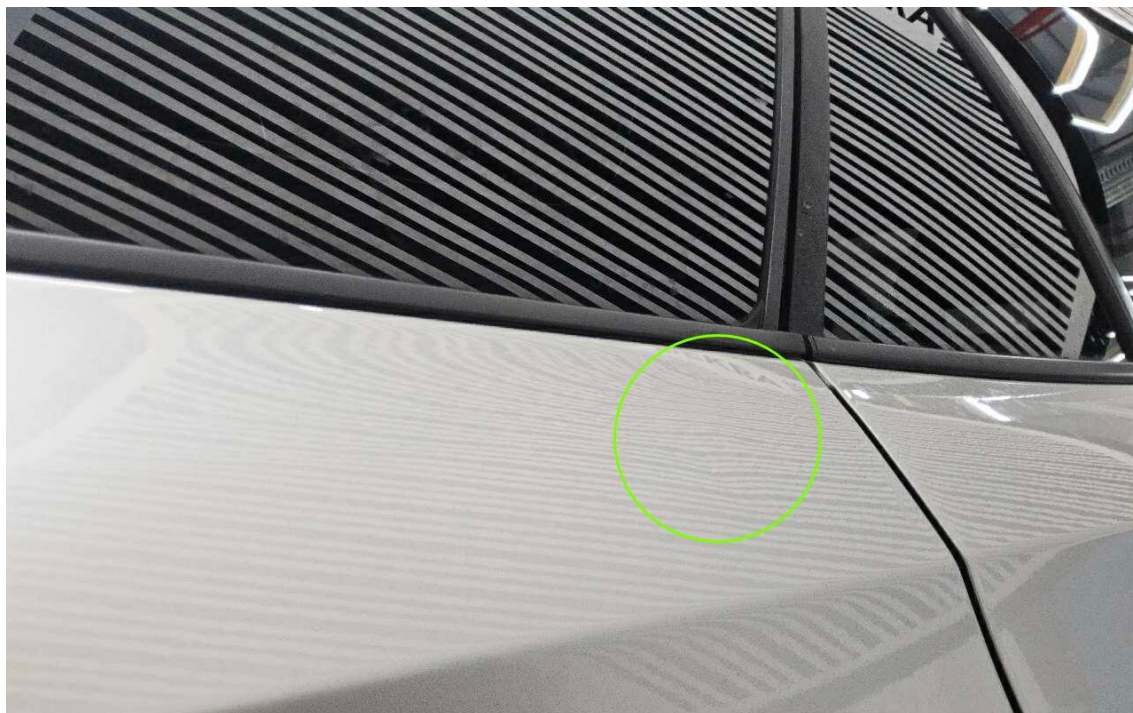


Bild 27 : Seitenwand hinten rechts mehrfach eingedellt

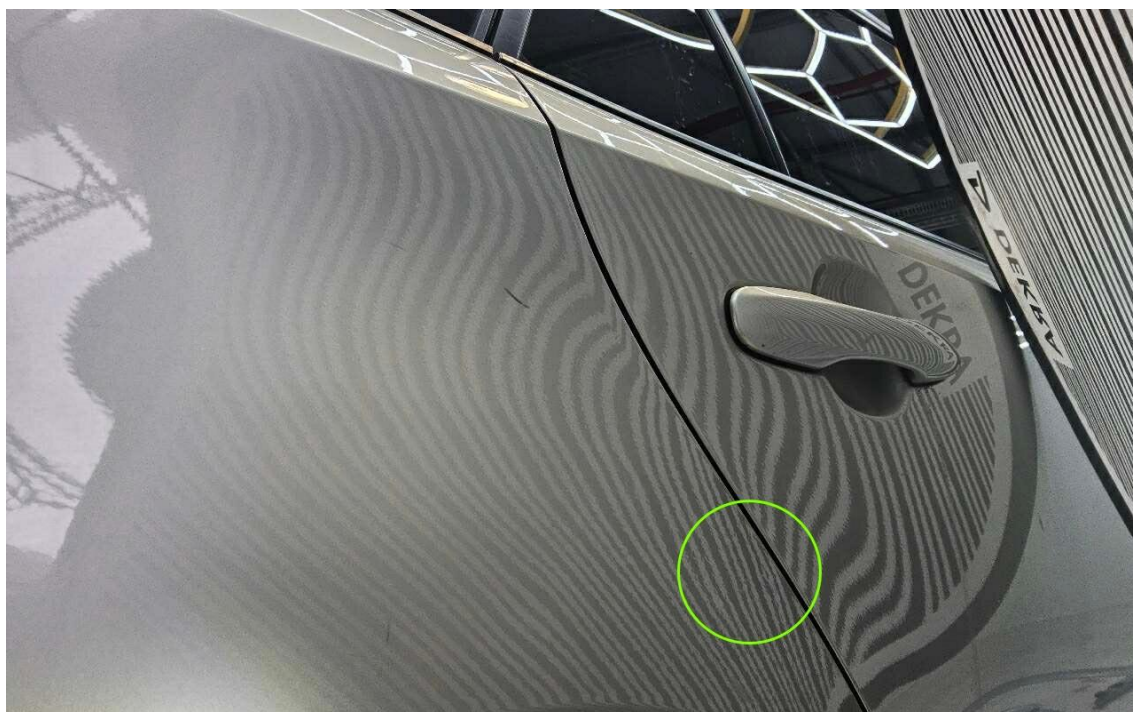


Bild 28 : Seitenwand hinten rechts mehrfach eingedellt

Duplikat

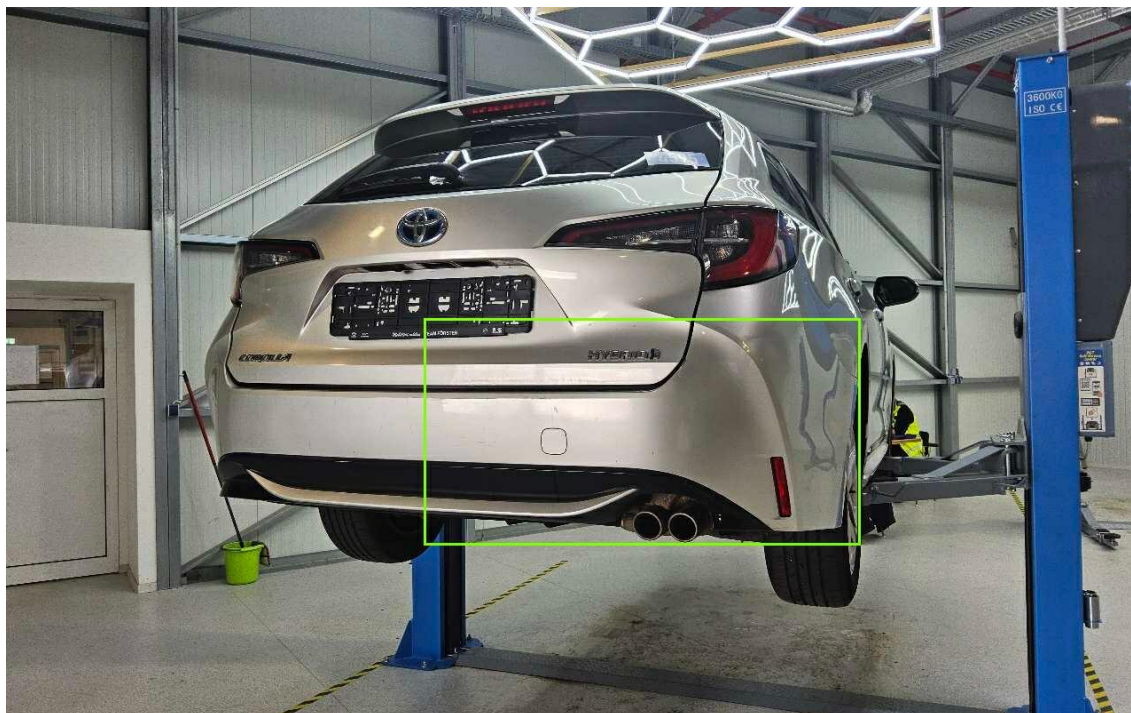


Bild 29 : Heckschaden

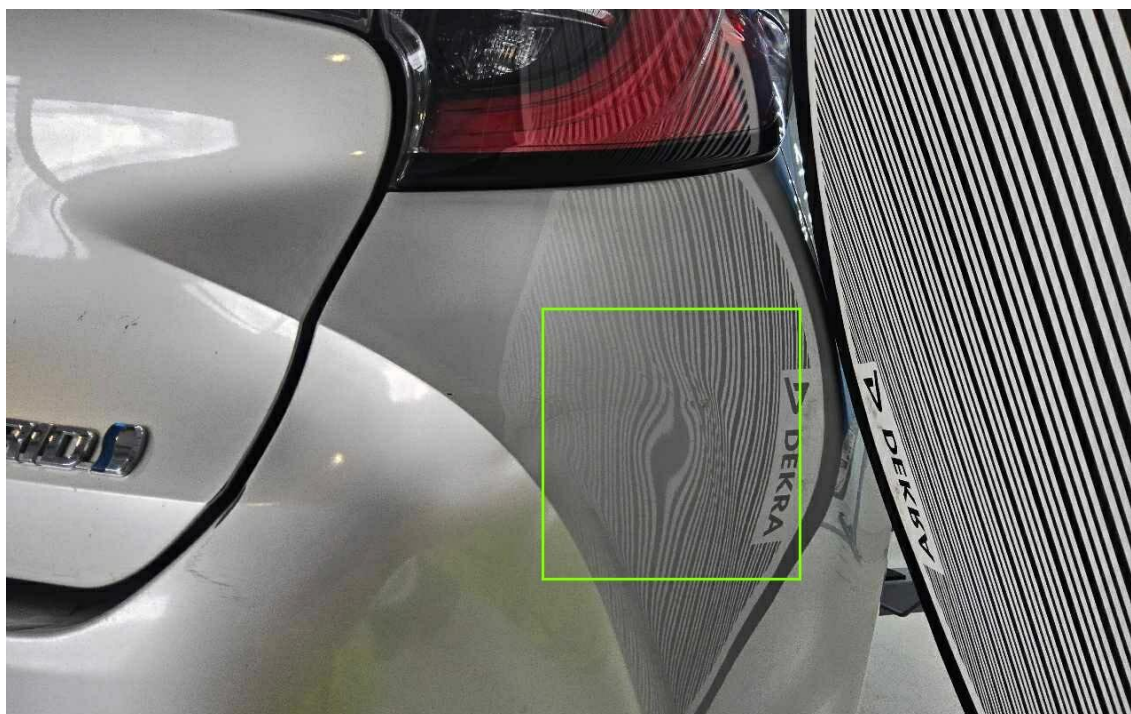


Bild 30 : Heckschaden

Duplikat

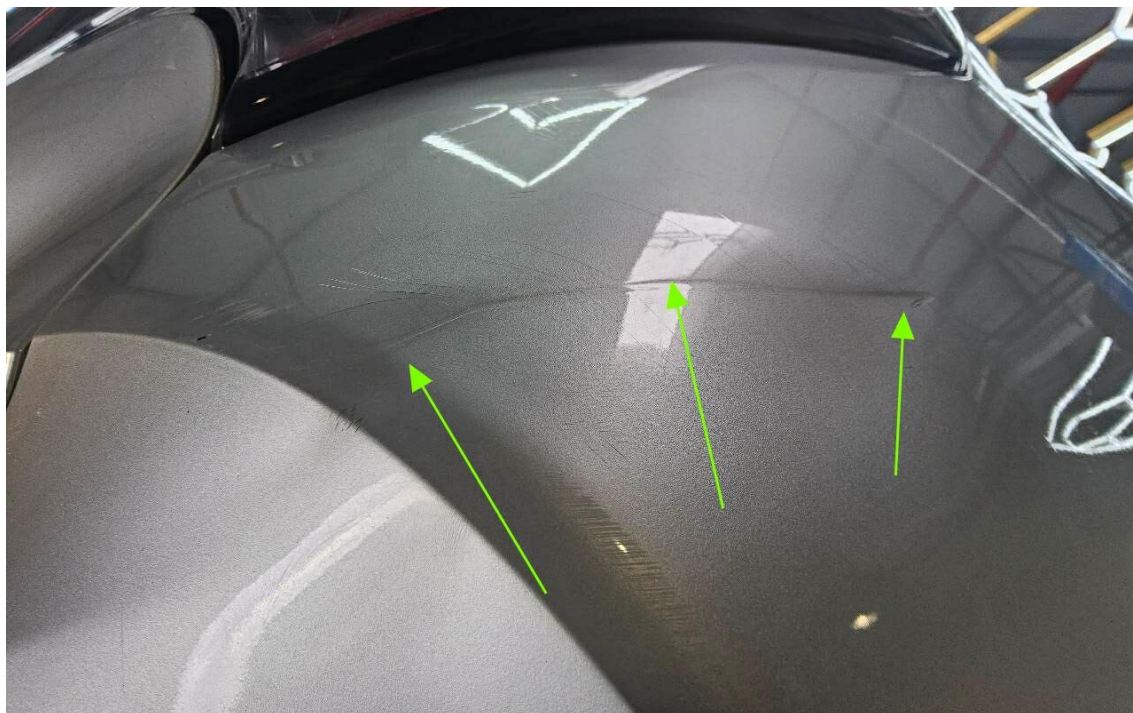


Bild 31 : Heckschaden



Bild 32 : Heckschaden

Duplikat



Bild 33 : Heckschaden



Bild 34 : Schwellerverkleidung links zerkratzt

Duplikat



Bild 35 : Tür hinten links mehrfach eingedellt

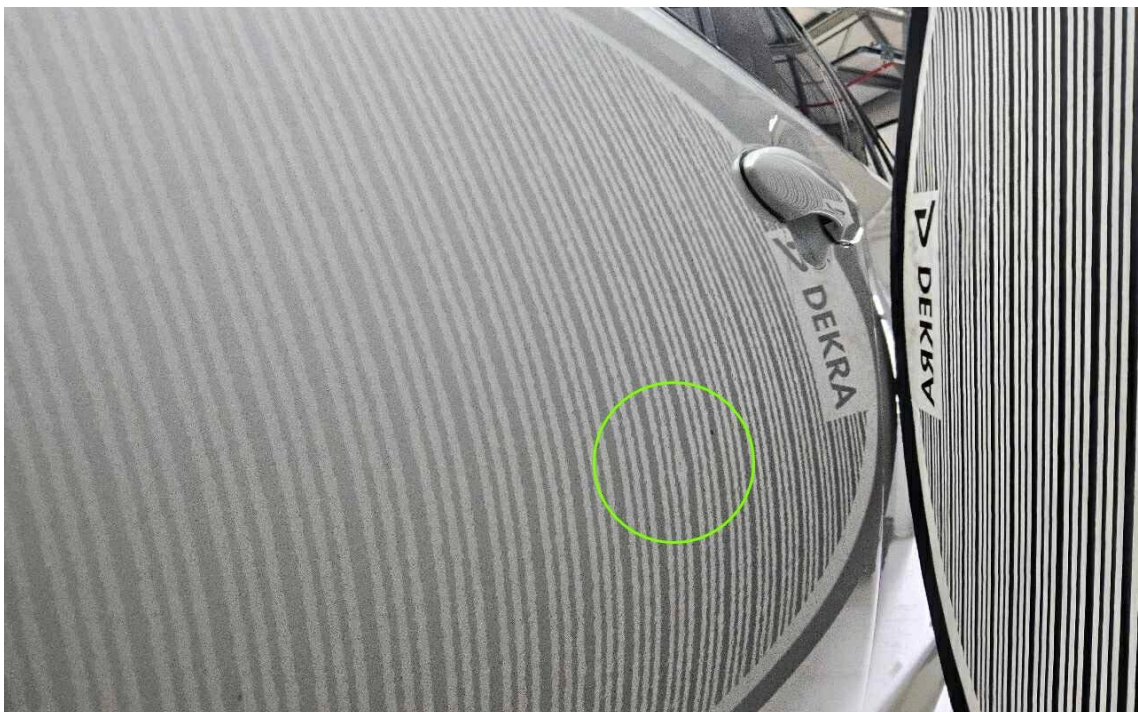


Bild 36 : Tür vorne links eingedellt

Duplikat



Bild 37 : starke Korrosionsbildung Bremse vorne und hinten

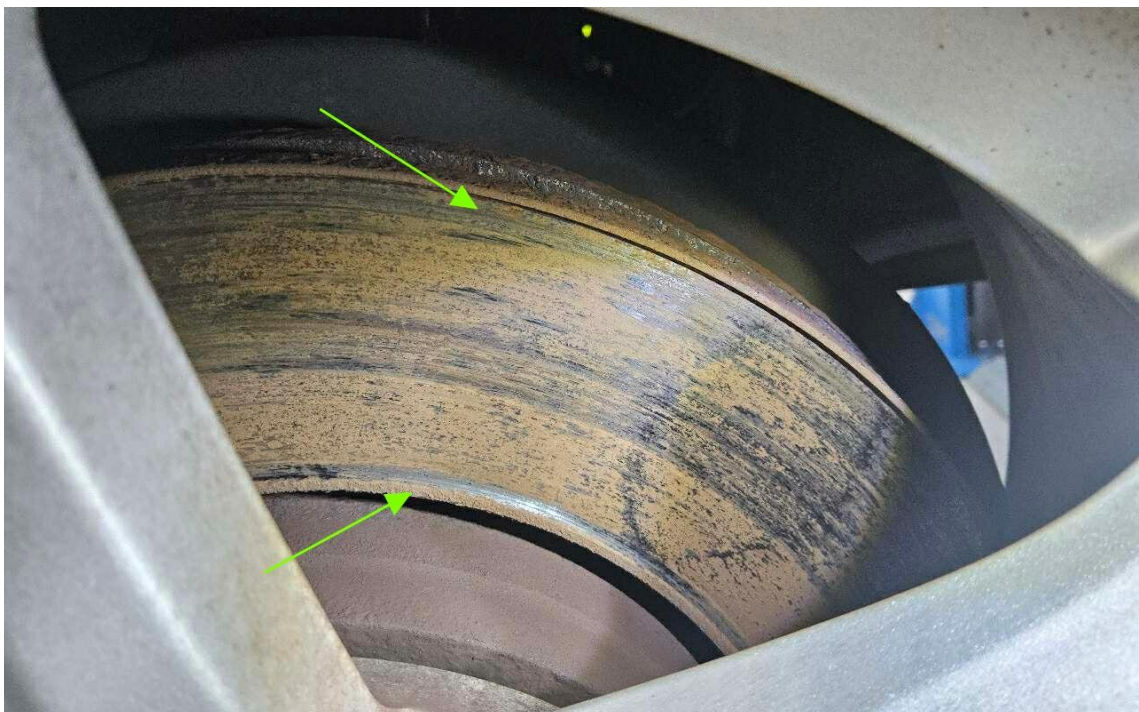


Bild 38 : starke Korrosionsbildung Bremse vorne und hinten