

Duplikat

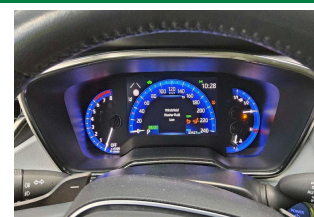
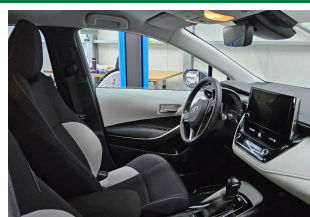
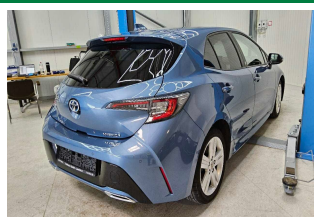
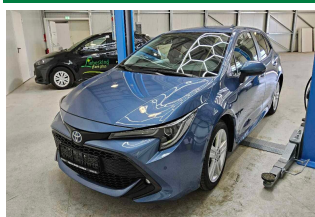
DEKRA Automobil GmbH
Otto-Hahn-Str. 5, 19061 Schwerin

Toyota Kreditbank GmbH
Toyota Allee 5
50858 Köln-Marsdorf

DEKRA Automobil GmbH
Niederlassung Schwerin
Otto-Hahn-Str. 5
19061 Schwerin
Telefon 0385 / 64480-0
Fax 0385 / 64480-901
E-Mail schwerin.automobil@dekra.com

Ansprechpartner:
Christian Biermann
Tel. direkt 0385 64480-0

Zustandsbericht / Minderwertgutachten


Kennzeichen
LA AV1125
FIN
SB1K53BE30E097240

Vorgang

Kunden-Nr.
Auftraggeber
Ihr Auftrag vom
Besichtigung

0210003742
Toyota Kreditbank GmbH, Toyota Allee 5, 50858 Köln-Marsdorf
18.03.2025, elektronisch.
18.03.2025, 10:00 Uhr, durch Herrn Christian Biermann bei Fehrenkötter Transport & Logistik GmbH, Flughafenstr. 1, 19370 Parchim ohne Anwesenheit einer bevollmächtigten Person.
18.03.2025
Eigen-Nr. 8321128255

Bewertet auf
Betrifft

Zusammenfassung

Reparaturkosten / fehlende Teile gesamt	mit MwSt.	1.875,00 EUR
	ohne MwSt.	1.575,62 EUR
Minderwerte aus Rep.-kosten / Fehlteilen	mit MwSt.	-1.875,00 EUR
	ohne MwSt.	-1.575,62 EUR
Minderwerte Reifen	mit MwSt.	-67,00 EUR
	ohne MwSt.	-56,30 EUR

Duplikat

Bemerkungen

Bei der Lackschichtdickenmessung wurden bei mindestens drei Messungen pro Bauteil Lackschichtdicken von 92 µm bis 131 µm festgestellt.

Es wurde eine optische Überprüfung auf Vorschäden und eine Lackschichtdickenmessung vorgenommen. Die augenscheinliche Überprüfung sowie die Lackschichtdickenmessung ergaben keine Hinweise auf Nachlackierungen, Instandsetzungsarbeiten oder reparierte Vorschäden.

Das Fahrzeug / Objekt war zum Zeitpunkt der Besichtigung nicht gereinigt, wodurch es nur in eingeschränktem Umfang in Augenschein genommen werden konnte. (Hinweis: Raucherfahrzeug). Das Fahrzeug / Objekt wurde auf einer Hebebühne von unten besichtigt. Bei der Besichtigung wurde eine Fahrprobe in Verbindung mit einem kurzen Probelauf des Motors durchgeführt.

Für die Bearbeitung des Vorganges standen folgende Unterlagen zur Verfügung: - Aktenauszug

Prüfposition/en: Schadenerweiterung nach Diagnose nicht auszuschließen.

2 Hauptschlüssel vorgelegt.

Fahrzeugdaten

Erstzulassung	30.06.2022	Fahrzeugart	PKW
Hersteller	TOYOTA	Typ / Verkaufsbez.	Corolla 2.0 Hybrid Team Deutschland
Aufbauart	Limousine	Türen	5
Sitzplätze	5	Fahrzeug-Ident.-Nr.	SB1K53BE30E097240
HSN / TSN	5013 / AMW	Schlüssel-Nr.	10501039
Km-Stand abgelesen	33427	Energiequelle / Kraftstoff	Hybr.Benzin/E
Zylinderanzahl	4 / Hybridantrieb	Leistung (kW)	112
Hubraum (ccm)	1987	Schadstoffklasse:	EURO6;WLTP;AP;PI/CI; M, N1 I
Antriebsart	Frontantrieb	Getriebe	Automatik /
Felgen	Leichtmetall	Farbe	Blau / Metallic
Polster / Farbe	Stoff / Anthrazit		

Es wird unterstellt, dass die Gesamtleistung dem abgelesenen Km-Stand entspricht.

Räder / Reifen

Achse	Reifenbezeichnung	Hersteller/Typ	Art	Profiltiefe
1 links	225 / 45 ZR 17 94 Y	Dynamo / Street H	S /O	5 mm
rechts	225 / 45 ZR 17 94 Y	Dynamo / Street H	S /O	5 mm
2 links	225 / 45 ZR 17 94 Y	Toyo / Proxes	S /S	2 mm
rechts	225 / 45 ZR 17 94 Y	Toyo / Proxes	S /O	3 mm
Pannenset	Füllflasche haltbar bis 31.01.2028			

S/ Sommer; /O Original; /S Schaden;

Serienausstattung

Serie: Abblendlichtautomatik, Ablagen, Airbag: 7 Airbags, Antiblockiersystem (ABS), Aufmerksamkeitsassistent, Außenspiegel elektr. einstell- und automatisch anklappbar und beheizt, Außenspiegel in Wagenfarbe lackiert, Berganfahrhilfe (HAC), Bi-LED-Scheinwerfer, Bremsleuchte, dritte mit LED-Technik, Dach: Dachspoiler, Drehzahlmesser, Dynamisches Bremslicht, Elektronisches Stabilitätsprogramm (VSC), Fensterheber vorne und hinten elektrisch, Fernlichtassistent, Follow-me-home-Funktion, Frontkollisionswarnung mit Fußgänger- und Radfahrererkennung, Gepäckraumabdeckung, Geschwindigkeitsbegrenzer mit Memory-Funktion, Geschwindigkeitsregelanlage, adaptiv (ACC) mit Stop&Go Funktion, Getriebe: stufenloses Automatikgetriebe, Heckleuchten mit LED-Leuchtbild und LED-Blinkleuchten, Innenraum - Applikationen in silber/chrom, Kindersicherung in den hinteren Türen, Klimaautomatik 2-Zonen, Kopfstützen (2), Kopfstützen: hinten (3), LED-Tagfahrlicht, Lackierung: Uni, Lederschaltknopf, Lenkrad: 3-Speichen-Lederlenkrad, Lenkrad: Lenkrad beheizbar, Lenkrad: Schaltwippen am Lenkrad, Lenkradbedienung, Mittelarmlehne, vorne, Multi-Info-Display (7"), MyT Connected Services, Paket: Business-Paket, Park-Feststellbremse, elektrisch, Polster: Stoff, Privacy Glas, Radio: Toyota Smart Connect mit Cloud-Navigation, Reifendruck-Warnsystem, Reifenreparaturset, Räder:

Dokument

Leichtmetallfelgen 17", Rückfahrkamera, Scheinwerferhöhenverstellung manuell, Servolenkung elektrisch, Sicherheitsgurte:, Sitze: 2. Sitzreihe klappbar, Sitze: Beifahrersitz höhenverstellbar, Sitze: Fahrersitz höhenverstellbar, Sitze: ISOFIX-Kindersitzbefestigung, Sitze: Lendenwirbelstütze für Fahrer, elektrisch, Sitze: Sitzheizung Fahrer und Beifahrer, Sonnenblenden, mit beleuchtung auf der Fahrer und Beifahrerseite, Spurhalte-Assistent mit aktiver Lenkunterstützung, Spurverfolgungsassistent, Start-/Stop-Knopf, Steckdose, 12V, in der Mittelkonsole, Stoßfänger und Türgriffe in Wagenfarbe lackiert, Verkehrsschildererkennung (RSA), Wegfahrsperre, elektronisch, Zentralverriegelung mit schlüsselintegrierter Funkfernbedienung und Blinkerbestätigung, eCall Notrufsystem

Allgemeinzustand und Wartung

Abgesehen von den beschriebenen Schäden/Mängeln weist das Fahrzeug/Objekt einen, bezogen auf Alter und Nutzung, üblichen Gesamtzustand auf.

Wartungsnachweis: fehlt

Nicht akzeptierter Zustand / Ausstehende Reparaturen

Bezeichnung des Schadens / Rep.-Weg	Rep.Kost brutto	Anrechnung	Minderwert in EUR brutto	netto
1. Servicehistorie nicht nachvollziehbar Service durchführen, erneuern	450	voll	-450	-378,15
2. Fußmatte hinten fehlen, erneuern (Bild 7)	25	voll	-25	-21,01
3. Fahrzeuginnenraum verschmutzt Raucherfahrzeug, reinigen (Bild 8)	500	voll	-500	-420,17
4. Fehlermeldung Einparksystem, prüfen und Befund festlegen, Schadenerweiterung möglich	150	voll	-150	-126,05
5. Reifendruckkontrolle aktiv, prüfen und Befund festlegen, Schadenerweiterung möglich	100	voll	-100	-84,03
6. Motorhaube eingedellt und Steinschlag, smart repair (Bild 9, 10)	120	voll	-120	-100,84
7. Bremse korrodiert Freibremssen erforderlich, prüfen und Befund festlegen, Schadenerweiterung möglich	100	voll	-100	-84,03
8. Felge hinten rechts Lackabplatzer, smart repair (Bild 11)	250	voll	-250	-210,08
9. Fahrertür eingedellt, prüfen und Befund festlegen, Schadenerweiterung möglich (Bild 12)	80	voll	-80	-67,23
Rep.Kosten insgesamt / Minderwert	1.775		-1.775	-1.491,59

Fehlende Teile

	Kosten brutto	Anrechnung	Minderwert in EUR brutto	netto
1. Boardmappe	100	voll	-100	-84,03
fehlende Teile insgesamt / Minderwert	100		-100	-84,03

Reifenbewertung

	Profiltiefe	Art	Minderwert in EUR brutto	netto
hinten links	2 mm	SS	-67,00	-56,30
Legende		S/ Sommer / O Original / S Schaden	-67,00	-56,30

Duplikat**Hinweise**

Alle Beträge (ausgenommen eines evtl. aufgeführten merkantilen Minderwertes) beinhalten die gesetzliche Mehrwertsteuer. Minderwerte sind brutto und netto ausgewiesen.

Alle systemseitig ermittelten Werte können Auf- oder Abrundungen enthalten.

Der Sachverständige
Christian Biermann

Im Rahmen einer Weitergabe oder Veröffentlichung dieses Dokuments, sind die allgemein gültigen datenschutzrechtlichen Grundsätze, insbesondere hinsichtlich der Anonymisierung personenbezogener Daten, zwingend einzuhalten.

Dieses Dokument wurde elektronisch gefertigt und ist auch ohne Unterschrift gültig.

Duplikat



Bild 1 : Fahrzeug diagonal vorn links



Bild 2 : Fahrzeug diagonal hinten rechts

Duplikat

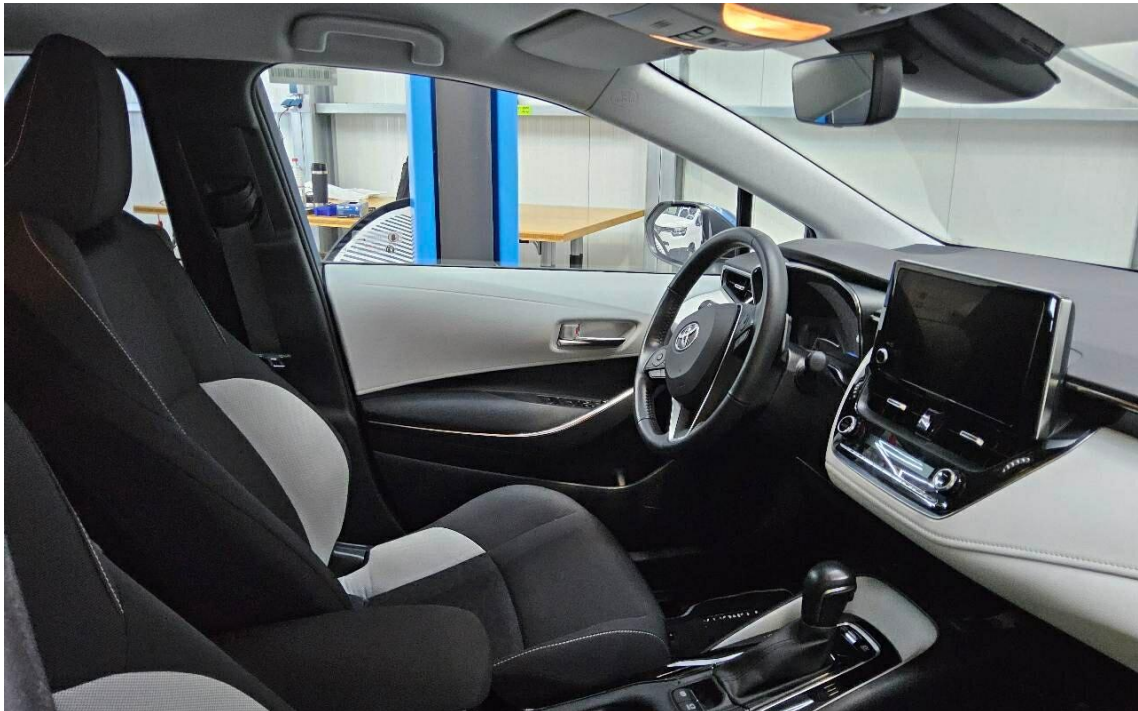


Bild 3 : Fahrzeuginnenraum durch die Beifahrertür



Bild 4 : Kombiinstrument (betriebsbereit) mit Km-Stand

Duplikat

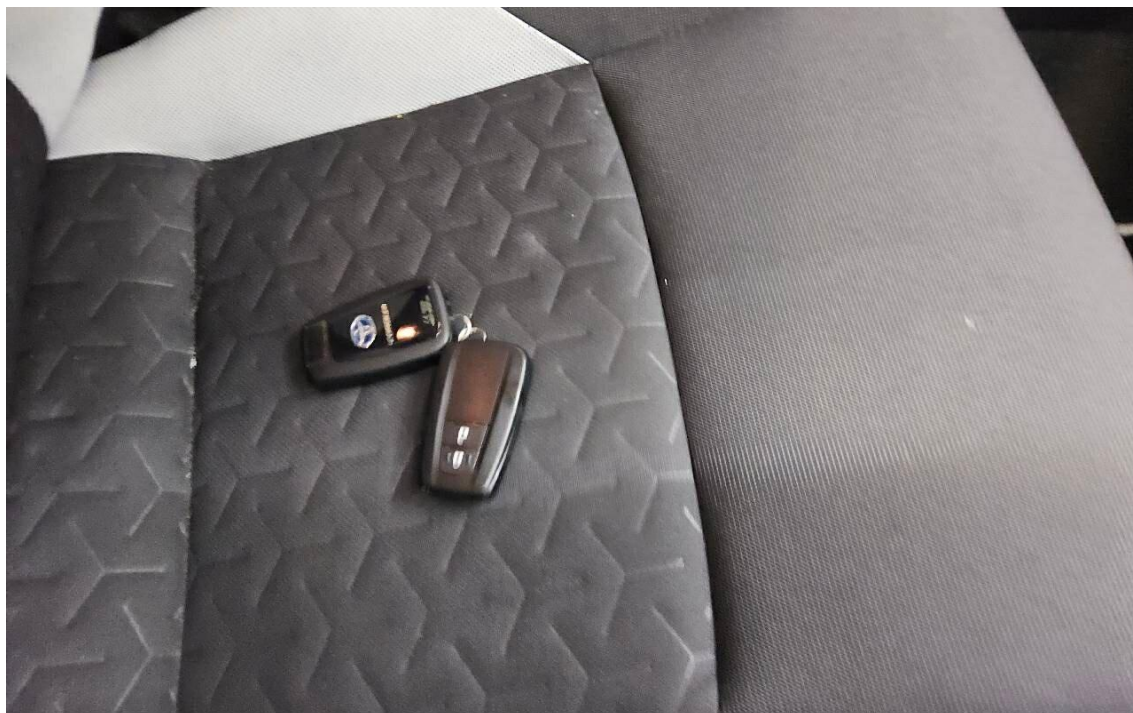


Bild 5 : Schlüssel, Servicenachweis / Serviceheft (letzter Eintrag)

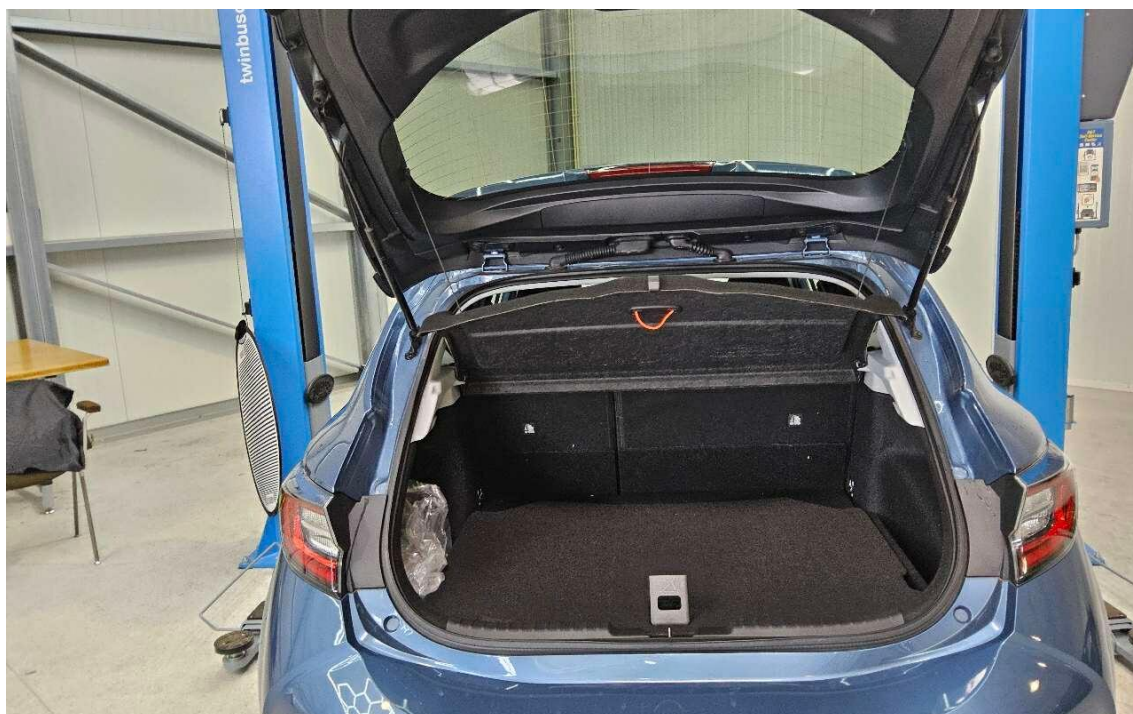


Bild 6 : Kofferraum

Duplikat



Bild 7 : Fußmatte hinten fehlen



Bild 8 : Fahrzeuginnenraum verschmutzt Raucherfahrzeug

Duplikat



Bild 9 : Motorhaube eingedellt und Steinschlag

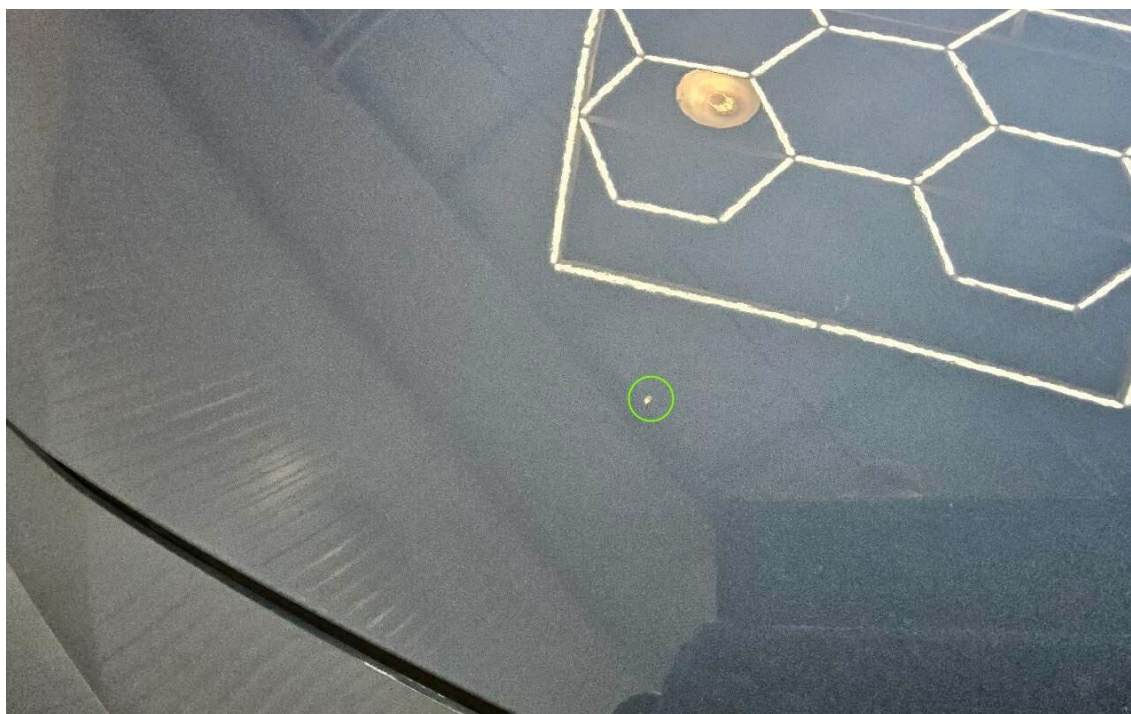


Bild 10 : Motorhaube eingedellt und Steinschlag

Duplikat

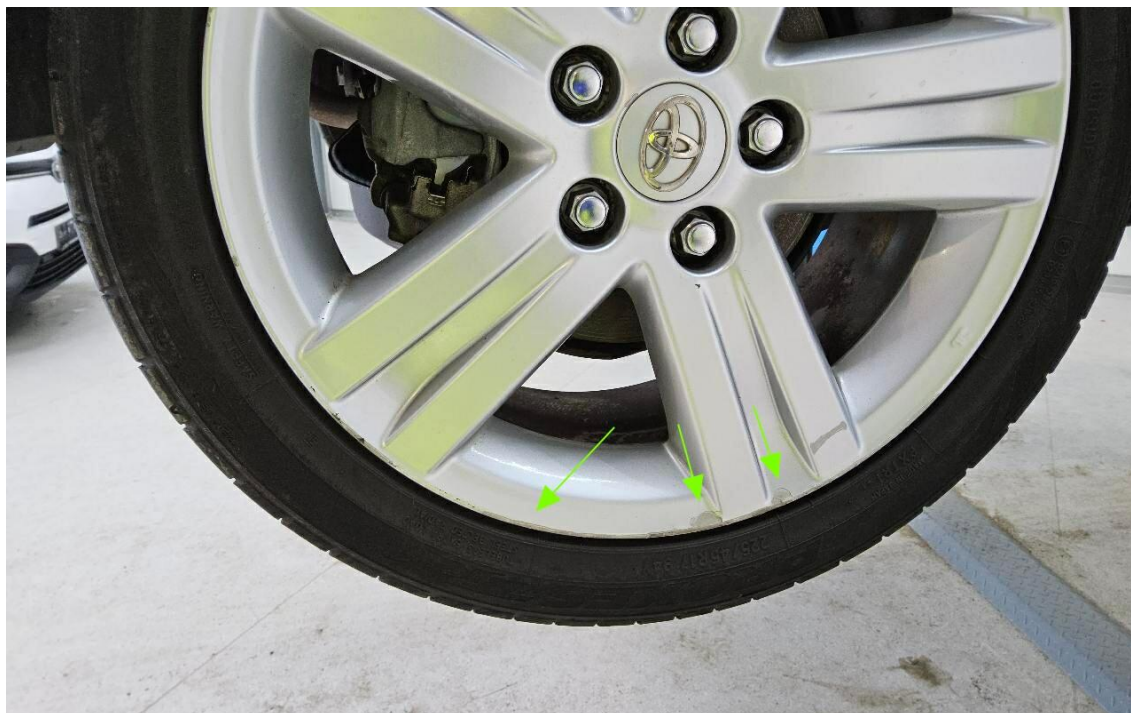


Bild 11 : Felge hinten rechts Lackabplatzer

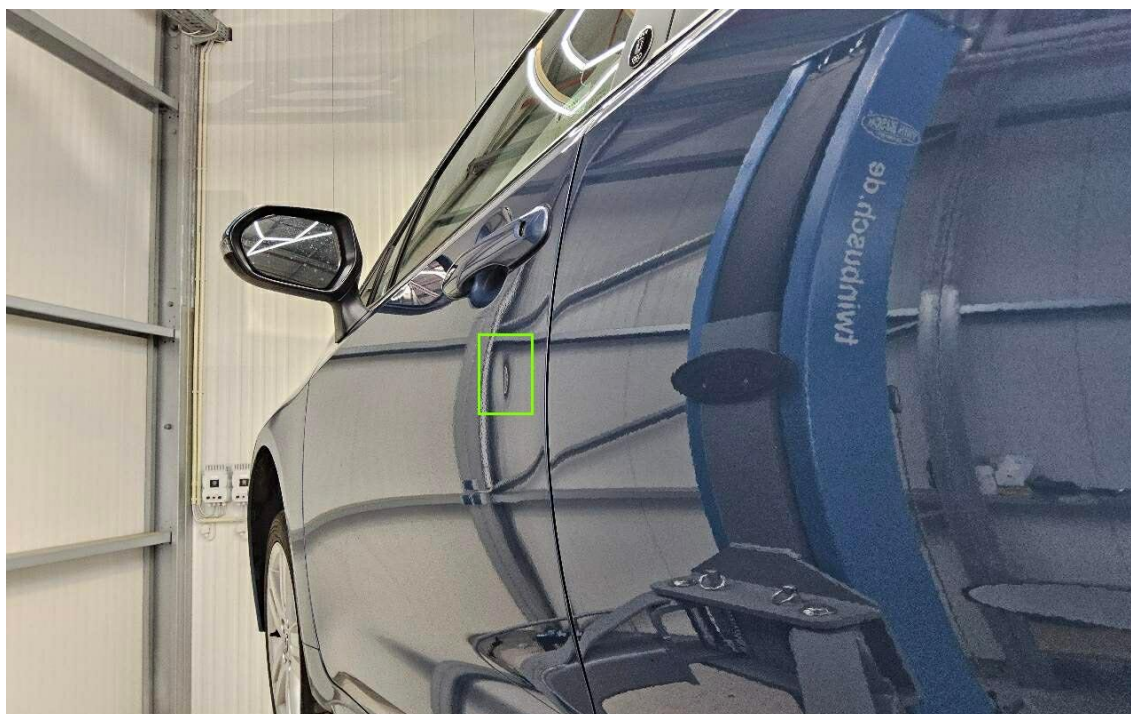


Bild 12 : Fahrertür eingedellt

Duplikat

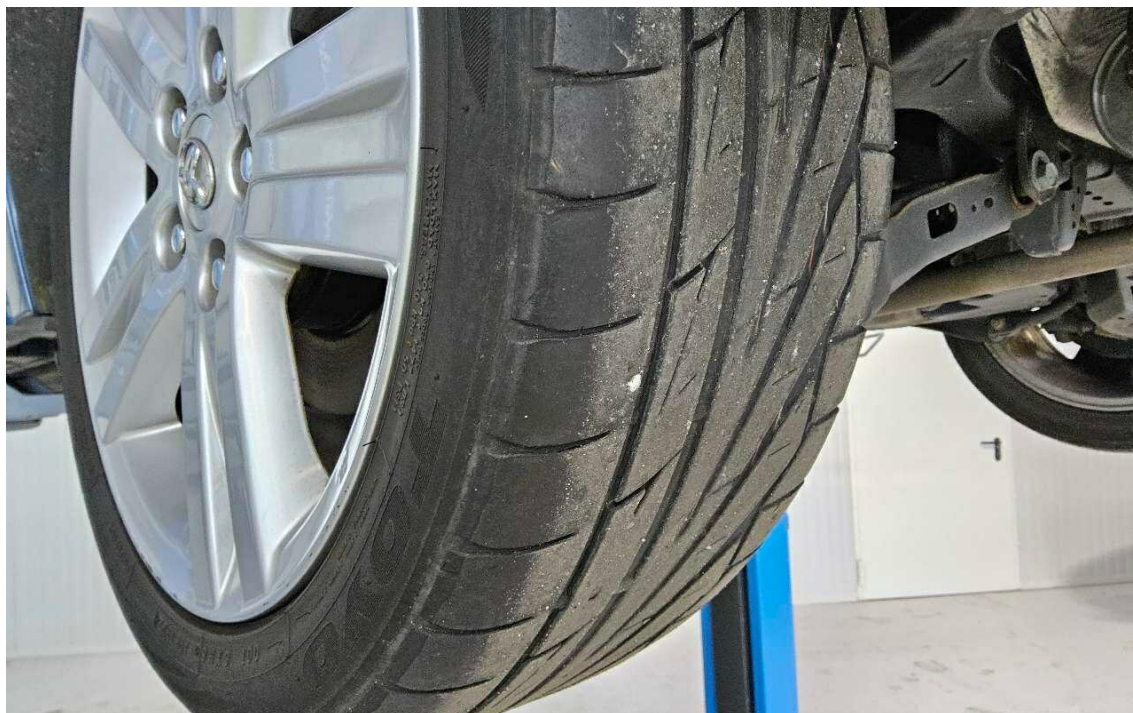


Bild 13 : Achse 2, Reifen Links 1