



Expertise

Protokollnummer: 41294149
Auftrags-Nr / Referenz: 25137643
Besichtigungsdatum: 28.08.2025

Hersteller: Land Rover	Modell: Defender 90 P400 SE AWD
FIN: SALEA6BU4P2130330	



Angaben zum Fahrzeug	
Hersteller / Typ / Modell / Ausstattung	
Land Rover Defender 90 P400 SE AWD	
Fahrgestellnummer	SALEA6BU4P2130330
Laufleistung (abgelesen)	55.123 km
Erstzulassung	20.10.2022
Anzahl Halter	1
Nächste HU (Bericht lag nicht vor)	10/2025
Leistung / Hubraum	294 kw / 2.996 ccm
Kraftstoffart / Zylinder	Hybr.Benzin/E / 6
Getriebe / Anzahl Gänge	Automatik / 8
Antriebsart	Allradantrieb
Fahrzeugart	Geländewagen
Farbe / Farbcode	Pangea Green Metallic
Türen / Sitze	3 / 5
Polsterart	Leder
Polsterfarbe	Beige
Re/-Import	Nein
Raucherfahrzeug	Nein
Fahrbereitschaft	fahrbereit



Angaben zum Fahrzeug

Wartungsheft / Nachweis	digitaler Nachweis / vollständig	Restlauf bis Service	11.400 km
Letzte Wartung am / bei	05/2024 bei 32.536 km		
Schlüssel ist/soll	1 / 2	FZG-Dokumente	ZB#2 (B) lag vor (Kopie), ZB#1 (S) lag nicht vor
		BriefNr	GM810185
Vorschaden / Unfall	Feststellbar	Nachlackierung	Feststellbar
Besichtigungsbedingungen	ausreichend	Hubmittel / Grube	ja
Probefahrt	kurze Fahrt auf dem Betriebsgelände	Motorlauf	durchgeführt
Fahrbereitschaft	fahrbereit		
HSN/TSN	1590 / AJB 00375		
Abgasnorm	EURO6;WLTP;AP;PI/CI; M, N1 I	Feinstaubplakette	
zul. Gesamtgewicht	2.970 kg	Leergewicht	

Bereifung

Montierte Bereifung

#	Reifengröße	Reifentyp	Hersteller	Profiltiefe
1)	275/45 R22 112W	Sommerreifen auf Leichtmetall	Continental	6mm / 6mm
2)	275/45 R22 112W	Sommerreifen auf Leichtmetall	Continental	6mm / 6mm

Ersatz

Typ	Reifengröße	Reifentyp	Hersteller	Profiltiefe
E	275/45 R22 112W	Sommerreifen auf Leichtmetall	Continental	7 mm

Legende: Profiltiefenangabe für Reifen links an erster Stelle, für Reifen rechts an zweiter Stelle der Achse in Fahrtrichtung

Ausstattung

Serienausstattung

- 3D-Surround Kamerasystem
- Alarmanlage perimetrisch
- Allradantrieb (permanent)
- Anhängerstabilitätssystem (TSA)
- Aufmerksamkeitsassistent
- Außenspiegel, elektrisch einklapp- und beheizbar, Abblendautomatik auf Fahrerseite (und Umfeldbeleuchtung.)
- Click and Go Grundeinheit
- Dach: Metaldach
- Dachreling Entfall
- Drehzahlmesser
- Dynamische Stabilitätskontrolle (DSC)
- Elektromechanische Servolenkung (EPAS)
- Fensterheber elektrisch (mit One-Touch-Funktion und Einklemmschutz)
- Getriebe 8-Stufen-Automatik
- Heckscheibenwischer
- Innenrückspiegel mit Abblendautomatik
- ISOFIX-Befestigungspunkte im Fond (äußere Sitze)
- Keyless Entry - Schlüsselloses Zugangssystem
- Kindersicherung, elektrisch
- Klimaautomatik (2-Zonen)
- Kollisionswarnsystem bei Rückwärtsfahrten
- Kopfstützen hinten (3)
- Laderaumabdeckung
- Lenkrad: Elektrisch verstellbare Lenksäule
- Leuchtweitenregulierung automatisch
- Nebelscheinwerfer
- Paket: Exterieur Pack (Das Exterieur Pack umfasst: - Applikation auf der Motorhaube in Ebony - Außenspiegelkappen in Narvik Black - Front- und Heckschürze in Ceres Silver - Kotflügelverbreiterung und untere Türeisten in Anthracite Grained - Kühlergrillleiste in Anthracite Grained - Schriftzug in Ceres Silver)
- Radiozubehör: 10" Touchscreen
- Regensensor
- Remote (3 Jahre Laufzeit ab Aktivierung)
- Schalt-/Wählhebel: Automatikwählhebel in Leder
- Sensorgesteuertes Fahrlichtsystem
- Sitze: Vordersitze, 12-fach elektrisch verstellbar, mit Memory-Funktion (Vor/zurück - Sitzhöhe - Sitzflächenneigung - Neigung Rückenlehne - Lendenwirbelstütze, 4-fach elektrisch verstellbar - Kopfstützenhöhe, manuell verstellbar)
- Terrain Response
- Toter Winkel Spurassistent inklusive Annäherungssensor
- Verkehrszeichenerkennung mit adaptivem Geschwindigkeitsbegrenzer
- Airbag: Fahrer- und Beifahrerseite mit Sitzbelegungserkennung
- Anfahrhilfe (Low Traction Launch)
- Antiblockiersystem (ABS)
- Autonomer Notfall-Bremsassistent (AEB)
- Benzinpartikelfilter (GPF)
- Bergabfahrlilfe (HDC) (mit integrierter Berganfahrhilfe)
- Bremskraftverteilung elektronisch (EBC)
- Dach in Wagenfarbe
- Dachhimmel "Morzine" (Stoff) - Light Oyster
- Dekor: Querträger in Hellgrau, pulverbeschichtet und gebürstet
- Einparkhilfe 360° (3D-Surround-Kamerasystem)
- Elektronische Traktionskontrolle (ETC)
- Geschwindigkeitsregelung mit Geschwindigkeitsbegrenzer
- Heckscheibenheizung
- Innenraumbeleuchtung Premium
- Internet: Online Pack mit Datentarif (Datennutzung von bis zu 20 GB monatlich enthalten für alle gewählten Online-Funktionen enthalten. Bei Überschreitung erfolgt eine Drosselung auf ca. 200 kbps. 1 Jahr Laufzeit ab Aktivierung. Kostenpflichtige Verlängerung möglich.)
- Kopfstützen (2)
- Kurvenbremskontrolle (CBC)
- LED - Heckleuchten
- Lenkrad: Multifunktions-Lederlenkrad in Dinamica
- Mittelkonsole mit Armlehne (Inklusive zwei USB-Anschlüsse und zwei 12V-Anschlüsse für 2. Sitzreihe)
- Parkbremse, elektrisch (EPB)
- Pivi Pro mit Navigation (Einschließlich Navigation Pro Connected (Laufzeit 3 Jahre))
- Radio: Digitales Radio (DAB+)
- Radio: Meridian Soundsystem (400 W - 11 Lautsprecher - inkl. Subwoofer)
- Radiozubehör: Amazon Alexa
- Reifendruckkontrollsystem (TPMS)
- Räder: Allwetterreifen
- Secure Tracker (12-Monate-Abonnement)
- Sitze: Rücksitze, im Verhältnis 40:20:40 teilbar mit Armlehne
- Spurhalteassistent
- Steckdosen 12 Volt im Laderaum
- Telefon: Android Auto, kabellos
- Telefon: Apple CarPlay, kabellos
- TFT-Instrumentendisplay 12,3"
- Toter-Winkel-Warnsystem bei Türöffnung
- Verteilergetriebe, zweistufig
- Wade Sensing
- Wegfahrsperre



- Wankneigungskontrolle (RSC)

Sonderausstattung

- 22 Zoll WKR Style 5098 in weiß lackiert
- Dach in Kontrastlackierung - Weiß
- Dachreling in Schwarz
- Fußmatten
- Lackierung: Metallic
- Lenkrad: Multifunktions-Lederlenkrad mit Airbagabdeckung in Leder
- Paket: Komfort Paket Luftfederung (Adaptives Fahrwerk (Adaptive Dynamics) - Automatische Leuchtweitenregulierung - Elektronisch geregelte Luftfederung)
- Paket: Premium Interieur (Erweitertes Lederpaket (Türverkleidung oben, Einfassung der Armaturentafel und untere Seitenverkleidungen der Mittelkonsole in Windsor-Leder) -ISOFIX-Befestigungspunkte für Beifahrersitz -Lenksäule, elektrisch verstellbar -Vordersitze, 14-fach elektrisch verstellbar, beheiz- und kühlbar, mit Memory-Funktion (Vor/zurück, Sitzhöhe, Sitzflächenneigung, Neigung Rückenlehne, Lendenwirbelstütze 4-fach elektrisch verstellbar, Seitenwangen, Kopfstützen 4-fach manuell))
- Räder: Ersatzradabdeckung in Wagenfarbe
- Sitze: Rücksitze, im Verhältnis 40:20:40 teilbar, beheizbar, mit Armlehne
- 5x 22 Zoll Felgen in weiß lackieren
- Dachhimmel "Morzine" (Stoff) - Ebony
- Frontscheibe aus Wärmeschutzglas
- Garagentoröffner (HomeLink)
- LED-Scheinwerfer Matrix mit LED-Signatur
- Paket: Fahrassistent (Adaptive Geschwindigkeitsregelung (Adaptive Cruise Control, ACC) - Kollisionswarnsystem hinten - Kollisionswarnsystem bei Rückwärtsfahrten - Toter-Winkel-Spurassistent inkl. Annäherungssensor - Toter-Winkel-Warnsystem bei Türöffnung)
- Paket: Komfort Plus (2 Getränkehalter vorne, mit Abdeckung - Kabelloses Aufladen für Smartphones - Mittelarmlehne mit integriertem Kühlschrank - Meridian Soundsystem (400 W, 11 Lautsprecher inkl. Subwoofer) - Premium-Innenraumbeleuchtung)
- Paket: Winter (Frontscheibe beheizbar - Scheibenwaschdüsen beheizbar - Lenkrad beheizbar - Scheinwerferreinigungsanlage)
- Polster: Leder Windsor
- Räder: 22"-Leichtmetallfelgen mit 5 Speichen, Style 5098 GLOSS BLACK (9J x 22 mit Bereifung 275/45 R22)
- Räder: Vollwertiges Ersatzrad 22"
- Standheizung mit Fernbedienung und Timerfunktion

Kurze Sachverständige Feststellungen

Vorgelegte Dokumente	Zum Zeitpunkt der Besichtigung lag die Zulassungsbescheinigung Teil 2 (Brief) vor, die Zulassungsbescheinigung Teil 1 (Schein) lag nicht vor. (Kopie)
FIN-Vergleich	Die Fahrzeug-Identifizierungsnummer (FIN) wurde am Fahrzeug abgelesen und die Übereinstimmung im Verlauf der Besichtigung durch den Unterzeichner mit den vorgelegten Unterlagen festgestellt.
Besichtigung	Die Besichtigungsbedingungen waren zur Beurteilung des Fahrzeuges ausreichend. Zur Untersuchung des Fahrzeuges standen Hubmittel bzw. eine Grube zur Verfügung.
Probefahrt	Es wurde eine kurze Bewegungs- und Rangierfahrt auf dem Betriebsgelände durchgeführt.
Motorlauf	Ein Probelauf des Motors wurde durchgeführt.
Fahrbereitschaft	Das Fahrzeug war zum Besichtigungszeitpunkt fahrbereit.

Wertmindernde Faktoren

Nr.	Bauteilgruppe	Beschreibung
1	Schweller links	Einstieg - Kratzer - Smart Repair
2	Tür vorn links	Türkante - Kratzer - Smart Repair
3	Rad/Reifen	Leichtmetallfelge vorn rechts - verkratzt / verschürft - Smart Repair
4	Kotflügel rechts	Kotflügel rechts - Steinschlag - lackieren
5	Kotflügel links	Kotflügel links - Steinschlag - lackieren
6	Motorhaube	Motorhaube - Delle / Lackschaden - instandsetzen und lackieren
7	Verglasung	Frontscheibe (mit Rissbildung) - Steinschlag - erneuern

Gebrauchsspuren



Nr.	Bauteilgruppe	Beschreibung
1	Schweller links	Verkleidung - Kratzer - kein Abzug
2	Tür vorn rechts	Tür - Kratzer - kein Abzug

Das Fahrzeug weist dem Alter und Einsatz entsprechende Gebrauchsspuren auf.

Fehlteile

Beschreibung

Ausrüstung - Fahrzeugschlüssel m. Fernb.
2.Radsatz - 2.Radsatz (Winterräder)

Vorschäden

Nr.	Vorschaden	Schadenhöhe (netto)
1	Unbekannt, Angabe durch Nutzer/Auftraggeber, vom 07.04.2024	554,74 €
2	Seite links, Angabe durch Nutzer/Auftraggeber, vom 11.04.2024	1.202,79 €
3	Seite rechts, Angabe durch Nutzer/Auftraggeber, vom 26.06.2024	6.769,70 €

Nachlackierungen

Nr. Nachlackierung

- Heckklappe/-tür, fachgerecht ausgeführt, Reparaturrechnung nicht vorhanden
- Kotflügel links, fachgerecht ausgeführt, Reparaturrechnung nicht vorhanden
- Kotflügel rechts, fachgerecht ausgeführt, Reparaturrechnung nicht vorhanden
- Motorhaube, fachgerecht ausgeführt, Reparaturrechnung nicht vorhanden
- Seitenwand links, fachgerecht ausgeführt, Reparaturrechnung nicht vorhanden
- Seitenwand rechts, fachgerecht ausgeführt, Reparaturrechnung nicht vorhanden
- Tür vorne links, fachgerecht ausgeführt, Reparaturrechnung nicht vorhanden
- Tür vorne rechts, fachgerecht ausgeführt, Reparaturrechnung nicht vorhanden

Lackschichtdickenmessung

Heckklappe/-tür	195 µm	Kotflügel links	209 µm
Kotflügel rechts	215 µm	Motorhaube	187 µm
Seitenwand links	251 µm	Seitenwand rechts	199 µm
Tür vorne links	204 µm	Tür vorne rechts	198 µm

Auftrag/Auftragsumfang

Es wurde der Auftrag erteilt, ein Verkaufsbericht über das beschriebene Fahrzeug zu erstellen. Dieses beinhaltet folgende Umfänge:

- Beschreibung von kernrelevanten Angaben zum Fahrzeug
- Dokumentation von Ausstattungsmerkmalen
(Lieferung durch Drittdienstleister)
- Dokumentation von Schäden, Mängeln, Fehlteilen
- Dokumentation von Vorschäden, unreparierten Vorschäden, Nachlackierungen
- eine kurze Sicht- oder Funktionsprüfung der Ausstattungsdetails sofern möglich.
(Funktionsprüfungen von Fahrerassistenzsysteme gehören nicht zum Leistungsumfang!)
- eine Fotodokumentation des Fahrzeuges



Grundlage zum Auftrag

Grundlage dieses Produktes stellt der Leitfaden für Fahrzeugrücknahmen und Bewertungen der Alphabet Fuhrpark GmbH dar. Die expliziten Feststellungen im Einzelfall trifft der Sachverständige objektiv im Rahmen der vorgegebenen Standards aufgrund eigener Sachkunde.

Die Fahrzeugbesichtigung erfolgt im demontagefreien Zustand.

Schäden oder Mängel welche erst im Rahmen von Zerlege-/ Diagnosearbeiten oder durch erweiterte Kenntnisse festgestellt werden können, verbleiben im Bereich des Prognoserisikos. Ein erweitertes Risiko besteht durch verschwiegene Mängel welche durch arglistige Täuschung hervorgerufen, und durch den sachverständigen nicht identifizierbar waren.

Schäden oder Mängel, die aus einer normalen Nutzung bzw. Abnutzung des Fahrzeuges entstanden sind, werden gemäß dem zugrunde gelegten Standard akzeptiert.

Ein expliziter Ausweis und eine monetäre Betrachtung der zu erwartenden Merkmale innerhalb des Produktes erfolgten nicht.

Merkmale, welche in ihrer Art und Ausprägung leicht über den üblichen Gebrauch hinausgehen jedoch keine inakzeptable Beschädigung darstellen, werden ggf. unter Gebrauchsspuren dokumentiert und ausgewiesen.

Schäden oder Mängel, welche gemäß dem zugrunde gelegten Standard, nicht mehr einer normalen Nutzung bzw. Abnutzung zugeordnet werden können, werden im Produkt unter Wertmindernde Faktoren aufgelistet.

Je nach Produktspezifikation kann ein monetärer Ausweis erfolgen. Insofern dieses stattfindet können die Kosten zu 100% dargestellt sein oder anteilig gemäß Fahrzeugalter und Laufleistung.

Vorschäden

Laut vorliegenden Informationen wurden am Fahrzeug Vorschäden instandgesetzt. Reparaturspuren, die Rückschlüsse auf den Instandsetzungsbereich des Schadens ermöglichen, waren bei der Besichtigung nicht erkennbar.



Abbildung 1: Schräg vorne (links)



Abbildung 2: Schräg vorne (rechts)



Abbildung 3: Schräg hinten (links)



Abbildung 4: Schräg hinten (rechts)



Abbildung 5: Innenraum vorne



Abbildung 6: Innenraum hinten



Abbildung 7: Kombiinstrument



Abbildung 8: Instrumententafel



Abbildung 9: Innenraum 360° Ansicht



Abbildung 10: Laderaum



Abbildung 11: FIN



Abbildung 12: Montierte Bereifung



Abbildung 13: Dokumente



Abbildung 14: Dokumente

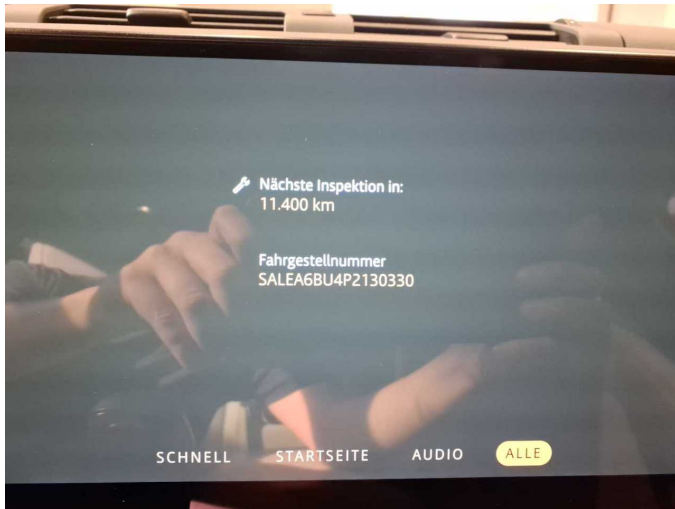


Abbildung 15: Dokumente



Abbildung 16: Navigation

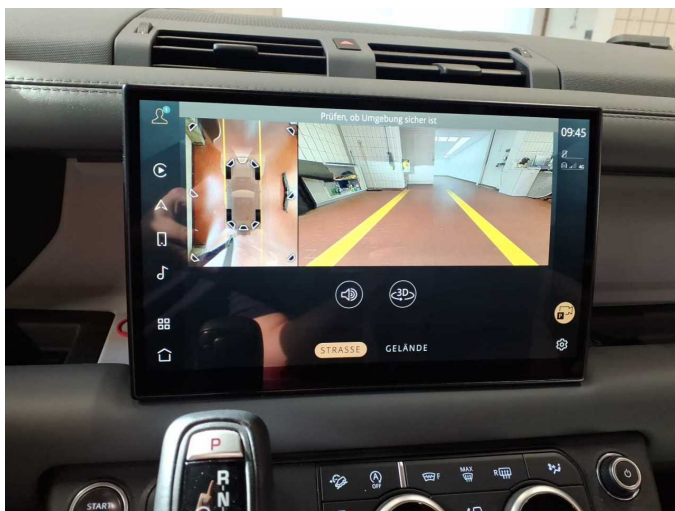


Abbildung 17: Sonstiges



Abbildung 18: Sonstiges

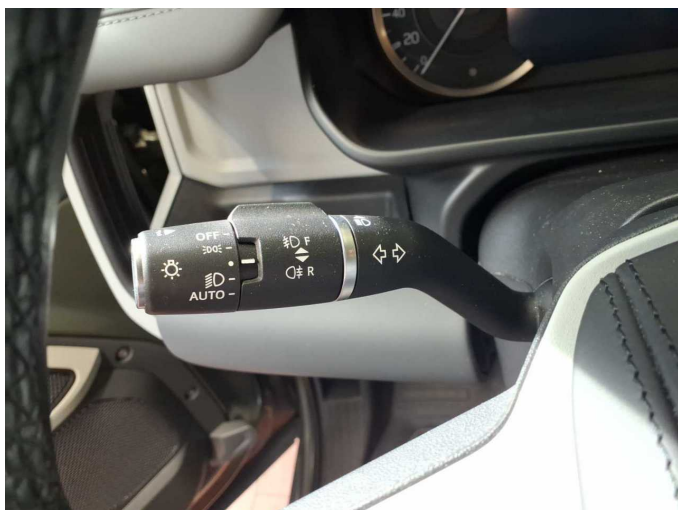


Abbildung 19: Sonstiges



Abbildung 20: Sonstiges

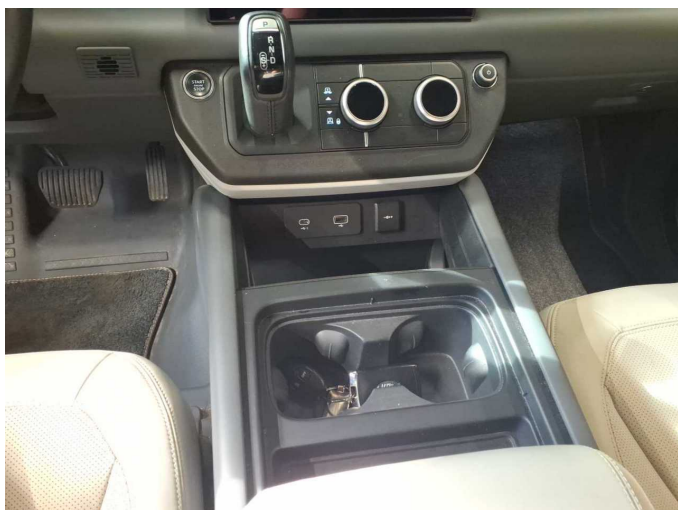


Abbildung 21: Sonstiges



Abbildung 22: Sonstiges



Abbildung 23: Sonstiges



Abbildung 24: Sonstiges



Abbildung 25: Sonstiges



Abbildung 26: Sonstiges



Abbildung 27: Sonstiges



Abbildung 28: Sonstiges



Beschädigung 1: Schweller links: Einstieg - Kratzer - Smart Repair



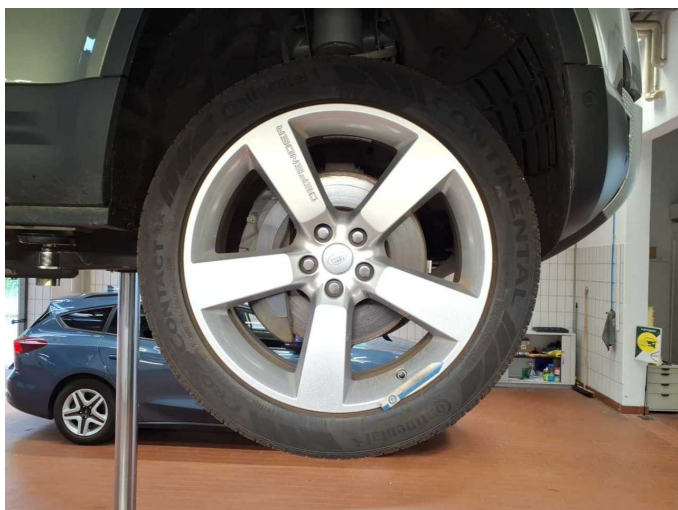
Beschädigung 1: Schweller links: Einstieg - Kratzer - Smart Repair



Beschädigung 2: Tür vorn links: Türkante - Kratzer - Smart Repair



Beschädigung 2: Tür vorn links: Türkante - Kratzer - Smart Repair



Beschädigung 3: Rad/Reifen: Leichtmetallfelge vorn rechts - verkratzt / verschürft - Smart Repair



Beschädigung 3: Rad/Reifen: Leichtmetallfelge vorn rechts - verkratzt / verschürft - Smart Repair



Beschädigung 4: Kotflügel rechts: Kotflügel rechts - Steinschlag - lackieren



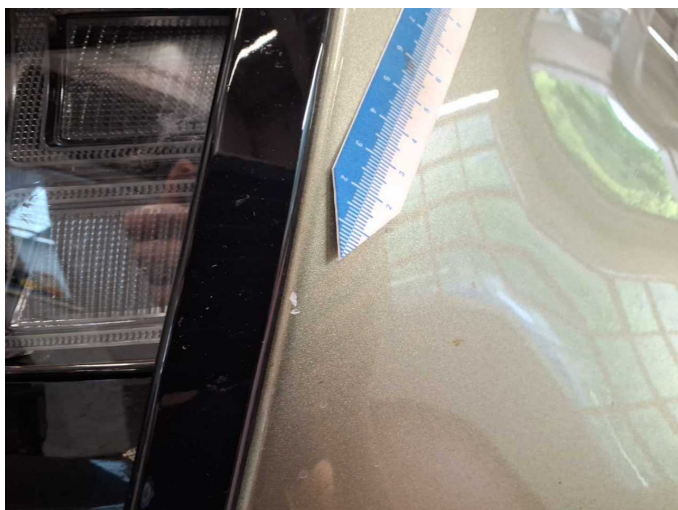
Beschädigung 4: Kotflügel rechts: Kotflügel rechts - Steinschlag - lackieren



Beschädigung 4: Kotflügel rechts: Kotflügel rechts - Steinschlag - lackieren



Beschädigung 5: Kotflügel links: Kotflügel links - Steinschlag - lackieren



Beschädigung 5: Kotflügel links: Kotflügel links - Steinschlag - lackieren



Beschädigung 5: Kotflügel links: Kotflügel links - Steinschlag - lackieren



Beschädigung 5: Kotflügel links: Kotflügel links - Steinschlag - lackieren



Beschädigung 6: Motorhaube: Motorhaube - Delle / Lackschaden - instandsetzen und lackieren



Beschädigung 6: Motorhaube: Motorhaube - Delle / Lackschaden - instandsetzen und lackieren



Beschädigung 6: Motorhaube: Motorhaube - Delle / Lackschaden - instandsetzen und lackieren



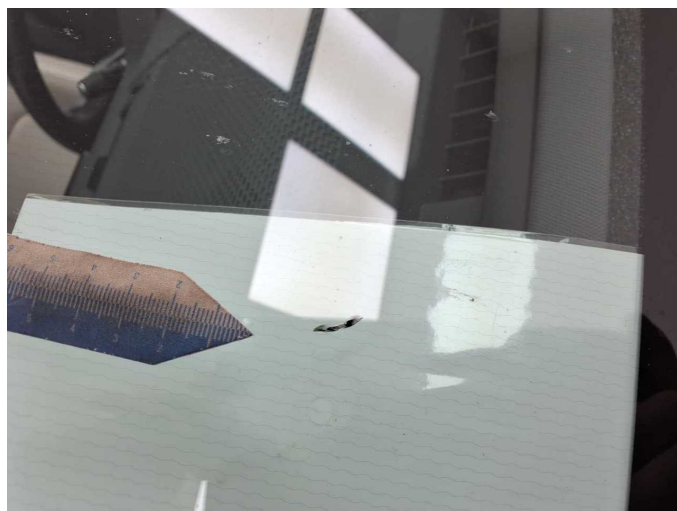
Beschädigung 6: Motorhaube: Motorhaube - Delle / Lackschaden - instandsetzen und lackieren



Beschädigung 7: Verglasung: Frontscheibe (mit Rissbildung) - Steinschlag - erneuern



Beschädigung 7: Verglasung: Frontscheibe (mit Rissbildung) - Steinschlag - erneuern



Beschädigung 7: Verglasung: Frontscheibe (mit Rissbildung) - Steinschlag - erneuern



Beschädigung 7: Verglasung: Frontscheibe (mit Rissbildung) - Steinschlag - erneuern



Nachlackierung 1: Heckklappe/-tür



Nachlackierung 2: Kotflügel links



Nachlackierung 3: Kotflügel rechts



Nachlackierung 4: Motorhaube



Nachlackierung 5: Seitenwand links



Nachlackierung 6: Seitenwand rechts



Nachlackierung 7: Tür vorne links



Nachlackierung 8: Tür vorne rechts



Wartungshistorie

(gemäß Auftraggeber Informationen)

Fahrgestellnummer: SALEA6BU4P2130330

Hersteller / Modell: LAND ROVER LAND ROVER Defender 90 P400 SE

Datum	KM-Stand	Beschreibung
22.05.2024	32.536	Bremsflüssigkeit; Bremsflüssigkeit ern; Motoröl b. Wartung; Ölfilter ern; Regelwartungsdienst; Wartung Sonstiges