



LAND ROVER Discovery Sport

DISCOVERY SPORT

FIN	SALCA2BX5MH893010
Kilometerstand	93.746 km
Erstzulassungsdatum	14.04.2021

AUFTRAGSDETAILS

Begutachtungsdatum	24.09.2025 15:03:39	Inspektionsort	CAT GmbH & Co. KG Emmering
--------------------	---------------------	----------------	----------------------------

FAHRZEUGINFORMATIONEN

FIN	SALCA2BX5MH893010	Antriebsart	Allrad
Kilometerstand	93.746 km	Getriebe	Automatik
Fahrzeugart	SUV	Gänge	7
Anzahl Türen	5	Interieurfarbe	Schwarz
Erstzulassungsdatum	14.04.2021	Fahrzeugfarbe	Schwarz
Kraftstoffart	Hybrid Benzin	Fahrzeugkategorie	Personenkraftwagen
Marke	LAND ROVER	Metallic-Lackierung	Ja
Modell	Discovery Sport	Polsterart	Teilleder
Gesamtanzahl der Sitze	7		

DOKUMENTE UND WARTUNG

Anzahl Schlüssel gesamt	2	Originalschlüssel	Ja
Euro-Aufkleber	Ja		

GEPRÜFTE AUSSTATTUNG DURCH DEN SACHVERSTÄNDIGEN

Anhängerkupplungstyp	Keine Anhängerkupplung	Klimaanlagentyp	Klimaanlage auto.
Anzahl der Ladekabel (Normalladung)	0	Kofferraumabdeckung / Rollo vorhanden	Ja

Anzahl der Ladekabel (Schnellladung)	0	Multifunktionslenkrad	Ja
Art des Navigations-Datenträgers	HD	Navigation	Ja
Einparkhilfe hinten	Ja	Scheinwerfertyp	Scheinwerfer LED
Einparkhilfe vorn	Ja	Sitzheizung vorne	Ja
Elektrisch verstellbare Sitze VL	Ja	Tempomat	Ja
Elektrisch verstellbare Sitze VR	Ja		

BEREIFUNG

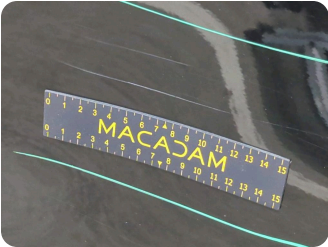
Montierte Reifen

Ort	Position	Profiltiefe	Hersteller	Dimension	Reifentyp	Felgenart	Pannensichere Bereifung
Vorne	Links	7,0 mm	Nokian	235/50 R 20 104 V	Winter	Aluminium	-
Vorne	Rechts	7,0 mm	Nokian	235/50 R 20 104 V	Winter	Aluminium	-
Hinten	Links	7,0 mm	Nokian	235/50 R 20 104 V	Winter	Aluminium	-
Hinten	Rechts	7,0 mm	Nokian	235/50 R 20 104 V	Winter	Aluminium	-

Nicht montierte Reifen

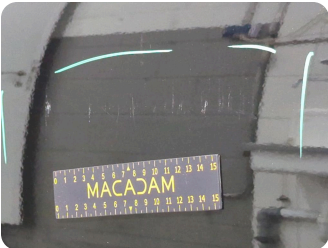
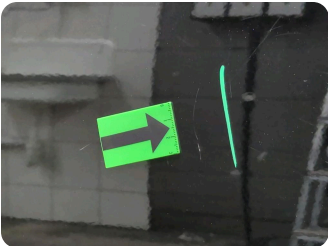
Ort	Position	Profiltiefe	Hersteller	Dimension	Reifentyp	Felgenart	Pannensichere Bereifung
-	-	8,0 mm	Pirelli	235/50 R 20 104 W	Sommer	Aluminium	-
-	-	8,0 mm	Pirelli	235/50 R 20 104 W	Sommer	Aluminium	-
-	-	8,0 mm	Pirelli	235/50 R 20 104 W	Sommer	Aluminium	-
-	-	8,0 mm	Pirelli	235/50 R 20 104 W	Sommer	Aluminium	-

Äußere Schäden



3 | Tür hinten links

Typ	Kratzer
Schweregrad	>30 cm
Reparaturmethode	Lackieren
Ursache	Bei Inspektion festgestellt



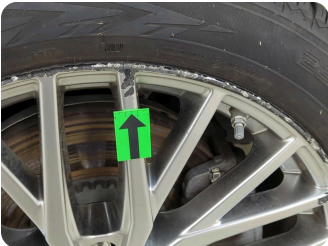
4 | Tür vorne links

Typ	Kratzer
Schweregrad	>30 cm
Reparaturmethode	Lackieren
Ursache	Bei Inspektion festgestellt



5 | Außenspiegel Gehäuse links

Typ	Kratzer
Schweregrad	>2 cm - 3 cm
Reparaturmethode	Lackieren
Ursache	Bei Inspektion festgestellt



6 | Zusätzliche Räder

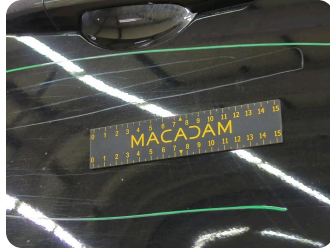
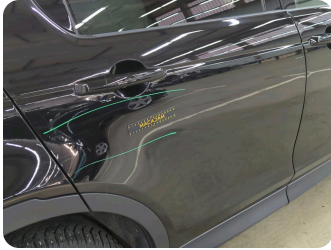
Typ	Kratzer
Schweregrad	>30 cm
Reparaturmethode	Keine Reparatur
Ursache	Bei Inspektion festgestellt

Kommentare: Zubehörfelgen beschädigt



7 | Alufelge hinten rechts

Typ	Kratzer
Schweregrad	Ersetzen
Reparaturmethode	Ersetzen
Ursache	Bei Inspektion festgestellt



8 | Tür hinten rechts

Typ	Kratzer
Schweregrad	>30 cm
Reparaturmethode	Lackieren
Ursache	Bei Inspektion festgestellt



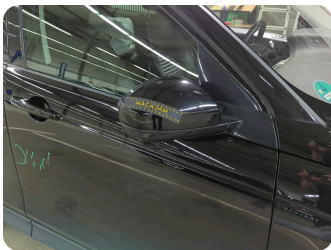
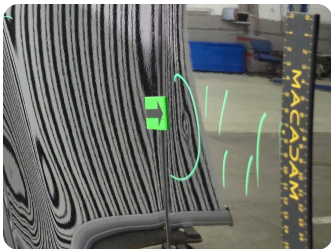
9 | Seitenwand hinten rechts

Typ	Kratzer
Schweregrad	>8 cm - 10 cm
Reparaturmethode	Lackieren
Ursache	Bei Inspektion festgestellt



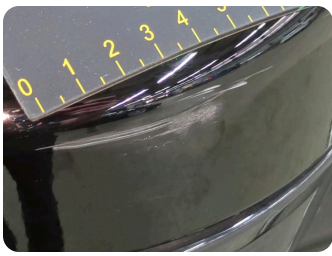
10 | Tür vorne rechts

Typ	Delle(n) und Kratzer
Schweregrad	>1 cm - 2 cm
Reparaturmethode	Instandsetzen + lackieren
Ursache	Bei Inspektion festgestellt



11 | Außenspiegel Gehäuse rechts

Typ	Kratzer
Schweregrad	>3 cm - 4 cm
Reparaturmethode	Lackieren
Ursache	Bei Inspektion festgestellt



Innenschäden



1 | Innenraum

Typ	Deformiert
Schweregrad	Unbekannt
Reparaturmethode	Keine Reparatur
Ursache	Bei Inspektion festgestellt

Kommentare: Folgeschäden durch Reifenlagerung auf Rücksitzbank möglich



2 | Dokumentenmappe

Typ	Fehlt
Schweregrad	Ersetzen
Reparaturmethode	Keine Reparatur
Ursache	Bei Inspektion festgestellt

Kommentare: Bedienungsanleitung und Servicenachweis fehlt

Geschätzter reduzierter Wert

3.108,01 €

KOMMENTARE

i Allgemeiner Hinweis

Servicenachweis fehlt

Fahrzeugbilder

