

Zustandsbericht / Minderwertgutachten

Vorgang

Auftraggeber
Besichtigung

ALD AutoLeasing D GmbH Kooperationen, Nedderfeld 95, 22529 Hamburg
08.04.2025

Bemerkungen

Der im Zustandsbericht festgestellte Fahrzeugzustand bezieht sich nur auf die festgestellten Schäden oder Mängel, die über die normale Abnutzung entsprechend der Laufzeit/Laufleistung bzw. über das übliche Verschleißmaß hinausgehen.

Die Besichtigung umfasste eine äußere Inaugenscheinnahme des Fahrzeuges ohne die Demontage von Verkleidungsteilen etc.

Das Ergebnis der Besichtigung wurde nach den Kriterien des Auftraggebers (faire Fahrzeugbewertung) durchgeführt.

Die hier aufgeführten Positionen berücksichtigen nur Schäden, die gemäß „faire Fahrzeugbewertung“ als „nicht akzeptierter Zustand“ einzustufen sind.

Bei der Lackschichtdickenmessung wurden bei mindestens drei Messungen pro Bauteil Lackschichtdicken von 93 µm bis 126 µm festgestellt.

Es wurde eine optische Überprüfung auf Vorschäden und eine Lackschichtdickenmessung vorgenommen. Die augenscheinliche Überprüfung sowie die Lackschichtdickenmessung ergaben keine Hinweise auf Nachlackierungen, Instandsetzungsarbeiten oder reparierte Vorschäden.

Die vorgefundenen Besichtigungsbedingungen waren ausreichend. Das Fahrzeug / Objekt wurde von oben und auf einer Hebebühne von unten besichtigt. Bei der Besichtigung konnte keine Fahrprobe durchgeführt werden. Folglich sind Mängel bzw. Schäden, die nur bei einer Fahrprobe feststellbar sind, nicht berücksichtigt. Im Rahmen der Fahrzeug / Objektbesichtigung wurde ein Probelauf des Motors durchgeführt. Der Fehlerspeicher war zum Besichtigungszeitpunkt nicht ausgelesen.

Für die Bearbeitung des Vorganges standen folgende Unterlagen zur Verfügung: - Fz-Schein/Zul.Beschein. Teil I
2 Hauptschlüssel, 0 Nebenschlüssel vorgelegt.

Fahrzeugdaten

Erstzulassung	05.04.2022	Letzte Zulassung	05.04.2022
Fahrzeugart	Personenkraftwagen	Hersteller	Land Rover
Typ / Verkaufsbez.	Discovery Sport (02.2015->) / Discovery Sport 1,5 P300e Hybrid Hybrid S AWD (EUR	Aufbauart	Geländewagen
Türen	4	Sitzplätze	5
Fahrzeug-Ident.-Nr.	SALCA2BT3NH913673	HSN / TSN	1590 / AJJ
DAT Europa-Code®	017300650410001	DAT Marktindex	DE001 6249
Km-Stand abgelesen	75316	Nächste HU §29 StVZO	04 / 2027
Energiequelle / Kraftstoff	Hybr.B/E ext.auf.	Zylinderanzahl	3
Leistung (kW)	147	Hubraum (ccm)	1498
Schadstoffklasse:	EURO6;WLTP;AP;PI/CI; M, N1 I	Antriebsart	Allrad
Getriebe / Gänge	Automatik / 8	Felgen	Leichtmetall
Farbe (Hersteller) / Farbe	Eiger Grey / Metallic / 1DF / Grau		

Es wird unterstellt, dass die Gesamtleistung dem abgelesenen Km-Stand entspricht.

Räder / Reifen

Achse	Reifenbezeichnung	Hersteller/Typ	Art	Profiltiefe
1 links	235 / 60 R 18 107 V	Michelin / Latitude Tour HP J LR	S/O	5 mm
rechts	235 / 60 R 18 107 V	Michelin / Latitude Tour HP J LR	S/O	5 mm
2 links	235 / 60 R 18 107 V	Michelin / Latitude Tour HP J LR	S/O	5 mm
rechts	235 / 60 R 18 107 V	Michelin / Latitude Tour HP J LR	S/O	5 mm
Pannenset	Füllflasche haltbar bis 01.02.2026			

S/ Sommer; /O Original; /F Runflat;

Serienausstattung

Serie: Airbag Fahrer-/Beifahrerseite, Allwetter-/ Ganzjahresreifen, Anhänger-Stabilisierungs-Programm, Anti-Blockier-System (ABS), Antriebsart: Allradantrieb, Audiosystem: Sound-System (180 Watt, 6 Lautsprecher), Außenspiegel elektr. verstell- und heizbar, Außenspiegel schwarz lackiert, Blinkleuchte in Außenspiegel integriert, Blinkleuchten mit Lauflicht, Bremssättel unlackiert, Dach Wagenfarbe, Dachhimmel Morzine in Light Oyster, Dachhimmel Sonderfarbe Light Oyster, Dynamische Stabilitätskontrolle (DSC), Einparkhilfe vorn und hinten, Elektr. Bremskraftverteilung, Elektromotor 80 kW (Hybridantrieb), Fahrassistenz-System: All-Terrain Progress Control (ATPC), Fahrassistenz-System: Antriebsmomentkontrolle (Torque Vectoring), Fahrassistenz-System: Aufmerksamkeits-Assistent, Fahrassistenz-System: Autonomer Notbrems-Assistent, Fahrassistenz-System: Bergabfahrkontrolle (HDC), Fahrassistenz-System: Berganfahr-Assistent, Fahrassistenz-System: Einparkhilfe 360° (virtuelle Überwachung), Fahrassistenz-System: Notbrems-Assistent, Fahrassistenz-System: Spurhalteassistent (Lane Departure Warning), Fahrassistenz-System: Tiefenmessung bei Wasserdurchfahrten (Wade Sensing), Fahrassistenz-System: Verkehrszeichenerkennung (Traffic Sign Recognition), Fahrassistenz-System: Verkehrszeichenerkennung mit Adaptiver Geschwindigkeits-Begrenzeranlage, Fahrwerk mit Schraubenfederung, Fensterheber elektrisch vorn + hinten, Fußgänger-Schutzsystem: Airbag für Fußgänger, Fzg. ohne Modell-Schriftzug, Gepäck-/Laderaumleuchte, Getriebe Automatik - (8-Stufen), Heckscheibe heizbar, Hybrid 227 kW (Motor 1,5 Ltr. - 147 kW Turbo), InControl Remote Premium (Onlinedienste / Apps), Infotainment-System: Pivi Pro, Ingenium Motor, Innenausstattung: Dekoreinlagen Gloss Black, Instrumentenanzeige analog, Isofix-Aufnahmen für Kindersitz, Isofix-Aufnahmen für Kindersitz an Beifahrersitz, Karosserie: 5-türig, Klimaautomatik 2-Zonen, Knieairbag Fahrerseite, Kopf-Airbag-System (Windowbag), Kurvenbremskontrolle (Corner-Brake-Control, CBC), LED-Scheinwerfer mit Tagfahrlicht, LM-Felgen 8x18 (5-Doppelspeichen, Gloss Sparkle Silver, Style 5075), Ladekabel mit Typ 2-Stecker (Mode 3), Ladekantenschutz (schwarz), Lenkrad (Leder) mit Multifunktion, Lenksäule (Lenkrad) höhenverstellbar, Metaldach, Mittelkonsole mit Ablagefachabdeckung, Mobiltelefon Schnittstelle mit kabelloser Ladefunktion, mit Signalverstärker, Modellpflege, Motor 1,5 Ltr. - 147 kW Turbo Hybrid, Motor-Schleppmoment-Regulator (MSR / EDC), Multifunktions-Touchscreen, Navigationssystem Pro, Parkbremse elektrisch, Radioempfang digital (DAB+), Radstand 2741 mm, Reifen 225/65 R17 ...V, Reifendruck-Kontrollsystem, Rückfahrkamera, Rücksitze geteilt / klappbar, Rücksitze teilbar (40:20:40) mit Armlehne, Rücksitzlehnen mit Durchlademöglichkeit, SCR-System (AdBlue-Technologie), Schadstoffarm nach Abgasnorm Euro 6d, Scheinwerfer H4, Scheinwerfer LED, Seitenairbag vorn, Servolenkung elektro-mechanisch, Sitzbezug / Polsterung: Leder genarbt (Ebony), Sitze vorn elektr. verstellbar (14-fach), Smartphone-Paket, Start-Stop-Knopf (Start/Stop-Anlage ohne Schlüssel), Start/Stop-Anlage, Steckdose (12V-Anschluß) im Koffer-/Laderaum, Steckdose (12V-Anschluß) mit USB-Anschlüsse (2) in Mittelkonsole, Steuer-AV Ausstattung S, Telefonsystem integriert (mit Bluetooth-Option), Terrain-Response-System, Terrain-Response-System 2, Touchscreen-Farbdisplay (10,2 Zoll), Traktionskontrolle, Türgriffe außen Wagenfarbe, USB-Anschluss Mittelkonsole hinten, USB-Anschluss in Instrumententafel, Universal-Schnittstelle (USB-/ iPod-/ AUX-Anschluss), Unterfahrschutz (Anthrazit), Wankneigungskontrolle (Roll Stability Control, RSC), Zentralverriegelung mit Funkfernbedienung

Sonderausstattung

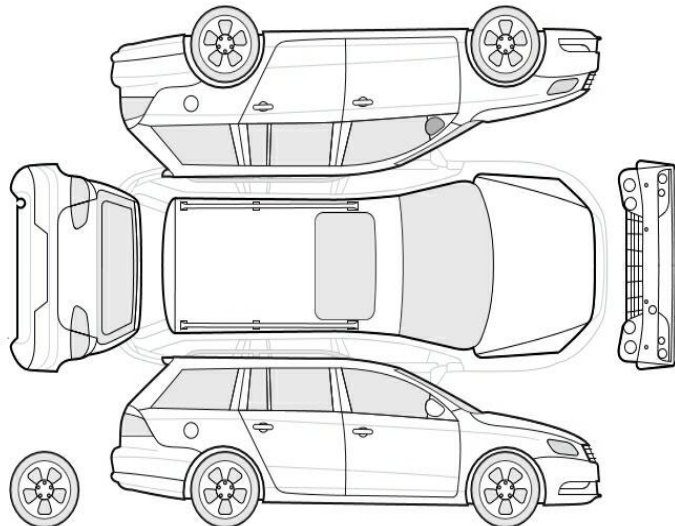
Code	Bezeichnung
27402	Laderaumabdeckung
37603	Ambiente-Beleuchtung
37901	Innenspiegel mit Abblendautomatik
38022	Diebstahlschutz-System satellitengestützt (InControl Secure)
68802	Reifen-Reparaturkit
35604	Heckklappe/-Deckel elektr. betätigt (öffnen + schliessen)
73221	Ladekabel mit Typ 2-Stecker (Mode 2)
29393	Luftdüsen im Fond
11000	Metallic-Lackierung
22202	Verglasung hinten abgedunkelt (Privacy Glass)
2401	Winter-Komfort-Paket
2400	Winter-Paket

Allgemeinzustand und Wartung

Abgesehen von den beschriebenen Schäden/Mängeln weist das Fahrzeug/Objekt einen, bezogen auf Alter und Nutzung, üblichen Gesamtzustand auf.

Wartungsnachweis: vollständig
letzte Wartung: am 30.11.2023 bei Kilometerstand 48.481

Nicht akzeptierter Zustand / Ausstehende Reparaturen



Bezeichnung des Schadens / Rep.-Weg

1. Felge hinten links Lackierung, mehrfach zerkratzt, erneuern (Bild 10, 11, 12)
2. Verkleidung Tür vorne links, zerkratzt, smart repair (Bild 6, 7)
3. Außenspiegel links Lackierung, zerkratzt, smart repair (Bild 8, 9)



Bild 1 : Diagonal von vorn

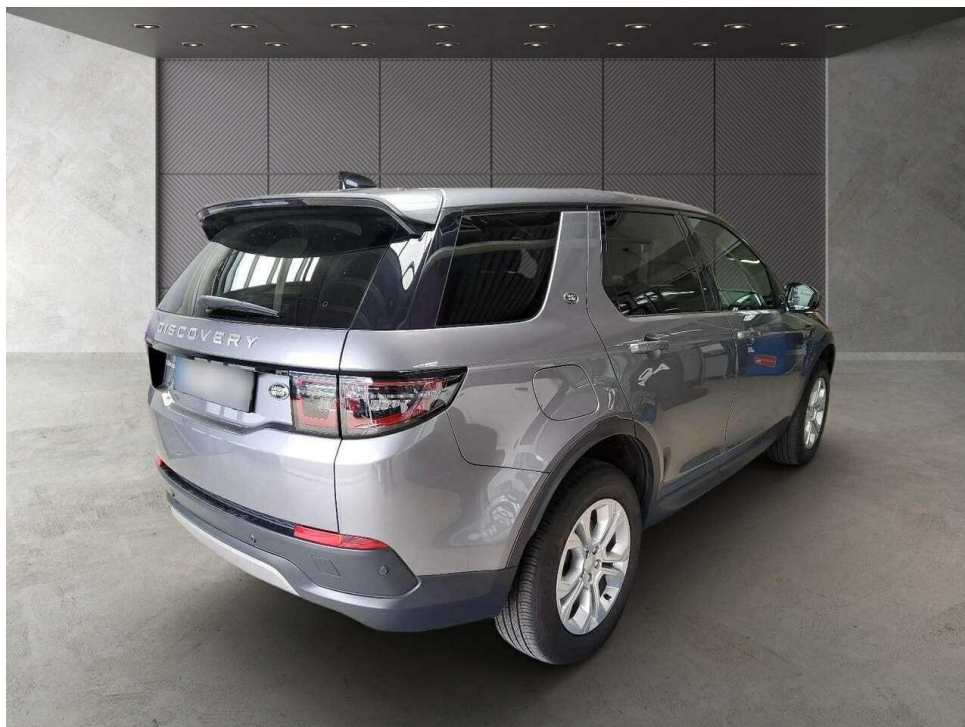


Bild 2 : Diagonal von hinten



Bild 3 : Tacho mit KM Stand



Bild 4 : Innenraum durch Beifahrertür

LAND ROVER ONLINE SERVICE HISTORIE
Ausfertigung für den Kunden

FAHRZEUGANGABEN

VIN (FAHRZEUGSTELLENUMMER):	SALCA28T3KH919073	AMTliches KENNZEICHEN:
MODELL:	Discovery Sport / L50	B-PY50E
MOTOR:	1.5L 4.20 PHEV	LAND DER ZULASSUNG:
FARBE:	ENDER GREY	Deutschland
GARANTIEBEGINN AM:	07/04/2022	WEBSITE:
		https://onl.landrover.com

Es ist zu beachten, dass die Inspektionsintervalle immer der maximalen Zeit und Entfernung entsprechen, die zwischen den Wartungsterminen vorzuziehen sind. Fahrweise und Bedingungen können einen früheren Service erforderlich machen, als das durch Meldungen auf der Instrumententafel angezeigt wird.

TECHNISCHE SERVICEHISTORIE

TECHNIKER	AUFTRAGSNUMMER	AUFTRAGSDATUM	KILOMETERSTAND	DETAILS
BritCars Dinnelber GmbH Wartestraße 15 Teltow Berlin 14513 Deutschland	112675	30/11/2023	48.481 km	Geplanter Service abgeschlossen 51.000 km/ 36 Monate Zugehörige Service-Komponenten Ölwechsel und Austausch des Ölfilters Electronic Vehicle Health Check (eVHC)
BritCars Dinnelber GmbH Wartestraße 15 Teltow Berlin 14513 Deutschland	101778	23/05/2023	31.808 km	Geplanter Service abgeschlossen 34.000 km/ 24 Monate Zugehörige Service-Komponenten Ölwechsel und Austausch des Ölfilters Electronic Vehicle Health Check (eVHC) Erneuerung Polierfilter Erneuerung Bremsflüssigkeit Erneuerung der Batterien der ZV-Fernbedienung
BritCars Dinnelber GmbH Wartestraße 15 Teltow Berlin 14513 Deutschland	108777	15/11/2022	18.379 km	Geplanter Service abgeschlossen 17.000 km/ 12 Monate Zugehörige Service-Komponenten Ölwechsel und Austausch des Ölfilters Electronic Vehicle Health Check (eVHC)
BritCars Dinnelber GmbH Wartestraße 15 Teltow Berlin 14513 Deutschland	106449	25/03/2022	10 km	Geplanter Service abgeschlossen PDI (Auslieferungsinpektion) Zugehörige Service-Komponenten Nicht anwendbar

Bild 5 : Wartungsnachweise



Bild 6 : Verkleidung Tür vorne links, zerkratzt, smart repair



Bild 7 : Verkleidung Tür vorne links, zerkratzt, smart repair



Bild 8 : Außenspiegel links Lackierung, zerkratzt, smart repair

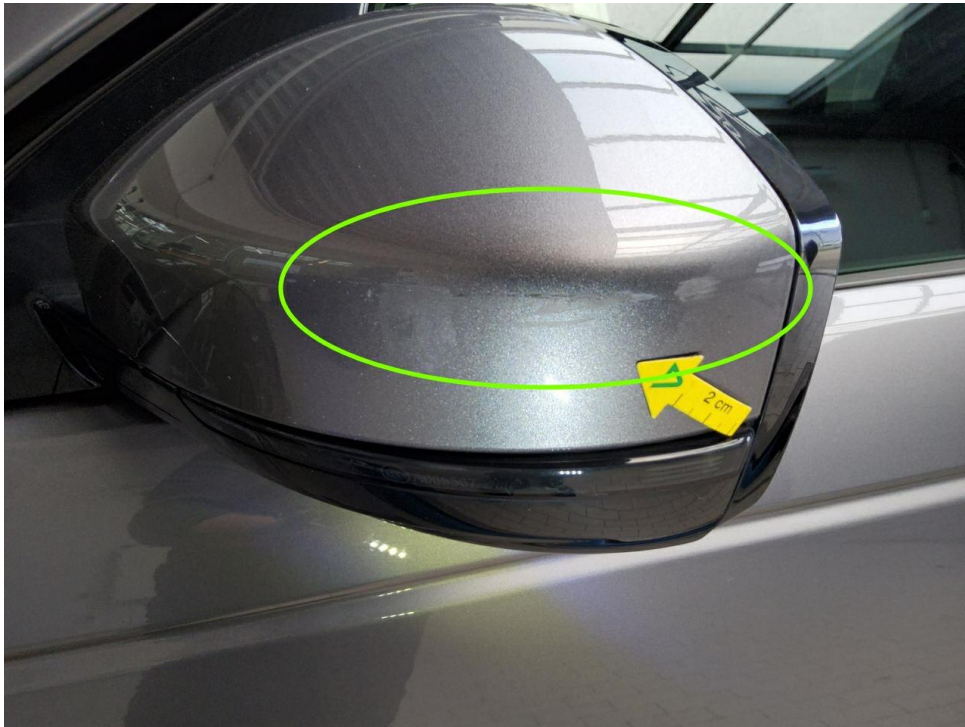


Bild 9 : Außenspiegel links Lackierung, zerkratzt, smart repair



Bild 10 : Felge hinten links Lackierung, mehrfach zerkratzt



Bild 11 : Felge hinten links Lackierung, mehrfach zerkratzt



Bild 12 : Felge hinten links Lackierung, mehrfach zerkratzt