

Zustandsbericht / Minderwertgutachten

Vorgang

Auftraggeber
Besichtigung

ALD AutoLeasing D GmbH Kooperationen, Nedderfeld 95, 22529 Hamburg
11.06.2025

Bemerkungen

Der im Zustandsbericht festgestellte Fahrzeugzustand bezieht sich nur auf die festgestellten Schäden oder Mängel, die über die normale Abnutzung entsprechend der Laufzeit/Laufleistung bzw. über das übliche Verschleißmaß hinausgehen.

Die Besichtigung umfasste eine äußere Inaugenscheinnahme des Fahrzeuges ohne die Demontage von Verkleidungsteilen etc.

Das Ergebnis der Besichtigung wurde nach den Kriterien des Auftraggebers (faire Fahrzeugbewertung) durchgeführt.

Die hier aufgeführten Positionen berücksichtigen nur Schäden, die gemäß „faire Fahrzeugbewertung“ als „nicht akzeptierter Zustand“ einzustufen sind.

Bei der Lackschichtdickenmessung wurden bei mindestens drei Messungen pro Bauteil Lackschichtdicken von 80 µm bis 140 µm festgestellt.

Es wurde eine optische Überprüfung auf Vorschäden und eine Lackschichtdickenmessung vorgenommen. Die augenscheinliche Überprüfung sowie die Lackschichtdickenmessung ergaben keine Hinweise auf Nachlackierungen, Instandsetzungsarbeiten oder reparierte Vorschäden.

Das Fahrzeug / Objekt wurde zum Zeitpunkt der Besichtigung in einem nicht gereinigten Zustand vorgefunden.

Das Fahrzeug / Objekt wurde von oben und von unten besichtigt. Im Rahmen der Fahrzeug / Objektbesichtigung wurde ein Probelauf des Motors durchgeführt. Im Rahmen der Besichtigung (Sichtprüfung) konnte keine Überprüfung der Batterien bzw. Akkumulatoren zum Elektro-/Hybridantrieb durchgeführt werden. Somit kann auch keine Aussage zur Resthaltbarkeitsdauer dieser Bauteile getroffen werden. Eine Aussage zu evtl. in Kürze anfallenden Instandsetzungskosten ist daher nicht möglich!

Für die Bearbeitung des Vorganges standen folgende Unterlagen zur Verfügung: - Fz-Schein/Zul.Beschein. Teil I
2 Hauptschlüssel vorgelegt.

Fahrzeugdaten

Erstzulassung	08.12.2020	Fahrzeugart	Personenkraftwagen
Hersteller	Jaguar	Typ / Verkaufsbez.	I-PACE (03.2018->2024) / I-PACE SE EV320
Aufbauart	Limousine	Türen	5
Fahrzeug-Ident.-Nr.	SADHA2B1XM1610588	HSN / TSN	1590 / AHX
DAT Europa-Code®	013800460060002	DAT Marktindex	DE002 6115
Km-Stand abgelesen	80990	Nächste HU §29 StVZO	12 / 2025
Energiequelle / Kraftstoff	Elektro	Zylinderanzahl	
Leistung (kW)	172	Schadstoffklasse:	2017/1151;WLTP;reine Elektro
Antriebsart	Allrad	Getriebe	Stufenlos /
Felgen	Leichtmetall	Farbe / Farbe	Eiger Grey / Metallic / 1DF / Grau

Es wird unterstellt, dass die Gesamtleistung dem abgelesenen Km-Stand entspricht.

Räder / Reifen

Achse	Reifenbezeichnung	Hersteller/Typ	Art	Profiltiefe
1 links	245 / 50 R 20 105 V	Goodyear / Eagle Sport All Season J FP S /O		4 mm
rechts	245 / 50 R 20 105 V	Goodyear / Eagle Sport All Season J FP S /O		4 mm
2 links	245 / 50 R 20 105 V	Goodyear / Eagle Sport All Season J FP S /O		4 mm
rechts	245 / 50 R 20 105 V	Goodyear / Eagle Sport All Season J FP S /O		4 mm
Pannenset				

S/ Sommer; /O Original; /F Runflat;

Serienausstattung

Serie: Airbag Fahrer-/Beifahrerseite, Alarmanlage perimetrisch, Ambiente Interieurbeleuchtung, Antriebsart: Allradantrieb, Audio Interface (Universal-Schnittstelle für iPod / AUX / USB / MP3), Audiosystem: Meridian Sound-System (400 Watt, 11 Lautsprecher, Subwoofer), Ausstattungs-Paket: Totwinkel-Assistent, Außenspiegel Wagenfarbe, Außenspiegel elektr. verstell-, heiz- und anklappbar, mit Abblendautomatik, Memoryfunktion und Umfeldleuchte, Bluetooth-Schnittstelle, Bremsenergieerückgewinnung, Brillenfach in Dachhimmel / Dachkonsole integriert, Dachhimmel Morzine in Light Oyster, Diebstahl-Warnanlage, Diebstahlschutz-System satellitengestützt (InControl Secure), Dynamische Stabilitätskontrolle (DSC), Einschaltautomatik für Fahrlicht / Lichtsensor, Einstiegsblenden (Edelstahl) mit Schriftzug, Elektromotor 235 kW (cont. 172 kW, Dual-Elektromotor), Fahrassistenz-System: Adaptive Geschwindigkeitsregelanlage mit Verkehrszeichenerkennung, Fahrassistenz-System: Antriebsmomentkontrolle (Torque Vectoring), Fahrassistenz-System: Aufmerksamkeits-Assistent, Fahrassistenz-System: Autonomer Notbrems-Assistent (AEB), Fahrassistenz-System: Berganfahrhilfe (Hill-Holder), Fahrassistenz-System: Spurverlassenswarnung, Fahrassistenz-System: Verkehrszeichenerkennung, Fensterheber elektrisch vorn + hinten, Frontscheibe Verbundglas, Frontscheibe wärmedämmend, Geschwindigkeits-Regelanlage (Tempomat), Geschwindigkeits-Regelanlage geländeabhängig (All Surface Progress Control, ASPC), Getriebe für Elektrofahrzeug, Getränkehalter hinten, Getränkehalter vorn, Heckklappenbetätigung elektrisch, Heckleuchten LED, Heckscheibe heizbar, Heckschürze, Heckspoiler, InControl Apps, InControl Apps Mobile Online Dienste, InControl Pro Services (Internetbasierende Dienste), InControl Remote Premium (Onlinedienste / Apps), InControl Touch Pro Duo Infotainment-System (Farbdisplay), Infotainment-System: Pivi Pro, Innenausstattung: Dekoreinlagen Gloss Black, Innenspiegel mit Abblendautomatik, Instrumentenanzeige TFT-Infodisplay HD, JaguarVoice Sprachsteuerung, Karosserie: 5-türig, Keyless-Entry, Kindersicherung elektrisch, Klimaautomatik 2-Zonen, Kopf-Airbag-System (Windowbag), Kühlergrill schwarz mit Chromeinfassung, matt, Ladekabel mit Typ 2-Stecker (Mode 2), Ladekabel mit Typ 2-Stecker (Mode 3), Ladevorrichtung On-Board-Lader, Lenkrad (Sport/Leder), Leseleuchten im Fond, Leuchtweitenregelung automatisch, Lichtassistent (Coming Home, Leaving Home), Make-up-Spiegel im Fond beleuchtet, Mittelarmlehne hinten, Mittelarmlehne vorn, Nebelschlussleuchte integriert, Nichtraucher-Paket, Park-Paket (Einparkhilfe), Parkbremse elektronisch (EPB), Radioempfang digital (DAB+), Radstand 2990 mm, Reifen 245/50 R20 ...V, Reifen-Reparaturset, Reifendruck-Kontrollsystem, Rückfahrkamera, Rücksitzlehne geteilt/klappbar, Scheibenrahmen Chrom, Scheibenwischer mit Regensensor, Scheinwerfer LED mit LED-Signatur, Seitenairbag vorn, Servolenkung, Smartphone-Paket, Smog-Sensor / Luftgütesensor, Sportsitze Leder, Standheizung mit Fernbedienung und Zeitschaltuhr (Timer), Tagfahrlicht LED, Taschenhaken im Gepäckraum, Verzurrösen Koffer-/Laderaum, Warnanlage für Sicherheitsgurte

Sonderausstattung

Code	Bezeichnung
4332	Fahrassistenz-Paket 2
28399	Fußmatten
27605	Gepäckraum-Abtrennung (Netz)
25204	Head-up-Display
50155	LM-Felgen 8x20 (5-Speichen, diamantgedreht / Style 5068)
11000	Metallic-Lackierung
24774	Mobiltelefon Schnittstelle mit kabelloser Ladefunktion und Signalverstärker
16302	Panoramadach (Glas)
23103	Seitenscheiben hinten und Heckscheibe abgedunkelt
29500	Sitzheizung vorn

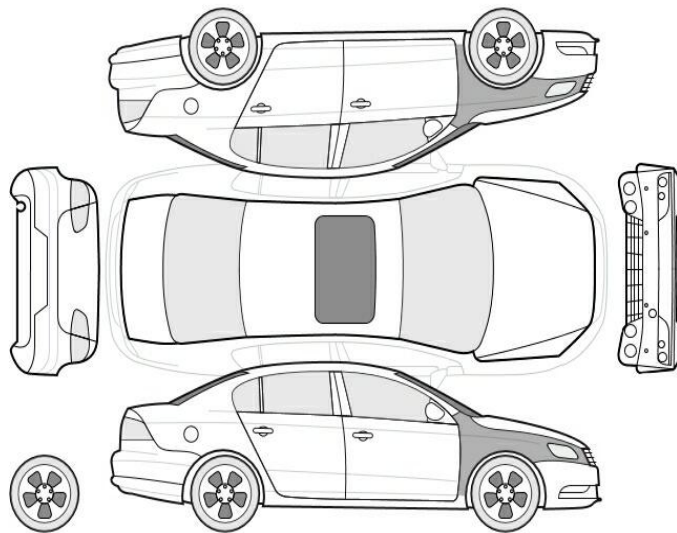
2400 Winter-Paket

Allgemeinzustand und Wartung

Abgesehen von den beschriebenen Schäden/Mängeln weist das Fahrzeug/Objekt einen, bezogen auf Alter und Nutzung, üblichen Gesamtzustand auf.

Wartungsnachweis: vollständig
letzte Wartung: am 08.08.2024 bei Kilometerstand 65.107

Nicht akzeptierter Zustand / Ausstehende Reparaturen



Bezeichnung des Schadens / Rep.-Weg

1. Felge vorne rechts korrodiert, erneuern (Bild 6)
2. Felge hinten links verschrammt, erneuern (Bild 8)
3. Kotflügel vorne rechts, eingedellt, smart repair (Bild 9, 10)
4. Kotflügel vorne links, eingedellt, smart repair

UNABHÄNGIGES BATTERIE ZERTIFIKAT



ZERTIFIKATNUMMER: 827C08A8-9073-4428-AAA9-F206AC1B8FC0

FAHRZEUG

MARKE: Jaguar
MODELL: I-Pace - 90,2 kWh

KILOMETERSTAND: 81.764 km
FIN: SADHA2B1XM1610588
DATUM UND UHRZEIT:
23.06.2025, 13:47:19

DURCHGEFÜHRT VON: DEKRA
Rücknahmecenter Dorfmark

ERGEBNISSE

GESUNDHEITZUSTAND (SOH)

90,9 %

ENERGIE

77kWh | 85kWh



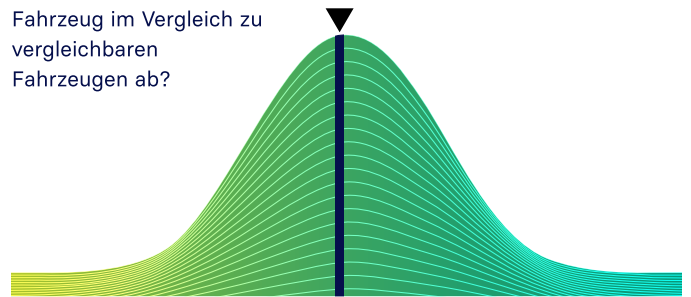
WLTP-REICHWEITE

427km | 470km

BEWERTUNG

BENCHMARKING

Wie schneidet Ihr
Fahrzeug im Vergleich zu
vergleichbaren
Fahrzeugen ab?



Unterdurchschnittlich

Durchschnittlich

Überdurchschnittlich

PRÜFUNGEN

Batteriemanagementsystem (BMS)	✓
Batteriesensor	✓
Batteriemessungen	✓
Batterie-Zellspannung	✓
Fahrzeug-Kommunikation	✓



SCAN FOR DETAILS

BEWERTUNG

GUTER GESUNDHEITZUSTAND – KEINE AUFFÄLLIGKEITEN

Basierend auf der detaillierten Batteriediagnose, die mit dem AVILOO FLASH Test durchgeführt wurde, bestätigen wir hiermit, dass sich die Antriebsbatterie dieses Fahrzeugs in einem guten Zustand befindet.

Die Antriebsbatterie ist daher offiziell von AVILOO zertifiziert.

Marcus Berger

Dr. Marcus Berger, CEO



ENERGIE

	Brutto	Netto (nominal)	Nutzbar
Aktuell:	82,0kWh	77,0kWh	73,8kWh
Neu:	90,2kWh	84,7kWh	81,2kWh

REICHWEITE

	WLTP	Typisch
Aktuell:	427-427km	313km
Neu:	470-470km	344km

AUSFÜHRUNGSPROTOKOLL

AVILOO-Box angeschlossen. 13:47:15

FLASH Test gestartet.	✓
Fahrzeug erkannt.	✓
Start der Datenerfassung.	✓
Datenerfassung beendet.	✓

SENSOREN

Spannungssensor	✓
Stromsensor	✓
Temperatursensoren	✓
Zellspannungssensoren	✓

BMS

	Wert	Status
BMS-Ladezustand (SoC)*:	30%	
Genauigkeit der SoC-Berechnung:		✓
BMS-Gesundheitszustand (SoH)*:	88%	
Genauigkeit der SoH-Berechnung:		✓

MESSWERTE

	Min.	Max.	Delta	Status
Batterietemperatur	26.0°C	30.0°C	4.0°C	✓
Zellenspannung	3,568V	3,578V	10mV	✓
Batteriespannung	386,0V			
Durchschn. Stromstärke	-1,4A			

*Die hier ausgewiesenen Werte wurden nicht von AVILOO berechnet, sondern entsprechen den vom Batteriemanagementsystem (BMS) ausgelesenen Werten und wurden vom Hersteller berechnet. AVILOO übernimmt daher keine Haftung für deren Richtigkeit.

HAFTUNGSAUSSCHLUSS: Das Testergebnis beinhaltet den aktuell berechneten Gesundheitszustand (SoH) der Antriebsbatterie. Die Bestimmung basiert auf Daten, die vom Fahrzeug bereitgestellt werden. Diese werden von den Algorithmen von AVILOO anhand statistischer und analytischer Modelle ausgewertet. Die Manipulation der Daten in der Steuereinheit führt zu einem falschen Ergebnis. Der angegebene SoH weist bei mindestens 95 % der Referenzmessungen eine technisch bedingte Schwankungsbreite (Abweichung) von nicht mehr als 3 % auf. Es ist zu beachten, dass diese Toleranz für die Bestimmung des SoH-Werts auf Zellebene gilt und nicht für den SoH-Wert der gesamten Batterie. Dies liegt daran, dass der Ladezustand einzelner Zellen variieren kann, was sich negativ auf den aktuellen SoH-Wert der Batterie auswirken kann. Dies kann jedoch durch das Batteriemanagementsystem (BMS) oder während einer Kalibrierung ausgeglichen werden. Das Ergebnis spiegelt den Zustand der Batterie zum Zeitpunkt des Tests wider. Daraus können keine Rückschlüsse auf den zukünftigen Gesundheitszustand der Batterie gezogen werden. Aussagen über mechanische Beschädigungen oder äußere Einflüsse sind nicht Teil dieser Diagnose.



Bild 1 : Diagonal von vorn



Bild 2 : Diagonal von hinten



Bild 3 : Tacho mit KM Stand

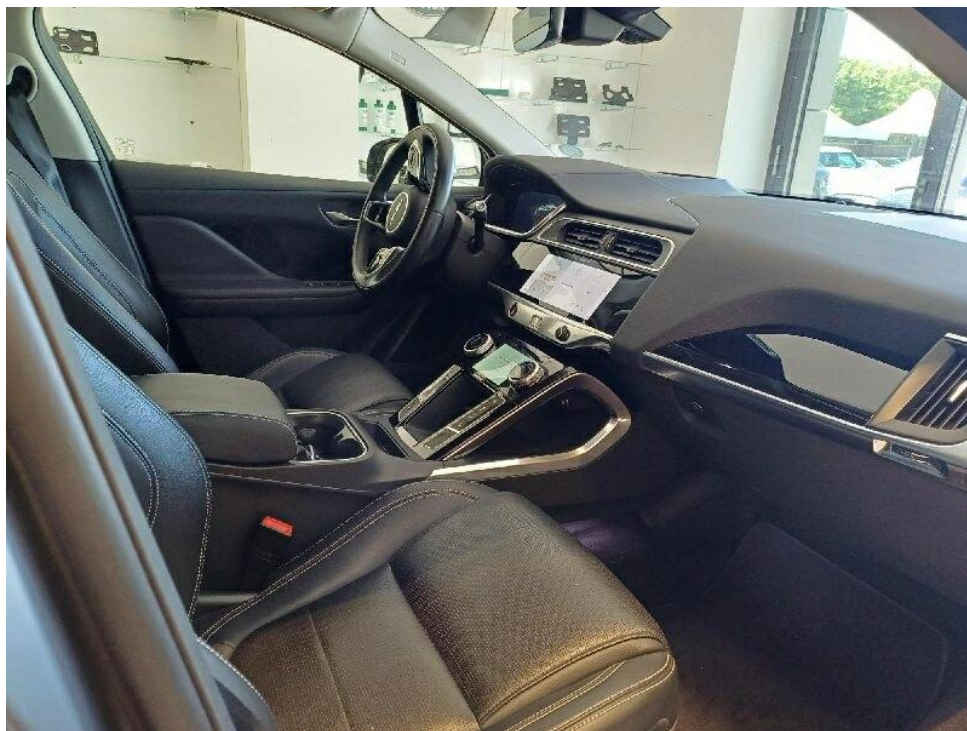


Bild 4 : Innenraum durch Beifahrertür

JAGUAR **ONLINE SERVICE HISTORIE**
AUSFERTIGUNG FÜR DEN KUNDEN

FAHRZEUGANGABEN

REGISTRIERUNGSGRADENUMMER	STATIONÄRE DEKRA	LAND DES FAHRZEUGS
MOBIL	STATIONÄRE DEKRA	FAHRZEUG
WERT	STATIONÄRE DEKRA	FAHRZEUG
FAHRZEUG	STATIONÄRE DEKRA	FAHRZEUG
FAHRZEUG	STATIONÄRE DEKRA	FAHRZEUG

Es ist zu prüfen, ob die Fahrzeugdaten mit den Daten des Herstellers übereinstimmen. Die Angaben des Kunden sind zu überprüfen. Die Angaben des Herstellers sind zu überprüfen. Die Angaben des Herstellers sind zu überprüfen.

SERVICEVERLAUF

TECHNIKER	AUFTRAGSNUMMER	AUFTRAGSDATUM	KILOMETERSTAND	DETAILS
Techniker:
Techniker:
Techniker:
Techniker:

Technische Beschreibung des Problems: ...

Ursache: ...

Maßnahmen: ...

Ergebnis: ...

Technische Beschreibung des Problems: ...

Ursache: ...

Maßnahmen: ...

Ergebnis: ...

Technische Beschreibung des Problems: ...

Ursache: ...

Maßnahmen: ...

Ergebnis: ...

Technische Beschreibung des Problems: ...

Ursache: ...

Maßnahmen: ...

Ergebnis: ...

Bild 5 : Wartungsnachweise



Bild 6 : Felge vorne rechts korrodiert



Bild 7 : Kotflügel vorne links eingedellt

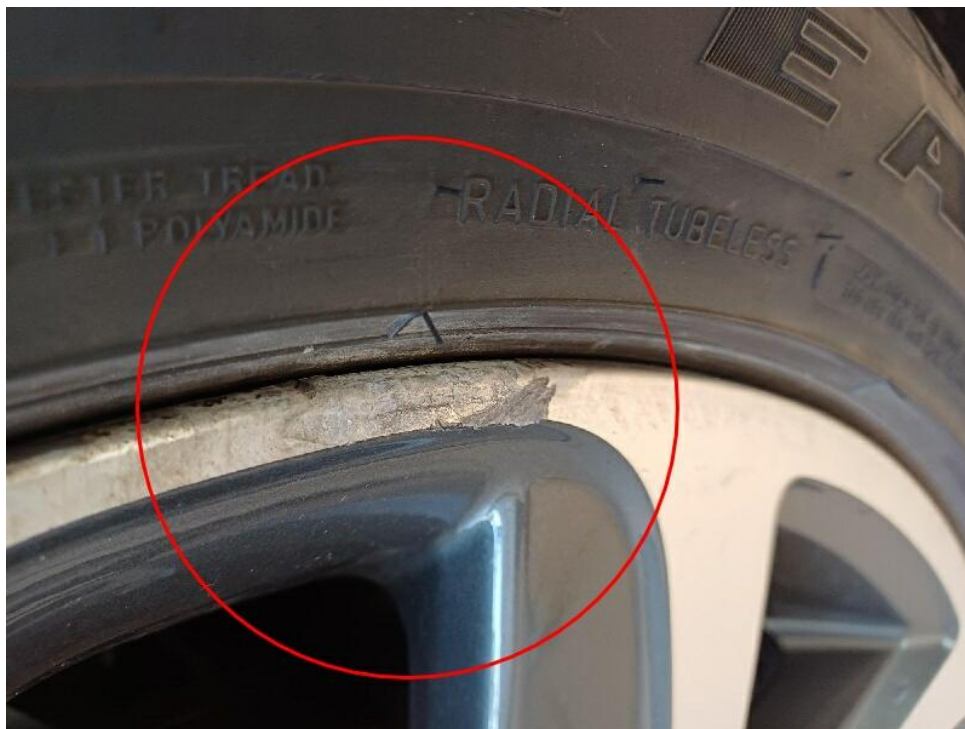


Bild 8 : Felge hinten links verschrammt



Bild 9 : Kotflügel vorne rechts, eingedellt, smart repair



Bild 10 : Kotflügel vorne rechts, eingedellt, smart repair