

Bild 1 : Diagonal vorn links

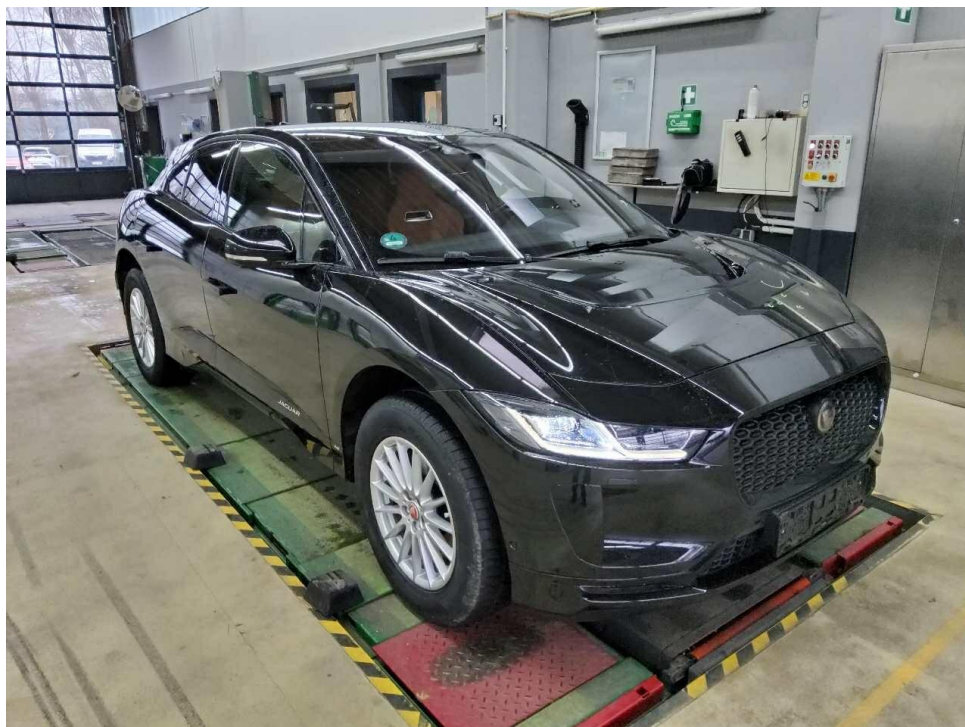


Bild 2 : Diagonal vorn rechts

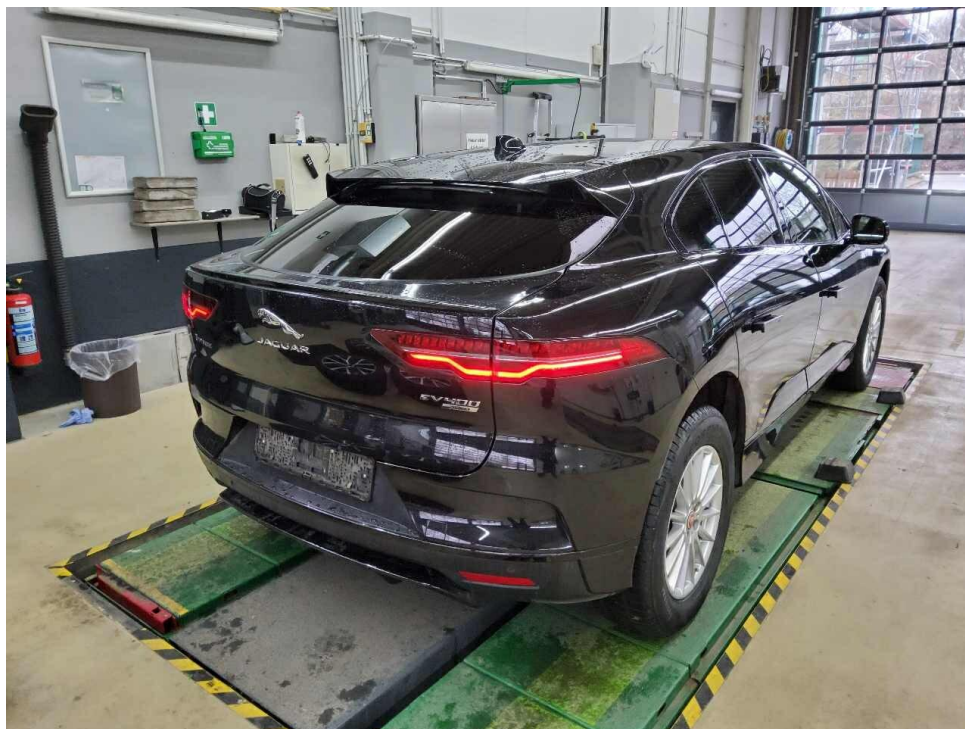


Bild 3 : Diagonal hinten rechts



Bild 4 : Diagonal hinten links





Bild 5 : Fahrzeugunterseite



Bild 6 : Kombiinstrument (betriebsbereit) mit Km-Stand



Bild 7 : Serviceintervallanzeige

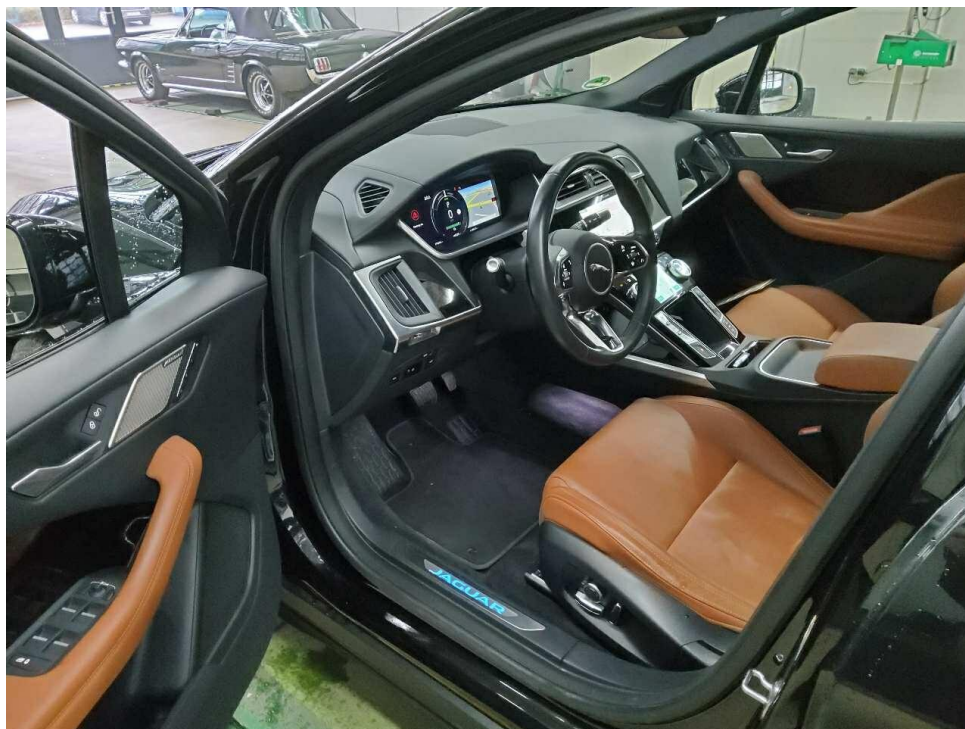


Bild 8 : Durch geöffnete Fahrertüre: Fahrersitz, Armaturenbrett und Schalthebel



Bild 9 : Durch geöffnete hintere Tür: Rücksitzbank





Bild 10 : Mittelkonsole (Radio/Navi eingeschaltet)

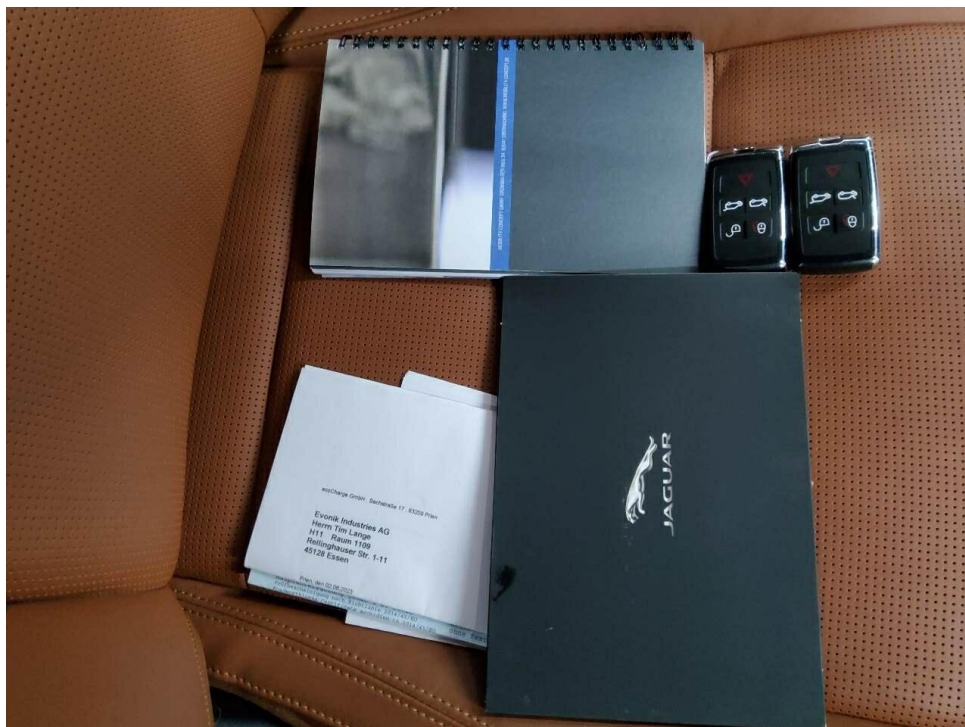


Bild 11 : Serviceheft letzter Eintrag, alle Fahrzeugschlüssel, Bordmappe

g Teil I		11.02.2020	1590	AXH00012	2	2	172/-	200
M1		AC	4682-4694	1895	1567	2208-2280		
SADHA2B1XL1F90411		3	4					
Jaguar								
DH								
A								
502								
Jaguar I-PACE								
Jaguar Land Rover (GB)								
Fz.z.Pers.bef.b. 8 Spl.								
Kombilimousine								
715/2007*2017/1347AX								
2017/1151;WLTP;reine Elektro								
Elektro								
0004		30AX						
Batteriekapazität:90kWh*ww.AHK 1t.EGTG*								

Bild 12 : ZLB Teil 1 (ohne Halterdaten)



Bild 13 : 2. Radsatz



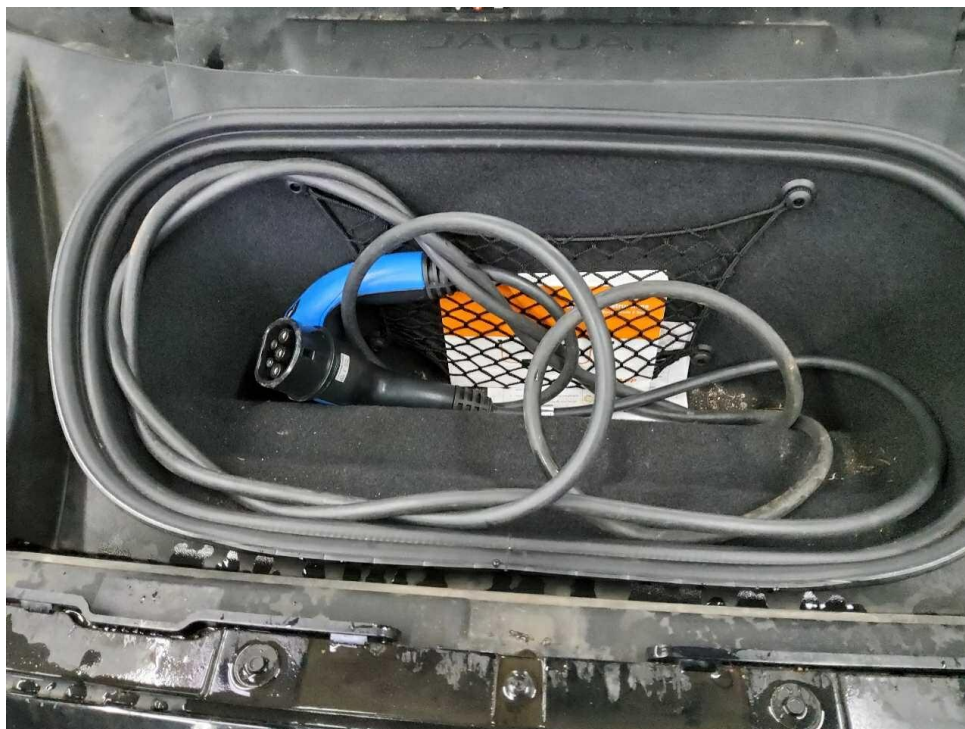


Bild 14 : Ladekabel E-Fahrzeug



Bild 15 : Winterrad montiert





Bild 16 : 2 Ladekabel

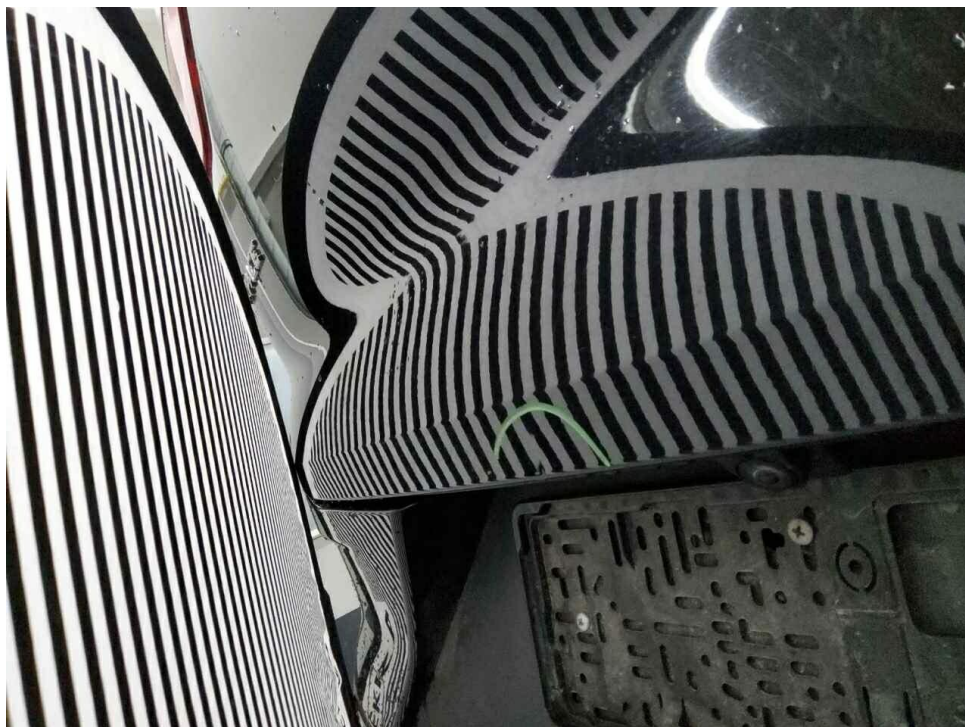


Bild 17 : Heckklappe, eingedellt, instandsetzen und lackieren mit Lackaufbau



Bild 18 : Heckklappe, eingedellt, instandsetzen und lackieren mit Lackaufbau



Bild 19 : Stoßfänger vorne Lackierung, zerkratzt, lackieren mit Lackaufbau



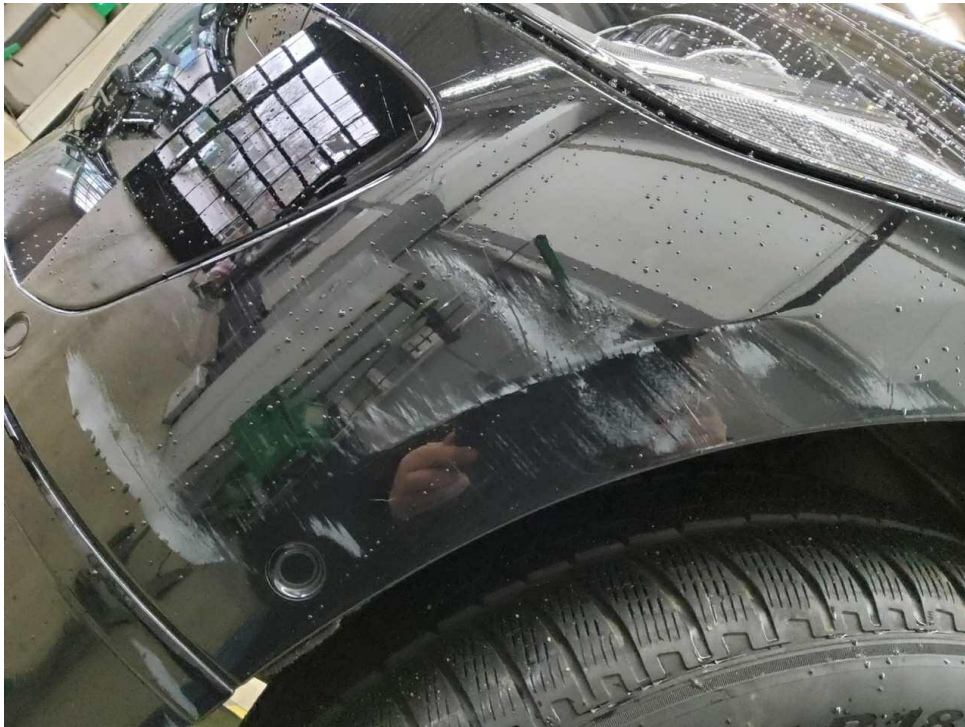


Bild 20 : Stoßfänger vorne Lackierung, zerkratzt, lackieren mit Lackaufbau



Bild 21 : Seitenteil hinten links Lackierung, zerkratzt, lackieren mit Lackaufbau

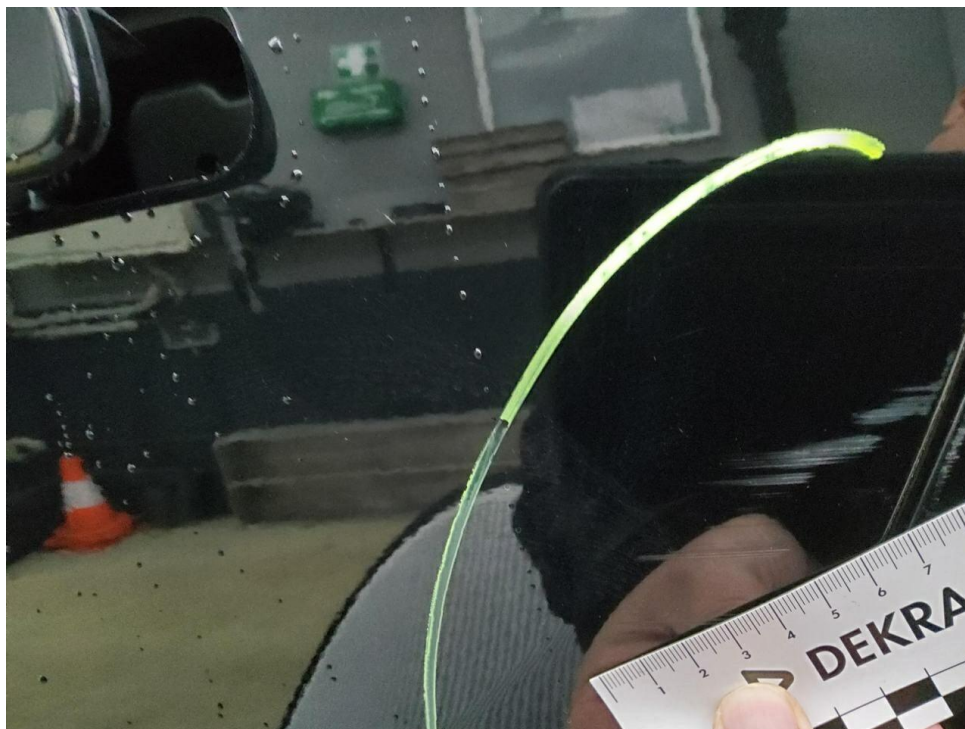


Bild 22 : Tür hinten links Lackierung, zerkratzt, lackieren mit Lackaufbau



Bild 23 : Motorhaube Lackierung, zerkratzt, lackieren mit Lackaufbau





Bild 24 : Motorhaube Lackierung, zerkratzt, lackieren mit Lackaufbau



Bild 25 : Motorhaube, eingedellt, drücken



Bild 26 : Außenspiegel rechts Lackierung, zerkratzt, lackieren mit Lackaufbau



Bild 27 : Heckschürze hinten unten Lackierung, zerkratzt, lackieren mit Lackaufbau



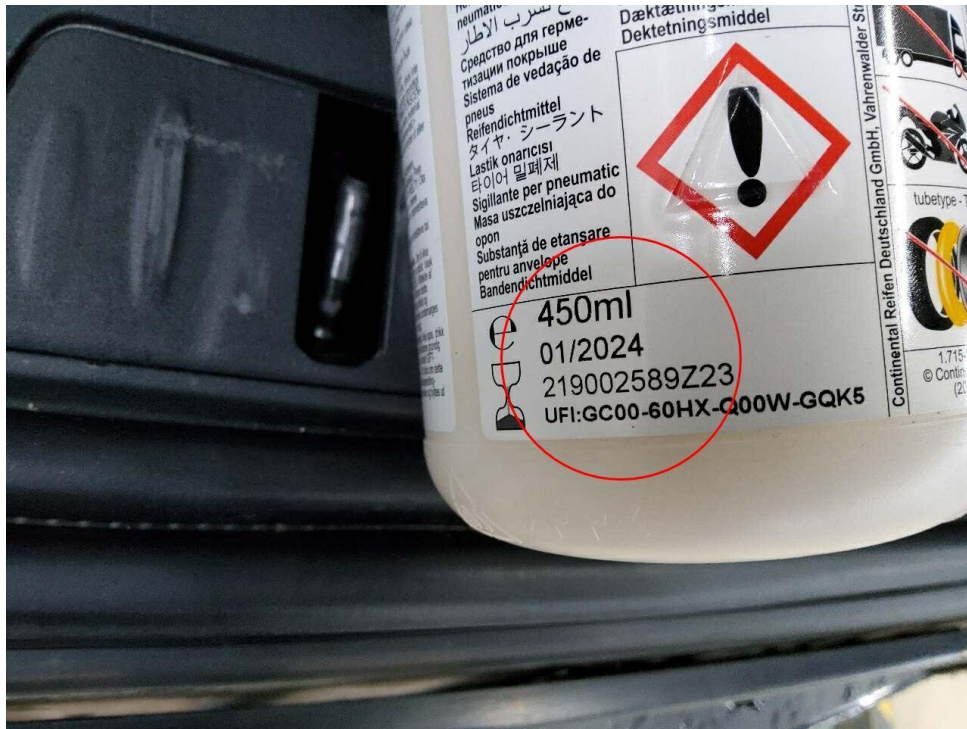


Bild 28 : Füllflasche abgelaufen



Bild 29 : Verkleidung Heckklappe Kratzer



Bild 30 : Verkleidung Heckklappe Kratzer





Bild 31 : 2 Sommerreifen liefern und montieren ( 2 Allwetterreifen montiert )



Bild 32 : 2 Sommerreifen liefern und montieren ( 2 Allwetterreifen montiert )



Bild 33 : Seitenwand Verkleidung links oberhalb Kratzer



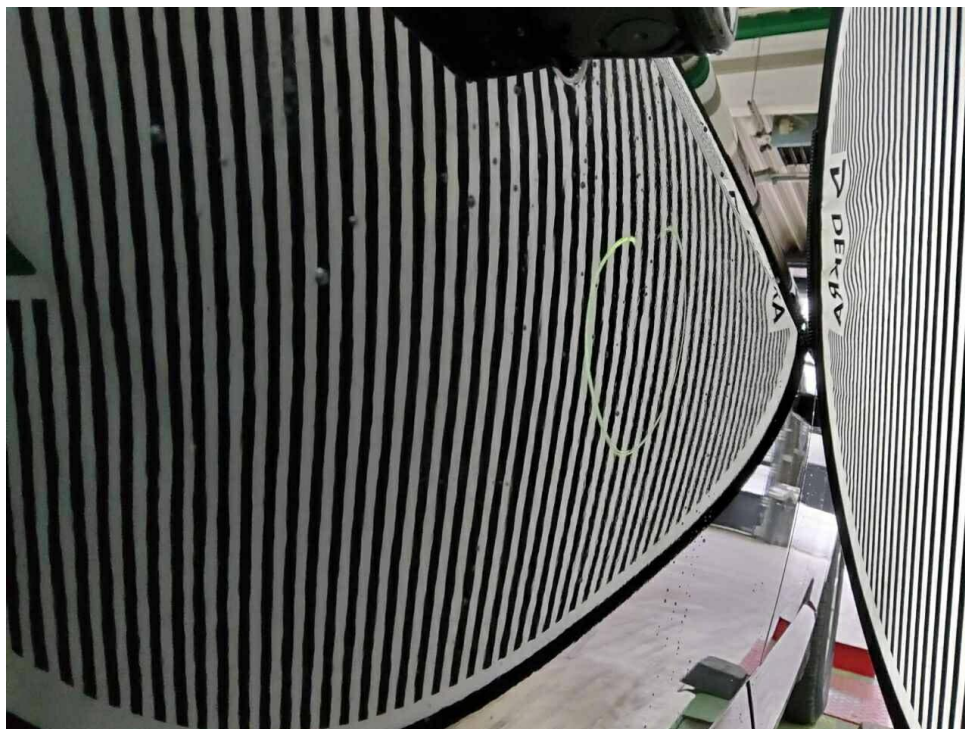


Bild 34 : Tür hinten rechts, eingedellt, Gebrauchsspur

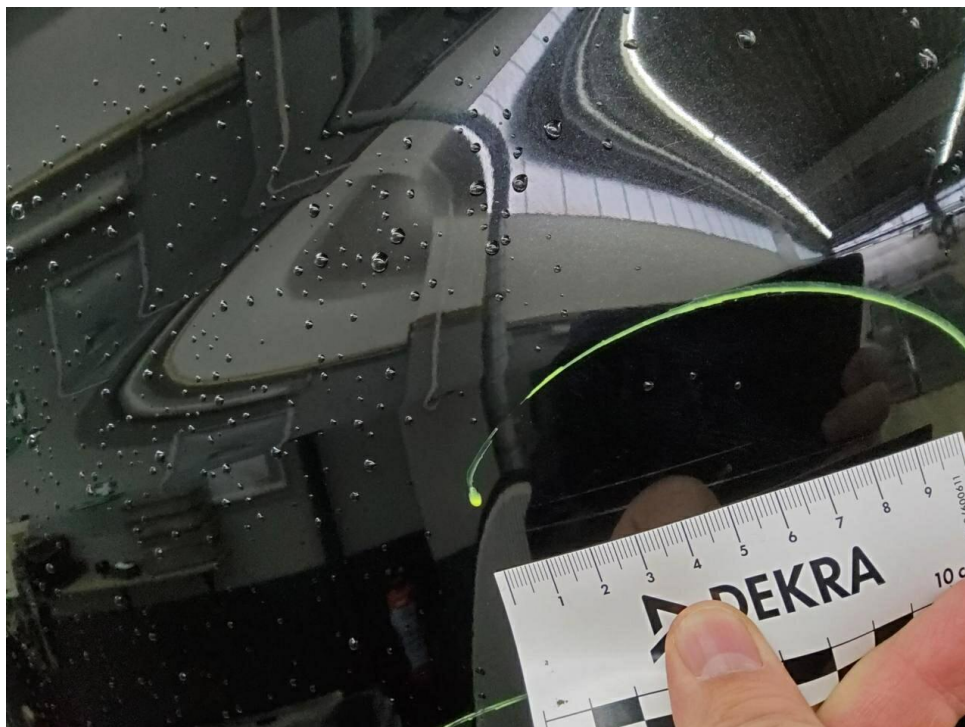


Bild 35 : Stoßfänger hinten Lackierung, zerkratzt, Gebrauchsspur