

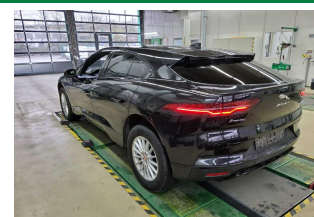
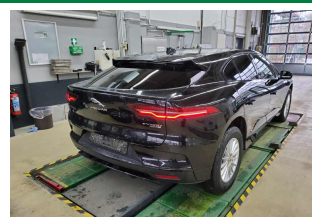
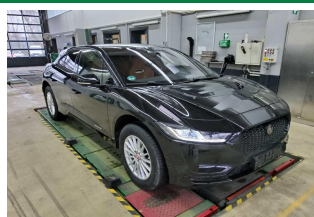
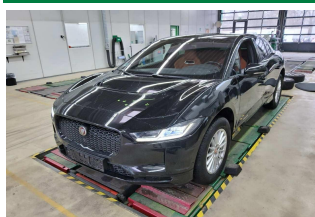
DEKRA Automobil GmbH
Sulterkamp 101, 45356 Essen

Mobility Concept GmbH
Grünwalder Weg 34
82041 Oberhaching

DEKRA Automobil GmbH
Niederlassung Essen
Sulterkamp 101
45356 Essen
Telefon 0201 / 8357-0
Fax 0201 / 8357-200
E-Mail essen.automobil@dekra.com

Ansprechpartner:
Andreas Hirsch
Tel. direkt 0201 8357-138

Zustandsbericht / Minderwertgutachten



Kennzeichen

E VK3300E

FIN

SADHA2B1XL1F90411

Vorgang

Kunden-Nr.
Auftraggeber
Ihr Auftrag vom
Besichtigung

0210003894
Mobility Concept GmbH, Grünwalder Weg 34, 82041 Oberhaching
11.02.2025, telefonisch.
11.02.2025, 11:15 Uhr, durch Herrn Andreas Hirsch bei DEKRA Automobil GmbH
Niederlassung Essen, Sulterkamp 101, 45356 Essen ohne Anwesenheit einer
bevollmächtigten Person.
11.02.2025
Leasing-Nr. 300693

Bewertet auf
Betrifft

Zusammenfassung

Reparaturkosten gesamt

mit MwSt.
ohne MwSt.

-5.663,00 EUR
-4.758,81 EUR

Minderwerte aus Rep.-kosten

mit MwSt.
ohne MwSt.

-2.737,00 EUR
-2.300,01 EUR

Bemerkungen

Diese Dienstleistung wurde entsprechend den Vorgaben des Auftraggebers (Kriterien der fairen Fahrzeugbewertung) erstellt. Im Einzelfall können Abweichungen zum DEKRA Standard vorliegen.

Bei der Lackschichtdickenmessung wurden bei mindestens drei Messungen pro Bauteil Lackschichtdicken von 85 µm bis 168 µm festgestellt.

Es wurde eine optische Überprüfung auf Vorschäden und eine Lackschichtdickenmessung vorgenommen. Dabei wurden Nachlackierungen an folgenden Karosserieteilen festgestellt:

- Seitenwand rechts
- Hintertür rechts
- Vordertür rechts
- Kotflügel rechts

Ohne weitergehende Untersuchungen wurde nach dem Umfang der festgestellten Nachlackierungen und der Ausführungsqualität nach sachverständigem Ermessen kein merkantiler Minderwert angesetzt.

Kein Kunde vor Ort. Daher kein unterschriebenes Leasing-Rücknahmeprotokoll.

Das Fahrzeug / Objekt war zum Zeitpunkt der Besichtigung nass, wodurch es nur in eingeschränktem Umfang in Augenschein genommen werden konnte. Das Fahrzeug / Objekt wurde auf einer Hebebühne von unten besichtigt. Bei der Besichtigung wurde eine Fahrprobe in Verbindung mit einem kurzen Probelauf des Motors durchgeführt.

Für die Bearbeitung des Vorganges standen folgende Unterlagen zur Verfügung: - Fz-Schein/Zul.Beschein. Teil I
2 Hauptschlüssel, 0 Nebenschlüssel vorgelegt.

Fahrzeugdaten

Erstzulassung	11.02.2020	Letzte Zulassung	11.02.2020
Hersteller	JAGUAR	Typ / Verkaufsbez.	I-Pace EV400 AWD SE
Aufbauart	Geländewagen	Türen	5
Sitzplätze	5	Fahrzeug-Ident.-Nr.	SADHA2B1XL1F90411
HSN / TSN	1590 / AHX	Schlüssel-Nr.	40330979
Km-Stand abgelesen	74518	Nächste HU §29 StVZO	07 / 2025
Energiequelle / Kraftstoff	Elektro	Leistung (kW)	172
Schadstoffklasse:	2017/1151;WLTP;reine	Antriebsart	Allrad
	Elektrofz		
Getriebe / Gänge	Stufenlos / 1	Felgen	Leichtmetall
Farbe	Schwarz / Metallic	Polster / Farbe	Leder / Braun
	Es wird unterstellt, dass die Gesamtleistung dem abgelesenen Km-Stand entspricht.		

Räder / Reifen

Achse	Reifenbezeichnung	Hersteller/Typ	Art	Profiltiefe
1 links	245 / 50 R 20 105 V	Goodyear / Eagle Sport All Seas	A /O	5 mm
rechts	245 / 50 R 20 105 V	Goodyear / Eagle Sport All Seas	A /O	5 mm
2 links	245 / 50 R 20 105 V	Goodyear / Eagle F1 Asymmetric 3 SUV J FP	S /O	5 mm
rechts	245 / 50 R 20 105 V	Goodyear / Eagle F1 Asymmetric 3 SUV J FP	S /O	5 mm
Pannenset	Füllflasche haltbar bis 31.01.2024			

A/ Ganzjahres; S/ Sommer; /O Original;

zusätzlicher Reifensatz

Reifenbezeichnung	Hersteller/Typ	Art	Profiltiefe
235 / 65 R 18 110 H	Pirelli / Scorpion Winter J	W /O	6 mm
235 / 65 R 18 110 H	Pirelli / Scorpion Winter J	W /O	6 mm
235 / 65 R 18 110 H	Pirelli / Scorpion Winter J	W /O	5 mm
235 / 65 R 18 110 H	Pirelli / Scorpion Winter J	W /O	5 mm

W/ Winter; /O Original;

Felgen: Leichtmetall

Serienausstattung

Serie: 7-kW-Onboard-Charger (1-phasig), Ablagen, Airbag: Front- und Seitenairbags für Fahrer und Beifahrer, Airbag: Fußgänger-Airbag-System, Airbag: Kopfairbag vorn und hinten, Alarmanlage, perimetrisch inkl. Wegfahrsperre, All Surface Progress Control, Allradantrieb AWD, Ambiente Innenraumbeleuchtung, Anfahrhilfe (Low Traction Launch), Antiblockiersystem (ABS), Automatische Leuchtweitenregulierung, Autonomer Notfall-Bremsassistent (Autonomous Emergency Braking, AEB), Außenspiegel, elektrisch einklapp- und beheizbar, Begrüßungslicht, Berganfahrhilfe, Bremsenergieerückgewinnung, erweitert, Bremsleuchte dritte, Dach in Wagenfarbe, Dachhimmel in Morzine (Stoff) - Light Oyster, Dekorelemente in Gloss Black, Dynamische Stabilitätskontrolle (Dynamic Stability Control, DSC), Elektrische Parkbremse (Electric Parking Brake, EPB), Elektronische Bremskraftverteilung (Electronic Brakeforce Distribution, EBD), Fahrradträgervorrichtung am Heck, Fensterheber vorne und hinten, elektrisch, Frontscheibe aus Wärmeschutzglas, Getriebe: Direktantrieb 1-stufig, Heckklappe elektrisch, Heckscheibe, beheizbar, Heckspoiler, Innenrückspiegel automatisch abblendend, Jaguar Smart Key System mit Keyless Entry, JaguarDrive Control, Kindersicherung, elektrisch, Kopfstützen vorne und hinten, Kühlergrill in glänzend Schwarz mit Einfassung in mattem Chrom, LED Tagfahrlicht, LED-Heckleuchten, LED-Scheinwerfer mit LED-Signatur, Ladekabel, Leichtmetallfelgen 20" mit 6 Speichen (Style 6007), Lenkrad: Multifunktions-Soft-Grain-Sportlederlenkrad, Luftqualitätssensor, Mittelarmlehne hinten, Mittelkonsole mit Armlehne, Nebelschlussleuchten, Paket: Connect Pro, Paket: Fahrassistent 1, Paket: Parkhilfe, Paket: Smartphone Paket, Radio: Meridian Soundsystem (380 W, 11 Lautsprechern inkl. Subwoofer), Radio: Touch Pro Duo Infotainment-System mit 12,3" TFT-Instrumentendisplay, Regensensor, Räder: Reifenluftdruckkontrolle (Tyre Pressure Monitoring System, TPMS), Räder: Reifenreparatursystem, Rückfahrkamera, Scheinwerferreinigungsanlage, Secure Tracker, Seitenscheibeneinfassung in Chrom, Sensorgesteuertes Fahrlicht, Servolenkung, elektromechanisch (Electric Power Assisted Steering, EPAS), Sicherheitsgurte mit Gurtstraffern, Sitze: ISOFIX-Verankerung für Kindersitze hinten, Sitze: Rückbank, im Verhältnis 60:40 teilbar, Sitze: Sportsitze in genarbttem Leder in Ebony mit Interieur in Ebony/Ebony, Sitze: Vordersitze, 10-fach verstellbar, mit Memory-Funktion, Spurhalteassistent mit Aufmerksamkeitsassistent, Standheizung, elektrisch, Torque Vectoring by Braking (TVBB), Verkehrszeichenerkennung mit adaptivem Geschwindigkeitsbegrenzer, Verzurrösen im Gepäckraum

Sonderausstattung

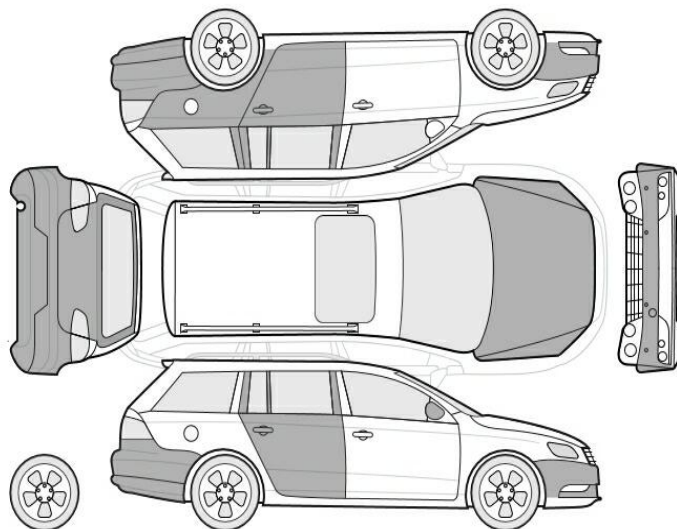
Code	Bezeichnung
088IG	Adaptive Surface Response (ASR)
076EL	Alarmanlage, perimetrisch und volumetrisch
188HD	Dachhimmel in Morzine (Stoff) - Ebony
048BD	Einstiegsleisten aus Edelstahl mit Jaguar-Schriftzug, beleuchtet
027CW	Fahrwerk: Adaptive Dynamics (Adaptives Fahrwerk) mit Dynamic-Modus
079AJ	Fußmatten
030DH	Handschuhfach, verriegel- und kühlbar
039IB	Head-up-Display
070BA	Heckklappe elektrisch mit Gestensteuerung
022BC	Klimaautomatik (4-Zonen) Lackierung: Metallic
135AL	Laderaumschienen mit Gepäckhaltesystem
031QS	Leichtmetallfelgen 20" mit 5 Doppelspeichen, Technical Grey, Diamond Turned (Style 5070)
032DV	Lenkrad: Sport-Lederlenkrad, beheizbar
027BY	Luftfederung, elektronisch geregelt
064AP	Nebelscheinwerfer
032MB	Paket: Black-Pack
017TE	Paket: Fahrassistenz 2
041CX	Panorama-Glasdach
025JB	Radio: Digitales Radio (DAB+)
300BX	Sitze: Vordersitze, 14-fach elektrisch verstellbar, beheiz- und kühlbar, mit Memory-Funktion
047DB	Verglasung: Dunkel getönte Scheiben ab B-Säule

Allgemeinzustand und Wartung

Abgesehen von den beschriebenen Schäden/Mängeln weist das Fahrzeug/Objekt einen, bezogen auf Alter und Nutzung, üblichen Gesamtzustand auf.

Wartungsnachweis: digital
letzte Wartung: am 13.03.2024 bei Kilometerstand 58.639

Nicht akzeptierter Zustand / Ausstehende Reparaturen



Bezeichnung des Schadens / Rep.-Weg	Rep.Kost Anrechnung		Minderwert in EUR	
	brutto		brutto	netto
1. Füllflasche abgelaufen, erneuern (Bild 28)	48	voll	-48	-40,34
2. Verkleidung Heckklappe Kratzer, erneuern (Bild 29, 30)	394	voll	-394	-331,09
3. 2 Sommerreifen liefern und montieren (2 Allwetterreifen montiert), (Bild 31, 32)	490	voll	-490	-411,76
4. Seitenwand Verkleidung links oberhalb Kratzer, erneuern (Bild 33)	147	voll	-147	-123,53
5. Motorhaube, eingedellt, drücken (Bild 25)	84	voll	-84	-70,59
6. Motorhaube Lackierung, zerkratzt, lackieren mit Lackaufbau (Bild 23, 24)	949	anteilig	-332	-278,99
7. Tür hinten links Lackierung, zerkratzt, lackieren mit Lackaufbau (Bild 22)	697	anteilig	-244	-205,04
8. Seitenteil hinten links Lackierung, zerkratzt, lackieren mit Lackaufbau (Bild 21)	810	anteilig	-284	-238,66
9. Stoßfänger vorne Lackierung, zerkratzt, lackieren mit Lackaufbau (Bild 19, 20)	827	anteilig	-289	-242,86
10. Heckklappe, eingedellt, instandsetzen und lackieren mit Lackaufbau (Bild 17, 18)	787	anteilig	-275	-231,09
11. Heckschürze hinten unten Lackierung, zerkratzt, lackieren mit Lackaufbau (Bild 27)	215	anteilig	-75	-63,03
12. Außenspiegel rechts Lackierung, zerkratzt, lackieren mit Lackaufbau (Bild 26)	215	anteilig	-75	-63,03
Rep.Kosten insgesamt / Minderwert	5.663		-2.737	-2.300,01

Akzeptierter Zustand / Gebrauchsspuren

Folgende Schäden sind in Anbetracht des Alters, der Laufleistung und dem Einsatzzweck als Gebrauchsspur einzustufen.

Bezeichnung des Schadens

Stoßfänger hinten Lackierung, zerkratzt, Gebrauchsspur (Bild 35)
Tür hinten rechts, eingedellt, Gebrauchsspur (Bild 34)

Hinweise

Alle Beträge (ausgenommen eines evtl. aufgeführten merkantilen Minderwertes) beinhalten die gesetzliche Mehrwertsteuer. Minderwerte sind brutto und netto ausgewiesen.

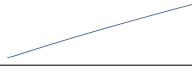
Alle systemseitig ermittelten Werte können Auf- oder Abrundungen enthalten.

Der Sachverständige
Andreas Hirsch

Im Rahmen einer Weitergabe oder Veröffentlichung dieses Dokuments, sind die allgemein gültigen datenschutzrechtlichen Grundsätze, insbesondere hinsichtlich der Anonymisierung personenbezogener Daten, zwingend einzuhalten.

Dieses Dokument wurde elektronisch gefertigt und ist auch ohne Unterschrift gültig.

Die ausgeführte Fahrzeugdokumentation sowie der dokumentierte Fahrzeugzustand wurden von folgenden Personen geprüft und bestätigt.

Fahrer, der das Fahrzeug abstellt / übergibt / abliefert		
11.02.2025	Express	
Datum	Name in Druckbuchstaben	Unterschrift
DEKRA Sachverständiger		
Datum	Name in Druckbuchstaben	Unterschrift
Empfänger / Spediteur / Abholer / Bevollmächtigter des Autohauses		
Datum	Name in Druckbuchstaben	Unterschrift