

Zustandsbericht / Minderwertgutachten

Vorgang

Auftraggeber
Besichtigung

ALD AutoLeasing D GmbH Kooperationen, Nedderfeld 95, 22529 Hamburg
08.09.2025

Bemerkungen

Der im Zustandsbericht festgestellte Fahrzeugzustand bezieht sich nur auf die festgestellten Schäden oder Mängel, die über die normale Abnutzung entsprechend der Laufzeit/Laufleistung bzw. über das übliche Verschleißmaß hinausgehen.

Die Besichtigung umfasste eine äußere Inaugenscheinnahme des Fahrzeuges ohne die Demontage von Verkleidungsteilen etc.

Das Ergebnis der Besichtigung wurde nach den Kriterien des Auftraggebers (faire Fahrzeugbewertung) durchgeführt.

Die hier aufgeführten Positionen berücksichtigen nur Schäden, die gemäß „faire Fahrzeugbewertung“ als „nicht akzeptierter Zustand“ einzustufen sind.

Laut vorliegenden Informationen wurde am 15.09.2022 ein Schaden in Höhe von 9.281 EUR am Fahrzeug instandgesetzt.

Bei der Lackschichtdickenmessung wurden bei mindestens drei Messungen pro Bauteil Lackschichtdicken von 44 µm bis 197 µm festgestellt.

Es wurde eine optische Überprüfung auf Vorschäden und eine Lackschichtdickenmessung vorgenommen. Dabei wurden Nachlackierungen an folgenden Karosserieteilen festgestellt:

-Tür vorne rechts

Ohne weitergehende Untersuchungen wurde nach dem Umfang der festgestellten Nachlackierungen und der Ausführungsqualität nach sachverständigem Ermessen kein merkantiler Minderwert angesetzt.

Die Ermittlung der merkantilen Wertminderung erfolgte unter Zugrundelegung des Netto-Veräußerungswertes, des Netto-Neupreises sowie der Netto-Reparaturkosten.

Die vorgefundenen Besichtigungsbedingungen waren ausreichend. Das Fahrzeug / Objekt wurde von oben besichtigt. Eine Besichtigung von unten war zum Besichtigungszeitpunkt nicht möglich. Im Rahmen der Fahrzeug / Objektbesichtigung wurde ein Probelauf des Motors durchgeführt. Abgasrelevante Baugruppen wurden messtechnisch nicht überprüft. Folglich wurden Mängel, die nur bei einer Abgasuntersuchung feststellbar sind, nicht berücksichtigt.

Für die Bearbeitung des Vorganges standen folgende Unterlagen zur Verfügung: - Fz-Schein/Zul.Beschein. Teil I 2 Hauptschlüssel vorgelegt.

Fahrzeugdaten

Erstzulassung
Fahrzeugart
Typ / Verkaufsbez.

02.09.2021
Personenkraftwagen
E-PACE (07.2017->2024) /
E-PACE D200 R-Dynamic
S AWD Mild-Hybrid (EURO
6d)

Letzte Zulassung
Hersteller
Aufbauart

02.09.2021
Jaguar
Geländewagen

Türen
Fahrzeug-Ident.-Nr.
DAT Europa-Code®

5
SADFA2BN2M1018077
013800470120012

Sitzplätze
HSN / TSN
DAT Marktindex

5
1590 / ALC
DE00H 6144

Km-Stand abgelesen	40877	Nächste HU §29 StVZO	12 / 2026
Energiequelle / Kraftstoff	Hybr.Diesel/E	Zylinderanzahl	4
Leistung (kW)	150	Hubraum (ccm)	1998
Schadstoffklasse:	EURO6;WLTP;AP;PI/CI; M, N1 I	Antriebsart	Allrad
Getriebe / Gänge	Automatik / 9	Felgen	Leichtmetall
Farbe / Farbe	Grau / Metallic / 2-Schicht / 1BN / Grau		

Es wird unterstellt, dass die Gesamtleistung dem abgelesenen Km-Stand entspricht.

Räder / Reifen

Achse	Reifenbezeichnung	Hersteller/Typ	Art	Profiltiefe
1 links	235 / 50 R 20 104 W	Pirelli / Scorpion Zero All Season J LR FSL	S / O	6 mm
rechts	235 / 50 R 20 104 W	Pirelli / Scorpion Zero All Season J LR FSL	S / O	6 mm
2 links	235 / 50 R 20 104 W	Pirelli / Scorpion Zero All Season J LR FSL	S / O	7 mm
rechts	235 / 50 R 20 104 W	Pirelli / Scorpion Zero All Season J LR FSL	S / O	7 mm
Pannenset	Füllflasche haltbar bis 28.02.2025			

S/ Sommer; /O Original; /F Runflat;

Serienausstattung

Serie: Airbag Fahrer-/Beifahrerseite, Alarmanlage perimetrisch, Ambiente Interieurbeleuchtung, Anti-Blockier-System (ABS), Antriebsart: Allradantrieb, Audiosystem Jaguar 140 Watt Sound-System, Außenspiegel elektr. verstell-, heiz- und anklappbar, mit Abblendautomatik und Umfeldleuchte, Bluetooth-Schnittstelle, Design- und Ausstattungslinie R-Dynamic, Dynamische Stabilitätskontrolle (DSC), Edelstahlpedale, Einparkhilfe vorn und hinten, Einschaltautomatik für Fahrlicht / Lichtsensor, Einstiegsblenden (Edelstahl) mit Schriftzug, Elektr. Bremskraftverteilung (EBD), Elektron. Traktionskontrolle, Fahrassistenten-System: Adaptive Geschwindigkeitsregelanlage mit Verkehrszeichenerkennung, Fahrassistenten-System: Antriebsmomentkontrolle (Torque Vectoring), Fahrassistenten-System: Aufmerksamkeits-Assistent, Fahrassistenten-System: Autonomer Notbrems-Assistent (AEB), Fahrassistenten-System: Berganfahrhilfe (Hill-Holder), Fahrassistenten-System: Spurhalteassistent, Fahrwerks-Kontroll-System (Adaptive Surface Response, AdSR), Fensterheber elektrisch vorn + hinten, Gepäckraumabdeckung / Rollo, Gepäckraumbeleuchtung, Geschwindigkeits-Regelanlage (Tempomat), Getriebe Automatik - (9-Stufen), Getränkehalter vorn mit Abdeckung, Heckleuchten LED, Heckscheibe heizbar, Heckspoiler, InControl Apps Mobile Online Dienste, InControl Pro Services (Internetbasierende Dienste), Infotainment-System: Pivi Pro, Innenspiegel mit Abblendautomatik, Isofix-Aufnahmen für Kindersitz im Fond, JaguarVoice Sprachsteuerung, Karosserie: 5-türig, Kindersicherung elektrisch, Klimaautomatik 2-Zonen, Kopf-Airbag-System (Windowbag), Ladekantenschutz (Edelstahl), Lenkrad (Leder - R-Dynamic Emblem) mit Multifunktion, Lenkrad mit Schaltwippen/-tasten (Mattchrom), Leseleuchten im Fond, Lichtassistent (Coming Home, Leaving Home), Lufteinlassblende Chrom, Make-up-Spiegel im Fond beleuchtet, Mild-Hybrid 150 kW (Motor 2,0 Ltr. - 150 kW Diesel), Mittelarmlehne vorn mit Ablagefach, Modellpflege, Nebelscheinwerfer, Nebelschlussleuchte integriert, Park-Distance-Control (PDC) vorn und hinten, Parkbremse elektronisch (EPB), Radioempfang digital (DAB+), Radstand 2681 mm, Reifen 235/60 R18 ...V, Reifen-Reparaturset, Reifendruck-Kontrollsystem, Rußpartikelfilter, Rücksitzlehne geteilt/klappbar, Schadstoffarm nach Abgasnorm Euro 6d, Scheibenwischer mit Regensensor, Seitenairbag vorn, Servolenkung, Sitzbezug / Polsterung: Leder, Sitze vorn elektr. verstellbar (14-Wege, mit Memory), Smartphone Schnittstelle (Apple CarPlay & Android Auto), Stop-Start-Anlage, Surround-Kamerasystem, Tagfahrlicht LED, Taschenhaken im Gepäckraum, Türengriegelung automatisch (bei Unfall), Uni-Lackierung, Unterfahrschutz vorn und hinten (schwarz), Verzurrösen Koffer-/Laderaum, Warnanlage für Sicherheitsgurte

Sonderausstattung

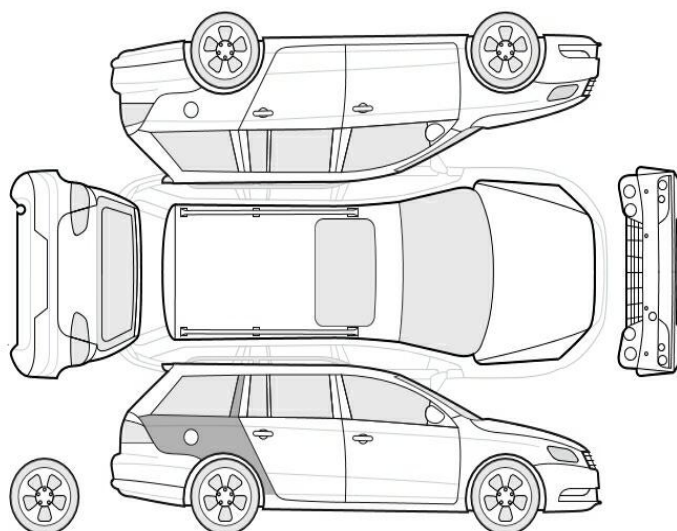
Code	Bezeichnung
86449	Motor 2,0 Ltr. - 150 kW Diesel Mild-Hybrid
24146	Audiosystem: Meridian Sound-System (400 Watt, 13 Lautsprecher, Subwoofer)
3588	Ausstattungs-Paket: Black Pack Exterieur
28399	Fußmatten
27605	Gepäckraum-Abtrennung (Netz)
35506	Heckklappenbetätigung elektrisch
35510	Keyless-Entry
50235	LM-Felgen 8x20 (5-Doppelspeichen, Satin Grey, Diamond Turned / Style 5051)
11113	Metallic-Lackierung Premium
16302	Panoramadach (Glas)
18052	Premium-LED-Scheinwerfer mit LED-Signatur
23103	Seitenscheiben hinten und Heckscheibe abgedunkelt
29500	Sitzheizung vorn
2400	Winter-Paket

Allgemeinzustand und Wartung

Abgesehen von den beschriebenen Schäden/Mängeln weist das Fahrzeug/Objekt einen, bezogen auf Alter und Nutzung, üblichen Gesamtzustand auf.

Wartungsnachweis: fehlt

Nicht akzeptierter Zustand / Ausstehende Reparaturen



Bezeichnung des Schadens / Rep.-Weg

1. Windschutzscheibe rechts Steinschlag, erneuern (Bild 7)
2. Wartung fällig
3. Seitenteil hinten rechts, verformt, instandsetzen und lackieren mit Lackaufbau

Fehlende Teile

1. Wartungsnachweise

Minderwert merkantil

Merkantil geschätzt (steuerneutral)



Bild 1 : Diagonal von vorne

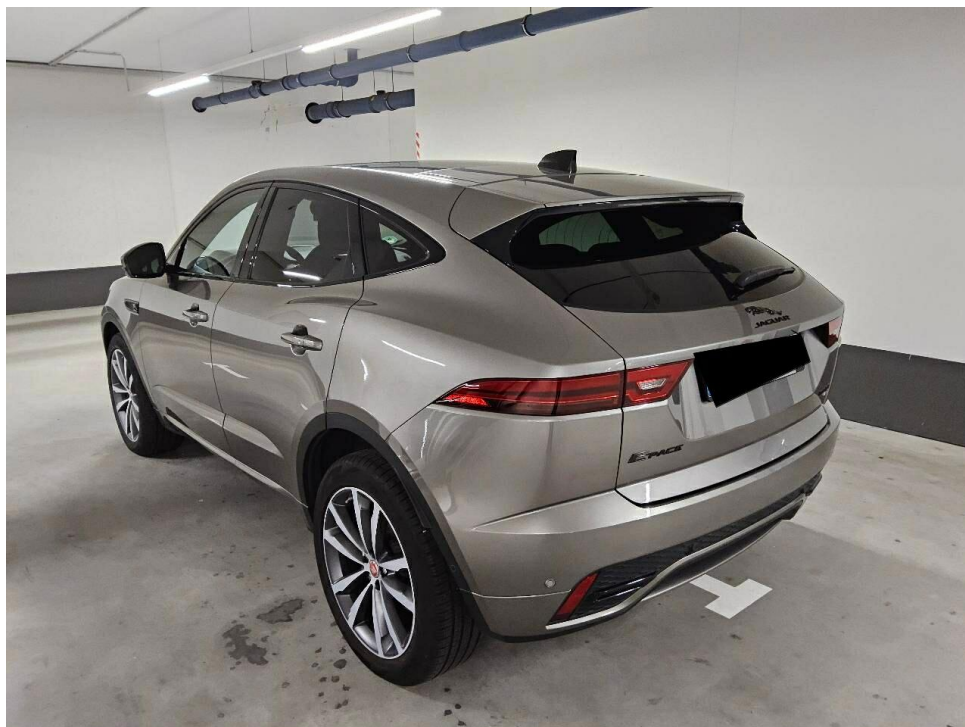


Bild 2 : Diagonal von hinten



Bild 3 : Tacho mit KM Stand



Bild 4 : Innenraum durch Beifahrertür



Bild 5 : Dach von hinten nach vorne



Bild 6 : Unterboden-Antriebsaggregat

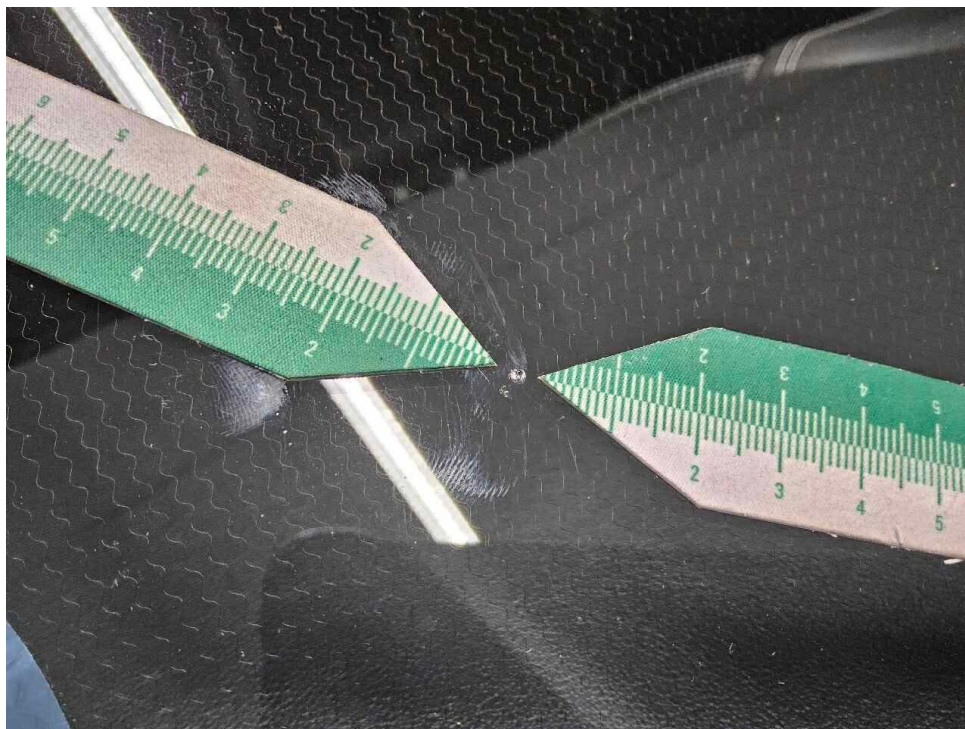


Bild 7 : Windschutzscheibe rechts Steinschlag



Bild 8 : Seitenteil hinten rechts eingedrückt