

Duplikat

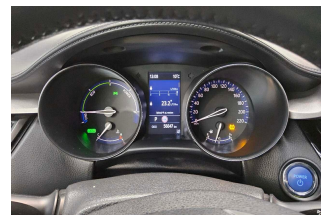
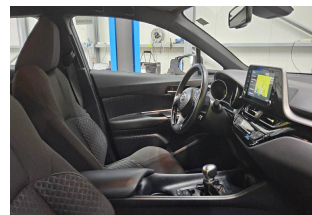
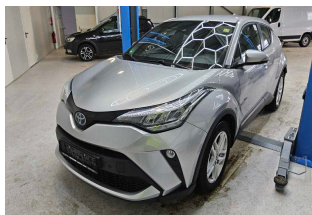
DEKRA Automobil GmbH
Otto-Hahn-Str. 5, 19061 Schwerin

Toyota Kreditbank GmbH
Toyota Allee 5
50858 Köln-Marsdorf

DEKRA Automobil GmbH
Niederlassung Schwerin
Otto-Hahn-Str. 5
19061 Schwerin
Telefon 0385 / 64480-0
Fax 0385 / 64480-901
E-Mail schwerin.automobil@dekra.com

Ansprechpartner:
Christian Biermann
Tel. direkt 0385 64480-0

Zustandsbericht / Minderwertgutachten


Kennzeichen
HN CS787
FIN
NMTK53BX90R088256

Vorgang

Kunden-Nr.
Auftraggeber
Ihr Auftrag vom
Besichtigung

0210003742

Toyota Kreditbank GmbH, Toyota Allee 5, 50858 Köln-Marsdorf
28.01.2025, elektronisch.

28.01.2025, 10:45 Uhr, durch Herrn Christian Biermann bei Fehrenkötter Transport & Logistik GmbH, Flughafenstr. 1, 19370 Parchim ohne Anwesenheit einer bevollmächtigten Person.

Bewertet auf
Betrifft

28.01.2025
Eigen-Nr. 7215113692

Zusammenfassung

Reparaturkosten / fehlende Teile gesamt

mit MwSt.
ohne MwSt.

-3.800,00 EUR
-3.193,28 EUR

Minderwerte aus Rep.-kosten / Fehlteilen

mit MwSt.
ohne MwSt.

-3.800,00 EUR
-3.193,28 EUR

Minderwerte Reifen

mit MwSt.
ohne MwSt.

-218,00 EUR
-183,20 EUR

Duplikat

Bemerkungen

Bei der Lackschichtdickenmessung wurden bei mindestens drei Messungen pro Bauteil Lackschichtdicken von 108 µm bis 137 µm festgestellt.

Es wurde eine optische Überprüfung auf Vorschäden und eine Lackschichtdickenmessung vorgenommen. Die augenscheinliche Überprüfung sowie die Lackschichtdickenmessung ergaben keine Hinweise auf Nachlackierungen, Instandsetzungsarbeiten oder reparierte Vorschäden.

Das Fahrzeug / Objekt war zum Zeitpunkt der Besichtigung nicht gereinigt, wodurch es nur in eingeschränktem Umfang in Augenschein genommen werden konnte. (Raucherfahrzeug, Mäusebefall im Fahrzeuginnenraum - Mehrkosten möglich). Das Fahrzeug / Objekt wurde auf einer Hebebühne von unten besichtigt. Bei der Besichtigung wurde eine Fahrprobe in Verbindung mit einem kurzen Probelauf des Motors durchgeführt.

Für die Bearbeitung des Vorganges standen folgende Unterlagen zur Verfügung: - Aktenauszug

Prüfposition/en: Schadenerweiterung nach Diagnose nicht auszuschließen.

2 Hauptschlüssel vorgelegt.

Fahrzeugdaten

Erstzulassung	24.06.2022	Fahrzeugart	Personenkraftwagen
Hersteller	Toyota	Typ / Verkaufsbez.	C-HR (X10)(10.2016->) / C-HR 2.0 Hybrid Business Edition (EURO 6d)
Aufbauart	Limousine	Türen	5
Sitzplätze	5	Fahrzeug-Ident.-Nr.	NMTK53BX90R088256
HSN / TSN	5013 / AOF	DAT Europa-Code®	018601370190002
DAT Marktindex	DE005 6281	Km-Stand abgelesen	56647
Energiequelle / Kraftstoff	Hybr.Benzin/E	Zylinderanzahl	4 / Hybridantrieb
Leistung (kW)	112	Hubraum (ccm)	1987
Schadstoffklasse:	EURO6;WLTP;AP;PI/CI; M, N1 I	Antriebsart	Frontantrieb
Getriebe	Automatik /	Felgen	Leichtmetall
Farbe	Silber / 1L0	Polster / Farbe	Stoff / Schwarz
Es wird unterstellt, dass die Gesamtlauflistung dem abgelesenen Km-Stand entspricht.			

Räder / Reifen

Achse	Reifenbezeichnung	Hersteller/Typ	Art	Profiltiefe
1 links	215 / 60 R 17 100 V	Falken / Euroallseason AS-210	A / S	3 mm
rechts	215 / 60 R 17 100 V	Falken / Euroallseason AS-210	A / S	3 mm
2 links	215 / 60 R 17 100 V	Falken / Euroallseason AS-210	A / O	5 mm
rechts	215 / 60 R 17 100 V	Falken / Euroallseason AS-210	A / O	5 mm
Pannenset	Füllflasche haltbar bis 01.02.2028			

A/ Ganzjahres; /S Schaden; /F Runflat; /O Original;

Serienausstattung

Serie: Airbag Fahrer-/Beifahrerseite, Akustischer Fußgängerschutz (Außensound, AVAS), Anti-Blockier-System (ABS), Antriebsart: Frontantrieb, Audiosystem: Multimedia Toyota Touch, Außenspiegel elektr. anklappbar, Außenspiegel elektr. verstell- und heizbar, Bi-LED-Scheinwerfer, Bremsassistent, Comfort-Paket, Elektromotor 80 kW (Hybridantrieb), Elektron. Stabilitäts-Programm mit Antriebs-Schlupfregelung (VSC mit TRC), Fahrassistenz-System: Berganfahrkontrolle (HAC), Fensterheber elektrisch vorn + hinten, Freisprechanlage Bluetooth, Getriebe Automatik stufenlos - CVT, Hybrid 135 kW (Motor 2,0 Ltr. - 112 kW 16V), Karosserie: 5-türig, Klimaautomatik 2-Zonen, Knieairbag Fahrerseite, Kopf-Airbag-System, LM-Felgen 6,5x17, Lenkrad (Leder), Lenksäule (Lenkrad) verstellbar, Modellpflege, Navigationssystem (Touch & Go Plus), Nebelscheinwerfer, Produktionsstätte: Türkei, Radstand 2640 mm, Reifen-Reparaturkit, Reifendruck-Kontrollsystem, Rücksitz klappbar, Schadstoffarm nach Abgasnorm Euro 6d, Schalt-/Wählhebelgriff Leder, Seitenairbag vorn, Servolenkung elektrisch, Sitz vorn links höhenverstellbar, Sitzheizung vorn, Sondermodell Business Edition,

Duplikat

Sonnenblenden mit Spiegel (beleuchtet), Tagfahrlicht LED, Toyota Collision Repair Time, Toyota Safety Sense, Zentralverriegelung mit Fernbedienung, Zusatzarbeit Schweiz, System kalibrieren

Sonderausstattung

Code	Bezeichnung
87307	Motor 2,0 Ltr. - 112 kW (System: 135 kW) 16V Hybrid
11000	Metallic-Lackierung

Allgemeinzustand und Wartung

Abgesehen von den beschriebenen Schäden/Mängeln weist das Fahrzeug/Objekt äußerlich einen, bezogen auf Alter und Nutzung, üblichen und der Innenraum einen nicht üblichen Zustand auf. Negative Werteeinflüsse wurden gegebenenfalls berücksichtigt.

Wartungsnachweis: vollständig
letzte Wartung: am 14.03.2024 bei Kilometerstand 38.639

Nicht akzeptierter Zustand / Ausstehende Reparaturen

Bezeichnung des Schadens / Rep.-Weg	Rep.Kost brutto	Anrechnung	Minderwert in EUR brutto	netto
1. Brandloch Beifahrersitzkissen, erneuern (Bild 6)	470	voll	-470,00	-394,96
2. Mäusebefall Fahrzeuginnenraum Mehrkosten möglich, prüfen und Befund festlegen, Schadenerweiterung möglich (Bild 7, 8, 9, 10)	1.000	voll	-1.000,00	-840,34
3. Isofix Abdeckung hinten fehlen, erneuern (Bild 11, 12)	50	voll	-50,00	-42,02
4. Brandloch Fahrersitzkissen, erneuern (Bild 13)	470	voll	-470,00	-394,96
5. Reifendruckkontrolle aktiv Mehrkosten möglich, prüfen und Befund festlegen, Schadenerweiterung möglich	100	voll	-100,00	-84,03
6. Motorhaube mehrfach eingedellt auf Sikke, instandsetzen (Bild 14)	200	voll	-200,00	-168,07
7. Kotflügel vorne links eingedellt, drücken (Bild 15)	120	voll	-120,00	-100,84
8. Blende Kotflügel vorne rechts und Radhausverkleidung zerkratzt / gebrochen, erneuern (Bild 19, 20)	110	voll	-110,00	-92,44
9. Bremse korrodiert Freibremsen erforderlich Mehrkosten möglich, prüfen und Befund festlegen, Schadenerweiterung möglich	100	voll	-100,00	-84,03
10. Stoßfänger hinten rechts zerkratzt, smart repair (Bild 17)	150	voll	-150,00	-126,05
11. Unterbodenverkleidung vorne Aufsetzspuren und gebrochen, erneuern (Bild 21)	280	voll	-280,00	-235,29
12. Teppich unter Fahrersitz Brandloch, smart repair	150	voll	-150,00	-126,05
13. Innenraum verschmutzt Raucherfahrzeug, reinigen	500	voll	-500,00	-420,17
Rep.Kosten insgesamt / Minderwert	3.700		-3.700,00	-3.109,25

Duplikat

Akzeptierter Zustand / Gebrauchsspuren

Folgende Schäden sind in Anbetracht des Alters, der Laufleistung und dem Einsatzzweck als Gebrauchsspur einzustufen.

Bezeichnung des Schadens

Verkleidung Fahrertür zerkratzt, (Bild 18)

Fehlende Teile

	Kosten Anrechnung		Minderwert in EUR	
	brutto		brutto	netto
1. Boardmappe	100	voll	-100,00	-84,03
fehlende Teile insgesamt / Minderwert	100		-100,00	-84,03

Reifenbewertung

	Profiltiefe	Art	Minderwert in EUR	
			brutto	netto
vorne links	3 mm	AS	-109,00	-91,60
vorne rechts	3 mm	AS	-109,00	-91,60
Legende	A/ Ganzjahres /S Schaden /F Runflat /O Original		-218,00	-183,20

Hinweise

Alle Beträge (ausgenommen eines evtl. aufgeführten merkantilen Minderwertes) beinhalten die gesetzliche Mehrwertsteuer. Minderwerte sind brutto und netto ausgewiesen.

Alle systemseitig ermittelten Werte können Auf- oder Abrundungen enthalten.

Der Sachverständige
Christian Biermann

Im Rahmen einer Weitergabe oder Veröffentlichung dieses Dokuments, sind die allgemein gültigen datenschutzrechtlichen Grundsätze, insbesondere hinsichtlich der Anonymisierung personenbezogener Daten, zwingend einzuhalten.

Dieses Dokument wurde elektronisch gefertigt und ist auch ohne Unterschrift gültig.

Duplikat



Bild 1 : Fahrzeug diagonal vorn links



Bild 2 : Fahrzeug diagonal hinten rechts

Duplikat

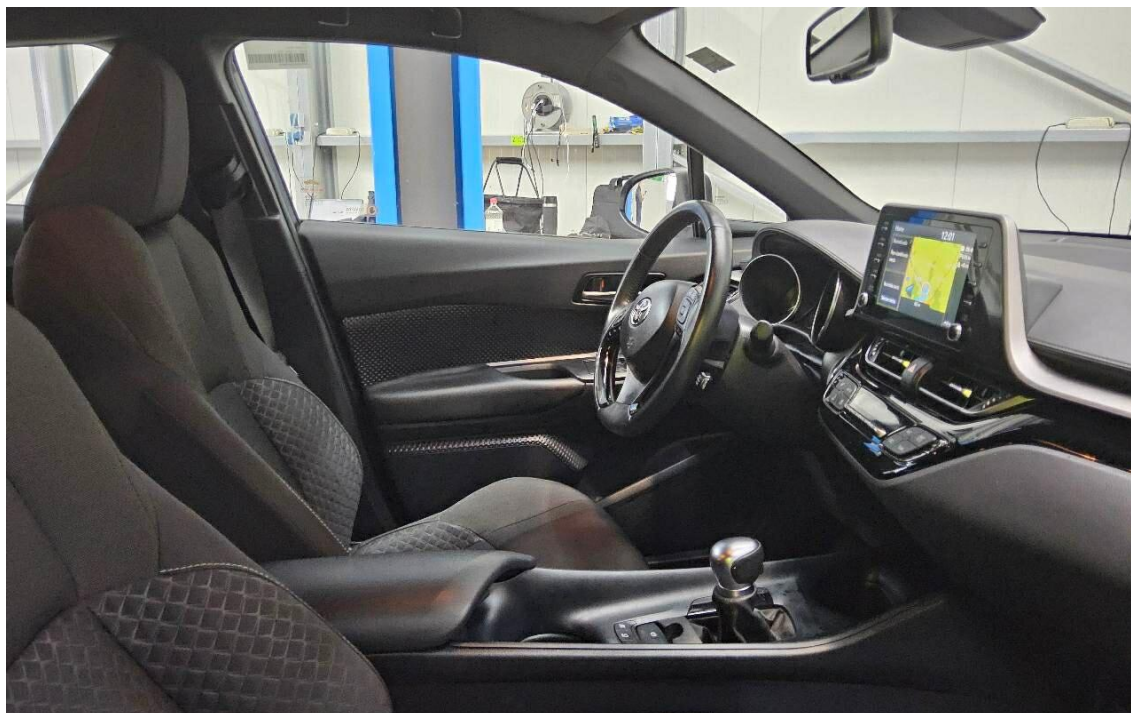


Bild 3 : Fahrzeuginnenraum durch die Beifahrertür

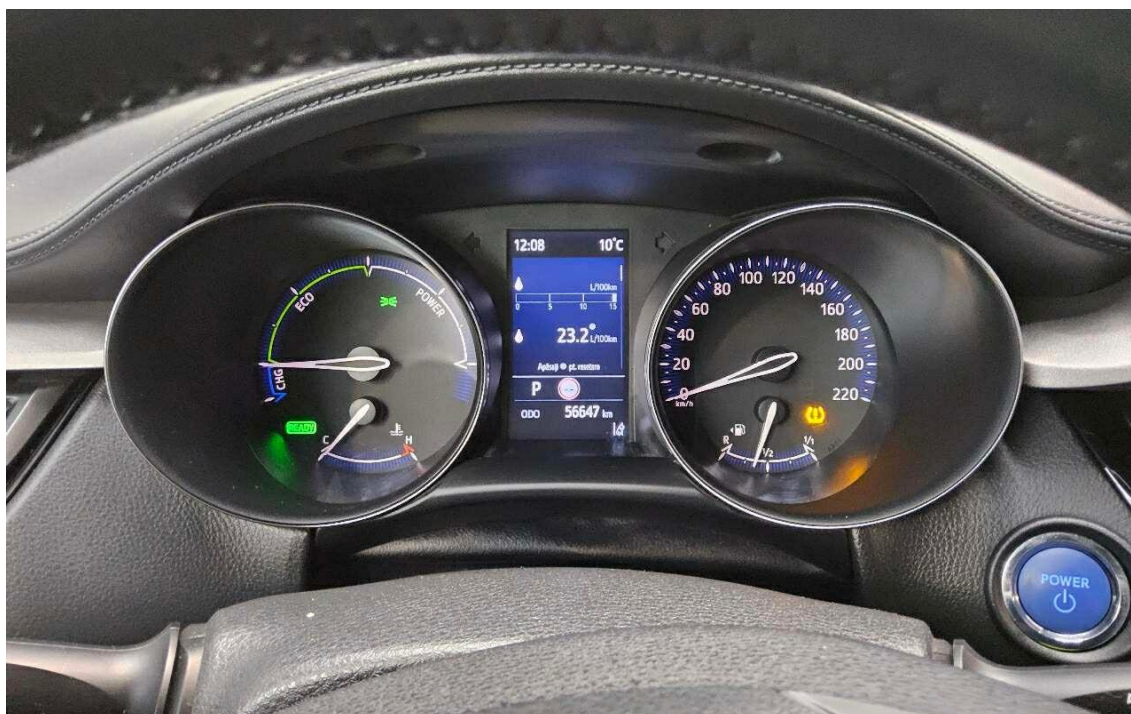


Bild 4 : Kombiinstrument (betriebsbereit) mit Km-Stand

Duplikat

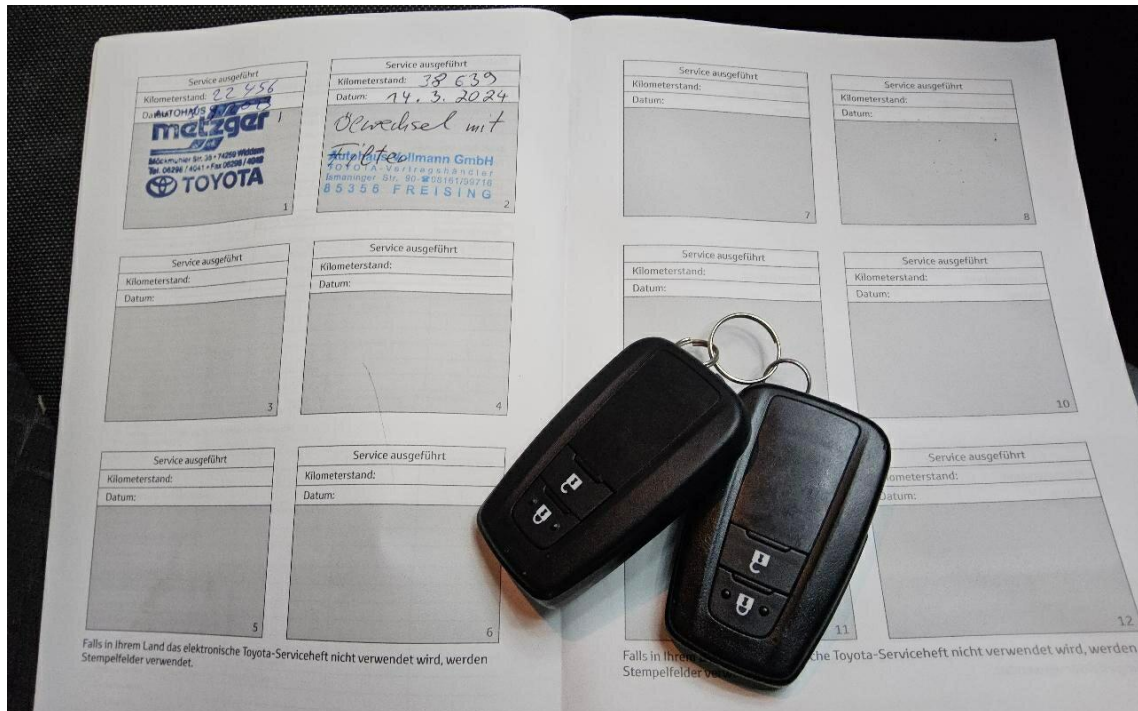


Bild 5 : Schlüssel, Servicenachweis / Serviceheft (letzter Eintrag)



Bild 6 : Brandloch Beifahrersitzkissen

Duplikat



Bild 7 : Mäusebefall Fahrzeuginnenraum Mehrkosten möglich
mehrfach Mäusekot im fahrzeuginnenraum auffindbar



Bild 8 : Mäusebefall Fahrzeuginnenraum Mehrkosten möglich

Duplikat



Bild 9 : Mäusebefall Fahrzeuginnenraum Mehrkosten möglich

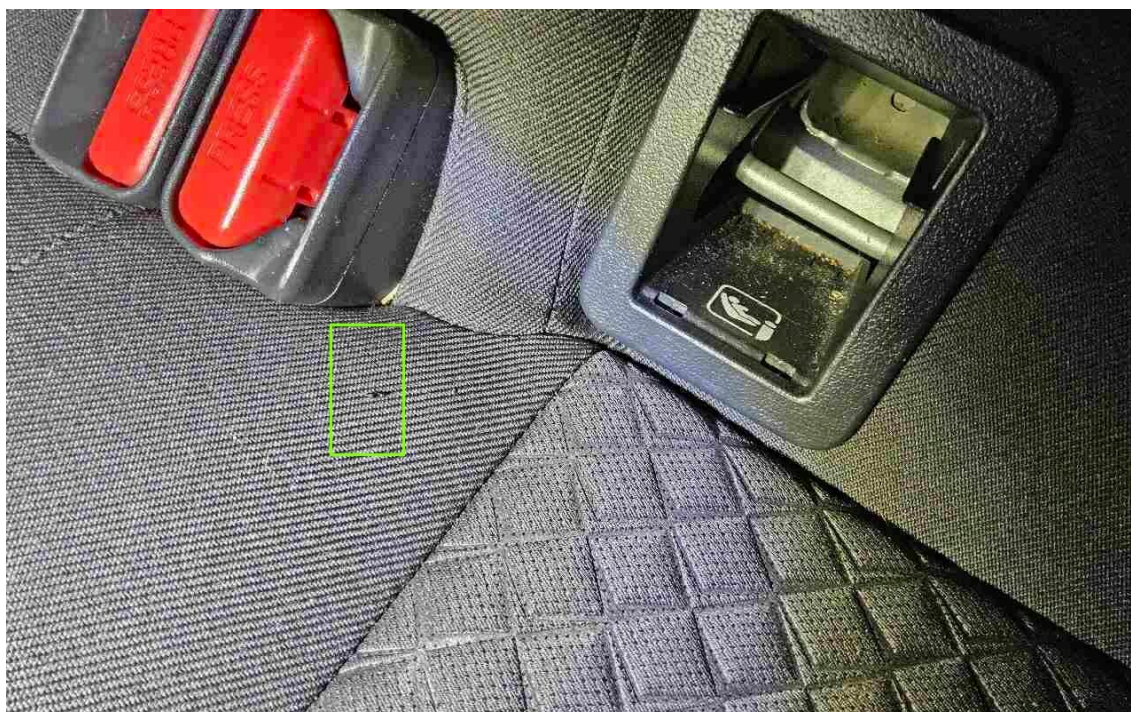


Bild 10 : Mäusebefall Fahrzeuginnenraum Mehrkosten möglich

Duplikat



Bild 11 : Isofix Abdeckung hinten fehlen

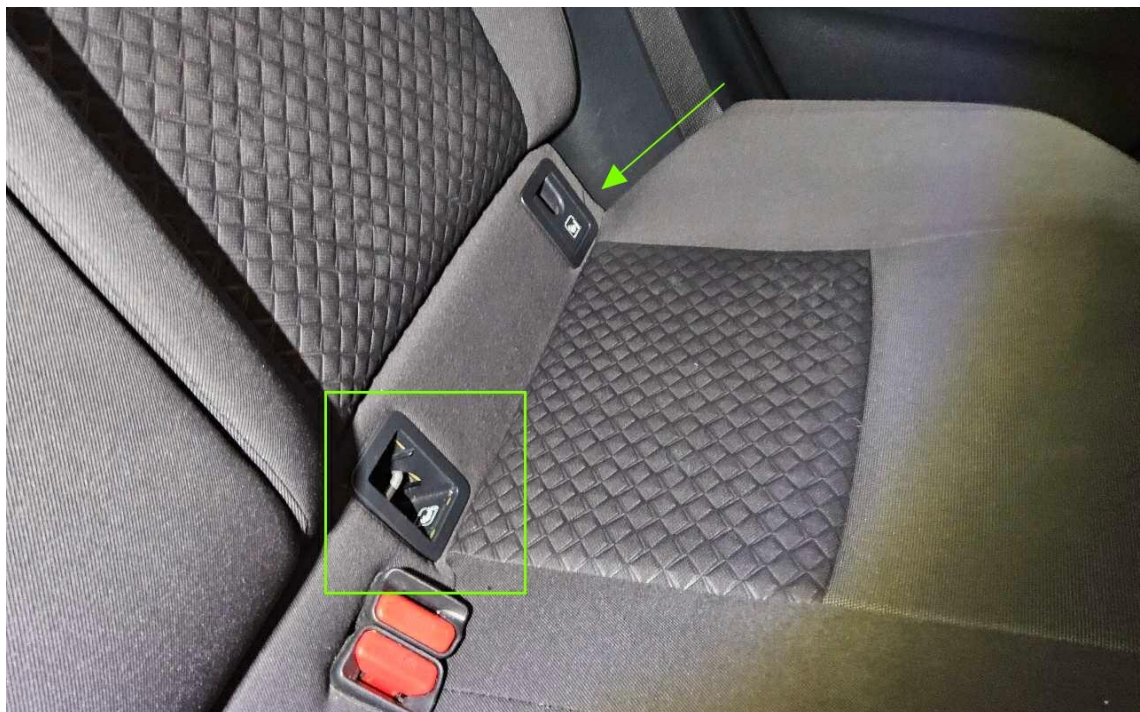


Bild 12 : Isofix Abdeckung hinten fehlen

Duplikat

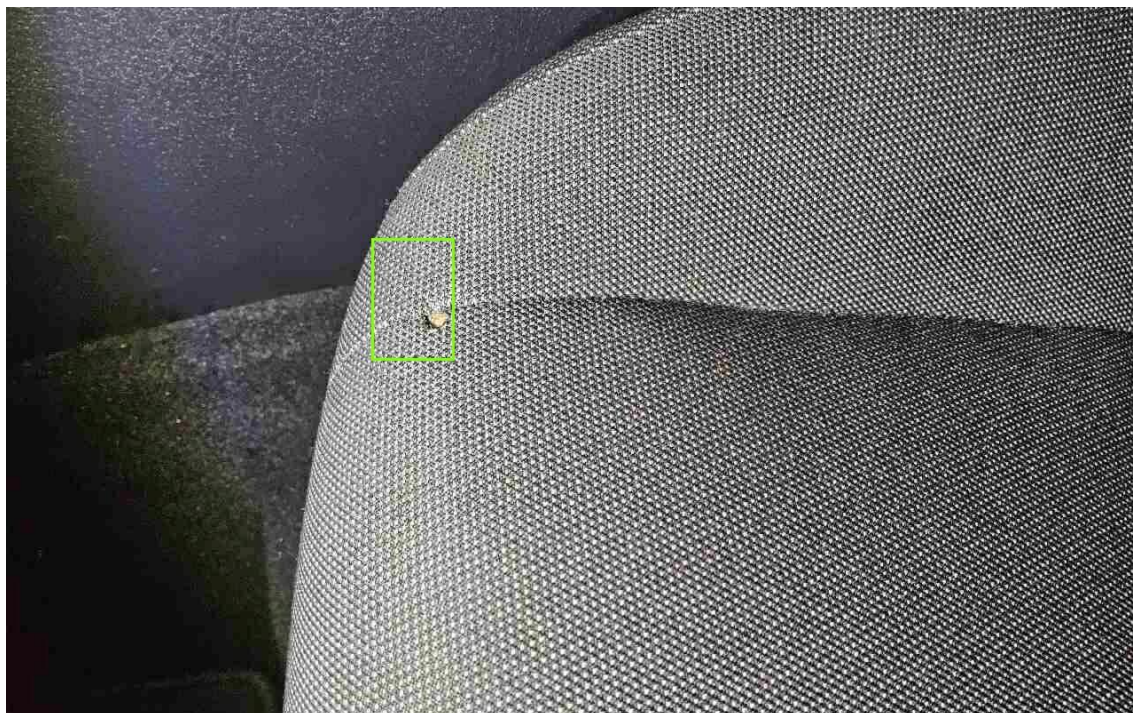


Bild 13 : Brandloch Fahrersitzkissen

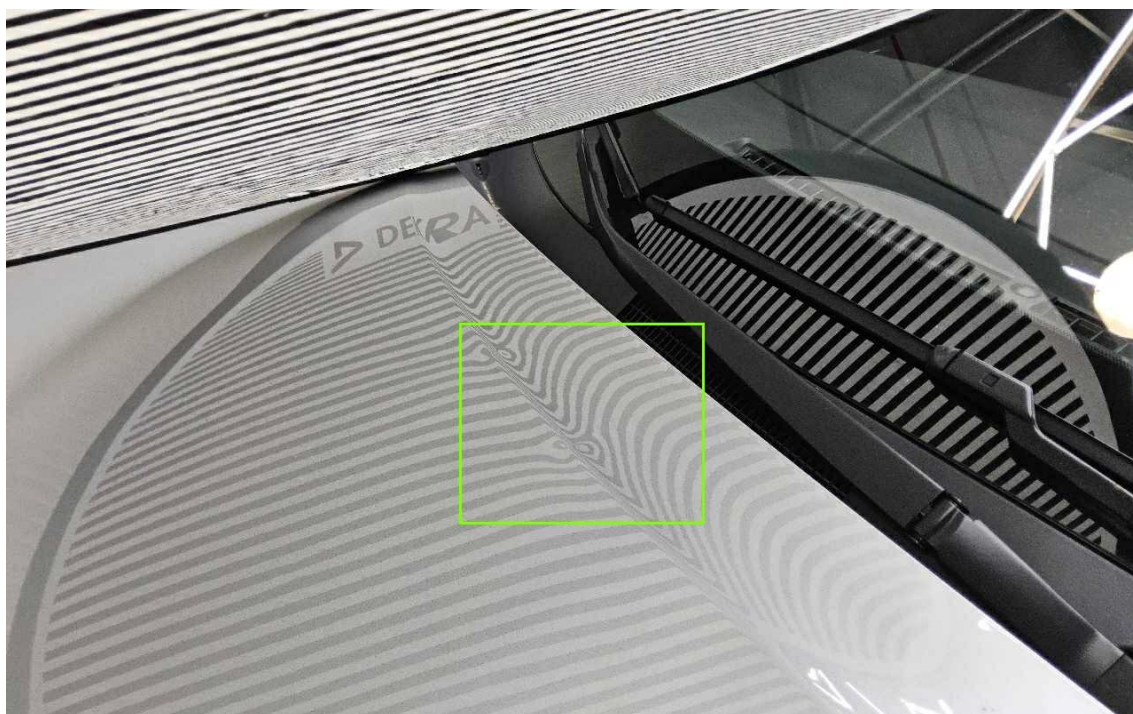


Bild 14 : Motorhaube mehrfach eingedellt auf Sikke

Duplikat



Bild 15 : Kotflügel vorne links eingedellt

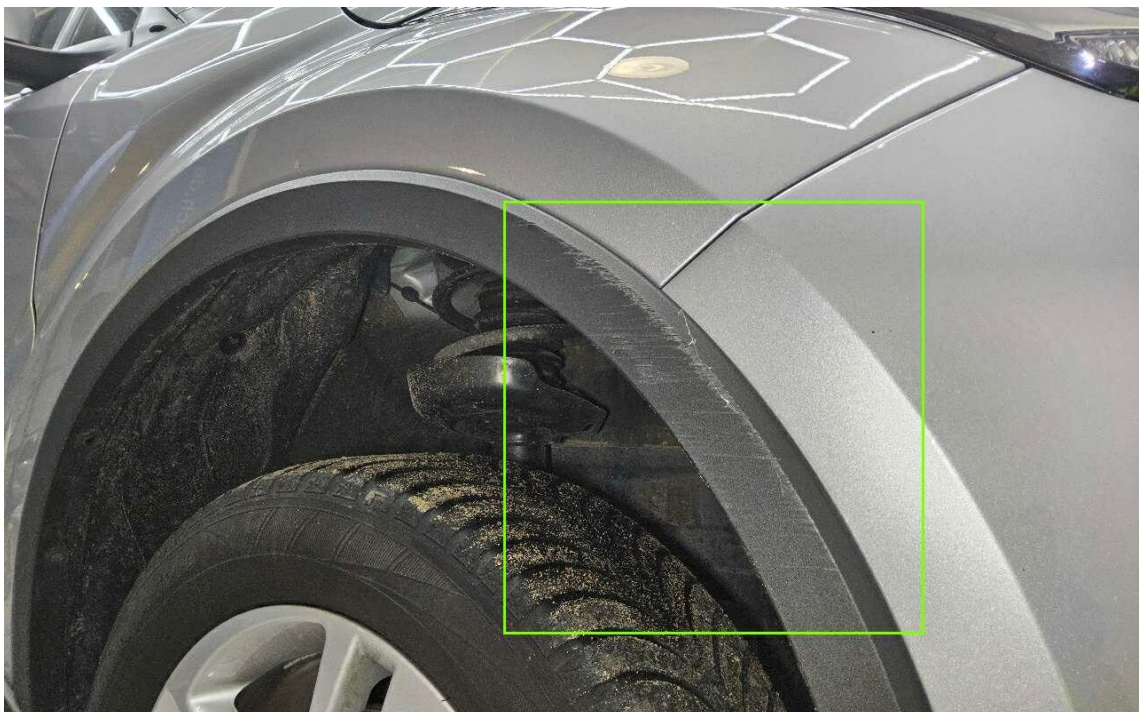


Bild 16 : Blende Kotflügel vorne rechts zerkratzt

Duplikat



Bild 17 : Stoßfänger hinten rechts zerkratzt

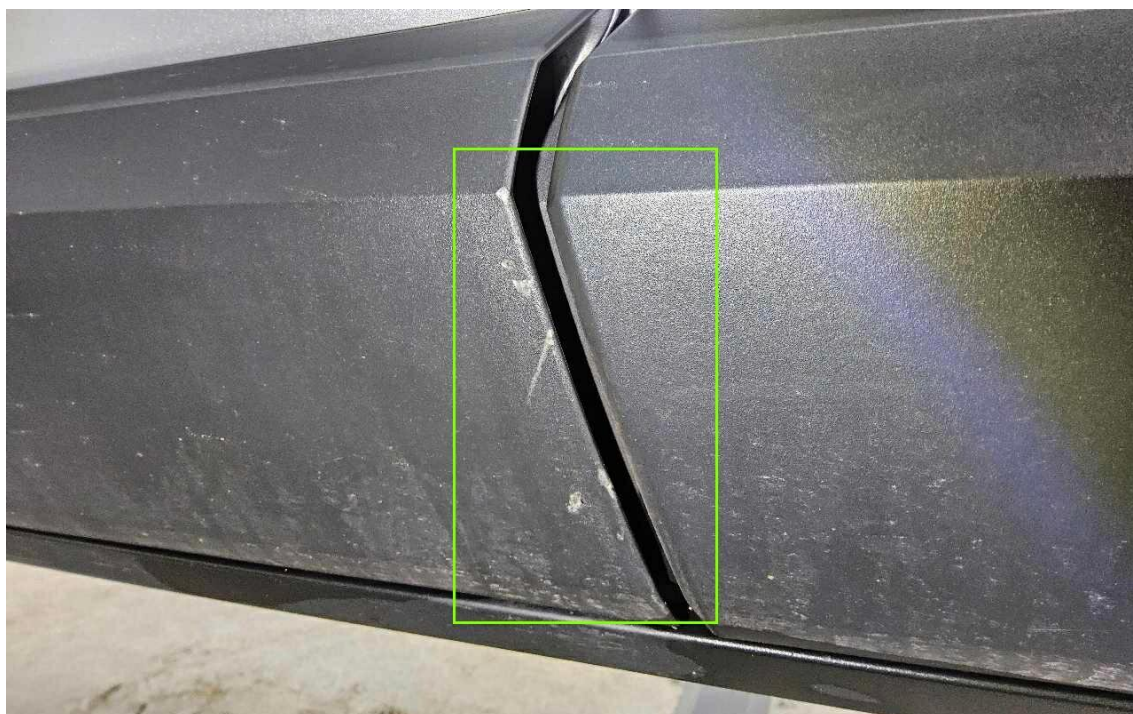


Bild 18 : Verkleidung Fahrertür zerkratzt

Duplikat



Bild 19 : Blende Kotflügel vorne rechts und Radhausverkleidung zerkratzt / gebrochen

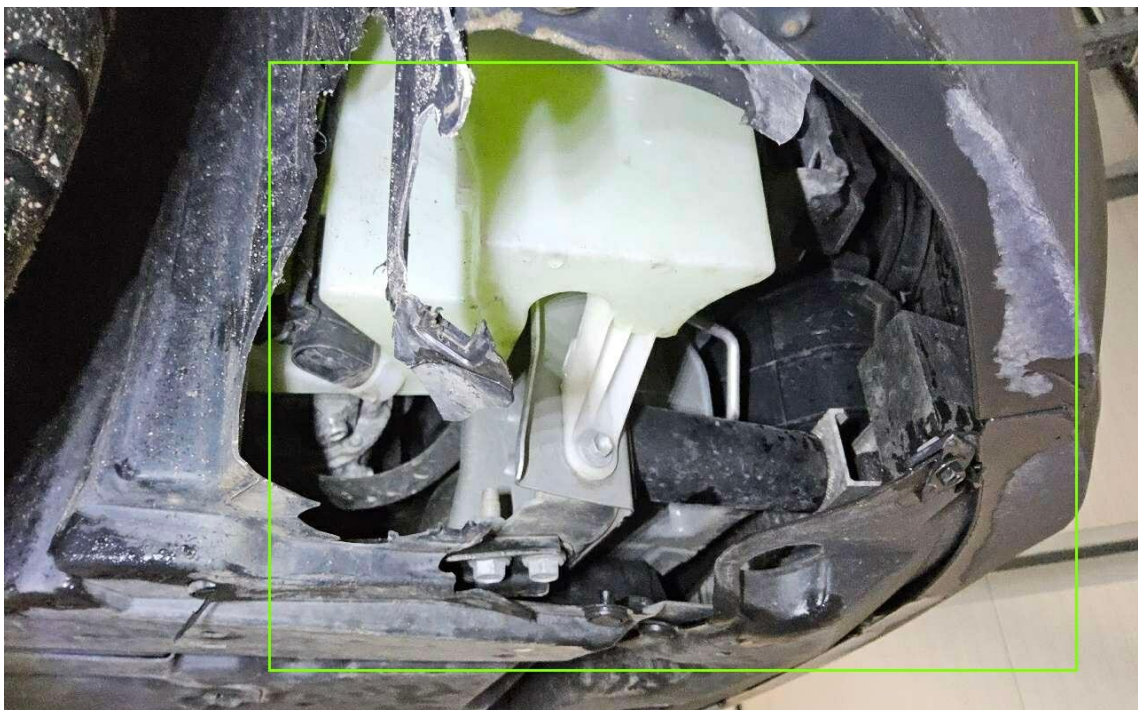


Bild 20 : Blende Kotflügel vorne rechts und Radhausverkleidung zerkratzt / gebrochen

Duplikat



Bild 21 : Unterbodenverkleidung vorne Aufsetzspuren und gebrochen



Bild 22 : Teppich unter Fahrersitz Brandloch

Duplikat

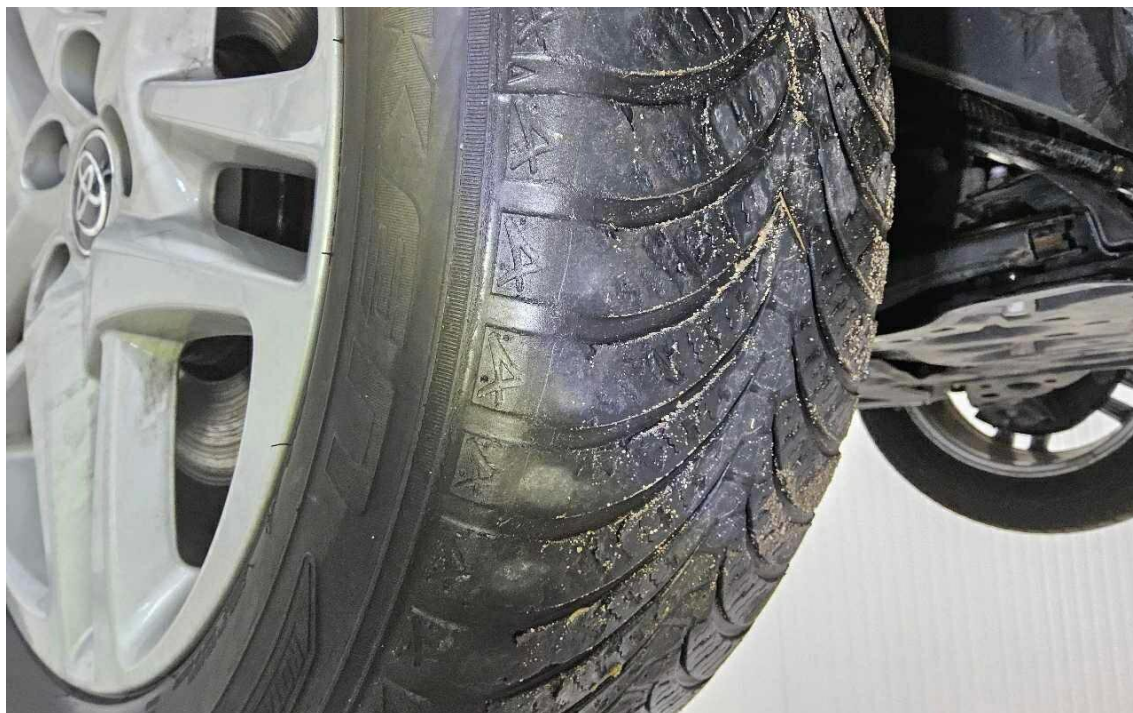


Bild 23 : Achse 1, Reifen Links 1

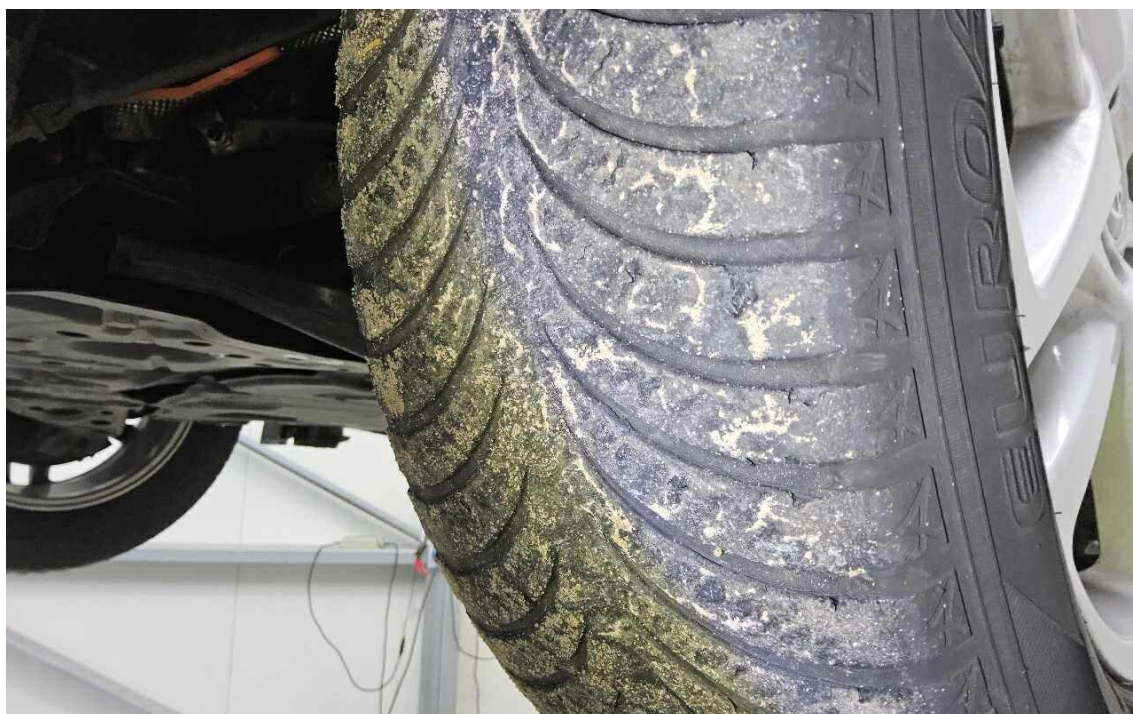


Bild 24 : Achse 1, Reifen Rechts 1