

Duplikat

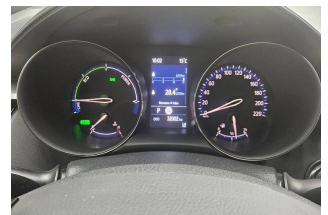
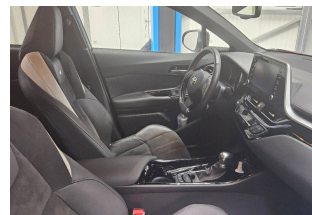
DEKRA Automobil GmbH
Otto-Hahn-Str. 5, 19061 Schwerin

Toyota Kreditbank GmbH
Toyota Allee 5
50858 Köln-Marsdorf

DEKRA Automobil GmbH
Niederlassung Schwerin
Otto-Hahn-Str. 5
19061 Schwerin
Telefon 0385 / 64480-0
Fax 0385 / 64480-901
E-Mail schwerin.automobil@dekra.com

Ansprechpartner:
Christian Biermann
Tel. direkt 0385 64480-0

Zustandsbericht / Minderwertgutachten


Kennzeichen
MK PD1170
FIN
NMTK53BX60R071852

Vorgang

Kunden-Nr.
Auftraggeber
Ihr Auftrag vom
Besichtigung

0210003742

Toyota Kreditbank GmbH, Toyota Allee 5, 50858 Köln-Marsdorf
21.05.2025, elektronisch.

21.05.2025, 10:00 Uhr, durch Herrn Robert Dix bei Fehrenkötter Transport & Logistik GmbH, Flughafenstr. 1, 19370 Parchim ohne Anwesenheit einer bevollmächtigten Person.

Bewertet auf
Betrifft

21.05.2025
Eigen-Nr. 5550115494

Zusammenfassung

Reparaturkosten gesamt

mit MwSt.
ohne MwSt.

300,00 EUR
252,10 EUR

Minderwerte aus Rep.-kosten

mit MwSt.
ohne MwSt.

-300,00 EUR
-252,10 EUR

Duplikat

Bemerkungen

Bei der Lackschichtdickenmessung wurden bei mindestens drei Messungen pro Bauteil Lackschichtdicken von 100 µm bis 227 µm festgestellt.

Es wurde eine optische Überprüfung auf Vorschäden und eine Lackschichtdickenmessung vorgenommen. Dabei wurden Nachlackierungen an folgenden Karosserieteilen festgestellt:

- Tür vorne rechts

Ohne weitergehende Untersuchungen wurde nach dem Umfang der festgestellten Nachlackierungen und der Ausführungsqualität nach sachverständigem Ermessen ein merkantiler Minderwert angesetzt.

Die vorgefundenen Besichtigungsbedingungen waren ausreichend. Das Fahrzeug / Objekt wurde auf einer Hebebühne von unten besichtigt. Bei der Besichtigung wurde eine Fahrprobe in Verbindung mit einem kurzen Probelauf des Motors durchgeführt.

Für die Bearbeitung des Vorganges standen folgende Unterlagen zur Verfügung: - Aktenauszug

Prüfposition/en: Schadenerweiterung nach Diagnose nicht auszuschließen.

2 Hauptschlüssel, 0 Nebenschlüssel vorgelegt.

Fahrzeugdaten

Erstzulassung	26.11.2021	Hersteller	TOYOTA
Typ / Verkaufsbez.	C-HR 2.0 Hybrid GR Sport	Aufbauart	Limousine
Türen	5	Sitzplätze	5
Fahrzeug-Ident.-Nr.	NMTK53BX60R071852	HSN / TSN	5013 / AOF
Schlüssel-Nr.	10500353	Km-Stand abgelesen	32002
Energiequelle / Kraftstoff	Hybr.Benzin/E	Zylinderanzahl	4 / Hybridantrieb
Leistung (kW)	112	Hubraum (ccm)	1987
Schadstoffklasse:	EURO6;WLTP;AP;PI/CI; M,	Antriebsart	Frontantrieb
	N1 I		
Getriebe	Automatik /	Felgen	Leichtmetall
Farbe / Farbe	Rot / Metallic / Schwarz	Polster / Farbe	Teilleder / Schwarz
	Es wird unterstellt, dass die Gesamtleistung dem abgelesenen Km-Stand entspricht.		

Räder / Reifen

Achse	Reifenbezeichnung	Hersteller/Typ	Art	Profiltiefe
1 links	225 / 45 R 19 96 W XL	Continental / PremiumContact 6 FR	S / O	5 mm
rechts	225 / 45 R 19 96 W XL	Continental / PremiumContact 6 FR	S / O	5 mm
2 links	225 / 45 R 19 96 W XL	Continental / PremiumContact 6 FR	S / O	6 mm
rechts	225 / 45 R 19 96 W XL	Continental / PremiumContact 6 FR	S / O	6 mm
Pannenset	Füllflasche haltbar bis 21.07.2027			

S/ Sommer; /O Original; /F Runflat;

Serienausstattung

Serie: Abblendlichtautomatik, Ablagen, Airbag (Knieairbag), Airbag (Kopfairbag), Airbag (Seitenairbag), Airbag für Fahrer- und Beifahrer, Anti-Blockier-System, Außenspiegel elektr. einstellbar und beheizt, Berganfahrkontrolle (HAC), Brems-Assistent, Bremsleuchte, dritte, Dekor-Einlagen (Interieur) in Silber/Schwarz, Design-Elemente, schwarz lackiert, Drehzahlmesser, Einparkassistent (IPA), Einparksensoren, vorne und hinten, Fensterheber, hinten elektrisch, Fensterheber, vorne elektrisch, Feststellbremse, elektronisch, Gepäckraumabdeckung, Getriebe: Stufenloses Automatikgetriebe, Heckscheibe beheizbar, Heckscheibenwischer, Kindersicherung in den hinteren Türen, Klimaautomatik, Konsolenbox vorne mit Armauflage, Kopfstützen: hinten (3), Kopfstützen: vorne (aktiv), LED-Tagfahrlicht, Lackierung: Zweifarbe, Lenkrad höhen- längsverstellbar, Lenkrad: Lederlenkrad,

Duplikat

Lenkrad: Lenkrad beheizbar, Multi-Info-Farbdisplay (4,2"), Navigationssystem Toyota Touch&Go Plus, Nebelscheinwerfer, Paket: Comfort, Paket: Licht, Paket: Protection-Pack, Polster: Alcantara-Lederausstattung, Privacy Glas, Radio: JBL Premium-Sound-System, Radio: Multimedia-Audiosystem Toyota Touch mit Rückfahrkamera, Reifendruck-Warnsystem, Reifenreparaturset, Räder: Leichtmetallfelgen 19", Rücksitzbank im Verhältnis 60:40 geteilt umklappbar, Servolenkung, Shark-Fin-Antenne, Sicherheitsgurte, Sitze: Beifahrersitz höhenverstellbar, Sitze: Fahrersitz höhenverstellbar, Sonnenblenden, mit abdeckbaren und beleuchteten Make-up-Spiegeln auf Fahrer und Beifahrerseite, Toyota DNA-Diebstahlschutz, Toyota Safety Sense, VSC+ (elektronisches Stabilitätsprogramm) mit TRC (Antriebsschlupfregelung), Verbandskissen, Warndreieck und Warnweste, Wegfahrsperrung, Wärmeschutzverglasung, getönt, Zentralverriegelung mit schlüsselintegrierter Funkfernbedienung und Blinkerbestätigung, eCall Notrufsystem

Allgemeinzustand und Wartung

Abgesehen von den beschriebenen Schäden/Mängeln weist das Fahrzeug/Objekt einen, bezogen auf Alter und Nutzung, üblichen Gesamtzustand auf.

Wartungsnachweis: vollständig
letzte Wartung: am 11.07.2023 bei Kilometerstand 17.960

Nicht akzeptierter Zustand / Ausstehende Reparaturen

Bezeichnung des Schadens / Rep.-Weg	Rep.Kost brutto	Anrechnung	Minderwert in EUR brutto	netto
1. Korrosionsbildung Bremse - Freibremssen erforderlich, prüfen und Befund festlegen, Schadenerweiterung möglich (Bild 7, 8)	100	voll	-100	-84,03
2. Tür vorne rechts mangelhaft nachlackiert - Minderwert angesetzt,	150	voll	-150	-126,05
3. Tür vorne links zerkratzt, polieren (Bild 9)	50	voll	-50	-42,02
Rep.Kosten insgesamt / Minderwert	300		-300	-252,10

Hinweise

Alle Beträge (ausgenommen eines evtl. aufgeführten merkantilen Minderwertes) beinhalten die gesetzliche Mehrwertsteuer. Minderwerte sind brutto und netto ausgewiesen.
Alle systemseitig ermittelten Werte können Auf- oder Abrundungen enthalten.

Der Sachverständige
Christian Biermann

Im Rahmen einer Weitergabe oder Veröffentlichung dieses Dokuments, sind die allgemein gültigen datenschutzrechtlichen Grundsätze, insbesondere hinsichtlich der Anonymisierung personenbezogener Daten, zwingend einzuhalten.

Dieses Dokument wurde elektronisch gefertigt und ist auch ohne Unterschrift gültig.

Duplikat



Bild 1 : Fahrzeug diagonal vorn links



Bild 2 : Fahrzeug diagonal hinten rechts

Duplikat

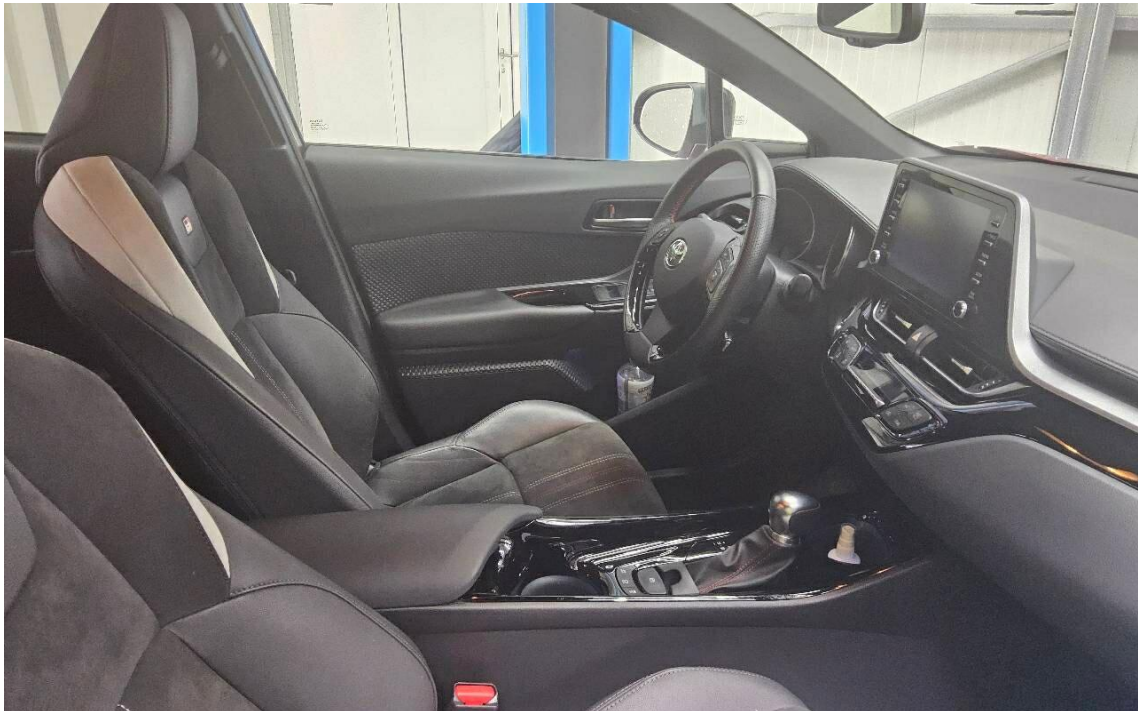


Bild 3 : Fahrzeuginnenraum durch die Beifahrertür

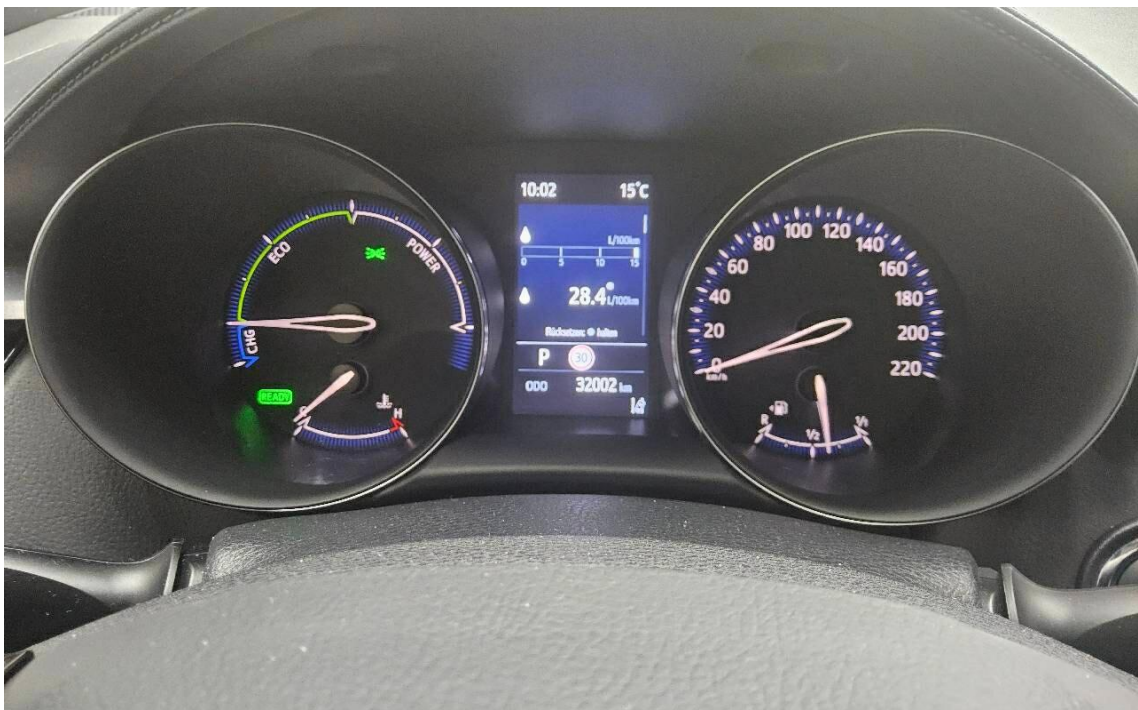


Bild 4 : Kombiinstrument (betriebsbereit) mit Km-Stand

Duplikat

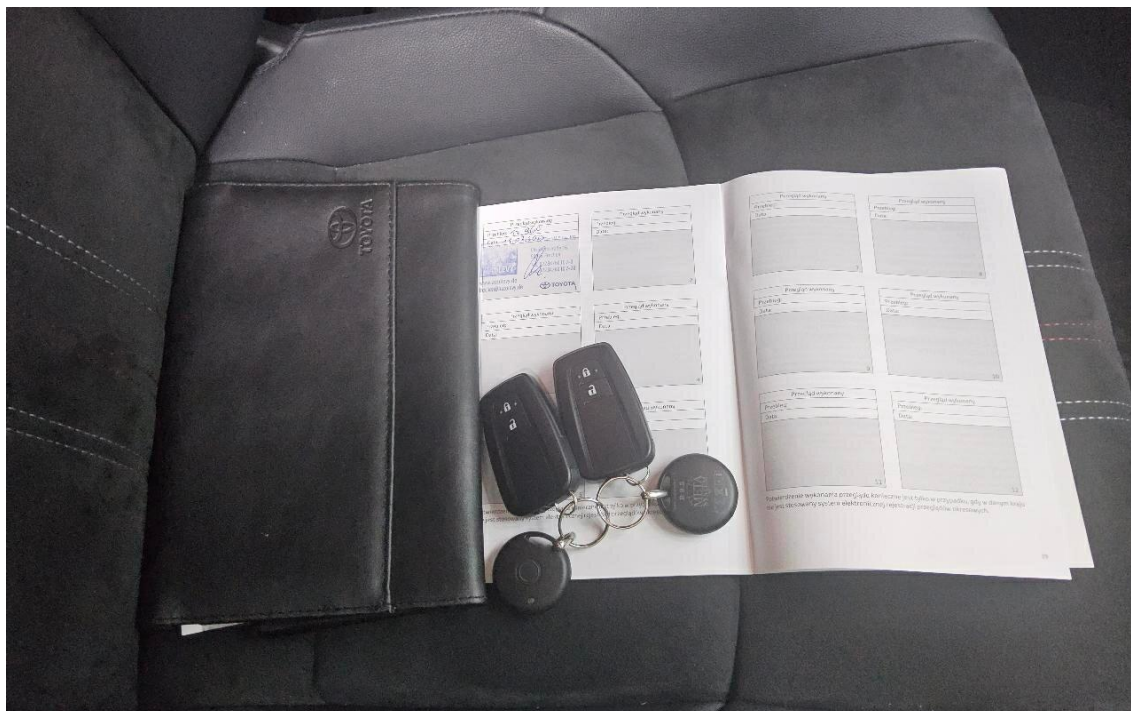


Bild 5 : Schlüssel, Servicenachweis / Serviceheft (letzter Eintrag)

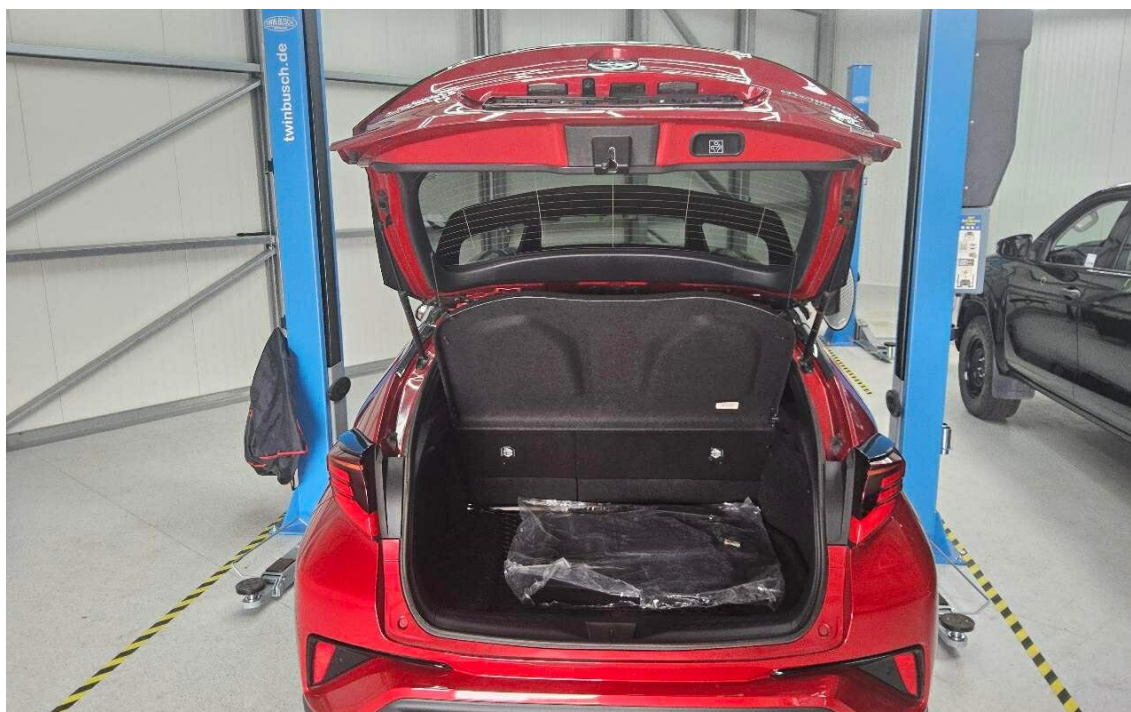


Bild 6 : Kofferraumansicht

Duplikat



Bild 7 : Korrosionsbildung Bremse - Freibremsen erforderlich



Bild 8 : Korrosionsbildung Bremse - Freibremsen erforderlich

Duplikat

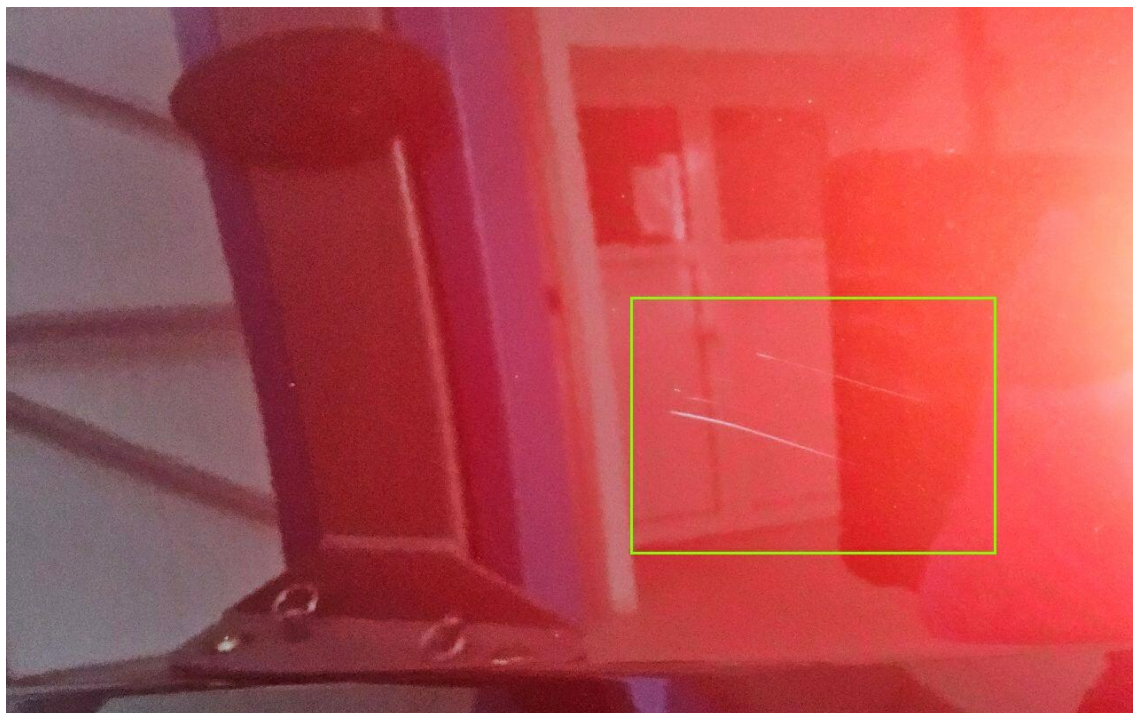


Bild 9 : Tür vorne links zerkratzt