

Duplikat

DEKRA Automobil GmbH
Otto-Hahn-Str. 5, 19061 Schwerin

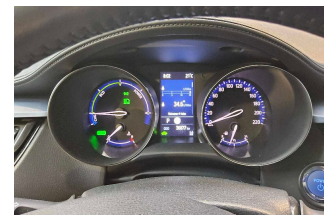
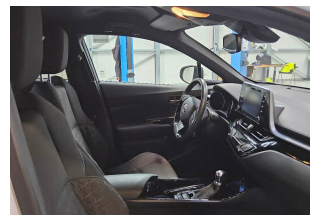
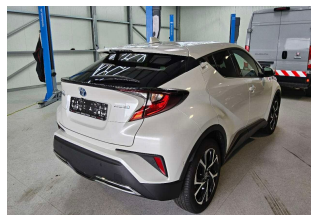
Toyota Kreditbank GmbH
Toyota Allee 5
50858 Köln-Marsdorf

DEKRA Automobil GmbH
Niederlassung Schwerin
Otto-Hahn-Str. 5
19061 Schwerin
Telefon 0385 / 64480-0
Fax 0385 / 64480-901
E-Mail schwerin.automobil@dekra.com



Ansprechpartner:
Christian Biermann
Tel. direkt 0385 64480-0

Zustandsbericht / Minderwertgutachten


Kennzeichen
FR GN4953
FIN
NMTK53BX50R066917

Vorgang

Kunden-Nr.
Auftraggeber
Ihr Auftrag vom
Besichtigung

0210003742

Toyota Kreditbank GmbH, Toyota Allee 5, 50858 Köln-Marsdorf
21.07.2025, elektronisch.

21.07.2025, 09:00 Uhr, durch Herrn Christian Biermann bei Fehrenkötter Transport & Logistik GmbH, Flughafenstr. 1, 19370 Parchim ohne Anwesenheit einer bevollmächtigten Person.

Bewertet auf
Betrifft

21.07.2025
Eigen-Nr. 7163115080

Zusammenfassung

Reparaturkosten / fehlende Teile gesamt

mit MwSt.
ohne MwSt.

1.900,00 EUR
1.596,64 EUR

Minderwerte aus Rep.-kosten / Fehlteilen

mit MwSt.
ohne MwSt.

-1.900,00 EUR
-1.596,64 EUR

Duplikat

Bemerkungen

Bei der Lackschichtdickenmessung wurden bei mindestens drei Messungen pro Bauteil Lackschichtdicken von 100 µm bis 134 µm festgestellt.

Es wurde eine optische Überprüfung auf Vorschäden und eine Lackschichtdickenmessung vorgenommen. Die augenscheinliche Überprüfung sowie die Lackschichtdickenmessung ergaben keine Hinweise auf Nachlackierungen, Instandsetzungsarbeiten oder reparierte Vorschäden.

Das Fahrzeug / Objekt war zum Zeitpunkt der Besichtigung nicht gereinigt, wodurch es nur in eingeschränktem Umfang in Augenschein genommen werden konnte. Das Fahrzeug / Objekt wurde auf einer Hebebühne von unten besichtigt. Bei der Besichtigung wurde eine Fahrprobe in Verbindung mit einem kurzen Probelauf des Motors durchgeführt.

Für die Bearbeitung des Vorganges standen folgende Unterlagen zur Verfügung: - Aktenauszug
1 Hauptschlüssel vorgelegt.

Fahrzeugdaten

Erstzulassung	12.10.2021	Hersteller	TOYOTA
Typ / Verkaufsbez.	C-HR 2.0 Hybrid Team Deutschland	Aufbauart	Geländewagen
Türen	5	Sitzplätze	5
Fahrzeug-Ident.-Nr.	NMTK53BX50R066917	HSN / TSN	5013 / AOF
Schlüssel-Nr.	10501169	Km-Stand abgelesen	36877
Energiequelle / Kraftstoff	Hybr.Benzin/E	Zylinderanzahl	4 / Hybridantrieb
Leistung (kW)	112	Hubraum (ccm)	1987
Schadstoffklasse:	EURO6;WLTP;AP;PI/CI; M, N1 I	Antriebsart	Frontantrieb
Getriebe	Automatik /	Felgen	Leichtmetall
Farbe	Weiß / Perlcoloreffekt	Polster / Farbe	Stoff / Anthrazit
Es wird unterstellt, dass die Gesamtleistung dem abgelesenen Km-Stand entspricht.			

Räder / Reifen

Achse	Reifenbezeichnung	Hersteller/Typ	Art	Profiltiefe
1 links	225 / 50 R 18 95 V	Michelin / Primacy 3 FSL	S/O	6 mm
rechts	225 / 50 R 18 95 V	Michelin / Primacy 3 FSL	S/O	6 mm
2 links	225 / 50 R 18 95 V	Michelin / Primacy 3 FSL	S/O	6 mm
rechts	225 / 50 R 18 95 V	Michelin / Primacy 3 FSL	S/O	6 mm

S/ Sommer; /O Original;

Serienausstattung

Serie: Abblendlichtautomatik, Ablagen, Airbag (Knieairbag), Airbag (Kopfairbag), Airbag (Seitenairbag), Airbag für Fahrer- und Beifahrer, Anti-Blockier-System, Außenspiegel elektr. einstellbar und beheizt, Berganfahrkontrolle (HAC), Brems-Assistent, Bremsleuchte, dritte, Dekor-Einlagen (Interieur) in Sodalithblau/Schwarz, Drehzahlmesser, Einparkassistent (IPA), Einparksensoren, vorne und hinten, Fensterheber, hinten elektrisch, Fensterheber, vorne elektrisch, Feststellbremse, elektronisch, Gepäckraumabdeckung, Getriebe: Stufenloses Automatikgetriebe, Heckscheibe beheizbar, Heckscheibenwischer, Kindersicherung in den hinteren Türen, Klimaautomatik, Konsolenbox vorne mit Armauflage, Kopfstützen: hinten (3), Kopfstützen: vorne (aktiv), LED-Tagfahrlicht, Lackierung: Mica-/Metallic, Lenkrad höhen- längsverstellbar, Lenkrad: Lederlenkrad, Lenkrad: Lenkrad beheizbar, Multi-Info-Farbdisplay (4,2"), Nebelscheinwerfer, Paket: Comfort, Paket: Protection-Pack, Polster: Stoff, Privacy Glas, Radio: Multimedia-Audiosystem Toyota Touch mit Rückfahrkamera, Reifendruck-Warnsystem, Rücksitzbank im Verhältnis 60:40 geteilt umklappbar, Scheinwerfer (LED), Servolenkung, Shark-Fin-Antenne, Sicherheitsgurte, Sitze: Beifahrersitz höhenverstellbar, Sitze: Fahrersitz höhenverstellbar, Sonnenblenden, mit abdeckbaren und beleuchteten Make-up-Spiegeln auf Fahrer und Beifahrerseite, Toyota DNA-Diebstahlschutz, Toyota Safety Sense, VSC+ (elektronisches Stabilitätsprogramm) mit TRC (Antriebssschlupfregelung), Verbandskissen, Warndreieck und Warnweste, Wegfahrsperre, Wärmeschutzverglasung, getönt, Zentralverriegelung mit schlüsselintegrierter Funkfernbedienung und

Duplikat

Blinkerbestätigung, eCall Notrufsystem

Allgemeinzustand und Wartung

Abgesehen von den beschriebenen Schäden/Mängeln weist das Fahrzeug/Objekt einen, bezogen auf Alter und Nutzung, üblichen Gesamtzustand auf.

Wartungsnachweis: lückenhaft
letzte Wartung: am 22.08.2024 bei Kilometerstand 34.496

Nicht akzeptierter Zustand / Ausstehende Reparaturen

Bezeichnung des Schadens / Rep.-Weg	Rep.Kost brutto	Anrechnung	Minderwert in EUR brutto	netto
1. Servicehistorie unvollständig Service durchführen, erneuern	450	voll	-450	-378,15
2. Stoßfänger vorne beschädigt, smart repair (Bild 6)	150	voll	-150	-126,05
3. Felge hinten rechts zerkratzt Minderwert angesetzt, (Bild 8)	150	voll	-150	-126,05
4. Stoßfänger hinten verschrammt, erneuern (Bild 9)	700	voll	-700	-588,24
Rep.Kosten insgesamt / Minderwert	1.450		-1.450	-1.218,49

Akzeptierter Zustand / Gebrauchsspuren

Folgende Schäden sind in Anbetracht des Alters, der Laufleistung und dem Einsatzzweck als Gebrauchsspur einzustufen.

Bezeichnung des Schadens

Beifahrertür eingedellt, (Bild 7)

Fehlende Teile

	Kosten brutto	Anrechnung	Minderwert in EUR brutto	netto
1. zweiter Fahrzeugschlüssel	450	voll	-450	-378,15
fehlende Teile insgesamt / Minderwert	450		-450	-378,15

Hinweise

Alle Beträge (ausgenommen eines evtl. aufgeführten merkantilen Minderwertes) beinhalten die gesetzliche Mehrwertsteuer. Minderwerte sind brutto und netto ausgewiesen.

Alle systemseitig ermittelten Werte können Auf- oder Abrundungen enthalten.

Der Sachverständige
Christian Biermann

Im Rahmen einer Weitergabe oder Veröffentlichung dieses Dokuments, sind die allgemein gültigen datenschutzrechtlichen Grundsätze, insbesondere hinsichtlich der Anonymisierung personenbezogener Daten, zwingend einzuhalten.

Dieses Dokument wurde elektronisch gefertigt und ist auch ohne Unterschrift gültig.

Duplikat



Bild 1 : Fahrzeug diagonal vorn links



Bild 2 : Fahrzeug diagonal hinten rechts

Duplikat

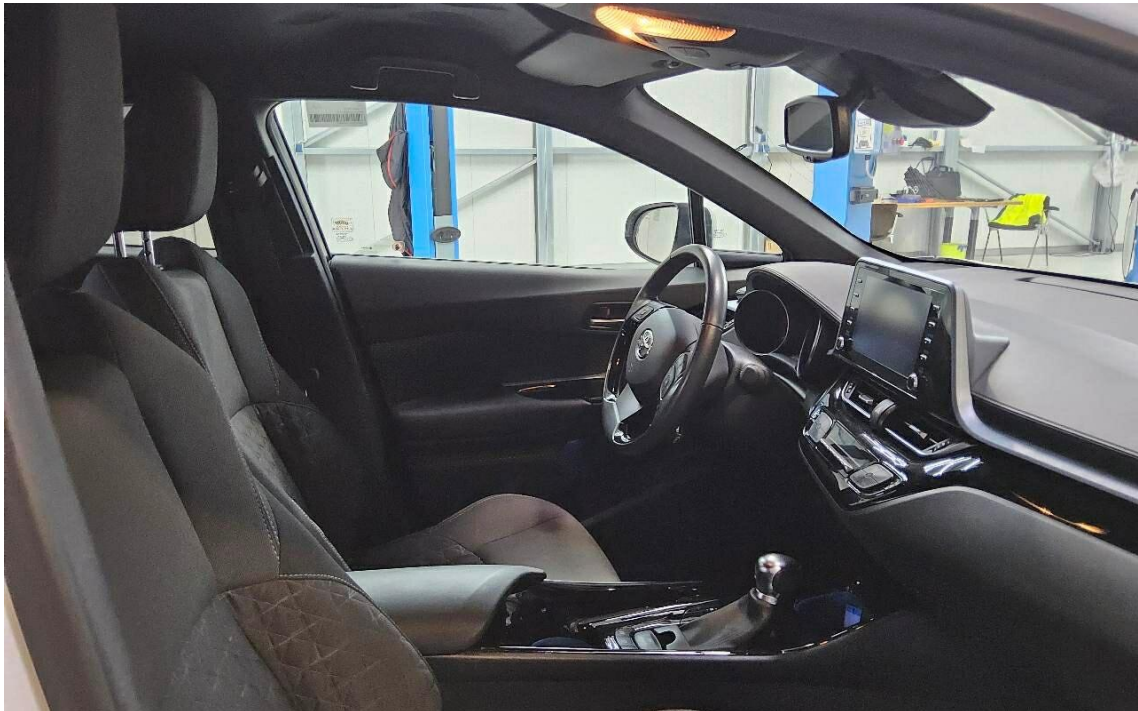


Bild 3 : Fahrzeuginnenraum durch die Beifahrertür



Bild 4 : Kombiinstrument (betriebsbereit) mit Km-Stand

Duplikat

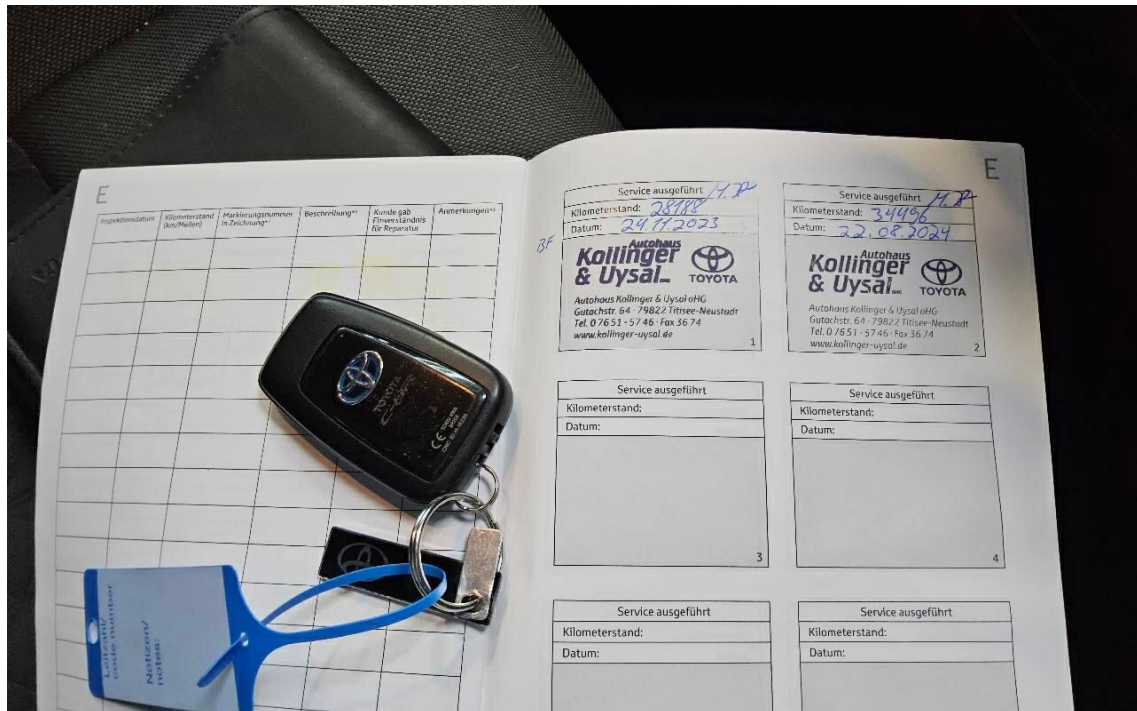


Bild 5 : Schlüssel, Servicenachweis / Serviceheft (letzter Eintrag)



Bild 6 : Stoßfänger vorne beschädigt

Duplikat



Bild 7 : Beifahrertür eingedellt



Bild 8 : Felge hinten rechts zerkratzt Minderwert angesetzt

Duplikat



Bild 9 : Stoßfänger hinten verschrammt



Bild 10 : Ansicht Kofferraum