

Duplikat

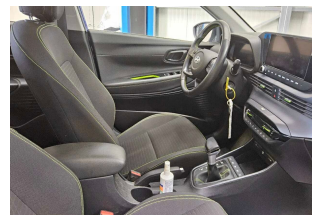
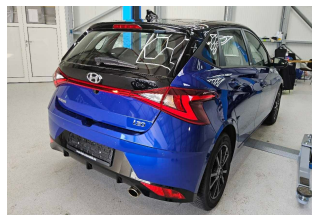
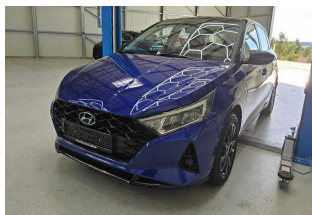
DEKRA Automobil GmbH
Otto-Hahn-Str. 5, 19061 Schwerin

Toyota Kreditbank GmbH
Toyota Allee 5
50858 Köln-Marsdorf

DEKRA Automobil GmbH
Niederlassung Schwerin
Otto-Hahn-Str. 5
19061 Schwerin
Telefon 0385 / 64480-0
Fax 0385 / 64480-901
E-Mail schwerin.automobil@dekra.com

Ansprechpartner:
Robert Dix
Tel. direkt 0385 64480-0
Tel. mobil 0151 10503662

Zustandsbericht / Minderwertgutachten


Kennzeichen
EN IS2017
FIN
NLHBN51GGMZ040549

Vorgang

Kunden-Nr.
Auftraggeber
Ihr Auftrag vom
Besichtigung

0210003742

Toyota Kreditbank GmbH, Toyota Allee 5, 50858 Köln-Marsdorf
03.04.2025, elektronisch.

03.04.2025, 09:45 Uhr, durch Herrn Robert Dix bei Fehrenkötter Transport & Logistik GmbH, Flughafenstr. 1, 19370 Parchim ohne Anwesenheit einer bevollmächtigten Person.

Bewertet auf
Betrifft

03.04.2025
Eigen-Nr. 5594100273

Zusammenfassung

Reparaturkosten gesamt

mit MwSt.
ohne MwSt.

2.000,00 EUR
1.680,68 EUR

Minderwerte aus Rep.-kosten

mit MwSt.
ohne MwSt.

-2.000,00 EUR
-1.680,68 EUR

Duplikat

Bemerkungen

Bei der Lackschichtdickenmessung wurden bei mindestens drei Messungen pro Bauteil Lackschichtdicken von 84 µm bis 544 µm festgestellt.

Es wurde eine optische Überprüfung auf Vorschäden und eine Lackschichtdickenmessung vorgenommen. Dabei wurden Nachlackierungen an folgenden Karosserieteilen festgestellt:

- Seitenwand hinten links
- Tür hinten links
- Tür vorne links
- Kotflügel vorne links

Ohne weitergehende Untersuchungen wurde nach dem Umfang der festgestellten Nachlackierungen und der Ausführungsqualität nach sachverständigem Ermessen kein merkantiler Minderwert angesetzt.

Zum Zeitpunkt der Besichtigung lag ein zweiter Radsatz vor. Die Maße sind wie folgt:
Sommerradsatz Leichtmetallfelgen Hankook Ventus Prime 3 - 215/45 R17 91V 4mm/4mm/4mm/4mm
Die vorgefundenen Besichtigungsbedingungen waren ausreichend. Das Fahrzeug wurde auf einer Hebebühne von unten besichtigt. Bei der Besichtigung wurde eine Fahrprobe in Verbindung mit einem kurzen Probelauf des Motors durchgeführt.
Für die Bearbeitung des Vorganges standen folgende Unterlagen zur Verfügung: - Aktenauszug
Prüfposition/en: Schadenerweiterung nach Diagnose nicht auszuschließen.
2 Hauptschlüssel, 0 Nebenschlüssel vorgelegt.

Fahrzeugdaten

Erstzulassung	23.07.2021	Fahrzeugart	PKW
Hersteller	HYUNDAI	Typ / Verkaufsbez.	i20 1.0 T-GDI 48V-Hybrid
Aufbauart	Limousine	Türen	DCT Intro
Sitzplätze	5	Fahrzeug-Ident.-Nr.	5
HSN / TSN	5984 / ABO	Schlüssel-Nr.	NLHBN51GGMZ040549
Km-Stand abgelesen	51069	Energiequelle / Kraftstoff	10341028
Zylinderanzahl	4 / Reihenmotor	Leistung (kW)	Hybr.Benzin/E
Hubraum (ccm)	998	Schadstoffklasse:	74
Antriebsart	Frontantrieb	Getriebe	EURO6;WLTP;AP;PI/CI; M, N1 I
Felgen	Leichtmetall	Farbe / Farbe	Automatik /
Polster / Farbe	Stoff / Schwarz		Blau / Schwarz

Es wird unterstellt, dass die Gesamtleistung dem abgelesenen Km-Stand entspricht.

Räder / Reifen

Achse	Reifenbezeichnung	Hersteller/Typ	Art	Profiltiefe
1 links	185 / 65 R 15 88 T	Hankook / Winter i*cept RS3 W462	W /O	6 mm
rechts	185 / 65 R 15 88 T	Hankook / Winter i*cept RS3 W462	W /O	6 mm
2 links	185 / 65 R 15 88 T	Hankook / Winter i*cept RS3 W462	W /O	6 mm
rechts	185 / 65 R 15 88 T	Hankook / Winter i*cept RS3 W462	W /O	6 mm
Pannenset	Füllflasche haltbar bis 30.09.2025			

W/ Winter; /O Original; /F Runflat;

Duplikat

Serienausstattung

Serie: ABS mit elektronischer Bremskraftverteilung, Airbag: Fahrer- und Beifahrerseite, Airbag: Seitenairbags vorn, Airbag: Vorhangairbags vorn und hinten, Alarmanlage, Assistent: Autonomer Notbremsassistent (FCA) inkl. Frontkollisionswarner Fußgängererkennung, Assistent: Einparkhilfe, hinten, Assistent: Einparkhilfe, vorne, Automatische Innenbeschlagsregelung, Automatisches Notrufsystem (eCall), Außenspiegel elektrisch von innen einstellbar, beheizbar, Berganfahrassistent (HAC), Bremsassistent (BAS), Brillenablagefach, Coming Home- und Leaving Home-Funktion, Dachspoiler, Digitales Cockpit mit 10,25-Zoll-Farb-Display, Drehzahlmesser, Dritte Bremsleuchte, Drive Modes, Elektrisches Stabilitätsprogramm (ESC) und Fahrdynamisches Stabilitätsmanagement (VSM), Fensterheber elektrisch hinten, Fensterheber elektrisch vorn, Frontscheiben-Wisch-/Waschanlage, Gepäckraumabdeckung, herausnehmbar, Gepäckraumbeleuchtung, Geschwindigkeitsregelanlage mit Limiter, Getriebe: DCT 7-Gang-Doppelkupplungsgetriebe, Getränkehalter vorne, Halogenscheinwerfer, Handschuhfach, kühlbar, beleuchtet, Heckscheibe, beheizbar, mit Abschaltautomatik, Heckscheibenwischer mit Intervallschaltung, Innenspiegel, automatisch abblendend, Intelligente Verkehrszeichenerkennung (ISLA), Interieur: Schwarz mit farbige Applikationen, Isofix-Kindersitzbefestigung hinten, Kindersicherung hinten, Klimaautomatik, Kopfstützen (5) vorn und hinten höhenverstellbar, Kühlergrill schwarz glänzend, LED-Tagfahrlicht, Lenkrad: Lederlenkrad mit Multifunktion, Leseleuchte vorn und hinten, Leuchtweitenregulierung, Lichtsensor, Mittelarmlehne vorn mit Ablagefach, Notbremssignalisierung, Paket: Funktions-Paket, Paket: Sicherheits-Paket, Partikelfilter: Ottopartikelfilter, Polster: Stoff, Radio: RDS mit Display 8"-Farb-Touchscreen, Regensensor, Reifen-Reparatur-Kit, Räder: Reifendruckkontrollsystem (TPMS), Rückfahrkamera, Servolenkung, Sicherheitsgurte, Sicherheitsgurte vorn höhenverstellbar, Sicherheitslenksäule längs- und neigungsverstellbar, Sitze: Fahrersitz höhenverstellbar, Sitze: Rücksitzlehne, asymmetrisch geteilt umklappbar, Sonnenblende, Fahrer und Beifahrer, mit Spiegel, beleuchtet, Spurfolgeassistent (LFA), Start/Stopp-Automatik, Steckdose, 12-Volt vorne, Stoßfänger in Wagenfarbe, Türgriffe in Wagenfarbe lackiert, Verglasung rundum getönt, Wegfahrsperre, Zentralverriegelung mit Funkfernbedienung

Sonderausstattung

Code	Bezeichnung
	Dach-Lackierung in Phantom Black

Allgemeinzustand und Wartung

Abgesehen von den beschriebenen Schäden/Mängeln weist das Fahrzeug/Objekt einen, bezogen auf Alter und Nutzung, üblichen Gesamtzustand auf.

Wartungsnachweis:	lückenhaft
letzte Wartung:	am 24.08.2023 bei Kilometerstand 29.312

Nicht akzeptierter Zustand / Ausstehende Reparaturen

Bezeichnung des Schadens / Rep.-Weg	Rep.Kost Anrechnung		Minderwert in EUR	
	brutto		brutto	netto
1. Batterie tiefenentladen, prüfen und Befund festlegen, Schadenerweiterung möglich	100	voll	-100	-84,03
2. Servicehistorie unvollständig - Service durchführen, erneuern	450	voll	-450	-378,15
3. Heckklappe mehrfach eingedellt, drücken (Bild 11)	200	voll	-200	-168,07
4. Korrosionsbildung Bremse - Freibremse erforderlich, prüfen und Befund festlegen, Schadenerweiterung möglich (Bild 7, 8)	100	voll	-100	-84,03
5. Tür vorne rechts eingedellt, drücken (Bild 9)	80	voll	-80	-67,23
6. Tür hinten rechts eingedellt, drücken (Bild 10)	80	voll	-80	-67,23
7. Felge hinten rechts verschrammt - Minderwert angesetzt, (Bild 12)	100	voll	-100	-84,03

Duplikat

8. Tür hinten links Korrosionsbildung - mangelhaft nachlackiert, lackieren (Bild 13, 14)	760	voll	-760	-638,66
9. Tür vorne links eingedellt, drücken (Bild 15)	80	voll	-80	-67,23
10. Scheibenwischer vorne gerissen, erneuern	50	voll	-50	-42,02
Rep.Kosten insgesamt / Minderwert	2.000		-2.000	-1.680,68

Hinweise

Alle Beträge (ausgenommen eines evtl. aufgeführten merkantilen Minderwertes) beinhalten die gesetzliche Mehrwertsteuer. Minderwerte sind brutto und netto ausgewiesen.

Alle systemseitig ermittelten Werte können Auf- oder Abrundungen enthalten.

Der Sachverständige
Robert Dix

Im Rahmen einer Weitergabe oder Veröffentlichung dieses Dokuments, sind die allgemein gültigen datenschutzrechtlichen Grundsätze, insbesondere hinsichtlich der Anonymisierung personenbezogener Daten, zwingend einzuhalten.

Dieses Dokument wurde elektronisch gefertigt und ist auch ohne Unterschrift gültig.

Duplikat

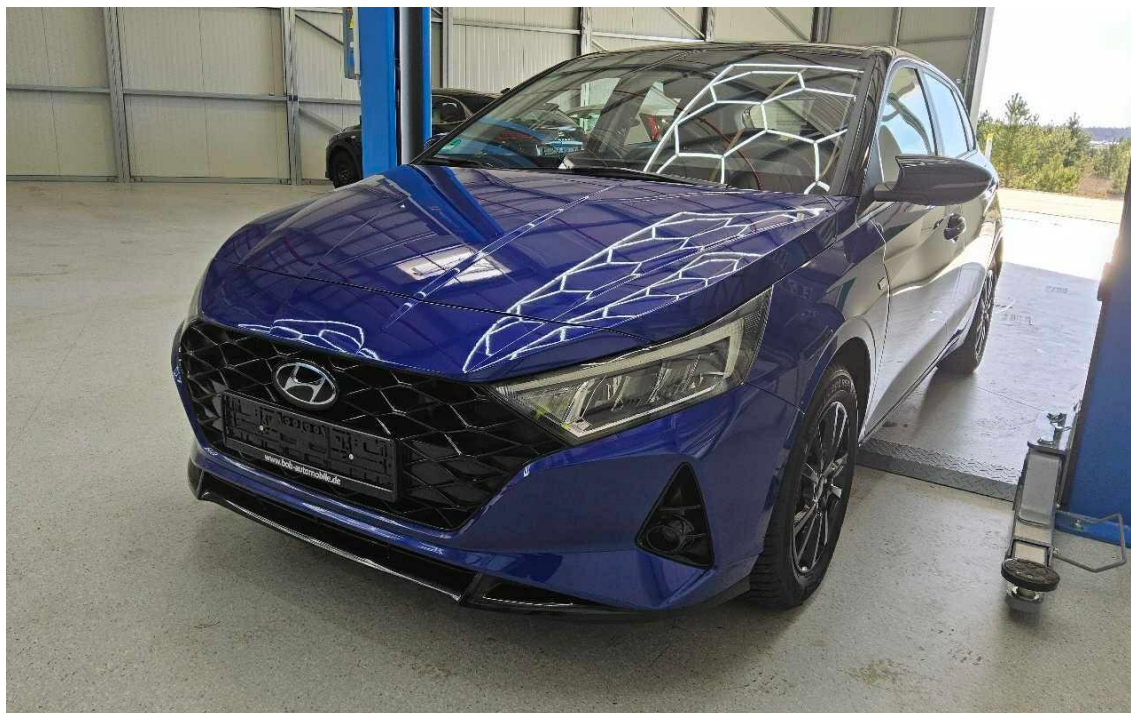


Bild 1 : Fahrzeug diagonal vorn links



Bild 2 : Fahrzeug diagonal hinten rechts

Duplikat

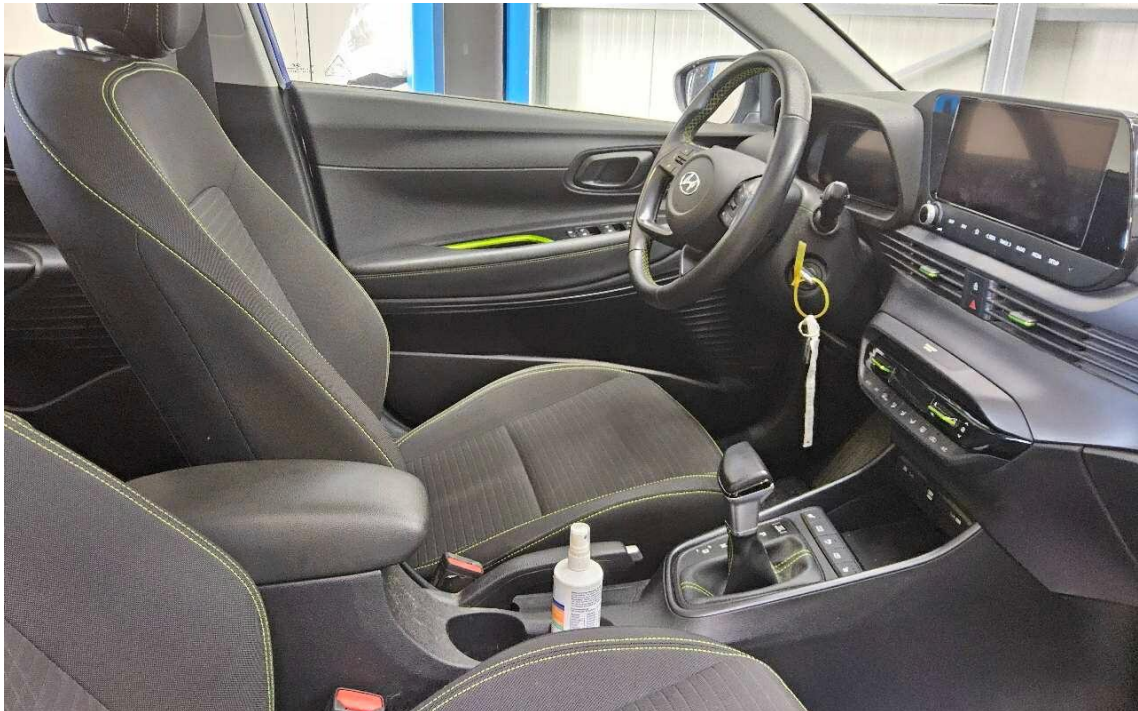


Bild 3 : Fahrzeuginnenraum durch die Beifahrertür



Bild 4 : Kombiinstrument (betriebsbereit) mit Km-Stand

Duplikat



Bild 5 : Schlüssel, Servicenachweis / Serviceheft (letzter Eintrag)

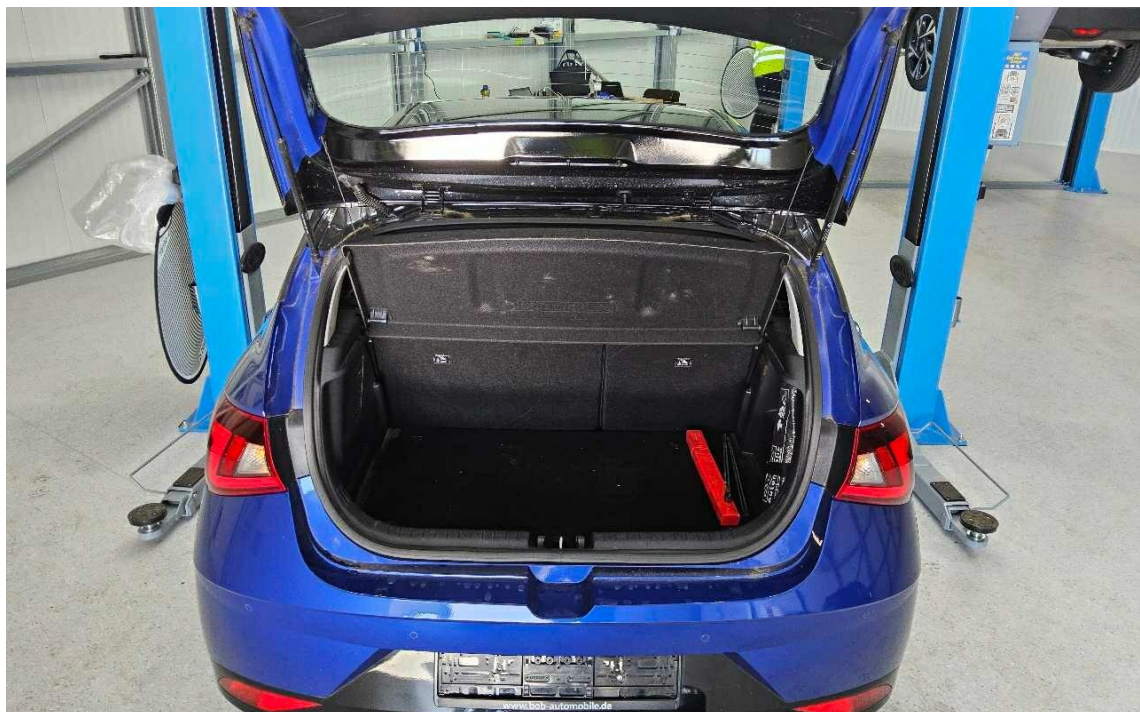


Bild 6 : Kofferraum mit Hutablage

Duplikat



Bild 7 :
Korrosionsbildung Bremse - Freibremsten erforderlich

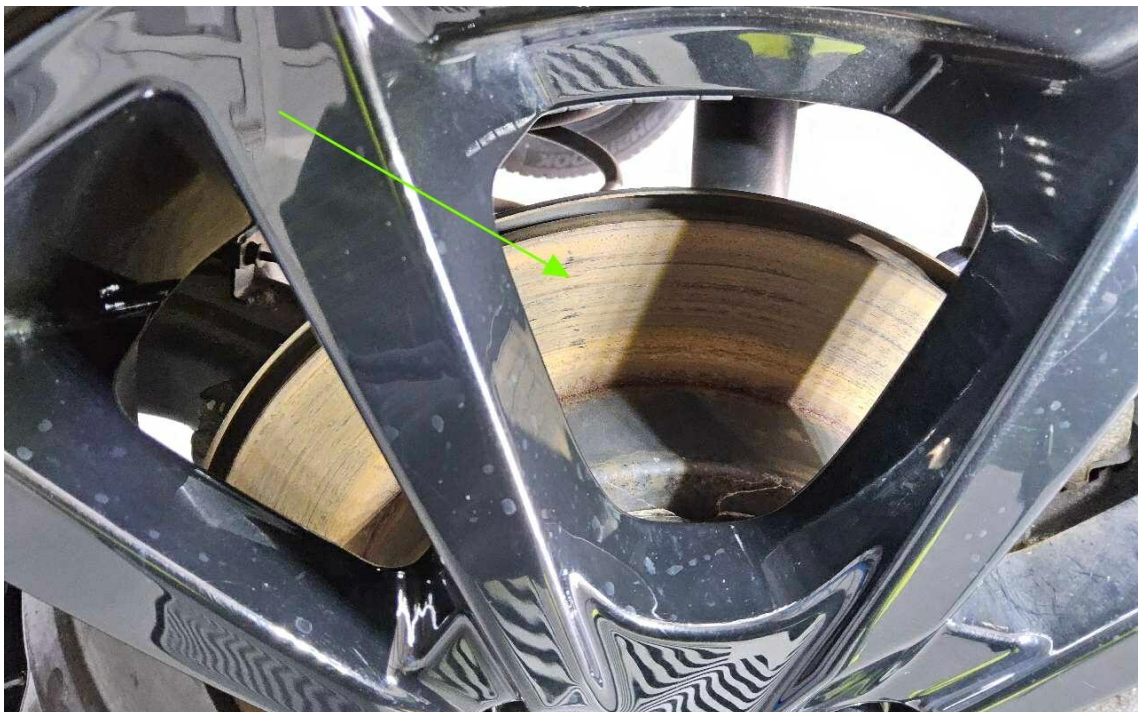


Bild 8 :
Korrosionsbildung Bremse - Freibremsten erforderlich

Duplikat



Bild 9 : Tür vorne rechts eingedellt

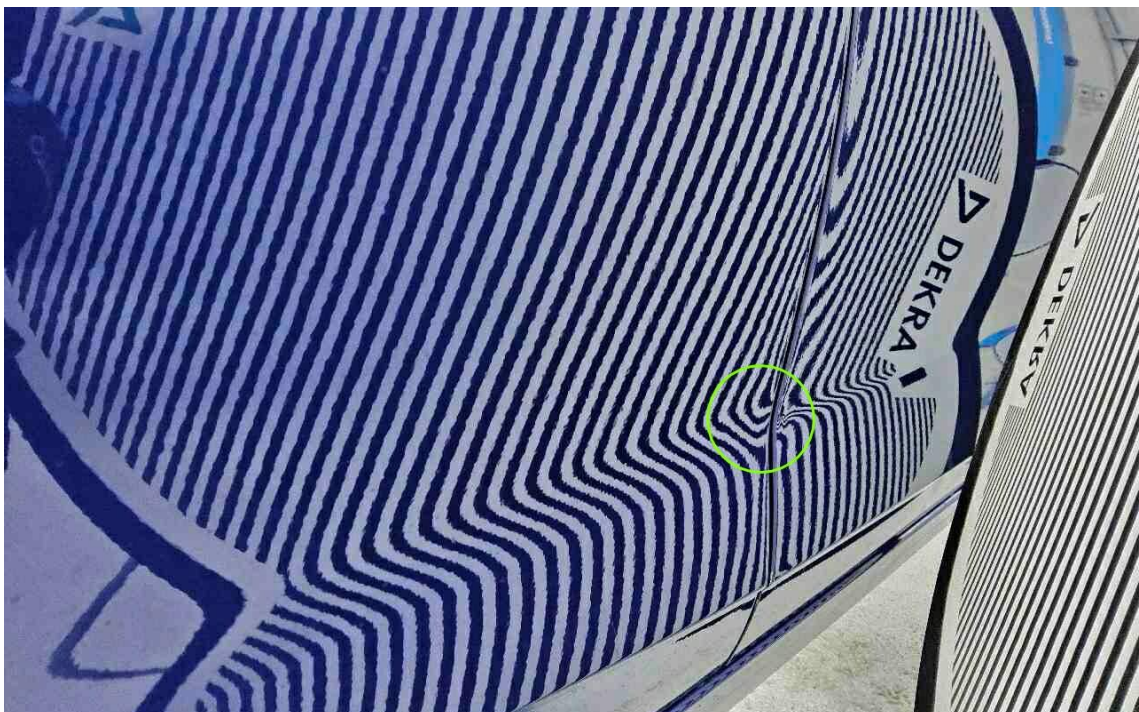


Bild 10 : Tür hinten rechts eingedellt

Duplikat



Bild 11 : Heckklappe mehrfach eingedellt



Bild 12 : Felge hinten rechts verschrammt - Minderwert angesetzt

Duplikat

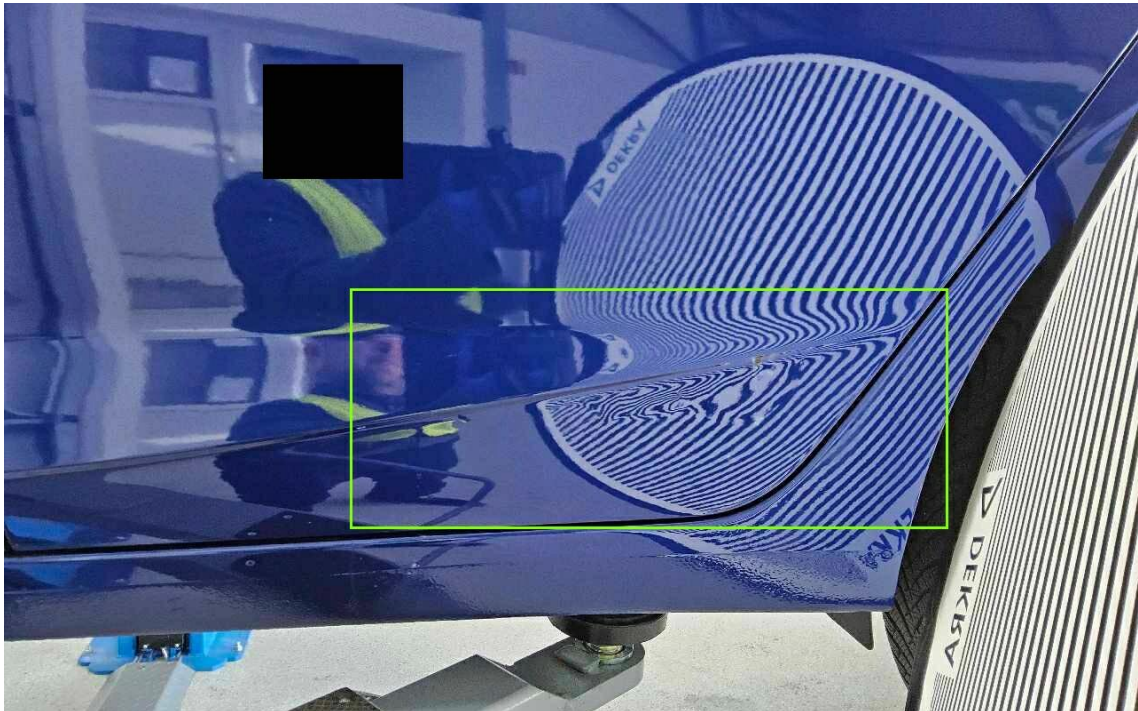


Bild 13 : Tür hinten links Korrosionsbildung - mangelhaft nachlackiert



Bild 14 : Tür hinten links Korrosionsbildung - mangelhaft nachlackiert

Duplikat

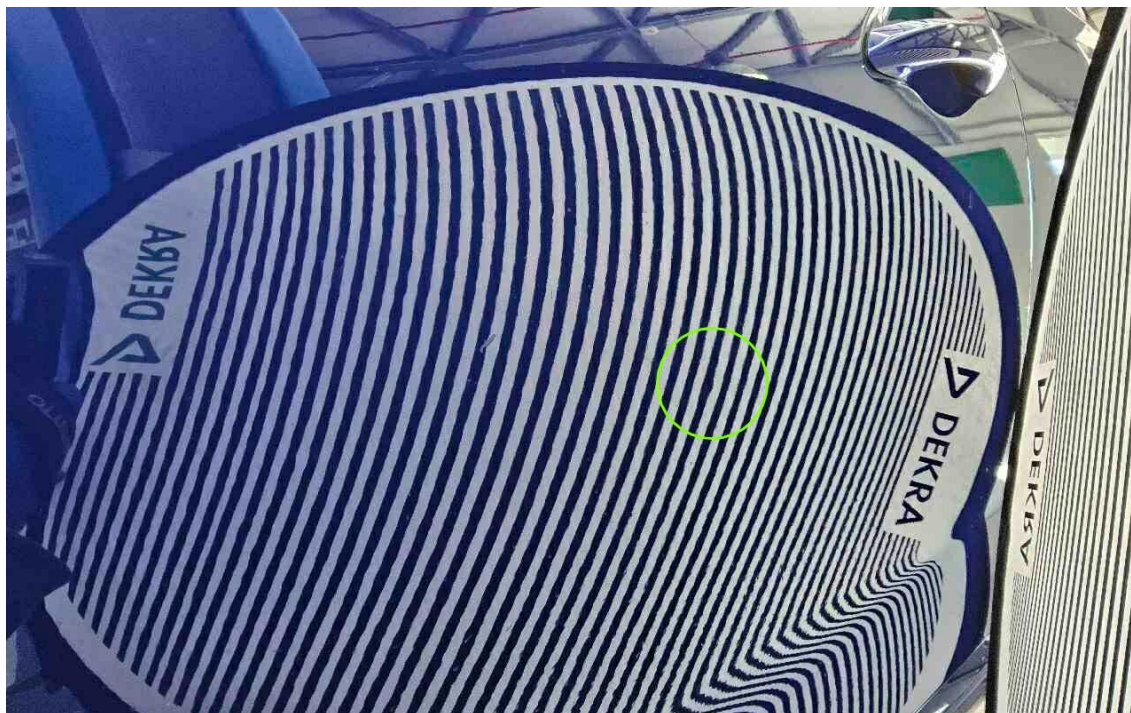


Bild 15 : Tür vorne links eingedellt



Bild 16 : Zweiter Radsatz