



PROTOKOLLNUMMER: 38835860

Bei Rückfragen bitte Protokollnummer und Datum angeben



Auto Plus

Datum: 13.03.2025

Gutachten

Betreff	Gutachten Light
Besichtigungsdatum / Ort	13.03.2025 / AutoExpo Deutsche Auto-Markt GmbH Rudolf-Diesel- Str. 7 35463 Fernwald-Steinbach
Vertragsnummer	5437128
Auftrags-Nummer / Referenz	453853
Amtliches Kennzeichen	NE-F1401E
Fahrzeug-Identnummer	LRWYGCEK4NC256610



Gutachten

Betreff	Gutachten Light
Auftrag durch	Deutsche Leasing AG Geschäftsfeld Mobility Frölingstraße 15-31 61352 Bad Homburg v.d.H.
Besichtigungsdatum / Ort	13.03.2025 / AutoExpo Deutsche Auto-Markt GmbH Rudolf-Diesel- Str. 7 35463 Fernwald-Steinbach
Vertragsnummer	5437128
Auftrags-Nummer / Referenz	453853
Amtliches Kennzeichen	NE-F1401E
Fahrzeugart	Geländewagen
Hersteller	Tesla
Modell / Verkaufsbezeichnung	Model Y Long Range Dual Motor AWD
Schlüssel-Nummern HSN / TSN	1480 ABD 00000
Fahrzeug-Identnummer	LRWYGCEK4NC256610
Anzahl Besitzer	unbekannt
Erstzulassung	11.03.2022
Fahrzeug Kennzeichen	Kennzeichen nicht entgegen genommen
Laufleistung	91.608 km / abgelesen
Farbe / Farbcode	Pearl White Multi-Coat
Antriebsart	Allradantrieb
Kraftstoffart	Elektro
Hubraum / Leistung	0 ccm/ 378 kW
Anzahl Türen / Anzahl Sitze	5 / 5
Getriebe	Automatik
Polster / Farbe	Leder / Schwarz
Anzahl Schlüssel	2 von 2 Schlüsseln vorhanden



PROTOKOLLNUMMER: 38835860



Auto Plus

Bei Rückfragen bitte Protokollnummer und Datum angeben

Datum: 13.03.2025

Probefahrt Kurze Fahrt auf dem Betriebsgelände**Vorschaden** Keine Feststellbar**Nachlackierung** Keine Feststellbar**Bereifung / Felge**

Achse / Größe	Hersteller	Bereifung	Profil [mm]
#1 255/45 R19 100W	Goodyear	Ganzjahresreifen auf Leichtmetall	5 / 5
#2 255/45 R19 100W	Goodyear	Ganzjahresreifen auf Leichtmetall	4 / 4

Zulässigkeit Räder Alle Achsen zulässig.**Verkehrssicherheit Räder** Verkehrssicher

Der Verschleißzustand sowie evtl. Schäden an der Bereifung sind wertmäßig berücksichtigt.

Fahrzeugausstattung

Serienausstattung: Airbags, Alarmanlage: Wächter-Modus, Antiblockiersystem (ABS), Autopilot, Außenspiegel elektrisch einklappbar, Beheizte Vorder- und Rücksitze, Bremsleuchte, drittes, Dual Motor Allradantrieb, Elektronische Stabilitäts- und Traktions, Fensterheber elektrisch, Frontkofferraum für Gepäck, Getriebe: Einganggetriebe mit starrem Ga, Getöntes Glasdach, Heckklappe automatisch, Heckscheibe beheizt, Individuelle Fahrerprofile, Klimaautomatik, Kopfstützen hinten (3), Kopfstützen vorne (2), Lackierung: Tesla Mehrschichtlack Pearl W, LED-Nebelscheinwerfer, Mittelkonsole, Musik & Medien über Bluetooth, Over-the-Air Software-Updates, Premium Innenraum in Schwarz, Premium Konnektivität, Premium-Soundsystem, Rundumsichtkamera, Räder: 19-Zoll Felgen Gemini, Räder: Reifendruckkontrollsystem, Schlüsselloser Zugang, Separat umklappbare Rücksitze, Servolenkung, Sicherheitsgurte, Sitze: 2. Reihe mit verstell. Sitzlehnen, USB-Anschlüsse vorne, Vordersitze elektrisch Verstellbar, Wegfahrsperre, Zentralverriegelung

Sonderausstattung: *Irrtümer vorbehalten, *Zwischenverkauf vorbehalten, Klimaautomatik, Lenkradheizung, Pneu Sommer 19" Fehlen, Vollleder

Wertmindernde Faktoren

Nr.	Bauteilgruppe	Beschreibung
1	Rad/Reifen	Leichtmetallfelge vorn links - verkratzt / verschürft - Smart Repair
2	Kotflügel rechts	Kotflügel rechts - Delle / Lackschaden - instandsetzen und lackieren
3	Rad/Reifen	Leichtmetallfelge vorn rechts (Material Abtrag) - verkratzt / verschürft - erneuern



PROTOKOLLNUMMER: 38835860



Auto Plus

Bei Rückfragen bitte Protokollnummer und Datum angeben

Datum: 13.03.2025

Nr.	Bauteilgruppe	Beschreibung
4	Rad/Reifen	Leichtmetallfelge hinten rechts (Material Abtrag) - verkratzt / verschürft - erneuern

Gebrauchsspuren

Nr.	Bauteilgruppe	Beschreibung
1	Verkleidungen/ Abdeckungen	Kofferraumverkleidung - Kratzer - kein Abzug
2	Verkleidungen/ Abdeckungen	Dachhimmel - Kratzer - kein Abzug
3	Heckleuchte	Heckleuchte rechts - Kratzer - kein Abzug
4	Stossfänger vorn	Stossfänger vorn - Kratzer - kein Abzug
5	Stossfänger vorn	Spoiler - Kratzer - kein Abzug

Hinweise zum Gutachten

Angaben zum Auftrag und zum Begutachtungsumfang:

Es wurde der Auftrag erteilt, eine Fahrzeugbewertung über das beschriebene Fahrzeug zu erstellen.

Fahrzeug-Identifizierung:

- Die Fahrzeug-Identifizierungsnummer (FIN) wurde abgelesen und die Übereinstimmung im Verlauf der Besichtigung durch den Unterzeichner mit den vorgelegten Unterlagen festgestellt.

Besichtigungsbedingungen:

- Die Besichtigungsbedingungen waren zur Beurteilung des Fahrzeuges ausreichend. Die Untersuchung erfolgte auf der zum Gutachten gehörenden Lichtbildanlage nachzuvollziehenden Lichtverhältnissen.
- Zur Untersuchung des Fahrzeuges standen Hubmittel bzw. eine Grube zur Verfügung.

Probefahrt / Probelauf von Motor und Aggregaten:

- Es wurde eine kurze Bewegungs- und Rangierfahrt auf dem Betriebsgelände durchgeführt
- Ein Probelauf des Motors wurde durchgeführt.



PROTOKOLLNUMMER: 38835860

Bei Rückfragen bitte Protokollnummer und Datum angeben



Auto Plus

Datum: 13.03.2025

Vorschäden:

- Am Fahrzeug konnten augenscheinlich weder reparierte noch unreparierte Vorschäden festgestellt werden.

Weitere Hinweise und Feststellungen:

- Die getroffene Feststellung beinhalten weder eine Fahrzeugabnahme im Sinne der StVZO, noch im Sinne des Gewährleistungsrechtes.
- Werden Schäden oder Mängel welche erst im Rahmen von Zerlege-/ Diagnosearbeiten oder durch erweiterte Kenntnisse festgestellt, sowie durch verschwiegene Mängel oder arglistige Täuschung hervorgerufen, wird um sofortige Benachrichtigung des Sachverständigen gebeten.
Eine Nachbesichtigung des Fahrzeuges zur Feststellung des Umfanges der Reparaturерweiterung und damit verbundenen Kostenausweitung wird in diesem Fall durch den Sachverständigen umgehend durchgeführt. Die für die Schadenerweiterung ursächlichen Altteile sind bis zur Nachbesichtigung durch den Sachverständigen aufzubewahren.

Unterschrift Sachverständiger (Dennis Lochmann)

Vorliegendes Druckexemplar wurde auf elektronischem Wege erzeugt. Der benannte Sachverständige versichert, dass der Inhalt die von ihm getroffenen Feststellungen korrekt wiedergibt. Es ist ohne Originalunterschrift gültig.

Anlagen: 14 Übersichtsfotos, 10 Beschädigungsfotos



Übersichtsfotos



Abbildung 1: Schräg vorne



Abbildung 2: Schräg hinten



Abbildung 3: Sonstiges



Abbildung 4: Sonstiges



Abbildung 5: Sonstiges

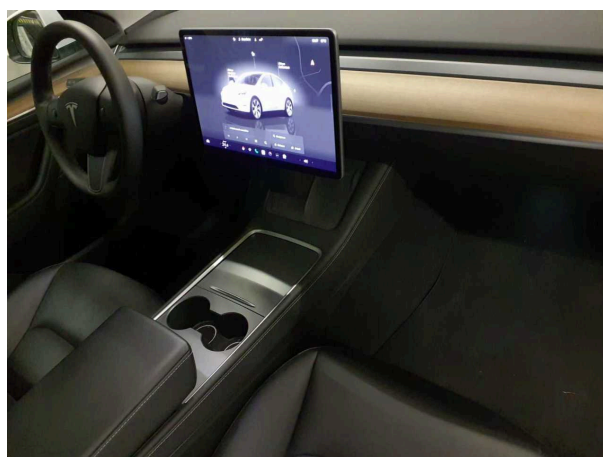


Abbildung 6: Sonstiges

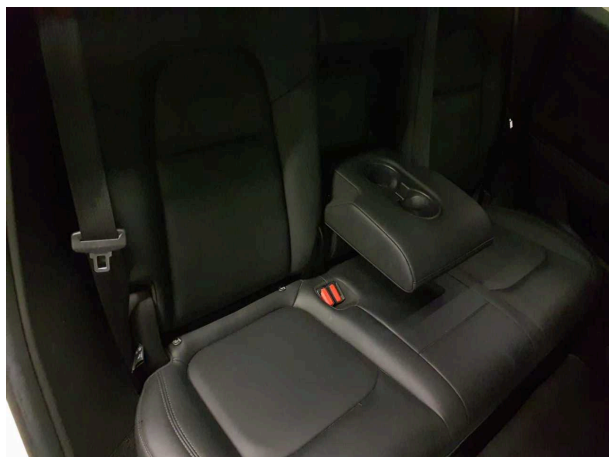


Abbildung 7: Sonstiges

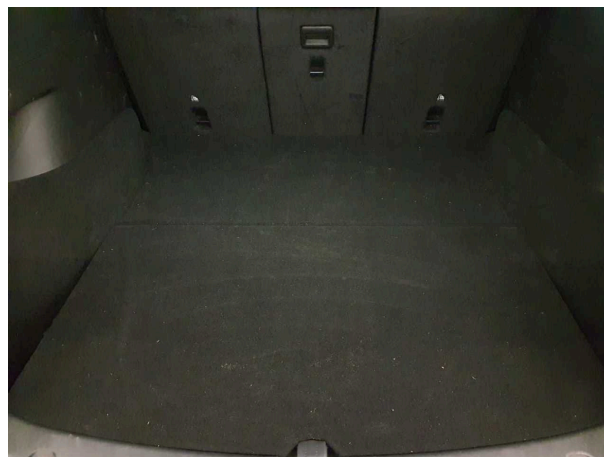


Abbildung 8: Sonstiges

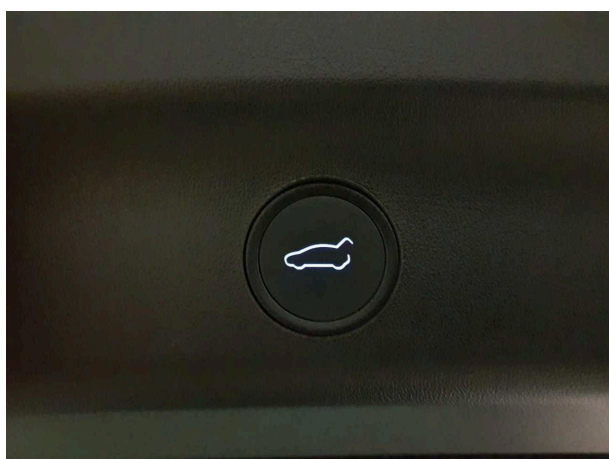


Abbildung 9: Sonstiges



Abbildung 10: Sonstiges



Abbildung 11: Sonstiges

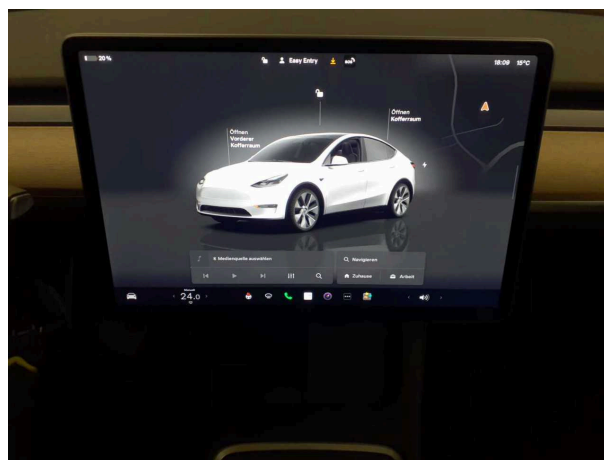


Abbildung 12: Sonstiges

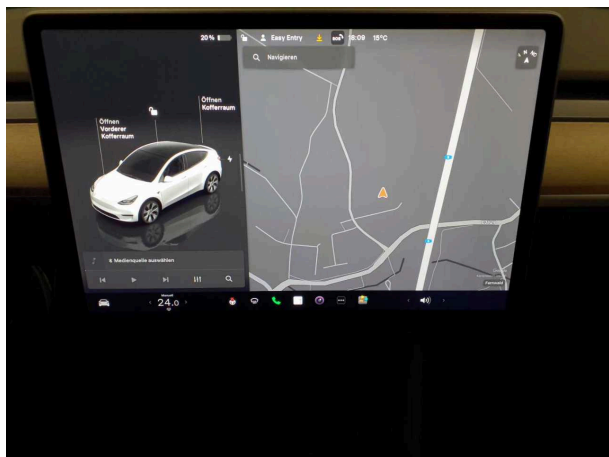


Abbildung 13: Sonstiges

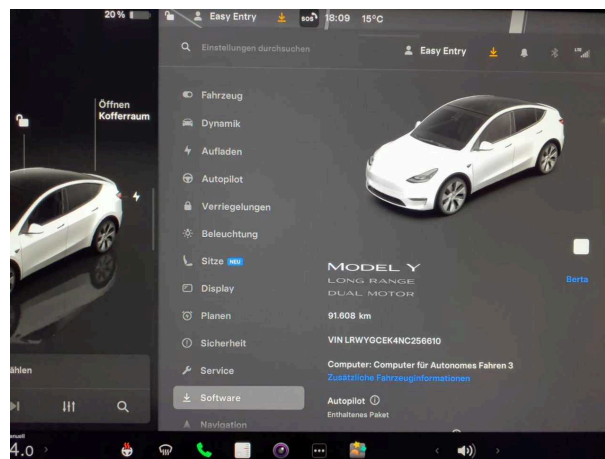


Abbildung 14: Sonstiges



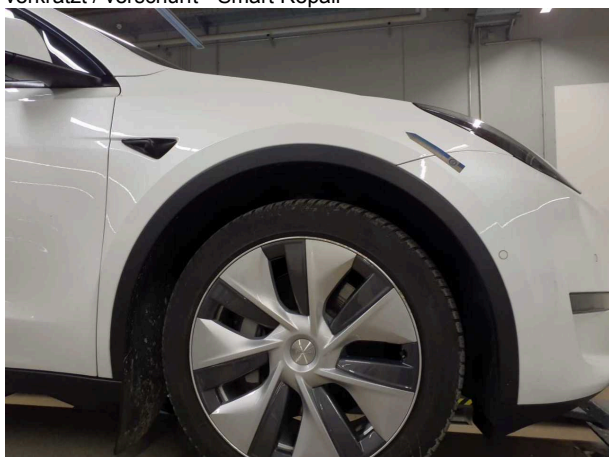
Beschädigungsfotos



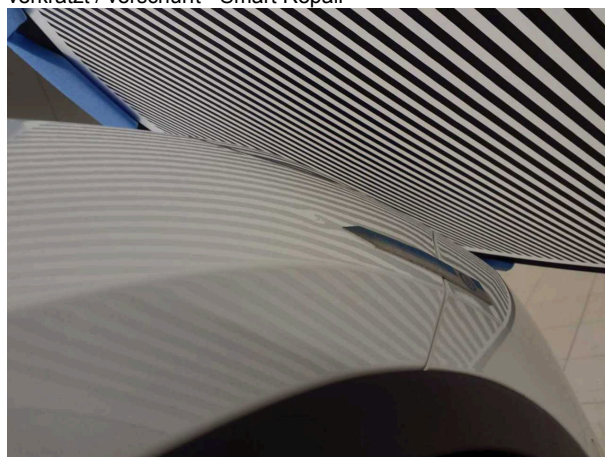
Beschädigung 1: Rad/Reifen: Leichtmetallfelge vorn links - verkratzt / verschürft - Smart Repair



Beschädigung 1: Rad/Reifen: Leichtmetallfelge vorn links - verkratzt / verschürft - Smart Repair



Beschädigung 2: Kotflügel rechts: Kotflügel rechts - Delle / Lackschaden - instandsetzen und lackieren



Beschädigung 2: Kotflügel rechts: Kotflügel rechts - Delle / Lackschaden - instandsetzen und lackieren



Beschädigung 2: Kotflügel rechts: Kotflügel rechts - Delle / Lackschaden - instandsetzen und lackieren



Beschädigung 3: Rad/Reifen: Leichtmetallfelge vorn rechts (Material Abtrag) - verkratzt / verschürft - erneuern



Beschädigung 3: Rad/Reifen: Leichtmetallfelge vorn rechts
(Material Abtrag) - verkratzt / verschürft - erneuern



Beschädigung 4: Rad/Reifen: Leichtmetallfelge hinten rechts
(Material Abtrag) - verkratzt / verschürft - erneuern



Beschädigung 4: Rad/Reifen: Leichtmetallfelge hinten rechts
(Material Abtrag) - verkratzt / verschürft - erneuern



Beschädigung 4: Rad/Reifen: Leichtmetallfelge hinten rechts
(Material Abtrag) - verkratzt / verschürft - erneuern