



LRW3E7FR0NC610853

Angaben zum Fahrzeug

Halter		Besichtigungszustand	bedingt: Licht/Nässe/Schmutz
Kennzeichen		Laufleistung (abgelesen)	60.385 km
Hersteller	Tesla	Restlauf bis Service	0 Tag(e)
Typ/Modell	Model 3	HU (Abgelesen aus ZBI)	09/2025
Fahrgestellnummer	LRW3E7FR0NC610853	Leistung / Hubraum	88 kW
Erstzulassung	22.09.2022	Polster/Farbe	Leder / Schwarz
Letzte Wartung		Lackierung	Weiß
Kraftstoffart	Elektro	Getriebe	Automatik

Zustandsbericht

Wertmindernde Faktoren

Nr.	Bauteilgruppe	Beschreibung
1	Stoßfänger vorn	Stoßfänger vorn - Kratzer - Smart Repair
2	Rad/Reifen	Leichtmetallfelge vorn rechts - verkratzt / verschürft - Smart Repair
3	Rad/Reifen	Reifen hinten rechts - gebrochen / gerissen - erneuern
4	Rad/Reifen	Reifen vorn rechts - gebrochen / gerissen - erneuern
5	2.Radsatz	1 Reifen - gebrochen / gerissen - erneuern
6	2.Radsatz	Leichtmetallfelgensatz komplett - verkratzt / verschürft - Smart Repair
7	Rad/Reifen	Leichtmetallfelge hinten links (Materialabrieb) - verkratzt / verschürft - erneuern
8	Rad/Reifen	Leichtmetallfelge hinten rechts (Materialabrieb) - verkratzt / verschürft - erneuern
9	Rad/Reifen	Leichtmetallfelge vorn links (Materialabrieb) - verkratzt / verschürft - erneuern

Gebrauchsspuren

Nr.	Bauteilgruppe	Beschreibung
1	Motorhaube	Motorhaube - Steinschlag - kein Abzug

Fehlteile

Fehlteil

Festgestellte Nachlackierungen

Nr.	Ort
Keine feststellbar	

Hauptbereifung

Achse	Reifengröße	Hersteller	Reifentyp	Profiltiefe	Verktgl.	Zul.
1	235/45 R18 98V	Pirelli	Winterreifen	7mm - 7mm	n.i.O.	i.O.
2	235/45 R18 98V	Pirelli	Winterreifen	6mm - 6mm	n.i.O.	i.O.

TÜV SÜD Auto Plus GmbH
Gutenbergstr. 13
70771 Leinfelden-Echterdingen

Besichtigungsort
Ingenieurbüro Wester GmbH,
Partner TÜV SÜD
Venloer Str. 1041
50829 Köln

Besichtigungsdatum: 31.03.2025
Protokollnummer: 39090685
Erstellt durch: Martin Helm
Besichtigt durch: Michael Mehnert



Auto Plus

Zusatzbereifung

Achse	Reifengröße	Hersteller	Reifentyp	Profiltiefe	Verktgl.	Zul.
1	235/45 R18 98Y	Michelin	Sommerreifen	5mm - 5mm	i.O.	i.O.
2	235/45 R18 98Y	Michelin	Sommerreifen	4mm - 4mm	n.i.O.	i.O.

Der Verschleißzustand sowie evtl. Schäden an der Bereifung sind wertmäßig berücksichtigt.

Bemerkungen

- Servicerestlauf vom Fahrzeug nicht auslesbar, bevorstehende Wartungen werden vom Fahrzeug je nach Fälligkeit individuell errechnet und angezeigt"

TÜV SÜD Auto Plus GmbH
Gutenbergstr. 13
70771 Leinfelden-Echterdingen

Besichtigungsort
Ingenieurbüro Wester GmbH,
Partner TÜV SÜD
Venloer Str. 1041
50829 Köln

Besichtigungsdatum: 31.03.2025
Protokollnummer: 39090685
Erstellt durch: Martin Helm
Besichtigt durch: Michael Mehnert



Auto Plus

Angaben zum Fahrzeug

Hersteller	Tesla	Besichtigungszustand	bedingt: Licht/Nässe/Schmutz
Typ/Modell	Model 3	Laufleistung (abgelesen)	60.385 km
Fahrgestellnummer	LRW3E7FR0NC610853	Erstzulassung	22.09.2022

Fahrzeug-Identifizierung:

Die Fahrzeug-Identifizierungsnummer (FIN) wurde abgelesen und die Übereinstimmung im Verlauf der Besichtigung durch den Unterzeichner mit den vorgelegten Unterlagen festgestellt.

Besichtigungsbedingungen:

Eine ordnungsgemäße Sichtprüfung der Lackierung und der Karosserie war wegen unzureichender Lichtverhältnisse/ Nässe oder Verschmutzung nur eingeschränkt möglich. Zum Zeitpunkt der Besichtigung konnte der Zustand einer ausreichenden Beurteilung nicht sichergestellt werden. Sachverständigenseits wird daher zur Verringerung des Prognoserisikos eine weitere Besichtigung empfohlen.

Allgemeinzustand:

Das Fahrzeug weist dem Alter und Einsatzzweck entsprechende Gebrauchsspuren auf.

Unterschrift Sachverständiger (Martin Helm)

Vorliegendes Druckexemplar wurde auf elektronischem Wege erzeugt. Der benannte Sachverständige versichert, dass der Inhalt die von ihm getroffenen Feststellungen korrekt wiedergibt. Es ist ohne Originalunterschrift gültig.

Übersichtsfotos

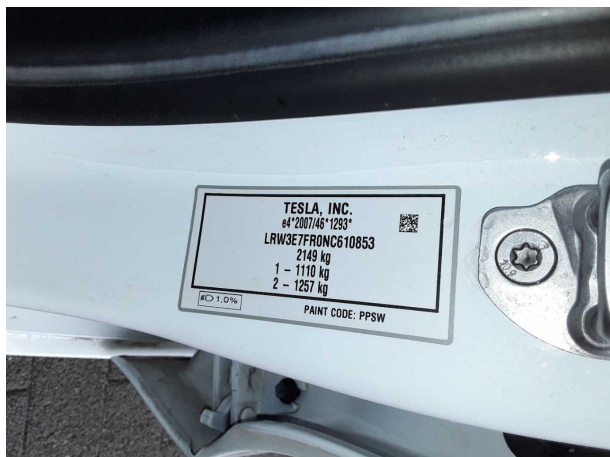


Abbildung 1: FIN



Abbildung 2: Schräg vorne



Abbildung 3: Schräg vorne



Abbildung 4: Schräg hinten



Abbildung 5: Schräg hinten



Abbildung 6: Montierte Bereifung



Abbildung 7: Innenraum vorne



Abbildung 8: Laderaum

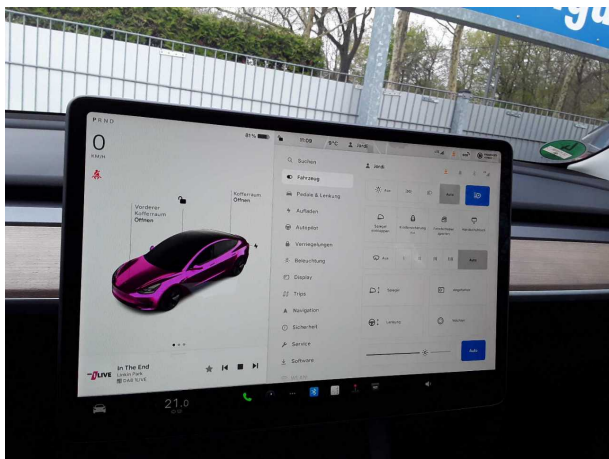


Abbildung 9: Kombiinstrument

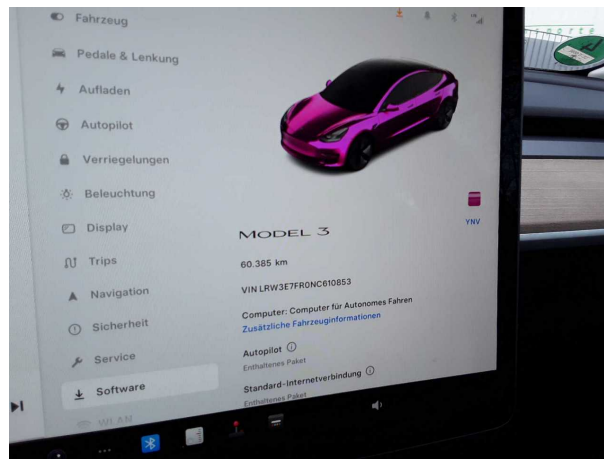


Abbildung 10: Kombiinstrument



Abbildung 11: Instrumententafel

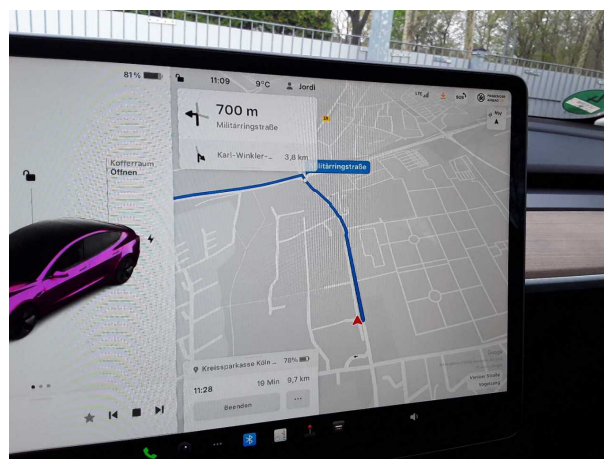


Abbildung 12: Instrumententafel

TÜV SÜD Auto Plus GmbH
Gutenbergstr. 13
70771 Leinfelden-Echterdingen

Besichtigungsort
Ingenieurbüro Wester GmbH,
Partner TÜV SÜD
Venloer Str. 1041
50829 Köln

Besichtigungsdatum: 31.03.2025
Protokollnummer: 39090685
Erstellt durch: Martin Helm
Besichtigt durch: Michael Mehnert



Abbildung 13: Dokumente



Abbildung 14: Dokumente

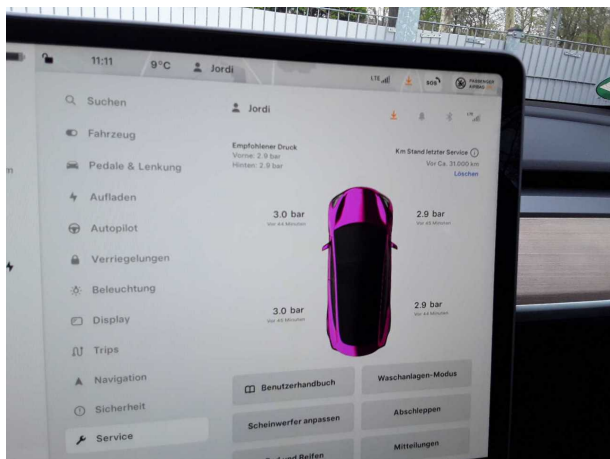


Abbildung 15: Sonstiges



Abbildung 16: Sonstiges



Abbildung 17: Zusatzbereifung

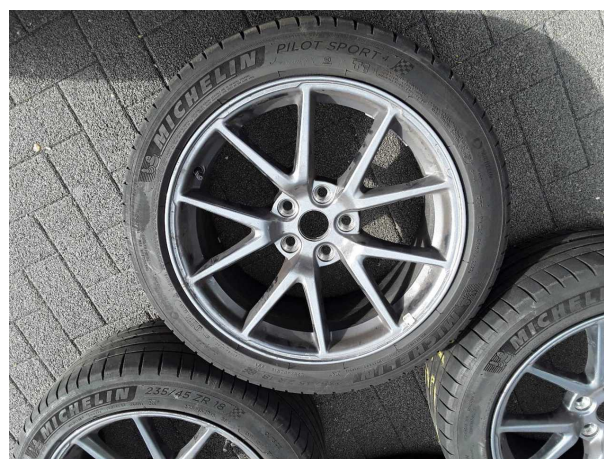


Abbildung 18: Zusatzbereifung

Beschädigungsfotos



Beschädigung #1: Stossfänger vorn: Stossfänger vorn - Kratzer - Smart Repair



Beschädigung #1: Stossfänger vorn: Stossfänger vorn - Kratzer - Smart Repair



Beschädigung #2: Rad/Reifen: Leichtmetallfelge vorn rechts - verkratzt / verschürft - Smart Repair



Beschädigung #2: Rad/Reifen: Leichtmetallfelge vorn rechts - verkratzt / verschürft - Smart Repair



Beschädigung #2: Rad/Reifen: Leichtmetallfelge vorn rechts - verkratzt / verschürft - Smart Repair



Beschädigung #2: Rad/Reifen: Leichtmetallfelge vorn rechts - verkratzt / verschürft - Smart Repair



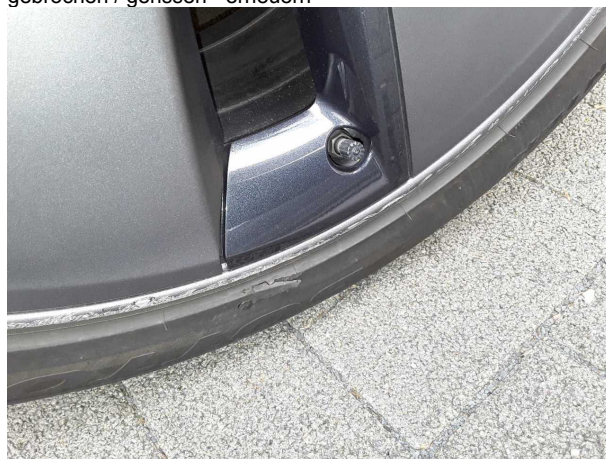
Beschädigung #3: Rad/Reifen: Reifen hinten rechts - gebrochen / gerissen - erneuern



Beschädigung #3: Rad/Reifen: Reifen hinten rechts - gebrochen / gerissen - erneuern



Beschädigung #4: Rad/Reifen: Reifen vorn rechts - gebrochen / gerissen - erneuern



Beschädigung #4: Rad/Reifen: Reifen vorn rechts - gebrochen / gerissen - erneuern



Beschädigung #5: 2.Radsatz: 1 Reifen - gebrochen / gerissen - erneuern



Beschädigung #5: 2.Radsatz: 1 Reifen - gebrochen / gerissen - erneuern

TÜV SÜD Auto Plus GmbH
Gutenbergstr. 13
70771 Leinfelden-Echterdingen

Besichtigungsort
Ingenieurbüro Wester GmbH,
Partner TÜV SÜD
Venloer Str. 1041
50829 Köln

Besichtigungsdatum: 31.03.2025
Protokollnummer: 39090685
Erstellt durch: Martin Helm
Besichtigt durch: Michael Mehnert



Beschädigung #6: 2.Radsatz: Leichtmetallfelgensatz komplett - verkratzt / verschürft - Smart Repair



Beschädigung #6: 2.Radsatz: Leichtmetallfelgensatz komplett - verkratzt / verschürft - Smart Repair



Beschädigung #6: 2.Radsatz: Leichtmetallfelgensatz komplett - verkratzt / verschürft - Smart Repair



Beschädigung #6: 2.Radsatz: Leichtmetallfelgensatz komplett - verkratzt / verschürft - Smart Repair



Beschädigung #6: 2.Radsatz: Leichtmetallfelgensatz komplett - verkratzt / verschürft - Smart Repair



Beschädigung #6: 2.Radsatz: Leichtmetallfelgensatz komplett - verkratzt / verschürft - Smart Repair



Beschädigung #6: 2.Radsatz: Leichtmetallfelgensatz komplett - verkratzt / verschürft - Smart Repair



Beschädigung #6: 2.Radsatz: Leichtmetallfelgensatz komplett - verkratzt / verschürft - Smart Repair



Beschädigung #6: 2.Radsatz: Leichtmetallfelgensatz komplett - verkratzt / verschürft - Smart Repair



Beschädigung #6: 2.Radsatz: Leichtmetallfelgensatz komplett - verkratzt / verschürft - Smart Repair



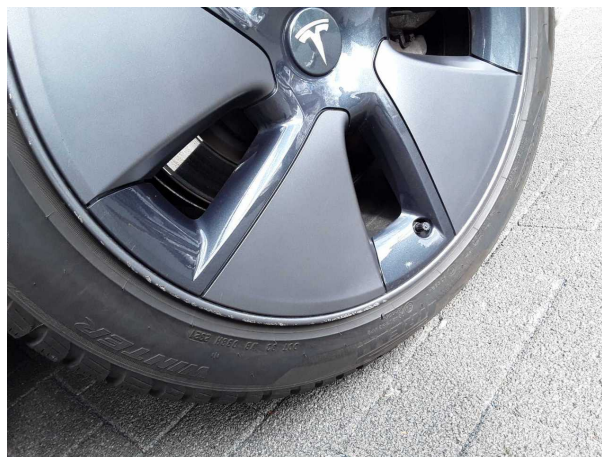
Beschädigung #6: 2.Radsatz: Leichtmetallfelgensatz komplett - verkratzt / verschürft - Smart Repair



Beschädigung #7: Rad/Reifen: Leichtmetallfelge hinten links (Materialabrieb) - verkratzt / verschürft - erneuern



Beschädigung #7: Rad/Reifen: Leichtmetallfelge hinten links (Materialabrieb) - verkratzt / verschürft - erneuern



Beschädigung #7: Rad/Reifen: Leichtmetallfelge hinten links (Materialabrieb) - verkratzt / verschürft - erneuern



Beschädigung #8: Rad/Reifen: Leichtmetallfelge hinten rechts (Materialabrieb) - verkratzt / verschürft - erneuern



Beschädigung #8: Rad/Reifen: Leichtmetallfelge hinten rechts (Materialabrieb) - verkratzt / verschürft - erneuern



Beschädigung #8: Rad/Reifen: Leichtmetallfelge hinten rechts (Materialabrieb) - verkratzt / verschürft - erneuern



Beschädigung #8: Rad/Reifen: Leichtmetallfelge hinten rechts (Materialabrieb) - verkratzt / verschürft - erneuern



Beschädigung #9: Rad/Reifen: Leichtmetallfelge vorn links
(Materialabrieb) - verkratzt / verschürft - erneuern



Beschädigung #9: Rad/Reifen: Leichtmetallfelge vorn links
(Materialabrieb) - verkratzt / verschürft - erneuern



Beschädigung #9: Rad/Reifen: Leichtmetallfelge vorn links
(Materialabrieb) - verkratzt / verschürft - erneuern



Beschädigung #9: Rad/Reifen: Leichtmetallfelge vorn links
(Materialabrieb) - verkratzt / verschürft - erneuern