

DEKRA Automobil GmbH
Sieker Landstr. 130, 22143 Hamburg

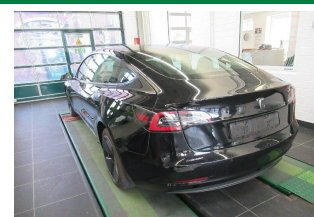
Mobility Concept GmbH
Grünwalder Weg 34
82041 Oberhaching

DEKRA Automobil GmbH
Außenstelle Hamburg-Rahlstedt
Sieker Landstr. 130
22143 Hamburg
Telefon 040-23603-114
Fax 040-23603-124
E-Mail
hamburg-rahlstedt.automobil@dekra.com



Ansprechpartner:
Holger Melsbach
Tel. direkt 040 23603-551
Tel. mobil 0173 2441843

Zustandsbericht / Minderwertgutachten



Kennzeichen

M EN7114E

FIN

LRW3E7FJ0MC288191

Vorgang

Kunden-Nr.
Auftraggeber
Ihr Auftrag vom
Besichtigung

0210003894
Mobility Concept GmbH, Grünwalder Weg 34, 82041 Oberhaching
05.03.2025, per Mail.
05.03.2025, 08:00 Uhr, durch Herrn Holger Melsbach bei DEKRA Automobil GmbH
Außenstelle Hamburg-Rahlstedt, Sieker Landstr. 130, 22143 Hamburg ohne
Anwesenheit einer bevollmächtigten Person.

Bewertet auf
Betrifft

05.03.2025
Leasing-Nr. 360346

Zusammenfassung

Reparaturkosten gesamt

mit MwSt.
ohne MwSt.

-6.962,00 EUR
-5.850,42 EUR

Minderwerte aus Rep.-kosten

mit MwSt.
ohne MwSt.

-5.507,00 EUR
-4.627,73 EUR

Bemerkungen

Diese Dienstleistung wurde entsprechend den Vorgaben des Auftraggebers (Kriterien der fairen Fahrzeugbewertung) erstellt. Im Einzelfall können Abweichungen zum DEKRA Standard vorliegen.

Bei der Lackschichtdickenmessung wurden bei mindestens drei Messungen pro Bauteil Lackschichtdicken von 250 µm bis 440 µm festgestellt.

Es wurde eine optische Überprüfung auf Vorschäden und eine Lackschichtdickenmessung vorgenommen. Dabei wurden Nachlackierungen an folgenden Karosserieteilen festgestellt:

- (Haube)

Ohne weitergehende Untersuchungen wurde nach dem Umfang der festgestellten Nachlackierungen und der Ausführungsqualität nach sachverständigem Ermessen *(k)ein* merkantiler Minderwert angesetzt.

Die vorgefundenen Besichtigungsbedingungen waren ausreichend. Das Fahrzeug / Objekt wurde auf einer Hebebühne von unten besichtigt. Im Rahmen der Fahrzeug / Objektbesichtigung wurde ein Probelauf des Motors durchgeführt. Abgasrelevante Baugruppen wurden messtechnisch nicht überprüft. Folglich wurden Mängel, die nur bei einer Abgasuntersuchung feststellbar sind, nicht berücksichtigt.

Für die Bearbeitung des Vorganges standen folgende Unterlagen zur Verfügung: - Fz-Schein/Zul.Beschein. Teil I
2 Hauptschlüssel vorgelegt.

Fahrzeugdaten

Erstzulassung	27.07.2021	Letzte Zulassung	27.07.2021
Fahrzeugart	PKW	Hersteller	TESLA
Typ / Verkaufsbez.	Model 3 RWD	Aufbauart	Limousine
Türen	5	Sitzplätze	5
Fahrzeug-Ident.-Nr.	LRW3E7FJ0MC288191	Maße Länge/Breite/Höhe	5052 / 1999 / 1684 (mm)
Achsen / anetr. Achsen	2 / 2	Radstand (mm)	2875
zul. Gesamtmasse	3079 kg	HSN / TSN	1480 / AAO
Schlüssel-Nr.	10690845	Km-Stand abgelesen	77741
Nächste HU §29 StVZO	01 / 2027	Energiequelle / Kraftstoff	Elektro
Leistung (kW)	158	Schadstoffklasse:	459/2012;reine Elektrofz
Antriebsart	Frontantrieb	Getriebe	Stufenlos
Felgen	Leichtmetall	Farbe	Schwarz
Polster / Farbe	Kunstleder / Schwarz		

Es wird unterstellt, dass die Gesamtleistung dem abgelesenen Km-Stand entspricht.

Räder / Reifen

Achse	Reifenbezeichnung	Hersteller/Typ	Art	Profiltiefe
1 links	235 / 45 ZR 18 98 Y	Michelin / Pilot Sport 4 FSL	S /O	5 mm
rechts	235 / 45 ZR 18 98 Y	Michelin / Pilot Sport 4 FSL	S /O	5 mm
2 links	235 / 45 ZR 18 98 Y	Michelin / Pilot Sport 4 FSL	S /O	4 mm
rechts	235 / 45 ZR 18 98 Y	Michelin / Pilot Sport 4 FSL	S /O	4 mm
Pannenset				

S/ Sommer; /O Original; /F Runflat;

zusätzlicher Reifensatz

Reifenbezeichnung	Hersteller/Typ	Art	Profiltiefe
235 / 45 R 18 98 V	Goodyear / Ultra Grip Performance 3 FP W /O		7 mm
235 / 45 R 18 98 V	Goodyear / Ultra Grip Performance 3 FP W /O		7 mm
235 / 45 R 18 98 V	Goodyear / Ultra Grip Performance 3 FP W /O		7 mm
235 / 45 R 18 98 V	Goodyear / Ultra Grip Performance 3 FP W /O		7 mm

W/ Winter; /O Original; /F Runflat;

Felgen: Leichtmetall

Serienausstattung

Serie: Airbags, Aktive Sicherheitstechnologien, Antiblockiersystem (ABS), Autopilot, Außenspiegel elektrisch anklappbar mit Memoryfunktion, Bordmonitor mit 15-Zoll Touchscreen, Bremsleuchte, drittes, Elektronische Stabilitäts- und Traktionskontrolle, Getriebe: Einganggetriebe mit starrem Gang, Getöntes Glasdach mit UV- und Infrarot-Schutzschicht, Heckscheibe beheizt, Individuelle Fahrerprofile, Innendekor Holz, Innenraum in Schwarz, Internet-Browser, Klimaanlage, Kopfstützen vorne (2), LED-Nebelscheinwerfer, Lackierung: Tesla Mehrschichtlack, Pearl White, Mittelkonsole, Musik & Medien über Bluetooth, Navigation: Standard-Navigationssystem, Panorama-Glasdach, Räder: 18-Zoll Aero-Felgen, Räder: Reifendruckkontrollsystem aktiv, Schlüsselloser Zugang, Servolenkung, Sitze: Beheizte Rücksitze, Sitze: Elektrische verstellbare (12-fach) Vordersitze mit Sitzheizung, Sitze: Rücksitze 60/40 umklappbar, Sprachgesteuerte Funktionen, Upgrade-Audiosystem-Klangfeldprozessor, Wegfahrsperre

Sonderausstattung

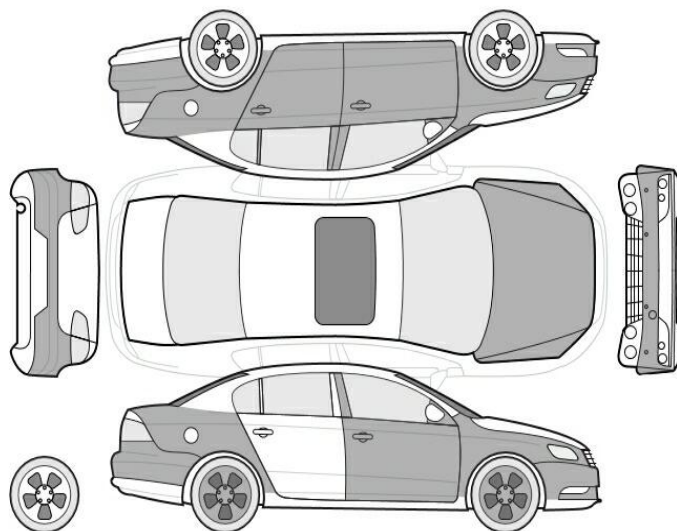
Code	Bezeichnung
	Lackierung: Uni

Allgemeinzustand und Wartung

Abgesehen von den beschriebenen Schäden/Mängeln weist das Fahrzeug/Objekt einen, bezogen auf Alter und Nutzung, üblichen Gesamtzustand auf.

Wartungsnachweis: digital

Nicht akzeptierter Zustand / Ausstehende Reparaturen



Bezeichnung des Schadens / Rep.-Weg	Rep.Kost Anrechnung		Minderwert in EUR	
	brutto		brutto	netto
1. Frontscheibe Steinschlag im Sichtfeld, erneuern	1.831	voll	-1.831	-1.538,66
2. Zwei Alufelgen Winter beschädigt rechts, smart repair	150	voll	-150	-126,05
3. Winterfelge hinten links beschädigt, lackieren	130	voll	-130	-109,24
4. Schwellerblende links beschädigt, erneuern (Bild 30)	395	voll	-395	-331,93
5. Knopf Sitzverstellung fehlt, erneuern	297	voll	-297	-249,58
6. Felge vorne rechts Lackierung, verschrammt, smart repair	84	voll	-84	-70,59
7. Felge hinten rechts Lackierung, verschrammt, smart repair	84	voll	-84	-70,59
8. Stoßfänger hinten Lackierung, verschrammt, lackieren mit Lackaufbau	684	anteilig	-415	-348,74
9. Seitenteil hinten rechts Lackierung, verschrammt, polieren	84	voll	-84	-70,59
10. Seitenteil hinten links Lackierung, verschrammt, polieren	84	voll	-84	-70,59
11. Tür hinten links Lackierung, verschrammt, lackieren	421	anteilig	-255	-214,29
12. Tür vorne rechts, eingedellt, instandsetzen und lackieren mit Lackaufbau	930	anteilig	-564	-473,95
13. Tür vorne links Lackierung, verschrammt, lackieren	506	anteilig	-307	-257,98
14. Kotflügel vorne rechts Lackierung, verschrammt, lackieren	450	anteilig	-273	-229,41
15. Kotflügel vorne links Lackierung, zerkratzt, polieren	42	voll	-42	-35,29
16. Motorhaube Lackierung, zerkratzt, polieren	84	voll	-84	-70,59
17. Stoßfänger vorne Lackierung, verschrammt, lackieren mit Lackaufbau	706	anteilig	-428	-359,66
Rep.Kosten insgesamt / Minderwert	6.962		-5.507	-4.627,73

Hinweise

Alle Beträge (ausgenommen eines evtl. aufgeführten merkantilen Minderwertes) beinhalten die gesetzliche Mehrwertsteuer. Minderwerte sind brutto und netto ausgewiesen.

Alle systemseitig ermittelten Werte können Auf- oder Abrundungen enthalten.

Der Sachverständige
Holger Melsbach

Im Rahmen einer Weitergabe oder Veröffentlichung dieses Dokuments, sind die allgemein gültigen datenschutzrechtlichen Grundsätze, insbesondere hinsichtlich der Anonymisierung personenbezogener Daten, zwingend einzuhalten.

Dieses Dokument wurde elektronisch gefertigt und ist auch ohne Unterschrift gültig.

Die ausgeführte Fahrzeugdokumentation sowie der dokumentierte Fahrzeugzustand wurden von folgenden Personen geprüft und bestätigt.

Fahrer, der das Fahrzeug abstellt / übergibt / abliefert		
Datum	Name in Druckbuchstaben	Unterschrift
DEKRA Sachverständiger		
Datum	Name in Druckbuchstaben	Unterschrift
Empfänger / Spediteur / Abholer / Bevollmächtigter des Autohauses		
Datum	Name in Druckbuchstaben	Unterschrift