



Bild 1 : Diagonal vorn links



Bild 2 : Diagonal vorn rechts

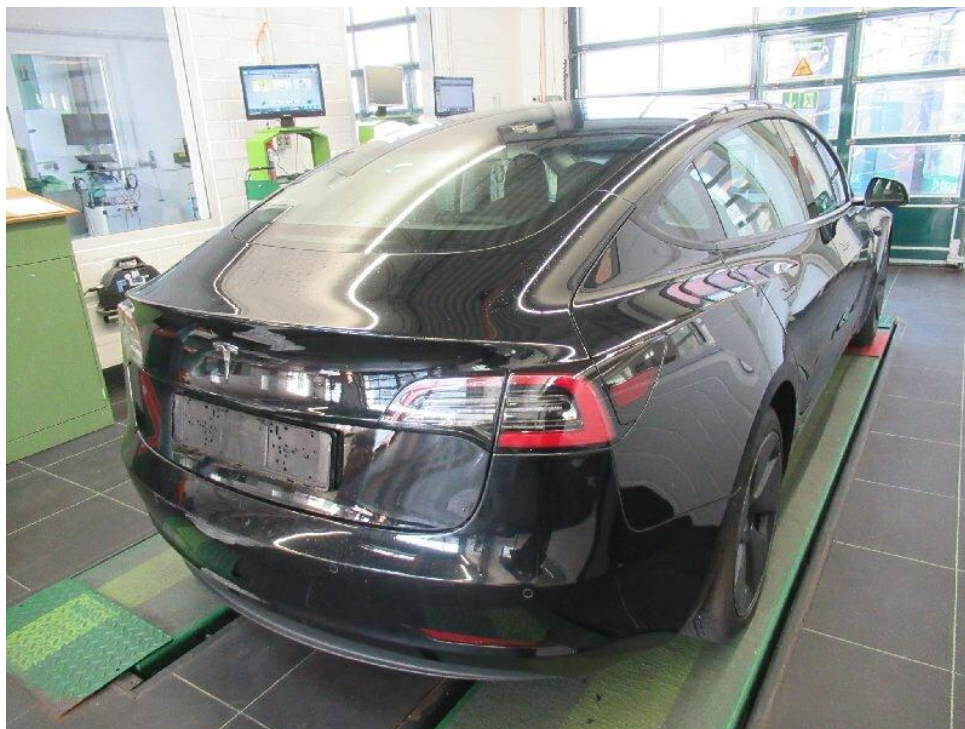


Bild 3 : Diagonal hinten rechts



Bild 4 : Diagonal hinten links



Bild 5 : Fahrzeugunterseite

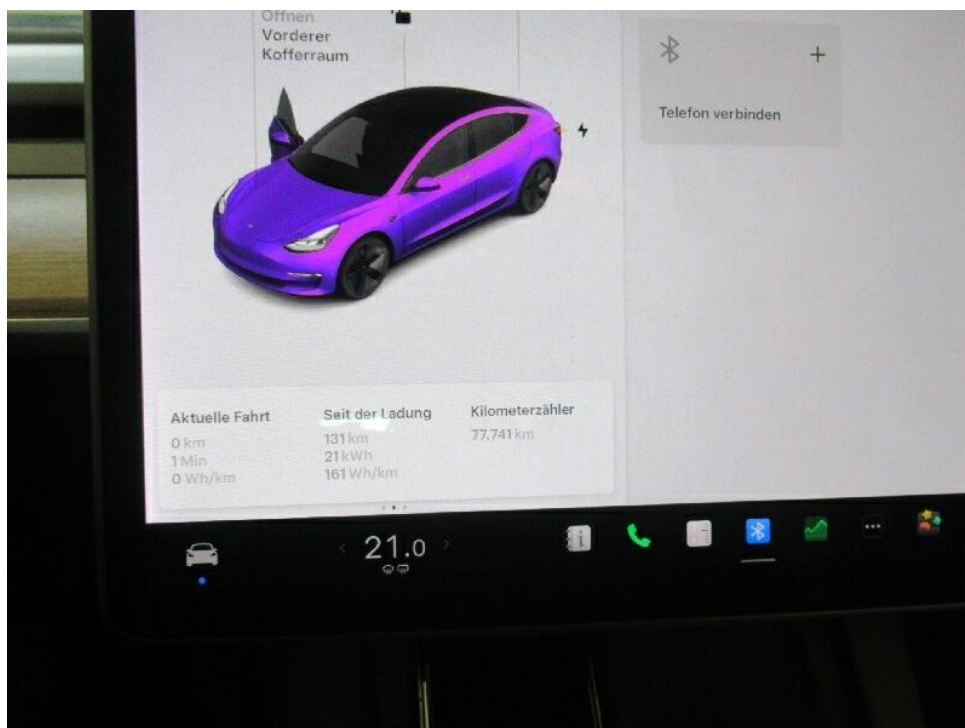


Bild 6 : Kombiinstrument (betriebsbereit) mit Km-Stand

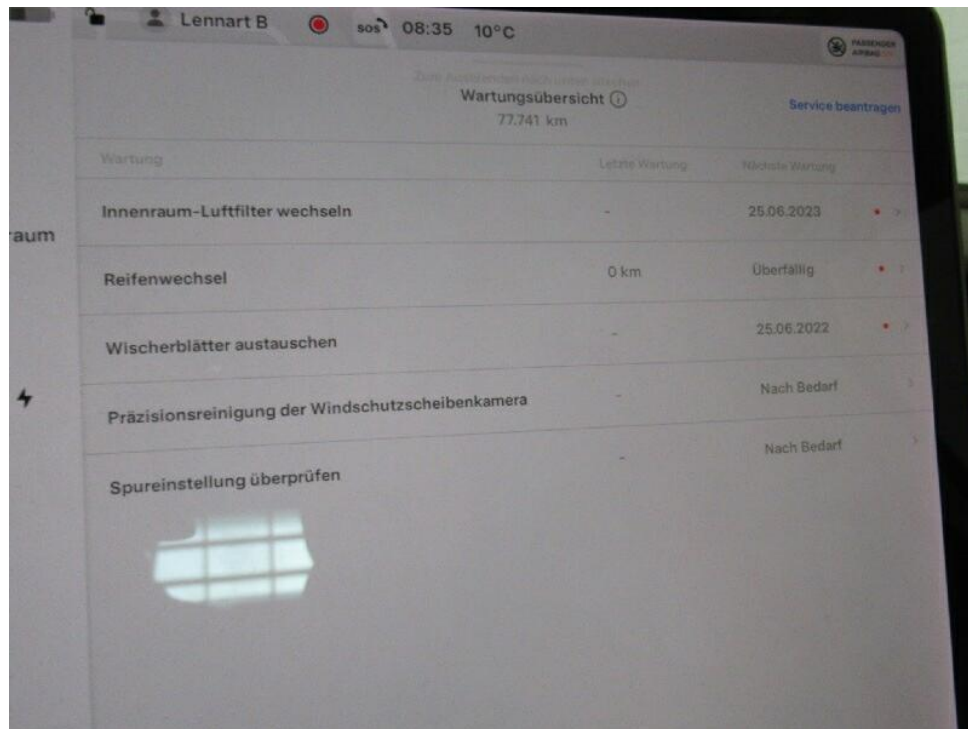


Bild 7 : Serviceintervallanzeige



Bild 8 : Durch geöffnete Fahrertüre: Fahrersitz, Armaturenbrett und Schalthebel



Bild 9 : Durch geöffnete hintere Tür: Rücksitzbank

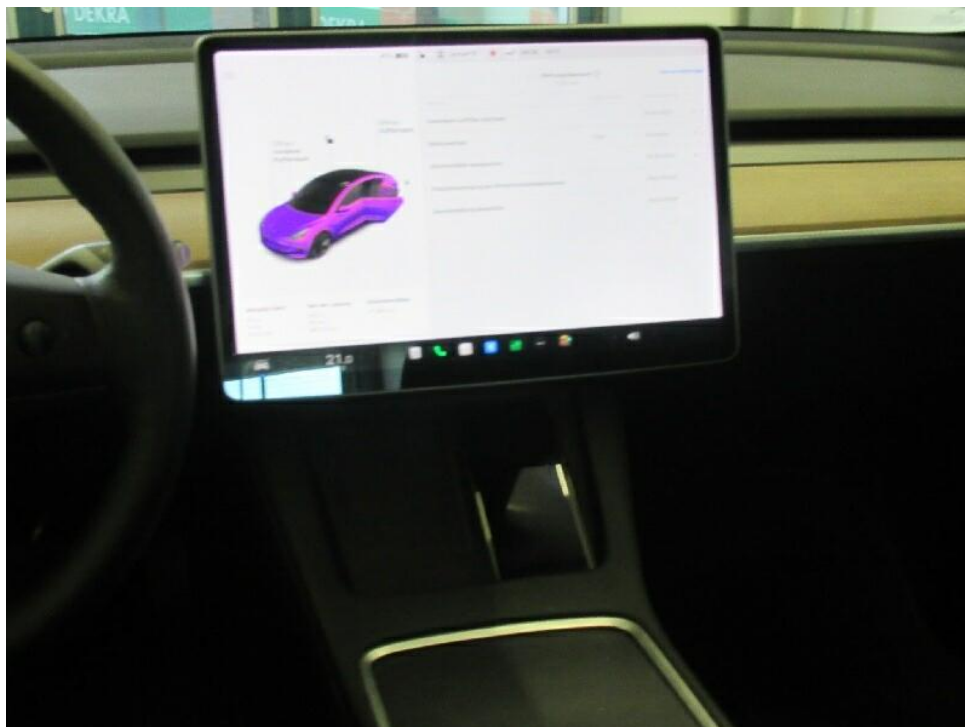


Bild 10 : Mittelkonsole (Radio/Navi eingeschaltet)

erfordern z.B.: ##Beschädigungen, Touchscreen Displays, oder

Seite 6 von 19



Bild 12 : 2. Radsatz



Bild 13 : Ladekabel E-Fahrzeug



Bild 14 : Fahrzeugschlüssel

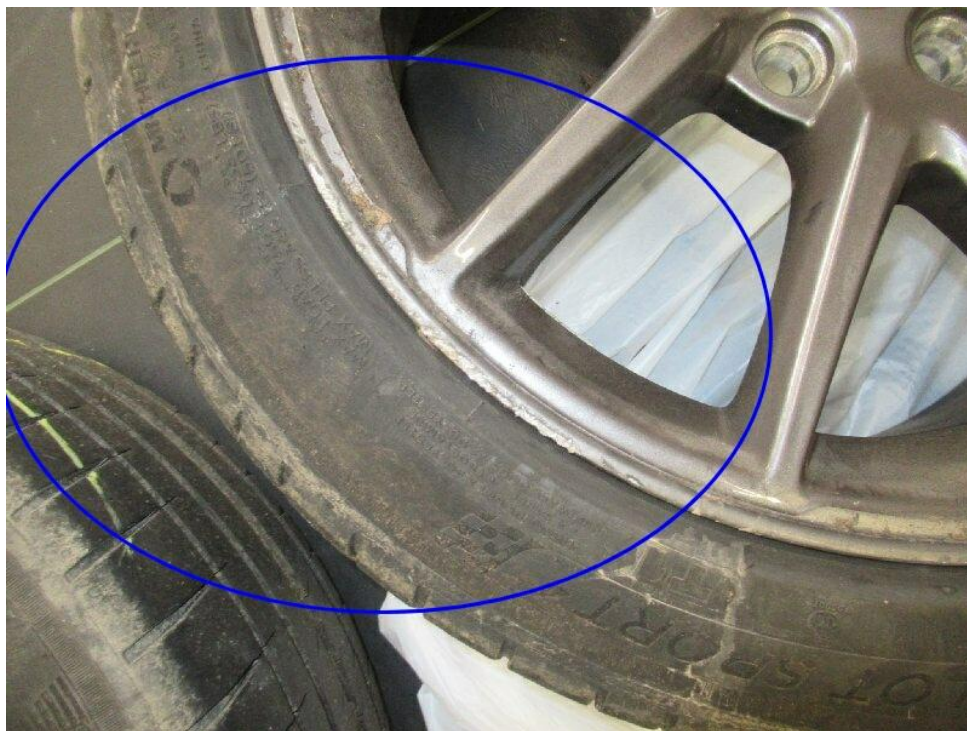


Bild 15 : Felge hinten rechts beschädigt



Bild 16 : Felge vorne rechts beschädigt



Bild 17 : Felge rechts vorne beschädigt Winter



Bild 18 : Felge hinten rechts beschädigt Winter



Bild 19 : Felge Winter hinten links beschädigt



Bild 20 : Stoßfänger vorne beschädigt

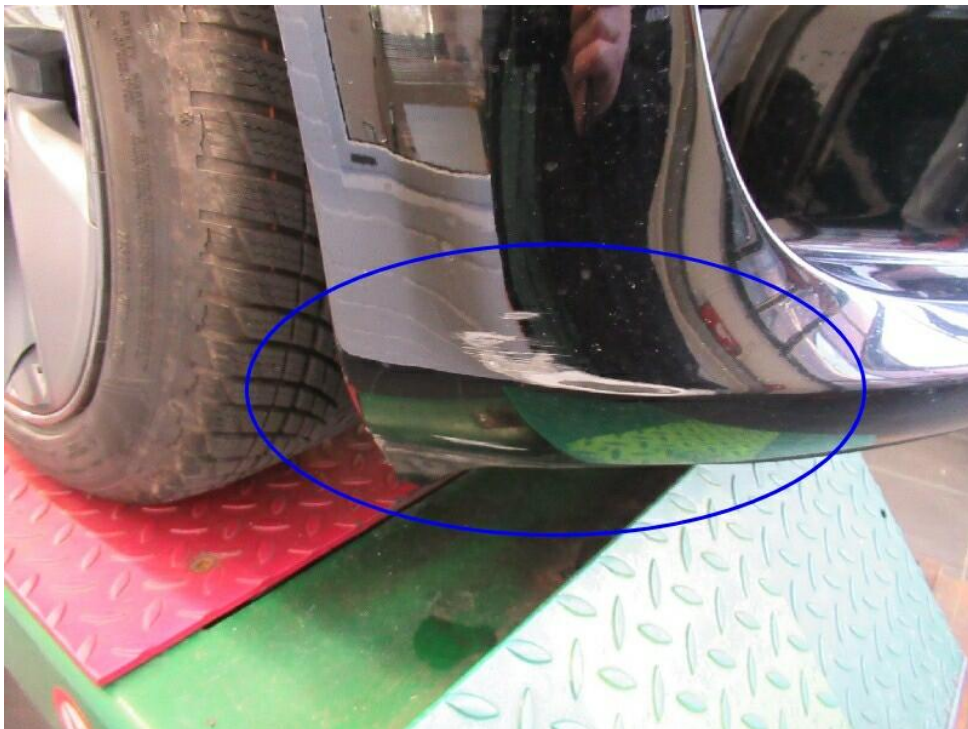


Bild 21 : Stoßfänger vorne beschädigt



Bild 22 : Tür vorne rechts beschädigt



Bild 23 : Tür vorne rechts beschädigt

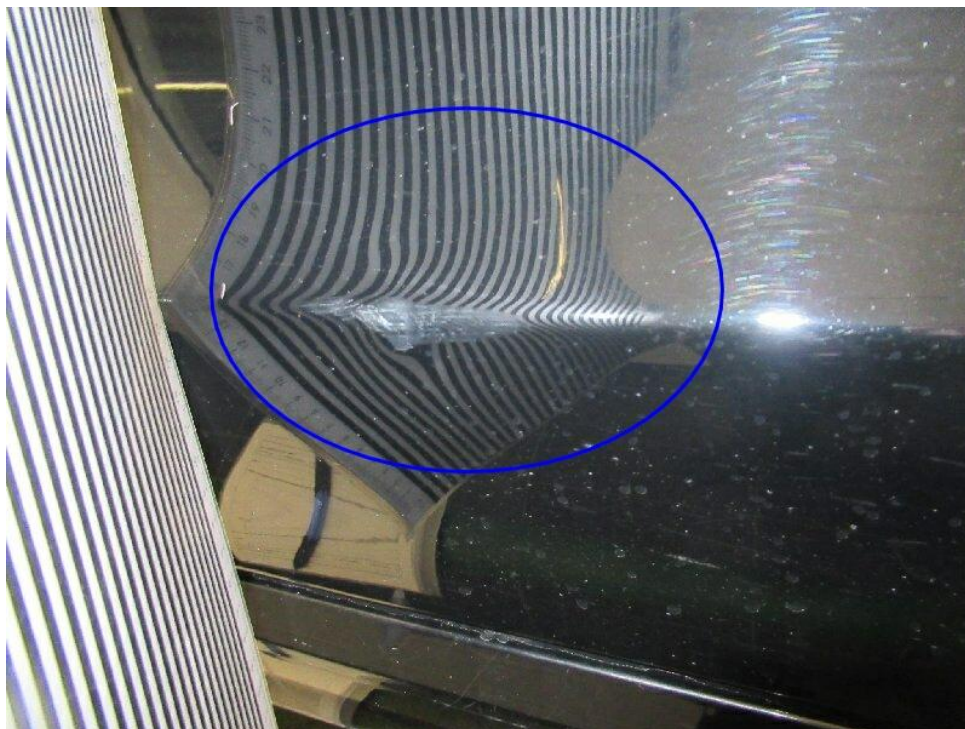


Bild 24 : Tür vorne rechts beschädigt

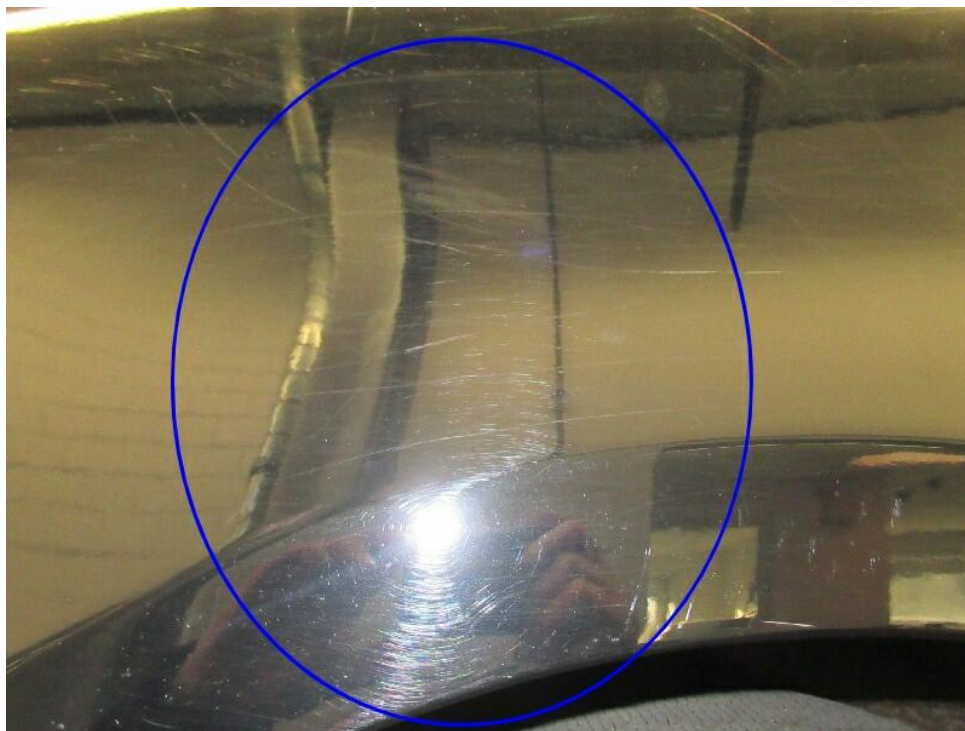


Bild 25 : Kotflügel links verschrammt



Bild 26 : Stoßfänger hinten verschrammt

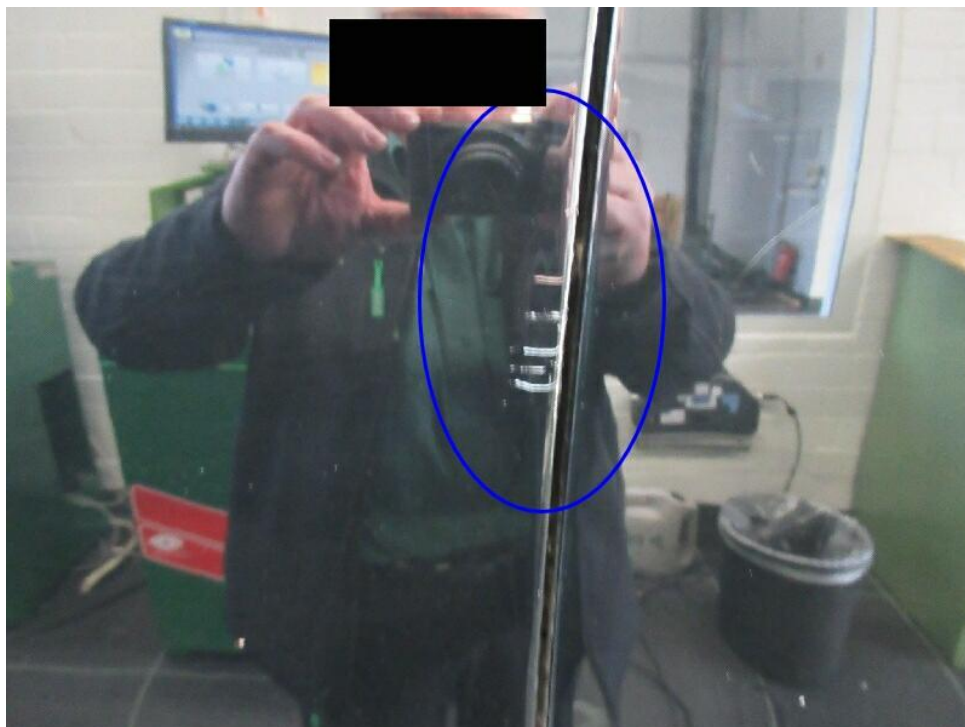


Bild 27 : Tür vorne links verschrammt



Bild 28 : Tür hinten links verschrammt

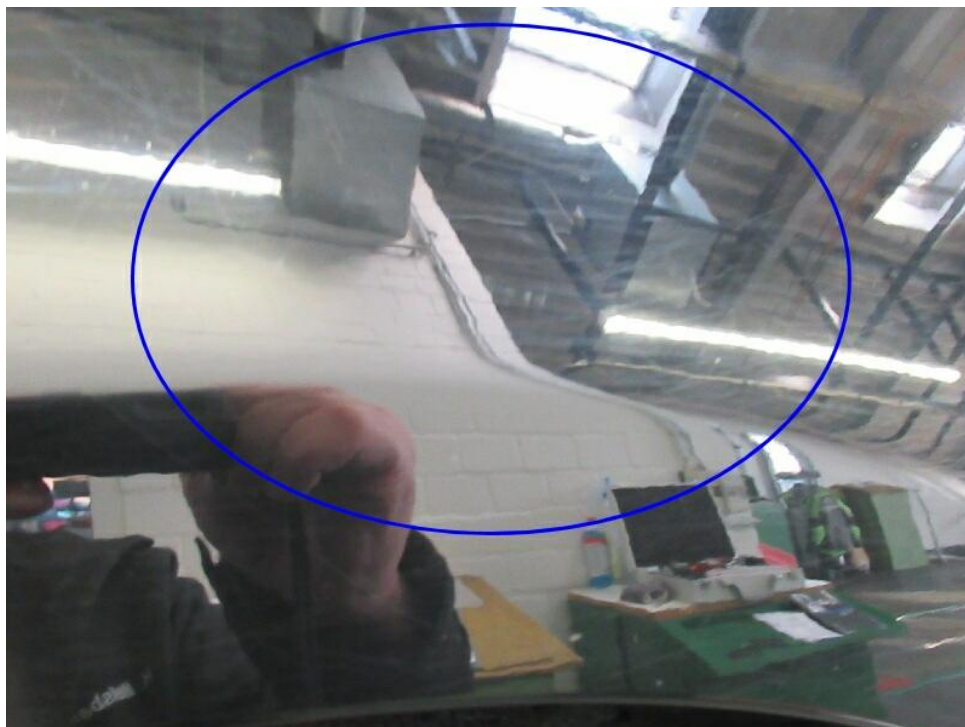


Bild 29 : Seitenwand links Kratzer



Bild 30 : Schwellerblende links beschädigt

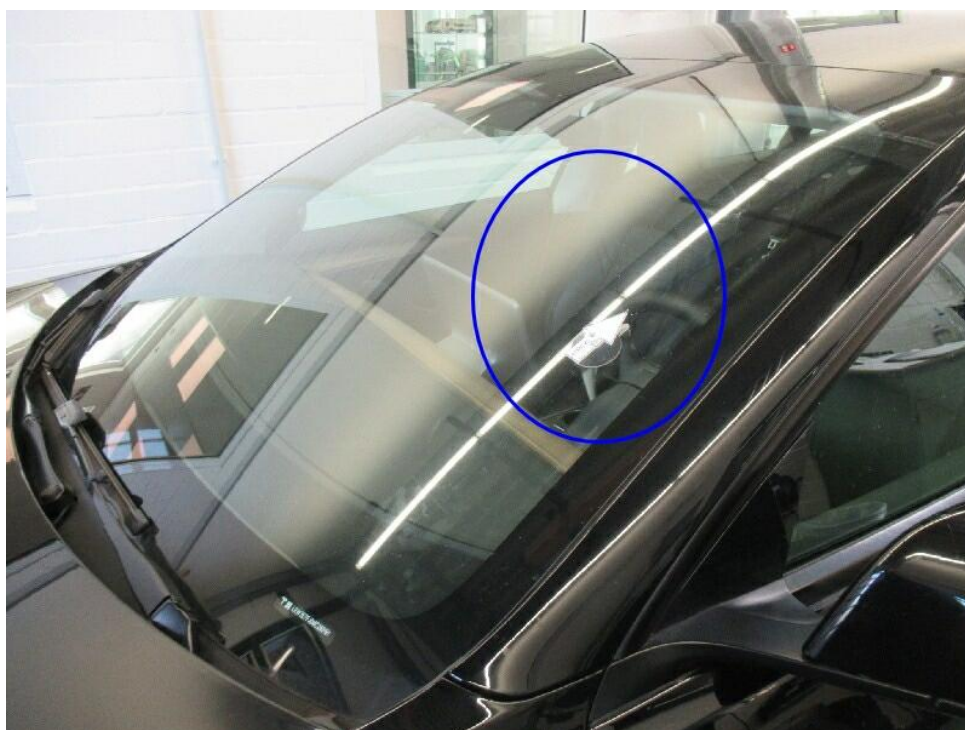


Bild 31 : Steinschläge

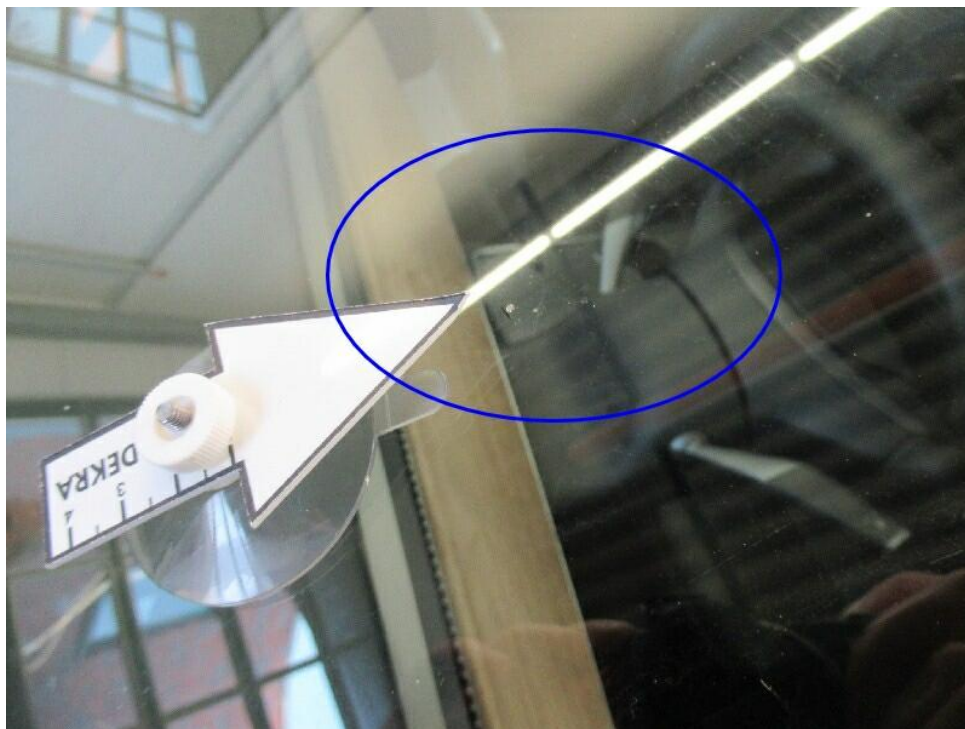


Bild 32 : Frontscheibe Steinschläge im Sichtfeld



Bild 33 : Kotflügel rechts verschrammt



Bild 34 : Knopf fehlt



Bild 35 : Haube verschrammt