



Expertise

Protokollnummer: 38145478
Auftrags-Nr / Referenz: 24371305
Besichtigungsdatum: 02.12.2024

Hersteller: Tesla	Modell: Model 3 Standard Reichweite Plus Hinterradantrieb
FIN: LRW3E7FA5MC354511	



Angaben zum Fahrzeug	
Hersteller / Typ / Modell / Ausstattung	
Tesla Model 3 Standard Reichweite Plus Hinterradantrieb	
Fahrgestellnummer	LRW3E7FA5MC354511
Laufleistung (abgelesen)	20.604 km
Erstzulassung	29.11.2021
Anzahl Halter	1
Leistung / Hubraum	100 kw / 0 ccm
Kraftstoffart / Zylinder	Elektro / 0
Getriebe / Anzahl Gänge	Direktantrieb / 1
Antriebsart	Heckantrieb
Fahrzeugart	PKW Limousine
Farbe / Farbcode	Grau Metallic
Türen / Sitze	4 / 5
Polsterart	Leder
Polsterfarbe	Schwarz-Anthrazit



Angaben zum Fahrzeug

Wartungsheft / Nachweis	nicht vorhanden	Restlauf bis Service	
Schlüssel ist/soll	2 / 2	FZG-Dokumente	ZB#2 (B) lag vor (Kopie), ZB#1 (S) lag nicht vor
		BriefNr	GH925602
Vorschaden / Unfall	Feststellbar	Nachlackierung	Feststellbar
Besichtigungsbedingungen	Ausreichend	Hubmittel / Grube	ja
Probefahrt	Kurze Fahrt auf dem Betriebsgelände	Motorlauf	durchgeführt
HSN/TSN	1480 / AAQ 00105		
Abgasnorm	2017/1151;WLTP;reine Elektrofz	Feinstaubplakette	
zul. Gesamtgewicht	2.060 kg	Leergewicht	

Bereifung

Montierte Bereifung

#	Reifengröße	Reifentyp	Hersteller	Profiltiefe
1)	235/45 R18 98V	Winterreifen auf Leichtmetall	Dunlop	8mm / 8mm
2)	235/45 R18 98V	Winterreifen auf Leichtmetall	Dunlop	6mm / 6mm

Zusatzbereifung

#	Reifengröße	Reifentyp	Hersteller	Profiltiefe
1)	235/40 R19 96W	Sommerreifen auf Leichtmetall	Hankook	6mm / 6mm
2)	235/40 R19 96W	Sommerreifen auf Leichtmetall	Hankook	8mm / 8mm

Legende: Profiltiefenangabe für Reifen links an erster Stelle, für Reifen rechts an zweiter Stelle der Achse in Fahrtrichtung



Ausstattung

Ausstattung

- Klimaautomatik

Serienausstattung

- | | |
|---|---|
| <ul style="list-style-type: none"> • Airbags (Sechs Airbags: Fahrer- und Beifahrerseite, Seitenairbags und Vorhangairbags) • Autopilot (Ermöglicht automatisches Lenken, Beschleunigen und Bremsen unter Berücksichtigung von Fahrzeugen und Fußgängern auf seiner Spur.) • Bremsleuchte, drittes • Elektronische Stabilitäts- und Traktionskontrolle • Getriebe: Eingangsgetriebe mit starrem Gang • Heckscheibe beheizt • Individuelle Fahrerprofile • Innendekor Holz • Klimaanlage (mit Zweizonen-Temperatureinstellung) • Kopfstützen vorne (2) • LED-Nebelscheinwerfer • Musik & Medien über Bluetooth (mit DAB Radio) • Navigation: Standard-Navigationssystem (und Karten) • Premium Innenraum in Schwarz (mit Synthetic Sitzbezug in schwarz (Lederoptik)) • Schlüsselloser Zugang • Sitze: Elektrische verstellbare (12-fach) Vordersitze mit Sitzheizung (Memoryfunktion und Fahrprofilspeicher) • Upgrade-Audiosystem-Klangfeldprozessor | <ul style="list-style-type: none"> • Aktive Sicherheitstechnologien (einschließlich Aufprallvermeidungsfunktion und Notbremsautomatik) • Außenspiegel elektrisch anklappbar mit Memoryfunktion (beheizbar und Automatisch abblendend) • Bordmonitor mit 15-Zoll Touchscreen (Mit Zugriff auf sämtliche Funktionen sowie: -FM-Radio und Bluetooth-Konnektivität, Internetradio und On-Demand-Radio sowie Streaming über Premium Connectivity -Navigation mit Intelligenter Routenführung und Verkehrsflussanzeige -Personalisierte Betriebseinstellungen und Innenraum-Steuerfunktionen des Fahrzeugs -Steuerung der Zweizonen-Klimaanlage) • Lackierung: Tesla Mehrschichtlack, Pearl White • Mittelkonsole (mit Staufächern, 4 USB-Anschlüssen und Dockingstation für 2 Mobiltelefone) • Panorama-Glasdach (Getönt mit UV- und Infrarotschutz) • Räder: 18-Zoll Aero-Felgen (Mit Bereifung 235/45 R18) • Räder: Reifendruckkontrollsystem aktiv (mit TPMS Sensoren) • Sitze: Rücksitze 60/40 umklappbar • Sprachgesteuerte Funktionen • Wegfahrsperre |
|---|---|

Sonderausstattung

- | | |
|--|---|
| <ul style="list-style-type: none"> • Autopilot: Volles Potenzial für autonomes Fahren (Navigieren mit Autopilot-Funktionalität: automatische Fahrt auf Autobahnen von der Ein- bis zur Ausfahrt einschließlich Autobahnkreuzen und Überholen von langsameren Fahrzeugen. - Einparkautomatik: paralleles und rechtwinkliges Einparken. - "Herbeirufen": Ihr geparktes Auto findet Sie auf Parkplätzen und kommt zu Ihnen.) | <ul style="list-style-type: none"> • Lackierung: Metallic, Midnight Silver • Räder: 19-Zoll Sport-Felgen (Mit Bereifung 235/40 R19) |
|--|---|

Kurze Sachverständige Feststellungen

Vorgelegte Dokumente	Zum Zeitpunkt der Besichtigung lag die Zulassungsbescheinigung Teil 2 (Brief) vor, die Zulassungsbescheinigung Teil 1 (Schein) lag nicht vor. (Kopie)
FIN-Vergleich	Die Fahrzeug-Identifizierungsnummer (FIN) wurde abgelesen und die Übereinstimmung im Verlauf der Besichtigung durch den Unterzeichner mit den vorgelegten Unterlagen festgestellt.
Besichtigung	Die Besichtigungsbedingungen waren zur Beurteilung des Fahrzeuges ausreichend. Die Untersuchung erfolgte auf der zum Gutachten gehörenden Lichtbildanlage nachzuvollziehenden Lichtverhältnissen. Zur Untersuchung des Fahrzeuges standen Hubmittel bzw. eine Grube zur Verfügung.
Probefahrt	Es wurde eine kurze Bewegungs- und Rangierfahrt auf dem Betriebsgelände durchgeführt
Motorlauf	Ein Probelauf des Motors wurde durchgeführt.

Wertmindernde Faktoren



Nr.	Bauteilgruppe	Beschreibung
1	Seitenwand rechts	Seitenwand - Delle(n) - Smart Repair
2	Verkleidungen/ Abdeckungen	Dachhimmel (Brandloch) - Löcher - Smart Repair

Gebrauchsspuren

Nr.	Bauteilgruppe	Beschreibung
1	Verglasung	Frontscheibe (Oberflächig) - Steinschlag - kein Abzug
2	Rad/Reifen	Leichtmetallfelge hinten links - verkratzt / verschürft - kein Abzug
3	Rad/Reifen	Leichtmetallfelge hinten rechts - verkratzt / verschürft - kein Abzug
4	Rad/Reifen	Leichtmetallfelge vorn links - verkratzt / verschürft - kein Abzug
5	Rad/Reifen	Leichtmetallfelge vorn rechts - verkratzt / verschürft - kein Abzug

Das Fahrzeug weist dem Alter und Einsatz entsprechende Gebrauchsspuren auf.

Vorschäden

Nr.	Vorschaden	Schadenhöhe (netto)
1	Heck, Angabe durch Nutzer/Auftraggeber, vom 17.07.2024	1.678,50 €
2	Front, Angabe durch Nutzer/Auftraggeber, vom 05.06.2024	3.210,48 €
3	Seite links, Angabe durch Nutzer/Auftraggeber, vom 05.06.2024	3.252,96 €

Nachlackierungen

Nr.	Nachlackierung
1	Kotflügel rechts, fachgerecht ausgeführt, Reparaturrechnung nicht vorhanden
2	Tür hinten links, fachgerecht ausgeführt, Reparaturrechnung nicht vorhanden

Lackschichtdickenmessung

Kotflügel rechts	209 µm	Tür hinten links	205 µm
------------------	--------	------------------	--------

Auftrag/Auftragsumfang

Es wurde der Auftrag erteilt, ein Verkaufsbericht über das beschriebene Fahrzeug zu erstellen. Dieses beinhaltet folgende Umfänge:

- Beschreibung von kernrelevanten Angaben zum Fahrzeug
- Dokumentation von Ausstattungsmerkmalen
(Lieferung durch Drittdienstleister)
- Dokumentation von Schäden, Mängeln, Fehlteilen
- Dokumentation von Vorschäden, unreparierten Vorschäden, Nachlackierungen
- eine kurze Sicht- oder Funktionsprüfung der Ausstattungsdetails sofern möglich.
(Funktionsprüfungen von Fahrerassistenzsysteme gehören nicht zum Leistungsumfang!)
- eine Fotodokumentation des Fahrzeuges



Grundlage zum Auftrag

Grundlage dieses Produktes stellt der Leitfaden für Fahrzeugrücknahmen und Bewertungen der Alphabet Fuhrpark GmbH dar. Die expliziten Feststellungen im Einzelfall trifft der Sachverständige objektiv im Rahmen der vorgegebenen Standards aufgrund eigener Sachkunde.

Die Fahrzeugbesichtigung erfolgt im demontagefreien Zustand.

Schäden oder Mängel welche erst im Rahmen von Zerlege-/ Diagnosearbeiten oder durch erweiterte Kenntnisse festgestellt werden können, verbleiben im Bereich des Prognoserisikos. Ein erweitertes Risiko besteht durch verschwiegene Mängel welche durch arglistige Täuschung hervorgerufen, und durch den sachverständigen nicht identifizierbar waren.

Schäden oder Mängel, die aus einer normalen Nutzung bzw. Abnutzung des Fahrzeuges entstanden sind, werden gemäß dem zugrunde gelegten Standard akzeptiert.

Ein expliziter Ausweis und eine monetäre Betrachtung der zu erwartenden Merkmale innerhalb des Produktes erfolgten nicht.

Merkmale, welche in ihrer Art und Ausprägung leicht über den üblichen Gebrauch hinausgehen jedoch keine inakzeptable Beschädigung darstellen, werden ggf. unter Gebrauchsspuren dokumentiert und ausgewiesen.

Schäden oder Mängel, welche gemäß dem zugrunde gelegten Standard, nicht mehr einer normalen Nutzung bzw. Abnutzung zugeordnet werden können, werden im Produkt unter Wertmindernde Faktoren aufgelistet.

Je nach Produktspezifikation kann ein monetärer Ausweis erfolgen. Insofern dieses stattfindet können die Kosten zu 100% dargestellt sein oder anteilig gemäß Fahrzeugalter und Laufleistung.

Vorschäden

Laut vorliegenden Informationen wurden am Fahrzeug Vorschäden instandgesetzt. Reparaturspuren, die Rückschlüsse auf den Instandsetzungsbereich des Schadens ermöglichen, waren bei der Besichtigung nicht erkennbar.

Bemerkungen

- Der montierte Radsatz gehört nicht zur Ausstattung und wurde nicht in der Bewertung berücksichtigt.

ALPHABET



Abbildung 1: Schräg vorne (links)

ALPHABET



Abbildung 2: Schräg vorne (rechts)

ALPHABET



Abbildung 3: Schräg hinten (links)

ALPHABET



Abbildung 4: Schräg hinten (rechts)



Abbildung 5: Innenraum vorne



Abbildung 6: Innenraum hinten

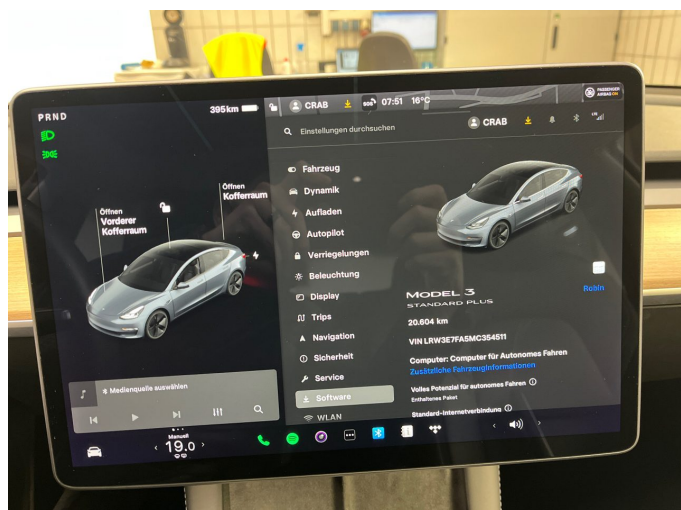


Abbildung 7: Kombiinstrument



Abbildung 8: Instrumententafel



Abbildung 9: Innenraum 360° Ansicht ([Online Link](#))

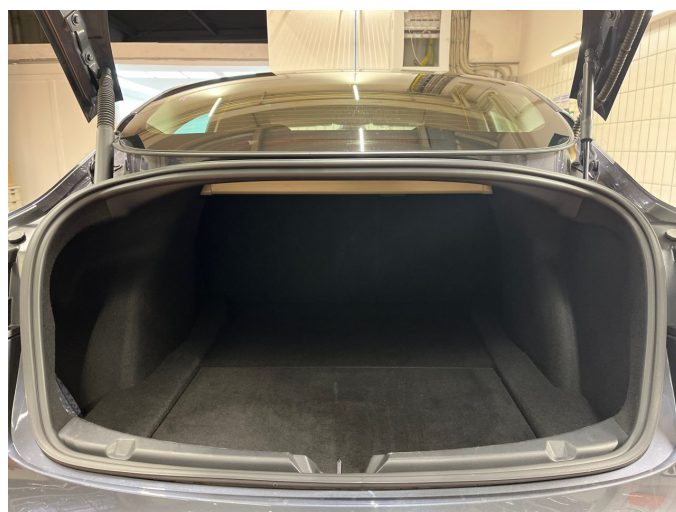


Abbildung 10: Laderaum



Abbildung 11: FIN



Abbildung 12: Montierte Bereifung



Abbildung 13: Dokumente



Abbildung 14: Dokumente

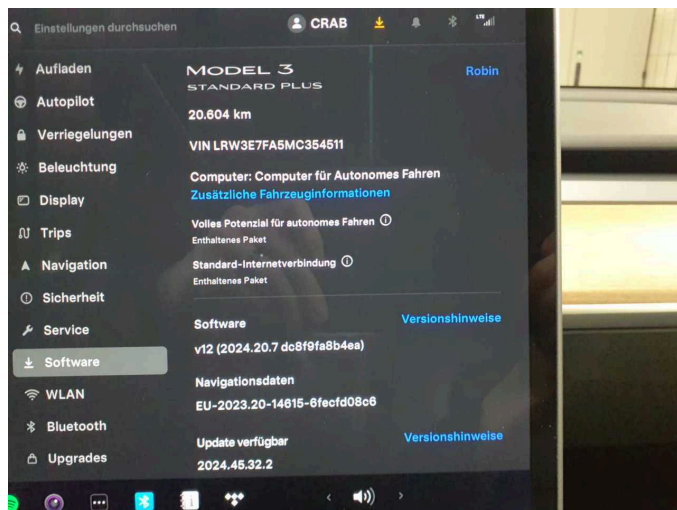


Abbildung 15: Dokumente

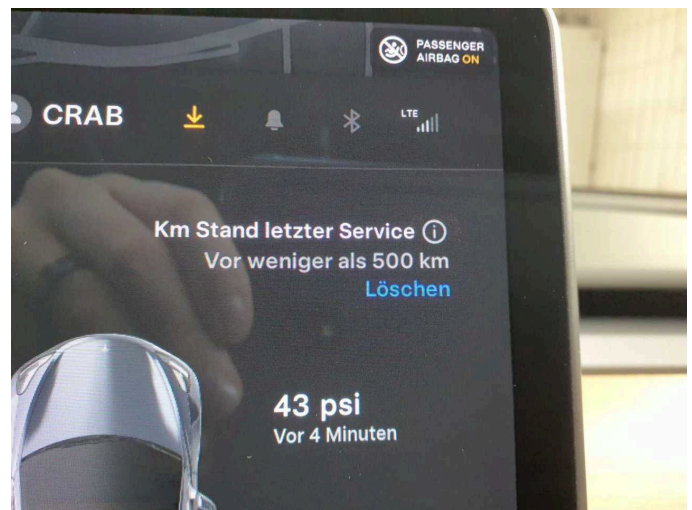


Abbildung 16: Dokumente



Abbildung 17: Zusatzbereifung

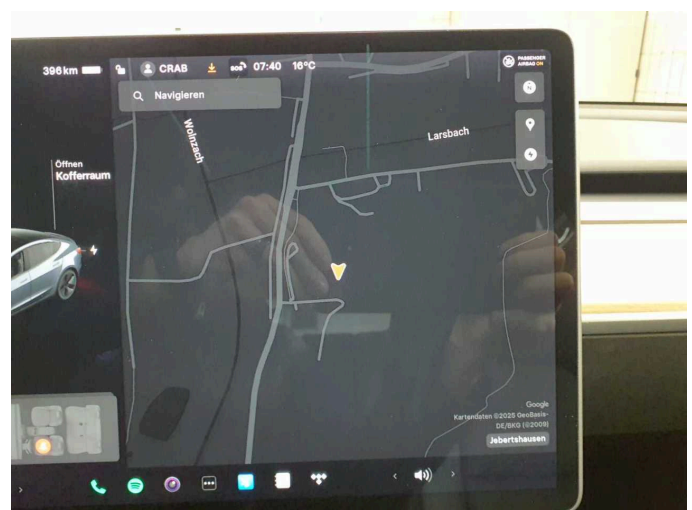


Abbildung 18: Navigation



Abbildung 19: Sonstiges



Abbildung 20: Sonstiges



Abbildung 21: Sonstiges



Abbildung 22: Sonstiges

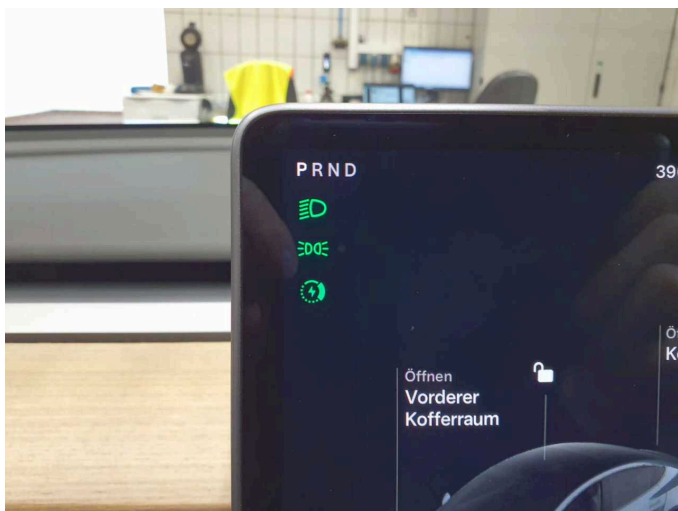


Abbildung 23: Sonstiges



Abbildung 24: Sonstiges

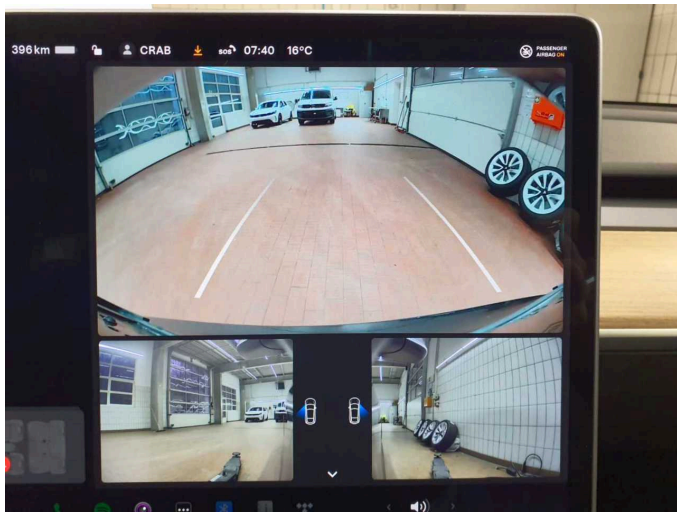


Abbildung 25: Sonstiges



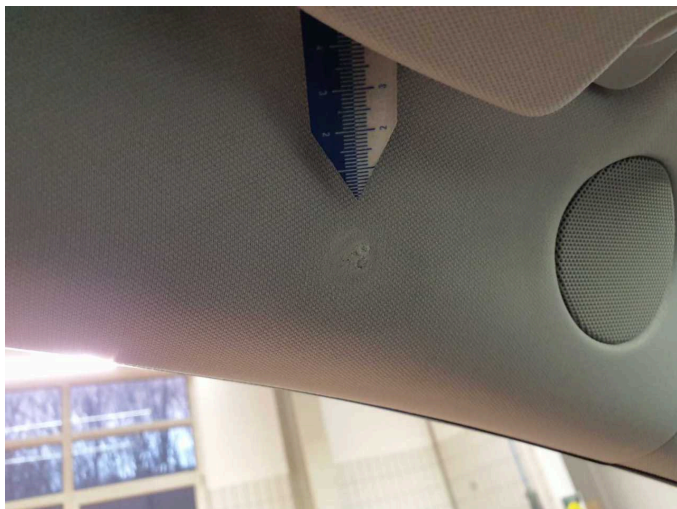
Abbildung 26: Sonstiges



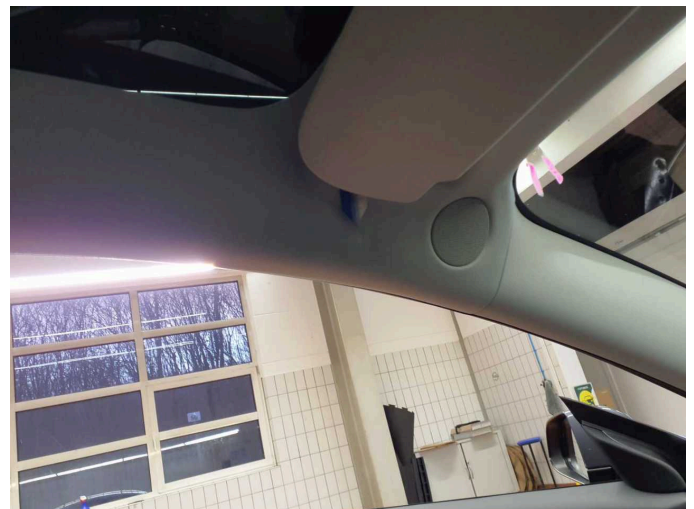
Beschädigung 1: Seitenwand rechts: Seitenwand - Delle(n) - Smart Repair



Beschädigung 1: Seitenwand rechts: Seitenwand - Delle(n) - Smart Repair



Beschädigung 2: Verkleidungen/Abdeckungen: Dachhimmel (Brandloch) - Löcher - Smart Repair



Beschädigung 2: Verkleidungen/Abdeckungen: Dachhimmel (Brandloch) - Löcher - Smart Repair



Nachlackierung 1: Kotflügel rechts



Nachlackierung 2: Tür hinten links