

# Zustandsbericht / Minderwertgutachten

## Vorgang

Auftraggeber  
Besichtigung

ALD AutoLeasing D GmbH Kooperationen, Nedderfeld 95, 22529 Hamburg  
17.04.2025

## Bemerkungen

**Der im Zustandsbericht festgestellte Fahrzeugzustand bezieht sich nur auf die festgestellten Schäden oder Mängel, die über die normale Abnutzung entsprechend der Laufzeit/Laufleistung bzw. über das übliche Verschleißmaß hinausgehen.**

**Die Besichtigung umfasste eine äußere Inaugenscheinnahme des Fahrzeuges ohne die Demontage von Verkleidungsteilen etc.**

**Das Ergebnis der Besichtigung wurde nach den Kriterien des Auftraggebers (faire Fahrzeugbewertung) durchgeführt.**

**Die hier aufgeführten Positionen berücksichtigen nur Schäden, die gemäß „faire Fahrzeugbewertung“ als „nicht akzeptierter Zustand“ einzustufen sind.**

Bei der Lackschichtdickenmessung wurden bei mindestens drei Messungen pro Bauteil Lackschichtdicken von 92 µm bis 143 µm festgestellt.

Es wurde eine optische Überprüfung auf Vorschäden und eine Lackschichtdickenmessung vorgenommen. Die augenscheinliche Überprüfung sowie die Lackschichtdickenmessung ergaben keine Hinweise auf Nachlackierungen, Instandsetzungsarbeiten oder reparierte Vorschäden.

Die vorgefundenen Besichtigungsbedingungen waren ausreichend. Abgasrelevante Baugruppen wurden messtechnisch nicht überprüft. Folglich wurden Mängel, die nur bei einer Abgasuntersuchung feststellbar sind, nicht berücksichtigt.

1 Hauptschlüssel, 1 Nebenschlüssel vorgelegt.

## Fahrzeugdaten

Erstzulassung	02.03.2022	Fahrzeugart	Personenkraftwagen
Hersteller	Polestar	Typ / Verkaufsbez.	2 (05.2020->) / Polestar2
Aufbauart	Limousine	Fahrzeug-Ident.-Nr.	Long Range Dual Motor
HSN / TSN	2219 / AAA	DAT Europa-Code®	Elektro 78kWh
DAT Marktindex	DE001 6248	Km-Stand abgelesen	LPSVSEDEENL071146
Energiequelle / Kraftstoff	Elektro	Zylinderanzahl	016950900010001
Leistung (kW)	160	Schadstoffklasse:	95930
Getriebe	Automatik /	Felgen	/
Farbe / Farbe	Thunder / Metallic / Metallic		2017/1151;WLTP;reine
	/ 72800 / Grau		Elektro
	Es wird unterstellt, dass die Gesamtleistung dem abgelesenen Km-Stand entspricht.		Leichtmetall

## Räder / Reifen

Achse	Reifenbezeichnung	Hersteller/Typ	Art	Profiltiefe
1 links	245 / 45 R 19 102 V	Michelin / Primacy 4	S /O	5 mm
rechts	245 / 45 R 19 102 V	Michelin / Primacy 4	S /O	5 mm
2 links	245 / 45 R 19 102 V	Michelin / Primacy 4	S /O	5 mm
rechts	245 / 45 R 19 102 V	Michelin / Primacy 4	S /O	5 mm
Pannenset				

S/ Sommer; /O Original; /F Runflat;

## Serienausstattung

Serie: Adaptive Bremsleuchte, Airbag Beifahrerseite, Airbag Beifahrerseite abschaltbar, Airbag Fahrerseite, Alarmanlage, Anhängerkupplung Vorbereitung, Anti-Blockier-System (ABS) mit Traktionskontrolle (TCS), Antriebsart: Allradantrieb, Autom. Begleitfunktion der Beleuchtung (Coming Home, Leaving Home), Außenspiegel Wagenfarbe, Außenspiegel elektr. anklappbar, Außenspiegel elektr. verstell- und heizbar, Bordcomputer, Dachhimmel Anthrazit, Digital Key, Digitale Instrumentierung 12,3"-Display, Dynamische Fahrwerksregelung (DSTC), Elektromotor 300 kW (cont. 160 kW, Dual-Elektromotor), Elektron. Stabilitätskontrolle (ESC) mit Bremsassistent, Erste Hilfe-Kasten / Verbandkasten, Fahrassistent-System: Autonomer Notbrems-Assistent, Fahrassistent-System: Berganfahr-Assistent (HSA), Fahrassistent-System: Connected Safety, Fahrassistent-System: Frontkollisionswarnung mit Fußgänger- und Fahrraderkennung, Fahrassistent-System: Kollisionswarnsystem, Fahrassistent-System: Verkehrszeichenerkennung (Road Sign Information, RSI), Fahrassistent-System: aktiver Spurhalteassistent (LKA), Fahrassistent-System: aktiver Spurhalteassistent (Lenkunterstützung), Fensterheber elektrisch hinten, Fensterheber elektrisch vorn, Frontstaufach (Kofferraum, vorn), Fußgänger-Schutzsystem: Aktive Motorhaube, Fußmatten Textil, Fußraumbelichtung vorn, Getriebe für Elektrofahrzeug, HV-Batterie 78 kWh brutto / 72,5 kWh netto (Lithium-Ionen), Innenspiegel rahmenlos mit Abblendautomatik, Isofix-Aufnahmen für Kindersitz, Karosserie: 5-türig, Keyless Drive, Keyless-Entry, Kindersicherung elektr. betätigt, Klimaautomatik 2-Zonen, Kofferraumdeckel / Heckklappe elektrisch betätigt (öffnen + schließen, sensorgesteuert), Kopf-Airbag-System, Kopfstützen hinten, Kühlergrill lackiert, LM-Felgen vorn/hinten: 8x19 / 9x19 (5-V Spoke, Diamond Cut / Black), Ladekabel (4,5 m) mit Typ 2-Stecker (Mode 3), Ladekabel (7,0 m) mit Schukostecker (Mode 2), Ladevorrichtung On-Board-Lader 11 kW, Lenkrad (Leder) mit Multifunktion, Mittelarmlehne vorn mit Getränkehalter, One Pedal Drive (elektronisches Gaspedal), Parkbremse elektrisch, Progressivlenkung, Radioempfang digital (DAB+), Reifen 245/45 R19 ...W, Reifen-Reparaturset, Reifendruck-Kontrollsystem, Rücksitzlehne geteilt/klappbar (60:40), Schalt-/Wählhebelgriff schwarz glänzend, Scheibenwischer mit Regensensor, Schleudertrauma-Schutzsystem (WHIPS), Seitenairbag vorn, Seitenairbag vorn mitte (Center-Airbag), Sensor Scheibenbeschlagenerkennung, Service-System: ConnectedDrive Services, Service-System: Google Services, Servolenkung elektronisch gesteuert, Sicherheitsgurte schwarz, Sitzbezug / Polsterung: Stoff, Sitzheizung vorn, Smartphone Schnittstelle (Apple CarPlay & Android Auto), Soft-Close-Automatik für Kofferraum / Heckklappe, Sonnenblende links mit Spiegel (beleuchtet), Sonnenblende rechts mit Spiegel (beleuchtet), Sprachsteuerungs-System, Tagfahrlicht LED, Taschenhaken im Gepäckraum, Touchscreen-Farbdisplay (11,15 Zoll) in Mittelkonsole, USB-Anschlüsse (2) im Fond, USB-Schnittstelle vorn (2-fach), Vorbereitung für Alkohol-Wegfahrsperre (Alcolock), Warnanlage für Sicherheitsgurte, Warndreieck, Zentralverriegelung mit Fernbedienung

## Sonderausstattung

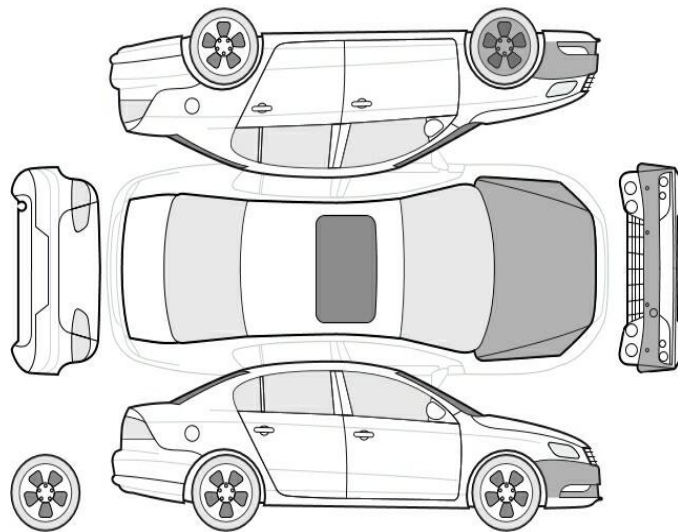
Code	Bezeichnung
11000	Metallic-Lackierung
4424	Pilot-Paket
3808	Plus-Paket

### Allgemeinzustand und Wartung

Abgesehen von den beschriebenen Schäden/Mängeln weist das Fahrzeug/Objekt einen, bezogen auf Alter und Nutzung, üblichen Gesamtzustand auf.

Wartungsnachweis: vollständig  
letzte Wartung: am 20.11.2024 bei Kilometerstand 85.922

### Nicht akzeptierter Zustand / Ausstehende Reparaturen

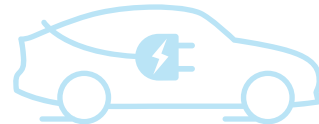


### Bezeichnung des Schadens / Rep.-Weg

1. Motorhaube Lackierung, viele Steinschläge, lackieren (Bild 8)
2. Stoßfänger vorne Lackierung, viele Steinschläge, lackieren (Bild 7)
3. Felge vorne links, verschrammt, smart repair (Bild 6)

### Fehlende Teile

1. 1x keyless Schlüssel



# FLASH TEST REPORT

## Ausführung

Ladezustand 91 %  
Datum 15.04.2025 12:18:56  
Durchgeführt von DEKRA Rücknahmecenter  
Dorfmark

## Fahrzeug

Marke Polestar  
Modell 2 - 78 kWh  
FIN LPSVSEDEENL071146  
Kilometerstand 95.930 km

## Analyseergebnisse

# AVILOO SCORE

93  
/ 100

### Verwendung und Historie der Hochvoltbatterie

Analyse des Lade- und Fahrverhaltens

65 / 70

### Leistungsfähigkeit der Hochvoltbatterie

Analyse der Zellspannungen und Modultemperaturen.

28 / 30

### Hochspannungsbatterie-Steuergerät

Überprüfung der Signale und Berechnungen des Batteriesteuergeräts.



### Fahrzeugkommunikationsschnittstelle

Überprüfung der Kommunikation über die Diagnoseschnittstelle.



Dr. Marcus Berger  
CEO und Partner

DI Wolfgang Berger MBA  
CSO und Gründer

DI Nikolaus Mayerhofer  
CTO und Gründer



# ERKLÄRUNG DES BATTERIE FLASH TESTS

## ANALYSEMETHODE

Die durchgeführte Analyse ist ein kombiniertes Ergebnis aus: Der Kommunikationsqualität zwischen der Diagnosehardware AVILOO Box und der On-Board-Diagnoseschnittstelle des Fahrzeuges. Den Live-Batteriedaten und Daten, die auf die bisherige Nutzung der Antriebsbatterie schließen lassen, welche der AVILOO Box vom Batteriemanagementsystem während der Messung zur Verfügung gestellt werden. Der Plausibilitätsprüfung und Einstufung des Batteriezustandes über die gesammelten Werte und einem Abgleich mit der AVILOO Battery Cloud unter Verwendung von Big Data Algorithmen.

## FLASH TEST AUSFÜHRUNGSPROTOKOLL

12:18:52	AVILOO-Box angeschlossen.
✓	FLASH Test gestartet.
✓	Fahrzeug erkannt.
✓	Start der Datenerfassung.
✓	Datenerfassung beendet.
✓	Analyse der Daten.
✓	Analyse abgeschlossen.

## DETAILLIERTE ERGEBNISSE DER DURCHGEFÜHRTEN PRÜFUNGEN

### Fahrzeug-Informationen

FIN	LPSVSEDEENL071146
Datum	15.04.2025 12:18:56
Kilometerstand	95.930 km

### Messungen Hochspannungssystem

Batterietemperatur	17,31 °C
Maximale Abweichung der Zelltemperatur	1 °C
Batteriespannung	442,6 V
Maximale Abweichung der Zellspannung	8 mV
Spitzenstrom während der Prüfung	-2,5 A
Gesundheitszustand (SoH - vom Fahrzeughersteller ausgelesen)*	92,24 %

\*Der hier ausgewiesene SoH wurde nicht von AVILOO berechnet, sondern entspricht dem aus dem Batteriemanagementsystem ausgelesenen und vom Hersteller berechneten SoH. AVILOO übernimmt daher keinerlei Gewährleistung für die Richtigkeit dieses SoH.







Bild 1 : Diagonal von vorn



Bild 2 : Diagonal von hinten





Bild 3 : Tacho mit KM Stand

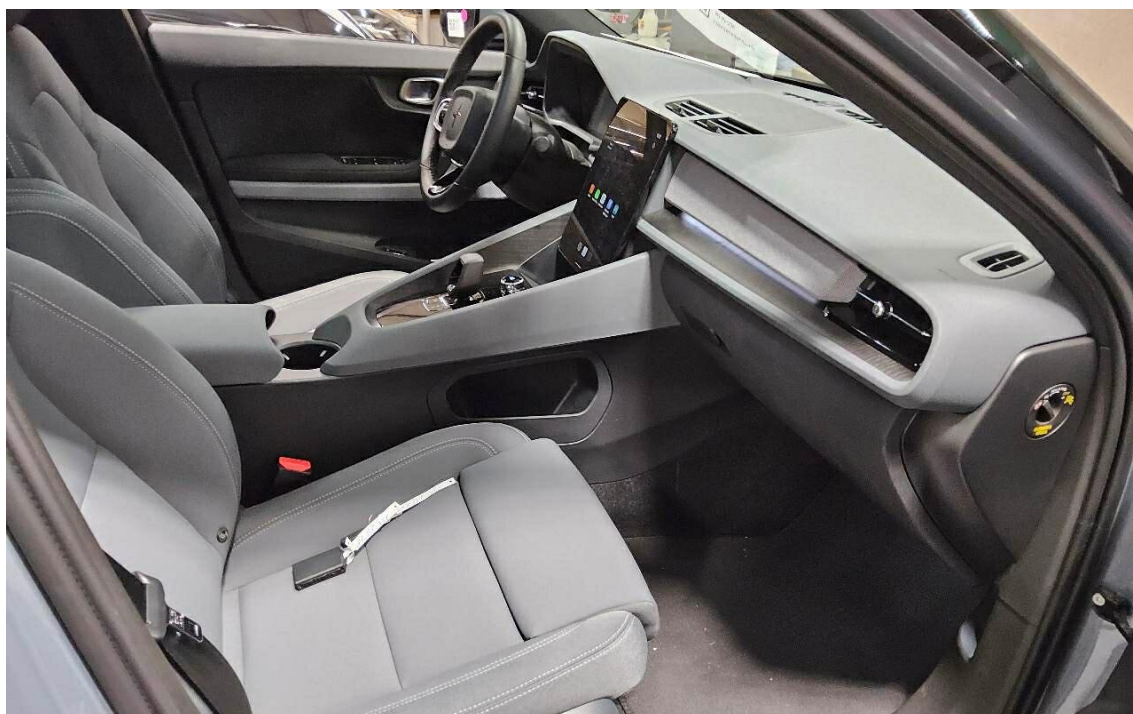


Bild 4 : Innenraum durch Beifahrertür

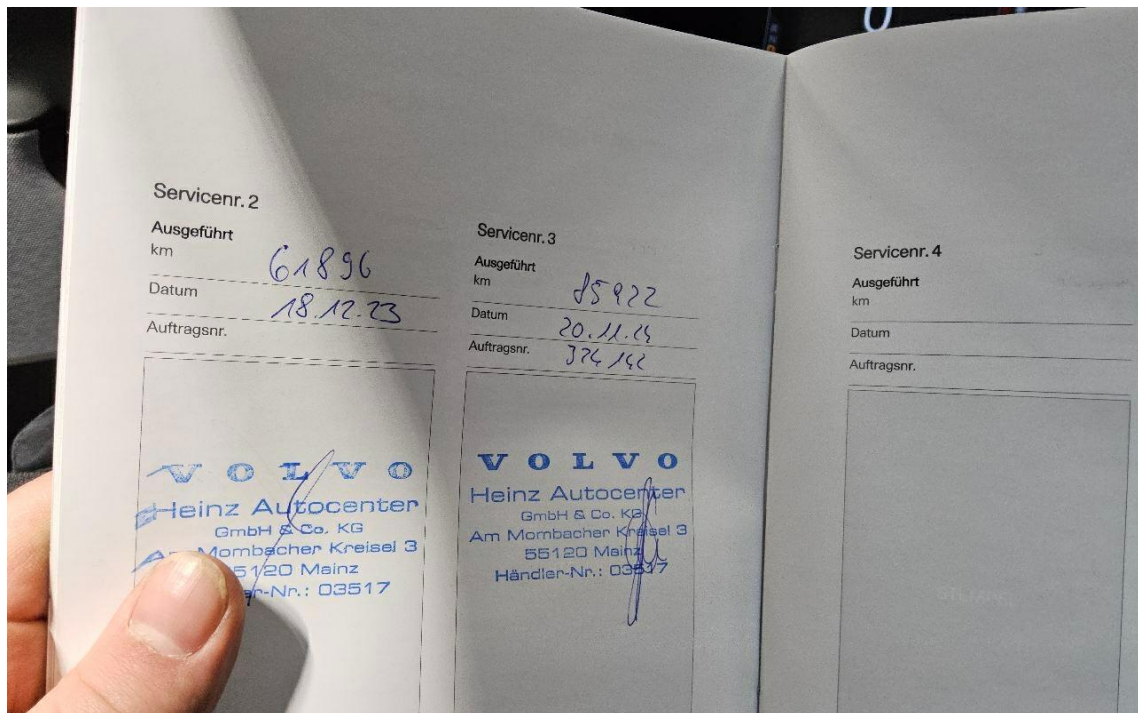


Bild 5 : Wartungsnachweise



Bild 6 : Felge vorne links, verschrammt, smart repair



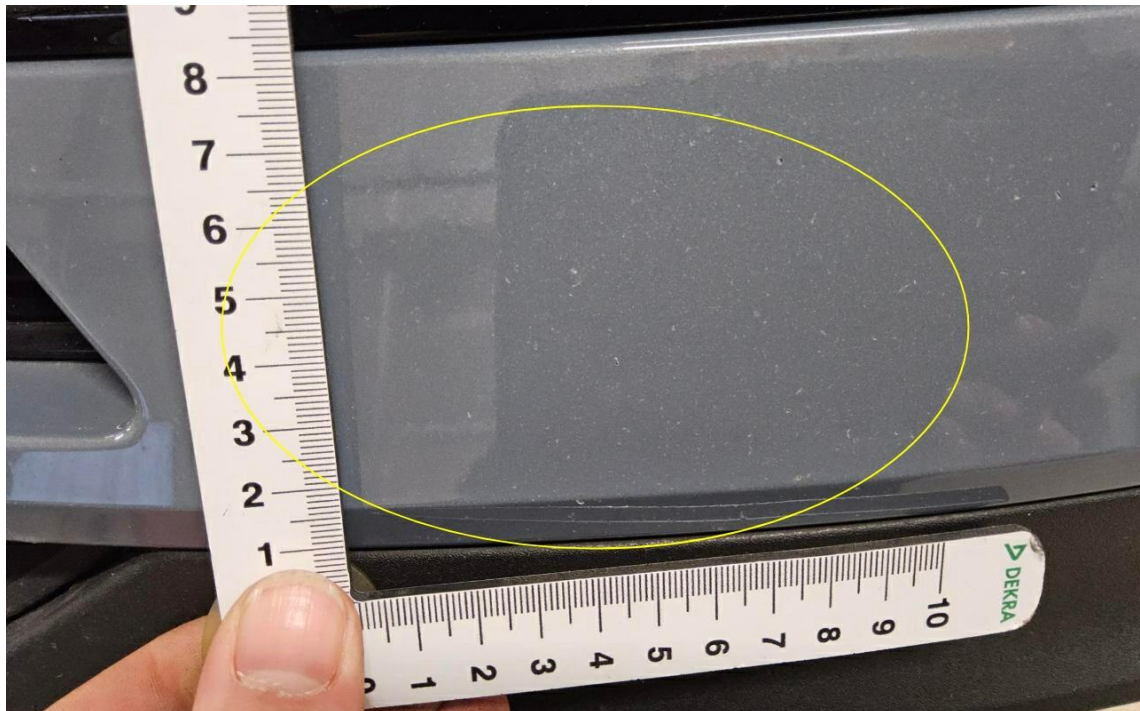


Bild 7 : Stoßfänger vorne Lackierung, viele Steinschläge, lackieren

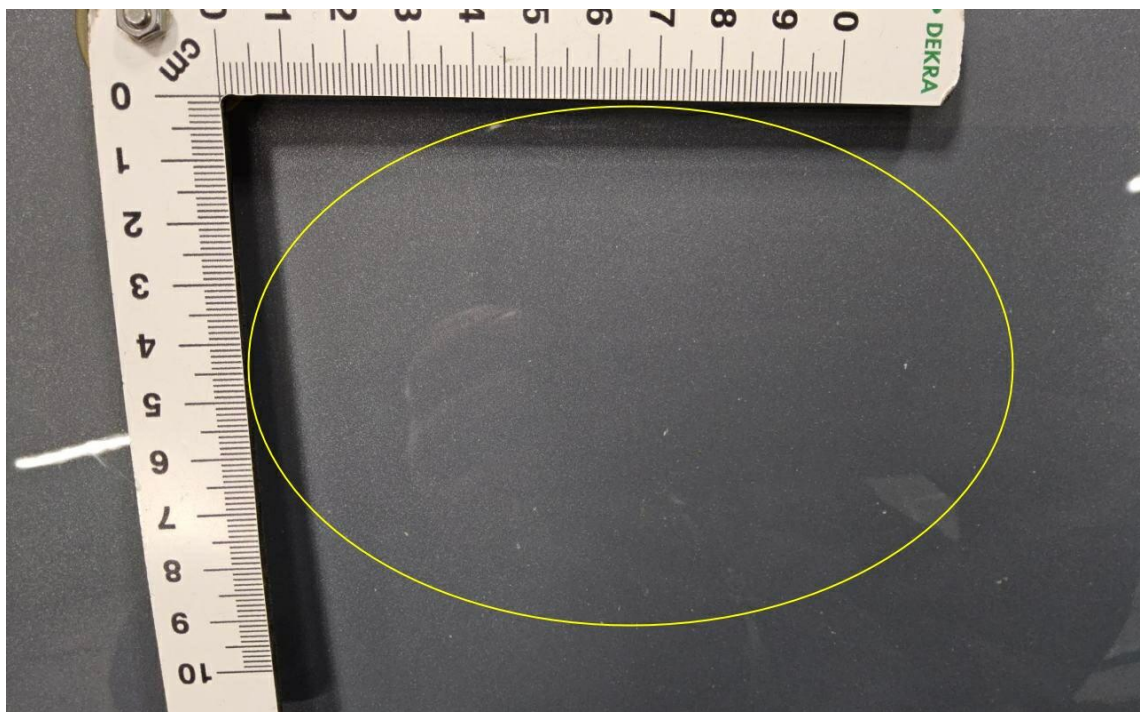


Bild 8 : Motorhaube Lackierung, viele Steinschläge, lackieren