

# Zustandsbericht / Minderwertgutachten

## Vorgang

Auftraggeber  
Besichtigung

ALD AutoLeasing D GmbH Kooperationen, Nedderfeld 95, 22529 Hamburg  
04.04.2025

## Bemerkungen

**Der im Zustandsbericht festgestellte Fahrzeugzustand bezieht sich nur auf die festgestellten Schäden oder Mängel, die über die normale Abnutzung entsprechend der Laufzeit/Laufleistung bzw. über das übliche Verschleißmaß hinausgehen.**

**Die Besichtigung umfasste eine äußere Inaugenscheinnahme des Fahrzeuges ohne die Demontage von Verkleidungsteilen etc.**

**Das Ergebnis der Besichtigung wurde nach den Kriterien des Auftraggebers (faire Fahrzeugbewertung) durchgeführt.**

**Die hier aufgeführten Positionen berücksichtigen nur Schäden, die gemäß „faire Fahrzeugbewertung“ als „nicht akzeptierter Zustand“ einzustufen sind.**

Bei der Lackschichtdickenmessung wurden bei mindestens drei Messungen pro Bauteil Lackschichtdicken von 96 µm bis 135 µm festgestellt.

Es wurde eine optische Überprüfung auf Vorschäden und eine Lackschichtdickenmessung vorgenommen. Die augenscheinliche Überprüfung sowie die Lackschichtdickenmessung ergaben keine Hinweise auf Nachlackierungen, Instandsetzungsarbeiten oder reparierte Vorschäden.

Die vorgefundenen Besichtigungsbedingungen waren ausreichend. Abgasrelevante Baugruppen wurden messtechnisch nicht überprüft. Folglich wurden Mängel, die nur bei einer Abgasuntersuchung feststellbar sind, nicht berücksichtigt.

0 Hauptschlüssel, 1 Nebenschlüssel vorgelegt.

## Fahrzeugdaten

Erstzulassung	15.02.2022	Fahrzeugart	Personenkraftwagen
Hersteller	Polestar	Typ / Verkaufsbez.	2 (05.2020->) / Polestar2
Aufbauart	Limousine	Türen	Long Range Dual Motor
Fahrzeug-Ident.-Nr.	LPSVSEDEENL068125	HSN / TSN	Elektro 78kWh
DAT Europa-Code®	016950900010001	DAT Marktindex	5
Km-Stand abgelesen	53611	Energiequelle / Kraftstoff	9101 / BRO
Zylinderanzahl	/	Leistung (kW)	DE001 6242
Getriebe	Automatik /	Felgen	Elektro
Farbe / Farbe	Void / Solid / Metallic /		160
	01900 / Schwarz		Leichtmetall
	Es wird unterstellt, dass die Gesamtleistung dem abgelesenen Km-Stand entspricht.		

## Räder / Reifen

Achse	Reifenbezeichnung	Hersteller/Typ	Art	Profiltiefe
1 links	245 / 40 R 20 99 V	Continental / PremiumContact 6 POL FRS /O		5 mm
rechts	245 / 40 R 20 99 V	Continental / PremiumContact 6 POL FRS /O		5 mm
2 links	245 / 40 R 20 99 V	Continental / PremiumContact 6 POL FRS /O		5 mm
rechts	245 / 40 R 20 99 V	Continental / PremiumContact 6 POL FRS /O		5 mm
Pannenset				

S/ Sommer; /O Original; /F Runflat;

## Serienausstattung

Serie: Adaptive Bremsleuchte, Airbag Beifahrerseite, Airbag Beifahrerseite abschaltbar, Airbag Fahrerseite, Alarmanlage, Anhängerkupplung Vorbereitung, Anti-Blockier-System (ABS) mit Traktionskontrolle (TCS), Antriebsart: Allradantrieb, Autom. Begleitfunktion der Beleuchtung (Coming Home, Leaving Home), Außenspiegel Wagenfarbe, Außenspiegel elektr. anklappbar, Außenspiegel elektr. verstell- und heizbar, Bordcomputer, Dachhimmel Anthrazit, Digital Key, Digitale Instrumentierung 12,3"-Display, Dynamische Fahrwerksregelung (DSTC), Elektromotor 300 kW (cont. 160 kW, Dual-Elektromotor), Elektron. Stabilitätskontrolle (ESC) mit Bremsassistent, Erste Hilfe-Kasten / Verbandkasten, Fahrassistent-System: Autonomer Notbrems-Assistent, Fahrassistent-System: Berganfahr-Assistent (HSA), Fahrassistent-System: Connected Safety, Fahrassistent-System: Frontkollisionswarnung mit Fußgänger- und Fahrraderkennung, Fahrassistent-System: Kollisionswarnsystem, Fahrassistent-System: Verkehrszeichenerkennung (Road Sign Information, RSI), Fahrassistent-System: aktiver Spurhalteassistent (LKA), Fahrassistent-System: aktiver Spurhalteassistent (Lenkunterstützung), Fensterheber elektrisch hinten, Fensterheber elektrisch vorn, Frontstaufach (Kofferraum, vorn), Fußgänger-Schutzsystem: Aktive Motorhaube, Fußmatten Textil, Fußraumbelichtung vorn, Getriebe für Elektrofahrzeug, HV-Batterie 78 kWh brutto / 72,5 kWh netto (Lithium-Ionen), Innenspiegel rahmenlos mit Abblendautomatik, Isofix-Aufnahmen für Kindersitz, Karosserie: 5-türig, Keyless Drive, Keyless-Entry, Kindersicherung elektr. betätigt, Klimaautomatik 2-Zonen, Kofferraumdeckel / Heckklappe elektrisch betätigt (öffnen + schließen, sensorgesteuert), Kopf-Airbag-System, Kopfstützen hinten, Kühlergrill lackiert, Ladekabel (4,5 m) mit Typ 2-Stecker (Mode 3), Ladekabel (7,0 m) mit Schukostecker (Mode 2), Ladevorrichtung On-Board-Lader 11 kW, Lenkrad (Leder) mit Multifunktion, Mittelarmlehne vorn mit Getränkehalter, One Pedal Drive (elektronisches Gaspedal), Parkbremse elektrisch, Progressivlenkung, Radioempfang digital (DAB+), Reifen 245/45 R19 ...W, Reifen-Reparaturset, Reifendruck-Kontrollsystem, Rücksitzlehne geteilt/klappbar (60:40), Schalt-/Wählhebelgriff schwarz glänzend, Scheibenwischer mit Regensensor, Schleudertrauma-Schutzsystem (WHIPS), Seitenairbag vorn, Seitenairbag vorn mitte (Center-Airbag), Sensor Scheibenbeschlagenerkennung, Service-System: ConnectedDrive Services, Service-System: Google Services, Servolenkung elektronisch gesteuert, Sicherheitsgurte schwarz, Sitzbezug / Polsterung: Stoff, Sitzheizung vorn, Smartphone Schnittstelle (Apple CarPlay & Android Auto), Soft-Close-Automatik für Kofferraum / Heckklappe, Sonnenblende links mit Spiegel (beleuchtet), Sonnenblende rechts mit Spiegel (beleuchtet), Sprachsteuerungs-System, Tagfahrlicht LED, Taschenhaken im Gepäckraum, Touchscreen-Farbdisplay (11,15 Zoll) in Mittelkonsole, USB-Anschlüsse (2) im Fond, USB-Schnittstelle vorn (2-fach), Vorbereitung für Alkohol-Wegfahrsperr (Alcolock), Warnanlage für Sicherheitsgurte, Warndreieck, Zentralverriegelung mit Fernbedienung

## Sonderausstattung

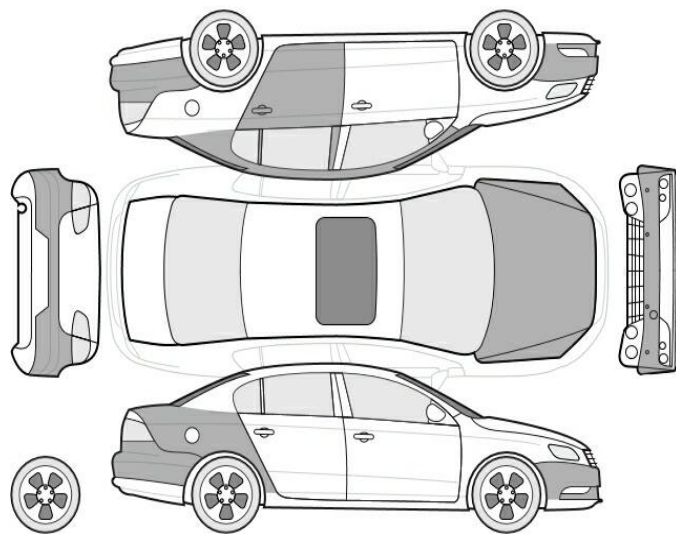
Code	Bezeichnung
50500	LM-Felgen vorn/hinten: 8x20 / 9x20 (4-V Spoke, Diamond Cut / Black)
4424	Pilot-Paket
3808	Plus-Paket

## Allgemeinzustand und Wartung

Abgesehen von den beschriebenen Schäden/Mängeln weist das Fahrzeug/Objekt einen, bezogen auf Alter und Nutzung, üblichen Gesamtzustand auf.

Wartungsnachweis: fehlt

## Nicht akzeptierter Zustand / Ausstehende Reparaturen



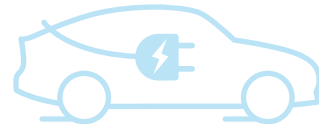
## Bezeichnung des Schadens / Rep.-Weg

1. Wartung fällig,
2. HU fällig, kein Nachweis,
3. Kofferraum verschmutzt, reinigen (Bild 12, 13)
4. Felge hinten rechts starker Materialabtrag, erneuern (Bild 14)
5. Felge hinten links starker Materialabtrag, erneuern (Bild 15)
6. Motorhaube, mehrfach eingedellt, instandsetzen und lackieren mit Lackaufbau (Bild 10, 11)
7. Dachrahmen links, eingedellt, smart repair (Bild 9)
8. Seitenteil hinten rechts, eingedellt, smart repair (Bild 8)
9. Stoßfänger vorne Lackierung, viele Steinschläge, lackieren (Bild 7)
10. Tür hinten links, eingedellt, smart repair (Bild 6)
11. Stoßfänger hinten Lackierung, verschrammt, lackieren (Bild 5)

---

**Fehlende Teile**

1. Wartungsnachweis fehlt
2. 2x Fahrzeugschlüssel fehlt



# FLASH TEST REPORT

## Ausführung

Ladezustand 61 %  
Datum 03.04.2025 11:17:03  
Durchgeführt von DEKRA Rücknahmecenter  
Dorfmark

## Fahrzeug

Marke Polestar  
Modell 2 - 78 kWh  
FIN LPSVSEDEENL068125  
Kilometerstand 53.611 km

## Analyseergebnisse

# AVILOO SCORE

93  
/ 100

### Verwendung und Historie der Hochvoltbatterie

Analyse des Lade- und Fahrverhaltens

65 / 70

### Leistungsfähigkeit der Hochvoltbatterie

Analyse der Zellspannungen und Modultemperaturen.

28 / 30

### Hochspannungsbatterie-Steuergerät

Überprüfung der Signale und Berechnungen des Batteriesteuergeräts.



### Fahrzeugkommunikationsschnittstelle

Überprüfung der Kommunikation über die Diagnoseschnittstelle.



Dr. Marcus Berger  
CEO und Partner

DI Wolfgang Berger MBA  
CSO und Gründer

DI Nikolaus Mayerhofer  
CTO und Gründer



# ERKLÄRUNG DES BATTERIE FLASH TESTS

## ANALYSEMETHODE

Die durchgeführte Analyse ist ein kombiniertes Ergebnis aus: Der Kommunikationsqualität zwischen der Diagnosehardware AVILOO Box und der On-Board-Diagnoseschnittstelle des Fahrzeuges. Den Live-Batteriedaten und Daten, die auf die bisherige Nutzung der Antriebsbatterie schließen lassen, welche der AVILOO Box vom Batteriemanagementsystem während der Messung zur Verfügung gestellt werden. Der Plausibilitätsprüfung und Einstufung des Batteriezustandes über die gesammelten Werte und einem Abgleich mit der AVILOO Battery Cloud unter Verwendung von Big Data Algorithmen.

## FLASH TEST AUSFÜHRUNGSPROTOKOLL

11:16:59	AVILOO-Box angeschlossen.
✓	FLASH Test gestartet.
✓	Fahrzeug erkannt.
✓	Start der Datenerfassung.
✓	Datenerfassung beendet.
✓	Analyse der Daten.
✓	Analyse abgeschlossen.

## DETAILLIERTE ERGEBNISSE DER DURCHGEFÜHRTEN PRÜFUNGEN

### Fahrzeug-Informationen

FIN	LPSVSEDEENL068125
Datum	03.04.2025 11:17:03
Kilometerstand	53.611 km

### Messungen Hochspannungssystem

Batterietemperatur	27,5 °C
Maximale Abweichung der Zelltemperatur	4,28 °C
Batteriespannung	410,8 V
Maximale Abweichung der Zellspannung	7,98 mV
Spitzenstrom während der Prüfung	-1,9 A
Gesundheitszustand (SoH - vom Fahrzeughersteller ausgelesen)*	91,32 %

\*Der hier ausgewiesene SoH wurde nicht von AVILOO berechnet, sondern entspricht dem aus dem Batteriemanagementsystem ausgelesenen und vom Hersteller berechneten SoH. AVILOO übernimmt daher keinerlei Gewährleistung für die Richtigkeit dieses SoH.





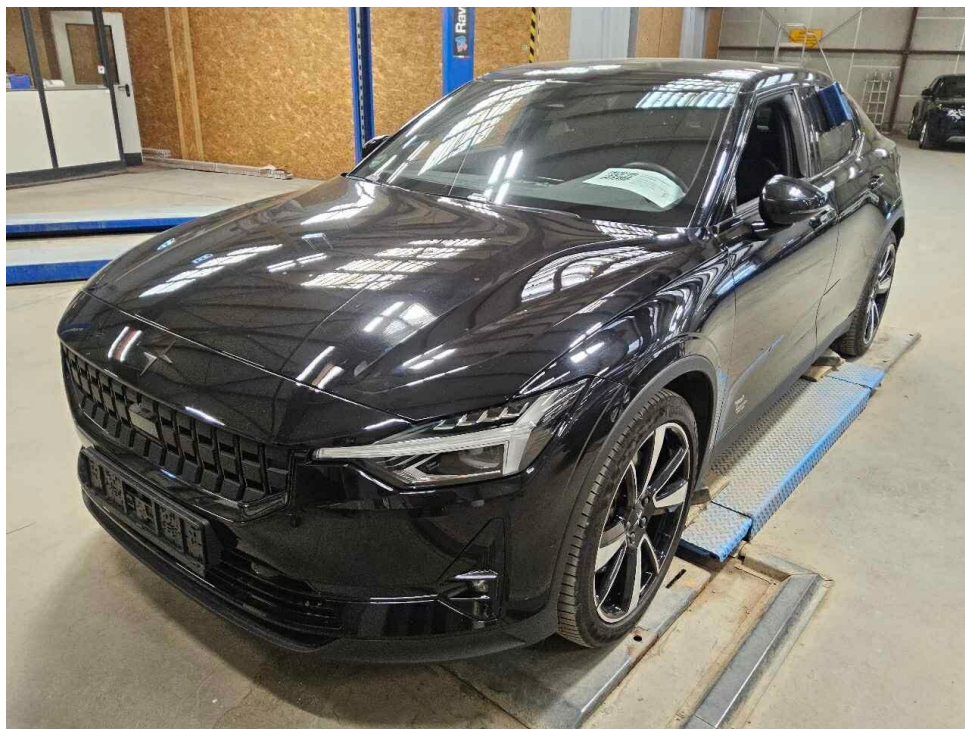


Bild 1 : Diagonal von vorn



Bild 2 : Diagonal von hinten



Bild 3 : Tacho mit KM Stand



Bild 4 : Innenraum durch Beifahrertür



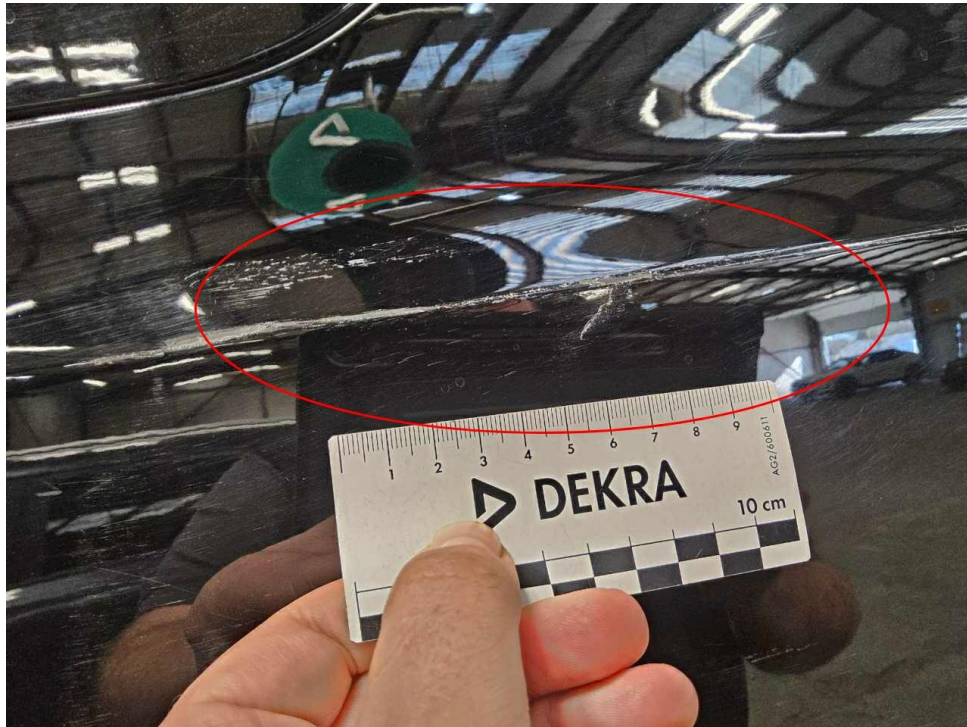


Bild 5 : Stoßfänger hinten Lackierung, verschrämmt, lackieren

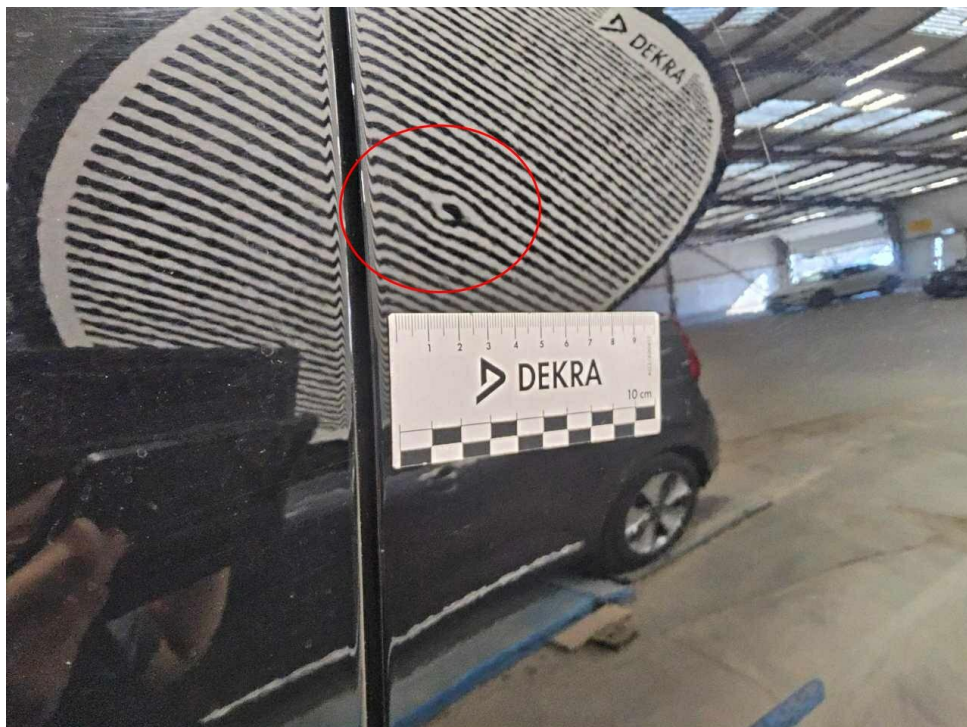


Bild 6 : Tür hinten links, eingedellt, smart repair

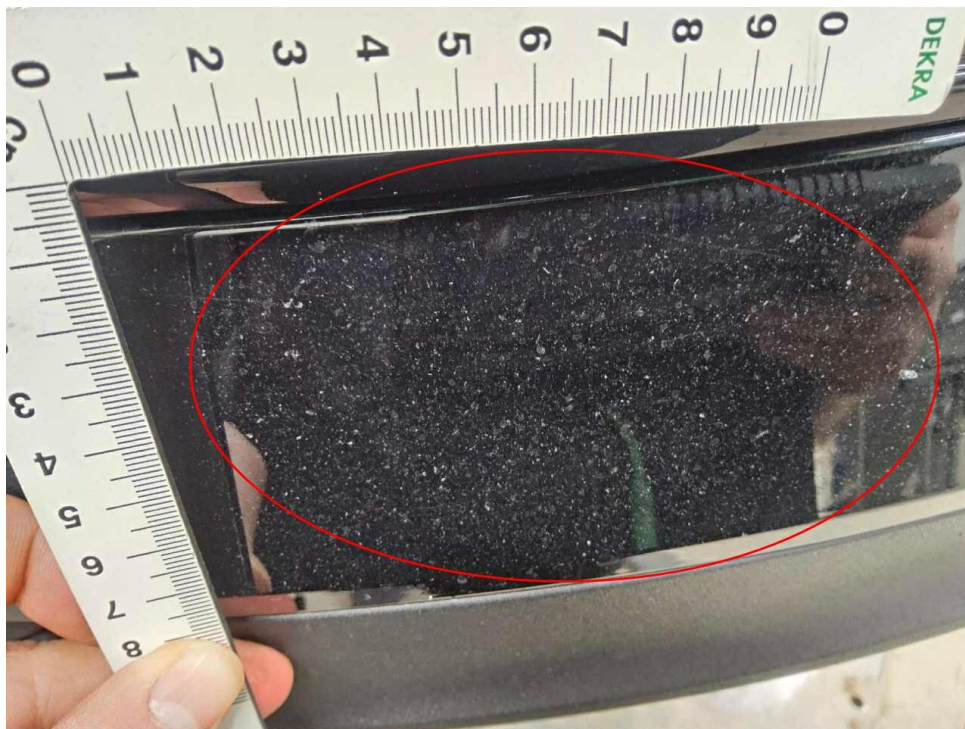


Bild 7 : Stoßfänger vorne Lackierung, viele Steinschläge, lackieren



Bild 8 : Seitenteil hinten rechts, eingedellt, smart repair





Bild 9 : Dachrahmen links, eingedellt, smart repair

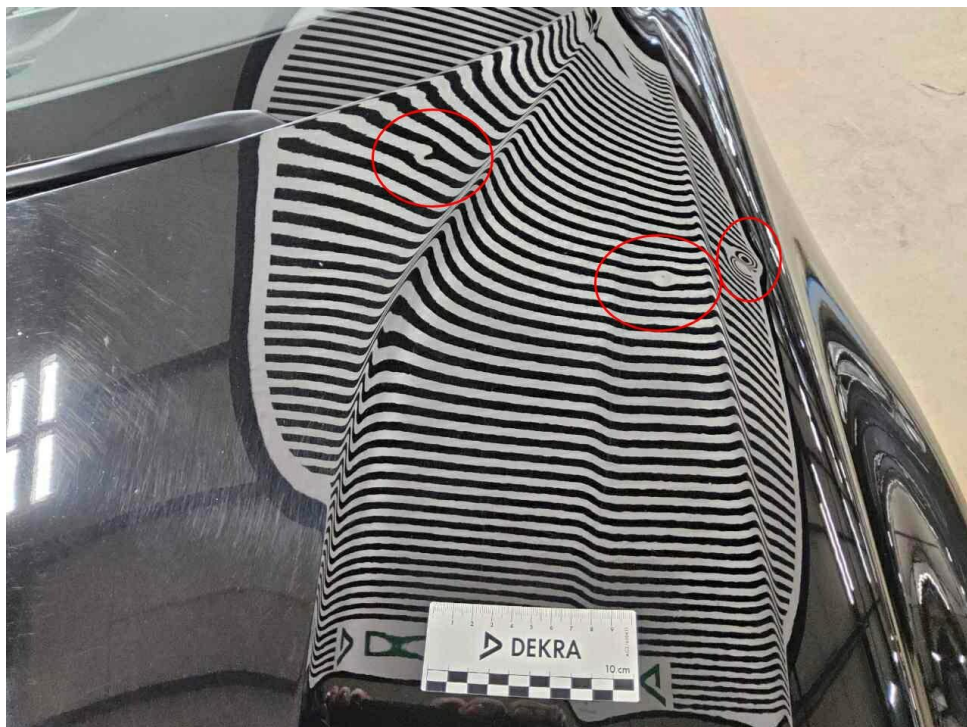


Bild 10 : Motorhaube, mehrfach eingedellt, instandsetzen und lackieren mit Lackaufbau





Bild 11 : Motorhaube, mehrfach eingedellt, instandsetzen und lackieren mit Lackaufbau



Bild 12 : Kofferraum verschmutzt





Bild 13 : Kofferraum verschmutzt



Bild 14 : Felge hinten rechts starker Materialabtrag





Bild 15 : Felge hinten links starker Materialabtrag